

**Zeitschrift:** Schweizerische Bauzeitung  
**Herausgeber:** Verlags-AG der akademischen technischen Vereine  
**Band:** 89/90 (1927)  
**Heft:** 14

## Werbung

### Nutzungsbedingungen

Die ETH-Bibliothek ist die Anbieterin der digitalisierten Zeitschriften. Sie besitzt keine Urheberrechte an den Zeitschriften und ist nicht verantwortlich für deren Inhalte. Die Rechte liegen in der Regel bei den Herausgebern beziehungsweise den externen Rechteinhabern. [Siehe Rechtliche Hinweise.](#)

### Conditions d'utilisation

L'ETH Library est le fournisseur des revues numérisées. Elle ne détient aucun droit d'auteur sur les revues et n'est pas responsable de leur contenu. En règle générale, les droits sont détenus par les éditeurs ou les détenteurs de droits externes. [Voir Informations légales.](#)

### Terms of use

The ETH Library is the provider of the digitised journals. It does not own any copyrights to the journals and is not responsible for their content. The rights usually lie with the publishers or the external rights holders. [See Legal notice.](#)

**Download PDF:** 15.03.2025

**ETH-Bibliothek Zürich, E-Periodica, <https://www.e-periodica.ch>**



Für  
Herrschaftshäuser, Villen,  
Wohnkolonien, Einfamilien-Häuser,  
Hotels, öffentliche Gebäude,  
Fabriken etc. etc.

erstellt

technisch vollkommene,  
gediegene u. zweckmässige sanitäre  
Anlagen, Heizungen, Warmwasser-  
Versorgungen etc.

**JOS. ROTHMAYR, Ing., ZÜRICH 1**

Gessnerallee 40 :-: Telephon: Selnau 20.53  
SANITÄRE ANLAGEN - ZENTRALHEIZUNGEN

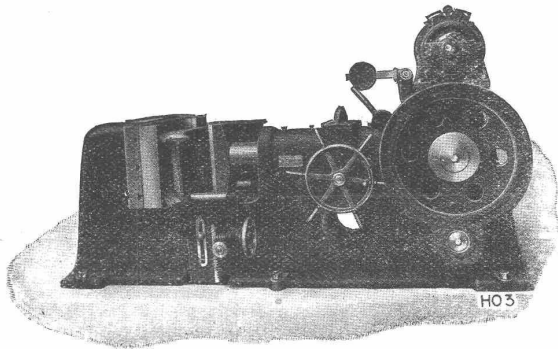
**Maschinenfabrik Weingarten**

vormals HCH. SCHATZ, A.-G.



**Weingarten, Württ.**

Ausstellungslager:  
ZÜRICH, Ausstellungsstr. 25, Tel.: Selnau 92.57  
Vertreter: MAX BARON



Horizontale Richt- und Biegepresse

**Eisen- und Blechbearbeitungsmaschinen**

wie:

- |                    |                         |
|--------------------|-------------------------|
| Blechscheren       | Excenterpressen         |
| Profileisenscheren | Kurbelpressen           |
| Kreisscheren       | Nietpressen             |
| Figurenscheren     | Ziehpressen             |
| Kurbeltafelscheren | Friktionsspindelpressen |
| Lochmaschinen      | Abkantmaschinen         |
| Ausklinkmaschinen  | Blechbiegmaschinen      |
| Dekupiermaschinen  | Blechrichtmaschinen     |

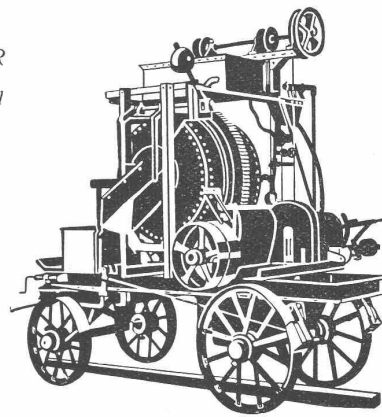
**Maschinenfabrik Dr. GASPARY & Co.**

Markranstädt b. Leipzig

Vertreter:  
Ing.  
H. REBER  
Zürich 7,  
Klusstr. 31

Katalog  
No. 101 frei

Besuch  
erbeten



Fahrbarer Beton- und Mörtelmischer

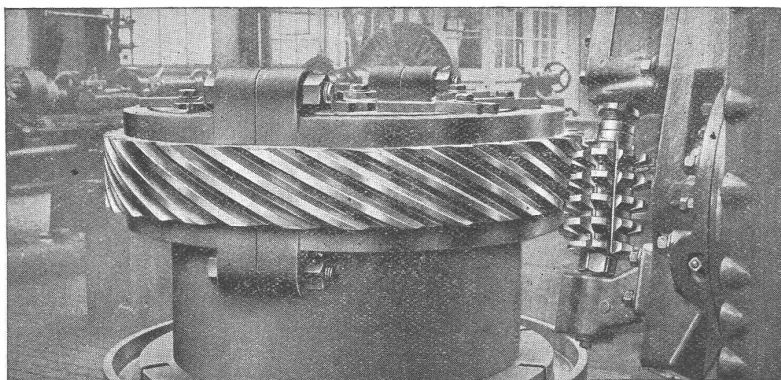
**MISCHMASCHINEN**

stationär und fahrbar für Grob- und Feinbeton  
unübertroffen in Konstruktion und Leistung.

**Hydraulische und mechanische Preßeinrichtungen**

für Zement-, Terrazzo- und Granitoid-Platten.

**Alle Maschinen und Formen  
zur Zementwarenfabrikation.**



**ZAHNRÄDER-  
FABRIK**

**Sauter, Bachmann & Cie., Netstal**

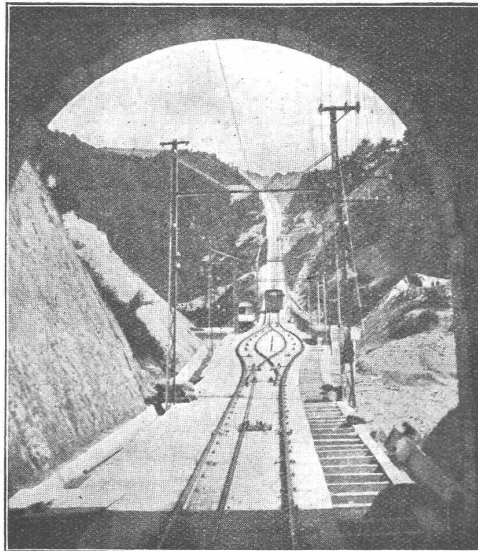
**Zahnräder für jeden  
Verwendungszweck.**

Grosses Steuerrad für Schiffs-Dieselmotor.

A.-G. der  
Maschinenfabrik  
von

# Theodor Bell & Cie.

Kriens-  
Luzern  
Gegründet 1855



Drahtseilbahn „Maya“, Japan / Erbaut 1923/24.

## Drahtseilbahnen

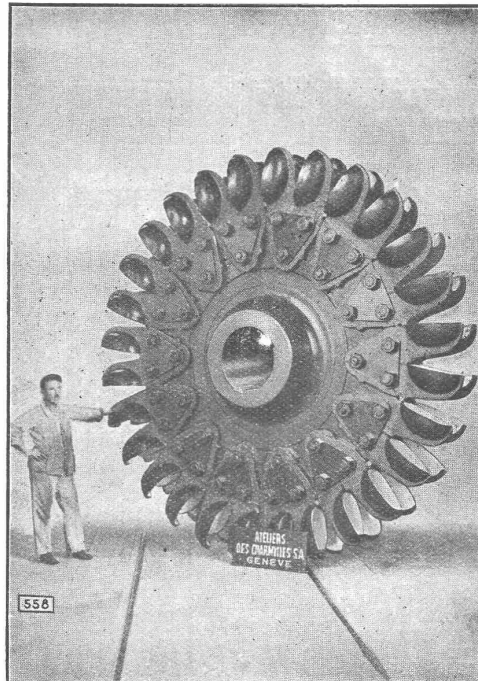
Geleiseseilbahnen für Personen- und Güterbeförderung; Kleinseilbahnen mit nur 1-Mann-Bedienung; Seilwinden für Bauten, Industrien, Berg- und Kraftwerke; verbesserte Zahnradbremsen; Patent-Schnellschluss-Bremsen Bauart „Bell“ mit Anpassungsfähigkeit an jedes Schienenprofil, ob schwächer oder stärker

# Ateliers des Charmilles S. A., Genève

## TURBINES

HYDRAULIQUES

Régulateurs  
de précision



## TURBINES

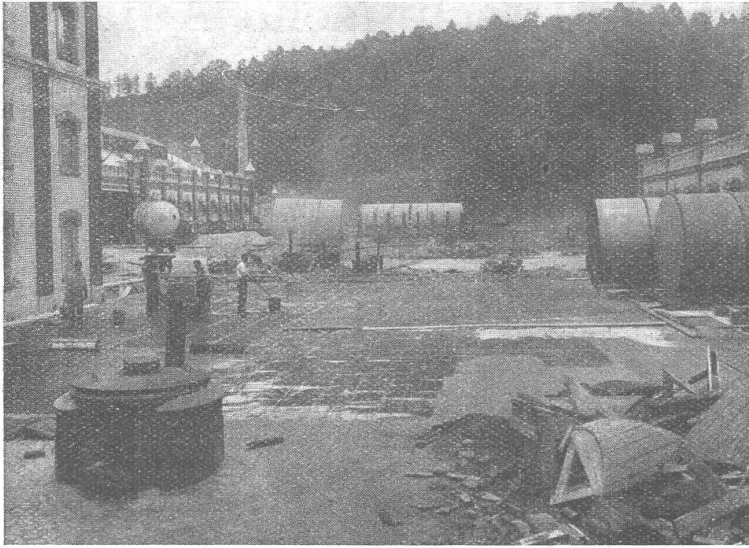
HYDRAULIQUES

Fonderie de fer  
et de bronze

Roue d'une des turbines Pelton de 20000 Ch. de l'Usine de Vernayaz (Valais) aux Chemins de fer fédéraux, Berne

# Asphalt-Emulsion A.-G., Zürich

## Unternehmung für Asphaltarbeiten



**Brauerei Feldschlösschen, Rheinfelden.**

Bauleitung und Unternehmung: Ed. Züblin & Cie., A.-G., Basel

Abdeckung des Tank- u. Eiskellers mit Mammut 850 m<sup>2</sup>, ausgeführt durch die **Asphalt-Emulsion A.-G.**

**FABRIK UND BUREAUX IN  
SCHLIEREN BEI ZÜRICH**  
(GÜTERSTRASSE)

Telephon: **SCHLIEREN 87**

Wasserdichte Asphaltbeläge, Iso-  
lieranstriche, Mörtelzusätze.

Fundamentisolierungen gegen  
Feuchtigkeit und Grundwasser  
Terrassen und Dachbeläge  
Säurefeste Asphaltbeläge  
Brückenisolierungen

**SPEZIALITÄT:**  
**„MAMMUT“-Beläge**

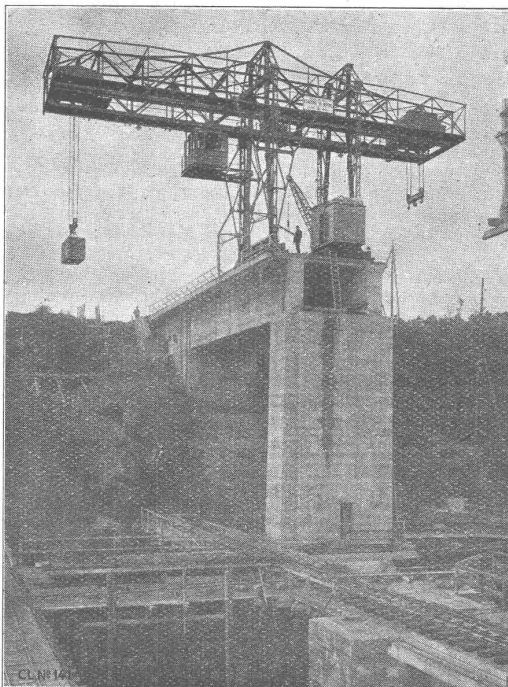
## Gesellschaft der L. von Roll'schen Eisenwerke, Gerlafingen

Gegründet 1823

Werk **„Giesserei Bern“** in Bern

Gegründet 1823

**Konstruktionswerkstätten,  
Eisengiesserei**



Fahrbarer Montage- und Damm-  
balken-Transportkran, Tragkraft  
16 6 T., für Rhonestauwehr  
Chancy-Pougny.

## Hebezeuge

**Eisenbahnmaterial  
Schützenanlagen und  
Wehreinrichtungen  
Zahnradbahnmaterial  
Standseilbahnen  
Kabelbaggeranlagen  
Allgem. Maschinenbau**

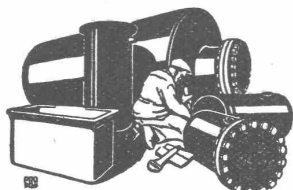


**Telegramme: Giesserei Bern**  
**Telephon: Bollwerk 1066**



## Submissions-Anzeiger

Termin	Auskunftstelle	Gegenstand
5. Oktober	Baubureau Ecke Burgweg-Mühlebachstr., Zch.	Innenarbeiten und Installationen zu neun Mehrfamilienhäusern
10. "	Bauabteilung S. B. B., Zürich	Wartehalleanbau am Empfangsgebäude der Station Effretikon
28. "	Abteilung für Elektrifikation S. B. B., Bern	Zweite Druckleitung für das Kraftwerk Barberine in Châtelard
28. "	Abteilung für Elektrifikation S. B. B., Bern	Eine Druckleitung für das Nebenkraftwerk Trient in Châtelard
15. Novemb.	Stellwerkurbureau S. B. B., Bern	Elektrische Kraftstellwerkanlagen auf dem Rangierbahnhof Basel S. B. B.



Blechwaren - Fabrik  
& Apparatebau - Anstalt  
**Sch. Bertrams**  
Dögesenstr. Basel Safran No. 46.90



## Lufttechnische Anlagen

wie Staubsaug-Anlagen, Rauch-, Gas- und Dämpfe-Absaug-Anlagen  
pneumatische Transport-Anlagen für Schreinereien, Schuhfabriken,  
Textilfabriken, Polierereien etc.

erstellt die

**Ventilator A.-G., Stäfa-Zürich**

Spezialwerkstätte für Ventilatorenbau

## LICHTPAUS- VERFAHRENS

mit Hilfe des

## Transparol

Jede undurchsichtige  
Original-Zeichnung, Licht-  
pause etc. kann vorüber-  
gehend pausfähig gestal-  
tet werden.

Zahlreiche Gutachten beweisen d. grosse  
Zweckmässigkeit des **Transparol**. Preis  
Fr. 18.50 per Liter, inkl. Verpackung  
und Kanister.

Zu beziehen durch: Die Generalvertretung  
**„RUKA“ Handels-Gesellschaft**  
Neumühlequai 10, Zürich 1.



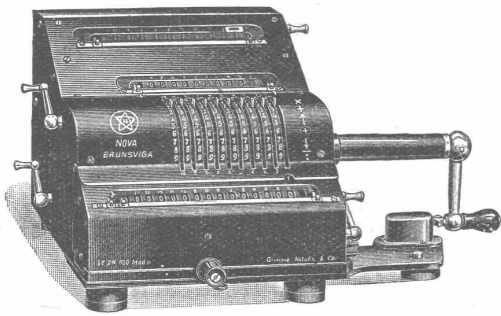
**Steuerberatungen** aller Art  
**Betriebskontrollen:** Buch u.  
Bilanzrevisionen, Organisationen, Kal-  
kulationen, Vereinfachung von Betrieben

**Allgemeine Wirtschaftsberatung:**  
Vorbereitung und Gründungen, Umwand-  
lungen, Sanierungen, Liquidationen, Er-  
stattung v. privatwirtschaftlichen Gutachten

**A. Germann, Zürich 6.**  
gewesener kantonaler Steuerrevisor  
Tel. Hottingen 84.91. Alte Beckenhofstrasse 61

Die seit 40 Jahren bewährte BRUNSVIGA-Rechenmaschine

## Das neue Modell



Die geeignetste **Rechenmaschine** für  
**Baumeister, Architekten,**  
**Ingenieure, Techniker.**

Überall da, wo fortgesetzte Multiplikationen in Frage kommen,  
wird die „NOVA“ mit besonderer Vorliebe verwendet. Mit der

## „NOVA“

rechnen Sie mit **einer einzigen** Einstellung z. B.  
 $4,95 \times 9,95 \times 2,378 \times 98 \times \text{Fr. } 9,85 = \text{Fr. } 4708,2961585$   
in 23 Sekunden.

Verlangen Sie unverbindliche Probestellung oder Gratisprospekte  
vom Generalvertreter:

**Ernst Jost, Merkurstr. 38, Zürich 7**

Best eingerichtete Reparaturwerkstätte

## OFFERTEN

### zur Verwertung von Erfindungspatenten

**Naegeli & Co., Patentanwalts-Bureau, Bern**

Die Inhaber folgender schweizerischer Patente wünschen  
mit schweizerischen Fabrikanten, bezw. Interessenten in Ver-  
bindung zu treten und sind gerne bereit, Lizenzen zu er-  
teilen oder die Patente zu verkaufen:

- No. 103369 vom 12. August 1921, auf: Installation pour sig-  
naler automatiquement le passage des véhicules  
de chemin de fer.
- No. 111730 vom 29. August 1924, auf: Procedimento di Pul-  
latura, Sbucciatura e Brillatura dei Cereali e Semi  
e Macchina che lo realizza.
- No. 93802 vom 14. Oktober 1920, auf: Maschine zum Ueber-  
ziehen von Waren mit flüssiger Masse.
- No. 100472 vom 22. April 1922, auf: Maschine zum Auftragen  
von flüssiger Masse auf Zuckerwaren, Schoko-  
lade usw.
- No. 99250 vom 7. Oktober 1920, auf: Verfahren und Ma-  
schine zum Zusammenkleben der Fäden alter  
und neuer Ketten in Webereien.
- No. 107616 vom 2. Oktober 1923, auf: Procédé pour la pré-  
paration de l'hydrate de magnésie.
- No. 104410 vom 10. Oktober 1922, auf: Installation réfrigé-  
rante.
- No. 102616 vom 21. Oktober 1921, auf: Installation de dis-  
tribution de courant continu.
- No. 102617 vom 21. Oktober 1921, auf: Installation de dis-  
tribution de courant continu.
- No. 112457 vom 7. November 1924, auf: Hydraulische Steuer-  
einrichtung für Abschlussorgane von Kraftma-  
schinen mit hin- und hergehendem Kolben.

Gefällige Offerten oder Vorschläge werden durch Herren  
**NAEGELI & Co., Patentanwaltsbureau, Waghausegasse 1,**  
in BERN, weiterbefördert.

INGENIEUR-  
SCHULE



TECHNIKUM  
STRELITZ-MECKL

Hochbau, Tiefbau, Betonbau, Eisenbau,  
Flugzeugbau, Maschinenbau, Autob.,  
Heizung, Elektrotechnik. Progr. frei.

Wir liefern als  
**Spezialität**  
die bestbekanntesten

**Weldons - Gummi**

Direkter Import.  
Verlangt Offerte mit Muster.  
**PAPIERHAUS A.-G., Zürich**  
Gessnerallee 28 - Tel.: S. 95.07

## Stahlformguß

bis 25 Tonnen Stückgewicht,

SPEZIALITÄT:

Zahnräder mit rohen und ge-  
schnittenen Zähnen,  
Räder und Radsätze für Feld-  
bahnen

liefert:

**Stahlwerk Oeking A.G.**

**Düsseldorf**

vertreten durch:

**F. A. von MOOS, Ingenieur,**  
Reuss-Steg 3, LUZERN.

## Heizkessel

für

Warmwasser-  
und

Dampfheizungen

in diversen bewährten  
Modellen

## Radiatoren

Erstklassige  
Ausführung.

**Zent<sup>A.</sup>G. Bern**

# Eine Auskunft für Ihre Interessenten.

Ein **CUMULUS** -Boiler erhitzt 100 Liter Wasser von 10° C. auf 90° C. in 10,4 Stunden, also bei einem Nachtstrompreis von 4 Cts. pro Kilowattstunde für 41,6 Centimes. ★ Ein Bad mittlerer Größe von ca. 180 Liter Inhalt und ca. 35° C. Badtemperatur erfordert bei einer Temperatur des kalten Mischwassers von 10° C. und unter Berücksichtigung der Temperaturverluste in der Badwanne ca. 75 Liter heisses Wasser von 90° und kostet deshalb nach obiger Berechnung 31,2 Cts.

Der **CUMULUS** -Boiler bietet große Bequemlichkeiten --- funktioniert automatisch, kein Rauch und keine Gasentwicklung. Er hat eine gefällige Form u. läßt sich deshalb überall und leicht installieren. Die stete Bereitschaft und der ökonomische Betrieb machen den CUMULUS-Boiler in jedem Haushalt, in jedem Betrieb zur nützlichen Annehmlichkeit, die man nicht mehr missen möchte.



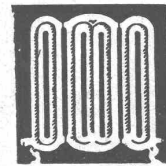
**Fr. Sauter A.G. Basel**

## Betriebsleiter - Stelle

Für eine Gruppe parallel geschalteter Wasserkraftanlagen in **Frankreich** wird ein

**erfahrener Ingenieur**

mit gründlichen Kenntnissen des Betriebes und der rationalen Zusammenarbeit der Zentralen **gesucht**. — Nur Bewerber, die auf eine ähnliche Tätigkeit zurückblicken können, wollen sich melden unter Chiffre Z. K. 2957 an Rudolf Mosse, Zürich.



**ZENTRAL  
HEIZUNGEN**  
Ventilations-, Trock-  
nungs- & Warmwasser-  
bereitungsanlagen  
**MOERI & CIE  
LUZERN**

KITTLOSE **GLASDÄCHER** « WEMA »

sowie

**begehbare und befahrbare Oberlichter**  
in Glas-Eisen-Beton, System Solfac

Glasbausteine, feuersichere Abschlusswände, Betonfenster etc.

**MARTIN KELLER & CO., WALLISELLEN-ZÜRICH**

Ein in Polen gut eingeführtes

# Baugeschäft

(Ingenieurbau)

möchte sich zwecks Vermehrung seines Betriebskapitals um ca. **600 000 bis 1000 000 Schweizer Franken** mit einer Schweizerfirma derselben Branche liieren. Inhaber des polnischen Baugeschäfts absolvierte vor 20 Jahren das Zürcher Polytechnikum. Hilfswerkstätten im Werte von zirka 1 Mill. Fr. vorhanden. Off. sind zu richten unter: „Grosszügiges Bauwesen“ an die Administration der Schweizer. Bauzeitung.

## CONCORSO D'ARCHITETTURA

E' aperto un concorso d' idee fra gli architetti die nazionalità svizzera, domiciliati nel Cantone Ticino da almeno tre anni, o dimoranti fuori del Cantone ma in possesso della cittadinanza ticinese, per la presentazione di progetti di facciata per la ricostruenda Sede della Banca dello Stato a Bellinzona.

Premi fr. 2500.—  
Scadenza del concorso: 28 ottobre 1927.

Il programma del concorso ed i relativi documenti possono venir ritirati, contro ricevuta, presso  
La Direzione  
della Banca dello Stato del Cantone Ticino, Bellinzona.



## Zürcher Architekturbureau

sucht  
sehr gewandten und tüchtigen

# Bauzeichner

mit Kenntnissen im modernen Wohnungsbau. Monatsalär 600.— bis 800.— Fr. — Offerten mit Zeugnissen und Lebenslauf unter Chiffre Z. F. 2934 befördert

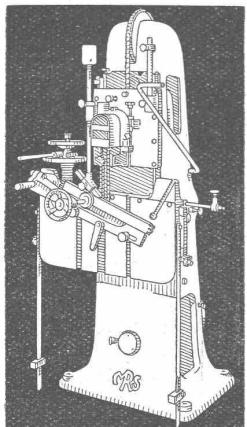
Rudolf Mosse, Zürich.

## Emil Steiner Maschinen-Handlung Wiedikon-Zürich

Birmensdorferstrasse 98

Zu verkaufen: Stets grosser Vorrat an gebrauchten Reservoirs, Transmissionen, Maschinen aller Art, sowie Ankauf kompl. Fabrikrichtungen, Eisen und Metalle zu höchsten Preisen.

Hochleistungs-Holzbearbeitungs-MASCHINEN.



für alle Industrien  
**RAUSCHENBACH**  
Schaffhausen

# Auto-Garagen

in Eisenkonstruktion und Mauerwerk, ein- und zweiteilig, feuersicher, wetterbeständig, mit praktischen und leichtgehenden Türen.  
Aeusserst kurze Bauzeit.

**O. KRAUSE & SOHN, Eisenkonstruktion, MÄNNEDORF.**  
Erstellen auch Wellblech-Garagen.



Ein junger, tüchtiger, soeben dem Militärdienst entlassener

## Bauzeichner

sucht Stelle in der deutschen Schweiz oder im Ausland. Deutschland wird bevorzugt. — Offerten sind zu richten an E. Baumgart, Bauzeichner in Rosshäusern (Bern).

## Wasserversorgung der Stadt Zürich

### Stellen-Ausschreibung

Infolge des Rücktrittes Direktor Peters ist die Stelle des **Direktors der Wasserversorgung** neu zu besetzen.

Die Jahresbesoldung beträgt 9720 bis 13680 Fr. mit Pensionsberechtigung. Von den Bewerbern wird abgeschlossene technische Hochschulbildung als Bauingenieur, Erfahrung auf dem Gebiete grosser städtischer Wasserversorgungen und von Wasserkraftanlagen und Befähigung zur Leitung eines grossen industriellen Unternehmens verlangt.

Anmeldungen mit Darlegung des Bildungsganges und der bisherigen Tätigkeit sind bis zum **15. Oktober 1927** dem **Vorstand des Bauwesens II, Amtshaus II**, einzureichen. Persönliche Vorstellung erst auf besondere Einladung.

Zürich, den 16. September 1927.

Der Vorstand des Bauwesens II der Stadt Zürich.

## EISEN KONSTRUKTION

KITTLLOSE  
GLASBEDACHUNGEN  
BAU- & KUNST-SCHLOSSERARBEITEN

**GEBR. TUCHSCHMID FRAUENFELD**

# DEMAG

**ELEKTROZUG**  
Weltmarke 1/4 bis 5t Universal-Hebezeug Tragkraft Orsfest und fahrbar  
Grosses Lager

**G. BAUMLIN**  
INGENIEUR  
LUZERN

## Gusseiserne Muffen- und Flanschenröhren sowie Formstücke

Schweizer Normalen  
Lager in Winterthur

für normalen und höhern Betriebsdruck

**Kägi & Co., Winterthur**  
Telephon Nr. 496



**Patent-Verkauf od. Lizenz-Abgabe.**

Der Inhaber des schweizerischen Patentes Nr. 104806 vom 26. Oktober 1922, betreffend:

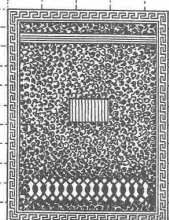
„Apparat zum elektrischen Heizen v. typographischen Setzmaschinen, die Buchstaben oder Zellen mit schmelzendem Metall bilden“

wünscht das Patent zu verkaufen, in Lizenz zu geben oder anderweitige Vereinbarungen für die Fabrikation in der Schweiz einzugehen. — Anfragen befördert

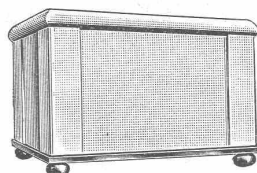
**H. KIRCHHOFER**  
vormals Bourry-Séquin & Co., Ingenieur- und Patentanwaltsbureau in Zürich 1, Löwenstr. 51.



**Jul. Hädrich**  
Eisenkonstruktionen  
Zürich Werdegutg. 13  
Telephon 5. 2550



Spezialfabrik für  
**Briefkasten Anlagen**  
Kataloge zu Diensten



**Elektrische Speicher-Öfen**

Prospekte - Referenzen

**GUSTAV BODMER & CIE.**

Ofenfabrik

ZÜRICH 8, Holbeinstrasse 22

RECHTSANWALT  
**DR ERNST UTZINGER**

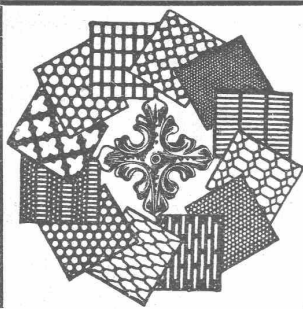
BAHNHOFSTR. 64 ZÜRICH TEL.: SELNAU 19.68

BAUANGELEGENHEITEN

Für Auslandsdienst im Eisenbahn- und Wasserbau erfahrene

**Bauleiter, Ingenieure u. Bauführer gesucht**

Spanische oder französische Sprachkenntnisse erforderlich. Bewerbungen mit Lebenslauf u. Zeugnisabschriften unt. Chiffre Z.L. 2863 befördert **Rudolf Mosse, Zürich.**



**H. HEER & Co.**  
OLTEN

SPEZIALITÄT:

Gelochte und gepresste Bleche

INGENIEUR-BUREAU  
**Alfred Frick**

Bürglistr. 28 ZÜRICH 2 Tel. Sel. 44.29

Strassen-, Wasser- und Eisenbahnbau

Gegründet 1907



**Laden- u. Schaufenster Einrichtungen**

nach eigenen und gegebenen Entwürfen

**Vereinigte Spiegelfabriken G & Co**  
Zollstrasse Nr. 44 · ZÜRICH · Telefon Uto 26 23

**Starkstrominspektorat.**

Beim Starkstrominspektorat des Schweizer. Elektrotechn. Vereins ist die Stelle eines

**INSPEKTORS**

zu besetzen.

**Erfordernisse:** Abgeschlossene theoretische Fachausbildung. Mehrjährige Praxis im Bau und Betrieb von elektrischen Starkstromanlagen. Gewandtheit im Abfassen technischer Berichte. Vollständige Beherrschung der deutschen und gute Kenntnisse der französischen Sprache.

Anmeldungen sind bis längstens 10. Oktober unter Beifügung eines ausführlichen Lebenslaufes und Angabe der Gehaltsansprüche zu richten an den

Oberingenieur des Starkstrominspektorats in Zürich.

**Stuca S. A.**  
vormals: Taponnier & Cie.  
P. Halter

STUCKMARMOR  
STEINSTUCK  
BILDHAUEREI

Genève

Téléphone: Stand 13.12

Baumeister mit prima Kundenschaft sucht tüchtigen Fachmann oder Buchhalter als stillen oder aktiven

**Teilhaber**

mit 10000 Fr. Einlage. Erstklassige Empfehlungen. — Adresse unter Chiffre Z. P. 2943 durch **Rudolf Mosse, Zürich.**

**Erfindungs-Patente**  
Marken-Muster- & Modell-Schutz im In- u. Ausland  
**H. KIRCHHOFER** vormals  
**Bourry-Séquin & Co., ZÜRICH**  
1880  
Gegründet

**English in 30 Stdn.**

geläufig sprechen lernt man nach interessanter und leichtfasslicher Methode, durch briefl. Fernunterricht. Erfolg garantiert. 500 Referenzen. Prosp. geg. Rückporto. **Spezialschule für Englisch „RAPID“, Luzern 410.**

**Employé-architecte**

sérieux est demandé chez **Mr. E. REESS, architecte à Montbéliard (Doubs), France.**  
Envoyez références et prétentions.

**Statiker**

sicherer Rechner, flotter Zeichner, für Industrie-Eisenbetonbau auf 1 bis 2 Monate

sofort gesucht. Evtl. als Nebenarbeit. Offerten mit Ansprüchen unter Chiffre Z. N. 3017 befördert **Rudolf Mosse, Zürich.**

~ Elektro ~  
**Handgebläse**

Zum Ausblasen von **ELEKTRO-MOTOREN MASCHINEN**

und

APPARATEN aller Art

TELEPHONANLAGEN usw.

Zum Absaugen von Staub etc.

**Heissluft-Gebläse**

Verlangen Sie Prospekt!

**A. ZÜRCHER, BIRWINKEN (Thg.)**







# Spar-Kamin

Auch für Entlüftungszwecke vorzüglich geeignet

✦ PATENT 88876

Hourdis, Bodenplättli, Hohlsteine  
und alle Arten Bedachungsmaterial

## Ziegel A.G. Zürich

Tel. Selnau 66.98

AT. CANNEN

## Selbsttätiger Hochwasserschutz

bei Wehranlagen und Talsperren. Selbsttätige Wasserspiegel-  
und Abflussregulierung an bestehenden und Neuanlagen.

### Selbsttätige und von Hand bedienbare Wehrkonstruktionen.

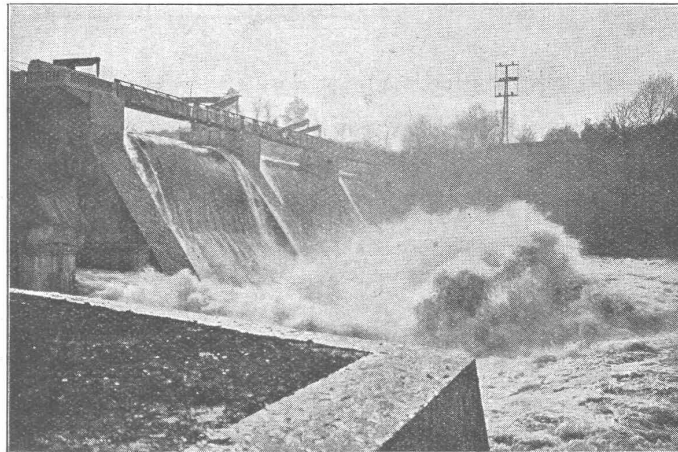
Ausgeführt und im Bau  
über 3500 m Wehrbreite  
für ca. 34000 m<sup>3</sup>/sek Re-  
gulierfähigkeit

*Allein-Vertretung für die  
Schweiz:*

**„Zahnschwelle  
Rehbock“**

zur Verhütung von Aus-  
kolkungen der Sohle  
von Wasserläufen

Jllustr. Katalog, Projekte  
und Kostenanschläge



Ausgeführt und im Bau  
über 3500 m Wehrbreite  
für ca. 34000 m<sup>3</sup>/sek Re-  
gulierfähigkeit

*Allein-Vertretung für die  
Schweiz:*

**„Zahnschwelle  
Rehbock“**

zur Verhütung von Aus-  
kolkungen der Sohle  
von Wasserläufen

Jllustr. Katalog, Projekte  
und Kostenanschläge

# Stauwerke A.-G., Zürich 6

Gegründet 1909

Stampfenbachplatz 3

## Keine hässlichen, grauen Beton- sichtflächen mehr!

CONTEX ist ein Lack, der, auf die Schalung gestrichen, die Eigenschaft besitzt, den Zement auf eine gewisse Tiefe am Abbinden zu verhindern. Nach dem Ausschalen kann die Zementhaut durch Drahtbürste oder starken Wasserstrahl entfernt werden, wodurch das natürliche Gefüge des Beton blossgelegt wird. Durch geeignetes Vorsatzmaterial kann jeder



beliebige Effekt erzielt werden. Muss eine Betonfläche aus irgend einem Grunde verputzt werden, so ergibt die Vorbehandlung mit Con-  
tex die richtige, rauhe Unterlage zur dauernden Haftung.

*Anfragen erbeten an:*

**CONTEX S. A., GENÈVE**  
Postfach Rive 244

### löst das Problem der Betonsichtflächen!