

**Zeitschrift:** Schweizerische Bauzeitung  
**Herausgeber:** Verlags-AG der akademischen technischen Vereine  
**Band:** 91/92 (1928)  
**Heft:** 9

## Werbung

### Nutzungsbedingungen

Die ETH-Bibliothek ist die Anbieterin der digitalisierten Zeitschriften. Sie besitzt keine Urheberrechte an den Zeitschriften und ist nicht verantwortlich für deren Inhalte. Die Rechte liegen in der Regel bei den Herausgebern beziehungsweise den externen Rechteinhabern. [Siehe Rechtliche Hinweise.](#)

### Conditions d'utilisation

L'ETH Library est le fournisseur des revues numérisées. Elle ne détient aucun droit d'auteur sur les revues et n'est pas responsable de leur contenu. En règle générale, les droits sont détenus par les éditeurs ou les détenteurs de droits externes. [Voir Informations légales.](#)

### Terms of use

The ETH Library is the provider of the digitised journals. It does not own any copyrights to the journals and is not responsible for their content. The rights usually lie with the publishers or the external rights holders. [See Legal notice.](#)

**Download PDF:** 26.11.2024

**ETH-Bibliothek Zürich, E-Periodica, <https://www.e-periodica.ch>**

# LICHTTECHNIK AG HERISAU

Fabrikationsunternehmen für die Herstellung von

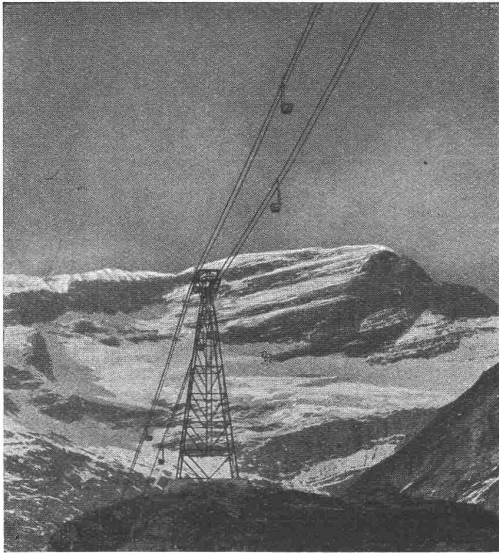
# ARMA-LEUCHTEN

nach neuzeitlichen, lichttechnischen Grundsätzen für alle Zwecke der Innen- und Aussenbeleuchtung

Direktion:

**ZÜRICH, Seestrasse 336, Tel.: Uto 43.93 - Tel.: Herisau 132**

*Kostenlose Beratung und Ausarbeitung von Beleuchtungs-Projekten*



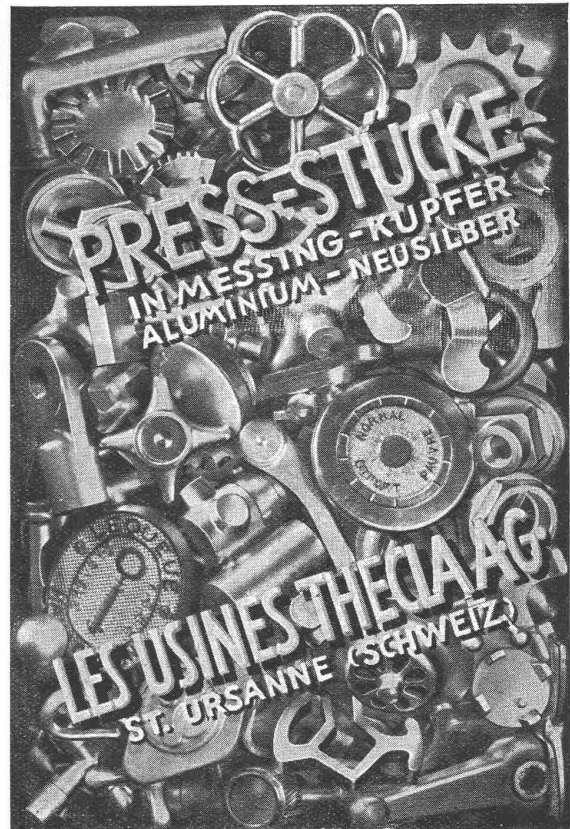
Luftseilbahn zum Bau des Barberinerwerkes, totale Länge 4750 m, Leistung 130 t/stdl.

Transportanlagen

# OEHLER

EISEN- & STAHLWERKE OEHLER & Co, A.G.

**AARAU**

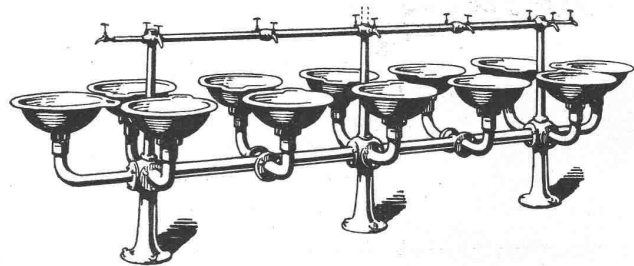
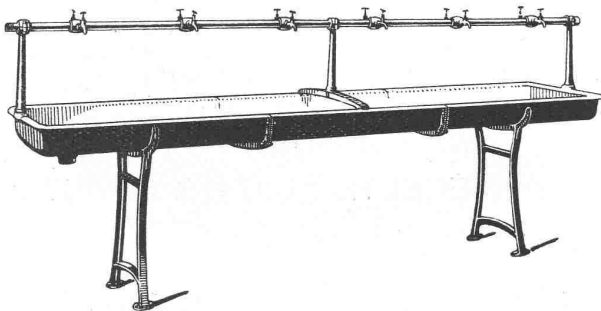


GESELLSCHAFT DER LUDW. VON ROLL'SCHEN EISENWERKE  
 · FILIALE: **EISENWERK CLUS** KT. SOLOTHURN ·



## SANITÄRE ARTIKEL

aus Guss-eisen, porzellan-emailliert



Wasch-, Spül- und Ausgussbecken, Waschtische, Wandbrunnen, Waschtröge, Reihenwaschanlagen, Konsolen, etc. etc.

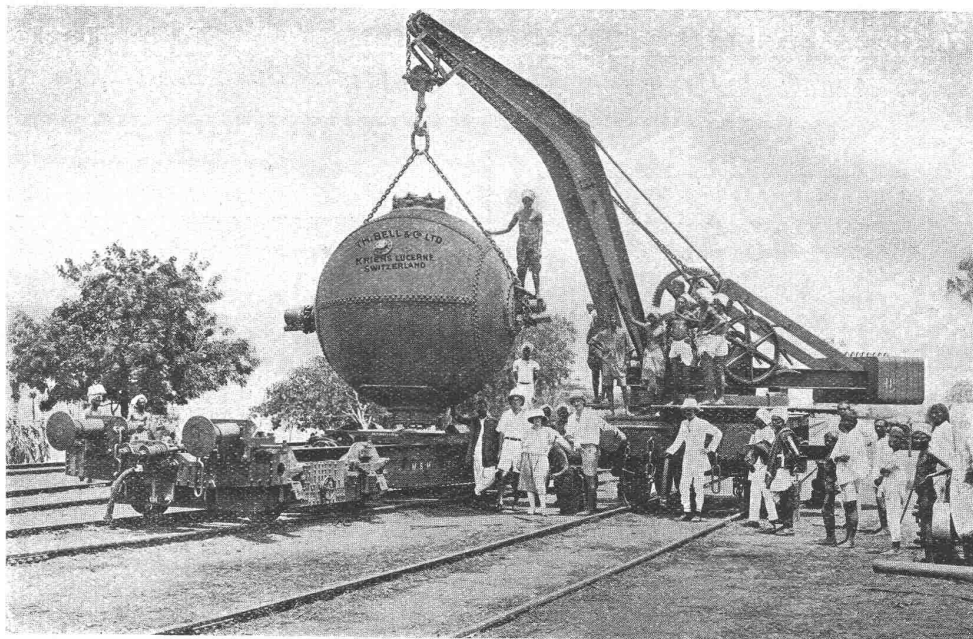
Katalog No. 213 auf Verlangen.

A.-G. der  
**Maschinenfabrik**  
 von

# Theodor Bell & Cie.

**Kriens-Luzern**

Gegründet 1855

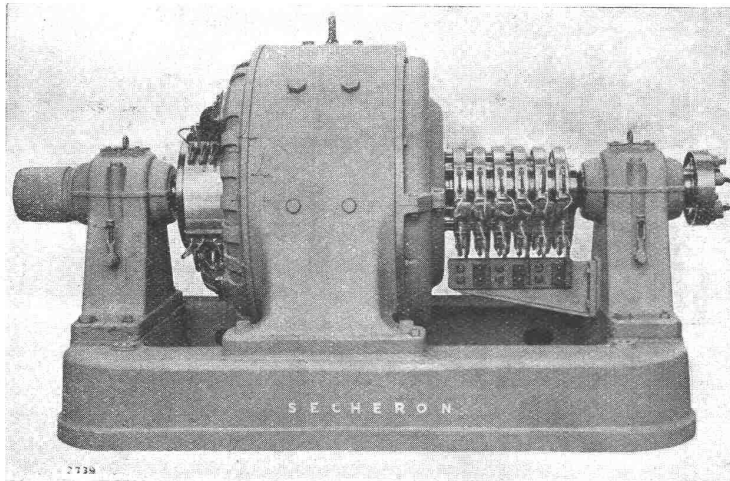


Kugelkocher  
 von  
 3m Durchmesser

für eine Papier-  
 fabrik in  
 Britisch-Indien

Sämtl. Maschinen u. Einrichtungen z. Holzstoff-, Karton- u. Papierfabrikation - Kesselschmiedearbeiten aller Art - Rührwerke und andere Maschinen für die Lebensmittelindustrie - Autoklaven - Pressen

## SÉCHERON



COMMUTATRICE  
 transformant le courant triphasé en continu  
 Type CC4-43-28, 250 kW  
 525 Volts, 1500 tours/min, 50 pér/sec  
 Service de traction.

TRACTION  
 ÉLECTRIQUE

TRANSFORMATEURS

MACHINES  
 ROTATIVES

MACHINES ET APPAREILS  
 POUR  
 LA SOUDURE ÉLECTRIQUE  
 ÉLECTRODES „EXOTHERM“

S. A. DES ATELIERS DE SÉCHERON - GENÈVE

# Walo Bertschinger

ZÜRICH, Hafnerstrasse 7.

Spezialfirma für:

## Geleisebau

Ständiges grosses Lager in  
Normalbahn- und Fabrikgeleisen,  
Weichen und Drehscheiben.  
Geleiseneubau, Unterhalt, Reparaturen.  
Geleisebauwerkstatt.

**Abnorme Geleise-Anlagen.**

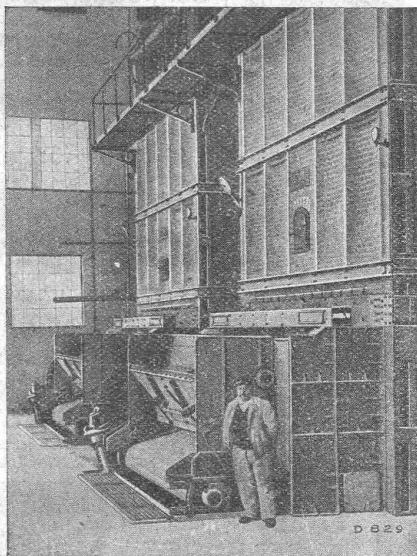
## Strassenbau

Asphalt- und Teermakadam.  
Oberflächenteerungen.  
Neuanlagen.  
Unterhalt.

**Strassenwalzen - Betrieb.**

# *Escher Wyss & C<sup>ie</sup>, Zürich*

## Komplette Kessel-Anlagen



## Steilrohrkessel

Flammrohrkessel  
Schiffskessel  
Ueberhitzer  
Economiser  
Elektr. Dampfkessel  
Apparate  
Behälter

## Submissions-Anzeiger

Termin	Auskunftstelle	Gegenstand
6. März	A. Affeltranger, Arch., Glarus	Sämtliche Bauarbeiten zum Neubau des Konsumvereins Schwanden
8. "	A. Kuhn, Arch., Arbon	Sämtliche Bauarbeiten zum Neubau der Mosterei-Genossenschaft Horn (Thg.)
9. "	Hermann Fietz, Arch., Zollikon (Zch.)	Bauarbeiten und Installationen zur Renovation der Turnhalle in Meilen
9. "	E. Bützberger, Arch., Burgdorf	Rohbauarbeiten zum Umbau des Schulhauses in Wasen i. E.
10. "	E. Grünenfelder, Wangs (St. Gallen)	Wasserversorgung der Gemeinde Wangs (Reservoir 300 m <sup>2</sup> , 1700 m Leitungen)



grau, glatt und grünschieferbesandet. — Muster gratis. — 20 jährige Bewährung!

### W. Frick-Glass

Asphalt- und Teerprodukte  
ALTSTETTEN-ZÜRICH  
Telephon: UTO. 50.64

### Stahlformguß

bis 25 Tonnen Stückgewicht,

SPEZIALITÄT:

Zahnräder mit rohen und geschnittenen Zähnen,  
Teile für Wasserkraftanlagen,  
Cylinder für hydraulische Pressen etc.

liefert:

### Stahlwerk Oeking A.G.

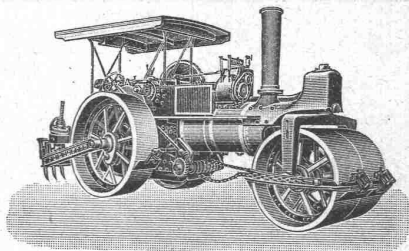
Düsseldorf

vertreten durch:

F. A. von MOOS, Ingenieur,  
Reuss-Steg 3, LUZERN.



Generalvertretung und Fabriklager für die Schweiz:  
AMSLER & Co., FEUERTHALEN



D.R.G.-M. Strassenaufreisser Langjährig erprobt

### B. RUTHEMEYER, SOEST i. W.

baut und empfiehlt

### Dampf - Strassenwalzen

bewährter Konstruktion mit vereinfachten Compoundzylindern, fast geräuschlos und äusserst billig im Betrieb

### Tandemwalzen und Bitumenkocher für Asphaltstrassen

### Motorwalzen

im Gewicht von 3 bis 6 t für Strassen- und Kanalbau



Das lästige und zeitraubende Zerschneiden der

### Drahtziegel-Rollen

fällt weg. Die

Schweiz. Drahtziegel-Fabrik A.-G., Lotzwil liefert

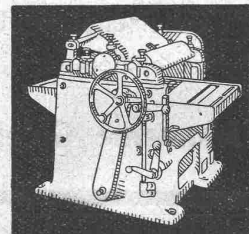
### Drahtziegel-Streifen

in allen Breiten.

Muster und Preislisten verlangen

Goldene Medaillen:  
Bern 1914, Barcelona 1921  
Burgdorf 1924, Bern 1925

### Hochleistungs-Holzbearbeitungs-MASCHINEN.



für alle Industrien  
RAUSCHENBACH  
Schaffhausen



Schweizer-Fabrikate von

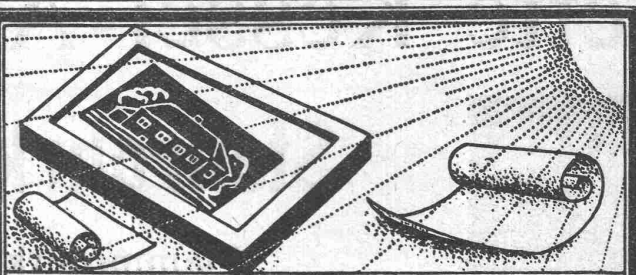
### Registrier-Papieren

für

### Mess-Instrumente

(in Rollen und Streifen) liefern

Lithographie und Druckerei  
GEBR. WILLENEGGER  
Minervastr. 126, Zürich 7.



Lichtpausen - Plandruck  
Lichtpauspapiere - Pauspapiere  
Lichtpausapparate

### Schweiz. Lichtpausanstalten A.-G.

vorm. Hall & Co.

Zähringerstr. 55 - ZÜRICH - b./Leonhardplatz

# GRUNDWASSER

BOHRUNGEN  
FASSUNGEN  
ABSENKUNGEN

A.-G. FÜR GRUNDWASSERBAUTEN, BERN, SPITALGASSE 34

AUSSTELLUNGSRÄUME



**ZÜRICH**  
*Hotel*  
**HABIS-ROYAL**  
*und Restaurant*  
AM HAUPTBAHNHOF  
PROPR. H.GÖLDEN-MORLOCK

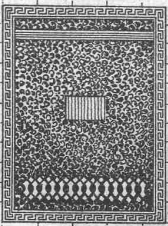
SITZUNGSZIMMER



**Eternit**  
*Eternit-Niederurnen*

Bedachungen  
Aeusserer Wandverkleidungen  
Innenbau  
Installations- und Druckrohre  
Autogaragen

**Jul. Hüdrieh**  
Eisenkonstruktionen  
Zürich Werdgutg. 13  
Telephon 5. 2550

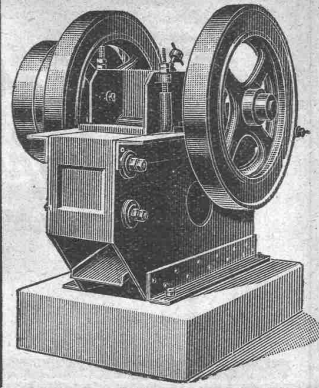


Spezialfabrik für  
**Briefkasten-Anlagen**  
Kataloge zu Diensten

**DEMAG**



**ELEKTROZUG**  
Weltmarke  
1/4 bis 5t  
Tragkraft  
Grosses Lager  
Universal-Hebezeug  
Orisfest und fahrbar  
**G. BAUMLIN**  
INGENIEUR  
LUZERN



# Steinbrecher

Schweizer Fabrikat von Roll, fahrbar und stationär

Betonmischer, Rollmaterial, Hebezeuge, Turmdrehkrane, Kompressoren, Sortiermaschinen, Waschmaschinen, Strassenwalzen, Bauwerkzeuge, etc.

**ROBERT AEBI & CIE., A.-G., ZÜRICH I**  
INGENIEURBUREAU-MASCHINENFABRIK



## Zeichentische

Zeichenmaschinen  
Lichtpausapparate

GEBRÜDER  
**SCHOLL**  
POSTSTRASSE 3 · ZÜRICH

**Tief-**  
**Bohrungen**  
für Wasser-  
gewinnung u.  
Boden-Unter-  
suchungen  
Filterbrunnen

**E. BOSSHARD & Co**  
ZÜRICH 2  
BLEICHERWEG 10

Akkumulatoren-Ladung oder Speisung von

Gleichrichter in allen Grössen für sämtlichen Industriebedarf

## Gleichstrom ?

dann nur ein



Gleichrichter.

Die zuverlässigste  
zweckmässigste  
billigste  
Gleichstromquelle

Zahlreiche in- und ausländische Referenzen

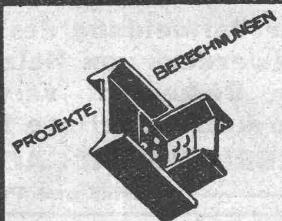
**A.-G. Metrum, Basel 13**

Spezial-Fabriken in Basel und Wallisellen

Katalog - neue Auflage - ist erschienen

Erstklassiges Schweizer Fabrikat

Elektromotoren, Elektromagnetische Apparate, Elektrolyse



**EISEN**  
**KONSTRUKTION**  
KITTLOSE  
GLASBEDACHUNGEN  
BAU- & KUNST-  
SCHLOSSERARBEITEN  
**GEBR. TUCHSCHMID**  
**FRAUENFELD**

## Gusseiserne Muffen- und Flanschenröhren

sowie Formstücke

Schweizer  
Normalen

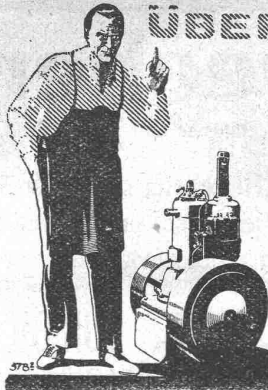
Lager  
in Winterthur



für  
normalen  
und höhern  
Betriebsdruck

**Kägi & Co., Winterthur**

Telephon Nr. 496



ÜBERALL

Ist der

**DEUTZ  
KLEIN-DIESEL**

Bauart PM

die beste  
Antriebsmaschine

GENERALVERTRETUNG FÜR DIE SCHWEIZ:  
**WÜGLER, MANN & CO.**  
Maschinenfabrik — ZÜRICH — Albisrieden

**Nordamerikanische Zementfabrik,**

die mit deutschen Maschinen und Drehöfen ausgerüstet ist,

sucht tüchtige, erfahrene

**Maschinen- u. Brennmeister.**

Freie Fahrt und gutes Gehalt zugesichert. — Bewerbungen mit Lebenslauf, Zeugnisabschriften und Eintrittstag erbeten unter M. A. 213 an die ALA, Haasenstein & Vogler, Magdeburg.

**Emil Steiner** Maschinen-Handlung **Wiedikon-Zürich**  
Birmensdorferstrasse 98

Zu verkaufen: Stets grosser Vorrat an gebrauchten Reservoirs, Transmissionen, Maschinen aller Art, sowie Ankauf kompl. Fabrikanrichtungen, Eisen und Metalle zu höchsten Preisen.

**SPERRHOLZPLATTEN**

Zur Vermeidung des Nachtrocknens und Risigwerdens von Holzfüllungen in Türen, Täfer, Decken etc. verwenden Sie nur prima trockenverleimte Sperrholzplatten aus der **FABRIK VON AD. AESCHLIMANN IN MEILEN.**

Muster und Preise zu Diensten.

**Selbständiger Architekt,**

fix für Projekt u. Bauleitung auf ein Jahr nach Schweizer-Höhenstation gesucht. — Ebendasselbst offene Stelle für zuverlässigen

**Hochbautechniker,**

flotter Zeichner, als Adjunkt des Bauleiters. — Offerten mit kurzer Lebensbeschreibung und festen Besoldungsansprüchen unter Chiffre W. 460 Sn. an Publicitas, Bern.

Per sofort auf Architekturbureau routinierter

**Bauführer**

oder

**Bautechniker**

gesucht, mit Erfahrung in Kostenanschlägen und Submissionswesen. Offerten mit Referenzangaben und Zeugnisabschriften unter Chiffre Z. P. 683 befördert  
Rudolf Mosse, Zürich.



FR. SAUTER A.-G., BASEL

**LUZERN**

Hotel Monopol-Métropole

Gegenüber dem Bahnhof und den Landungsstellen. Grosses Café, Restaurant. Zimmer mit fließendem Wasser. Appartement mit Bad, Konferenz- und Sitzungszimmer.

Direktion: E. WAGNER

**Wehrli-Verlag**

Photographische Kunst- und Verlagsanstalt **Kilchberg - Zürich**

empfiehlt sich für

Photogr. Aufnahmen von Gebäuden, Maschinen etc. Vergrößerung u. Verkleinerung von Plänen, Landkarten etc. auf jedes gewünschte Format. Preisliste steht zu Diensten.

**Schulhaus-Wettbewerb.**

Der Stadtrat von Schaffhausen eröffnet unter den im Kanton Schaffhausen seit dem 1. Mai 1927 niedergelassenen Architekten und den ausserhalb des Kantons Schaffhausen wohnenden Architekten, die das Bürgerrecht der Stadt Schaffhausen besitzen, einen **Wettbewerb zur Erlangung von Plänen für ein Schulhaus im Gelbhaugarten.** Programme und Unterlagen können bei der städtischen Bauverwaltung bezogen werden.

Schaffhausen, den 22. Februar 1928.

Im Auftrage des Stadtrates:  
Der städtische Baureferent.

Tüchtiger, praktisch erfahrener

**Bautechniker**

für Innenausbau, Laden- und Schaufenster-Einrichtungen findet dauernde, gut bezahlte Anstellung. — Ausführliche Offerten mit Angabe der bisherigen Tätigkeit und Zeugnis-Kopien erbeten unter Chiffre A. G. 22 an Rudolf Mosse, Zürich.

Bauwesen I der Stadt Zürich.

**Stelle-Ausschreibung**

für einen

**ARCHITEKTEN.**

Beim Bebauungsplanbureau des Tiefbauamtes wird die durch Rücktritt freiwerdende Stelle eines Assistenten zu baldige Wiederbesetzung ausgeschrieben. Besoldungsklasse IV, Gehalt Fr. 6960 — bis 10,200. — mit Pensionsberechtigung und Hinterbliebenenversicherung. Es kommen nur tüchtige, künstlerisch befähigte Architekten in Betracht, die womöglich Erfahrung in der Behandlung städtebaulicher Aufgaben haben. Anmeldungen sind mit der Aufschrift: „Assistentenstelle beim Tiefbauamt“ unter Angabe des Alters, des Bildungsganges, der bisherigen Tätigkeit, des frühesten Eintrittstermins und der Gehaltsansprüche unter Beilage von Zeugnisabschriften bis zum 15. März 1928 an den Vorstand des Bauwesens I der Stadt Zürich zu richten. Persönliche Vorstellung und Vorweisung von Arbeiten nur auf Verlangen.

Zürich, den 27. Februar 1928.

Der Vorstand des Bauwesens I.

# Feuerschutz-Installationen

für Wohnhäuser, Bureaux, Magazine, Fabriken etc.

**MINIMAX A.-G., ZÜRICH**

Gegründet 1902

Für Wiederverkäufer Rabatte, bezw. Vermittlerprovisionen.

## Konkurrenz-Ausschreibung

### Kantonalbankneubau Arbon.

Ueber die Ausführung nachfolgender Arbeiten wird hiemit die Konkurrenz eröffnet:

**Erdarbeiten; Maurer- und Versetzarbeiten; Kanalisationsarbeiten; Eisenbetonarbeiten; Steinhauerarbeiten (St. Margrether Sandsteine und Granit); Dachdeckerarbeiten; Spenglerarbeiten.**

Pläne und Unterlagen können vom 2. bis 6. März auf dem Bureau der Bauleitung, P. Nisoli in Weinfeld, und der örtlichen Bauführung, A. Kuhn, Architekt in Arbon, täglich von 9 bis 11 Uhr, eingesehen und Eingabeformulare bezogen werden. Offerten sind verschlossen mit der Aufschrift „Bankneubau Arbon“, bis 12. März 1928 an die Verwaltung der Thurgauischen Kantonalbank, Filiale Arbon, einzureichen.

Weinfeld und Arbon, den 1. März 1928.

**Die Bauleitung:** P. Nisoli, Architekt. **Die örtliche Bauführung:** A. Kuhn, Architekt.

## Dipl. Tiefbau-Techniker

mit prima Zeugnissen über mehrjährige Bureau- und Bauplatzpraxis in Hoch- und Tiefbauarbeiten, sucht Stelle. — Offerten befördert unter Chiffre B. K. 2057

Rudolf Mosse, Basel 1.

### Patent-Verkauf od. Lizenz-Abgabe.

Die Inhaber des schweizerischen Patentes No. 114498 vom 10. März 1925, betreffend:

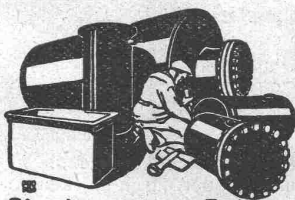
„**Ölreiniger**“, wünschen das Patent zu verkaufen, in Lizenz zu geben oder anderweitige Vereinbarungen für die Fabrikation in der Schweiz einzugehen. — Anfragen befördert

**H. KIRCHHOFER** vormals Bourry-Séquin & Co., Ingenieur- und Patentanwaltsbureau in Zürich 1, Löwenstr. 51.

### Detailzeichner

Spezialist für Schreinerarbeiten, sucht Stelle in Architekturbureau, grössere Schreinerei oder Möbel-Fabrik. — Offerten unter Chiffre Z. L. 717 befördert

Rudolf Mosse, Zürich.



**Blechwaren-Fabrik & Apparatebau-Anstalt**  
**Sch. Bertrams**  
Bogensestr. Basel Salfran No. 46.90



## LINCONOL

repariert jede Art defekte **Baracken-, Schuppen-, Hallen- oder Werkstätte-Dächer** auf einfachste und billigste Weise. „**LINCONOL**“ hält Jahre lang jeder Witterung stand. Reduziert die Unterhaltungskosten zur Hälfte. Einfachste Handhabung. Bester Schutzanstrich für Eisen und Holz.

Prospekte und Proben sendungen durch:

**STAEHLI & SCHMUCKLI, ALTDORF-URI**  
TELEPHON: 2.66

Das bewährte Bedachungs- und Isoliermittel.

**Erfindungs-Patente**  
Marken-Muster- & Modell-Schutz im In- u. Ausland  
**H. KIRCHHOFER** vormals Bourry-Séquin & Co., ZÜRICH  
1880

### Wasserversorgung Wangs (Kt. St. Gallen).

## Konkurrenz-Ausschreibung.

Die **Wasserversorgungs-Genossenschaft Wangs** eröffnet hiemit freie Konkurrenz über die Erstellung einer Wasserversorgungs-Anlage:

- 1. Rohrlegearbeiten: Liefern und montieren,**

a) <b>Stahlmuffenröhren:</b>	150 mm	70 mm
	1240 m	520 m
- b) Gusseiserne Muffenröhren, von Roll'sches Material:**

Kaliber 180	150	125	100	70	40 mm
285	430	1070	2150	150	1000 m
- c) 36 Ueberflurhydranten; 41 Schieber nebst Formstücken;**
- d) Reservoirarmaturen.**
- 2. Reservoir, 300 m<sup>3</sup> in armiertem Beton.**
- 3. Grabarbeiten, ca. 6900 m.**
- 4. Hausinstallationen.**

Pläne und Baubedingungen liegen bei Herrn E. Grünenfelder, Präsident der Wasserversorgung zur Einsicht auf, woselbst auch die Eingabeformulare bezogen werden können. Offerten sind schriftlich und verschlossen mit der Aufschrift „Wasserversorgung“ an Herrn Präsident **Grünenfelder** bis zum **10. März a. c.** einzureichen.

St. Gallen/Baar, den 25. Februar.

A. A. Die Bauleitung:

Die Ingenieurbureaux: Grünenfelder & Staub.

Wir suchen für unser Projektierungsbureau einen

## Maschinen-Ingenieur

Verlangt werden gute theoretische Kenntnisse und Erfahrung im allgemeinen Maschinen- und Wasser-Turbinenbau. Es kommen nur Bewerber in Frage, die seit längerer Zeit in der Praxis tätig und an selbständiges Arbeiten gewohnt sind. Anmeldungen mit Angabe des Lebenslaufes, Bildungsganges, bisheriger Tätigkeit, Gehaltsansprüchen und Zeugnisabschriften an

**Kraftwerke Oberhasli A.-G., Innerkirchen.**

## BOHRROHRE

von 300 bis 400 mm I. W. zu kaufen gesucht. — Offerten unter Chiffre Z. E. 673 befördert **Rudolf Mosse, Zürich.**

Zu welchen Bedingungen würde ein

## ARCHITEKT

einen **17 jährigen Jüngling** aus guter Familie in Pension oder nur in seinem Bureau aufnehmen? Derselbe hat seine Sekundarschulbildung beendet und wünscht sich im Deutschen zu vervollkommen und sich gleichzeitig mit den Arbeiten eines Architekturbureaus vertraut zu machen. Sich wenden an Mr. **BUJARD**, Conseiller d'Etat et Conseiller National, Lausanne.

### Patent-Verkauf od. Lizenz-Abgabe.

Der Inhaber der schweizerischen Patente Nr. 113982 vom 23. März 1925, betreffend:

„**Dampferzeuger**“ und No. 119919 vom 1. Mai 1926, betreffend:

„**Dampferzeuger**“, wünscht die Patente zu verkaufen, in Lizenz zu geben oder anderweitige Vereinbarungen für die Fabrikation in der Schweiz einzugehen. — Anfragen befördert

**H. KIRCHHOFER**, vormals Bourry-Séquin & Co., Ingenieur- und Patentanwaltsbureau, Löwenstrasse 51, Zürich 1.

## Druckfachen

liefert prompt und billig  
**Jean Frey A.-G., Zürich.**

**ARCHITEKT** m. vielseitiger Praxis empfiehlt sich für Anfertigung von Entwürfen u. Ausführungsplänen als Heimarbeit Offerten unter Chiffre Z. N. 700 befördert **Rudolf Mosse, Zürich.**



# A.-G. CONRAD ZSCHOKKE, DÖTTINGEN (Aargau)

**EISENBAU:** Brücken, Hoch- und Industriebauten, Stauwehre, Maste, Konstruktionen für Bauinstallationen, Krane, Kessel- und Blecharbeiten, Druckrohre, Treppen, Fenster etc.

**Spezialitäten:** Verzinkung (Metallisierung mit Zink, Blei, Aluminium, Kupfer etc.) nach dem M. U. Schoop'schen Verfahren. (Behälter für chemische Zwecke) — Personen- und Materialschleusen für Druckluftgründungen. — Wellblechbaracken für jeden Zweck (Baracken, Garagen etc.)

**INGENIEURBUREAU.**

## Gesellschaft der L. von Roll'schen Eisenwerke, Gerlafingen

Gegründet 1823

Gegründet 1823

Werk „**Giesserei Bern**“ in Bern

Konstruktionswerkstätten, Eisengiesserei



Kabelbaggeranlage, geliefert an die A.-G. für Sand- und Kiesverwertung Laupen.

## Hebezeuge

- Eisenbahnmaterial
- Schützenanlagen und Wehreinrichtungen
- Zahnradbahnmaterial
- Standseilbahnen
- Kabelbaggeranlagen
- Allgem. Maschinenbau



Telegramme: **Giesserei Bern**

Telephon: **Bollwerk 1066**

Worauf haftet Verputz am besten?

Auf durch



gerauhten Betonflächen!

Warum?

Contex besitzt die Eigenschaft, den Zement auf eine gewisse Tiefe am Abbinden zu verhindern. Er wird als Lack auf die Schalung gestrichen und nach dem Ausschalen kann die sonst harte, nun weiche Zementhaut abgebürstet oder durch starken Wasserstrahl weggespült werden, wodurch die rauhe Struktur des Betons blossgelegt wird, eine tadellose Verputzgrundlage ergebend.

Anfragen erbeten an **CONTEX S. A., GENÈVE Postfach Rive 244**