

Zeitschrift: Schweizerische Bauzeitung
Band: 91/92 (1928)
Heft: 10

Werbung

Nutzungsbedingungen

Die ETH-Bibliothek ist die Anbieterin der digitalisierten Zeitschriften. Sie besitzt keine Urheberrechte an den Zeitschriften und ist nicht verantwortlich für deren Inhalte. Die Rechte liegen in der Regel bei den Herausgebern beziehungsweise den externen Rechteinhabern. [Siehe Rechtliche Hinweise.](#)

Conditions d'utilisation

L'ETH Library est le fournisseur des revues numérisées. Elle ne détient aucun droit d'auteur sur les revues et n'est pas responsable de leur contenu. En règle générale, les droits sont détenus par les éditeurs ou les détenteurs de droits externes. [Voir Informations légales.](#)

Terms of use

The ETH Library is the provider of the digitised journals. It does not own any copyrights to the journals and is not responsible for their content. The rights usually lie with the publishers or the external rights holders. [See Legal notice.](#)

Download PDF: 22.11.2024

ETH-Bibliothek Zürich, E-Periodica, <https://www.e-periodica.ch>

SCHWEIZERISCHE BAUZEITUNG

WOCHENSCHRIFT FÜR ARCHITEKTUR / INGENIEURWESEN / MASCHINENTECHNIK
REVUE POLYTECHNIQUE SUISSE

OFFIZIELLES ORGAN DES SCHWEIZER INGENIEUR- UND ARCHITEKTEN-VEREINS
UND DER GESELLSCHAFT EHEMAL. STUDIERENDER DER EIDG. TECHN. HOCHSCHULE
GEGRÜNDET 1883 VON ING. A. WALDNER / HERAUSGEGEBEN VON ING. C. JEGHER

Vereins-Mitglieder, beim Verlag, Schweiz 32 Fr.,
Ausland 40 Fr. jährl.; Nicht-Mitglieder 40 bzw.
50 Fr., postamtl. 30 Cts. mehr. / Einzel-Nr. 1 Fr.

VERLAG CARL JEGHER, ZÜRICH
Dianastrasse Nr. 5 / In Kommission
bei Rascher & Cie., Zürich u. Leipzig

Inserate durch RUDOLF MOSSE, Zürich, die
viergespaltene Colonelzeile 50, Titelseite 80 Cts.,
Anzeigen ausl. Ursprungs 60 Cts., Titelseite 1 Fr.



FR
PRA

JALOUSIELADEN

mit Eckfriesverbindung
+PATENT N° 61144

BESCHLÄGE

in bester Ausführung
fertig am Bau angeschlagen

Wilh. Baumann Rolladenfabrik Horgen

ED. BRUN, WÄDENSWIL 1

TELEPHON 102

Älteste Spezialfabrik für Härte-Löt-Schweissprodukte, Autogen-Zusatz-
materialien, Lager-Kühlfette, Lager-Kühlöle, Technische Öle und Fette

Preise auf Anfrage

Preise auf Anfrage

HEIZUNG UND LÜFTUNG

HEINRICH LIER, INGENIEUR

TELEPHON: SEL. 92.05

ZÜRICH

BADENERSTRASSE 440

„Aufzüge“

Telephon: Selnau 3000

für Banken und Industrie
Brief-, Speise- und Warenaufzüge
mit Handbetrieb erstellt mit Garantie

August Lerch, Zürich

Oetenbachgasse 5 — Mechanische Schlosserei

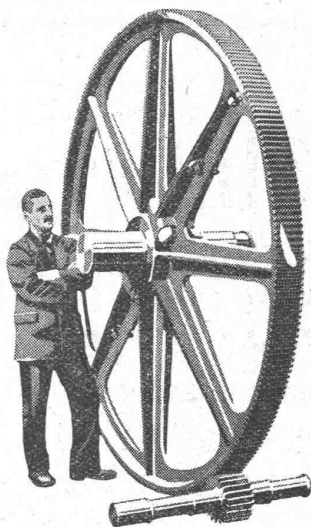
W. KOCH & Co, ZÜRICH

Eisen-, Hoch- und Brückenbau
Wehranlagen

MAAG-ZAHNRÄDER A.-G. ZÜRICH

Maag-Getriebe zum Antrieb einer Drillingspumpe

Leistung: 110 PS
Uebersetzung: 485/40 T. p. M.

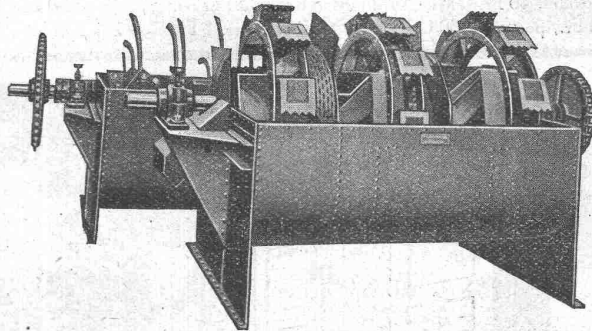


Ritzel mit gehärteten und geschliffenen Zähnen
Rad aus Stahlguss mit gehobelten Zähnen

Wasch- und Siebanlagen

für

Betonzuschlagstoffe und Strassenbau-Materialien



Für Leistungen und vollkommene Reinheit des gewaschenen Materials auch bei lehmigen und tonigen Verunreinigungen übernehmen wir volle Garantie.

Excelsior Maschinenbau- Gesellschaft, Stuttgart

Gegründet 1895

Witkowitz Bergbau- und Eisenhütten-Gewerkschaft

C. S. R.

erzeugt unter anderem:

Roheisen, Ferrolegierungen, Walzwaren aller Art wie Halbzeug, Stab- und Fasson-eisen, Bandeisen (warm und kalt gewalzt), Träger und U-Eisen, Schienen und Schwellen für Voll-, Strassen- und Kleinbahnen, Grob-, Mittel- und Feibleche, Stanz-, Dynamo- und Transformatorenbleche, Eisengussware, Stahlformguss sowie Schmiedestücke aller Art aus Martin- und Spezialstählen für den Schiffs-, Maschinen- und Lokomotivbau, geschweisste und gepresste Blechwaren aller Art, Gussrohre, Schmiedeeiserne, nahtlose und geschweisste Rohre, Wellrohre, Schrauben und Nieten, Dampfkessel aller Systeme, insbesondere Wasserrohrkessel Patent „Garbe“ und Hochdruck-Kessel Patent „Löffler“, Ueberhitzer, Reservoirs, Gasometer, eiserne Brücken und Hochbaukonstruktionen, Maschinen und komplette Einrichtungen für Berg- und Hüttenwerke, Koksanstalten, Zementfabriken, Tiefbohr-Einrichtungen und Bohrapparate, feuerfeste Erzeugnisse.

Zentralkonstruktion und Zentralverkaufsbureau:

Mähr. Ostrau 10 (Vitkovic-Zelezarny), Mähren-Tschechoslovakei

Prager-Bureau: Prag II, Bredovska 9

Vertretung f. d. Schweiz: **ARTUR GEHRIG & Co., ZÜRICH Postfach Hauptpost**

ALLE ARTEN BEDACHUNGS-MATERIALIEN



Ziegel A.G. Zürich

Verkaufsbureau der Werke: Zürcher Ziegeleien Zürich, Wettswil, Rafz und H. Keller, Schloss Teufen

RT. ANHEN

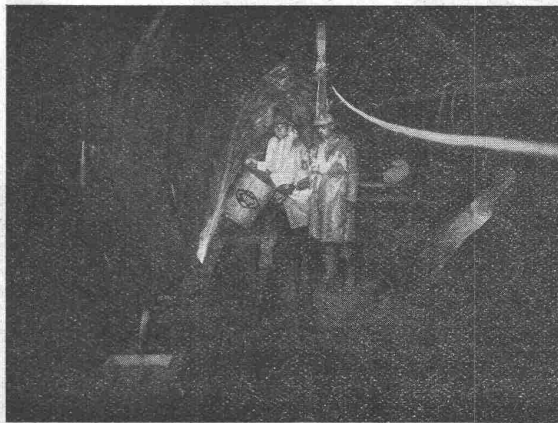
Die **schwersten Wassereinbrüche und Wasserinfiltrationen** werden während des **Wasserdruckes**

unter

Garantie
gedichtet

mit

„SIKA“



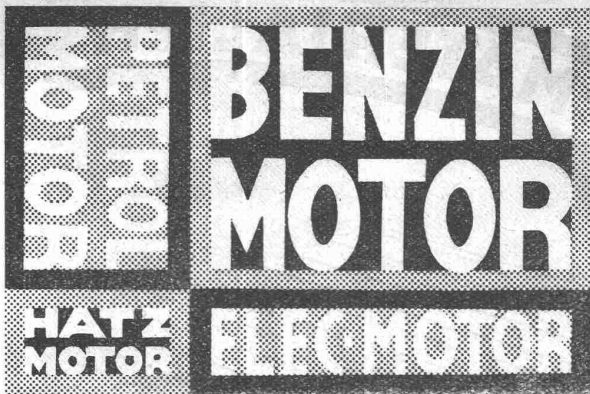
Seit 15 Jahren bewährt.

Sulgenbachstollen in Bern; Abdichtung starker Wassereinbrüche mit schnellbindender „SIKA“.

KASP. WINKLER & CIE.

CHEMISCH-BAUTECHNISCHE PRODUKTE

TELEPHON: UTO Nr. 50.04 **ALTSTETTEN-ZÜRICH** TELEGRAMME: „SIKA“ ZÜRICH



Betriebskosten-Verhältnis der vier wichtigsten Motoren-Systeme.

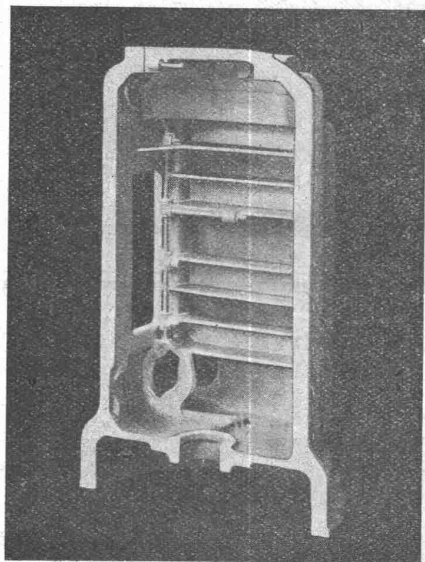
Es gibt vier Motoren-Systeme u. Sie arbeiten mit dem teureren.

Ob Sie für die PS-Stunde 3 1/2 Rappen oder das Vielfache davon bezahlen, macht schon in einem Jahre bei angestrengtem Betrieb einige Tausend Franken aus. Der Niederdruck-Dieselmotor HATZ schafft zur bisher niedrigsten erreichten Unkostenquote.

Nachdem ihn andere für Sie ausprobiert haben, wollen Sie weiterhin Ihr gutes Geld an eine überlebte Sache wenden? Informieren Sie sich noch heute über den renditeverbessernden Hatzmotor, indem Sie Gratis-Prospekt „HATZ“ verlangen. Sie riskieren nichts, Sie können nur gewinnen.

RUBAG

ROLLMATERIAL UND BAUMASCHINEN A.-G., ZÜRICH 1, SEIDENGASSE 16



ELEKTRON-METALL BRICHT SICH BAHN!

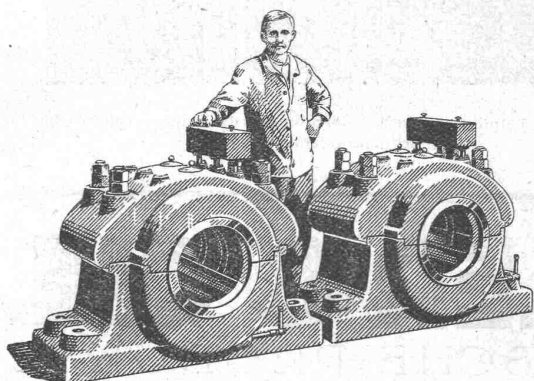
*weil es viel leichter ist als alle übrigen Nutzmanmetalle,
weil es hohe Festigkeitswerte besitzt,
weil es sich vorzüglich und rasch bearbeiten lässt,
u. ein sauberes, kompakt. Gefüge im Sandguss aufweist.*

SANDGUSS (Spez. Gew. 1,8)
Stangen / Bleche / Röhren

A.-G. OEDERLIN & CIE., BADEN



GESELLSCHAFT DER LUDW. VON ROLL'SCHEN EISENWERKE
· FILIALE: EISENWERK CLUS KT. SOLOTHURN ·



Schwere Stahllager 350 mm Bohrung mit Ring- und Zirkulationsschmierung für 360 Umdrehungen pro Minute.

Transmissionen

in moderner Ausführung, mit Ringschmierlagern oder Kugellagern
Komplette Anlagen für alle Industriezweige

BENN'S PATENT-REIBUNGS-KUPPLUNGEN
Elektromagnetische Reibungskupplungen

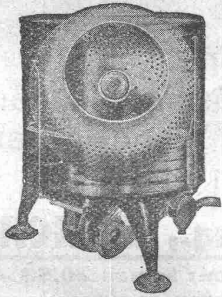
Patentiert in der Schweiz und im Auslande.

Stirnräder-Reduktionsgetriebe
Schneckengetriebe
LENIX-Getriebe

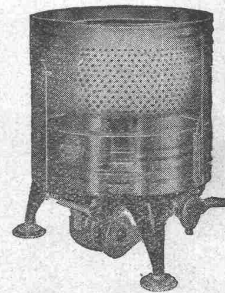
FILIALE: **GIesserei OLTEN**

Rohguss zu Rimenscheiben und Zahnrädern jeder Größe und Konstruktion.

SAVAGE ELEKTR. WASCHER & TROCKNER



Vereinigt eine ganze, moderne Waschanlage in einer Maschine und löst so das Waschproblem in überraschender Weise. Bedeutende Raum- und Kostenersparnis bei Neubauten, da die SAVAGE überall betriebsbereit und ohne besondere Installationen plaziert werden kann, wo Heisswasser und elektrischer Lichtstrom verfügbar. Stromverbrauch 3 bis 5 Cts. pro Stunde. Konstruktiv und in Ausführung hervorragendes amerikanisches Erzeugnis der SAVAGE ARMS CORP.



Exklusiver Import für die Schweiz:

Viktor Baumgartner, Albanvorstadt 28, Basel
(Telephon: Birsig 63.42)

General-Vertreter für die Ost- und Innerschweiz:

A. Kaegi-Treulin, Ing., Pfäffikon a. Etzel
(Telephon 11) mit

SAVAGE-Demonstrationslokal, Rennweg 3, Zürich 1
(Telephon: Selnau 41.48)

Verlangen Sie Prospekte und Offerten nebst Referenzen!

Stellung zum Waschen

Erstkl. Schweizer-Referenzen

In BERN:

Vorführung und Verkauf durch
C. MOSER, Moserstrasse 26

Techn. Vertretungen
(Telephon: Christoph 60.79)

Stellung zum Spülen und Trocknen

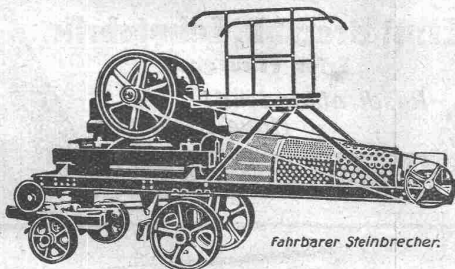
Kostenlose Demonstrationen

In GLARUS:

Vorführung und Verkauf durch
F. KUBLI-WALCHER

Techn. Vertretungen
(Telephon: 489)

ZERKLEINERUNGS-ANLAGEN



Fahrbarer Steinbrecher.

Sand- und Kies-Wasch- und
-Sortier-Einrichtungen
Betonmauersteinmaschinen
Betonhohlblockmaschinen
Zementdachziegelmaschinen
Formen für Rohre, Stufen usw.

MASCHINENFABRIK
Dr. GASPARY & Co.
MARKKRANSTÄDT

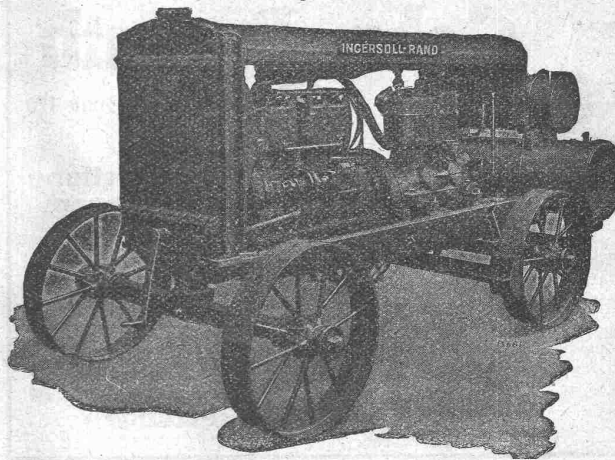
Besuch erbeten **b. Leipzig** Katalog No. 101
Vertreter: Ing. H. REBER, ZÜRICH 7, Klusstr. 31

Mit

INGERSOLL-RAND

KOMPRESSORENANLAGEN
BETONBRECHER
BETONSTAMPFER
GESTEINSBOHRHÄMMER

sind Sie gut bedient.



Verlangen Sie
Offerten, Referenzlisten und Ingenieurbesuch von

ROBERT AEBI & C^{IE} A.G. ZÜRICH
Werdmühleplatz 2 - Telephon: Selnau 17.50

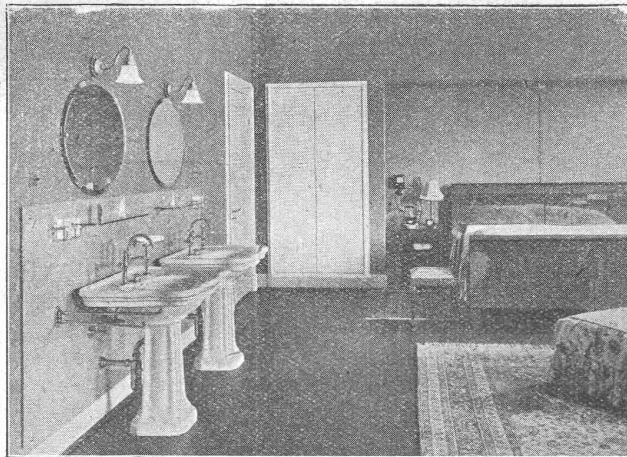


Trockenanlagen

für Holz, Leder, Papier, Wolle, Garne, Stoffe, Teigwaren, Photoplatten, etc., erstellt die

Ventilator A.-G., Stäfa-Zürich

Ueber 10,000 lufttechnische Anlagen geliefert — Prospekte auf Wunsch



Für
Herrschaftshäuser, Villen,
Wohnkolonien, Einfamilien-Häuser,
Hotels, öffentliche Gebäude,
Fabriken etc. etc.

erstellt
technisch vollkommene,
gediegene u. zweckmässige sanitäre
Anlagen, Heizungen, Warmwasser-
Versorgungen etc.

JOS. ROTHMAYR, Ing., ZÜRICH 1

Gessnerallee 40 :-: Telephon: Seinau 20.53
SANITÄRE ANLAGEN - ZENTRALHEIZUNGEN

SAURER

Lastwagen, Omnibusse, Cars alpins

Vor Ankauf eines Lastautomobils
für irgendwelche Waren- oder Personentransporte
verlangen Sie unsere Ratschläge und Offerten
befragen Sie unsere Referenzen und
besuchen Sie unsere Werke in Arbon
um sich von unseren Fabrikationsmethoden und den Vor-
zügen unserer Wagenkonstruktionen zu überzeugen.

Aktiengesellschaft ADOLPH SAURER, ARBON (Schweiz)

Flüssiger Harzkitt
Linofix
für Inlaid und Korkplatten auf jede Unterlage wie
Zement-, Kunstholz-Böden etc. liefert in erst-
klassiger Qualität
Ernst Brauchli, Leimfabrik
Erlen (Thurgau)
Rasch abbindend!
Hohe Klebkraft!

Gebr. Demuth
Telephon 170 **Baden** Telephon 170
Fabrik für
Moderne Blechbearbeitung
Patent. gepresste Treppen
Bauschlosserei
Eisenkonstruktionen
Patentierete Kessel
II. Abteilung
Sanitäre Einrichtungen
Elektrische Boyler und
Zentralheizungen

Der
Renold-
Kettenantrieb
ist die wirksamste Art der Kraftübertragung.

Derselbe ist schmiegsam wie Riemenantrieb, -
Positiv wie Zahnradgetriebe, -
Leistungsfähiger als beide.

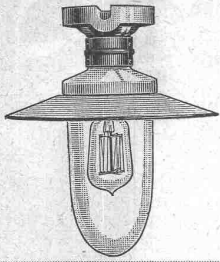
Unterlagen und Kostenanschläge durch den Generalvertreter:
**W. Emil Kunz, Gotthard-
strasse 21 Zürich**

BERNA-Motorlastwagen
2 bis 5 Tonnen Nutzlast.
Motorkipper
Anhänger
Auf BERNA-Wagen ist Verlass.
Motorwagenfabrik
BERNA A.-G., Olten

BERNA 5 Tonnen auf Pneus.

ADOLF FELLER, HORGEN

FABRIK ELEKTRISCHER APPARATE



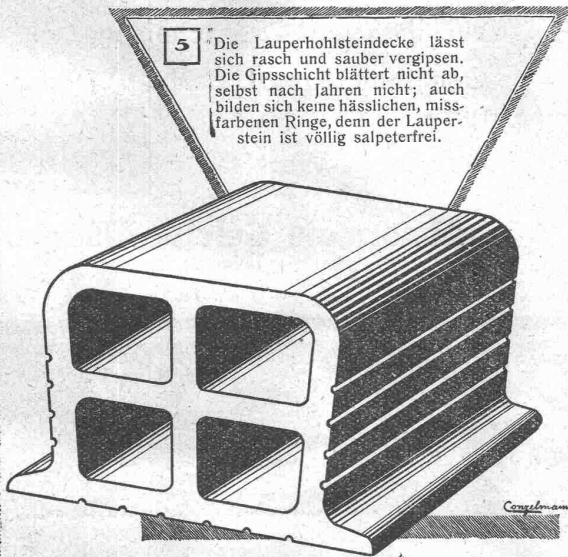
liefert als Sonderheiten:

Beleuchtungsarmaturen für Bleikabel-Montage

Siehe Beschreibung auf Seiten 107/108
meines illustr. Kataloges, Ausgabe „M“

Der Architekt ist im Vorteil
der mit
Lauperhohlsteinen
baut

5 Die Lauperhohlsteindecke lässt sich rasch und sauber vergipsen. Die Gipschicht blättert nicht ab, selbst nach Jahren nicht; auch bilden sich keine hässlichen, missfarbenen Ringe, denn der Lauperstein ist völlig salpeterfrei.



Baumaterial A.G. Biel
TEL. 1082 & 1062 CENTRALSTR. 89 a

SCHUCHARDT & SCHÜTTE & CO.
BERLIN C 2 SPANDAUERSTR. 23-29
NIEDERLAZUNG KÖLN 178 GEBELSTRASSE
ZWEIGKLEBER IN WIEN • BUDAPEST • PRAG • STOKHOLM
KOPENHAGEN • HALLAND • AMSTERDAM • BRESCIA • NEW YORK

FLÄCHENSCHLEIFMASCHINEN QASA
MIT SENKRECHTER SCHLEIFSPINDEL U. KREISSENDEM ELEKTROMAGNETISCHEM RUNDTISCH

ZWECKMÄSSIGE, EINFACHE BAUART, SCHNELLES AUF- U. ABSPANNEN, GROSSE SCHLEIFLEISTUNG, GENAU EBENE FLÄCHEN, SAUBERES, GLEICHMÄSSIGES SCHLEIFBILD, ERZIELUNG, SCHARFER SCHNITT, KANTEN, BEI SCHLEIFEN VON SCHNITTEN EINSTELLUNG ZUM HOHL- UND BALLIGSCHLEIFEN.

NAHERES IN UNSERER DRUCKSCHRIFT Q111, DIE WIR AUF VERLANGEN KOSTENFREI VERSCHICKEN

VERTRETER FÜR DIE SCHWEIZ:

Ing. EMIL BRINKMANN, Zürich 7.

Riemen-  Fabrik
Gut & Cie
ZÜRICH

TREPPEN
fabriziert von einfacher bis reichlichster Ausführung, sowie Liefern von Treppentritten, Pfosten, Sprossen und Handgriffe in allen Holzarten. — Für fachmännische, solide Arbeit leiste ich volle Garantie. — Spezial-Geschäft für Treppenbau:
Aug. Herzog, Fruthwilen (Thurgau) - Tel. 68

Kittlose Glasdächer

SYSTEM
„FORTUNA“

77. 711111

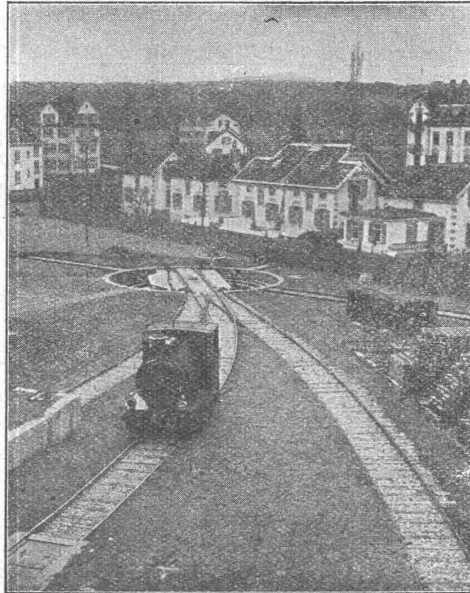


WALTHER & MÜLLER
BERN
TEL BOLLWERK 4912
EIGENES TECHN. BUREAU / FABRIKATION

Walo Bertschinger

ZÜRICH, Hafnerstrasse 7

Geleise-
Anlage
im Chantier



der Firma
Adolf Saurer
A.-G.
Arbon

Spezialfirma für:

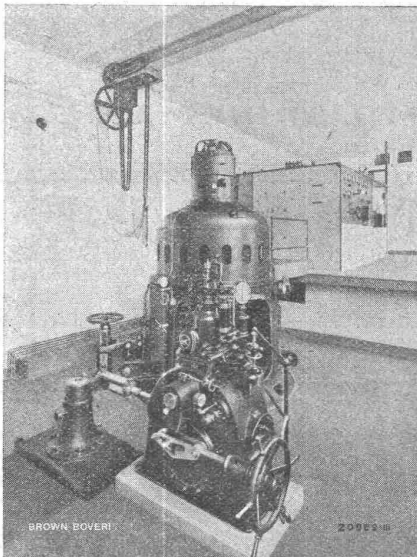
Geleisebau

Ständiges grosses **Lager** in
Normalbahn- und Fabrikgeleisen,
Weichen und Drehscheiben,
Geleiseneubau, Unterhalt, Repara-
turen.

Geleisebau-Werkstatt.

Abnormale Geleise-Anlagen

B B C



E. W. des Kantons Zürich, Zentrale Glattfelden
400 kVA, 500 V, 500 Umdrehungen, 50 Perioden.

Bedienungslose

Wasserkraftwerke

*Keine Betriebslöhne!
Keine Bedienungsfehler!*

Stossfreies Zuschalten auch der grössten Einheiten.
Inbetriebnahme vom Hauptwerk aus von Hand oder
selbsttätig in Abhängigkeit der Zeit, des Wasser-
standes oder des Leistungsbedarfes.

Geliefert und in Auftrag:
16 Zentralen mit 17 Generatoren von insgesamt 25 200 kVA.

Bisher grösste Einheit: 7500 kVA.

A.G. BROWN, BOVERI & C^{IE} BADEN (SCHWEIZ)
Verkaufsbureaux: Baden, Basel, Bern, Lausanne