

**Zeitschrift:** Schweizerische Bauzeitung  
**Herausgeber:** Verlags-AG der akademischen technischen Vereine  
**Band:** 91/92 (1928)  
**Heft:** 12

## Werbung

### Nutzungsbedingungen

Die ETH-Bibliothek ist die Anbieterin der digitalisierten Zeitschriften. Sie besitzt keine Urheberrechte an den Zeitschriften und ist nicht verantwortlich für deren Inhalte. Die Rechte liegen in der Regel bei den Herausgebern beziehungsweise den externen Rechteinhabern. [Siehe Rechtliche Hinweise.](#)

### Conditions d'utilisation

L'ETH Library est le fournisseur des revues numérisées. Elle ne détient aucun droit d'auteur sur les revues et n'est pas responsable de leur contenu. En règle générale, les droits sont détenus par les éditeurs ou les détenteurs de droits externes. [Voir Informations légales.](#)

### Terms of use

The ETH Library is the provider of the digitised journals. It does not own any copyrights to the journals and is not responsible for their content. The rights usually lie with the publishers or the external rights holders. [See Legal notice.](#)

**Download PDF:** 15.03.2025

**ETH-Bibliothek Zürich, E-Periodica, <https://www.e-periodica.ch>**

# SCHWEIZERISCHE BAUZEITUNG

WOCHENSCHRIFT FÜR ARCHITEKTUR / INGENIEURWESEN / MASCHINENTECHNIK  
REVUE POLYTECHNIQUE SUISSE

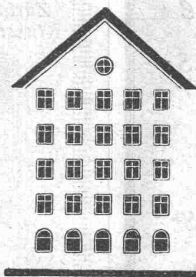
OFFIZIELLES ORGAN DES SCHWEIZER INGENIEUR- UND ARCHITEKTEN-VEREINS  
UND DER GESELLSCHAFT EHEMAL. STUDIERENDER DER EIDG. TECHN. HOCHSCHULE  
GEGRÜNDET 1883 VON ING. A. WALDNER / HERAUSGEGEBEN VON ING. C. JEGHER

Vereins-Mitglieder, beim Verlag, Schweiz 32 Fr.,  
Ausland 40 Fr. jährl.; Nicht-Mitglieder 40 bzw.  
50 Fr., postamtl. 30 Cts. mehr. / Einzel-Nr. 1 Fr.

VERLAG CARL JEGHER, ZÜRICH  
Dianastrasse Nr. 5 / In Kommission  
bei Rascher & Cie., Zürich u. Leipzig

Inserate durch RUDOLF MOSSE, Zürich, die  
vierspaltene Colonelzeile 50, Titelseite 80 Cts.,  
Anzeigen ausländ. Ursprungs 60 Cts., Titelseite 1 Fr.

*Fenster*



*Kiefer-Zürich*

**ED. BRUN, WÄDENSWIL 1**

TELEPHON 102

Aelteste Spezialfabrik für Härte-Löt-Schweisprodukte, Autogen-Zusatz-  
materialien, Lager-Kühlfette, Lager-Kühlöle, Technische Öle und Fette

Preise auf Anfrage

Preise auf Anfrage

**Unfall-**

**Lebens-**

*Versicherungen*

aller Art schliessen Sie vorteilhaft ab bei

**„WINTERTHUR“**

Schweiz. Unfall-Versicherungs-Gesellschaft

in Winterthur

Lebensversicherungs-Gesellschaft

**Kittlose Verglasungen**

mit hydraulisch gepressten Bleibanden für Oberlichter und Shedbauten aller Art, auf Eisen-, Holz- und  
Betonkonstruktionen, mit Draht- und Rohglas, widerstandsfähig gegen säurehaltige Dämpfe, erstellt

**JAKOB SCHERRER, Bleicherweg 26, ZÜRICH 2**

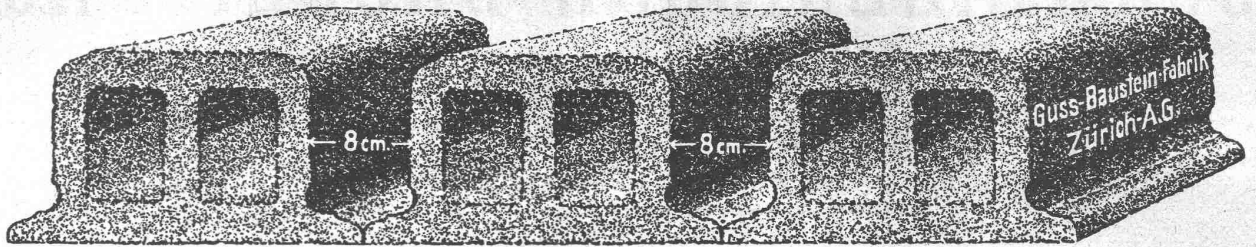
Fabrikation von Bleiröhren und Bleiprofilen aller Art - Kataloge und Offerten kostenlos

**OTIS-AUFZÜGE**

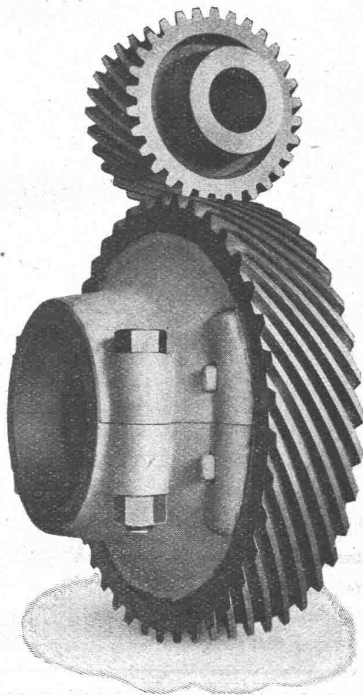
130 000 ANLAGEN AUSGEFÜHRT, DAVON IN EUROPA ÜBER 30 000

OTIS-AUFZUGSWERKE, FABRIK ZÜRICH

# Deckensteine PHÖNIX (Eingetr. Marke)



## MAAG-ZAHNRÄDER A.-G. ZÜRICH



Schraubenrad-Getriebe zum Antrieb von Steuerwellen für Diesel-Motoren.

*Komplette  
Reduktions-  
und  
Touren-  
erhöhungs-  
Getriebe*

*Zahnräder  
für alle  
Verwendungs-  
zwecke*

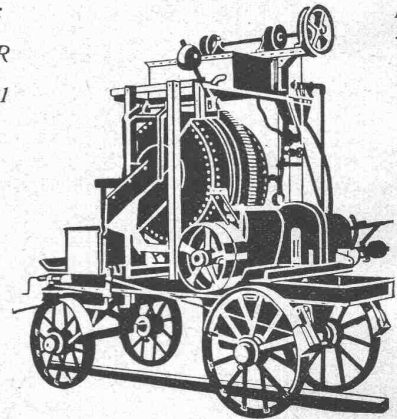
*Zahnradpumpen*

## Maschinenfabrik Dr. GASPARY & Co. Markranstädt b. Leipzig

Vertreter:  
Ing.  
H. REBER  
Zürich 7,  
Klusstr. 31

Katalog  
No. 101 frei

Besuch  
erbeten



Fahrbarer Beton- und Mörtelmischer

## MISCHMASCHINEN

stationär und fahrbar für Grob- und Feinbeton  
unübertroffen in Konstruktion und Leistung.

Hydraulische und mechanische Preßeinrichtungen  
für Zement-, Terrazzo- und Granitoid-Platten.

**Alle Maschinen und Formen  
zur Zementwarenfabrikation.**



GESELLSCHAFT DER LUDW. VON ROLL'SCHEN EISENWERKE  
· FILIALE: EISENWERK CLUS KT. SOLOTHURN ·



## BENN-KUPPLUNG

Patentiert in allen Industriestaaten.

Durch langjährige Erfahrungen vervollkommnete Reibungskupplung.  
Vollständig geschlossen. Reibungsflächen scheibenförmig.  
Keine vorstehenden Teile.

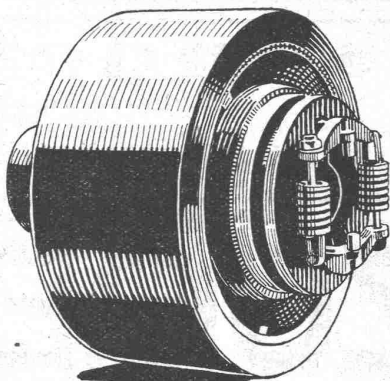
Zum Ein- oder Ausrücken bei jeder Kraft und Geschwindigkeit während des Betriebes

## TRANSMISSIONEN

Komplette Anlagen für alle Industriezweige.

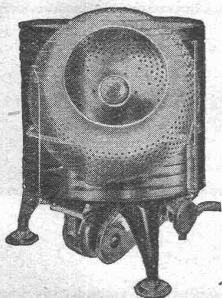
## Patent-LENIX-Getriebe.

Ausführungsrecht für die Schweiz.

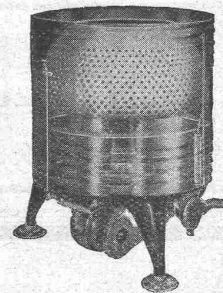


Benn-Kupplung, Typ H

# SAVAGE ELEKTR. WASCHER & TROCKNER



Vereinigt eine ganze, moderne Waschanlage in einer Maschine und löst so das Waschproblem in überraschender Weise. Bedeutende Raum- und Kostenersparnis bei Neubauten, da die SAVAGE überall betriebsbereit und ohne besondere Installationen plaziert werden kann, wo Heisswasser und elektrischer Lichtstrom verfügbar. Stromverbrauch 3 bis 5 Cts. pro Stunde. Konstruktiv und in Ausführung hervorragendes amerikanisches Erzeugnis der SAVAGE ARMS CORP.



Exklusiver Import für die Schweiz: -

**Viktor Baumgartner, Albanvorstadt 28, Basel**

(Telephon: Birsig 63.42)

General-Vertreter für die Ost- und Innerschweiz:

**A. Kaegi-Treulin, Ing., Pfäffikon a. Etzel**

(Telephon 11) mit

SAVAGE-Demonstrationslokal, Rennweg 3, Zürich 1

(Telephon: Selnau 41.48)

Verlangen Sie Prospekte und Offerten nebst Referenzen!

Stellung zum Waschen

Erstkl. Schweizer-Referenzen

In BERN:

Vorführung und Verkauf durch  
**C. MOSER, Moserstrasse 26**

Techn. Vertretungen

(Telephon: Christoph 60.79)

Stellung zum Spülen und Trocknen

Kostenlose Demonstrationen

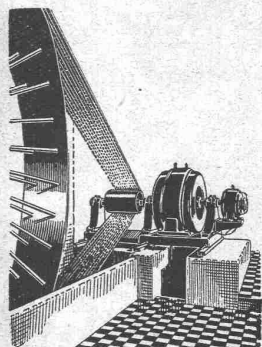
In GLARUS:

Vorführung und Verkauf durch  
**F. KUBLI-WALCHER**

Techn. Vertretungen

(Telephon: 489)

## „PIEUVRE“-TREIBRIEMEN

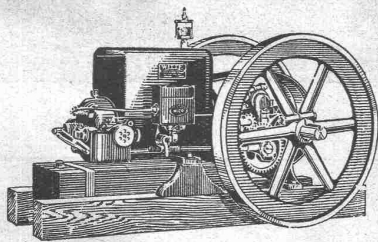


Garantie für volle Leistungsfähigkeit

Beste Uebertragungsergebnisse Kraftersparnisse

Wegfall aller Spannrollen!

## WITTE-MOTOR



zum Antrieb Ihrer Baumaschinen nur halb so schwer, nur halb so teuer wie ein Rohölmotor, arbeitet zuverlässig, sparsam, ist immer betriebsbereit, genießt Weltruf!

Verlangen Sie Offerte bei:

**RAUCH & C<sup>IE</sup>, MEILEN**

## Maschinenfabrik Weingarten

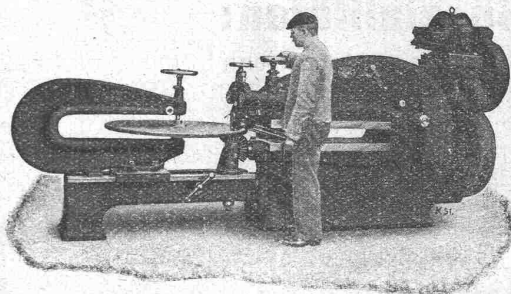
vormals HCH. SCHATZ, A.-G.



**Weingarten, Württ.**



Ausstellungslager:  
ZÜRICH, Ausstellungsstr. 25, Tel.: Selnau 92.57  
Vertreter: MAX BARON



Kreis- und Streifenscherer

## Eisen- und Blechbearbeitungsmaschinen

wie:

- |                     |                         |
|---------------------|-------------------------|
| Blechscheren        | Excenterpressen         |
| Profileisenscheren  | Kurbelpressen           |
| Kreisscheren        | Nietpressen             |
| Figurenscheren      | Ziehpressen             |
| Kurbel tafelscheren | Friktionsspindelpressen |
| Lochmaschinen       | Abkantmaschinen         |
| Ausklinkmaschinen   | Blechblegmaschinen      |
| Dekuplermaschinen   | Blechrichtmaschinen     |



## Entnebelungsanlagen

für Färbereien, Papierfabriken, Wasch- und Badanstalten etc. / GROSSRAUM-HEIZUNGSANLAGEN mit Ventilatorenbetrieb und neuesten LAMELLENLUFTERHITZERN liefert die

**Ventilator A.-G., Stäfa-Zürich**

Ausschliessliche Spezialfabrik

# STIGLERLIFT ZÜRICH

Schweiz. Akt.-Ges. für die Fabrikation, den Verkauf, die Wartung u. Instandhaltung v. Personen- u. Warenaufzügen, System Stigler

Offerten, Auskünfte,  
Ingenieurbesuche durch  
**Kaegi & Egli, Zürich**

Stauffacherplatz 3  
Telephon: Ufo 16.90

**Lieferung erstklassiger Personen- und Warenaufzüge für Hotels, Banken, Wohn- und Geschäftshäuser, Spitäler etc.**

Modernisierung älterer Anlagen

Agence générale  
pour la Suisse romande:  
**Albert Walch, Genève**  
12, Rue Général Dufour  
Téléphone: Stand 47.03

A.-G.

**CONRAD ZSCHOKKE**  
**DÖTTINGEN**  
(Aargau)

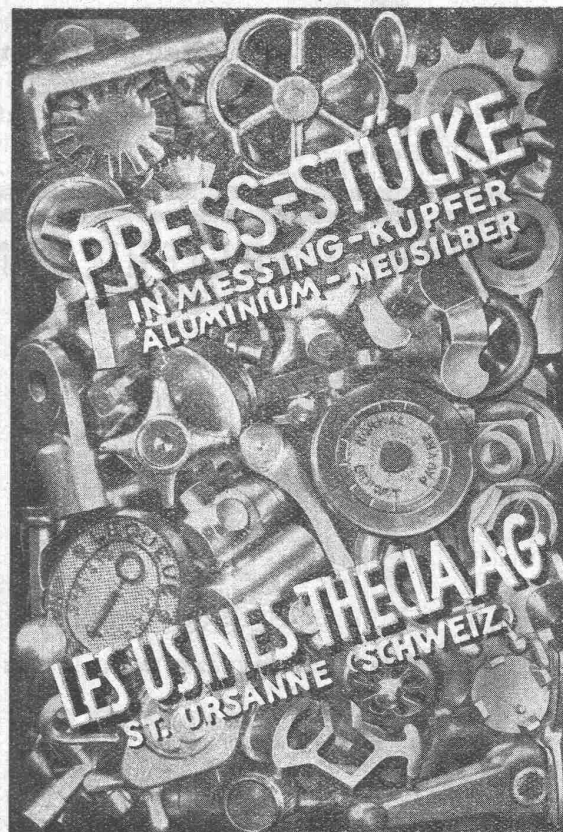
## EISENBAU.

Brücken, Hoch- und Industriebauten, Stauwehre, Maste, Konstruktionen für Bauinstallationen, Krane, Kessel- und Blecharbeiten, Druckrohre, Treppen, Fenster etc.

## Spezialitäten:

Verzinkung (Metallisierung mit Zink, Blei, Aluminium, Kupfer etc.) nach dem M. U. Schoop'schen Verfahren. (Behälter für chemische Zwecke). - Personen- und Materialschleusen für Druckluftgründungen. - Wellblechbaracken für jeden Zweck (Baubaracken, Garagen etc.)

**INGENIEURBUREAU**



**ROLLADENFABRIK A. GRIESSER A. G. AADORF**

Zweigniederlassung:  
**Zürich**  
Militärstr. 108

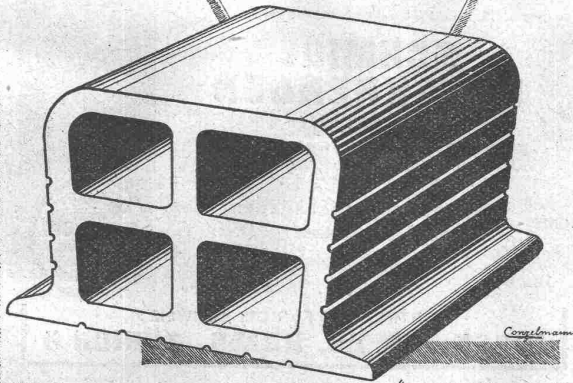
Stahlwellblech- und Holzrolladen aller Art  
Talousieladen  
Lorbeerstoren

AT. C. AMMEN ZÜRICH

Der Architekt ist im Vorteil  
der mit  
**Lauperhohlsteinen**  
baut

6

Von einem brauchbaren Deckenbaustein verlangt man vor allem, dass er schallisierend sei. Dies wird beim Lauperhohlstein durch ein Vierkammersystem in vorbildlicher Weise erreicht.



**Baumaterial A.G. Biel**  
TEL. 1082 & 1062      CENTRALSTR. 89 a

**SPUNDWANDEISEN**  
**BALIART**  
**LARSEN**

für den Bau von Ufermauern, Brücken-  
gründungen, Fundamentierungen, Wehr-  
bauten, Kraftwerksanlagen, Kanalisation,  
Dükerbauten, Kläranlagen, Schleusen-  
gründungen, Schliesskammerwände und  
Untergrundbahnbauten.

Vorzüge: Doppelschluß, daher stärk-  
ster Längszusammenhang und größte  
Dichtigkeit, hohes Widerstandsmoment,  
größte Lebensdauer, sicherer Schutz  
tiefer Fundamente gegen Unterspülung,  
wesentliche Ersparnis an Ramm- und  
Absteifungskosten.

★  
**Vereinigte Stahlwerke**  
**AKTIENGESELLSCHAFT**  
**DORTMUNDER UNION**  
**DORTMUND**



Vertrieb in der Schweiz durch die Firma:

**JULIUS SCHOCH & Co., Eisenhandlg., ZÜRICH, Rüdenpl. 5, 7, 9.**  
L. 377/173

**Flüssiger Harzkitt**

**Linofix**

für Inlaid und Korkplatten auf jede Unterlage wie  
Zement-, Kunstholz-Böden etc. liefert in erst-  
klassiger Qualität

**Ernst Brauchli, Leimfabrik**  
Erlen (Thurgau)

Rasch abbindend!  
Hohe Klebkraft!

Fabrik für

**Gelochte**  
**Bleche**

Fr. Mommendey & Sohn  
Rapperswil (St. Gallen)

**HM**

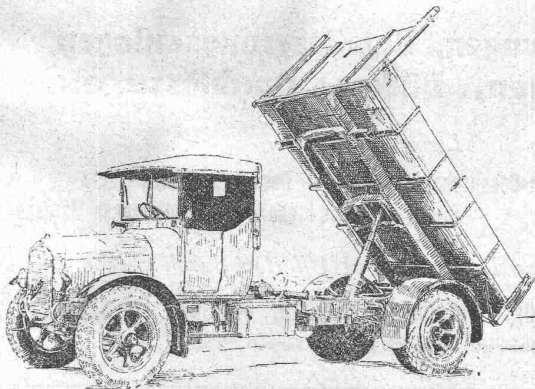
**BERNA - Motorlastwagen**

2 bis 5 Tonnen Nutzlast.

**Motorkipper, Sprengwagen**

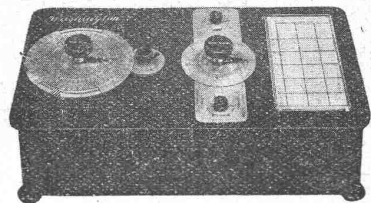
Die Wagen für den strengen Dienst.

**Motorwagenfabrik Berna A.-G., Olten**



**Grosse Erleichterung**  
für Bau-Ingenieure und  
Architekten

Erspart  
Arbeit



und  
Zeit!

**„WASHINGTON“**  
Eisenbeton-Bauten in kurzer  
Zeit genau berechnet.

Generalvertreter **GEBR. JECKER, LOCARNO** / Für die  
Ost- u. Mittelschweiz **O. WALTHER, ZÜRICH**, Oltikerstr. 53.



**SCHMIDT'SCHE  
HEISSDAMPF-G.M.B.H.**

**SCHMIDT  
UEBERHITZER**

FÜR  
LOKOMOTIVEN  
LOKOMOBILEN  
DAMPFSCHIFFE  
STRASSENWALZEN  
ORTSFESTE ANLAGEN  
U. S. W.

15 bis 25% Kohlenersparnis.

**SCHMIDT  
UMKEHRENDEN**

FÜR UEBERHITZER  
*maschinell geschmiedet*  
ohne jede autogene oder  
elektrische Schweissung.

Verlängerte Lebensdauer  
der Ueberhitzer!



VERTRETUNG FÜR DIE SCHWEIZ:  
**INGENIEUR ED. GAMS, ZÜRICH 8**

**Travers  
Natur-Asphalt**  
Gussasphaltarbeiten für  
Terrassen, Dächer, Fabrikbö-  
den, Korridore, Trottoirs, Funda-  
mentmauer-Abdeckungen etc.  
**Sicherste Isolierung gegen  
Feuchtigkeit und Wasser**  
Konzessionäre für die Schweiz:  
**E.R. Zetter & Co**  
Solothurn gegr. 1843  
Anerkannt  
bester Asphalt  
über  
80 Jahre im Gebrauch.



**Vianini-Röhren**

⊕ Patent (Armierte Betonröhren mit Muffen) Patent ⊕

**für Druckleitungen, Bewässerungsanlagen,  
Kanalisationen, Dächer, Durchlässe etc.**

Lieferanten:

Internationale Siegwartbalken-Gesellschaft  
Luzern

Desmeules Frères  
Fabrique de Produits en Ciment Granges-Marnand

Kostenlose Beratung und Offerten durch:

Dipl. Ing. K. GANZ, Ing.-Bureau für Tiefbau, MEILEN, Telephon 128

Alleinvertreter für die deutsche Schweiz.