

Zeitschrift: Schweizerische Bauzeitung
Herausgeber: Verlags-AG der akademischen technischen Vereine
Band: 91/92 (1928)
Heft: 12

Werbung

Nutzungsbedingungen

Die ETH-Bibliothek ist die Anbieterin der digitalisierten Zeitschriften. Sie besitzt keine Urheberrechte an den Zeitschriften und ist nicht verantwortlich für deren Inhalte. Die Rechte liegen in der Regel bei den Herausgebern beziehungsweise den externen Rechteinhabern. [Siehe Rechtliche Hinweise.](#)

Conditions d'utilisation

L'ETH Library est le fournisseur des revues numérisées. Elle ne détient aucun droit d'auteur sur les revues et n'est pas responsable de leur contenu. En règle générale, les droits sont détenus par les éditeurs ou les détenteurs de droits externes. [Voir Informations légales.](#)

Terms of use

The ETH Library is the provider of the digitised journals. It does not own any copyrights to the journals and is not responsible for their content. The rights usually lie with the publishers or the external rights holders. [See Legal notice.](#)

Download PDF: 01.04.2025

ETH-Bibliothek Zürich, E-Periodica, <https://www.e-periodica.ch>

BLITZ-GERÜST

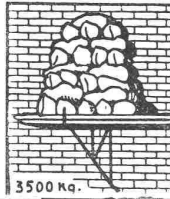
OHNE STANGEN

das Ideal aller Gerüste für Fassaden von Wohn- und Geschäftshäusern, Kirchen und für Innen-Räume, wie Kirchen- und Saaldecken, Treppenhäuser usw.

Mietweise Erstellung
für Um- und Neubauten durch:

GERÜSTGESELLSCHAFT A. G.
ZÜRICH 7
Tel.: Hottingen 21.34

ALTSTETTEN
Tel.: Uto 52.09



3500 kg.

Sowie durch folgende Baugeschäfte:

Zürich: Fietz & Leuthold A.-G.
Zürich: Fr. Erismann, Ing.
Winterthur: J. Häring
Andelfingen: E. Landolt-Frey
Bern: Rieser & Co.
Luzern: E. Berger
Bubikon: A. Oetiker
Basel: Eug. Berli
Glarus: Karl Schwaizer-Stüssy

Hochdorf: Aug. Ferrari
Genf: Ed. Cuénod S. A.
Neuhausen: Jos. Albrecht
Herisau: H. Müller
St. Gallen: Sigrist, Merz & Co.
Ofen: Otto Ehrensperger
Rheinfelden: F. Schär
Solothurn: F. Valli
Biel: Otto Wyss

Z
E
N
T

Boiler

sind unübertroffen.
Zent A.-G. Bern

INGENIEUR-
SCHULE

**TECHNIKUM
STRELITZ-MECKL**

Hochbau, Tiefbau, Betonbau, Eisenbau,
Flugzeugbau, Maschinenbau, Autob.,
Heizung, Elektrotechnik. Progr. frei.

Makulatur
-Papier
liefern ab Lager

**A.-G.
Jucker-Wegmann**
Zürich - Tel.: S. 46.74

**PANZER-
ROLL-
LADEN**

**EREDI FU DOM-FRANZI
LUGANO**

Vertreter:
Gerüstgesellschaft A.-G., Zürich
Geillinger & Co., Winterthur
Gebr. Tuchschild, Frauenfeld
K. Michel, Netstal (Kt. Glarus)
Gebr. Gysi & Co., Baar
Josef Meyer, Luzern
Lais, Köhli & Co., Basel
E. Niederhäuser, Bern
Donner Frères & Co., Neuchâtel

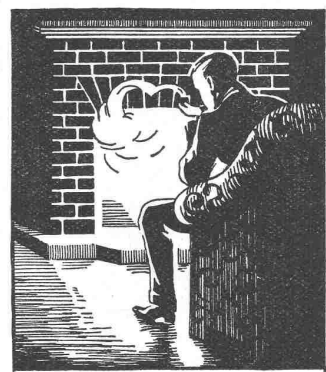
LUCERNE
Hôtel Monopole et Métropole Direction: E. WAGNER

Vis-à-vis de la gare et des
embarcadères. Grand café,
Restaurant. Chambres avec
eau courante. Appartement
avec bain. Salles de con-
férences et de séances.

Schneckengetriebe

mit beliebigem Uebersetzungsverhältnis
Komplette Gruppen für Antriebe aller Art

Maschinenfabrik a. d. Sihl, A.-G., Zürich
Telegr.: Sihlfabrik vorm. A. Schmid Teleph.: Selnau 35.14



Bodmer & Cie
ZÜRICH, HOLBEINSTR. 22

Oefen, Cheminées
Elektr. Akkumulier-Oefen

Bitumitekt

die teerfreie Dauer-
dachpappe

grau, glatt und grünschiefer-
besandet. - Muster gratis. -
20 jährige Bewährung!

W. Frick-Glass
Asphalt- und Teerprodukte
ALTSTETTEN-ZÜRICH
Telephon: UTO 50.64

Walo Bertschinger Zürich



GLARNISCHSTRASSE ZÜRICH
Walz-Asphalt: Topeka, 6 cm stark

SPEZIALFIRMA

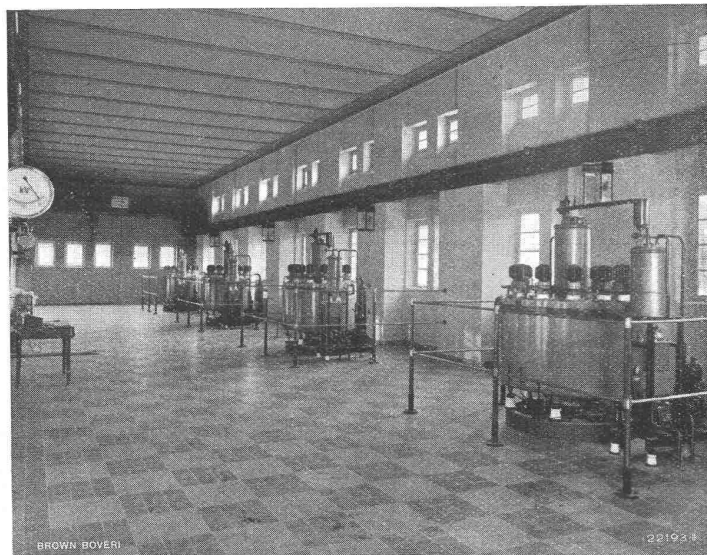
tür

Strassenbau

Asphalt- und Teermakadam
Oberflächenteerungen
Neuanlagen
Unterhalt

Strassenwalzen- Betrieb

B B C



BROWN BOVERI

221938

Gleichrichter-Unterstation Tegel der Deutschen Reichsbahn bestehend aus vier Gleichrichtergruppen zu je 600 kW bei 835 V Gleichstrom.

Gross- Gleichrichter

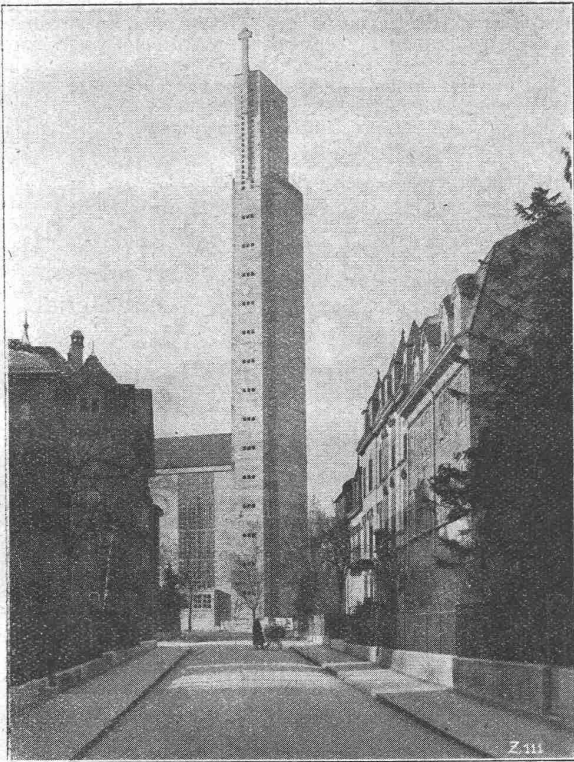
zur Umformung von Wechselstrom in Gleichstrom für die Speisung von Licht-, Kraft- und Bahnnetzen

Zur Aufladung von Akkumulatoren und zur Stromabgabe für elektrolytische Zwecke

Vollständig geräuschloser Betrieb

Bitte Druckschriften zu verlangen.

A.G. BROWN, BOVERI & C^{IE} BADEN (SCHWEIZ)
Verkaufsbureaux: Baden, Basel, Bern, Lausanne



St. Antoniuskirche Basel
Kirchturm in Eisenbeton

Ed. Züblin & Cie. A.-G.

Zürich-Basel

Projektierung und Ausführung
von Hoch- und Tiefbauten

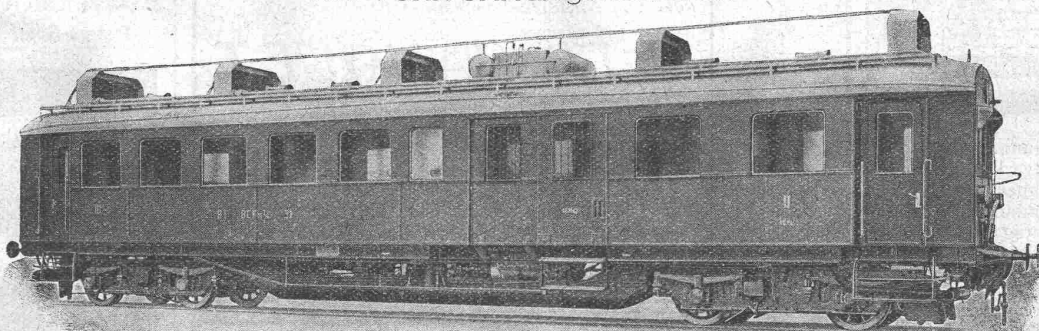
Spezialitäten:

Eisenbetonpfehlrammungen
Brücken in Beton und Eisenbeton
Silos und Lagerhäuser
Kläranlagen-System Züblin
Wasserbauten und Foundationen
Tiefbohrungen
Taucherarbeiten

Schweizerische Lokomotiv- und Maschinenfabrik Winterthur

Eisenbahn-Triebwagen

mit Verbrennungsmotoren



Benzin-Triebwagen der Bodensee-Toggenburg-Bahn
Motorleistung 200 PS, Fassungsvermögen 66 Sitzplätze und Gepäckraum. Leergewicht des Wagens ca. 36 t.

**Die Kraftübertragung erfolgt mit dem patentierten
Oelschaltgetriebe, System S. L. M.**

Submissions-Anzeiger

Termin	Auskunftstelle	Gegenstand
26. März	Fritsch & Zangerl, Arch., Winterthur	Sämtl. Bauarbeiten zum Umbau der Haupttransform.-Stat. Schöntalstr., Winterthur
27. "	G. Leuenberger & J. Flückiger, Arch., Zürich	Rohbauarbeiten zu sieben Mehrfamilienhäusern an der Waffenplatzstr., Zürich
29. "	Städtisches Tiefbauamt, Zürich	Verlängerung der Scheuchzerstrasse bis zur Irchelstrasse
30. "	Otto Schär, Ortsvorsteher, Graltshausen (Thg.)	Wasserversorgung in den Gemeinden Altshausen und Graltshausen bei Berg
2. April	Hochbauamt S. B. B., Luzern	Sämtliche Bauarbeiten zu einem neuen Dienstgebäude in Wolhusen
	Landwirtschaftliches Bauamt, Winterthur	Sämtl. Rohbauarbeiten zu einem Wohnhaus mit Oekonomiegebäude in Pfyn (Thg.)

Der einzige
kolloide
Kalt-Asphalt

Bimoid

Das Strassen-
Baumaterial
der Neuzeit

Mineral A.-G. Brig, Filialwerk Rheinhafen Basel

sche

Keim

MINERALFARBEN

weitterfest und lichtecht
seit 50 Jahren anerkannt
bestes Material für far-
bige Fassaden. Man hüte
sich vor Nachahmungen.

CHR. SCHMIDT

Zürich 5 Hafnerstrasse 47

Eternit



Eternit-Niederungen

Bedachungen
Aeussere Wandverkleidungen
Innenbau
Installations- und Druckrohre
Autogaragen
Diana-Unterdachplatten,
Unterlagstreifen für Ziegeldächer

Zu verkaufen

gut erhaltener

Theodolit

komplett, passend für Bauzwecke,
billig. — Offerten an
Gemeindekanzlei Münster
Kt. Luzern.

Ultraviolett

Strahlendurchlässiges Fensterglas
(von Zeiss Ykorn Konzern)

für sämtliche Verglasungszwecke.

Prospekte u. s. w. durch: **H. Brugger, Hechtplatz 1, Zürich 1**

SCHÜLE ELEKTROZÜGE

sind heute die wirtschaftlichsten
zum Heben und Seitwärtsfahren
aller Lasten v. 150 b. 5000 kg.

Schüle - Sicherheits - Winden

mit Hand- und Kraftantrieb
für Aufzüge, Krane aller Art.

Kostenlose Angebote und Ratschläge durch
Otto Studer, Ing., Zürich 6
Ekkehardstrasse 16.



Die Tachymeter-Autoreduktoren SANGUET erlauben jede
Art topographischer Messungen mit Genauigkeit, Schnellig-
keit und Sicherheit vorzunehmen.

ETS. SANGUET

31, Rue Monge, PARIS.

Man verlange ausdrücklich nur Apparate, die
den Namen des Erfinders SANGUET tragen.

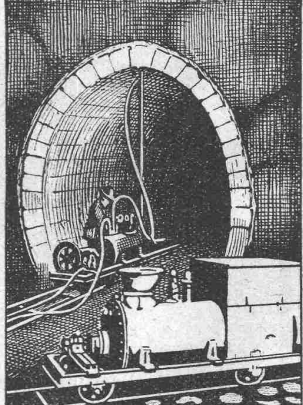
Sonderliteratur über Tachymetrie.



Stahlformguß

bis 25 Tonnen Stückgewicht,
SPEZIALITÄT:
Zahnräder mit rohen und ge-
schnittenen Zähnen,
Teile für Wasserkraftanlagen,
Cylinder für hydraulische
Pressen etc.

liefert:
Stahlwerk Oeking A.G.
Düsseldorf
vertreten durch:
F. A. von MOOS, Ingenieur,
Reuss-Steg 3, LUZERN.



Zement-Injektionsmaschinen
KESSELSCHMIEDE
RICHTERSWIL

Feuerschutz-Installationen

für Wohnhäuser, Bureaux, Magazine, Fabriken etc.

MINIMAX A.-G., ZÜRICH

Gegründet 1902

Für Wiederverkäufer Rabatte, bezw. Vermittlerprovisionen.



Kachel-Ofen
in jeder Ausführung

Ofenfabrik Kohler A.G.
Metz bei Biel



Gebr. Demuth
Telephon 170 **Baden** Telephon 170

Fabrik für
Moderne Blechbearbeitung
Patent. gepresste Treppen
Bauschlosserei
Eisenkonstruktionen
Patentierete Kessel

II. Abteilung
Sanitäre Einrichtungen
Elektrische Boyler und
Zentralheizungen

INGENIEUR-BUREAU
Alfred Frick
Bürglistr. 28 **ZÜRICH 2** Tel. Sel. 44.29

Strassen-, Wasser- und Eisenbahnbau
Gegründet 1907




Masstabfabrik
SIEGRIST & Co., A.-G.
Stein a. Rh.

Spezialfabrik für Messgeräte — Gegründet 1876
Verlangen Sie Katalog M 1928

A. Schmid's Erben, Zürich
Asphalt - Geschäft **Telephon 5. 21.08**

Ausführung aller vorkommenden
Gussasphaltarbeiten
für Hoch- und Tiefbau

Ersteller der **Fundament-Isolierungen** gegen Grundwasser bei den Neubauten:
Bankgebäude Leu & Co., A.-G., Zürich im Jahre 1914
Schweiz. Nationalbank Zürich im Jahre 1920 : Eidgen. Grossflugzeughalle Dübendorf im Jahre 1922 : Heizraum der Zentralwerkstätte Seefeld der Zürcher Strassenbahn im Jahre 1923 : Neubau Schweizer.Volksbank im Jahr 1923

WESERHÜTTE 




SCHWEIZ. STRASSENBAU-UNTERNEHMUNG A.G.

ALPNACH BAHNHOFPLATZ TEL.: 7	BERN LAUPENSTR. 8 TEL.: BOLLWERK 84.33	ZÜRICH STEINWIESSTR. 40 TEL.: H. 48.91
LAUSANNE RUE D'ETRAZ 20 TEL.: 29.25	OLTEN SOLOTHURNERSTR. 4 TEL.: 7.59	BASEL RHEINL. NDERSTR. 8 TEL.: SAFRAN 28.90

Oberflächenteerungen

LÖFFELBAGGER und EIMERKETTENBAGGER 

auf Raupenketten und Schienen, für Dampf-, Diesel- und Elektromotor

TRANSPORTEURE und GURTFÖRDERER,
STEINBRECHER

Vertretung:
RAUSSER & GIE., Techn. Bureau, ZÜRICH 8
Mühlebachstrasse 72 Telephon: Hottingen 27.34

Neu- und Umbauten der Zürcher Kantonalbank in Zürich.

II. BAUETAPPE.

Folgende Arbeiten werden hiemit zur öffentlichen Konkurrenz ausgeschrieben:

1. Innere Steinhauerarbeiten in Sandstein event. Kalkstein;
2. Marmorarbeiten und Bodenplatten-Belag.

Eingabeformulare, Pläne und Bedingungen können für die Arbeiten unter 1 von Montag, den 19. März an, für die Arbeiten unter 2 von Donnerstag, den 22. März an bezogen bzw. eingesehen werden in unserem Baubureau, Talstr. 10, Zürich 1.

Angebote sind mit der Aufschrift „Offerte für die Neu- und Umbauten in Zürich“ bis spätestens am 10. April 1928 dem Präsidium der Zürcher Kantonalbank in Zürich einzureichen.

Zürich, den 15. März 1928.

ZÜRCHER KANTONALBANK.

bauhaus dessau

hochschule für gestaltung
leitung: hannes meyer

lehrgänge:
gestaltungslehre, werkstattlehre, architektur, reklame und druckerei, bühne, tischlerei, weberei, wandmalerei, metallwerkstatt. - freie malerische und plastische gestaltung.

auch für ausgebildete handwerker, techniker, architekten.

lehrkräfte:
l. feiningger, w. kandinsky, p. klee, hannes meyer, o. schlemmer, dipl.-ing. köhn, j. albers, herbert bayer, m. breuer, h. scheper, j. schmidt, g. stölzl.

nähere bedingungen durch das bauhaussekretariat.

sommersemester-
beginn: 12. april.

aufnahmegebühr
10.- rmk.
1. und 2. semester je
60.- rmk.

Gesucht, junger, diplomierter

ELEKTRO-INGENIEUR,

Schweizer, Offizier, für technische und vertriebstechnische Entwicklungsarbeiten; Sprachkenntnisse erwünscht in deutsch, französisch, eventuell spanisch. — Anmeldungen unter Chiffre Z. R. 969 beförd.

Rudolf Mosse, Zürich.

Architekt oder Bautechniker,

mit praktischen Erfahrungen, in Entwurf und Konstruktion absolut zuverlässig u. selbständig in Baugeschäft der deutschen Schweiz auf dauernde Anstellung gesucht. Kenntnisse im Eisenbeton erwünscht, aber nicht Bedingung. Eintritt per 1. Mai nächsthin oder nach Uebereinkunft. — Offerten mit Ausweisen bisheriger Tätigkeit und Angabe der Gehaltsansprüche erbeten unter Chiffre Z. A. 954 an

Rudolf Mosse, Zürich.

Junger, dipl. Bauingenieur

mit Bureau- u. Bauplatzpraxis im Hochbau (Statik-Eisenbeton), sucht sich zu verändern. Am liebsten auf Baustelle des Wasser- oder Brückenbaues. Mässige Ansprüche. Antritt nach Uebereinkunft. — Offerten unter Chiffre Z. E. 939 bef.

Rudolf Mosse, Zürich.

STELLEAUSSCHREIBUNG

Intolge Demission ist die Stelle des

KANTONSBAUMEISTERS DES KANTONS BERN

neu zu besetzen. Erfordernisse: Abgeschlossene technische Hochschulbildung und Praxis im Hochbauwesen. Besoldung nach Gesetz. Qualifizierte Bewerber wollen ihre Anmeldung mit Curriculum vitae und Zeugnisausweisen bis und mit dem 14. April nächsthin der unterzeichneten Direktion einreichen.

Bern, den 13. März 1928.

Der Baudirektor des Kantons Bern:
W. BÖSIGER, REGIERUNGSRAT.

Grosse chemische Fabrik der Schweiz sucht für baldigen Eintritt

Betriebs- Ingenieur

mit guter theoretischer und praktischer Vorbildung in Bureau und Betrieb mit Kenntnissen der französischen Sprache. — Offerten mit Lebenslauf, Zeugnisabschriften, Photo und Gehaltsansprüche sowie Angabe des eventl. Eintritts-Termins unter Chiffre K. 1635 Q. an

Publicitas, Basel.

Bedeutende Maschinenfabrik der französischen Schweiz sucht für möglichst baldigen Eintritt für ihr mechanisches und metallographisches Laboratorium

erfahrenen INGENIEUR.

Herren mit Kenntnis der französischen Sprache erhalten den Vorzug. — Bewerbungen mit Lebenslauf, Zeugnisabschriften, Bild und Gehaltsforderungen unter Chiffre OF. 3796 N. an

Orell Füssli-Annoncen, Neuchâtel.

PLAN-KONKURRENZ

Die NIDWALDNER KANTONALBANK IN STANS beabsichtigt auf ihrem Terrain am Dorfplatz ein neues Bankgebäude zu erstellen; sie eröffnet daher einen beschränkten

WETTBEWERB

ZUR ERLANGUNG VON PLÄNEN FÜR DEN PROJEKTIERTEN NEUBAU.

An diesem Wettbewerbe können sich die in den Kantonen der Urschweiz, Luzern und Zug vor dem 1. Januar 1927 niedergelassenen Architekten schweizerischer Nationalität beteiligen, sowie auch auswärtige Architekten, die im Kanton Unterwalden heimatberechtigt sind.

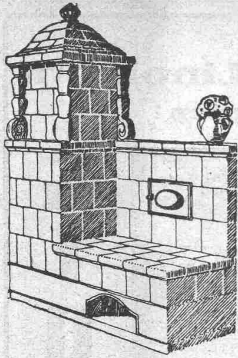
Für die Durchführung dieses Wettbewerbes gelten die Grundsätze des S. I. A. Dem Preisgericht stehen Fr. 8000.— zur Verteilung an die Konkurrenten zur Verfügung.

Ablieferungsstermin: 11. Juni 1928.

Programme und Planvorlagen können in der Zeit vom 12. bis zum 31. März 1928 von den Berechtigten unter Angabe der genauen Adresse bei der Direktion der Nidwaldner Kantonalbank in Stans erhoben werden.

Stans, den 27. Februar 1928.

NIDWALDNER KANTONALBANK:
DIE DIREKTION.



Die Zentral-Heizung

kombiniert mit Kachelofen, unser patentiertes System, ist wirtschaftlich die beste Heizart für Einfamilienhaus und Etagenwohnung.

Prima Referenzen.

FRITZ LANG & Co., ZÜRICH 3
Zentralheizungen u. sanitäre Anlagen
Manessestr. 190 Teleph. Selnau 26.83

GESUCHT:

Betriebs-Ingenieur oder -Techniker

für eine grössere überseeische Kraftzentrale mit Dampfturbinen, jüngerer, unverheirateter Mann, der Erfahrung in Montage, Reparatur und Betrieb von Kesseln, Dampfturbinen etc. hat und womöglich einige Sprachkenntnisse besitzt. Baldiger Eintritt erwünscht. Offerten erbeten an

ESCHER WYSS & CIE., ZÜRICH.

Bauführer für Graubünden gesucht:

Auf Architekturbureau für Graubünden werden zwei tüchtige, gewandte Bauführer mit guter Baupraxis für dauernde Anstellung gesucht. Eintritt sofort. — Offerten unter Chiffre Z. R. 950 befördert **Rudolf Mosse, Zürich.**

GESUCHT

Von bedeutender schweizerischer Fabrik der Textilindustrie zu sofortigem Eintritt **jüngerer, tüchtiger**

TEXTIL- TECHNIKER

als Assistent des technischen Direktors.

Es werden nur Bewerber mit gründlicher textil- und maschinen-technischer Ausbildung berücksichtigt. Solche, die schon in Hanf-, Flachs- oder Jutespinnereien tätig waren, erhalten den Vorzug.

Angebote mit Angabe über Bildungsgang, bisherige Tätigkeit, Alter und Gehaltsansprüche, beliebe man unter Beifügung von Zeugnisabschriften und Photographie einzureichen unter Chiffre Z. Z. 877 an **Rudolf Mosse, Zürich.**

ARCHITEKT, E. T. H.,
reichlich erfahren, vollkommen selbständig, **sucht entspr. Sommerstelle** in Zürich. Gefl. Offerten unter Chiffre Z. O. 967 an **Rudolf Mosse, Zürich.**

Bautechniker, Praxis Bureau,
Bauplatz, **sucht Stelle. E. Rths,**
Seefeldstrasse 213, **Zürich 8.**

Erfindungs-Patente
Marken-Muster-
& Modell-Schutz im In- u. Ausland
H. KIRCHHOFER vormals
Bourry-Séquin & Co., ZÜRICH
1880.

Wir suchen zum möglichst baldigen Eintritt tüchtigen

Statiker (Dipl.-Ingenieur)

für Eisenhoch- und Brückenbau. In Frage kommen nur Herren, die einige Jahre Bureaupraxis haben und über gediegene konstruktive Kenntnisse verfügen.

B. Seibert, G. m. b. H.,
Saarbrücken.



OFFERTEN

zur Verwertung von Erfindungspatenten

Naegeli & Co., Patentanwalts-Bureau, Bern

Die Inhaber folgender schweizerischer Patente wünschen mit schweizerischen Fabrikanten, bezw. Interessenten in Verbindung zu treten und sind gerne bereit, Lizenzen zu erteilen oder die Patente zu verkaufen:

- No. 105877 vom 25. Januar 1923, auf: Traverse de voie ferrée.
- No. 114600 vom 6. Februar 1925, auf: Schaltungsanordnung zur Zählung von Gesprächen in selbsttätigen Fernsprechämtern.
- No. 94005 vom 15. März 1918, auf: Telaio a percorso circolare per navette trascinate per azione magnetica.
- No. 106689 vom 7. März 1923, auf: Locomotive à turbine à vapeur.
- No. 110562 vom 17. März 1924, auf: Roue pour turbine à combustion interne.
- No. 114032 vom 23. März 1925, auf: Selbsttätige Mittelpuffer-Kupplung für Eisenbahnfahrzeuge.
- No. 108311 vom 16. Oktober 1923, auf: Verfahren und Vorrichtung zur Herstellung von Schrauben.
- No. 110921 vom 20. März 1924, auf: Flasque pour bâtis de machines textiles.
- No. 88526 vom 5. März 1920, auf: Poignée de récipients.
- No. 102751 vom 13. April 1922, auf: Procédé et installation pour la production d'ammoniaque synthétique.
- No. 114450 vom 4. Mai 1925, auf: Verfahren zum sogenannten Trockenpressen von geformten Gegenständen in der Tonwaren- und Zementindustrie.

Gefällige Offerten oder Vorschläge werden durch Herren **NAEGELI & Co., Patentanwaltsbureau, Waghausegasse 1, in BERN,** weiterbefördert.

Interessantes Bauobjekt

14 000 m³ in Industrie- und Hotelzentrum des Wallis. — Anfragen unter Chiffre OF. 52903 L. an **Orell Füssli-Annoncen, Zürich.**

Das **schweizerische Patent No. 109987** betreffend Einrichtung zur Regelung der durch eine Leitung geführten elektrischen Energiemenge **ist zu verkaufen** oder in Lizenz zu vergeben. — Nähere Auskünfte erteilt **Aktiebolaget Arca Regulator, Kungsgatan 7 B, Stockholm (Schweden).**

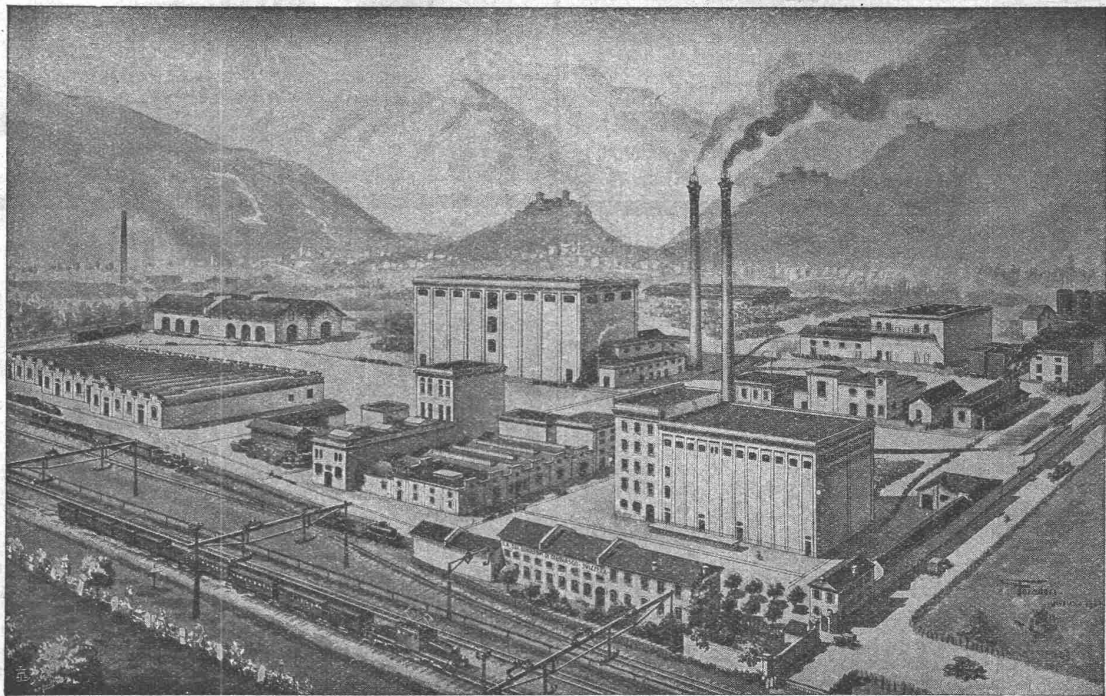
Stuck- Gesimse, Rosetten, ganze Plafonds, Modelle und Formen für Steinfabriken liefert billigst **Bildh. J. KNÖDGEN, Stuckateur, Sihlstr. 37a, ZÜRICH 1,** beim Glockenhof.

Druckfachen

liefert prompt und billig
Sean Drew & Co., Zürich.

Ueber **1,000,000** Quadratmeter Linoleum
sind von dieser Fabrik allein im letzten Jahre geliefert worden!

L
I
N
O
L
E
U
M



G
I
U
B
I
A
S
C
O

Ansicht der Linoleumfabrik in Giubiasco (Tessin)

EIN SCHLAGENDER BEWEIS für die absolute Vorzüglichkeit
und zunehmende Beliebtheit der Linoleum-Fussböden!

LINOLEUM A.-G., GIUBIASCO (SCHWEIZ)

Witkowitz Bergbau- und Eisenhütten-Gewerkschaft

C. S. R.

erzeugt unter anderem:

STAHLGUSS: Aus Martin- oder Elektro-Stahl und Manganstahl bis zu 80 000 kg Stückgewicht, wie z. B.:

- für Dampfmaschinen, hydraulische Pressen, Dampfhämmer;
- für Lokomotiv- und Waggonbau: Stahlgussräder aller Art, Räderpaare, Radsterne, Radscheiben, Kreuzköpfe, Zahnräder für elektrische Lokomotiven etc.;
- für Dynamomaschinen und Motoren, Pol- und Motor-Gehäuse, Polräder, Polkerne etc.

SCHMIEDESTÜCKE: Aus Martin- u. Spezialstählen bis zu 75 000 kg Stückgewicht:

- für den allgemeinen Maschinenbau;
- für Lokomotiv-, Waggon- und Automobilbau;
- für Dynamomaschinen und Elektromotoren;
- für Dampfturbinen, hydraulische Pressen, Transmissionsanlagen, Brückenbauten etc.

KESSELMATERIAL: Kesselbleche, Böden, Wellrohre System „Fox“, „Morison“ und „Deighton“, Sektionskammern, Garbeplatten etc.

Zentraldirektion und Zentralverkaufsbureau:

Mähr. Ostrau 10 (Vitkovice-Zelezarny), Mähren-Tschechoslovakei

Prager-Bureau: Prag II, Bredovska 9

Vertretung f. d. Schweiz: ARTUR GEHRIG & Co., ZÜRICH Postfach Hauptpost