

Zeitschrift: Schweizerische Bauzeitung
Herausgeber: Verlags-AG der akademischen technischen Vereine
Band: 91/92 (1928)
Heft: 14

Werbung

Nutzungsbedingungen

Die ETH-Bibliothek ist die Anbieterin der digitalisierten Zeitschriften. Sie besitzt keine Urheberrechte an den Zeitschriften und ist nicht verantwortlich für deren Inhalte. Die Rechte liegen in der Regel bei den Herausgebern beziehungsweise den externen Rechteinhabern. [Siehe Rechtliche Hinweise.](#)

Conditions d'utilisation

L'ETH Library est le fournisseur des revues numérisées. Elle ne détient aucun droit d'auteur sur les revues et n'est pas responsable de leur contenu. En règle générale, les droits sont détenus par les éditeurs ou les détenteurs de droits externes. [Voir Informations légales.](#)

Terms of use

The ETH Library is the provider of the digitised journals. It does not own any copyrights to the journals and is not responsible for their content. The rights usually lie with the publishers or the external rights holders. [See Legal notice.](#)

Download PDF: 15.03.2025

ETH-Bibliothek Zürich, E-Periodica, <https://www.e-periodica.ch>



EIN VERSUCH

wird auch Sie überzeugen

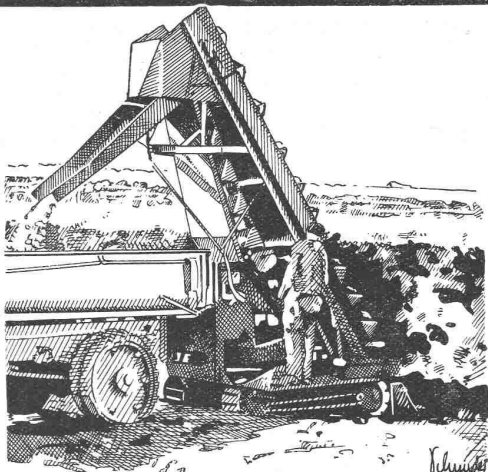
dass die

Betonbrecher

der **COMPAGNIE INGERSOLL-RAND**
in Bezug auf Leistung und Oekonomie **unübertrefflich** sind.

Probensendungen kostenlos und unverbindlich.

ROBERT AEBI & C^{IE}, A.-G., ZÜRICH
Werdmühleplatz 2 Telephon: Selnau 17.50



„BARBER GREENE“ Selbstauflader

in zwei Grössen:

- No. 42-B Leistung 1 m³ per Minute, auf Raupen
 - No. 25 Leistung 3/4 m³ per Minute, auf Raupen
 - No. 28 Leistung 3/4 m³ per Minute, auf Gummi- od. Stahlräder
- Ladezeit pro Lastwagen 2 bis 3 Minuten; erhebliche Ersparnis an Arbeitskräften.

Mehrere Maschinen im Betrieb in der Schweiz:
Besichtigung in Zürich, Bern, Biel und Genf.
Bequemer Führerstand auf der Maschine selbst.

Die sinnreiche Patent-Diskuss-Material-Zufuhr räumt u. reinigt das Arbeitsfeld in einer Breite von 2 m mit minimalem Kraftverbrauch.

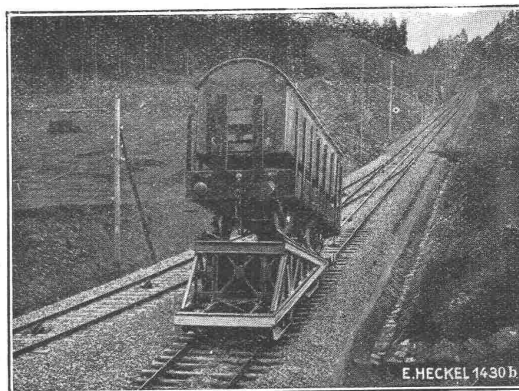
ALLEINVERTRETER FÜR DIE SCHWEIZ:

Allied Machinery Company S.A.

Löwenstr. 16 **Zürich** Tel.: Uto 11.57
Amerik. Baumaschinen und Geräte aller Art.

HECKEL

Gesellschaft für Förderanlagen E. Heckel m. b. H., Saarbrücken



Die steilste Bergbahn der Welt „System HECKEL“, für Personen- u. Güterverkehr, mit der normale Eisenbahnen befördert werden.

Transport- und Verlade-Anlagen aller Art

- Drahtseilbahnen — Transportbandanlagen
- Streckenförderungen — Rangieranlagen für Anschlussgeleise — Bremsberge — Schrägaufzüge etc.

Vertreter für die Schweiz:

Ing. J. C. EUGSTER, ZÜRICH, Sophienstr. 1 — Tel. 87.60

TERRASIT

EDEL-PUTZ

in verschiedenen Körnungen und unzähligen Tönungen. Verbürgt gediegene Fassaden und absolute Dauerhaftigkeit

HANS ZIMMERLI

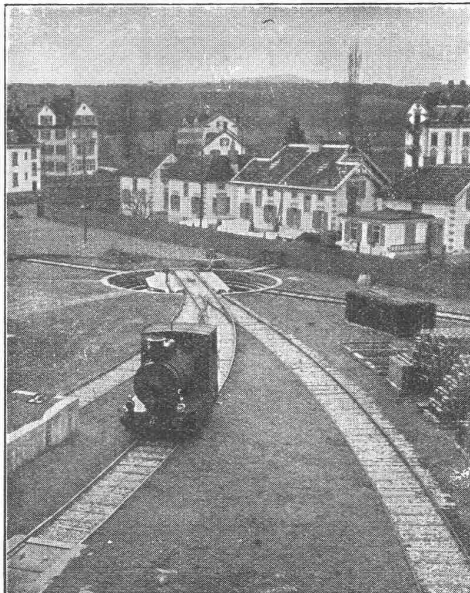
Mineral-Mahlwerke
Hohlstrasse 301, Zürich 4



Walo Bertschinger

ZÜRICH, Hafnerstrasse 7

Geleise-
Anlage
im Chantier



der Firma
Adolf Saurer
A.-G.
Arbon

Spezialfirma für:

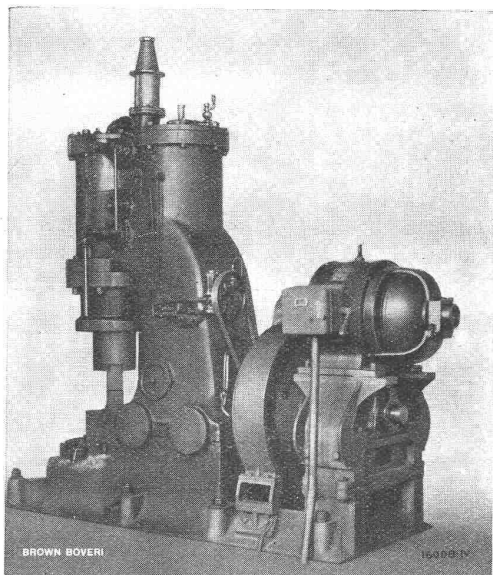
Geleisebau

Ständiges grosses **Lager** in
Normalbahn- und Fabrikgeleisen,
Weichen und Drehscheiben,
Geleise Neubau, Unterhalt, Repara-
turen.

Geleisebau-Werkstatt.

Abnormale Geleise-Anlagen

B B C



Motor mit Zentrifugalanlasser zum Antrieb eines Lufthammers,
30 kW, Drehzahl 970.

Wechselstrom-Motoren
mit

ZENTRIFUGAL-ANLASSER

BAUART BROWN BOVERI

Leistungen 2,2 bis 175 kW

verbinden

Einfachheit beim Anlauf des kleinen Motors
mit Kurzschlussrotor

mit

Anpassungsfähigkeit im Anlaufstrom
und Drehmoment des Schleifringmotors

Kein Stern-Dreieckanlasser
Kein Anlasstransformator
Kein Rotoranlasser

Keine Schleifringe
Keine Bürsten
Keine Bürstenabhebung

daher

Einfache Installation
Einfacher Anlauf

Einfacher Betrieb
Einfache Wartung

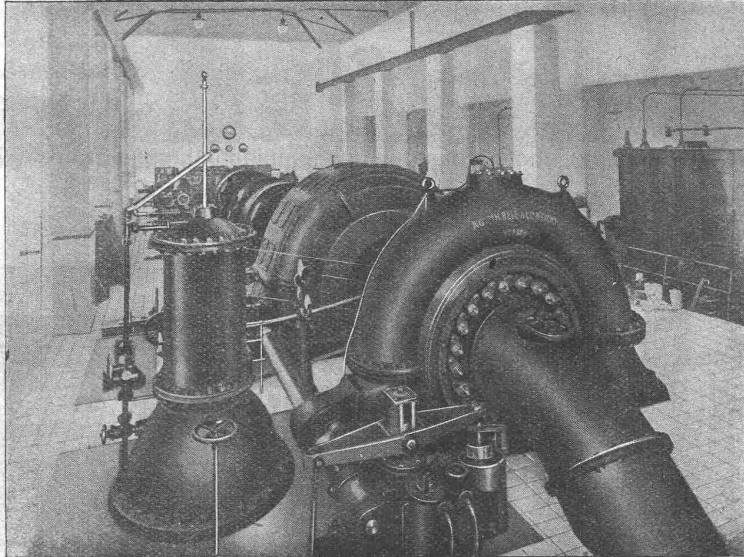
Viele Tausende in Betrieb.

A.G. BROWN, BOVERI & C^{IE} BADEN (SCHWEIZ)
Verkaufsbureaux: Baden, Basel, Bern, Lausanne

A.-G. der
Maschinenfabrik
von

Theodor Bell & Cie.

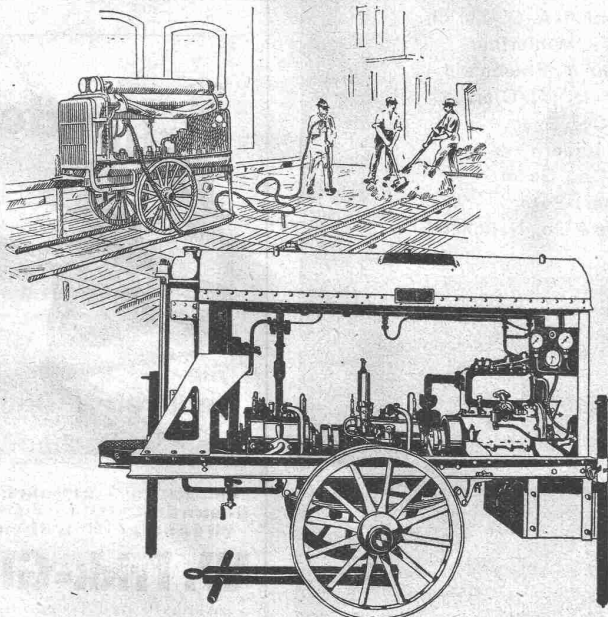
Kriens-
Luzern
Gegründet 1855



Maschinensaal im Kraftwerk Lungernsee der Zentralschweizerischen Kraftwerke, Luzern.
Zwei Spiralturbinen von je 6000 PS und eine von 17000 PS b./187 m Gefälle.

Wasserturbinen für alle
Gefälle und Leistungen
Bell-Schnellläufer-Turbinen,
Regulatoren, Drucklei-
tungen, Rechen, Schützen,
Stauwehre / Komplett
hydraulische Anlagen,
Blecharbeiten für die
Zement-Fabrikation
Kesselschmiedearbeiten

Schweizerische Lokomotiv- und Maschinenfabrik Winterthur



Fahrbare Kompressoranlage für Strassenbau.

Rotierende Kompressoren

und

Vakuumpumpen

*Ortsfeste und fahrbare
Anlagen für alle Zwecke*

Submissions-Anzeiger

Termin	Auskunftsstelle	Gegenstand
10. April	Johannes Meier, Arch., Wetzikon	Innenarbeiten zum Krematorium in Rüti (Zürich)
12. "	Gillard & Godet, arch., Lausanne	Sämtliche Bauarbeiten zum Pfarrhaus in Grandvaux (Waadt)
14. "	Brückenbaubureau S. B. B., Zürich	Mauerwerk und Betonarbeiten zum Umbau der Brücken bei Trimmis
14. "	Hochbaubureau S. B. B., Luzern	Sämtliche Bauarbeiten für ein Nebengebäude auf der Station Gurtellen
14. "	W. Faucherre, Arch., Leonhardstr. 21, Basel	Rohbauarbeiten zur Gleichrichteranlage im Dreispitz in Basel
10. Mai	Tiefbauamt der Stadt Zürich	Erstellung der Kornhausbrücke in Zürich

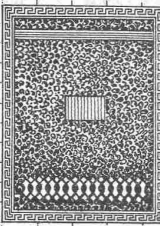
Der einzige
kolloide
Kalt-Asphalt

Bimoid

Mineral A.-G. Brig, Filialwerk Rheinhafen Basel

Das Strassen-
Baumaterial
der Neuzeit

Jul. Hädrich
Eisenkonstruktionen
Zürich Werdgutg. 13
Telephon 9. 2550



Spezialfabrik für
Briefkasten Anlagen
Kataloge zu Diensten

LUCERNE
Hôtel Monopole et Métropole Direction: E. WAGNER

Vis-à-vis de la gare et des embarcadères. Grand café, Restaurant. Chambres avec eau courante. Appartement avec bain. Salles de conférences et de séances.



Bodmer & Cie
ZÜRICH, HOLBEINSTR. 22

Oefen, Cheminées
Elektr. Akkumulier-Oefen



Alle Förder- u. Antriebs-
KETTEN
liefert
A. Stotz A.G.
STUTTGART

Generalvertretung und Fabriklager für die Schweiz:
AMSLER & Co., FEUERTHALEN

PANZER-ROLL-LADEN

EREDI FU DOM-FRANZI LUGANO

Vertreter:

Gerüstgesellschaft A.-G., Zürich
Geilinger & Co., Winterthur
Gebr. Tuchschild, Frauenfeld
K. Michel, Netstal (Kt. Glarus)
Gebr. Gysi & Co., Baar
Josef Meyer, Luzern
Lais, Köhli & Co., Basel
E. Niederhäuser, Bern
Donner Frères & Co., Neuchâtel




ZENTRAL HEIZUNGEN
Ventilations-, Trocknungs- & Warmwasserbereitungsanlagen,
MOERI & CIE LUZERN



Bitumitekt
die teerfreie Dauer-Dachpappe

grau, glatt und grünschieferbesandet. — Muster gratis. — 20 jährige Bewährung!

W. Frick-Glass
Asphalt- und Teerprodukte
ALTSTETTEN-ZÜRICH
Telephon: UTO 50.64

STIGLERLIFT ZÜRICH

Schweiz. Akt.-Ges. für die Fabrikation, den Verkauf, die Wartung u. Instandhaltung v. Personen- u. Warenaufzügen, System Stigler

Offerten, Auskünfte, Ingenieurbesuche durch
Kaegi & Egli, Zürich
Stauffacherplatz 3
Telephon: Ufo 16.90

Lieferung gerstklassiger Personen- und Warenaufzüge für
Hofels, Banken, Wohn- und Geschäftshäuser, Spitäler etc.
Modernisierung älterer Anlagen

Agence générale pour la Suisse romande:
Albert Walch, Genève
12, Rue Général Dufour
Téléphone: Stand 47.03

Diana - Platten

für
Unterdächer
und

Einlagestreifen

in
Ziegeldächer

schützen gegen Hitze und Kälte, Feuchtigkeit, Russ, Feinschnee.

ETERNIT A.G.
Niederurnen

Erfindungs-Patente
Marken-Muster- & Modell-Schutz im In- u. Ausland
H. KIRCHHOFER vormals
Bourry-Séguin & Co., ZÜRICH
1880. Gegründet

Wir suchen für unsere Abteilung

DIESELMOTOREN

zu möglichst baldigem Eintritt, einige tüchtige

KONSTRUKTEURE

mit Hochschul- oder Technikumsbildung, die auf dem Dieselmotorengbiet schon gearbeitet haben.

Bewerber, die ihre Befähigung für konstruktive Arbeiten nachweisen können und auf dauernde Stellung reflektieren, wollen ihre Offerten mit näheren Angaben über Bildungsgang, bisherige Tätigkeit und Gehaltsansprüche einreichen an

GEBRÜDER SULZER, AKTIENGESELLSCHAFT, WINTERTHUR.

Naturasphalt von Travers

Schweizer-Produkt

Anerkannt bester Asphalt für jede Art Asphaltbelag.

E. R. Zetter & Co.
in Solothurn.

Gegründet 1843



Fabrik-Marke

Gebr. Demuth

Telephon 170 **Baden** Telephon 170

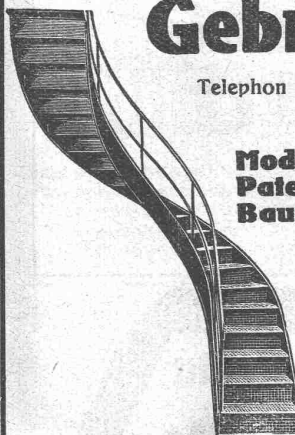
Fabrik für

Moderne Blechbearbeitung
Patent. gepresste Treppen
Bauschlosserei

Eisenkonstruktionen
Patentierete Kessel

II. Abteilung

Sanitäre Einrichtungen
Elektrische Boyler und
Zentralheizungen



BLITZ - GERÜST

OHNE STANGEN

das Ideal aller Gerüste für Fassaden von Wohn- und Geschäftshäusern, Kirchen und für Innen-Räume, wie Kirchen- und Saaldecken, Treppenhäuser usw.

Mietweise Erstellung für Um- und Neubauten durch:

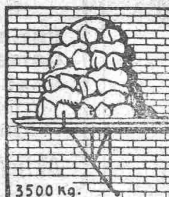
GERÜSTGESELLSCHAFT A. G.

ZÜRICH 7

Tel.: Hottingen 21.34

ALTSTETTEN

Tel.: Uto 52.09

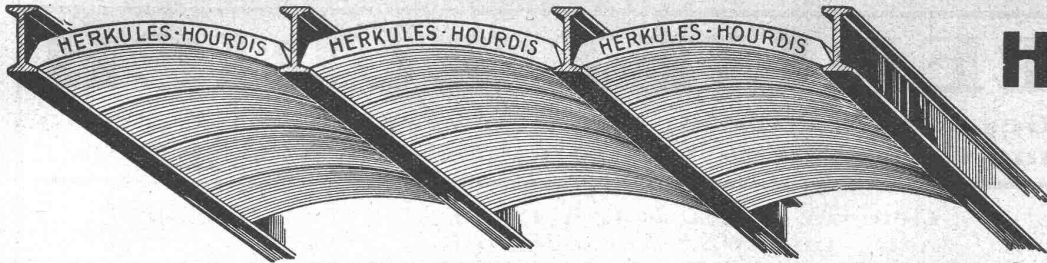


3500 Kg.

Sowie durch folgende Baugeschäfte:

Zürich: Fietz & Leuthold A.-G.
Zürich: Fr. Erismann, Ing.
Winterthur: J. Häring
Andelfingen: E. Landolt-Frey
Bern: Rieser & Co.
Luzern: E. Berger
Bubikon: A. Oetiker
Basel: Eug. Berli
Glarus: Karl Schweizer-Stüssy

Hochdorf: Aug. Ferrari
Genf: Ed. Cuénod S. A.
Neuhausen: Jos. Albrecht
Herisau: H. Müller
St. Gallen: Sigrüst, Merz & Co.
Olten: Otto Ehrensperger
Rheinfelden: F. Schär
Solothurn: F. Valli
Biel: Otto Wyss



Unsere
Herkules-Hourdis

aus
armiertem Beton

bieten durch ihre **hohe Tragfähigkeit, Billigkeit, raschen Einbau** und **sofortige Benutzungsmöglichkeit** der eingedeckten Räume **grosse Vorteile**. Ueber Keller, Magazine, Garagen und Fabrikräumen kann die **Untersicht sichtbar** bleiben.

Guss-Baustein-Fabrik Zürich A.-G., Zürich

Akkumulatoren-Ladung oder Speisung von

Elektromotoren, Elektromagnetische Apparate, Elektrolyse

Gleichrichter in allen Grössen für sämtlichen Industriebedarf

Gleichstrom ?

dann nur ein



METRUM

Gleichrichter.

Die zuverlässigste zweckmässigste billigste Gleichstromquelle

Zahlreiche in- und ausländische Referenzen.

A.-G. Metrum, Basel 13

Spezial-Fabriken in Basel und Wallisellen

Katalog — neue Auflage — ist erschienen

Erstklassiges Schweizer Fabrikat

Die Tachymeter-Autoreduktoren SANGUET erlauben jede Art topographischer Messungen mit Genauigkeit, Schnelligkeit und Sicherheit vorzunehmen.



ETS. SANGUET

31, Rue Monge, PARIS.

Man verlange ausdrücklich nur Apparate, die den Namen des Erfinders SANGUET tragen.

Sonderliteratur über Tachymetrie.

NOTICE: À SUIVRE

Spälti Söhne & Co

Elektromechanische Werkstätten

Zürich 121, Hardturm
54, Tel. Sel. 8623
Vevey 11, Rue Chénayères
Tel. 940
Telegr. Spälti Söhne



Lieferung, Umtausch, Kauf, Reparatur, Um- u. Neuwickelung von Elektromotoren, Generatoren und Transformatoren. fabrikation von Spezialmotoren, Transformatoren, Regulierantrieben und elektrischen Lichtpausmaschinen.

Boehm.



SCHMIEDEISERNE RÖHREN
FÜR SANITÄRE INSTALLATIONEN



RÖHRENFABRIK A.G.
BASEL - DREISPITZ

Flüssiger Harzkitt

Linofix

für Inlaid und Korkplatten auf jede Unterlage wie Zement-, Kunstholz-Böden etc. liefert in erstklassiger Qualität

Ernst Brauchli, Leimfabrik

Erlen (Thurgau)

Rasch abbindend!
Hohe Klebkraft!

SAURER

Lastwagen, Omnibusse, Cars alpins

Vor Ankauf eines Lastautomobils

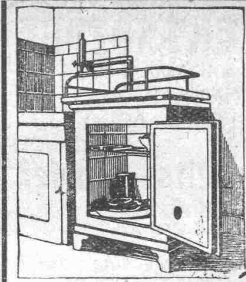
für irgendwelche Waren- oder Personentransporte

verlangen Sie unsere Ratschläge und Offerten

befragen Sie unsere Referenzen und besuchen Sie unsere Werke in Arbon

um sich von unseren Fabrikationsmethoden und den Vorzügen unserer Wagenkonstruktionen zu überzeugen.

Aktiengesellschaft ADOLPH SAURER, ARBON (Schweiz)



Patent Nr. 118307

Kein Neubau

ohne den billigen Konservierungsschrank „Polar“ mit Wasser- und Luftkühlung!

Keine Betriebskosten!

„POLAR“ erhöht den Wert jeder neuzeitlichen Kücheneinrichtung, ohne die Anlagekosten wesentlich zu steigern.

Prospekte und Offerten durch:

**E. HALLER, Fabrikant des „Polar“, STÄFA, Bergstrasse
Telephon 217**

Cliche's
für Buchdruck
Armbruster & Söhne
Ob. Säune Zürich
Tel. Hott.: 63.65



SCHWEIZER MUSTER MESSE BASEL 1928

14.-24. APRIL

Detailisten, Handel-, Industrie-, und Gewerbetreibende! Die Schweizer Mustermesse bietet eine vorzügliche Gelegenheit, Neuheiten in wenigen Stunden kennen zu lernen. Machen Sie Ihre Bestellungen an der Messe, wo Sie Schweizer Qualitätswaren finden und wo Ihnen viele Vergleichsmöglichkeiten geboten sind.

Die mit einem Kostenaufwand von über 10 Millionen Franken erstellten Messegebäude sind während 11 Tagen d. Sammelplatz eines grossen Teiles der Handels- und Industriewelt.

Einfache Bahnbillets gelten innert 6 Tagen z. Rückfahrt.

Einkäuferkarten durch das Messebureau u. die Aussteller.

SCHULER & SCHILD

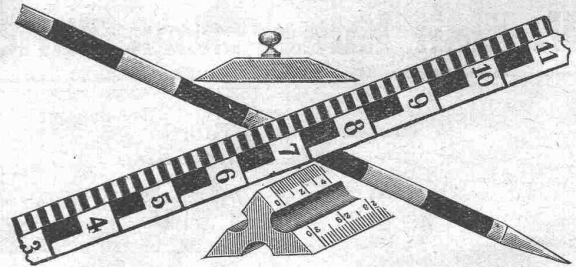
Bahnhofstr. 37 ZÜRICH Bahnhofstr. 37

BERATENDE INGENIEURE

für

Projektierung von Kraftwerken, Transformer-Stationen, Freiluftanlagen, Bahnelektrifizierungen, Leitungsnetzen

Gutachten, Beratungen, Schätzungen, Bauleitungen, Werkstattabnahmen



Massstabfabrik

SIEGRIST & Co., A.-G. Stein a. Rh.

Spezialfabrik für Messgeräte — Gegründet 1876
Verlangen Sie Katalog M 1928

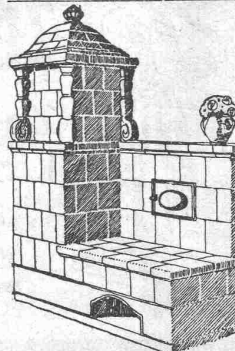
Patentanwälts-Bureau E. BLUM & Co., Bahnhofstr. 31 ZÜRICH 1 Patentverkauf oder Lizenzabgabe

Die Inhaber folgender Schweizerpatente:

- No. 109,941 „Bremseinrichtung“,
- No. 98,748 „Befestigungsmittel für Schrauben, Nägel und dergleichen in harten Materialien“,
- No. 113,596 „Procédé pour la commande d'outils pneumatiques et installation pour la mise en oeuvre de ce procédé“,

wünschen mit schweizerischen Firmen in Verbindung zu treten, behufs Verkauf der Patente, beziehungsweise Abgabe der Lizenz für die Schweiz, zwecks Fabrikation der Patentgegenstände i. d. Schweiz. Reflektanten belieben sich um weitere Auskunft zu wenden an das

**Patentanwälts - Bureau
E. BLUM & Co., Bahnhofstr. 31
Zürich 1.**



Die Zentral-Heizung

kombiniert mit Kachelofen, unser patentiertes System, ist wirtschaftlich die beste Heizart für Einfamilienhaus und Etagenwohnung.

Prima Referenzen.

FRITZ LANG & Co., ZÜRICH 3
Zentralheizungen u. sanitäre Anlagen
Manessestr. 190 Teleph. Seinau 26.83

Der **Renold-Kettenantrieb** ist die wirksamste Art der Kraftübertragung.



Derselbe ist schmiegsam wie Riemenantrieb, - Positiv wie Zahnradgetriebe, - Leistungsfähiger als beide.

Unterlagen und Kostenanschläge durch den Generalvertreter:
W. Emil Kunz, Gotthardstrasse 21 Zürich

SCHÜLE ELEKTROZÜGE sind heute die wirtschaftlichsten zum Heben und Seitwärtsfahren aller Lasten v. 150 b. 5000 kg.

Schüle - Sicherheits - Winden mit Hand- und Kraftantrieb für Aufzüge, Krane aller Art.

Kostenlose Angebote und Ratschläge durch **Otto Studer, Ing., Zürich 6 Ekkehardsstrasse 16.**



Riemen- Fabrik

Gut & Co ZÜRICH



ASPHALTKOCHKESSEL

Asphaltdarren Dachdeckeröfen

KESSELSCHMIEDE RICHTERSWIL



Stahlformguß

bis 25 Tonnen Stückgewicht, SPEZIALITÄT:

Zahnräder mit rohen und geschnittenen Zähnen, Teile für Wasserkraftanlagen, Cylinder für hydraulische Pressen etc.

liefert: **Stahlwerk Oeking A.G. Düsseldorf** vertreten durch: **F. A. von MOOS, Ingenieur, Reuss-Steg 3, LUZERN.**

Fabrik für **Gelochte Bleche**

Fr. Mommendey & Sohn, Rapperswil (St. Gallen)



Patent-Verkauf od. Lizenz-Abgabe.

Die Inhaberin des schweizerischen Patentes Nr. 88818 vom 14. Juni 1920, betreffend: „Bürstenumkehrgetriebe f. elektrische Maschinen“, wünscht das Patent zu verkaufen, in Lizenz zu geben oder anderweitige Vereinbarungen für die Fabrikation in der Schweiz einzugehen. — Anfragen befördert **H. KIRCHHOFER**, vormals Bourry - Séquin & Co., Ingenieur- und Patentanwaltsbureau, Löwenstrasse 51, Zürich 1.

Architekten!

Für 10,000 Sfr. verkaufe ich glänzende Idee (Sanatoriumbau) zur Alleinverwertung in der Schweiz. Anfragen unter A. Z. 157 an **Rudolf Mosse, Augsburg.**

Bosshard & Allenspach

St. Gallen & Gossau

Stereophotogrammetrische Vermessungen vom Flugzeug und von der Erde aus. Relieferung von Karten und Plänen nach dem Menschow-Verfahren.



Bedeutende Maschinenfabrik der französischen Schweiz sucht für möglichst baldigen Eintritt zur Leitung ihres mechanischen und metallographischen Laboratoriums

erfahrenen INGENIEUR.

Herren mit weitgehender metallurgischer Erfahrung erhalten den Vorzug. Bewerbungen mit Lebenslauf, Zeugnisabschriften, Bild und Gehaltsforderungen unter Chiffre OF. 3856 N. an **Orell Füssli Annoncen, Neuenburg.**

PATENTE

Hans Stickerberger Ingenieur BASEL



Patent-Verkauf od. Lizenz-Abgabe.

Die Inhaberin des schweizerischen Patentes Nr. 94387 vom 17. Mai 1920, betreffend: „Einrichtung zur Herstellung von röhrenförmigen Hohlkörpern aus plastischem Material“, wünscht das Patent zu verkaufen, in Lizenz zu geben oder anderweitige Vereinbarungen für die Fabrikation in der Schweiz einzugehen. — Anfragen befördert **H. KIRCHHOFER**, vormals Bourry - Séquin & Co., Ingenieur- und Patentanwaltsbureau in Zürich 1, Löwenstr. 51.

Zeichentische

Zeichenmaschinen Lichtpausapparate

GEBRÜDER SCHOLL POSTSTRASSE 3 · ZÜRICH.



Schweizer-Ingenieur in Mexico niedergelassen, mit erstklassigen Referenzen, würde noch **VERTRETUNGEN** von seriösen Firmen übernehmen. Offerten unter Chiffre L. 2820 X. an **Publicitas, Genf.**

Patent-Verkauf od. Lizenz-Abgabe.

Der Inhaber des schweizerischen Patentes No. 97138 vom 14. Juni 1921, betreffend: „Kolbenstange für doppeltwirkende Verbrennungsmotoren“, wünscht das Patent zu verkaufen, in Lizenz zu geben oder anderweitige Vereinbarungen für die Fabrikation in der Schweiz einzugehen. — Anfragen befördert **H. KIRCHHOFER**, vormals Bourry - Séquin & Co., Ingenieur- und Patentanwaltsbureau in Zürich 1, Löwenstr. 51.

Bautechniker gesucht

zu sofortigem Eintritt. Nur absolut tüchtige Kräfte, flink im Zeichnen und Vorausmass, wollen sich unter Angabe der Gehaltsansprüche melden an

Gottlieb Müller & Cie., Zofingen

Dipl. El.-Ingenieur

sucht geeignete Stelle als Betriebsingenieur, Verwalter etc.

Giesserei und mechanische Werkstatt-Praxis. Mehrjährige vielseitige Praxis im In- und Auslande, Projektieren, Montage, Inbetriebsetzungen, Versuche. Vertraut mit Dampf- und industriellen Anlagen. Perfekt englisch. Prima Zeugnisse und Referenzen. — Zuschriften befördert unter „E. L. N. 4071“

Rudolf Mosse Ltd., 125 Strand, London W. C. 2.

Spezial-Fabrikation von

Diagramm - Papieren

In Rollen und Streifen für Registrier-Instrumente. Rollen-Vorrat für Instrumente TRÜB, TAUBER & CIE., SIEMENS & HALSKE und HARTMANN & BRAUN.

LITHOGRAPHIE UND DRUCKEREI

Gebr. Willenegger, Zürich 7

Minervastrasse 126 - Telephon: Hottingen 40.19

Für Bauunternehmer!

Kies- u. Sandwaschmaschine

gebraucht, in gutem Zustande, ist wegen Nichtgebrauch billig zu verkaufen bei

Cellulosefabrik Attisholz A.-G., Attisholz bei Solothurn.

*
Alfr.
Schmidweber's
Erben A.-G., Zürich
Fabrik in Dietikon

Innen- u. Aussendeko-
rationen in poliertem
Marmor und Granit.

Patent-Verkauf od. Lizenz-Abgabe.

Der Inhaber des schweizerischen Patentes No. 104283 vom 16. April 1923, betreffend:

„Verfahren und Einrichtung zum Verbrennen von pulverförmigem Brennstoff“, wünscht das Patent zu verkaufen, in Lizenz zu geben oder anderweitige Vereinbarungen für die Fabrikation in der Schweiz einzugehen. — Anfragen befördert

H. KIRCHHOFER
vormals Bourry-Séguin & Co.,
Ingenieur- und Patentanwalts-
bureau in Zürich 1, Löwenstr. 51.

Zu verkaufen

erstkl. franz. Kohlenherd wenig gebraucht, wegen Gasinstallation zu jedem annehmbaren Preis. — Anfragen unter Chiffre Z. A. 1143 erbet. an **Rudolf Mosse, Zürich.**

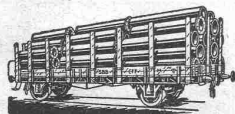
Wegen Abreise sofort abzugeben:

Ein **Theodolit**, eignet sich für Bautheodolit;

Eine **Rechenmaschine** „Brunswiga“;

Ein **Scheibenplanimeter** „Corradi“;

ferner **Winkelprisma**, **Stahlband**, **Jalons**. — Offerten unter Chiffre G. 10428 Lz. an die **Publicitas, Luzern.**



Rohrleitungen & Apparate
— aus Eisenblech —
liefert vorteilhaft:

fid. Bertrams Basell
Vogesenstr. 101 - Telephone: Basler Nr. 46. 90.

H. WOHLGROTH & Co.

Klingenstrasse 8 **ZÜRICH** Gegründet 1878

Gasmesserfabrik Apparatebau

Kontroll- und Experimentier-Apparate für die Gasindustrie

Gasmesser für jeden Bedarf

EIGENE PATENTE

Vertreter

gesucht

von deutschem Spezial-Unternehmen für **Ofenanlagen** für Gaswerke und Industrie und für **Chamotte- und Silika-Material**. — Reflektanten, die bei den in Frage kommenden Werken gut eingeführt sind, wollen Bewerbung richten unter Chiffre Z. F. 1110 an **Rudolf Mosse, Zürich.**

Bauführer

für Graubünden gesucht:

Auf Architekturbureau für Graubünden werden zwei tüchtige, gewandte Bauführer mit guter Baupraxis für dauernde Anstellung gesucht. Eintritt sofort. — Offerten unter Chiffre Z. R. 950 befördert **Rudolf Mosse, Zürich.**

Zur Projektierung und Bearbeitung

von Anlagen eines wichtigen und überall eingeführten Anwendungsgebietes der Elektrizität sucht Grossfirma zu baldigem Eintritt einen

Elektro-Ingenieur

Für jüngere, tüchtige und arbeitsfreudige Kraft entwicklungsfähige Position. Bewerber mit Installationspraxis bevorzugt.

Offerten mit Bild, Gehaltsansprüchen, frühestem Eintrittstermin unter Chiffre Z. N. 1155 befördert **Rudolf Mosse, Zürich.**

Industrie-Firma
sucht

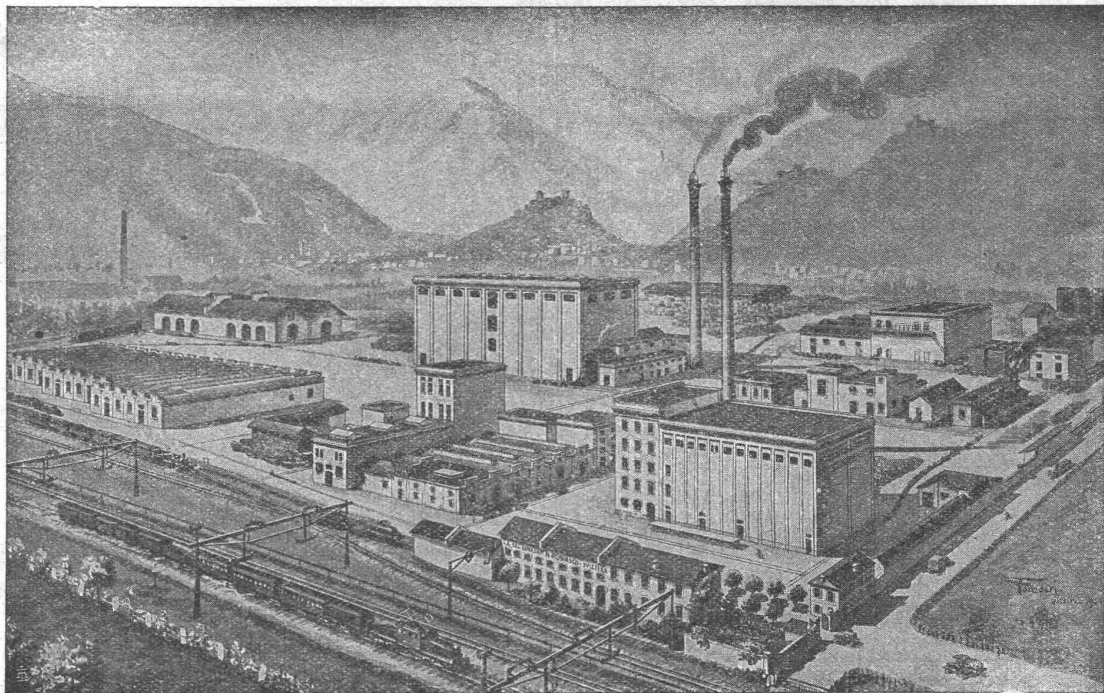
Architekt oder Bautechniker

mit mehrjähriger Erfahrung bei grösseren Industriebauten, fähig zu sachgemässer Kontrolle und Begutachtung der Bau-Ausführung, flotter Zeichner. Dauer der Anstellung voraussichtlich 1 1/2 bis 2 Jahre. — Offerten mit Ausweisen über bisherige Tätigkeit und mit Gehaltsansprüchen unter Chiffre Z. F. 1167 an

Rudolf Mosse, Zürich.

Ueber **1,000,000** Quadratmeter Linoleum sind von dieser Fabrik allein im letzten Jahre geliefert worden!

L
I
N
O
L
E
U
M



G
I
U
B
I
A
S
C
O

Ansicht der Linoleumfabrik in Giubiasco (Tessin)

EIN SCHLAGENDER BEWEIS für die absolute Vorzüglichkeit und zunehmende Beliebtheit der Linoleum-Fussböden!

LINOLEUM A.-G., GIUBIASCO (SCHWEIZ)

Eine gute Telephon-Anlage

zu besitzen, ist der Wunsch eines jeden Geschäftsmannes. Deshalb wird er sich für eine automatische Siemens Telephonanlage entschließen, biefes sie ihm doch die bekannten Vorteile: Schnelle, zuverlässige Verbindungsmöglichkeit, unbedingte Betriebssicherheit und geringe Unterhaltungskosten. Er wird aber nicht nur auf das gute Arbeiten der Gesamtanlage Wert legen, sondern auch auf handliche, elegante und dauerhafte Ausführung der einzelnen Apparate. Alle, auch die höchsten Anforderungen erfüllen

unsere neuen Tischstationen

Auf Grund jahrzehntelanger Erfahrungen ausgeführt, verbinden sie hervorragende technische Eigenschaften mit höchster Widerstandsfähigkeit und zeichnen sich schon äußerlich durch ihre geringe Höhe, einfache, sachliche und künstlerisch durchgearbeitete Form aus. Da die Apparate mit allen neuzeitlichen Fabrikationsmitteln u. nach bewährten Verfahren hergestellt werden, können wir sie zu einem besonders niedrigen Preise liefern.



SIEMENS

Elektrizitätserzeugnisse A.-G.

ABT. SIEMENS & HALSKE

Zürich - Bern - Lausanne