

Zeitschrift: Schweizerische Bauzeitung
Herausgeber: Verlags-AG der akademischen technischen Vereine
Band: 91/92 (1928)
Heft: 16

Werbung

Nutzungsbedingungen

Die ETH-Bibliothek ist die Anbieterin der digitalisierten Zeitschriften. Sie besitzt keine Urheberrechte an den Zeitschriften und ist nicht verantwortlich für deren Inhalte. Die Rechte liegen in der Regel bei den Herausgebern beziehungsweise den externen Rechteinhabern. [Siehe Rechtliche Hinweise.](#)

Conditions d'utilisation

L'ETH Library est le fournisseur des revues numérisées. Elle ne détient aucun droit d'auteur sur les revues et n'est pas responsable de leur contenu. En règle générale, les droits sont détenus par les éditeurs ou les détenteurs de droits externes. [Voir Informations légales.](#)

Terms of use

The ETH Library is the provider of the digitised journals. It does not own any copyrights to the journals and is not responsible for their content. The rights usually lie with the publishers or the external rights holders. [See Legal notice.](#)

Download PDF: 15.03.2025

ETH-Bibliothek Zürich, E-Periodica, <https://www.e-periodica.ch>

SCHWEIZERISCHE BAUZEITUNG

WOCHENSCHRIFT FÜR ARCHITEKTUR / INGENIEURWESEN / MASCHINENTECHNIK
REVUE POLYTECHNIQUE SUISSE

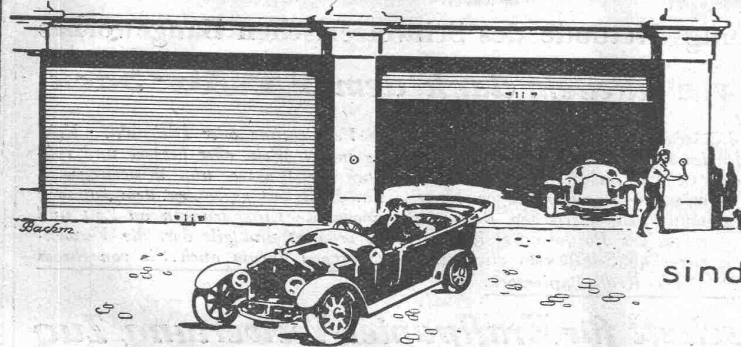
OFFIZIELLES ORGAN DES SCHWEIZER INGENIEUR- UND ARCHITEKTEN-VEREINS
UND DER GESELLSCHAFT EHEMAL. STUDIERENDER DER EIDG. TECHN. HOCHSCHULE
GEGRÜNDET 1883 VON ING. A. WALDNER / HERAUSGEGEBEN VON ING. C. JEGHER

Vereins-Mitglieder, beim Verlag, Schweiz 32 Fr.,
Ausland 40 Fr. jährl.; Nicht-Mitglieder 40 bezw.
50 Fr., postamtl. 30 Cts. mehr. / Einzel-Nr. 1 Fr.

VERLAG CARL JEGHER, ZÜRICH
Dianastrasse Nr. 5 / In Kommission
bei Rascher & Cie., Zürich u. Leipzig

Inserate durch RUDOLF MOSSE, Zürich, die
viergespaltene Colonelzeile 50, Titelseite 80 Cts.,
Anzeigen ausländ. Ursprungs 60 Cts., Titelseite 1 Fr.

Holzrolltore



für
Garagen
Remisen
Lagerhallen

sind solid & isolieren gut.

Wilh. Baumann Rolladenfabrik Horgen

STREBEL

KESSEL FÜR ZENTRALHEIZUNGEN
BUREAUX: ZÜRICH 1, TORGASSE 2

ED. BRUN, WÄDENSWIL 1

TELEPHON 102

Älteste Spezialfabrik für Härte-Löt-Schweisssprodukte, Autogen-Zusatz-
materialien, Lager-Kühlfette, Lager-Kühlöle, Technische Öle und Fette

Preise auf Anfrage

Preise auf Anfrage

J. H. Müller Centralheizungen
als Spezialität

RÜTI (ZCH) TEL. 30 • ZÜRICH 1, BELLEVUE, TEL. HOTTINGEN 324 • CHUR, TEL. 160

OTIS-AUFZÜGE

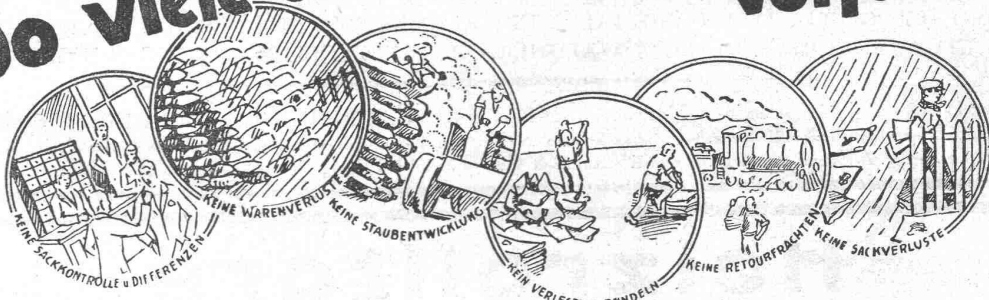
130 000 ANLAGEN AUSGEFÜHRT, DAVON IN EUROPA ÜBER 30 000

OTIS-AUFZUGSWERKE, FABRIK ZÜRICH

Basler Muster-Messe, Halle I, Stand 95

Basler Muster-Messe, Halle I, Stand 95

So viele unerquickliche Vorfälle



in der bisherigen Verpackungs-Methode des Schweizerischen Baugewerbes
und jetzt nichts mehr von alledem dank dem PAVAG-Sack.

Der Pavag-Sack erübrigt jede Kontrolle, Rücktransporte und Sackverluste infolge Vernichtung oder Diebstahl. Kein Verlesen, Reinigen und Bündeln der Säcke und keine Staubentwicklung mehr! Wohl aber bessere und vollständige Entleerung. Dabei ist der Cement im PAVAG-Kraftpapiersack vor Wasser- und Witterungseinflüssen jeder Art geschützt. ● Vermöge dieser augenfälligen Vorteile und Billigkeit gegenüber dem Jutesack bringt der PAVAG-Sack dem gesamten schweizerischen Baugewerbe ungeahnte Einsparungen an Zeit und Geld. ● Das Ausland hat die Vorzüge des Papiersackes längst richtig erkannt und gilt dort die Verwendung desselben im gesamten Baugewerbe als Selbstverständlichkeit. ● Verlangen darum auch Sie von Ihrem Lieferanten ausdrücklich den PAVAG-Kraft-Papiersack. ●



PAVAG Actiengesellschaft für Kraftpapier-Verwertung, Zug

TELEPHON: LIMMAT 2875 * VERWALTUNG ZÜRICH BELLEVUE-HAUS * TELEGRAMME: SACCARTA

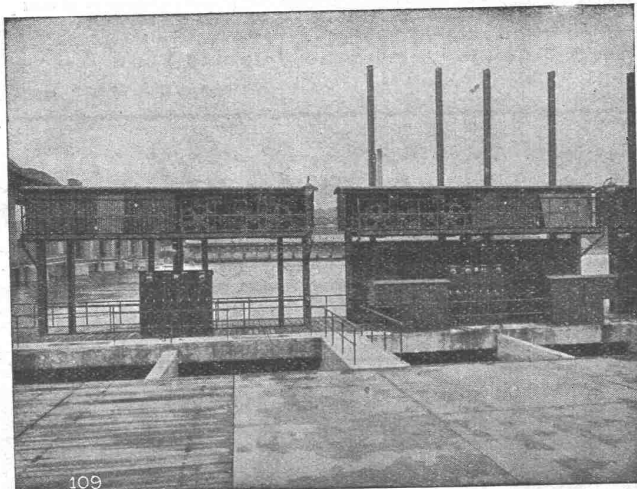
Gesellschaft der L. von Roll'schen Eisenwerke, Gerlafingen

Gegründet 1823

Werk „Giesserei Bern“ in Bern

Gegründet 1823

Konstruktionswerkstätten, Eisengiesserei



Windwerke und Turbineneinlaufschützen des Kraftwerkes Augst am Rhein.

Schützenanlagen

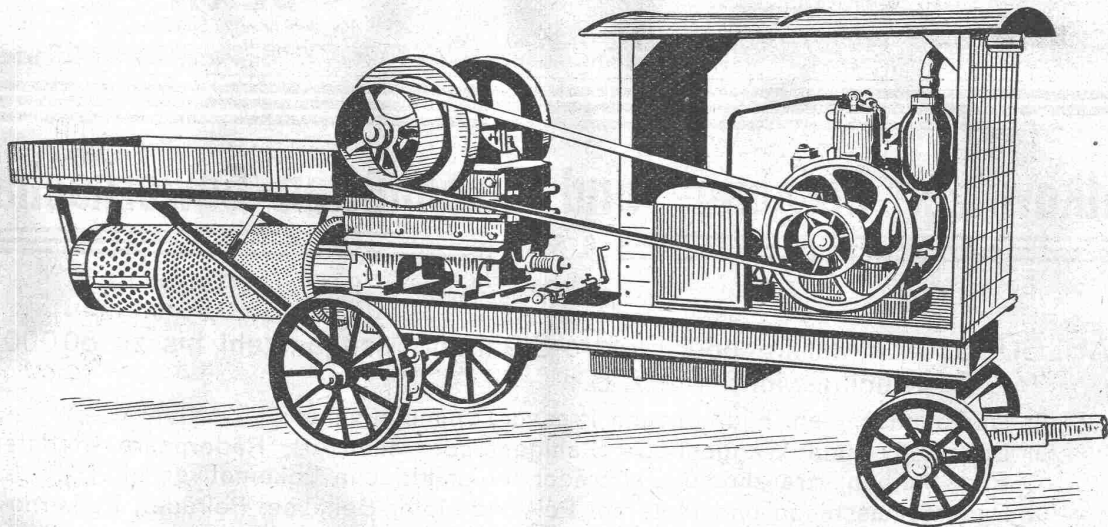
- Eisenbahnmaterial
- Hebezeuge
- Wehreinrichtungen
- Zahnradbahnmaterial
- Standseilbahnen
- Kabelbaggeranlagen
- Allgem. Maschinenbau



Telegramme: Giesserei Bern

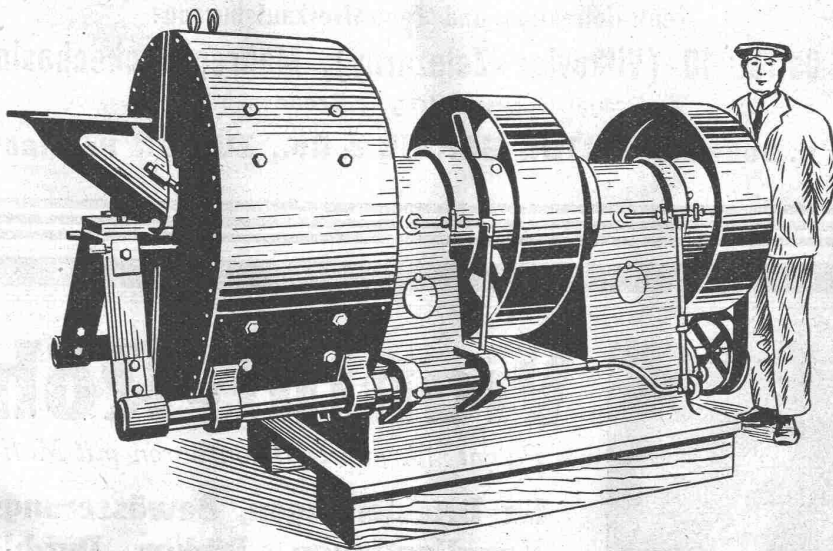
Telephon: Bollwerk 1086

U. AMMANN, MASCHINEN- FABRIK A.-G., LANGENTHAL



Stationäre und fahrbare
Stein - Brecher
bis 400 m³ Tagesleistung

Beton - Mischer



Neu!

Neu!

Scheiben - Brecher

für Leistungen von 4 bis 30m³ Splitt und Feinkies pro Stunde
je nach verlangter Endfeinheit.

Besuchen Sie uns auf der Basler Muster-Messe: Halle IV, Stand 1598

Glas Beton

System

„Fortuna“

begehbar

solide und vorteilhafte Ausführung

WALTHER & MÜLLER
BERN

TELEPH. BOLLWERK 4912 / EIGENES TECHN. BUREAU

Witkowitz Bergbau- und Eisenhütten-Gewerkschaft

C. S. R.

erzeugt unter anderem:

STAHLGUSS: Aus Martin- oder Elektro-Stahl und Manganstahl bis zu 80 000 kg Stückgewicht, wie z. B.:

- für Dampfmaschinen, hydraulische Pressen, Dampfhämmer;
- für Lokomotiv- und Waggonbau: Stahlgussräder aller Art, Räderpaare, Radsterne, Radscheiben, Kreuzköpfe, Zahnräder für elektrische Lokomotiven etc.;
- für Dynamomaschinen und Motoren, Pol- und Motor-Gehäuse, Polräder, Polkerne etc.

SCHMIEDESTÜCKE: Aus Martin- u. Spezialstählen bis zu 75 000 kg Stückgewicht:

- für den allgemeinen Maschinenbau;
- für Lokomotiv-, Waggon- und Automobilbau;
- für Dynamomaschinen und Elektromotoren;
- für Dampfturbinen, hydraulische Pressen, Transmissionsanlagen, Brückenbauten etc.

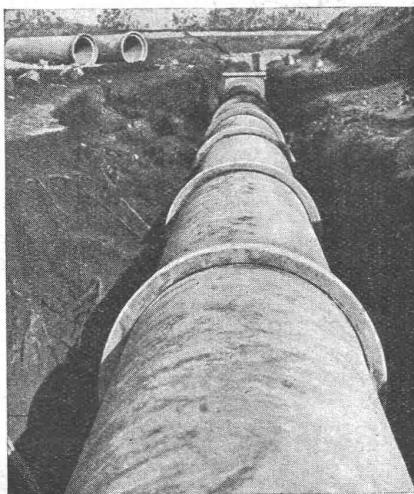
KESSELMATERIAL: Kesselbleche, Böden, Wellrohre System „Fox“, „Morison“ und „Deighton“, Sektionskammern, Garbplatten etc.

Zentraldirektion und Zentralverkaufsbureau:

Mähr. Ostrau 10 (Vitkovice-Zelezarny), Mähren-Tschechoslovakei

Prager-Bureau: Prag II, Bredovska 9

Vertretung f. d. Schweiz: ARTUR GEHRIG & Co., ZÜRICH Postfach Hauptpost



Vianini-Röhren

✚ Patent (Armierter Betonröhren mit Muffen) Patent ✚

**für Druckleitungen, Bewässerungsanlagen,
Kanalisationen, Dücker, Durchlässe etc.**

Lieferanten:

Internationale Slegwartbalken-Gesellschaft
Luzern

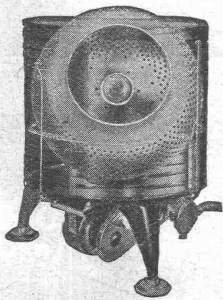
Desmeules Frères
Fabrique de Produits en Ciment Granges-Marnand

Kostenlose Beratung und Offerten durch:

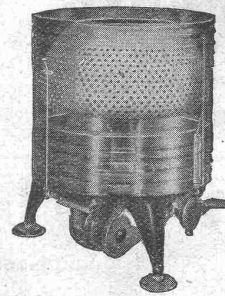
Dipl. Ing. K. GANZ, Ing.-Bureau für Tiefbau, MEILEN, Telephon 128

Alleinvertreter für die deutsche Schweiz.

SAVAGE ELEKTR. WASCHER & TROCKNER



Vereinigt eine ganze, moderne Waschanlage in einer Maschine und löst so das Waschproblem in überraschender Weise. Bedeutende Raum- und Kostenersparnis bei Neubauten, da die SAVAGE überall betriebsbereit und ohne besondere Installationen plaziert werden kann, wo Heisswasser und elektrischer Lichtstrom verfügbar. Stromverbrauch 3 bis 5 Cts. pro Stunde. Konstruktiv und in Ausführung hervorragendes amerikanisches Erzeugnis der SAVAGE ARMS CORP.



Exklusiver Import für die Schweiz:

Viktor Baumgartner, Albanvorstadt 28, Basel
(Telephon: Birsig 63.42)

General-Vertreter für die Ost- und Innerschweiz:

A. Kaegi-Treulin, Ing., Pfäffikon a. Etzel
(Telephon 11) mit

SAVAGE-Demonstrationslokal, Rennweg 3, Zürich 1
(Telephon: Selnau 41.48)

Verlangen Sie Prospekte und Offerten nebst Referenzen!

Stellung zum Waschen

Erstkl. Schweizer-Referenzen

In BERN:

Vorführung und Verkauf durch
C. MOSER, Moserstrasse 26
Techn. Vertretungen
(Telephon: Christoph 60.79)

Stellung zum Spülen und Trocknen

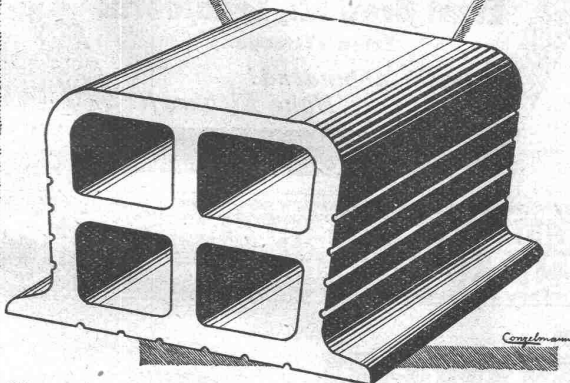
Kostenlose Demonstrationen

In GLARUS:

Vorführung und Verkauf durch
F. KUBLI-WÄLCHER
Techn. Vertretungen
(Telephon: 489)

Der Architekt ist im Vorteil
der mit
Lauperhohlsteinen
baut

2 Form und Abmessungen des Lauperhohlsteines wurden von einem Eisenbeton-Fachmann fixiert. Der Stein ist statisch genau berechnet und kann bis auf 400 kg/cm² Druck beansprucht werden.



Baumaterial AG. Biel
TEL. 1082 & 1062
CENTRALSTR. 89 a

SPUNDWÄNDEISEN BAUART LÄRSSEN

für den Bau von Ufermauern, Brücken-
gründungen, Fundamentierungen, Wehr-
bauten, Kraftwerksanlagen, Kanalisation,
Dükerbauten, Kläranlagen, Schleusen-
gründungen, Schleusen-kammerwände und
Untergrundbahnbauten.

Vorzüge: Doppeltverschraubt, daher stärk-
ster Längszusammenhang und größte
Dichtigkeit, hohes Widerstandsmoment,
größte Lebensdauer, sicherer Schutz
tiefer Fundamente gegen Unterspülung,
wesentliche Ersparnis an Ramm- und
Absteilungskosten.

★
Vereinigte Stahlwerke
AKTIENGESELLSCHAFT
★
DORTMUNDER UNION
DORTMUND



Vertrieb in der Schweiz durch die Firma:

JULIUS SCHOCH & Co., Eisenhandlg., ZÜRICH, Rüdtenpl. 5, 7, 9.
L. 377/173

Turbinen-Rohrleitungen

geschweisst und genietet in allen Dimensionen

Kesselschmiede Richterswil



Lufttechnische Anlagen

wie Staubsaug-Anlagen, Rauch-, Gas- und Dämpfe-Absaug-Anlagen, pneumatische Transport-Anlagen für Schreinereien, Schuhfabriken, Textilfabriken, Polierereien etc., erstellt die

Ventilator A.-G., Stäfa-Zürich

Spezialwerkstätte für Ventilatorenbau

Auto-Garagen



in Eisenkonstruktion und Mauerwerk, ein- und zweiteilig, feuersicher, wetterbeständig, mit praktischen und leichtgehenden Türen. Auusserst kurze Bauzeit.

O. KRAUSE & SOHN, Eisenkonstruktion, MÄNNEDORF.

Erstellen auch Wellblech-Garagen.

Knorr-Bremse A-G
Berlin O 112

Druckluftbremse f. Bahnen u. Autos
Speisew. Pumpen f. Normal- u. Hochdruck (60 at)
Motorkompressoren
Druckluft-Anlagen

Ringsfeder
G.m.b.H. Verdängen (Rh)

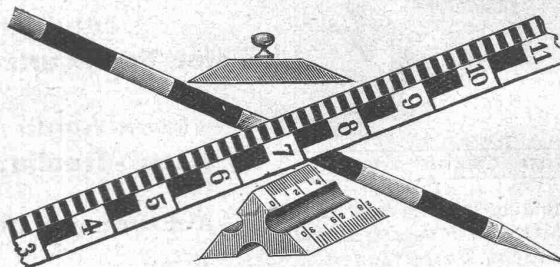
Ringsfederpuffer
Reibungspuffer
Ringsfeder-Sprellböcke
Ringsfeder-Motor
abfederungsz. Stossauf-
Unbeschränkte Stossauf-
nahme durch Ringsfeder.

**Westfälische
Drahtindustrie**
Hamm (Weilf.)

Drahtseile
drahtfrei
Stahl u. Eisendrähne
Ketten-Holzschrauben
4 eckige Drahtgeflechte
nichtrost. Dr.

General-vertreter für die Schweiz

Jng. C. Wetzel
Tech. Bureau 1887 geg.
Zürich, Stapferstr. 12



Massstabfabrik

SIEGRIST & Co., A.-G.

Stein a. Rh.

Spezialfabrik für Messgeräte — Gegründet 1876
Verlangen Sie Katalog M 1928

Flüssiger Harzkitt

Linofix

für Inlaid und Korkplatten auf jede Unterlage wie Zement-, Kunstholz-Böden etc. liefert in erstklassiger Qualität

Ernst Brauchli, Leimfabrik
Erlen (Thurgau)

*Rasch abbindend!
Hohe Klebkraft!*

GESELLSCHAFT DER LUDW. VON ROLL'SCHEN EISENWERKE
· FILIALE: **EISENWERK CLUS** KT. SOLOTHURN ·

Transmissionen

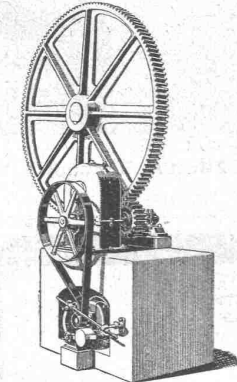
in moderner Ausführung, mit Ringschmierlagern oder Kugellagern
Komplette Anlagen für alle Industriezweige

BENN'S PATENT-REIBUNGS-KUPPLUNGEN
Elektromagnetische Reibungskupplungen

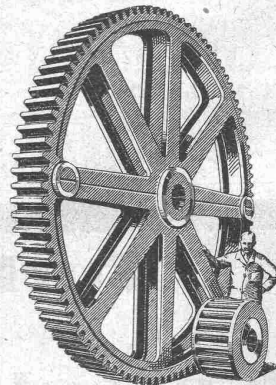
Patentiert in der Schweiz und im Auslande.

Stirnräder-Reduktionsgetriebe
Schneckengetriebe LENIX-Getriebe

FILIALE: GIESSEREI OLTEN



Einzelantrieb eines Altpapier-Kochers mit Lenix- und Stirnräder-Reduktionsgetriebe.



Rohguss zu Riemenscheiben und Zahnrädern jeder Grösse und Konstruktion.