

Zeitschrift: Schweizerische Bauzeitung
Herausgeber: Verlags-AG der akademischen technischen Vereine
Band: 91/92 (1928)
Heft: 19

Werbung

Nutzungsbedingungen

Die ETH-Bibliothek ist die Anbieterin der digitalisierten Zeitschriften. Sie besitzt keine Urheberrechte an den Zeitschriften und ist nicht verantwortlich für deren Inhalte. Die Rechte liegen in der Regel bei den Herausgebern beziehungsweise den externen Rechteinhabern. [Siehe Rechtliche Hinweise.](#)

Conditions d'utilisation

L'ETH Library est le fournisseur des revues numérisées. Elle ne détient aucun droit d'auteur sur les revues et n'est pas responsable de leur contenu. En règle générale, les droits sont détenus par les éditeurs ou les détenteurs de droits externes. [Voir Informations légales.](#)

Terms of use

The ETH Library is the provider of the digitised journals. It does not own any copyrights to the journals and is not responsible for their content. The rights usually lie with the publishers or the external rights holders. [See Legal notice.](#)

Download PDF: 01.04.2025

ETH-Bibliothek Zürich, E-Periodica, <https://www.e-periodica.ch>

SCHWEIZERISCHE BAUZEITUNG

WOCHENSCHRIFT FÜR ARCHITEKTUR / INGENIEURWESEN / MASCHINENTECHNIK
 REVUE POLYTECHNIQUE SUISSE

OFFIZIELLES ORGAN DES SCHWEIZER INGENIEUR- UND ARCHITEKTEN-VEREINS
 UND DER GESELLSCHAFT EHEMAL. STUDIERENDER DER EIDG. TECHN. HOCHSCHULE
 GEGRÜNDET 1883 VON ING. A. WALDNER / HERAUSGEGEBEN VON ING. C. JEGHER

Vereins-Mitglieder, beim Verlag, Schweiz 32 Fr.,
 Ausland 40 Fr. jährl.; Nicht-Mitglieder 40 bzw.
 50 Fr., postamtl. 30 Cts. mehr. / Einzel-Nr. 1 Fr.

VERLAG CARL JEGHER, ZÜRICH
 Dianastrasse Nr. 5 / In Kommission
 bei Rascher & Cie., Zürich u. Leipzig

Inserate durch RUDOLF MOSSE, Zürich, die
 viergespaltene Colonelzeile 50, Titelseite 80 Cts.,
 Anzeigen ausl. Ursprungs 60 Cts., Titelseite 1 Fr.

STREBEL

KESSEL FÜR ZENTRALHEIZUNGEN
 BUREAUX: ZÜRICH 1, TORGASSE 2



HEINRICH BRÄNDLI * HORGEN
 Asphalt-, Dachpappen- und Holzcement-Fabrik
Asphalt-Beläge * Asphalt-Isolierungen

Unfall-

Lebens-

Versicherungen

aller Art schliessen Sie vorteilhaft ab bei

„WINTERTHUR“

Schweiz. Unfall-Versicherungs-Gesellschaft

in Winterthur

Lebensversicherungs-Gesellschaft

Euböolith-Böden

garantiert bestbewährter
 fugenloser Bodenbelag für
 Fabriken, Schulen, Kranken-
 häuser und Bureaux. **Tel.: 3.35**
 Euböolithwerke A.-G., Olten

OTIS-AUFZÜGE

130 000 ANLAGEN AUSGEFÜHRT, DAVON IN EUROPA ÜBER 30 000

OTIS-AUFZUGSWERKE, FABRIK ZÜRICH

ED. BRUN, WÄDENSWIL 1

TELEPHON 102

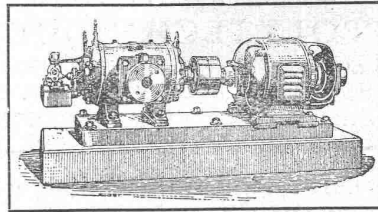
Älteste Spezialfabrik für Härte-Löt-Schweissprodukte, Autogen-Zusatz-
 materialien, Lager-Kühlfette, Lager-Kühlöle, Technische Öle und Fette

Preise auf Anfrage

Preise auf Anfrage

BURCKHARDT

Kolben- und Rotations-
Maschinen
50 jährige Erfahrung



Riemenantrieb oder direkte
Kupplung mit Motoren
Erstklassige Ausführungen

KOMPRESSOREN — VAKUUMPUMPEN

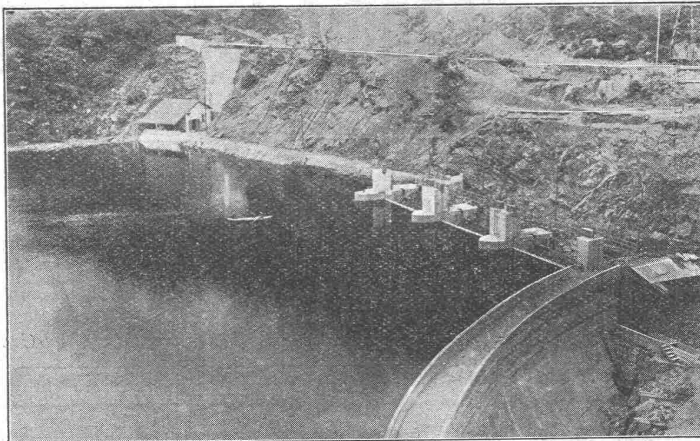
MASCHINENFABRIK BURCKHARDT A. G. BASEL

Stauwerke A.-G., Stampfenbachplatz 3, Zürich 6

Erste und älteste Spezialfirma mit reichsten Erfahrungen im Bau von
**selbsttätigen und zwangsweise zu bedienenden
Wehranlagen.**

Selbsttätigen Abflussregulierungen

für Wasserkraft- und Irrigations-Anlagen, entsprechend den modernsten Anforderungen
des Wasserbaues.



Drei automatische Segmentschützen am Staudamm der „Grande Rhue“, je 12 × 3,50 m.

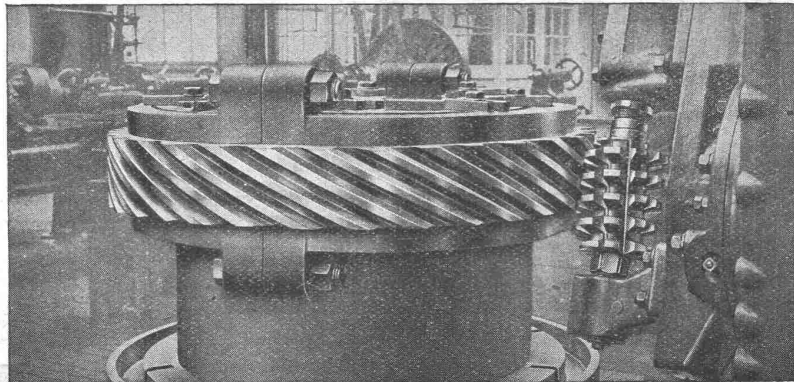
In Betrieb und in Ausführung
über 200 Anlagen mit total
3700 m Wehrbreite und ca.
36 000 m³/sek Regulier-
fähigkeit.

*Allein-Vertretung für die
Schweiz der*

„Zahnschwelle Rehbock“

zur Verhütung von schäd-
lichen Auskolkungen der
Sohle von Wasserläufen.

Illustrierter Katalog, Projekte
und Kostenanschläge.



ZAHNRÄDER- FABRIK

Sauter, Bachmann & Cie., Netstal

**Zahnräder für jeden
Verwendungszweck.**

Grosses Steuerrad für Schiffs - Dieselmotor.

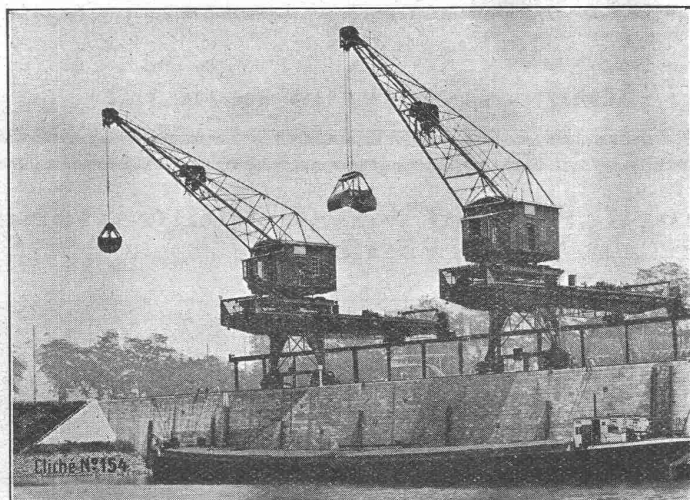
Gesellschaft der L. von Roll'schen Eisenwerke, Gerlafingen

Gegründet 1823

Werk „**Giesserei Bern**“ in Bern

Gegründet 1823

Konstruktionswerkstätten, Eisengiesserei



Hafenkrane für Greifer- und Stückgutbetrieb.
Rheinhafen Kleinmünchen Basel.

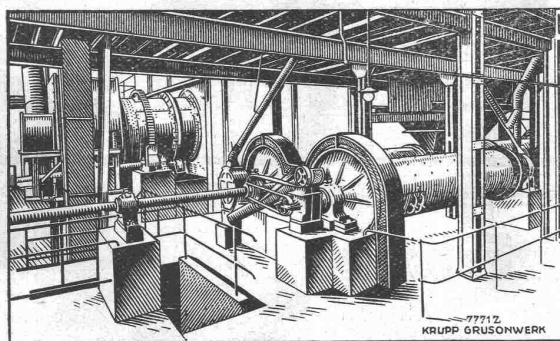
Schützenanlagen

- Eisenbahnmaterial
- Hebezeuge
- Wehreinrichtungen
- Zahnradbahnmaterial
- Standseilbahnen
- Kabelbaggeranlagen
- Allgem. Maschinenbau



Telegramme: Giesserei Bern
Telephon: Bollwerk 1066

KRUPP **GRUSONWERK**



Kohlenstaub-Mahlanlage mit Doppel-Rohrmühlen

Kohlenstaubfeuerungen

sowie zugehörige

Trocken- und Mahlanlagen

unter Verwendung von Kugelmühlen,
Rohr- und Verbundmühlen,
sowie Ringmühlen in Verbindung
mit Windsichtung.

Zahlreiche Anlagen
in Betrieb und Ausführung für eine
Gesamterzeugung von etwa 6000 t
Kohlenstaub täglich.

Vertreter: **SPOERRI & Co., ZÜRICH, Walchestr. 27**

MAGDEBURG

LINDE IST DER GRÜNDER DER KALTE-INDUSTRIE

LINDE ist die älteste und bedeutendste Firma der Kälteindustrie der Welt.

LINDE erbaut Eis- und Kühlmaschinen seit 1879.

LINDE Die von der Gesellschaft bisher erbauten Kältemaschinen haben eine Gesamtleistung von ca. 1,3 Milliarden Kalorien pro Stunde. Dies entspricht einer Schmelzwärme von ca. 400 Millionen kg Eis pro Tag, oder 40000 Eisenbahnwaggons zu je 10 Tonnen.

LINDE Der Name steht hinter jeder gelieferten Anlage als Garantie und gibt volle Gewähr für die Vollkommenheit, Wirtschaftlichkeit und Betriebsicherheit.

Gesellschaft für Linde's Eismaschinen A.-G.

Hauptvertretung f. d. Schweiz: Ing. C. EINSELE, ZÜRICH, Sihlquai 65; Vertreter f. d. Kantone Bern und Freiburg: E. MOSER, BERN, Moserstr. 26; für Aargau, Solothurn und Basel: Ing. A. KELLER, LENZBURG.

Weitere fachkundige Kantonsvertreter gesucht!

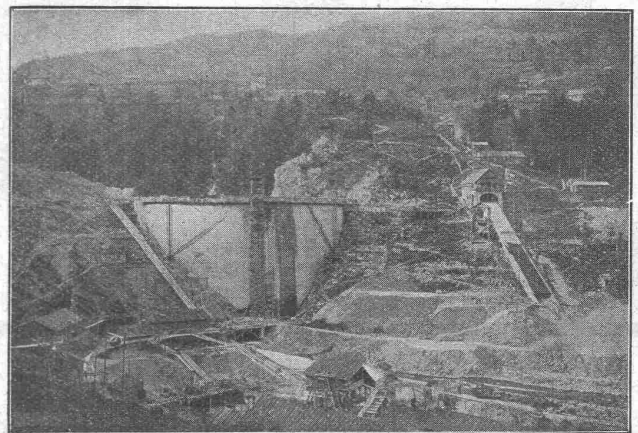
Die **schwersten Wassereinbrüche und Wasserinfiltrationen** werden während des **Wasserdruckes**

unter

**Garantie
gedichtet**

mit

„SIKA“



Wasserkraftwerk Broc (Freiburg).

Wasserschloss und Stollenpartien wurden während der Wirkung des Wasserdruckes mit schnellbindender „SIKA“ gedichtet.

Seit 15 Jahren bewährt.

KASP. WINKLER & CIE.

CHEMISCH-BAUTECHNISCHE PRODUKTE

TELEPHON: **ALTSTETTEN-ZÜRICH** TELEGRAMME: **„SIKA“ ZÜRICH**
UTO Nr. 50.04

Die grössten Steinholzfirmen

haben

Magnesit Radenthein

GLÄNZEND BEGUTACHTET

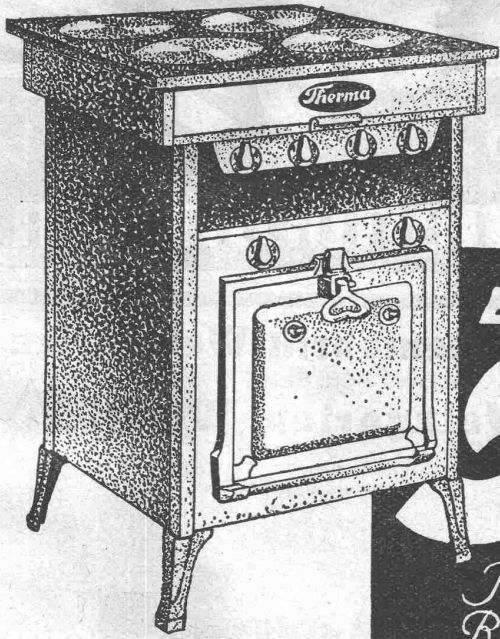
Wir bieten:

Garantie für jeden Waggon — Strengste Qualitätskontrolle — Feuchtigkeitsdichte Spezialverpackung

OESTERR.-AMERIK. MAGNESIT A.-G., RADENTHEIN (KAERNTEN)

Vertreter: **HANS KOHLER, ZÜRICH, Staffelstrasse 8**

Originalgutachten liegen zur Einsicht auf.



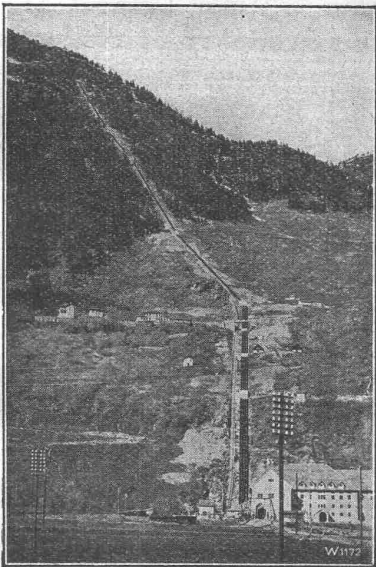
ELEKTR. KOCHHERDE

Therma

*Robuster Bau · Bequeme
Reinigung · Grösste Dauer-
haftigkeit der Kochplatten
und Schalter.*

„THERMA“ A.G. SCHWANDEN (GLARUS)

Escher Wyss & Co^{ie}, Zürich



Rohrleitung des Kraftwerkes Ritom

Komplette
Hochdruck-Rohrleitungen

Wasser-Turbinen
Turbo-Pumpen

Gebrüder Hotz

ZÜRICH 6

Elektrische Unternehmungen

Durch zweckmässige

Kühlung

des Werkzeuges lässt sich die

Leistung von Werkzeugmaschinen

oft gewaltig steigern.

Näheres in unserer Liste Nr. H 1267 über „HOUGHTON“ Kühlflüssigkeiten.

Vertrieb durch

SCHUCHART & SCHÜTTE
AKTIENGESELLSCHAFT

Berlin C. 2, Spandauerstrasse 28/29.

VERTRETER FÜR DIE SCHWEIZ:

ING. E. BRINKMANN, ZÜRICH 7

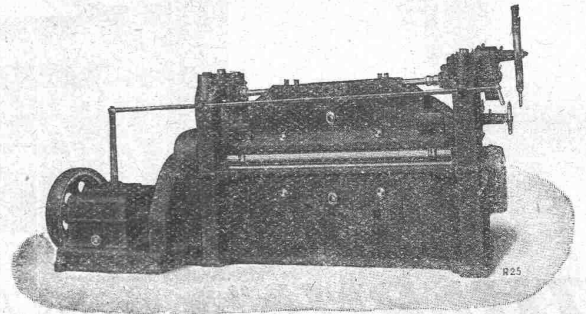
Maschinenfabrik Weingarten

vormals HCH. SCHATZ, A.-G.



Weingarten, Württ.

Ausstellungslager:
ZÜRICH, Ausstellungsstr. 25, Tel.: Selnau 92.57
Vertreter: MAX BARON



Hochleistungs-Blechricht- oder Spannmaschine

Eisen- und Blechbearbeitungsmaschinen

wie:

Blechscheren
Profilleisenscheren
Kreisscheren
Figurscheren
Kurbeltafelscheren
Lochmaschinen
Ausklinkmaschinen
Dekupiermaschinen

Excenterpressen
Kurbelpressen
Nietpressen
Ziehpressen
Frikationsspindelpressen
Abkantmaschinen
Blechbiegmaschinen
Blechrichtmaschinen



GESELLSCHAFT DER LUDW. VON ROLL'SCHEN EISENWERKE
· FILIALE: EISENWERK CLUS KT. SOLOTHURN ·



TRANSMISSIONEN

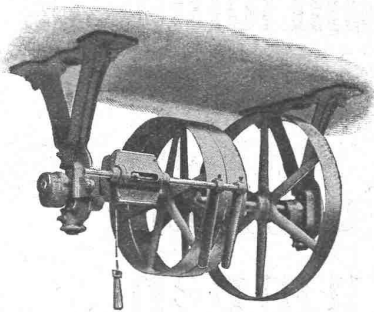
in moderner Ausführung, mit Ringschmierlagern oder Kugellagern.
Komplette Anlagen für alle Industriezweige.

Benn's Patent-Reibungskupplungen.
Elektromagnetische Reibungskupplungen.
Patentiert in der Schweiz und im Auslande.

Patent-LENIX-Getriebe

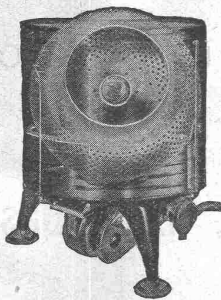
FILIALE: **GIESSEREI OLTEN**

Rohguss zu Riemenscheiben und Zahnrädern
jeder Grösse und Konstruktion.

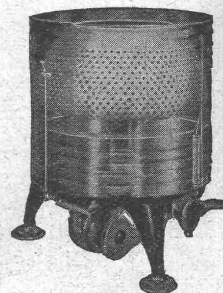


Riemenrücker Typ Clus,
mit nur einem Zugseil

SAVAGE ELEKTR. WASCHER & TROCKNER



Vereinigt eine ganze, moderne Waschanlage in einer Maschine und löst so das Waschproblem in überraschender Weise. Bedeutende Raum- und Kostenersparnis bei **Neubauten**, da die SAVAGE überall betriebsbereit und ohne besondere Installationen plaziert werden kann, wo Heisswasser und elektrischer Lichtstrom verfügbar. Stromverbrauch 3 bis 5 Cts. pro Stunde. Konstruktiv und in Ausführung hervorragendes amerikanisches Erzeugnis der SAVAGE ARMS CORP.



Exklusiver Import für die Schweiz:

Viktor Baumgartner, Albanvorstadt 28, Basel
(Telephon: Birsig 63.42)

General-Vertreter für die Ost- und Innerschweiz:

A. Kaegi-Treulin, Ing., Pfäffikon a. Etzel
(Telephon 11) mit

SAVAGE-Demonstrationslokal, Rennweg 3, Zürich 1
(Telephon: Selnau 41.48)

Verlangen Sie Prospekte und Offerten nebst Referenzen!

Stellung zum Waschen

Erstkl. Schweizer-Referenzen

In BERN:

Vorführung und Verkauf durch
C. MOSER, Moserstrasse 26

Techn. Vertretungen

(Telephon: Christoph 60.79)

Stellung zum Spülen und Trocknen

Kostenlose Demonstrationen

In GLARUS:

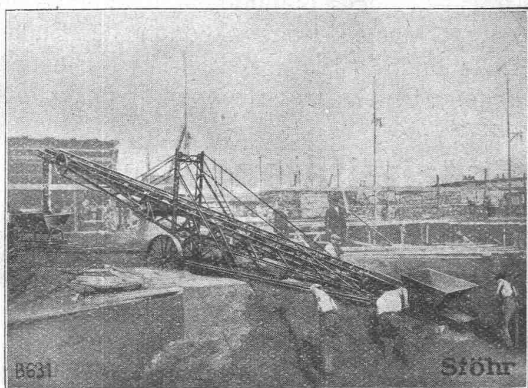
Vorführung und Verkauf durch
F. KUBLI-WALCHER

Techn. Vertretungen

(Telephon: 489)

Stöhr

Fahrbare Förderbänder



zum Ausschachten von Baugruben, zum Be- und Entladen von Wagen aller Art usw.
Sofort ab Lager lieferbar.

Transportanlagen aller Art.

GENERALVERTRETER FÜR DIE SCHWEIZ:

ING. HERMANN VERSELL

Postfach Bahnhof ZÜRICH 1 Tel.: Hottingen 97.76

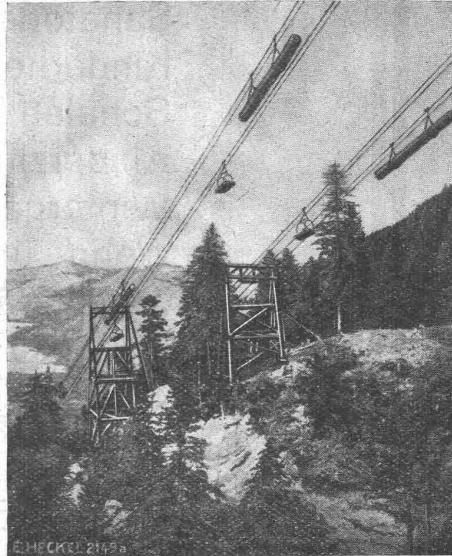
WILHELM STÖHR - OFFENBACH a. M.

Spezialfabrik für Transportanlagen und Aufzüge



HECKEL

Gesellschaft für Förderanlagen E. Heckel m. b. H., Saarbrücken



Drahtseilbahn „HECKEL“ zum Holztransport im Gebirge.

Transport- und Verlade-Anlagen aller Art

Drahtseilbahnen — Transportbandanlagen
Streckenförderungen — Rangieranlagen für
Anschlussgleise — Bremsberge — Schrägaufzüge etc.

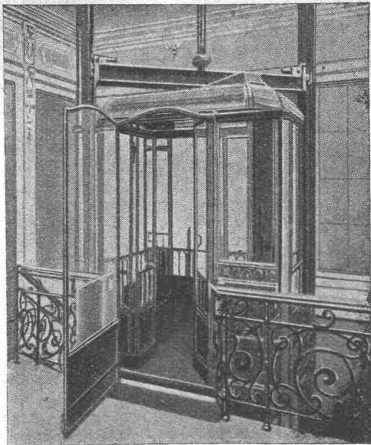
Vertreter für die Schweiz:

Ing. J. C. EUGSTER, ZÜRICH, Sophienstr. 1 — Tel. 87.60

*Schalttafeln für Licht-, Kraft-
und Fernthermometer-Anlagen
Transformersstationen*

BAUMANN, KOELLIKER & CIE., A.-G., ZÜRICH

BAHNHOFSTRASSE - FÜSSLISTRASSE 4



RUEGGER- AUFZÜGE KRANE

Transportanlagen, Hand- u. Elektro-
Flaschenzüge aller Art

erstellt betriebsicher und wirtschaftlich

Maschinenfabrik Ruegger & Co., A.-G., Basel

Gegründet 1896

DAS ULTRAVIOLETTE STRAHLEN durchlassende FENSTERGLAS

für Krankenhäuser
Sanatorien
Kinderheime
Schulen
Kinderzimmer
Wintergärten
Wohn- und
Arbeitsräume

Amtl. Atteste
u. Prospekte
z. Verfügung

Vertreterbesuch u. Kostenanschläge
unverbindlich.

ULTRAVIOLETT-GLAS-
VERTRIEBS-GESELLSCHAFT M. B. H., BERLIN.

Generalvertretung für die Schweiz:

LEGNOVITRA HANDELSGESELLSCHAFT A.-G.
Telephon: Selnau 70.90 ZÜRICH 2 Tödistrasse 63

A.-G.
CONRAD ZSCHOKKE
DÖTTINGEN
(Aargau)

EISENBAU.

Brücken, Hoch- und Industriebauten, Stau-
wehre, Maste, Konstruktionen für Bauin-
stallationen, Krane, Kessel- und Blechar-
beiten, Druckrohre, Treppen, Fenster etc.

Spezialitäten:

Verzinkung (Metallisierung mit Zink, Blei,
Aluminium, Kupfer etc.) nach dem M. U.
Schoop'schen Verfahren. (Behälter für che-
mische Zwecke). - Personen- und Material-
schleusen für Druckluftgründungen. - Well-
blechbaracken für jeden Zweck (Baubarak-
ken, Garagen etc.)

INGENIEURBUREAU

TERRASIT
EDEL-PUTZ
*in verschiedenen Körnungen und un-
zähligen Tönungen. Verbürgt gediegene
Fassaden und absolute Dauerhaftigkeit*
HANS ZIMMERLI
Mineral-Mahlwerke
Hohlstrasse 301, Zürich 4