

Zeitschrift: Schweizerische Bauzeitung
Herausgeber: Verlags-AG der akademischen technischen Vereine
Band: 91/92 (1928)
Heft: 22

Werbung

Nutzungsbedingungen

Die ETH-Bibliothek ist die Anbieterin der digitalisierten Zeitschriften. Sie besitzt keine Urheberrechte an den Zeitschriften und ist nicht verantwortlich für deren Inhalte. Die Rechte liegen in der Regel bei den Herausgebern beziehungsweise den externen Rechteinhabern. [Siehe Rechtliche Hinweise.](#)

Conditions d'utilisation

L'ETH Library est le fournisseur des revues numérisées. Elle ne détient aucun droit d'auteur sur les revues et n'est pas responsable de leur contenu. En règle générale, les droits sont détenus par les éditeurs ou les détenteurs de droits externes. [Voir Informations légales.](#)

Terms of use

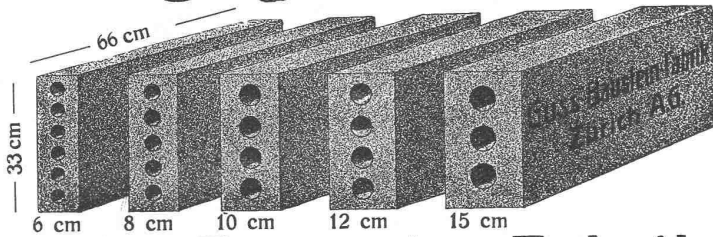
The ETH Library is the provider of the digitised journals. It does not own any copyrights to the journals and is not responsible for their content. The rights usually lie with the publishers or the external rights holders. [See Legal notice.](#)

Download PDF: 02.04.2025

ETH-Bibliothek Zürich, E-Periodica, <https://www.e-periodica.ch>

Längsgelochte Schlackensteine

(Eingetragene Marke)



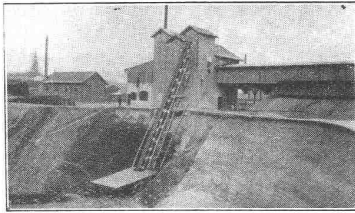
Anerkannt
vorzügliches Baumaterial für alle Arten Hoch-
bauten, insbesondere für **Zwischenwände**,
und **Hintermauerungssteine**.

Für **Fassadenmauerwerk Spezialsteine**.

Verkauf direkt durch uns.

Guss - Baustein - Fabrik Zürich A. G., Zürich.

Ratzinger & Weidenkaff, München S 25
Baumaschinenfabrik — Plinganserstrasse 136



Stat. Kiesquetschwerk mit Grubenelevator.

Komplette Kies- u. Sandaufbereitungs-Anlagen

KIESQUETSCHWERKE, fahrbar und stationär mit Steinbrechern, Sandmühlen, Sortierwerken, Elevatoren usw., Kieswasch- und Sortieranlagen, Beton- und Mörtelmischmaschinen, Bauaufzüge, Winden usw.

Telephon:
73920 und 73874
Gegründet 1894

30 jährige Erfahrungen

Neueste Konstruktionen
Eigene Patente
1a Schweizer Referenzen

Kachel-Ofen

in jeder Ausführung

Ofenfabrik Kohler A.G.

Mett bei Biel

Gebr. Demuth

Telephon 170 **Baden** Telephon 170

Fabrik für
Moderne Blechbearbeitung
Patent. gepresste Treppen
Bauschlosserei
Eisenkonstruktionen
Patentierete Kessel

II. Abteilung
Sanitäre Einrichtungen
Elektrische Boyler und
Zentralheizungen

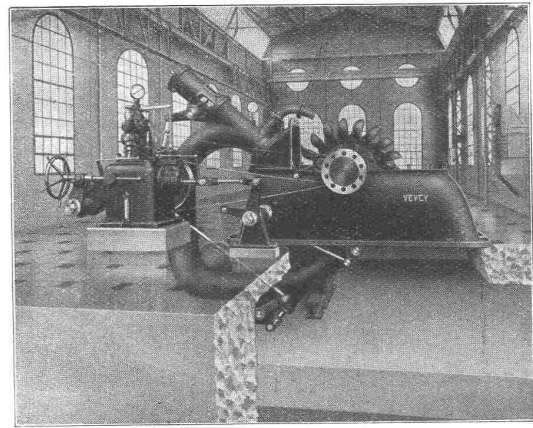
INGETRAGENE SCHUTZMARKE.

die anerkannt beste Anstrichfarbe für Innen- u. Aussen.
Hochglänzend und Matt.

Generalvertreter für die Schweiz:
C. Hässig, Elisabethenstrasse 11, Basel.

ATELIERS DE CONSTRUCTIONS MÉCANIQUES DE VEVEY S. A.

Adresse télégraphique: FONDERIE VEVEY. - Téléphone No. 69



Une des turbines de l'usine de la Peuffaire (Cie. des Forces de Joux et de l'Orbe). Puissance: 5000 ch., Chute: 390 m., Vitesse: 750 t/min.

- Turbines hydrauliques
- Ponts et Charpentes métalliques
- Appareils de levage, de manutention et de transport
- Chaudronnerie - Réservoirs - Tuyaux
- Fonderie de fer et de bronze
- Appareils pour voies ferrées

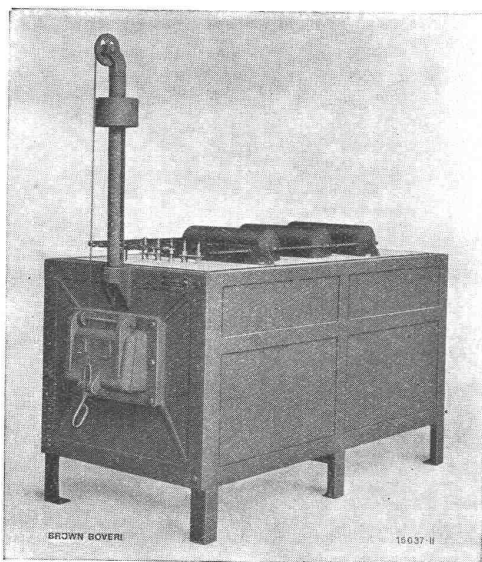
ZIEGEL U. ZACKSTEINE

ZIEGEL A.G. ZÜRICH

TELEPHON SELNAU 6698

*Verkaufsbureau der Werke:
Zürcher Ziegeleien Zürich, Wettswil, Rafz u. H. Keller Schloss Teufen.
Vertreter der Firma J. Schmidheiny & Co. Heerbrugg, für Zürich u. Mittelschweiz.*

B B C



Elektrischer Glühofen Bauart Brown Boveri
Nutzbarer Glühraum 1800 × 500 × 300 mm

Elektrische Glühöfen

BAUART BROWN BOVERI

(in allen Grössen)

zum Glühen, Vergüten, Anlassen usw.

Unerreicht gleichmässige Erwärmung des Einsatzes.

Stets betriebsbereit, beste Ausnützung der elektrischen Energie, bedeutende Ersparnis an Bedienung

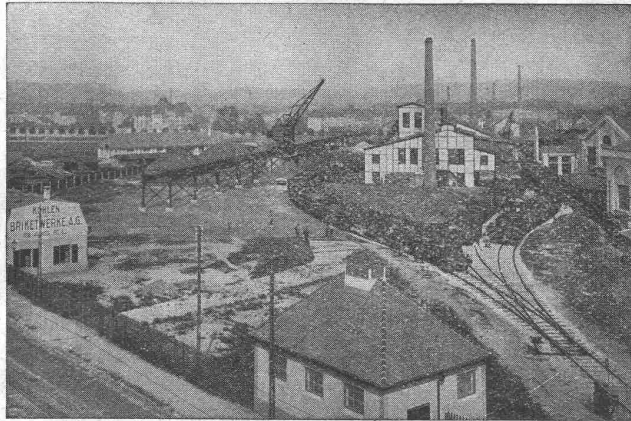
Sehr geringer Platzbedarf, Möglichkeit des Platzwechsels ohne Demontierung des Ofens.

A.G. BROWN, BOVERI & C^{IE} BADEN (SCHWEIZ)

Verkaufsbureaux: Baden, Basel, Bern, Lausanne

Walo Bertschinger

ZÜRICH, Hafnerstrasse 7



Geleise-Anlage der Kohlen- und Brikettwerke A.-G., Basel

Spezialfirma für:

Geleisebau

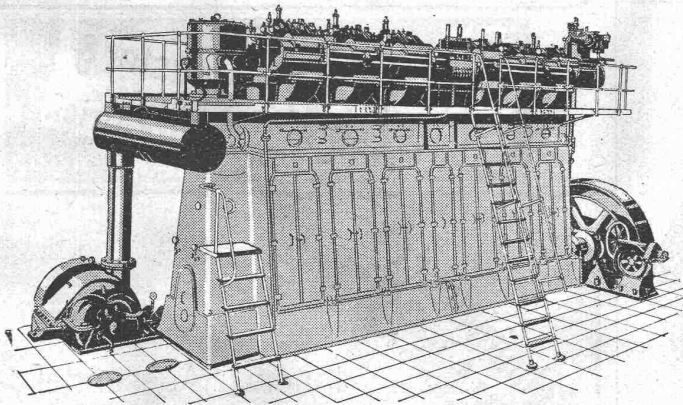
Ständiges grosses **Lager** in
Normalbahn- und Fabrikgeleisen,
Weichen und Drehscheiben,
Geleiseneubau, Unterhalt, Repara-
turen.

Geleisebau-Werkstatt.

Abnormale Geleise-Anlagen

Schweizerische Lokomotiv- und Maschinenfabrik Winterthur

S. L. M.-DIESELMOTOREN



1700 PSe S. L. M.-Dieselmotor mit Abgasturbinenaufladung.

für ortsfeste
Kraft-Anlagen, Schiffe und Lokomotiven,
mit lufiloser und Lufteinspritzung
des Brennstoffes.

**Besonders geeignet als Spitzen-
und Reservekraftmaschinen in
Elektrizitätswerken.**

Einheiten von 15 bis über 2000 PSe Leistung.

*Geringe Anlagekosten.
Sofortige Betriebsbereitschaft.*

Naturwissenschaft und Technik. In einem Vortrag über «Naturwissenschaft und Technik» auf der vom 9. bis 11. Juni ds. Js. in Essen stattfindenden Hauptversammlung des Vereines deutscher Ingenieure wird Professor Dr. ing. R. Plank, Karlsruhe, ein Thema behandeln, das weit über den Kreis der Ingenieure hinaus Interesse und Beachtung finden wird. Die Technik ist nicht nur Anwendung der Naturwissenschaften, sondern ein selbständiges Kulturgebiet. Die Naturwissenschaften bieten durch systematische Forschung den gesunden Weg zu technischem Fortschritt, die Technik wieder bereichert die Naturwissenschaften dauernd und entscheidend. Wie befruchtend die Zusammenarbeit ist, zeigt deutlich die chemische Grossindustrie, deren Erfolge und Weltgeltung in erster Linie darauf beruhen, dass ihre Werke nicht nur Erzeugungsstätten, sondern in hohem Masse Forschungsstätten sind. Die leider manchmal anzutreffende Geringschätzung der Technik seitens der Vertreter der «Geistes-

wissenschaften» beruht auf verhängnisvollem Nichtverstehen: denn die menschliche Kultur wäre ohne die Mittel der Technik weder entstanden, noch könnte sie weiterbestehen. Das Vortragsthema zeigt, in wie hohem Masse sich der Verein deutscher Ingenieure, der jetzt im 72. Jahre seines Bestehens rund 30000 Mitglieder umfasst, mit wichtigen allgemeinen Fragen befasst. Wegen der grossen allgemeinen Bedeutung dieses Themas wird der Vortrag am 10. Juni mittags durch den Rundfunk übertragen

Ausstellung «Heim und Technik» München 1928. Der Beruf der Hausfrau erfordert neben unermüdlicher Arbeit viel Sorgfalt und Können. Als eines der nützlichsten Mittel zur Erleichterung des Hausfrauenberufes und zur Ersparnis von Zeit, Arbeit und Rohstoff hat sich die Technik erwiesen. Weitestgehende Verwendung technischer Hilfsmittel im Haushalt ist darum nicht nur

Die Korksteinfabrik von

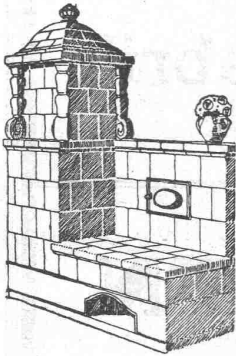
Wanner & Co. A.-G., Horgen

fabriziert und empfiehlt

Dilatit-Korksteinplatten

als vorzügliches Isoliermittel für

Kühlanlagen und Hochbauten



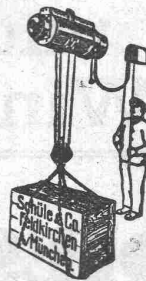
Die Zentral-Heizung

kombiniert mit Kachelofen, unser patentiertes System, ist wirtschaftlich die beste Heizart für Einfamilienhaus und Etagenwohnung.

Prima Referenzen.

FRITZ LANG & Co., ZÜRICH 3

Zentralheizungen u. sanitäre Anlagen
Manessestr. 190 Teleph. Selnau 26.83



SCHÜLE ELEKTROZÜGE

sind heute die wirtschaftlichsten zum Heben und Seitwärtsfahren aller Lasten v. 150 b. 5000 kg.

Schüle - Sicherheits - Winden

mit Hand- und Kraftantrieb für Aufzüge, Krane aller Art.

Kostenlose Angebote und Ratschläge durch

Otto Studer, Ing., ZÜRICH 6
Ekkehardstrasse 16.

Flüssiger Harzkitt

Linotix

für Inlaid und Korkplatten auf jede Unterlage wie Zement-, Kunstholz-Böden etc. liefert in erstklassiger Qualität

Ernst Brauchli, Leimfabrik
Erlen (Thurgau)

Rasch abbindend!
Hohe Klebkraft!

Cliche's
für Buchdruck
Armbruster & Söhne
Zürich
Ob. Säune
Tel. Hott. : 63.65

*
Alfr.
Schmidweber's
Erb. A.-G., Zürich
Fabrik in Dietikon

Innen- u. Aussendeko-
rationen in poliertem
Marmor und Granit.

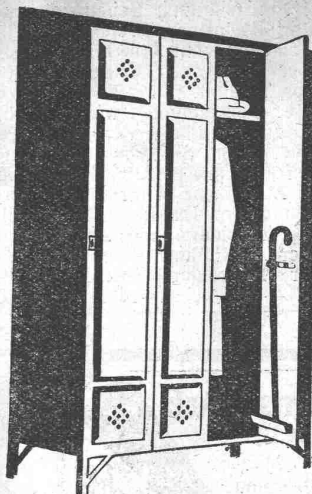
Boiler
sind
erstklassig
Bachmann & Kleiner
Kliengeseellschaft
Sertikon

Kleider-Schränke

für Verwaltungen
Schulen u. Fabriken

Kempff & Co Herisau

Telephon No 167



Bitumitekt

die teerfreie Dauer-Dachpappe

grau, glatt und grünschieferbesandet. — Muster gratis. — 20 jährige Bewährung!

W. Frick-Glass

Asphalt- und Teerprodukte
ALTSTETTEN-ZÜRICH
Telephon: UTO 50.64

Mars
Staedtler-Stifte

Die hellblaugpollerten MARS-Kopierstifte No. 754 nützen sich unmerklich ab, sind von grosser Bruchfestigkeit, liefern schöne kräftige Striche, geben gute Kopien und sind für jeden erdenklichen Zweck verwendbar. Da sie die Hand nicht ermüden, erhöhen sie die Leistungen.

Zu haben in jeder besseren Schreibwarenhandlung.

J. S. STAEDTLER
MARS-Bleisulfidfabrik
Nürnberg

Akkumulatoren-Ladung oder Speisung von

Gleichstrom?

dann nur ein

Gleichrichter.

Die zuverlässigste zweckmässigste billigste Gleichstromquelle

Zahlreiche in- und ausländische Referenzen

A.-G. Metrum, Basel 13

Spezial-Fabriken in Basel und Wallisellen

Katalog — neue Auflage — ist erschienen

Erstklassiges Schweizer Fabrikat

Gleichrichter in allen Grössen für sämtlichen Industriebedarf

Elektromotoren, Elektromagnetische Apparate, Elektrolyse

Heizkessel

für
Warmwasser-
und
Dampfheizungen
in diversen bewährten
Modellen

Radiatoren

Erstklassige
Ausführung.

Zent G. Bern

FEDERN-FABRIK und Apparatebau A.G. KALTBRUNN ST. GALL TELEPHON 51

Wir fabricieren Federn, aus Stahl, Messing, Bronze, Neusilber für jeglichen Industrie-Bedarf, Blatt-, Band-, Zug-, Druck- und Pufferfedern, Federn aus Rund- und Profilmaterial. Federringe zur Schraubensicherung.

Bosshard & Allenspach
Telegraphische Boissengo

Telephon: St. Gallen 1645 Telephon: Gossau 99

St. Gallen & Gossau

Stereophotogrammetrische Vermessungen vom Flugzeug und von der Erde aus.

Reliefierung von Karten und Plänen nach dem Wenschow-Verfahren.

Riemen--Fabrik

Gut & Co

ZÜRICH

Naturasphalt von Travers

Schweizer-Produkt

Anerkannt bester Asphalt für jede Art Asphaltbelag.

E. R. Zetter & Co.

in Solothurn.

Gegründet 1843 Fabrik-Marke

Erfindungs-Patente
Marken-Muster- & Modell-Schutz im In- u. Ausland

H. KIRCHHOFFER vormals Bourry-Séquin & Co., ZÜRICH 1880. Gegründet

INGENIEUR-SCHULE

TECHNIKUM STRELITZ-MECKL

Hochbau, Tiefbau, Betonbau, Eisenbau, Flugzeugbau, Maschinenbau, Autob., Heizung, Elektrotechnik. Progr. frei.

im volkswirtschaftlichen Interesse, sondern auch Lebensnotwendigkeit für die Frau. Die Ausstellung «Heim und Technik», die in der bayrischen Landeshauptstadt München vom Juni bis Oktober 1928 stattfindet, ist durch ihren erzieherischen Charakter bestrebt, jegliche Nutzbarmachung der Technik für das Heim zu fördern. Bei der Durchführung dieser Bestrebungen wirken nicht nur hervorragende Fachleute, sondern auch die Verbände der Industrie, des Gewerbes und Handwerks und die grossen Frauenorganisationen mit. Auch die Hausfrauen im einzelnen sind von der Ausstellungsleitung durch einen Aufruf zur Mitarbeit eingeladen worden und haben freudig von dieser Einladung Gebrauch gemacht. Von allen Seiten laufen Vorschläge und Anregungen ein, die nicht nur zur Gestaltung der Ausstellung beitragen, sondern auch für die Entwicklung der Heimtechnik (einschliesslich der Raumgestaltung) wertvoll sind. — Täglich werden Vorträge

zur Unterrichtung der Hausfrauen über die neuzeitliche Heimtechnik und Haushaltsführung gehalten werden. Etwa 100 Verbände aus allen Gegenden Deutschlands und aus dem Ausland werden während der Dauer der Ausstellung in München Kongresse veranstalten.

Die umfassende kulturelle, soziale und volkswirtschaftliche Bedeutung der Ausstellung «Heim und Technik» München 1928 reicht über die Grenzen Deutschlands hinaus. Die Bestrebungen der Ausstellung berühren die Lebensgrundlagen aller zivilisierten Länder. In Erkenntnis dieser Tatsache hat sich auch der vierte internationale Kongress für Hauswirtschaft in Rom mit der Ausstellung «Heim und Technik» beschäftigt und beschlossen, seine diesjährige Tagung in München abzuhalten. Die Ausstellung wird daher ein Markstein in der Entwicklung der Heimtechnik sein und ein neues Zeitalter der Hauswirtschaft einleiten.

Knorr-Bremse A-G
Berlin 0 112

Druckluftbremse f. Bahnen u. Autos
Speisew. Pumpen f. Normal-
u. Hochdruck (60 at)
Motorkompressoren
Druckluft-
Anlagen

Ringsfeder
G.m.b.H. **Uerdingen** (Rh)

Ringsfederpuffer
Reibungspuffer
Ringsfedern-Snellböcke
Ringsfedern-Motoren
abfederungen Stösser
Unbeschränkte Stösser-
nahme durch Ringsfedern

**Westfälische
Industrie**
Wamm (Wesf.)

Drainseile
Draindralle
Stahl u. Eisendrähte
Ketten-Holzschrauben
4-edrige Drahtgeflechte
nichtrost. Dr.

General-
vertreter
für die Schweiz

Jng. C. Wetzel
Tech. Bureau 1887 gegr.
Zürich, Stapferstr. 12

H. WOHLGROTH & Co.

Klingenstrasse 8 **ZÜRICH** Gegründet 1878

**Gasmesserfabrik
Apparatebau**

Kontroll- und Experimentier-Apparate für
die Gasindustrie

Gasmesser für jeden Bedarf

EIGENE PATENTE

INGENIEUR-BUREAU
Alfred Frick
Bürglistr. 28 **ZÜRICH 2** Tel. Sel. 44.29

**Strassen-, Wasser-
und Eisenbahnbau**

Gegründet 1907



ASPHALTKOCHKESSEL

Asphalt Darren
Dachdeckeröfen

**KESSELSCHMIEDE
RICHTERSWIL**

ETAT DE VAUD.

CONCOURS D'ARCHITECTURE.

Le DEPARTEMENT DES TRAVAUX PUBLICS ouvre un concours entre architectes vaudois ou de nationalité suisse, établis dans le canton de Vaud depuis trois ans au moins, pour

**L'ÉTUDE DES PLANS DE
L'HOSPICE ED. SANDOZ-DAVID A LAUSANNE.**

Les intéressés peuvent se procurer le programme de concours et les pièces annexes au *Service des bâtiments de l'Etat*, Cité Devant No. 10, à Lausanne, dès le mercredi 23 mai, contre dépôt d'une finance de 5 frs. Délai pour le dépôt des projets: 29 juillet 1928.

Le Chef du Département des Travaux publics:
SIMON.

Ceresitol

nicht sichtbarer
Aussenanstrich
gegen Schlagregen

Wunner'sche Bitumenwerke G.m.b.H. Unna i/W.

Verkaufsbureau und Lager:
**GEORGES SIGG
SCHARFHAUSEN**

Plan Spiral

Die moderne Registratur
zum Aufbewahren von
Zeichnungen, Plänen etc.

Prospekt
durch die
Generalvertreter

SCHOLL
GEBRÜDER
POSTSTRASSE 3 · ZÜRICH

In aufblühender Ortschaft
der Ostschweiz ist ein

Zimmergeschäft

sehr günstig zu verkaufen.

1700 m² Bodenfläche grossen
Räumen und allen nötigen
Holzbearbeitungs-Maschinen.
Gute Kundschaft. — Offerten
unter O. F. 884 St. an

Orell Füssli-Annoncen,
St. Gallen.

Junger

Bautechniker

Techn. Burgdorf, mit guter Pra-
xis, sucht auf 1. Juli Stelle in
Baugeschäft oder Arch.-Bureau,
wenn möglich als Bauführer. —
Offerten unt. Chiffre OF. 5138 Lz.
an Orell Füssli-Annoncen,
Luzern.

Bautechniker - Bauführer

Dipl. Technikum Burgdorf,
mit guten Zeugnissen und Refe-
renzen, mehrjähriger Erfahrung
im Eisenbetonbau, sucht per
sofort Stelle auf Architektur-
Bureau oder Baugeschäft. — Ge-
fälligst Offerten unter Chiffre
OF. 5139 Lz. an Orell-Füssli-
Annoncen, Luzern.

DIREKTOR

mit Kenntn. der Holzbranche,
der sich an einer A.-G. mit 50
bis 60,000 Fr. beteiligen würde,
gesucht. Gut-bezahlter Posten.
Offerten an
Postfach 16811, Delémont.

Patent-Verkauf od. Lizenz-Abgabe.

Die Inhaberin der schweizeri-
schen Patente Nr. 117728 vom
14. Oktober 1925, betreffend:

„Verfahren und Einrichtung
zur Herstellung von Tafel-
glas“,
und Nr. 117955 vom 14. Oktober
1925, betreffend:

„Verfahren und Einrichtung
zur Herstellung von Glas-
waren“,

wünscht die Patente zu verkaufen,
in Lizenz zu geben oder ander-
weitige Vereinbarungen für die
Fabrikation in der Schweiz ein-
zugehen. — Anfragen befördert

H. KIRCHHOFER,
vormals Bourry-Séquin & Co.,
Ingenieur- und Patentanwalts-
bureau in Zürich 1, Löwenstr. 51.

Patent-Verkauf od. Lizenz-Abgabe.

Die Inhaberin des schweizeri-
schen Patentes Nr. 116407 vom
22. Juni 1925, betreffend:

„Sicherheitsmutter mit Lö-
sevorrichtung“,

wünscht das Patent zu verkaufen,
in Lizenz zu geben oder ander-
weitige Vereinbarungen für die
Fabrikation in der Schweiz ein-
zugehen. — Anfragen befördert

H. KIRCHHOFER
vormals Bourry-Séquin & Co.,
Ingenieur- und Patentanwalts-
bureau in Zürich 1, Löwenstr. 51.

MURI b. BERN.

Bauinspektor.

Die neu errichtete Stelle eines ständigen Bauinspektors
wird hiermit zur Besetzung ausgeschrieben. Verlangt wird
Hochschulausweis über Tiefbau und die nötigen Kenntnisse und
Fähigkeiten im Hochbau. Ausgedehnte praktische Tätigkeit auf
diesen Gebieten und bezüglicher Ausweis ist in erster Linie
Bedingung und ausschlaggebend. Besoldung Fr. 8400.— bis
10,200.—.

Das Pflichtenheft kann auf der Gemeindeschreiberei Muri
eingesehen werden.

Offerten sind zu richten an die Bau- und Verkehrs-
kommission Muri, unter Aufschrift „Bauinspektor“, bis
5. Juni 1928.

Stelle-Ausschreibung

Am städtischen Gaswerk Winterthur ist die Stelle eines

Ingenieurs oder Technikers

(Besoldungsstufe V, Jahresbesoldung Fr. 5500 bis 7850 und Pen-
sionsberechtigung) zu besetzen.

Bewerber mit abgeschlossenem Bildungsgang im Maschinen-
fach wollen ihre Anmeldung, begleitet von einer kurzen Lebens-
beschreibung und von Zeugnisabschriften, an die unterzeichnete
Amtsstelle, die gewünschtenfalls weitere Auskunft erteilt, bis am
9. Juni 1928 richten.

Persönliche Vorstellung soll nur auf spezielle Einladung hin
erfolgen.

Winterthur, den 19. Mai 1928.

Gaswerkverwaltung.

SPERRHOLZPLATTEN

Zur Vermeidung des Nachtroknens und Ris-
sigwerdens von Holzfüllungen in Türen, Tü-
fer, Decken etc. verwenden Sie nur prima
trockenverleimte Sperrholzplatten aus der
FABRIK VON AD. AESCHLIMANN IN MEILEN.

Muster und Preise zu Diensten.

Mittlere schweizerische Maschinenfabrik sucht:

Betriebsingenieur

E. T. H., mit mindestens dreijähriger Praxis in modernen Arbeits-
methoden und im Akkordwesen. — Offerten unter Chiffre Z. M.
1735 befördert Rudolf Mosse, Zürich.

Architekt

sucht Verbindung mit eingeführtem Kollegen, der geneigt
ist, sich mit moderner, anerkannter künstlerischer und tech-
nischer Kraft auf dem Platze Zürich zu verassocieren. —
Offerten unter Chiffre Z. O. 1737 befördert

Rudolf Mosse, Zürich.

Patent-Verkauf od. Lizenz-Abgabe.

Der Inhaber des schweizeri-
schen Patentes Nr. 119219 vom
27. Mai 1925, betreffend:

„Verfahren zur Herstellung
wässriger Emulsionen von
bituminösen Stoffen“,

wünscht das Patent zu verkaufen,
in Lizenz zu geben oder ander-
weitige Vereinbarungen für die
Fabrikation in der Schweiz ein-
zugehen. — Anfragen befördert

H. KIRCHHOFER,
vormals Bourry-Séquin & Co.,
Ingenieur- und Patentanwalts-
bureau, Löwenstrasse 51, Zürich 1.

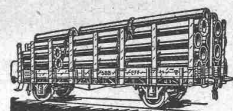
Patent-Verkauf od. Lizenz-Abgabe.

Der Inhaber des schweizeri-
schen Patentes No. 121284 vom
28. Mai 1925, betreffend:

„Verfahren zur Herstellung
eines hydraulischen Zement-
tes aus Gips“,

wünscht das Patent zu verkaufen,
in Lizenz zu geben oder ander-
weitige Vereinbarungen für die
Fabrikation in der Schweiz ein-
zugehen. — Anfragen befördert

H. KIRCHHOFER
vormals Bourry-Séquin & Co.,
Ingenieur- und Patentanwalts-
bureau in Zürich 1, Löwenstr. 51.



Rohrleitungen & Apparate
aus Eisenblech
liefert vorteilhaft:
Fuch, Bertrams Basel B
Ungersstr. 101 - Telephone: Safran Nr. 46. 90.

Cherchons

INGENIEUR

Suisse français de préférence,
connaissant à fond le béton armé,
pour Amérique centrale, dans
bureau dirigé par Suisse. Voyage
payé. Entrée immédiate. Offres
sous P. 1100 N. à

Publicitas Neuchâtel.

Der Inhaber des schweizeri-
schen Patentes No. 93965 betref-
fend eine Flügelschraube für Luft-
fahrzeuge, wünscht mit Interes-
senten in Verbindung zu treten,
behufs Lizenzabgabe oder Patent-
verkauf. Offerten befördert das
Cabinet L. FLESCHE, ingénieur-
conseil, 4, rue Pichard, Lausanne.

Patent-Vorkauf od. Lizenz-Abgabe.

Der Inhaber des schweizeri-
schen Patentes No. 114163 vom
15. Mai 1925, betreffend:

„Kolben Luftpumpe“,
wünscht das Patent zu verkaufen,
in Lizenz zu geben oder ander-
weitige Vereinbarungen für die
Fabrikation in der Schweiz ein-
zugehen. — Anfragen befördert

H. KIRCHHOFER,
vormals Bourry-Séquin & Co.,
Ingenieur- und Patentanwalts-
bureau in Zürich 1, Löwenstr. 51.

Patent-Verkauf od. Lizenz-Abgabe.

Der Inhaber folgender schwei-
zerischen Patente No. 99328 vom
9. Mai 1922, betreffend:

„Verfahren zur Gewinnung
von flüchtigen Metallen bei
deren Herstellung“,

No. 99404 vom 3. Mai 1922, be-
treffend:

„Elektrischer Ofen zur Raf-
fination von Zink durch
Destillation“,

No. 104378 vom 31. Mai 1923,
betreffend:

„Verfahren zur Verarbei-
tung von Zinkpulver zu flüs-
sigem Zink“,

und No. 105041 vom 23. Mai 1923,
betreffend:

„Verschlussvorrichtung an
Schmelzöfen“,

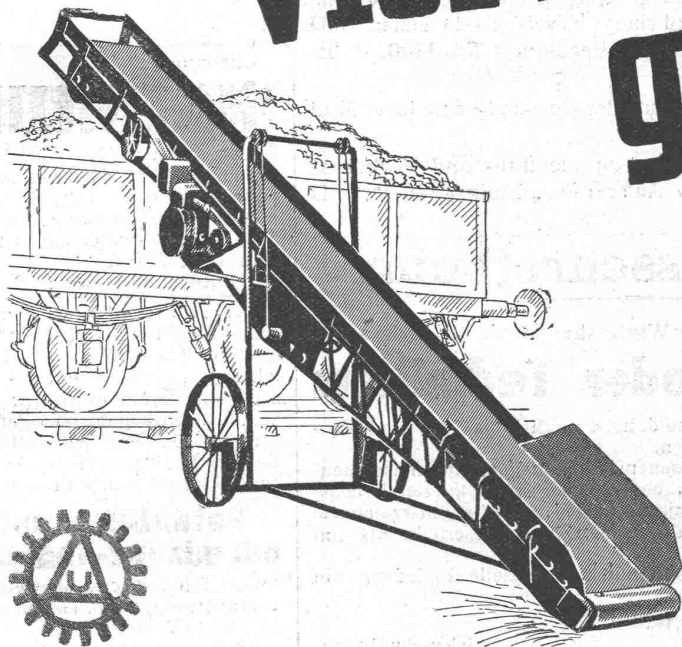
wünscht die Patente zu verkaufen,
in Lizenz zu geben oder ander-
weitige Vereinbarungen für die
Fabrikation in der Schweiz ein-
zugehen. — Anfragen befördert

H. KIRCHHOFER
vormals Bourry-Séquin & Co.,
Ingenieur- und Patentanwalts-
bureau in Zürich 1, Löwenstr. 51.

ITALIENISCH.

Uebersetzung technisch. Abhand-
lungen und Erledigung der Kor-
respondenz prompt in Zürich. —
Offerten unter Chiffre Z. N. 1717
beförd. Rudolf Mosse, Zürich.

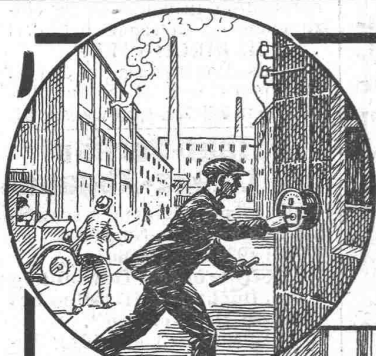
Viel Arbeit gespart...



Unsere BAND-AUFLADER sparen Zeit und Arbeitslohn. Rasches Verladen von Sand, Kies, Schotter, Kohle, Koks etc.

U-AMMANN
Maschinenfabrik A-G
Langenthal

Verlangen Sie Spezial-Katalog



Für Industriebetriebe lebensnotwendig

ist es, alle Gebäude, Anlagen, Maschinen, Vorräte und Einrichtungen vor zerstörenden Feuersbrüsten zu schützen. Jeder Fabrikleiter wird dafür sorgen, dass die Feuerwehr sicher und schnell herbeigerufen werden kann. Das ist nur durch eine zuverlässige Feuermeldeanlage möglich.

Siemens-Feuermelder

sind auf Grund 75-jähriger Erfahrungen so durchgebildet, dass sie unbedingt betriebssicher arbeiten. Auch bei Leitungsstörungen kommt die Feuermeldung unverstümmelt an. Selten betretene oder besonders gefährdete Räume schützt man am besten durch unsere selbsttätigen Feuermelder.

SIEMENS

Elektrizitätserzeugnisse A.-G.

Abt. Siemens & Halske

Zürich

Bern

Lausanne

