

**Zeitschrift:** Schweizerische Bauzeitung  
**Herausgeber:** Verlags-AG der akademischen technischen Vereine  
**Band:** 91/92 (1928)  
**Heft:** 23

## Werbung

### Nutzungsbedingungen

Die ETH-Bibliothek ist die Anbieterin der digitalisierten Zeitschriften. Sie besitzt keine Urheberrechte an den Zeitschriften und ist nicht verantwortlich für deren Inhalte. Die Rechte liegen in der Regel bei den Herausgebern beziehungsweise den externen Rechteinhabern. [Siehe Rechtliche Hinweise.](#)

### Conditions d'utilisation

L'ETH Library est le fournisseur des revues numérisées. Elle ne détient aucun droit d'auteur sur les revues et n'est pas responsable de leur contenu. En règle générale, les droits sont détenus par les éditeurs ou les détenteurs de droits externes. [Voir Informations légales.](#)

### Terms of use

The ETH Library is the provider of the digitised journals. It does not own any copyrights to the journals and is not responsible for their content. The rights usually lie with the publishers or the external rights holders. [See Legal notice.](#)

**Download PDF:** 26.11.2024

**ETH-Bibliothek Zürich, E-Periodica, <https://www.e-periodica.ch>**

# SCHWEIZERISCHE BAUZEITUNG

WOCHENSCHRIFT FÜR ARCHITEKTUR / INGENIEURWESEN / MASCHINENTECHNIK  
REVUE POLYTECHNIQUE SUISSE

OFFIZIELLES ORGAN DES SCHWEIZER INGENIEUR- UND ARCHITEKTEN-VEREINS  
UND DER GESELLSCHAFT EHEMAL. STUDIERENDER DER EIDG. TECHN. HOCHSCHULE  
GEGRÜNDET 1883 VON ING. A. WALDNER / HERAUSGEGEBEN VON ING. C. JEGHER

Vereins-Mitglieder, beim Verlag, Schweiz 32 Fr.,  
Ausland 40 Fr. jährl.; Nicht-Mitglieder 40 bzw.  
50 Fr., postamtl. 30 Cts. mehr. / Einzel-Nr. 1 Fr.

VERLAG CARL JEGHER, ZÜRICH  
Dianastrasse Nr. 5 / In Kommission  
bei Rascher & Cie., Zürich u. Leipzig

Inserate durch RUDOLF MOSSE, Zürich, die  
viergespaltene Colonelzeile 50, Titelseite 80 Cts.,  
Anzeigen ausländ. Ursprungs 60 Cts., Titelseite 1 Fr.

*Keinen Ärger mit Zement  
Wer PAVAG's Kraftpapiersack kennt!*



## LUXFER

**Beton-Gitterfenster für Fabriken  
sind billiger als schmiedeiserne**

Verlangen Sie Prospekte

**ROB. LOOSER & CIE., ZÜRICH**

Telephon: Sehnau 72.95

# STREBEL

KESSEL FÜR ZENTRALHEIZUNGEN  
BUREAUX: ZÜRICH 1, TORGASSE 2

## W. KOCH & Co, ZÜRICH

Eisen-, Hoch- und Brückenbau  
Wehranlagen

**Joh. Müller** Centralheizungen  
als Spezialität  
RÜTI (ZCH) TEL. 30 • ZÜRICH 1, BELLEVUE, TEL. HOTTINGEN 324 • CHUR, TEL. 160

## ED. BRUN, WÄDENSWIL 1

TELEPHON 102

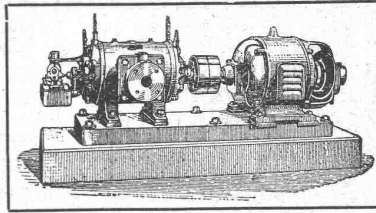
Älteste Spezialfabrik für Härte-Löt-Schweissprodukte, Antogen-Zusatz-  
materialien, Lager-Kühlfette, Lager-Kühlöle, Technische Öle und Fette  
Preise auf Anfrage

Preise auf Anfrage

Diesem Heft liegt ein Prospekt der Verlagsbuchhandlung Julius Springer  
Berlin 9, Linkstr. 23-24, betr. Foerster, „Taschenbuch für Bauingenieure“ bei.

# BURCKHARDT

Kolben- und Rotations-  
Maschinen  
50 jährige Erfahrung



Riemenantrieb oder direkte  
Kupplung mit Motoren  
Erstklassige Ausführungen

## KOMPRESSOREN — VAKUUMPUMPEN

MASCHINENFABRIK BURCKHARDT A. G. BASEL

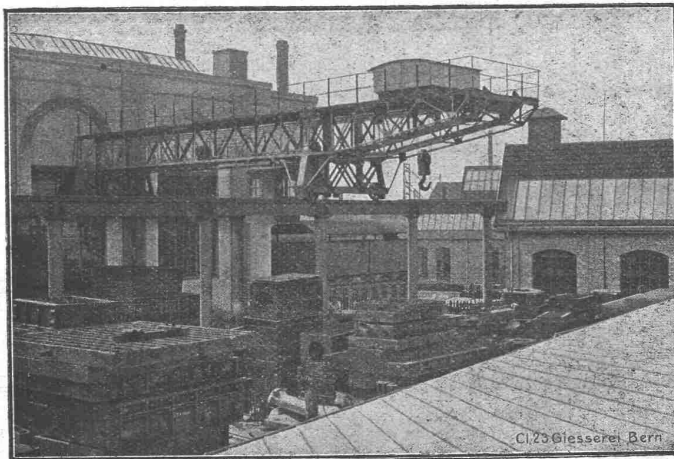
## Gesellschaft der L. von Roll'schen Eisenwerke, Gerlafingen

Gegründet 1823

Gegründet 1823

Werk „**Giesserei Bern**“ in Bern

Konstruktionswerkstätten, Eisengiesserei



Hof-Laufkran, Tragkraft 15 Tonnen, Länge 23 m, mit einseitigem festen Ausleger.

## Hebezeuge

Eisenbahnmaterial  
Schützenanlagen und  
Wehreinrichtungen  
Zahnradbahnmaterial  
Standseilbahnen  
Kabelbaggeranlagen  
Allgem. Maschinenbau

⌘

Telegramme: **Giesserei Bern**

Telephon: **Bollwerk 1066**



*Für*

Herrschaftshäuser, Villen,  
Wohnkolonien, Einfamilien-Häuser,  
Hotels, öffentliche Gebäude,  
Fabriken etc. etc.

*erstellt*

technisch vollkommene,  
gediegene u. zweckmässige sanitäre  
Anlagen, Heizungen, Warmwasser-  
Versorgungen etc.

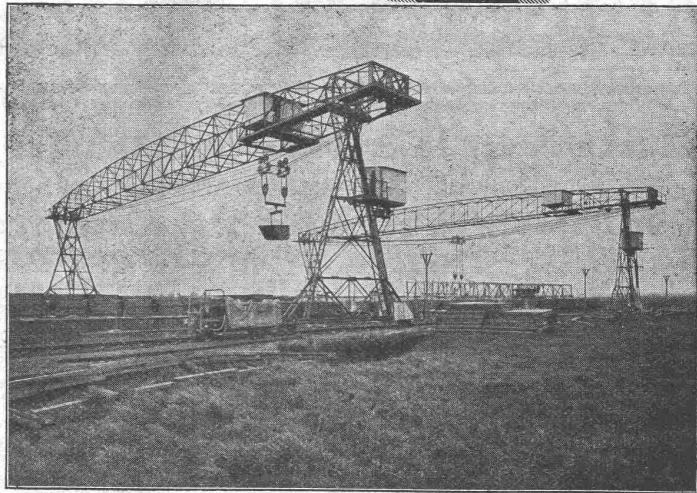
**JOS. ROTHMAYR, Ing., ZÜRICH 1**

Gessnerallee 40 ::: Telephon: **Selnau 20.53**  
SANITÄRE ANLAGEN - ZENTRALHEIZUNGEN

# BLEICHERT

## TRANSPORTANLAGEN

Kabelkrane sind den Verladebrücken bei grossen Spannweiten stets und bei geringeren Spannweiten in unserer Ausführung als Brücken kabelkrane wirtschaftlich überlegen. Das Tragkabel wird an Stelle der schweren Spanggewichte durch einen Brückenträger gespannt gehalten, der durch die geschickte Art der Befestigung des Kabels frei von Biegungsbeanspruchungen ist. Der Brücken kabelkran ist deshalb leichter als Kabelkrane oder Verladebrücken gleicher Spannweite und Leistung. Seine Verwendung und Arbeitsweise sind die gleichen wie beim Kabelkran.



Zwei fahrbare Brücken kabelkrane beim Bau einer Kaimauer im Antwerpener Hafen.

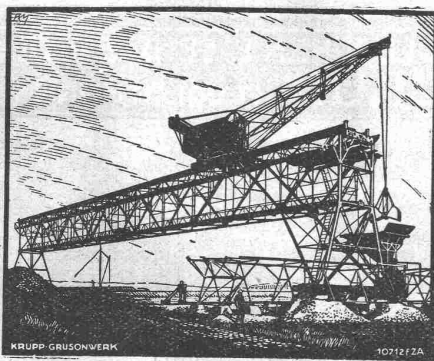
### ADOLF BLEICHERT & CO. A. G. LEIPZIG

DRAHTSEILBAHNEN · KABELKRANE · NAHFÖRDERMITTEL

VERTRETER FÜR DIE SCHWEIZ:

ROBERT AEBI & CIE., A.-G., ZÜRICH

# KRUPP GRUSONWERK



**Verladeanlagen  
für Kohle, Erz  
und anderes Schüttgut**

*KRANE JEDER ART*

Kipper und Aufzüge für Bahnwagen,  
Schiebebahnen, Spille,  
hydraulische Hebewerkzeuge  
(Daumenkräfte)

Vertreter: **SPOERRI & Co., ZÜRICH, Walchestr. 27**

## MAGDEBURG

# Gebrüder Hotz

## ZÜRICH 6

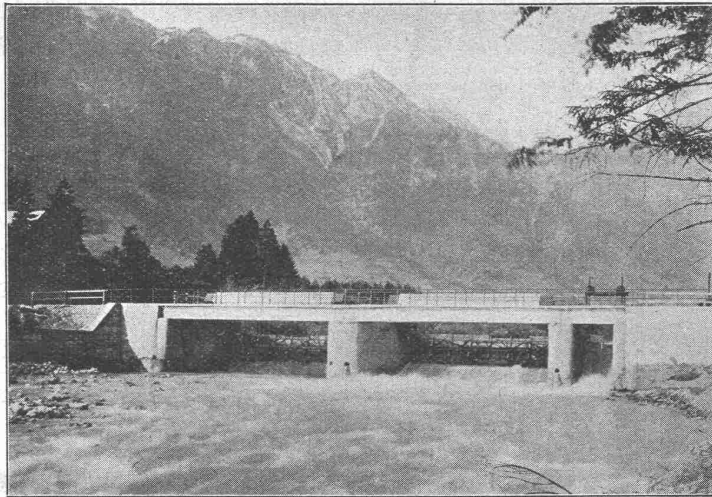
### Elektrische Unternehmungen

#### Stauwerke A.-G., Stampfenbachplatz 3, Zürich 6

Erste und älteste Spezialfirma mit reichsten Erfahrungen im Bau von  
**selbsttätigen und zwangsweise zu bedienenden Wehranlagen.**

#### Selbsttätigen Abflussregulierungen

für Wasserkraft- und Irrigations-Anlagen, entsprechend den modernsten Anforderungen des Wasserbaues.



Zwei automatische Segmentschützen in der Alfenz, je 12,50 x 2 m.

In Betrieb und in Ausführung über 200 Anlagen mit total 3700 m Wehrbreite und ca. 36 000 m<sup>3</sup>/sek Regulierfähigkeit.

*Allein-Vertretung für die Schweiz der*

#### „Zahnschwelle Rehbock“

zur Verhütung von schädlichen Auskolkungen der Sohle von Wasserläufen.

Illustrierter Katalog, Projekte und Kostenanschläge.



GESELLSCHAFT DER LUDW. VON ROLL'SCHEN EISENWERKE  
 · FILIALE: EISENWERK CLUS KT. SOLOTHURN ·

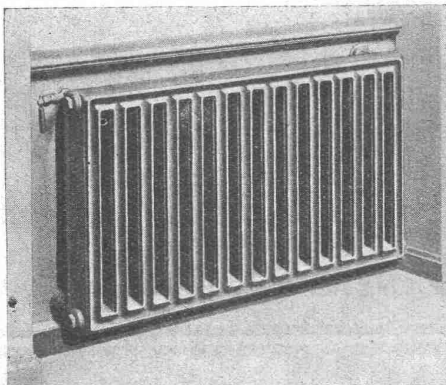


Radiator für freie Aufstellung

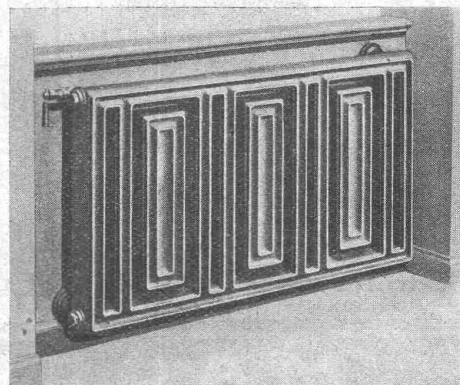
Wirksam sauber, und zweckmässig

Strahlung nach vorn

Luft-wärmende Rückseite



⊕ Patent **Columbus Normal-Radiator**



Beste Ausführung erfordert Wandfüsse und verdeckte Anschlüsse Spezialhahn (Oederlin) und Rücklauf-Ver-schraubung

**Columbus Sonder-Radiator** ⊕ Patent

# Elektrische Kirchenheizungen

liefert als

## SPEZIALITÄT

**„Therma“ A.-G. Schwanden**  
[Glarus]

### Maschinenfabrik Weingarten

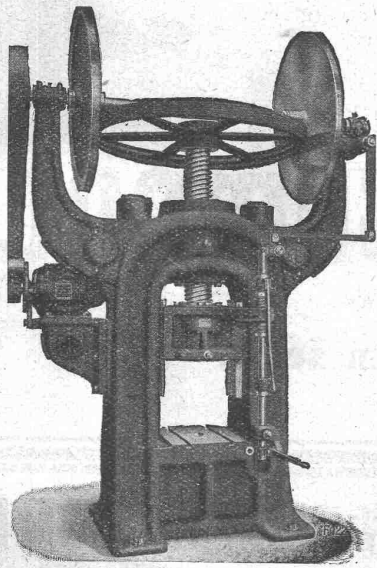
vormals HCH. SCHATZ, A.-G.



**Weingarten, Württ.**



Ausstellungslager:  
ZÜRICH, Ausstellungsstr. 25, Tel.: Selnau 92.57  
Vertreter: MAX BARON



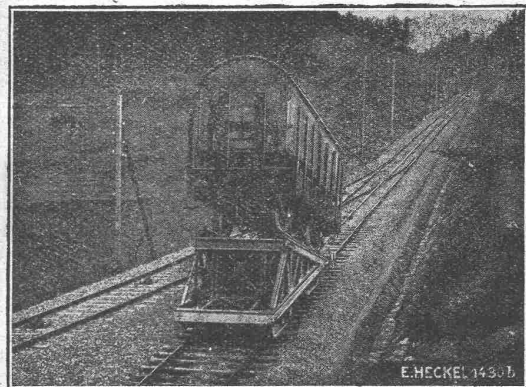
Doppelständige Friktions-Spindelpresse

**Eisen- und Blechbearbeitungsmaschinen**

jeder Art und Grösse  
in modernster Konstruktion

# HECKEL

Gesellschaft für Förderanlagen E. Heckel m. b. H., Saarbrücken



Die steilste Bergbahn der Welt „System HECKEL“, für Personen- u. Güterverkehr, mit der normale Eisenbahnen befördert werden.

### Transport- und Verlade-Anlagen aller Art

Drahtseilbahnen — Transportbandanlagen  
Streckenförderungen — Rangieranlagen für  
Anschlussgeleise — Bremsberge — Schrägaufzüge etc.

Vertreter für die Schweiz:

Ing. J. C. EUGSTER, ZÜRICH, Sophienstr. 1 — Tel. 87.60

# ULTRAVIOLETT.

Infrarot-Strahlen durchlässiges Fensterglas für sämtliche Verglasungszwecke

Nur beste Qualitätsmarken erstklassiger Firmen

Prospekte etc. durch: - **H. BRUGGER, Hechtplatz 1, ZÜRICH 1** - Spezialhaus für Ultraviolettglas



# E. G. Portland, Zürich

Jura-Cementfabriken, Aarau  
 Aargauische Portland-Cementfabrik Holderbank-Wildegg  
 Portland-Cementwerk Würenlingen-Siggental A.-G.  
 Cement- und Kalkfabriken R. Vigier A.-G.  
 Portland-Cementfabrik, Laufen  
 Schweiz. Cement-Industrie-Gesellschaft, Heerbrugg

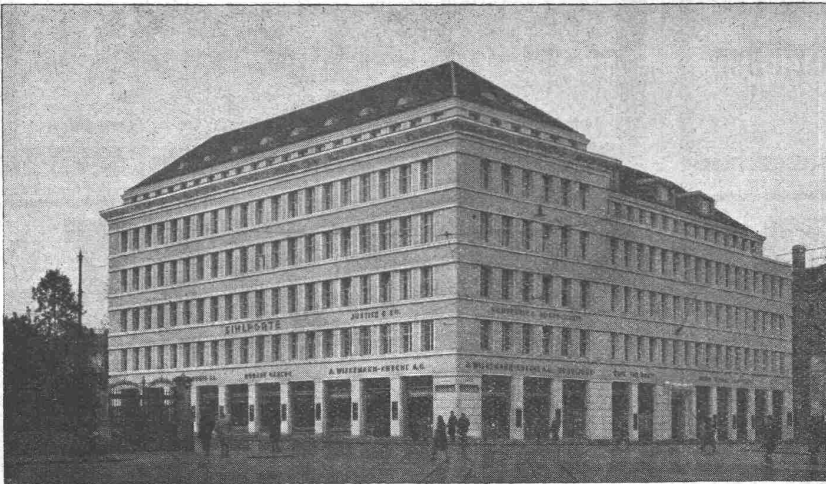
Portland-Cementwerk Thayngen A.-G.  
 Cement- und Kalkwerk Liesberg A.-G.  
 K. Hürlimann Söhne, Brunnen  
 Wilhelm Brodtbeck A.-G., Liestal  
 Cementwerke Därligen A.-G., Bern  
 Ciment Portland S. A., St. Sulpice  
 Société des usines de Grandchamp et de Roche S. A. des chaux et ciments de Baulmes et Vouvry

empfehlen ihren

# 1a. Portland-Cement.

**Verkauf durch die Fabriken selbst**

## HEINRICH HATT-HALLER HOCH- & TIEFBAU-UNTERNEHMUNG ZÜRICH



Hochbauarbeiten  
 Tiefbauarbeiten  
 Eisenbetonarbeiten  
 Schlüsselfertige Ein- u. Mehrfamilien-Häuser  
 Stangenlose Gerüstungen nach eigenem Patente

NEUBAU SIHLPORTE, ZÜRICH  
 ARCHITEKT KARL KNELL, ZÜRICH



# EIN VERSUCH

wird auch Sie überzeugen

... dass die

# Betonbrecher

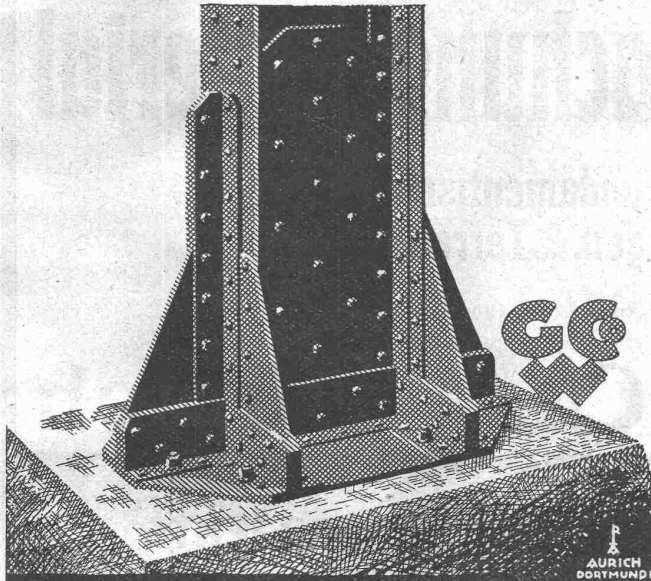
der **COMPAGNIE INGERSOLL-RAND**  
in Bezug auf Leistung und Oekonomie **unübertrefflich** sind.

*Probensendungen kostenlos und unverbindlich.*

**ROBERT AEBI & C<sup>IE</sup>, A.-G., ZÜRICH**

Werdmühleplatz 2

Telephon: Selnau 17.50



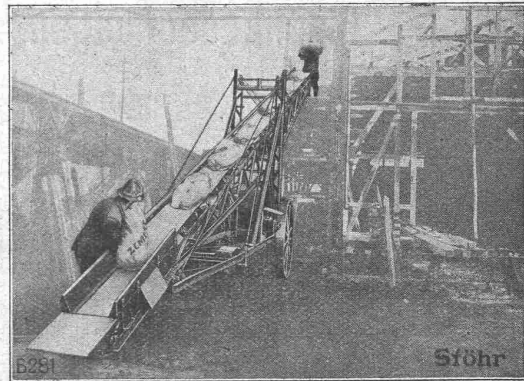
## EISEN- KONSTRUKTIONEN

HOCHBAUTEN · MASTE · BLECHARBEITEN  
PROJEKTE · STATISCHE BERECHNUNGEN

**GEILINGER u. CO**  
**WINTERTHUR**

# Stöhr

## Fahrbare Förderbänder



zum Fördern und Aufsichten von Zement in Säcken, Sand, Beton-  
gemisch, Kohle usw. Zum Ausschachten von Baugruben und zum  
Be- und Entladen von Wagen aller Art.

### Transportanlagen aller Art.

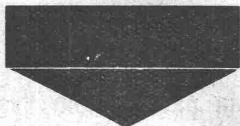
GENERALVERTRETER FÜR DIE SCHWEIZ:

**ING. HERMANN VERSELL**

Postfach Bahnhof ZÜRICH 1 Tel.: Hottingen 97.76

**WILHELM STÖHR - OFFENBACH a. M.**

Spezialfabrik für Transportanlagen und Aufzüge



*Installationen für Verwendung  
elektrischen Stromes jeder Art*

**BAUMANN, KOELLIKER & C<sup>IE</sup>., A.-G., ZÜRICH**

BAHNHOFSTRASSE - FÜSSLISTRASSE 4

# GRUNDWASSER

BOHRUNGEN  
FASSUNGEN  
ABSENKUNGEN

A.-G. FÜR GRUNDWASSERBAUTEN, BERN, SPITALGASSE 34





# Asphaltoid

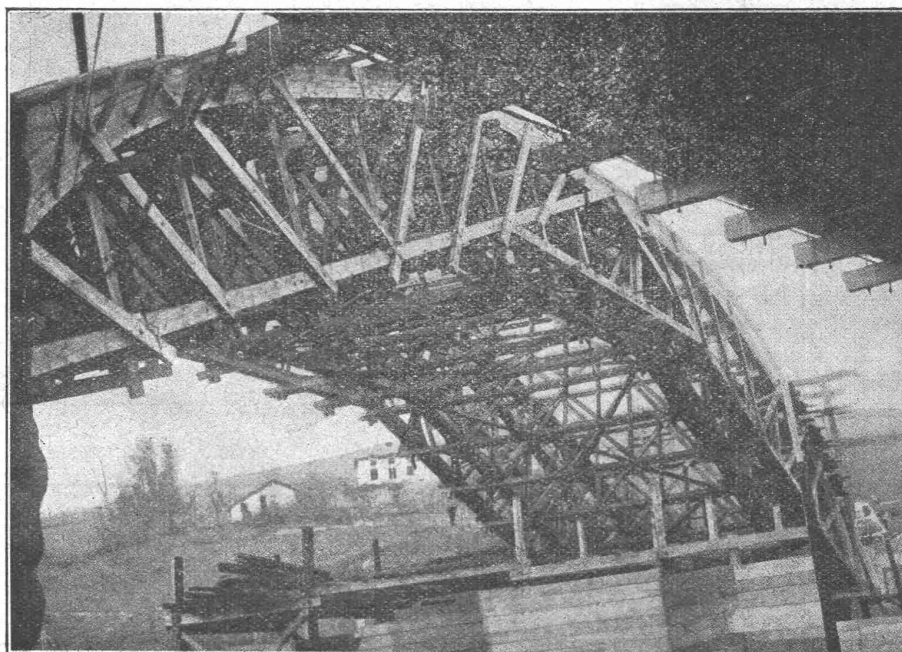
das elastische

## Isolier- und Bedachungsmaterial

Vorzüglich geeignet für Fundamentisolierungen,  
Flachbedachungen, Garagen, Terrassen etc.

Verlangen Sie gefl. Ausführungsmuster und Prospekte.

**Meynadier & Cie**  **Zürich**



Lehrgerüst Pont d' Itxassou - 69,00 m Spannweite

**PROJEKTE**  
und  
**AUSFÜHRUNG**  
von

Industriebauten  
Flugzeughallen  
Lagerhäuser  
Lehrgerüste  
Brücken

in patentiertem System  
„TUCHSCHERER“

**W. STÄUBLI, Ingenieur, ZÜRICH 3**

Zurlindenstrasse 115 - Telephon: Uto 28.47