

**Zeitschrift:** Schweizerische Bauzeitung  
**Herausgeber:** Verlags-AG der akademischen technischen Vereine  
**Band:** 91/92 (1928)  
**Heft:** 2

## **Werbung**

### **Nutzungsbedingungen**

Die ETH-Bibliothek ist die Anbieterin der digitalisierten Zeitschriften. Sie besitzt keine Urheberrechte an den Zeitschriften und ist nicht verantwortlich für deren Inhalte. Die Rechte liegen in der Regel bei den Herausgebern beziehungsweise den externen Rechteinhabern. [Siehe Rechtliche Hinweise.](#)

### **Conditions d'utilisation**

L'ETH Library est le fournisseur des revues numérisées. Elle ne détient aucun droit d'auteur sur les revues et n'est pas responsable de leur contenu. En règle générale, les droits sont détenus par les éditeurs ou les détenteurs de droits externes. [Voir Informations légales.](#)

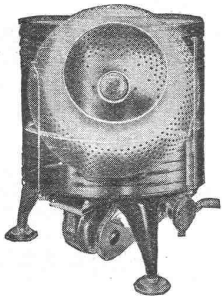
### **Terms of use**

The ETH Library is the provider of the digitised journals. It does not own any copyrights to the journals and is not responsible for their content. The rights usually lie with the publishers or the external rights holders. [See Legal notice.](#)

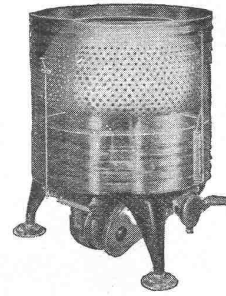
**Download PDF:** 13.03.2025

**ETH-Bibliothek Zürich, E-Periodica, <https://www.e-periodica.ch>**

# SAVAGE ELEKTR. WASCHER & TROCKNER



Vereinigt eine ganze, moderne Waschanlage in einer Maschine und löst so das Waschproblem in überraschender Weise. Bedeutende Raum- und Kostenersparnis bei Neubauten, da die SAVAGE überall betriebsbereit und ohne besondere Installationen plaziert werden kann, wo Heisswasser und elektrischer Lichtstrom verfügbar. Stromverbrauch 3 bis 5 Cts. pro Stunde. Konstruktiv und in Ausführung hervorragendes amerikanisches Erzeugnis der SAVAGE ARMS CORP.



Exklusiver Import für die Schweiz:

**Viktor Baumgartner, Albanvorstadt 28, Basel**  
(Telephon: Birsig 63.42)

General-Vertreter für die Ost- und Innerschweiz:

**A. Kaegi-Treulin, Ing., Pfäffikon a. Etzel**  
(Telephon 11) mit

SAVAGE-Demonstrationslokal, Rennweg 3, Zürich 1  
(Telephon: Selnau 41.48)

Verlangen Sie Prospekte und Offerten nebst Referenzen!

Stellung zum Waschen

Erstkl. Schweizer-Referenzen

In BERN:

Vorführung und Verkauf durch  
**C. MOSER, Moserstrasse 28**  
Techn. Vertretungen  
(Telephon: Christoph 60 79)

Stellung zum Spülen und Trocknen

Kostenlose Demonstrationen

In GLARUS:

Vorführung und Verkauf durch  
**F. KUBLI-WALCHER**  
Techn. Vertretungen  
(Telephon: 489)

Das lästige und zeitraubende Zerschneiden der

## Drahtziegel-Rollen

fällt weg. Die

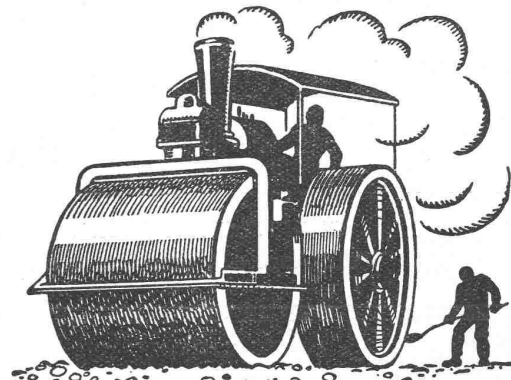
Schweiz. Drahtziegel-Fabrik A.-G., Lotzwil liefert

## Drahtziegel-Streifen

in allen Breiten.

Muster und Preislisten verlangen

Goldene Medaillen:  
Bern 1914, Barcelona 1921  
Burgdorf 1924, Bern 1925



## SCHWEIZ. STRASSENBAU-UNTERNEHMUNG A.G.

ALPNACH  
BAHNHOFPLATZ  
TEL.: 7

LAUSANNE  
RUE D'ETRAZ 20  
TEL.: 20.28

BERN  
LAUPENSTR. 8  
TEL.: BOLLWERK 34.33

OLTEN  
SOLOTHURNERSTR. 4  
TEL.: 7.88

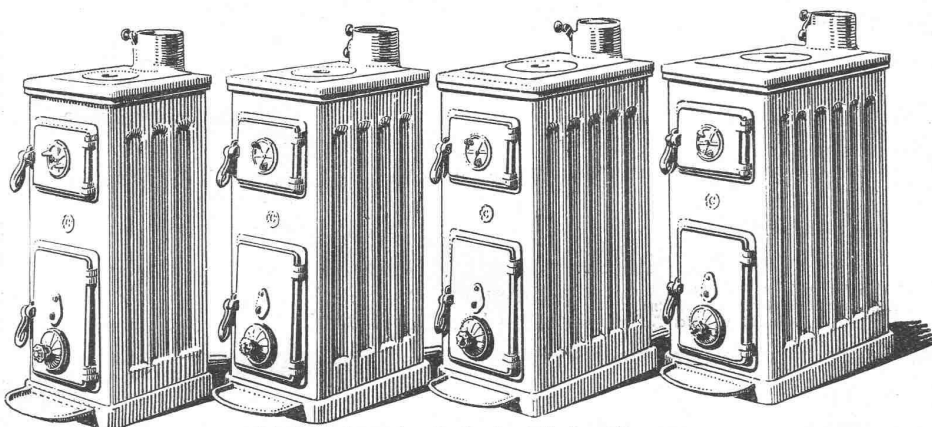
ZÜRICH  
STEINWIESSTR. 40  
TEL.: H. 48.81

BASEL  
RHEINL. NDERSTR. 8  
TEL.: SAFRAN 23.90

## Nacovia-Beläge



GESELLSCHAFT DER LUDW. VON ROLL'SCHEN EISENWERKE  
· FILIALE: EISENWERK CLUS KT. SOLOTHURN ·



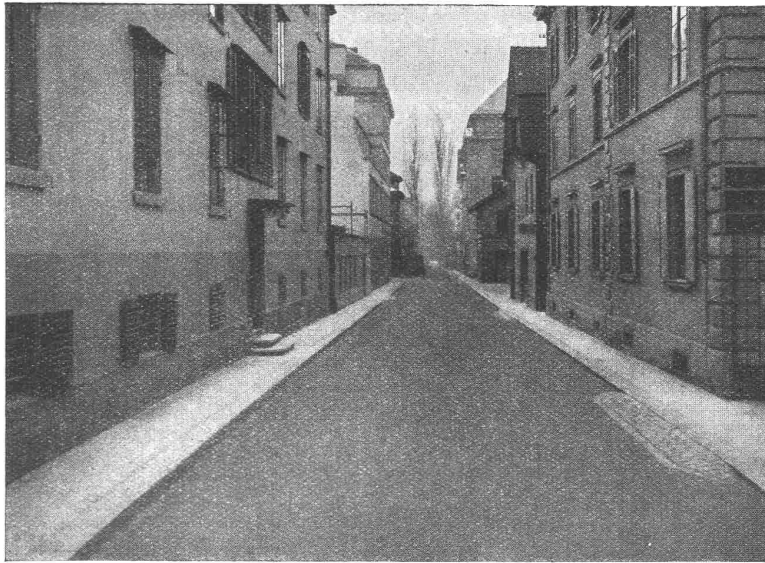
Zu beziehen durch die Installationsfirmen.

## CLUSER KLEIN-KESSEL SERIE D

für  
Etagenwohnungen  
Siedelungen  
Kleinhaus  
etc.

Man verlange Prospekte.

# Walo Bertschinger Zürich



GLARNISCHSTRASSE ZÜRICH  
Walz-Asphalt: Topeka, 6 cm stark

SPEZIALFIRMA

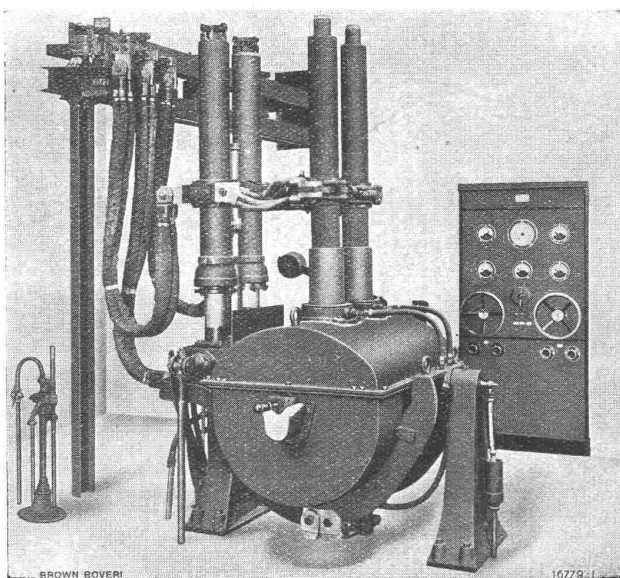
tür

## Strassenbau

Asphalt- und Teermakadam  
Oberflächenteerungen  
Neuanlagen  
Unterhalt

## Strassenwalzen- Betrieb

# B B C



Elektrischer Metallschmelzofen für Dreiphasenstrom,  
mit hydraulischer Hand- und automatischer Elektrodenregulierung.  
Fassungsvermögen 600 kg. Ansicht von der Ausgussseite.

### Elektrische Metallschmelzöfen

300 und 600 kg Fassungsvermögen  
zum

Schmelzen von Metallen und Metallegierungen  
wie

Nickel,  
Kupfer,  
Zinn,  
Silber,  
Nickel-  
legierungen,  
Bronze,  
Messing,  
Lager-  
metalle,  
usw.

Geringster Metallabbrand. Geringer Platz-  
bedarf. Einfache, ungefährliche Bedienung.  
Kleiner Energieverbrauch.

Besondere Vorteile:

Erzeugung von Material grösster Reinheit,  
höchster Festigkeit und Dehnung.

**A.G. BROWN, BOVERI & C<sup>IE</sup> BADEN (SCHWEIZ)**

Verkaufsbureaux: Baden, Basel, Bern, Lausanne

Die **schwersten Wassereinbrüche und Wasserinfiltrationen**  
werden während des **Wasserdruckes**

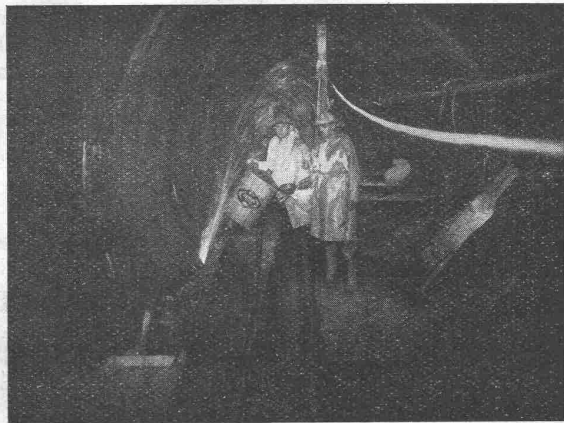
unter

**Garantie**

**gedichtet**

mit

**„SIKA“**



Seit 15 Jahren bewährt.

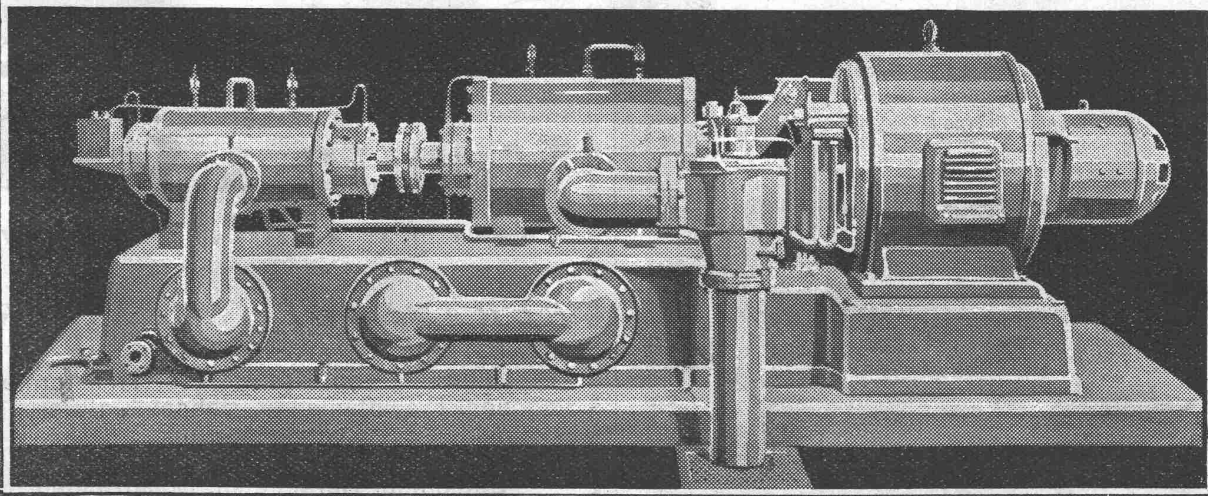
Sulgenbachstollen in Bern; Abdichtung starker Wassereinbrüche  
mit schnellbindender „SIKA“.

# KASP. WINKLER & CIE.

CHEMISCH-BAUTECHNISCHE PRODUKTE

TELEPHON: **ALTSTETTEN-ZÜRICH** TELEGRAMME: „SIKA“ ZÜRICH  
UTO Nr. 50.04

*Winterthur* **Kompressoren**  
und Rotations-  
Vacuumpumpen  
für alle Zwecke  
*Schweizerische  
Lokomotiv- und Maschinenfabrik, Winterthur*



## Submissions-Anzeiger

Termin	Auskunftstelle	Gegenstand
17. Januar	Präsident Wiesmann, Oberneunforn (Thg.)	Entwässerung im Wiesental und Riet (120 000 m Graben) in Oberneunforn
20. "	Hochbaubureau S. B. B., Zürich	Sämtliche Bauarbeiten zum Umbau der Lokomotivremise Romanshorn
21. "	Kantonsingenieur, Aarau	Verbreiterung der Seetalstrasse in Beinwil (Aargau)
29. "	Gemeinderatskanzlei Wauwil (Luzern)	Strassenkorrektur vom Bahnhof bis Schulhaus in Wauwil

**ASPHALTOID**



# Asphaltprodukte

für

**Isolierungen  
Bedachungen  
Rostschutzanstriche**



**Meynadier & Cie, Zürich**

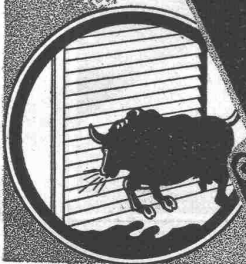
**Cliche's** Armbruster & Söhne Zürich  
für Buchdruck Ob. Zäune Tel. Hott. : 63.65

## PANZER-ROLL-LADEN

**EREDI FU DOM-FRANZI LUGANO**

Vertreter:

- Gerüstgesellschaft A.-G., Zürich
- Geilinger & Co., Winterthur
- Gebr. Tuchschild, Frauenfeld
- K. Michel, Netstal (Kt. Glarus)
- Gebr. Gysi & Co., Baar
- Josef Meyer, Luzern
- Lais, Köhli & Co., Basel
- E. Niederhäuser, Bern
- Donner Frères & Co., Neuchâtel



# SAURER

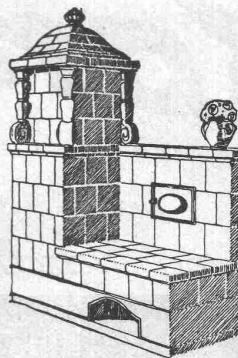
Lastwagen, Omnibusse, Cars alpins

**Vor Ankauf eines Lastautomobils**

für irgendwelche Waren- oder Personentransporte  
**verlangen Sie unsere Ratschläge und Offerten  
befragen Sie unsere Referenzen und  
besuchen Sie unsere Werke in Arbon**

um sich von unseren Fabrikationsmethoden und den Vorzügen unserer Wagenkonstruktionen zu überzeugen.

**Aktiengesellschaft ADOLPH SAURER, ARBON (Schweiz)**



Die

## Zentral-Heizung

kombiniert mit Kachelofen, unser patentiertes System, ist wirtschaftlich die beste Heizart für Einfamilienhaus und Etagenwohnung.

Prima Referenzen.

**FRITZ LANG & Co., ZÜRICH 3**

Zentralheizungen u. sanitäre Anlagen  
Manessestr. 190 Teleph. Seinau 26.83

# SCHULER & SCHILD

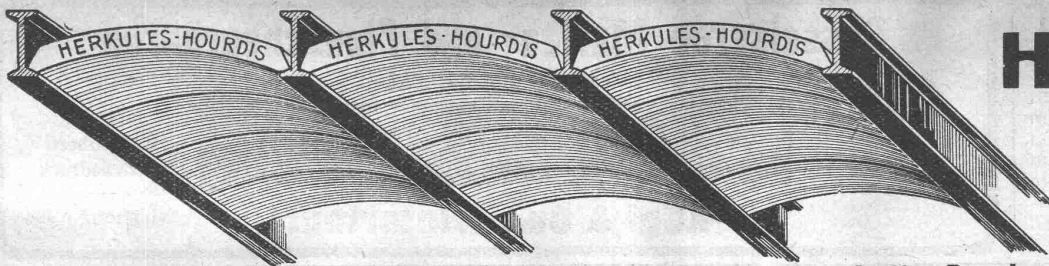
Bahnhofstr. 37 **ZÜRICH** Bahnhofstr. 37

**BERATENDE INGENIEURE**

für

Projektierung von Kraftwerken, Transformer-Stationen, Freiluftanlagen, Bahnelektrifizierungen, Leitungsnetzen

Gutachten, Beratungen, Schätzungen,  
Bauleitungen, Werkstattabnahmen



Unsere  
**Herkules-Hourdis**  
aus  
armiertem Beton

bieten durch ihre **hohe Tragfähigkeit, Billigkeit, raschen Einbau** und **sofortige Benutzungsmöglichkeit** der eingedeckten Räume **grosse Vorteile**. Ueber Keller, Magazine, Garagen und Fabrikräumen kann die **Untersicht sichtbar** bleiben.

**Guss-Baustein-Fabrik Zürich A.-G., Zürich**

**Naturasphalt von Travers**

Schweizer-Produkt

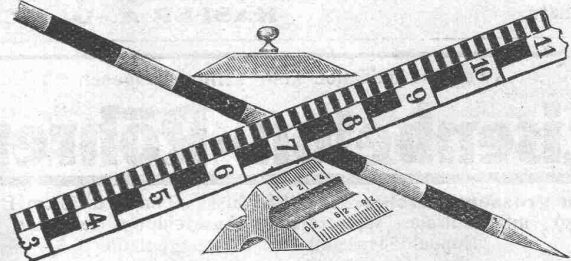
Anerkannt bester Asphalt  
für jede Art  
Asphaltbelag.

**E. R. Zetter & Co.**  
in Solothurn.

Gegründet 1843



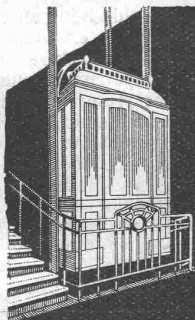
Fabrik-Marke



Masstabfabrik

**SIEGRIST & Co., A.-G.**  
Stein a. Rh.

Spezialfabrik für Messgeräte — Gegründet 1870  
Verlangen Sie Katalog No. 28



**STIGLER**  
Aufzüge

jeder Betriebsart  
u. für alle Zwecke.

GENERALVERTRETUNG:

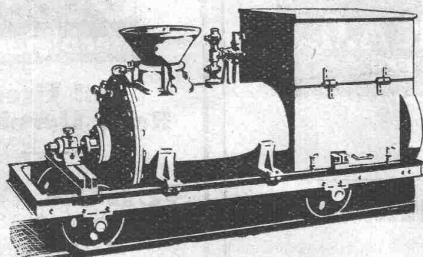
**Kaegi & Egli, Zürich**  
Stauffacherplatz · Tel. S. 10.54



**SCHWEIZER**  
**MUSTER**  
**MESSE**  
**BASEL**  
**1928**

**14.-24. APRIL**  
MELDESCHLUSS 15. JANUAR

**KESSELSCHMIEDE**



Mit dieser Cementinjectionsmaschine,  
+ Patent,  
werden auf die einfachste und billigste  
Art Cementinjectionen in Tunnels, Stollen  
etc. ausgeführt. Lieferbar ab Lager

**RICHTERSWIL**

\*  
Alfr.  
**Schmidweber's**  
Erben A.-G., Zürich  
Fabrik in Dietikon

Innen- u. Aussendeko-  
rationen in poliertem  
Marmor und Granit.

# ARCHITEKT

40 Jahre, mit hervorragender, selbständiger Ausland-Praxis im Hochbau, wünscht sich an gut eingeführtem Baugeschäft in Zürich zu beteiligen. Einlage vorerst ca. 15,000.— Fr. — Angebote unter Chiffre Z. D. 62 bef. Rudolf Mosse, Zürich.

## Gusseiserne Muffen- und Flanschenröhren sowie Formstücke

Schweizer Normalen  
Lager in Winterthur



für normalen und höhern Betriebsdruck

**Kägi & Co., Winterthur**

Telephon Nr. 496

## Eine eiserne Wendeltreppe

zu verkaufen, 2,80 m Höhe, 14 Stufen, Tritthöhe 20 cm, 160 cm mit Geländer.  
**HASLER A.-G., BERN.**

Wegen Liquidation sehr billig abzugeben

## Eisenbeton-Röhren

von grossem Durchmesser (1,80 bis 2,60 m) und 70 cm Baulänge, mit neutraler, wasserdichter Auskleidung, teilweise mit Kuppelböden und Deckel, geeignet für:

Säurebehälter, Wasserbecken im Kulturland, Ententeiche u. Springbrunnen, Wasserreservoir im oder ausser dem Erdreich, Mostbehälter, Trestergruben, Grünfuftersilos, Schächte, Jauchegruben etc.

**Borsari & Co., Zollikon-Zürich.**

RECHTSANWALT

**DR ERNST UTZINGER**

BAHNHOFSTR. 64 ZÜRICH TEL.:SELNAU19.68

BAUANGELEGENHEITEN

## TREPPEN

fabriziert von einfacher bis reichlichster Ausführung, sowie Liefern von Treppentritten, Pfosten, Sprossen und Handgriffe in allen Holzarten. — Für fachmännische, solide Arbeit leiste ich volle Garantie. — Spezial-Geschäft für Treppenbau:

**Aug. Herzog, Fruthwilen (Thurgau) - Tel. 68**

## Schablonen-Papier

liefern ab Lager

**A.-G. Juder-Wegmann Zürich - Tel.: S. 46.74**

## ARCHITEKT

in jeder Beziehung durchaus selbständig, mit prima Referenzen, sucht Engagement in Architektur- oder Baubureau per sofort oder später. — Gefl. Offerten unter Chiffre Z. D. 81 bef. Rudolf Mosse, Zürich.

## Stahlformguß

bis 25 Tonnen Stückgewicht,

SPEZIALITÄT:

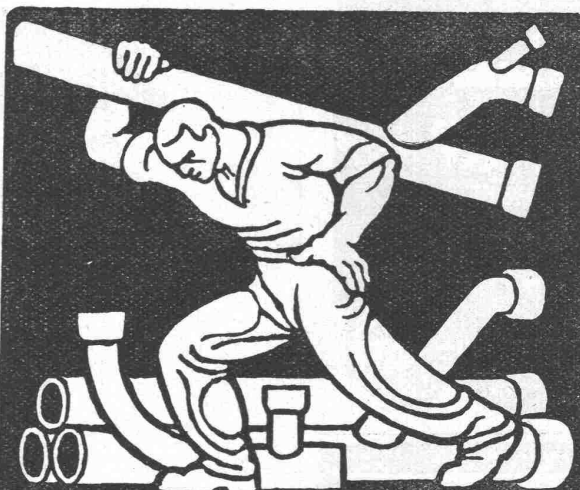
Zahnräder mit rohen und geschnittenen Zähnen,  
Teile für Wasserkraftanlagen,  
Cylinder für hydraulische Pressen etc.

liefert:

**Stahlwerk Oeking A.G. Düsseldorf**

vertreten durch:

**F. A. von MOOS, Ingenieur, Reuss-Steg 3, LUZERN.**



SCHMIEDEISERNE RÖHREN  
FÜR SANITÄRE INSTALLATIONEN  
**RÖHRENFABRIK A.G.**  
BASEL - DREISPITZ

## Größere Bauunternehmung

sucht

für Auslandsarbeiten einen im Tiefbau bewanderten

## Bau-Ingenieur

mit grösserer Baupraxis und perfekten französischen Sprachkenntnissen zu engagieren. — Offerten mit kurzem Lebenslauf, Gehaltsansprüchen, Eintrittstermin und Zeugnisabschriften sind erbeten unt. Chiffre M. L. 3017 an **Rudolf Mosse, Zürich.**

Es bedeutet für Sie einen unschätzbaren **GEWINN**

wenn Sie Ihre Buchhaltung durch einen routinierten, erfahrenen Fachmann einrichten, nachtragen, abschliessen sowie nach allen Seiten hin überprüfen lassen. Praktisch, auch im Baufach durchgebildeter, bilanzsicherer Buchhalter empfiehlt sich für alle in sein Fach einschlagende Arbeiten bei mässiger Berechnung.

Prima Referenzen. — Absolute Diskretion. Wenden Sie sich gefl. unter Chiffre Z. U. 76 an

**Rudolf Mosse, Zürich.**

Grundieren Sie mit



auf Eisen, Holz, Eternit etc.

**SUBOX A.-G.**  
Langstr. 187  
Zürich 5.

## Technicien-Architecte

38 ans, cherche situation stable architecture ou entreprise. Adress. offres sous chiffres W. 40462 X. **Publicitas, Genève.**

**H. WOHLGROTH & Co.**Klingenstrasse 8 **ZÜRICH** Gegründet 1878**Gasmesserfabrik  
Apparatebau**Kontroll- und Experimentier-Apparate für  
die Gasindustrie

Gasmesser für jeden Bedarf

EIGENE PATENTE.

Jüngerem, strebsamen

**Ingenieur oder  
Tiefbautechniker**ist Gelegenheit geboten, sich an altangesehener Tiefbauunternehmung mit 50 bis 100,000 Fr. aktiv zu beteiligen. — Offerten sind zu richten unter Chiffre P. 1021 U. an **Publicitas, Bern.****GESUCHT**

erfahrener, selbständiger

**BAUFÜHRER**für den Neubau der  
BEZIRKSSCHULE BURGHALDE in BADEN.

Offerten mit Zeugnisabschriften, Angabe von Referenzen, Eintrittsmöglichkeit und Gehaltsanspruch bis 25. Januar 1928 an den

GEMEINDERAT BADEN.

**Gesucht**

ein

**Bauingenieur**mit einigen Jahren Praxis im Tiefbau, Kenntnissen im modernen Strassenunterhalt und Gewandtheit im Verwaltungsdienst, Gehalt Fr. 6000 bis 8000.—. Anmeldungen mit Angaben über Studiengang, Referenzen, Militärverhältnisse und Eintrittsmöglichkeit unter Chiffre Z. G. 103 an **Rudolf Mosse, Zürich.****Auf Abbruch zu verkaufen:**Die der Schweizerischen Eidgenossenschaft gehörenden im Jahre 1917 nordöstlich der Geleiseanlage der Armeemagazine in Ostermündigen erstellten provisorischen **Futterschuppen.** — Es betrifft vier aneinander gebaute Schuppen von je 15 m Breite und 48,20 m Länge, überbaute Fläche rund 2900 m<sup>2</sup>. Lagerhöhe im Mittel ca. 7 m. Die Schuppen sind ganz in Holz erstellt; Strangtalziegeldach. Die Giebelwände sind mit parallelen Brettern mit Fugenleisten und die äusseren Längswände jalousieartig und horizontal verschalt. Event. gelangen die einzelnen Abbruchmaterialien getrennt ab Platz zum Verkauf. — Nähere Auskunft erteilt die unterzeichnete Direktion, an welche bezügl. Offerten bis und mit dem 31. Januar 1928 einzureichen sind.

Bern, den 9. Januar 1928.

Die Direktion der eidg. Bauten.

**Assistentenstellen Baupolizei.**

Bei der Baupolizei der Stadt Zürich (Dienstabteilung des Bauwesens I) sind unter dem Vorbehalt der Beschlussfassung des Grossen Stadtrates die Stellen von 2 bis 3 technischen Assistenten II. Klasse (Besoldungsklasse VI Fr. 5880.— bis 8640.—, mit Pensionsberechtigung und Hinterbliebenen-Versicherung) zu besetzen.

Erfordernisse: Technische Bildung und mehrjährige Erfahrung in der Bauausführung (Hochbau), sowie Befähigung zur Prüfung statischer Berechnungen. Für Bewerber des Architektur- oder Bauingenieurfaches mit abgeschlossener wissenschaftlicher Bildung besteht bei befriedigenden Leistungen Aussicht auf Beförderung zum Assistenten I. Klasse (Besoldungsklasse IV Fr. 6960.— bis 10200.—).

Anmeldungen unter Angabe des Geburtsjahres mit Lebenslauf und Zeugnisabschriften über die bisherige Tätigkeit sind bis zum 25. Januar 1928 dem Vorstand des Bauwesens I, **Stadthaus, Zürich 1**, mit der Aufschrift „Technischer Assistent“ einzureichen. Auskunft über die Obliegenheiten erteilt der Baupolizeiinspektor oder dessen Stellvertreter täglich vormittags von 8 bis 9 Uhr Selnaustrasse 17.

Zürich, den 7. Januar 1928.

Vorstand des Bauwesens I.

**JOSEF CAMENZIND, ARTH**Buchbinderei, Kartonnage  
Billigste Bezugsquelle**BAUZEITUNG**in 1/2 Leinwand gebunden,  
pro Jahrgang Fr. 5.—.Der Inhaber des schweizerischen Patentes No. 114.064, betreffend eine Eisenbetonschwelle für Bahn-Oberbau, wünscht behufs Verkauf oder Lizenzabtretung desselben, mit schweizerischen Industriellen in Verbindung zu treten. — Anfragen befördert das Cabinet **L. FLESCHE**, ingénieur-conseil, 4, rue Pichard, **LAUSANNE.**

**Erfindungs-Patente**  
Marken-Muster-  
& Modell-Schutz im In- u. Ausland  
**H. KIRCHHOFER** vormals  
**Bourry-Séquin & Co., ZÜRICH**  
1880  
N. Gegründet



# AUFZÜGE und KRANE aller Art

## RUEGGGER & CO., A.-G.

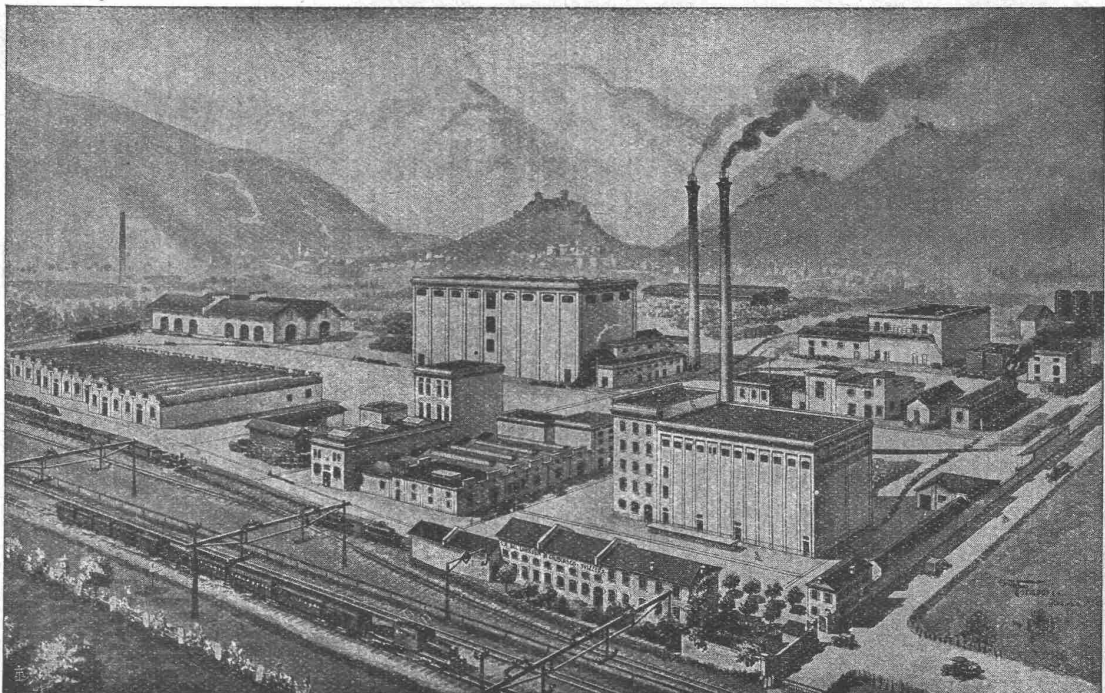
Transport-Einrichtungen für  
Fließ - Arbeit

**BASEL**

Hand- u. Elektro-Flaschenzüge  
Transport-Anlagen

Ueber **1,000,000** Quadratmeter Linoleum  
sind von dieser Fabrik allein im letzten Jahre geliefert worden!

L  
I  
N  
O  
L  
E  
U  
M



G  
I  
U  
B  
I  
A  
S  
C  
O

Ansicht der Linoleumfabrik in Giubiasco (Tessin)

**EIN SCHLAGENDER BEWEIS für die absolute Vorzüglichkeit  
und zunehmende Beliebtheit der Linoleum-Fussböden!**

**LINOLEUM A.-G., GIUBIASCO (SCHWEIZ)**

## Schweiz. Sprengstoff A.-G. Cheddite u. Dynamit

Telephon Nr. 1.82

Bureau: LIESTAL

Telegr.-Adr.: Cheddite Liestal

Fabriken in Isleten (Kanton Uri) und Liestal

liefert zu günstigen Bedingungen

**Gelatine Telsit** stärkster Sicherheitssprengstoff

**Cheddite und Gelatine Cheddite** geeignetste Sicherheitssprengstoffe für Steinbrüche

**Dynamite und Sprenggelatine**

sowie prima kupferne Sprengkapseln, Zündschnüre und Kapselzangen.