

Zeitschrift: Schweizerische Bauzeitung
Herausgeber: Verlags-AG der akademischen technischen Vereine
Band: 91/92 (1928)
Heft: 25

Werbung

Nutzungsbedingungen

Die ETH-Bibliothek ist die Anbieterin der digitalisierten Zeitschriften. Sie besitzt keine Urheberrechte an den Zeitschriften und ist nicht verantwortlich für deren Inhalte. Die Rechte liegen in der Regel bei den Herausgebern beziehungsweise den externen Rechteinhabern. [Siehe Rechtliche Hinweise.](#)

Conditions d'utilisation

L'ETH Library est le fournisseur des revues numérisées. Elle ne détient aucun droit d'auteur sur les revues et n'est pas responsable de leur contenu. En règle générale, les droits sont détenus par les éditeurs ou les détenteurs de droits externes. [Voir Informations légales.](#)

Terms of use

The ETH Library is the provider of the digitised journals. It does not own any copyrights to the journals and is not responsible for their content. The rights usually lie with the publishers or the external rights holders. [See Legal notice.](#)

Download PDF: 01.04.2025

ETH-Bibliothek Zürich, E-Periodica, <https://www.e-periodica.ch>

SCHWEIZERISCHE BAUZEITUNG

WOCHENSCHRIFT FÜR ARCHITEKTUR / INGENIEURWESEN / MASCHINENTECHNIK
 REVUE POLYTECHNIQUE SUISSE

OFFIZIELLES ORGAN DES SCHWEIZER INGENIEUR- UND ARCHITEKTEN-VEREINS
 UND DER GESELLSCHAFT EHEMAL. STUDIERENDER DER EIDG. TECHN. HOCHSCHULE
 GEGRÜNDET 1883 VON ING. A. WALDNER / HERAUSGEGEBEN VON ING. C. JEGHER

Vereins-Mitglieder, beim Verlag, Schweiz 32 Fr.,
 Ausland 40 Fr. jährl.; Nicht-Mitglieder 40 bzw.
 50 Fr., postamtl. 30 Cts. mehr. / Einzel-Nr. 1 Fr.

VERLAG CARL JEGHER, ZÜRICH
 Dianastrasse Nr. 5 / In Kommission
 bei Rascher & Cie., Zürich u. Leipzig

Inserate durch RUDOLF MOSSE, Zürich, die
 viergespaltene Colonelzeile 50, Titelseite 80 Cts.,
 Anzeigen ausländ. Ursprungs 60 Cts., Titelseite 1 Fr.

PRO
 PRA



JALOUSIELADEN

mit Eckfriesverbindung
 +PATENT N° 61144

BESCHLÄGE

in bester Ausführung
 fertig am Bau angeschlagen

Wilh. Baumann Rolladenfabrik Horgen

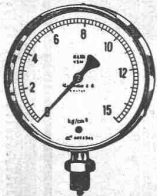
ED. BRUN, WÄDENSWIL 1

TELEPHON 102

Aelteste Spezialfabrik für Härte-Löt-Schweissprodukte, Autogen-Zusatz-
 materialien, Lager-Kühlfette, Lager-Kühlöle, Technische Öle und Fette

Preise auf Anfrage

Preise auf Anfrage

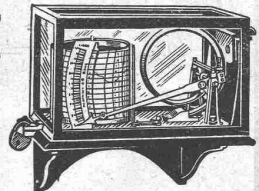


Manometer A.-G., Zürich, Armaturen-Fabrik

(vormals Schäffer & Budenberg, Filiale Seebach, ständige Fabrikation seit 1893)

Manometer, Thermometer, Dynamometer

mit und ohne Registrierung, für jeden Zweck, bewährteste Konstruktionen, genau und zuverlässig.
 Dampfventile, Hähne aller Art, Wasserstände, Schutzgläser,
 Pumpen, Injektoren, Elevatoren, Kondensstöpfe u. s. w.



HEIZUNG UND LÜFTUNG

HEINRICH LIER, INGENIEUR

ZÜRICH

TELEPHON: SEL. 92.05

BADENERSTRASSE 440

*Wer PAVAG's Kraftpapiersack kennt,
 schickt nur in diesem Sack Zement!*



W. STÄUBLI

Ingenieur
ZÜRICH 3

INGENIEUR-HOLZBAU

„SYSTEM TUCHSCHERER“

Flugzeughallen
Industriebauten
Lagerhallen
Turmbauten und Festhallen
Lehrgerüste

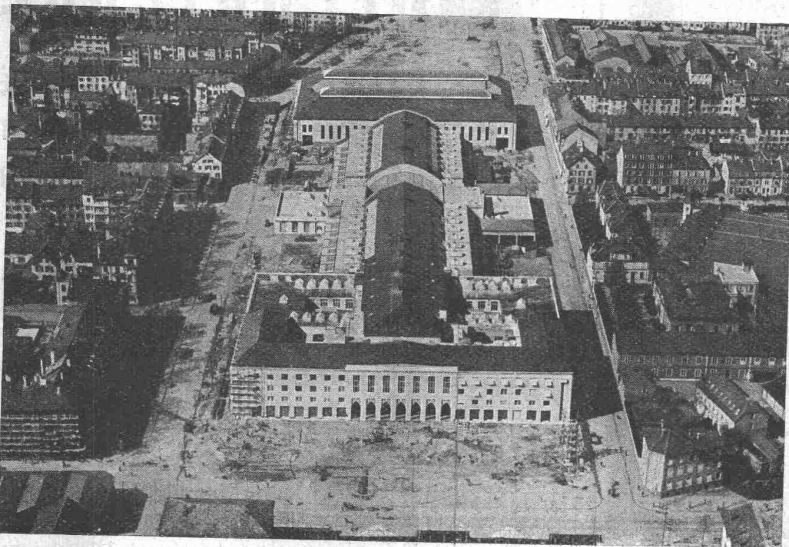
GRÜNDUNGS-ARBEITEN

Fundierungen mit Holz- und Eisenbetonpfählen
Spundwände
Larssenwände
Betonieren unter Wasser
Consolidierungen von Brückenpfeilern und Ufermauern
Beseitigung von alten Pfählen nach modernstem Schwemm-
verfahren
Expertisen

SPEZIALITÄTEN

Taucher-Arbeiten
Autogenes Schneiden unter Wasser
Heben von versunkenen Schiffen
Verlegen von Seewasserleitungen
Untersuchungen und Recherchen unter Wasser
Baggerarbeiten

Luftphotographie



in

BASEL

und Umgebung besorgt der
Photodienst der

Flugplatz - Genossenschaft
„Aviatik beider Basel“

Flugplatz Basel/Birsfelden

Telephon: Safran 49.80

Verlangen Sie unverbindliche Kostenvoranschläge



450 HP JUPITER
FLUGMOTOR

SAURER

LASTWAGEN 1½—6 t
OMNIBUSSE



Minimax

löscht im Fluge:

„Der Militärflieger, Lt. Viuff, rettete gestern seine Maschine und sich selbst bei einem Brand, der 300 m über der Erde ausbrach . . . Er war mit dem Fokker No. 59 . . . auf einem Rekognoszierungsflug gerade über Thurebylille, . . . als die Flammen plötzlich um den Flieger und den Hinterteil der Maschine herausschlügen. Dank seiner Geistesgegenwart stellte er sofort die Benzinzufuhr ab und setzte den Minimax-Flugzeuglöschers in Tätigkeit. So gelang es ihm, den Brand zu löschen, während die Maschine im Gleitflug sich gegen den Boden bewegte . . .“

„Dagens Nyheder“, Kopenhagen,
17. V. 1928.

MINIMAX A.G., ZÜRICH

DAS ULTRAVIOLETTE STRAHLEN durchlassende FENSTERGLAS

für Krankenhäuser
Sanatorien
Kinderheime
Schulen
Kinderzimmer
Wintergärten
Wohn- und
Arbeitsräume

Amtl. Atteste
u. Prospekte
z. Verfügung

Vertreterbesuch u. Kostenanschläge
unverbindlich.

**ULTRAVIOLETT-GLAS-
VERTRIEBS-GESELLSCHAFT M. B. H., BERLIN.**

Generalvertretung für die Schweiz:
LEGNOVITRA HANDELSGESELLSCHAFT A. - G.
Telephon: Selnau 70.90 ZÜRICH 2 Tödistrasse 63

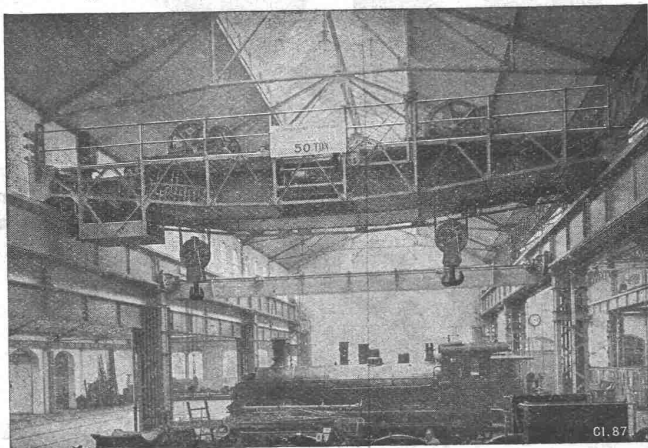
Gesellschaft der L. von Roll'schen Eisenwerke, Gerlafingen

Gegründet 1823

Gegründet 1823

Werk „**Giesserei Bern**“ in Bern

Konstruktionswerkstätten, Eisengiesserei



Lokomotivhebekran von 50 Tonnen Tragkraft, in den Reparaturwerkstätten der S. B. B. in Zürich.

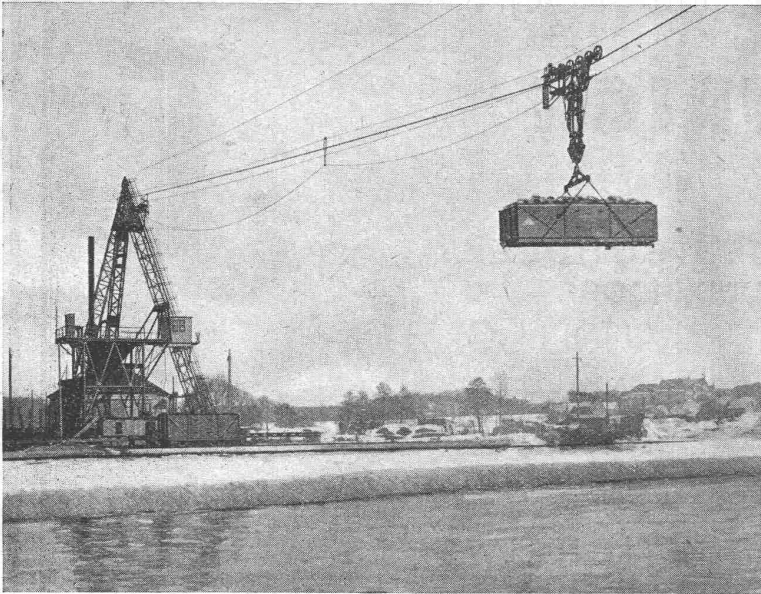
Hebezeuge

Eisenbahnmaterial
Schützenanlagen und
Wehreinrichtungen
Zahnradbahnmaterial
Standseilbahnen
Kabelbaggeranlagen
Allgem. Maschinenbau



Telegramme: **Giesserei Bern**
Telephon: **Bollwerk 1066**

Pohlig



Kabelkran zum Transport von Torf über einen Fluss.
Spannweite 150 m, Leistung 80 t stündlich.

Pohlig - Kabelkrane

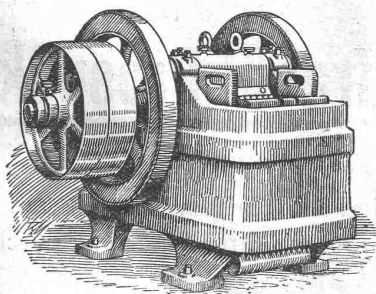
finden als billiges und betriebs-
einfaches Transportmittel Ver-
wendung bei grossen Erdaus-
schachtungen, beim Bau von
Kanälen, Häfen, Eisenbahnen,
Brücken, Talsperren usw., fer-
ner für Stein- und Kalkbrüche
und Tagebaue jeder Art sowie
für die Schiffsentladung, Lager-
platzbedienung, Schiffsbau und
als billiger Ersatz an Stelle
kostspieliger Brücken.

**J. Pohlig Aktiengesellschaft,
Köln-Zollstock**

Vertretung für die Schweiz:
Fr. Waldherr, Zürich, Seefeldstrasse 120

KRUPP GRUSONWERK

Neuzeitliche, mit grösster Wirtschaftlichkeit arbeitende



Steinbruch- u. Schotter-Anlagen

mit Einrichtungen zum Bereiten von
Makadam-Körnungen unter Verwendung
unserer bewährten

**Bäcken-,
Rund- und Walzenbrecher,
Beherwerke und Siebtrommeln**

für jede gewünschte Leistung

Vertreter: **SPOERRI & Co., ZÜRICH, Walchestr. 27**

MAGDEBURG

ALFRED COMTE

LUFTVERKEHR UND FLUGZEUGKONSTRUKTION

Telephon: Hottingen 71.30 — Telegramme: Flugcomte

ZÜRICH

★

**FLIEGER-SCHULE
IN DUBENDORF**

AUSBILDUNG AUF LANDFLUGZEUGEN

für Sport- und Transport-Brevet

Mässige Preise - Erste Referenzen

**FLUGZEUG-KONSTRUKTIONS-WERKSTÄTTE
IN OBERRIEDEN**

NEUKONSTRUKTION UND REPARATUREN



Sie erhalten über den internationalen

Passagier-, Fracht- u. Post-Luftverkehr der Schweiz

erschöpfend Auskunft durch den

Offiziellen Flugplan 1928

und den

Luftfracht-Prospekt 1928

Beide Schriften werden auf Verlangen gratis zugestellt durch die

Schweizer. Luftverkehrs-Union

Propagandabureau

Zürich 1 Kaspar Escher - Haus, Z. 336, III. St.

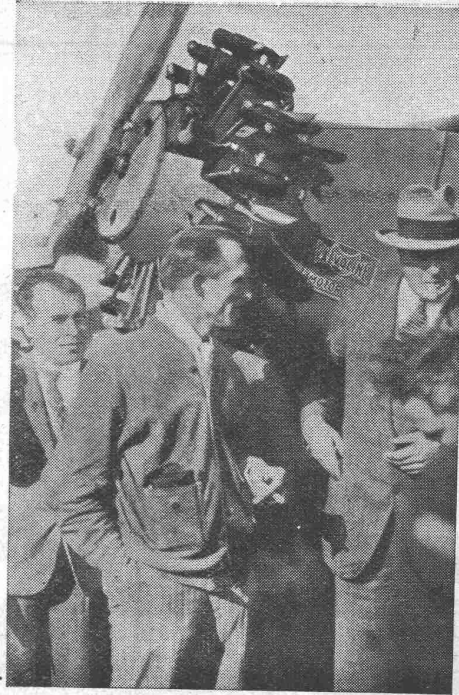
Telephon: Hottingen 73.70

Die grossartigste Flugleistung der Welt

**22,000 km
in 17 Tagen mit**

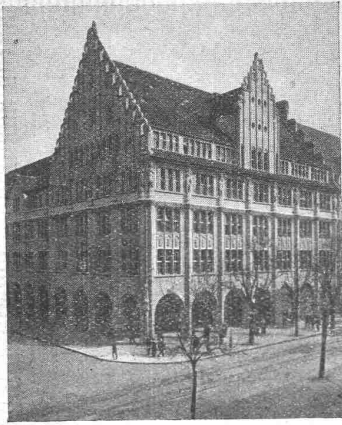
VALVOLINE

-Oel, ausgeführt durch die beiden amerikanischen Flieger Schlee und Brock vom 28. August bis 17. September 1927. - Für ihren Apparat *Pride of Detroit* verwendeten sie ausschliesslich das bestbewährte Qualitätsöl VALVOLINE



Wenn es noch eines Beweises bedurft hätte, so liegt hier eine glänzende Bestätigung vor, dass mit absolut reinem und erstklassigem **Mineralöl**, als welches das **Valvoline-Oel** seit 60 Jahren in der **ganzen Welt anerkannt** wird, zum mindesten die Leistungen herausgebracht werden wie mit dem viel teureren Rizinus-Oel oder dessen Mischungen, welches ausserdem mit seinen unausstehlichen Dämpfen Flugpersonal und Gäste belästigt. Die Amerikaner sind auch hierin bahnbrechend gewesen, die Deutschen, Franzosen und Tschechoslowaken folgen bereits.

VALVOLINE OEL A.-G.
ZÜRICH • SONNENQUAI 3



Kredite, insbesondere Baukredite

Hypothekar-Darlehen

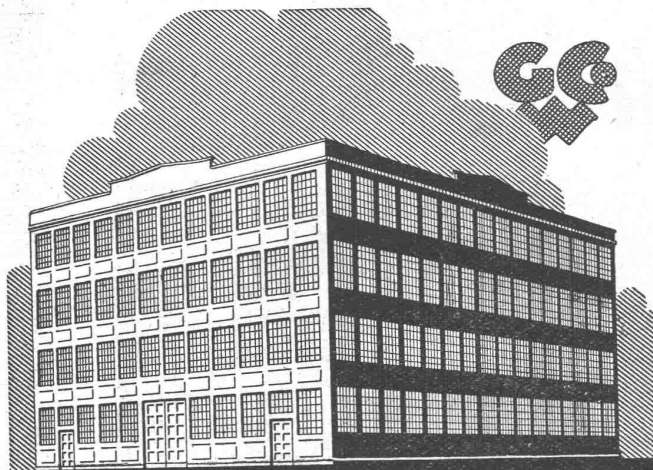
gewähren zu günstigen Bedingungen

AKTIENGESELLSCHAFT

LEU & Co., ZÜRICH

Handels- und Hypothekenbank

Gegründet 1755



**SCHMIEDEEISERNE
FENSTER**

**TÜREN
U. TORE
FÜR**

FABRIKBAUTEN

**GEILINGER U. CO
WINTERTHUR**

WESERHÜTTE

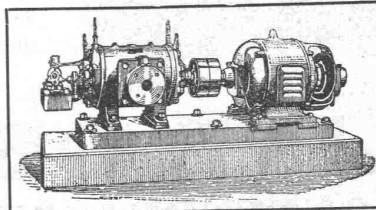


LÖFFELBAGGER und EIMERKETTENBAGGER
auf Raupenkettens und Schienen, für Dampf-, Diesel- und Elektromotor
**TRANSPORTEURE und GURTFÖRDERER,
STEINBRECHER**

Vertretung:
RAUSSER & GIE., Techn. Bureau, ZÜRICH 8
Mühlebachstrasse 72 Telephon: Hottingen 27.34

BURCKHARDT

Kolben- und Rotations-
Maschinen
50 jährige Erfahrung



Riemenantrieb oder direkte
Kupplung mit Motoren
Erstklassige Ausführungen

KOMPRESSOREN — VAKUUMPUMPEN

MASCHINENFABRIK BURCKHARDT A. G. BASEL

Prüfen

Sie die

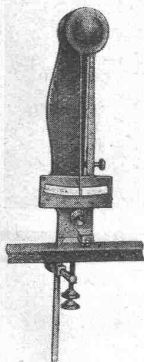
Sicherheit

des

FLUGZEUGES

mit dem bewährten
Präzisions-Dehnungsmesser

- Einfachste, solideste und zweckmässigste Bauart
- Geringstes Gewicht und Raumbedarf
- Beliebige Messlänge
- 300-2000 fache Uebersetzung
- Höchste Präzision
- Einfachste Handhabung



Man verlange Druckschriften und Referenzen durch:

Tensometer Huggenberger
Zürich 3 (Schweiz)

EINIGE REFERENZEN:

Eidg. Materialprüfungsanstalt, Zürich, Zeppelinbau u. Dornier Metallbauten, Friedrichshafen, Junkers Werke, Dessau, Versuchsamt für Luftfahrt, Berlin, Luft-Hansa, Berlin, Haw-Propellerbau, Berlin usw.

Maschinenfabrik Weingarten

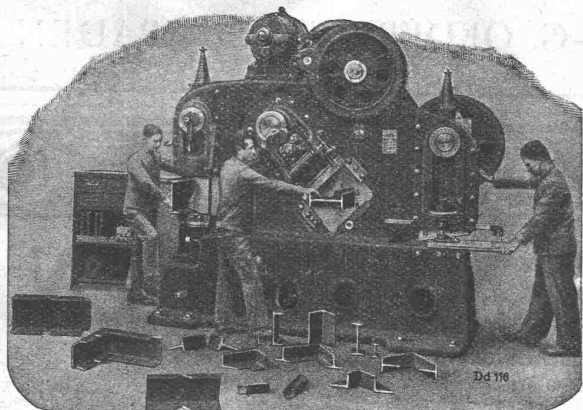
vormals HCH. SCHATZ, A.-G.



Weingarten, Württ.



Ausstellungslager:
ZÜRICH, Ausstellungsstr. 25, Tel.: Seinau 92.57
Vertreter: MAX BARON



Blech-, Profileisen- u. Gehrungsschere mit Universal-Loch- u. Ausklink-Maschine

Eisen- und Blechbearbeitungsmaschinen

wie:

- | | |
|--------------------|-------------------------|
| Blechscheren | Excenterpressen |
| Profileisenscheren | Kurbelpressen |
| Kreisscheren | Nietpressen |
| Figurenscheren | Ziehpressen |
| Kurbelafelscheren | Friktionsspindelpressen |
| Lochmaschinen | Abkantmaschinen |
| Ausklinkmaschinen | Blechblegmaschinen |
| Dekuplermaschinen | Blechrichtmaschienen |

ALLES

für den

KINO-Amateur



KINO
KINO
KINO
KINO
KINO
KINO
KINO
KINO
KINO
KINO
KINO
KINO
KINO
KINO
KINO

Normal- und Schmalfilm • Aufnahme- und Vorführungs-Apparate
Vollständige Amateur-Einrichtungen
Rohfilm (Kodak, Agfa etc.)

Erstklassige Kino-Arbeiten:
Entwickeln, Kopieren, Titel • Spezialität:
Kino-Vergrößerungen

Generalvertretung «DE VRY»
Verlangen Sie den neuen Prospekt über 16 mm-Apparate



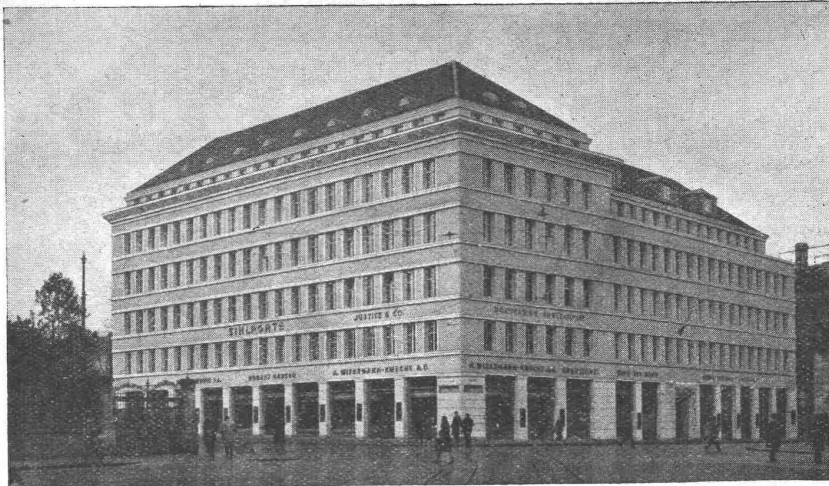
Gimmi

& Co. Zürich
Merkurstr. 25

Photo - Kino - Technik

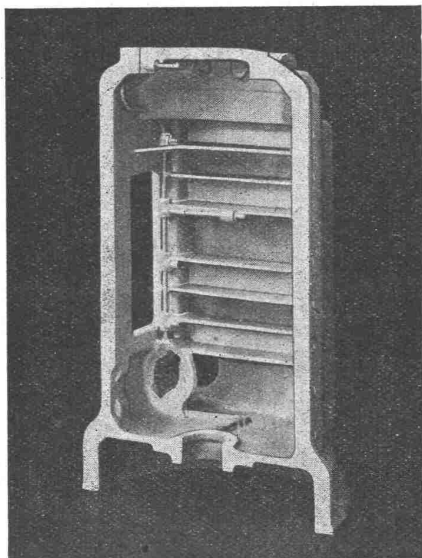
Telephon: Hottingen 81.51

HEINRICH HATT-HALLER HOCH- & TIEFBAU- UNTERNEHMUNG ZÜRICH



Hochbauarbeiten
 Tiefbauarbeiten
 Eisenbetonarbeiten
 Schlüsselfertige Ein- u.
 Mehrfamilien-Häuser
 Stangenlose Gerüstungen
 nach eigenem Patente

NEUBAU SIHLPORTE, ZÜRICH
 ARCHITEKT KARL KNELL, ZÜRICH



ELEKTRON-METALL BRICHT SICH BAHN!

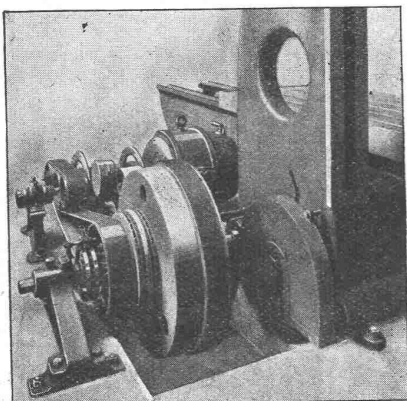
*weil es viel leichter ist als alle übrigen Nutzmanne,
 weil es hohe Festigkeitswerte besitzt,
 weil es sich vorzüglich und rasch bearbeiten lässt,
 u. ein sauberes, kompaktes Gefüge im Sandguss aufweist.*

SANDGUSS (Spez. Gew. 1,8)
 Stangen / Bleche / Röhren

A.-G. OEDERLIN & CIE., BADEN



GESELLSCHAFT DER LUDW. VON ROLL'SCHEN EISENWERKE
 · FILIALE: EISENWERK CLUS KT. SOLOTHURN ·



Hobelmaschinen-Einzelantrieb mit elektro-
 magnetischer Reversier-Reibungskupplung
 Patent Clus und Umkehr-Lnix.

TRANSMISSIONEN

in moderner Ausführung, mit Ringschmierlagern oder Kugellagern.
 Komplette Anlagen für alle Industriezweige.

Benn's Patent-Reibungskupplungen.
Elektromagnetische Reibungskupplungen.
 Patentiert in der Schweiz und im Auslande.

Patent-LENIX-Getriebe

FILIALE: GIESSEREI OLTEN

Rohguss zu Riemenscheiben und Zahnrädern
 jeder Grösse und Konstruktion.