

Zeitschrift: Schweizerische Bauzeitung
Herausgeber: Verlags-AG der akademischen technischen Vereine
Band: 91/92 (1928)
Heft: 26

Werbung

Nutzungsbedingungen

Die ETH-Bibliothek ist die Anbieterin der digitalisierten Zeitschriften. Sie besitzt keine Urheberrechte an den Zeitschriften und ist nicht verantwortlich für deren Inhalte. Die Rechte liegen in der Regel bei den Herausgebern beziehungsweise den externen Rechteinhabern. [Siehe Rechtliche Hinweise.](#)

Conditions d'utilisation

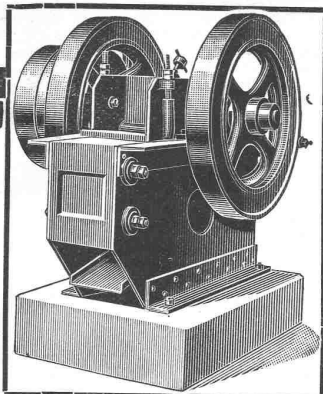
L'ETH Library est le fournisseur des revues numérisées. Elle ne détient aucun droit d'auteur sur les revues et n'est pas responsable de leur contenu. En règle générale, les droits sont détenus par les éditeurs ou les détenteurs de droits externes. [Voir Informations légales.](#)

Terms of use

The ETH Library is the provider of the digitised journals. It does not own any copyrights to the journals and is not responsible for their content. The rights usually lie with the publishers or the external rights holders. [See Legal notice.](#)

Download PDF: 15.03.2025

ETH-Bibliothek Zürich, E-Periodica, <https://www.e-periodica.ch>



**Grössere Leistung!
Schöneres Brechgut!**

mit dem.

STEINBRECHER „CLUS“

Er ist führend in Qualität und Ausführung. Dessen Patentbrechbacken mit Feinzahnung gestatten die Herstellung eines sehr grossen Prozentsatzes an Feinmaterial. In vielen Fällen ersetzt er das Sandwalzwerk.

Maschinen für jede Leistung. - Fahrbar und stationär.

Prospekte, Offerten und Referenzen durch:

ROBERT AEBI & CIE., A.-G., ZÜRICH
INGENIEURBUREAU MASCHINENFABRIK

Gebr. Demuth

Telephon 170 **Baden** Telephon 170

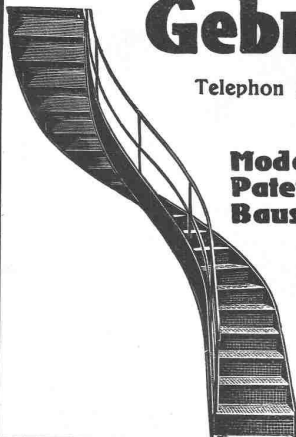
Fabrik für

**Moderne Blechbearbeitung
Patent. gepresste Treppen
Bauschlosserei**

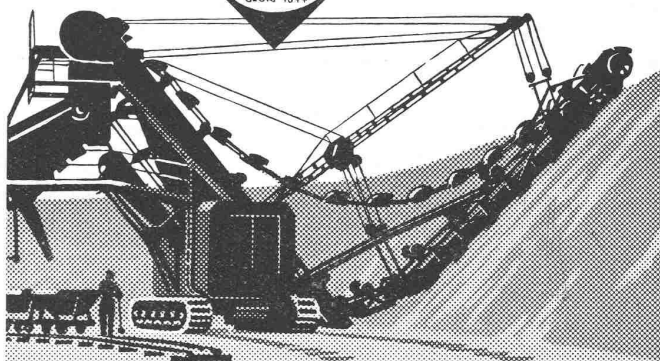
**Eisenkonstruktionen
Patentierete Kessel**

II. Abteilung

**Sanitäre Einrichtungen
Elektrische Boyler und
Zentralheizungen**



WESERHÜTTE
*Eimerkettenbagger
auf Raupen*



Das leicht bewegl. arbeitsparende und wirtschaftliche Gerät zur Bewältigung grosser Erdmassen Antrieb durch Heissdampfmaschine, Diesel- od Elektromotor.

REUSCH

RAUSSER & CO., ZÜRICH 8
Ingenieurbureau - Mühlebachstrasse 72

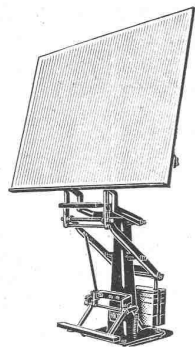
Cliche's Armbruster & Söhne
für Buchdruck Ob. Zäune Zürich
Tel. Holt. : 63.65

HKD

Der neue schweizerische

Zeichentisch

ist andern Marken konstruktiv und in einfacher Handhabung überlegen.



Im Original zu besichtigen bei den Generalvertretern:

GEBRÜDER
SCHOLL
POSTSTRASSE 3 · ZÜRICH



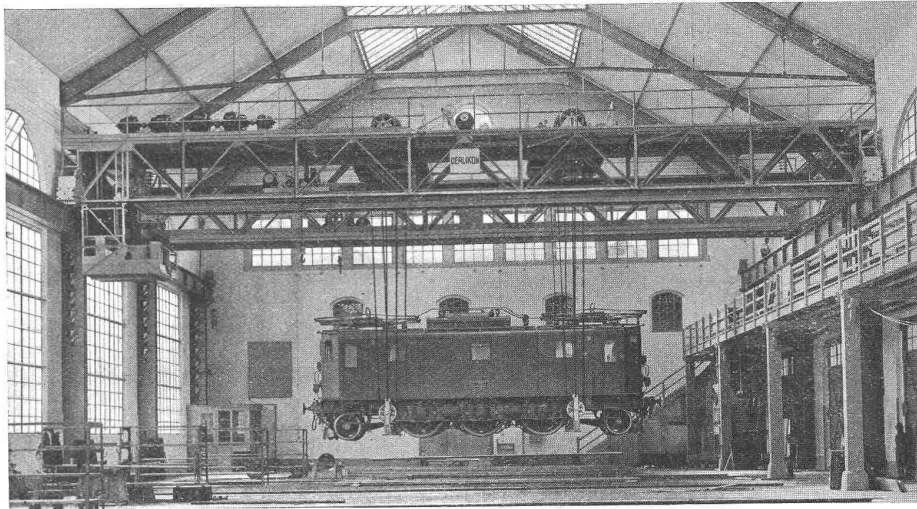
Lufttechnische Anlagen

wie Staubsaug-Anlagen, Rauch-, Gas- und Dämpfe-Absaug-Anlagen, pneumatische Transport-Anlagen für Schreinereien, Schuhfabriken, Textilfabriken, Polierereien etc., erstellt die

Ventilator A.-G., Stäfa-Zürich

Spezialwerkstätte für Ventilatorenbau

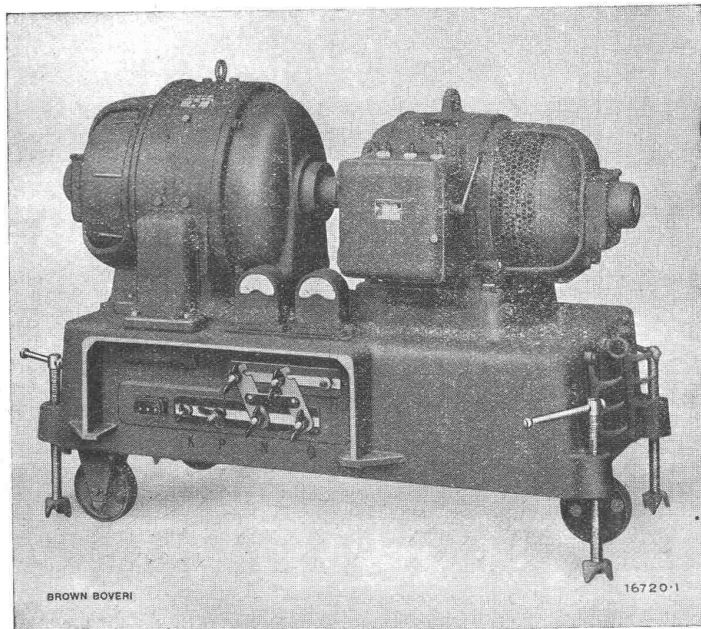
MASCHINENFABRIK OERLIKON OERLIKON



120 Tonnen-Laufkran in der Lokomotiv Reparaturwerkstätte der S.B.B. in Zürich-Altstetten

Kran-Anlagen Hebezeuge aller Art mit elektr. Antrieb

B B C



Lichtbogen Schweißgruppen

Bauart Brown Boveri

*Qualitativ höchststehende Schweiß-
nähte*

Größte Wirtschaftlichkeit

Einfache, gefahrlose Bedienung

*Feinstufige Regulierbarkeit des
Schweisstromes an der Schweiß-
stelle selbst*

*Verwendung vorhandener Antriebs-
kraft*

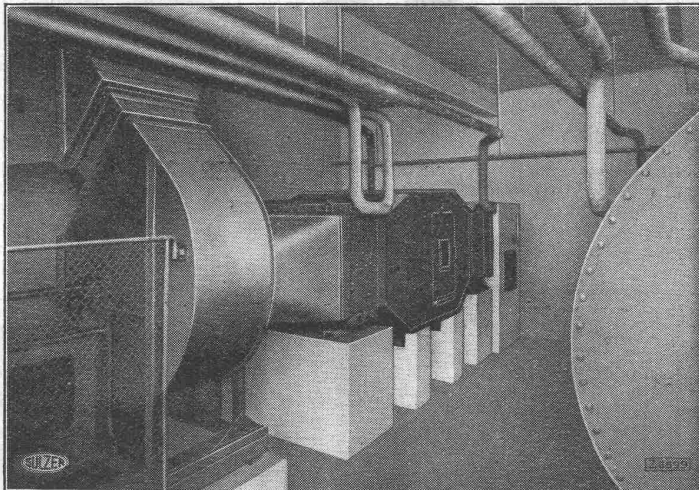
Kurzschlussicherheit

A.-G. BROWN, BOVERI & C^{IE} BADEN (SCHWEIZ)

Verkaufsbureaux: Baden, Basel, Bern, Lausanne

SULZER

Sulzer-
Ventilations-Apparat



mit Luftheiz- und Luftkühl-
Vorrichtung

Ventilationsanlagen und Zentralheizungen Warmwasserversorgungsanlagen

GEBRÜDER SULZER, Aktiengesellschaft, WINTERTHUR



*Wissen es auch alle
Architekten und
Bauherren*

wie schwer es ist einen Parkett-
boden, oder einen schlechten
Bodenbelag zu reinigen?

Kennen Sie auch den Nachteil
des Steinbodens und wie der-
selbe auf Füße und Beine nach-
teilig wirken kann?

In der Marke „**HELVETIA**“
haben Sie den idealen, allen
Übelständen abhelfenden Boden-
belag gefunden.

LINOLEUM A-G. GIUBIASCO (SCHWEIZ)

Neuerungen an Staubsaugern. Eine wichtige konstruktive Verbesserung einheimischer Herkunft, besonders für die büchsenförmigen Staubsauger geschaffen, betrifft den Staubsack. Bei der bisherigen zylindrischen Form des Sackes sammelt sich der zurückgehaltene Staub ziemlich gleichmässig auf dem ganzen Sackboden an und bildet bald einen kreisförmigen Belag im ganzen Sackquerschnitt und somit ein Hindernis für den Luftstrom. Der Sack muss aus diesen Gründen häufig entleert werden. Die Neuerung besteht nun darin, dass der Sackboden nicht flach ist, sondern im Sackinnern kegelartig hochgezogen ist, etwa wie der Boden einer Weinflasche. Der Staubbelaag, der sich natürlich an der tiefsten Stelle bildet, hat in diesem Fall nicht mehr Kreisform, sondern die Form eines dünnen Ringes. Dieser «Staubring» setzt nun dem Durchgang des Luftstromes weniger Widerstand entgegen — gleiche Staubmenge vorausgesetzt — wie ein kreisförmiger, den ganzen Sackquerschnitt einnehmender Staubbelaag, so dass die Entleerungen in grösseren Zeitintervallen erfolgen können. — Eine andere, ebenfalls konstruktive Verbesserung besteht aus zwei kleinen Stützen, die bei rascher und leichter Bewegbarkeit dem büchsenförmigen Staubsauger auf dem Boden eine schief aufwärts gerichtete Lage sichern, so dass man für die Sackentleerung beide Hände frei hat.

Hinsichtlich Verwendung des Staubsaugers gehen die neuern Bestrebungen auf bessere und vielseitigere Ausnützung des Blasluftstromes hinaus. Jeder Staubsauger hat, wie bekannt, nicht nur eine Saugöffnung, sondern auch eine Drucköffnung, durch welche die vom Staub gereinigte Luft hinausgeblasen wird. Der Blasluftstrom wird nun auch erfolgreich verwendet zum Zerstäuben von nassen und trockenen chemischen Präparaten und wohlriechenden Substanzen. Man kann auf diese Weise Pflanzen bespritzen, Tiere, Lokale desinfizieren, die Innenluft verbessern oder schlechte Gerüche neutralisieren. Zwei weitere neuzeitliche Anwendungen des Blasluftstromes sind die Heissluftdouche und das Sprudelbad. Es ist klar, dass der durch einen elektrischen Heizkörper geeigneter Form geleitete Blasluftstrom des Staubsaugers eine praktische Heissluftdouche ergibt, die für das Trocknen der Haare oder der photographischen Platten gute Dienste leistet und gegebenenfalls auch das Trocknen der Wäsche beschleunigt. Beim Sprudelbad wird die Blasluft mittelst Gummischlauch in die Badwanne geleitet und dort vielfach unterteilt. Schliesslich sei noch auf die Verwendung des Staubsaugers als Insektenfänger hingewiesen. Die Tiere werden in einem besonders, vor dem Staubsauger angebrachten Gasesack aufgefangen, während sich mitgerissene Staubteile im Staubsack ablagnern.

RADIAL



Pat. Spezial-Füllhalter
ZEICHNER für TECHNIKER ARCHITEKTEN
 12 Schriftdüsen 0,6 bis 15 mm, passend zu Bahr's Normograph. Erhältlich in den Spezial-Geschäften oder durch **R. A. D. I. A. L., ZÜRICH 13.**

FEDERN-FABRIK und **Apparatebau A.G.**
KALTBRUNN ST. GALL
TELEPHON 51

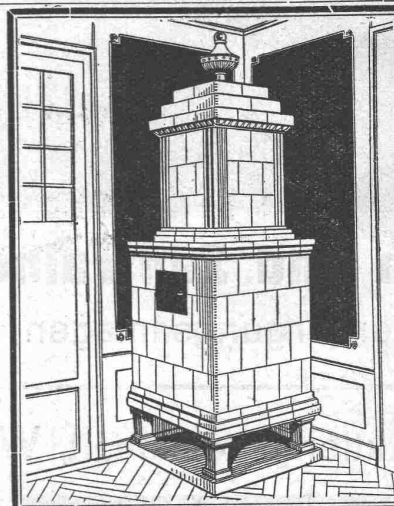


Wir fabricieren Federn, aus Stahl, Messing, Bronze, Neusilber für jeglichen Industrie-Bedarf, Blatt-, Band-, Zug-, Druck- und Pufferfedern, Federn aus Rund- und Profilmaterial. Federringe zur Schraubensicherung.



Bodmer & Cie
 ZÜRICH, HOLBEINSTR. 22

Oefen, Cheminées
 Elektr. Akkumulier-Oefen



Kachel-Oefen

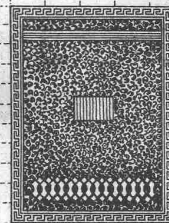
in jeder Ausführung

Ofenfabrik Kohler A.G.

Mett bei Biel

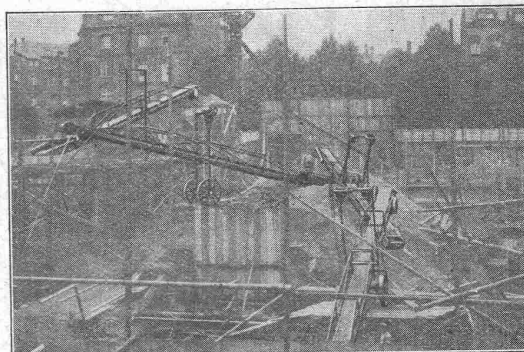
Jul. Hädrich

Eisenkonstruktionen
 Zürich Werdg. 13
 Telephon 5. 2550



Spezialfabrik für **Briefkasten Anlagen**
 Kataloge zu Diensten

Fredenhagen



FÖRDERBÄNDER

ermöglichen grösste Lohnersparnis und Leistungssteigerung im Baugewerbe.

SPZIALAUSFÜHRUNG für Kies, Betongemisch, Säcke e's.

Referenzen aus der Baubranche.
 Kataloge etc. auf Wunsch.

Wilhelm Fredenhagen
Offenbach am Main



Hochbau, Tiefbau, Betonbau, Eisenbau, Flugzeugbau, Maschinenbau, Autob., Heizung, Elektrotechnik. Progr. frei.

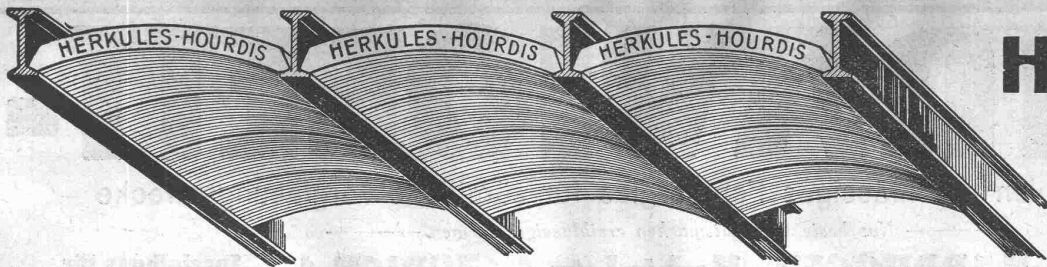
Technische **Photographie**

Spezialität: **Architekturaufnahmen**

Konstruktionen, Maschinen Zeichnungen u. Pläne Katalog-Aufnahmen

H. Wolf-Bender
 Zürich

16 Kappelerstrasse 16

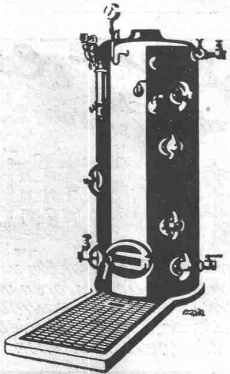


Unsere Herkules- Hourdis

aus
armiertem Beton

bieten durch ihre **hohe Tragfähigkeit, Billigkeit, raschen Einbau** und **sofortige Benutzungsmöglichkeit** der einge-
deckten Räume **grosse Vorteile**. Ueber Keller, Magazine, Garagen und Fabrikräumen kann die **Untersicht sichtbar** bleiben.

Guss-Baustein-Fabrik Zürich A.-G., Zürich



Dampfkessel

in allen Grössen und Dimensionen

**KESSELSCHMIEDE
RICHTERSWIL**

Heizkessel

für

**Warmwasser-
und
Dampfheizungen**

in diversen bewährten
Modellen

Radiatoren

Erstklassige
Ausführung.

Zent A. G. Bern

Spezial-Fabrikation von

Diagramm - Papieren

In Rollen und Streifen für Registrier-Instrumente. Rollen-
Vorrat für Instrumente TRÜB, TAÜBER & CIE., SIEMENS &
HALSKE und HARTMANN & BRAUN.

LITHOGRAPHIE UND DRUCKEREI

Gebr. Willenegger, Zürich 7

Minervastrasse 126 - Telefon: Hottingen 40.16



PANZER- ROLL- LADEN

**EREDI FU DOM-FRANZI
LUGANO**

Vertreter:

Gerüstgesellschaft A.-G., Zürich
Gellinger & Co., Winterthur
Gebr. Tuchschild, Frauenfeld
K. Michel, Netstal (Kt. Glarus)
Gebr. Gysi & Co., Baar
Josef Meyer, Luzern
Lais, Köhll & Co., Basel
E. Niederhäuser, Bern
Donner Frères & Co., Neuchâtel

Diana-Platten

für

Unterdächer und Einlagestreifen

in Ziegeldächer

schützen gegen Hitze u. Kälte,
Feuchtigkeit, Russ, Feinschnee

Kostenfreie Offerten durch:

**ETERNIT A.-G.
Niederürnen.**

Schablonen -Papier

liefern ab Lager

**A.-G.
Jucker-Wegmann
Zürich - Tel.: S. 46.74**

Stahlformguß

bis 25 Tonnen Stückgewicht,

SPEZIALITÄT:

*Zahnräder mit rohen und ge-
schnittenen Zähnen,*

*Teile für Wasserkraftanlagen,
Cylinder für hydraulische
Pressen etc.*

liefert:

**Stahlwerk Oeking A.G.
Düsseldorf**

vertreten durch:

**F. A. von MOOS, Ingenieur,
Rouss-Steg 3, LUZERN.**

Plan-Kopien Lichtpaus-
aller Art **Lichtpaus-**
Paus- und Detail-Papiere und -Apparate.
ED. AERNI-LEUCH, BERN

ULTRAVIOLETT.

Infrarot-Strahlen durchlässiges Fensterglas für sämtliche Verglasungszwecke

Nur beste Qualitätsmarken erstklassiger Firmen

Prospekte etc. durch: - **H. BRUGGER, Hechtplatz 1, ZÜRICH 1** - Spezialhaus für Ultraviolettglas

CONCOURS

Le CONSEIL D'ADMINISTRATION du

FONDS DE RÉSERVE ET DE SECOURS

institué par la loi sur les Communes, met au concours entre les architectes neuchâtelois et les architectes suisses établis dans le Canton de Neuchâtel l'étude de plans-types de

nouveaux pavillons d'hospitalisation pour aliénés à l'Hospice cantonale de Perreux.

Les architectes disposés à prendre part au concours sont invités à réclamer, par écrit, le programme et les pièces annexes à la Direction de l'Hospice cantonal de Perreux, à Boudry, qui les leur enverra contre paiement d'une finance de 5 frs.

Le concours sera fermé le **samedi 1^{er} septembre 1928.**

NEUCHÂTEL, le 18 juin 1928.

Wir suchen

für eine Abteilung unserer

GIESSEREI

tüchtigen, erfahrenen

BETRIEBSLEITER

Angebote mit näheren Angaben über Bildungsgang, bisherige Tätigkeit, Eintrittstermin u. Gehaltsansprüche erbeten an

GEBRÜDER SULZER

AKTIENGESELLSCHAFT

WINTERTHUR.

H. WOHLGROTH & Co.

Klingenstrasse 8 **ZÜRICH** Gegründet 1878

Gasmesserbau Apparatebau

Kontroll- und Experimentier-Apparate für die Gasindustrie

Gasmesser für jeden Bedarf

EIGENE PATENTE

Gesucht Heizungstechniker

mittleren Alters, schweizerischer Nationalität, für Heizungs- bzw. Luftbefeuchtungs-Anlagen. Offerten unter Chiffre Z. B. 1954 befördert **Rudolf Mosse, Zürich.**

Spälti Söhne & Co.
Elektromechanische Werkstätten

Zürich: 121, Hechturmstr. Tel. 521 6623
Vevey: 11, Rue Chenevières Tel. 240
Telegr.: Spälti Söhne

Lieferung, Umtausch, Kauf, Reparatur, Um- u. Neuwicklung von Elektromotoren, Generatoren und Transformatoren. Fabrikation von Spezialmotoren, Transformatoren, Regulatorantrieben und elektrischen Lichtpausmaschinen.

Riemen- **G** Fabrik
Gut & Cie
ZÜRICH

Ausschreibung von Bauarbeiten

Zu dem Fabrik-Neubau der Herren Max Stähelin & Cie., Möbelfabrik in Lachen, werden folgende Arbeiten zur freien Konkurrenz ausgeschrieben:

1. Erd- und Maurerarbeiten.
2. Eisenkonstruktion (Ständerkonstruktion).
3. Lieferung der schmiedeisernen Fenster.
4. Verglasen der schmiedeisernen Fenster.
5. Lieferung des Aufzuges.

Die Eingabeformulare können auf dem Bureau Jenny & Lampe, Architekten, Näfels und bei Herrn Ingenieur J. Meier, Lachen, bezogen werden. Gemeinsame Besichtigung und Besprechung, Mittwoch, den 27. Juni, 10 Uhr vormittags. Die Eingaben sind bis zum **5. Juli a. c.** mit der Aufschrift „Fabrik-Neubau Herren Max Stähelin & Cie“ bis abends 6 Uhr verschlossen an die Bauherrschaft einzureichen, freibleibend.

Näfels, Lachen, den 20. Juni 1928.

Die Bauleitung:

Jenny & Lampe, Architekten, Näfels.
J. Meier, Ingenieur, Lachen.

Elektro-Ingenieur

mit abgeschlossener Hochschulbildung für grösseres schweizerisches Elektrizitätswerk

gesucht.

Anmeldungen mit curriculum vitae, Angaben des frühesten Eintrittstermins, Gehaltsanspruch und Photo unter Chiffre Z. F. 2034 an
Rudolf Mosse, Zürich.

OCCASION

Ein gebrauchter **Eimerketten-Bagger** mit Rohöl-Fox-Motor, Marke Orenstein & Koppel, 25-30 m³ Stundenleistung ist billig zu verkaufen. Der Bagger ist noch in sehr gutem Zustand. Offerten unter Chiffre Z. M. 2002 befördert
Rudolf Mosse, Zürich.

Zu kaufen gesucht:
ein älterer noch gut erhaltener

Kesselwagen

cr. 1 1/2 m³ für Fuhrwerkbetrieb. Es kann event. auch ein älterer **Strassensprengwagen** in Betracht kommen. — Gefl. Offerten unter Chiffre Z. L. 1925 an
Rudolf Mosse, Zürich.



Bester Oberflächen-Schutz

SUBOX A.-G.
Langstr. 187
Zürich 5.

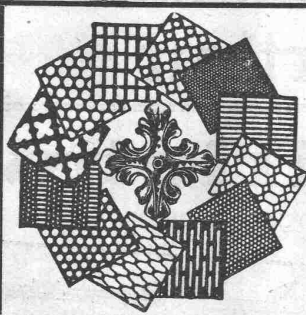


Gesucht per sofort:

Junger

Architekt

selbständig im Entwurf u. Detail. Gefl. Offerten mit Referenzen u. Gehaltsansprüchen unter Chiffre M. 1546 Gl. an
Publicitas, Glarus.



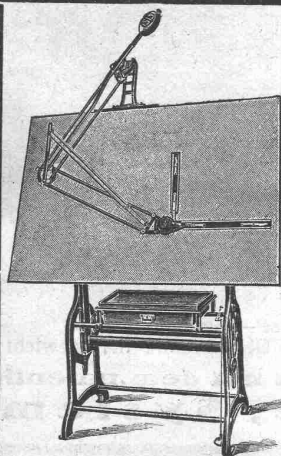
H. HEER & Co.
OLTEN

SPEZIALITÄT:
Gelochte und gepresste Bleche

Keim MINERALFARBEN

wetterfest und lichtecht
seit 50 Jahren anerkannt
bestes Material für farbige Fassaden. Man hüte sich vor Nachahmungen.

CHR. SCHMIDT
Zürich 5 Hafnerstrasse 47



Zeichentisch
„PERFEKTA“
mit **„ISIS“**
Zeichenmaschine

Bis 60 % Zeitersparnis.

Das Modell für den modernen technischen Zeichner.

MASSTABFABRIK SCHAFFHAUSEN A.-G.
Spezialfabrik für Zeichentische und Messgeräte.

Verlangen Sie Prospekte.

BREVETS D'INVENTION — MARQUES —

DR W. SCHMID - PHYSICIEN-CONSEIL

Ancien expert de Bureau de brevets

RECHERCHES - LITIGES - TRADUCTIONS

NEUCHÂTEL

Promenade Noir 8 et s/rendez-vous Téléphone 14.19

ARCHITEKT, BAUINGENIEUR oder BAUTECHNIKER

absolutes Praktiker und Statiker, mit entschiedener Begabung für Erledigung sämtlicher Bauleitungen und technischen Arbeiten eines Architekturbureaus, bietet sich Gelegenheit mit Kollegen, der künstlerische Tätigkeit ausübt, in **Basel** ein gut eingeführtes Architekturbureau zu übernehmen. Aufträge vorhanden. Interessenten mit Kapital ist die Möglichkeit geboten, sich an gesundem aussichtsreichem Unternehmen zu beteiligen. — Ausführliche Offerten befördert unter Chiffre B. M. 5336

Rudolf Mosse, Zürich.

ITALIENISCH

Uebersetzung techn. Abhandlungen u. Erledigung der Korrespondenz prompt in Zürich. Hr. a **Marca Spartaco, Zürich** Haldeneggsteig 7.

Gesucht

für sofort, junger, tüchtiger

Bautechniker

F. ZAI, Arch., AROSA.

Offene Reisenden-Stelle

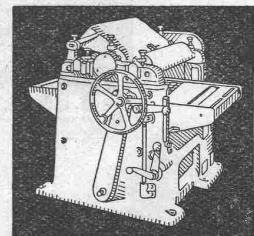
für tüchtigen, seriösen, gut präsentierenden

Bautechniker

deutsch, französisch, evtl. italienisch sprechend. Solche m. Kaufmann- oder Reisepraxis bevorzugt. Bei Zufriedenheit Dauerstelle. Handgeschriebene Offerten mit Zeugnis-Copien, Gehalts-Ansprüchen, Eintritts-Datum befördert unter Chiffre F. 2817 U.

Publicitas, Biel.

Hochleistungs-Holzbearbeitungs-MASCHINEN.



für alle Industrien
RAUSCHENBACH
Schaffhausen



ALLE ARTEN BEDACHUNGS-MATERIALIEN



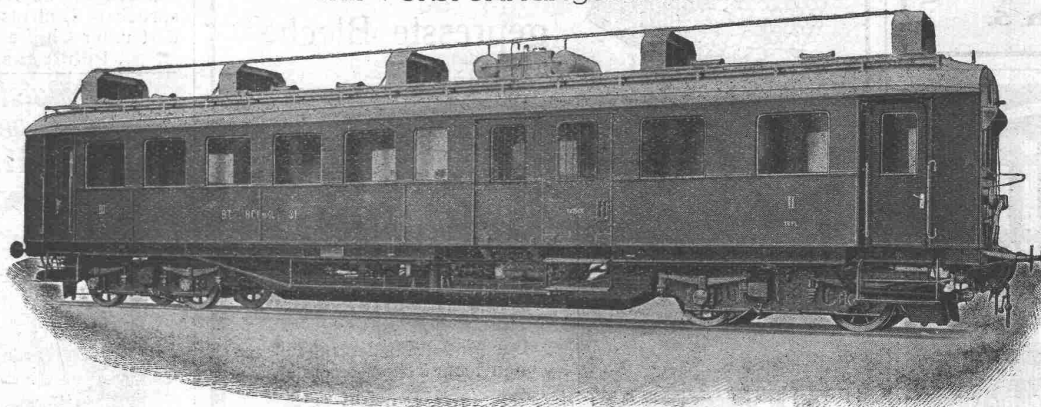
Ziegel A.G. Zürich

Verkaufsbureau der Werke: Zürcher Ziegeleien Zürich, Wettswil, Rafz und H. Keller, Schloss Teufen

RT. ANHEN

Schweizerische
Lokomotiv- und Maschinenfabrik
 Winterthur

Eisenbahn-Triebwagen
 mit Verbrennungsmotoren



Benzin-Triebwagen der Bodensee-Toggenburg-Bahn
 Motorleistung 200 PS, Fassungsvermögen 66 Sitzplätze und Gepäckraum. Leergewicht des Wagens ca. 36 t.

**Die Kraftübertragung erfolgt mit dem patentierten
 Oelschalgetriebe, System S. L. M.**