

Zeitschrift: Schweizerische Bauzeitung
Herausgeber: Verlags-AG der akademischen technischen Vereine
Band: 91/92 (1928)
Heft: 5

Werbung

Nutzungsbedingungen

Die ETH-Bibliothek ist die Anbieterin der digitalisierten Zeitschriften. Sie besitzt keine Urheberrechte an den Zeitschriften und ist nicht verantwortlich für deren Inhalte. Die Rechte liegen in der Regel bei den Herausgebern beziehungsweise den externen Rechteinhabern. [Siehe Rechtliche Hinweise.](#)

Conditions d'utilisation

L'ETH Library est le fournisseur des revues numérisées. Elle ne détient aucun droit d'auteur sur les revues et n'est pas responsable de leur contenu. En règle générale, les droits sont détenus par les éditeurs ou les détenteurs de droits externes. [Voir Informations légales.](#)

Terms of use

The ETH Library is the provider of the digitised journals. It does not own any copyrights to the journals and is not responsible for their content. The rights usually lie with the publishers or the external rights holders. [See Legal notice.](#)

Download PDF: 15.03.2025

ETH-Bibliothek Zürich, E-Periodica, <https://www.e-periodica.ch>

SCHWEIZERISCHE BAUZEITUNG

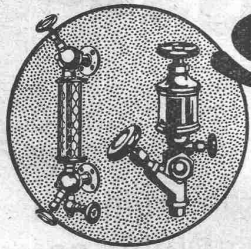
WOCHENSCHRIFT FÜR ARCHITEKTUR / INGENIEURWESEN / MASCHINENTECHNIK
REVUE POLYTECHNIQUE SUISSE

OFFIZIELLES ORGAN DES SCHWEIZER INGENIEUR- UND ARCHITEKTEN-VEREINS
UND DER GESELLSCHAFT EHEMAL. STUDIERENDER DER EIDG. TECHN. HOCHSCHULE
GEGRÜNDET 1883 VON ING. A. WALDNER / HERAUSGEGEBEN VON ING. C. JEGHER

Vereins-Mitglieder, beim Verlag, Schweiz 32 Fr.,
Ausland 40 Fr. jährl.; Nicht-Mitglieder 40 bzw.
50 Fr., postamtl. 30 Cts. mehr. / Einzel-Nr. 1 Fr.

VERLAG CARL JEGHER, ZÜRICH
Dianastrasse Nr. 5 / In Kommission
bei Rascher & Cie., Zürich u. Leipzig

Inserate durch RUDOLF MOSSE, Zürich, die
viergespaltene Colonelzeile 50, Titelseite 80 Cts.,
Anzeigen ausländ. Ursprungs 60 Cts., Titelseite 1 Fr.



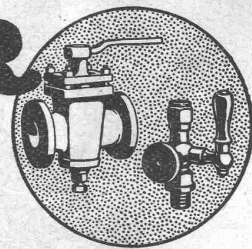
SULZER

ARMATUREN und ROHRLEITUNGSTEILE

für
Dampf, Wasser, Säuren, Luft etc.

Ausführliche Kataloge auf Verlangen

GEBRÜDER SULZER, AKTIENGESELLSCHAFT, WINTERTHUR



LUXFER

Verlangen Sie Prospekte

ROB. LOOSER & CIE., ZÜRICH

**Beton-Gitterfenster für Fabriken
sind billiger als schmiedeiserne**

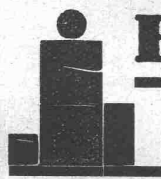
Telephon: Selnau 72.95



HEINRICH BRÄNDLI * HORGEN

Asphalt-, Dachpappen- und Holzcement-Fabrik

Asphalt-Beläge * Asphalt-Isolierungen



ED. BRUN, WÄDENSWIL 1

TELEPHON 102

Aelteste Spezialfabrik für Härte-Löt-Schweissprodukte, Antogen-Zusatz-
materialien, Lager-Kühlfette, Lager-Kühlöle, Technische Öle und Fette

Preise auf Anfrage

Preise auf Anfrage



OTIS-AUFZÜGE

Mit Microsteuerung — Unbegrenzte Hubhöhen — Höchste Geschwindigkeiten

Telephon: Selnau 21.66 OTIS-AUFZUGSWERKE, FABRIK ZÜRICH Birmensdorferstraße 273

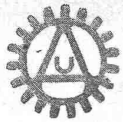
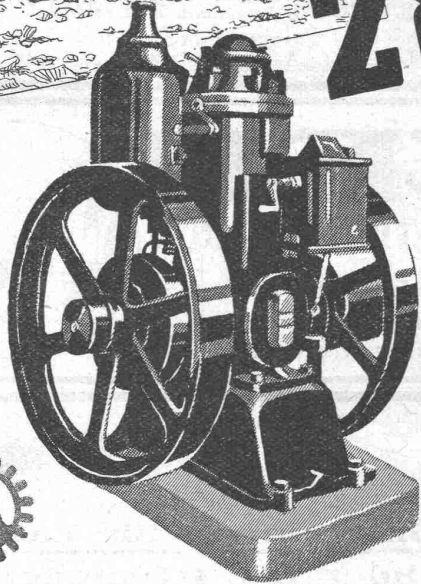
Joh. Müller

Centralheizungen
als Spezialität

RÜTI (ZCH) TEL. 30 • ZÜRICH 1, BELLEVUE, TEL. HOTTINGEN 324 • CHUR, TEL. 160



Auf 2800 Meter Höhe



arbeitet "PETTER" - der wirtschaftlichste Roh-Oel-Motor - störungsfrei. "PETTER" springt dank dem durchkonstruierten Kaltanlasser auch bei kaltem Wetter sofort an. Verlangen Sie Spezial-Prospekt.

U. AMMANN
Maschinenfabrik A-G
Langenthal

ESCHER WYSS WASSERTURBINEN

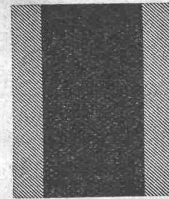


W 1640

KRAFTWERK RJUKÅN, NORWEGEN
Francisturbine, Gefälle 280 m, Leistung 17,500 PS. Erreichter Wirkungsgrad 91,4 %.

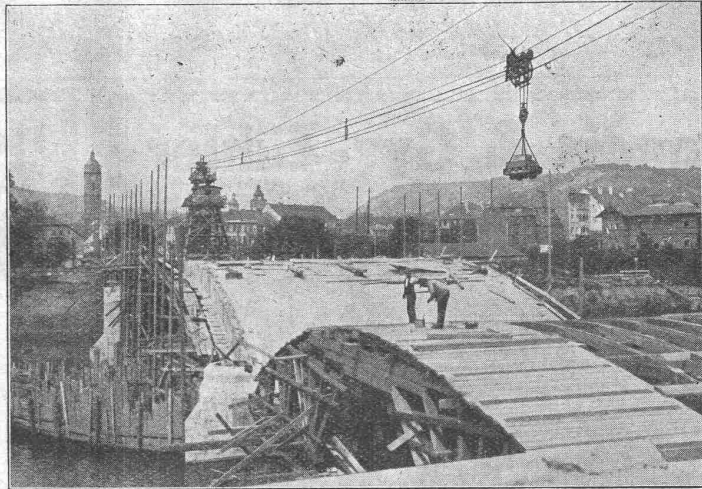
BLEICHERT

TRANSPORTANLAGEN



Kabelkrane gehören in den Baumaschinenpark wie Rammen oder Mischer. Sie übernehmen alle Förderaufgaben des Baubetriebes und können bei den verschiedensten Bauarbeiten verwendet werden.

Bleichert-Kabelkrane haben oft nach einander bei vier, fünf und mehr Bauten ihre anerkannt vorzüglichen Dienste geleistet.



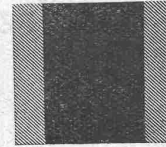
Kabelkran beim Brückenbau.

ADOLF BLEICHERT & CO. A. G. LEIPZIG

DRAHTSEILBAHNEN · KABELKRANE · NAHFÖRDERMITTEL

VERTRETER FÜR DIE SCHWEIZ:

ROBERT AEBI & CIE., A.-G., ZÜRICH



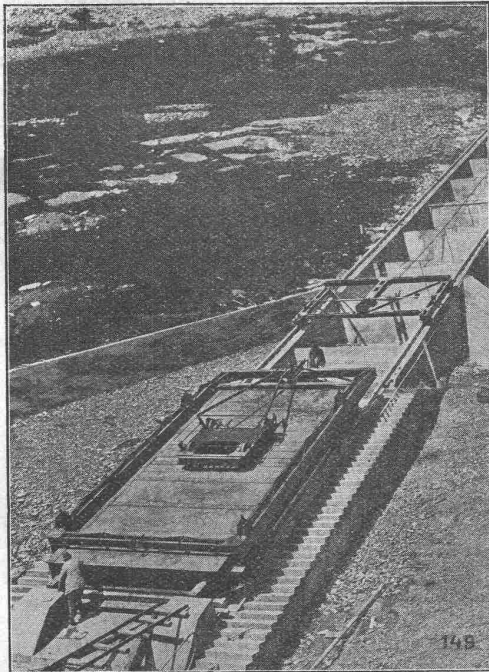
Gesellschaft der L. von Roll'schen Eisenwerke, Gerlafingen

Gegründet 1823

Werk „Giesserei Bern“ in Bern

Gegründet 1823

Konstruktionswerkstätten,
Eisengiesserei



149

Schütze zum Stollenabschluss
Wäggital, max. Wasserdruck
ca. 2300 t.

Schützenanlagen

Eisenbahnmaterial
Hebezeuge
Wehreinrichtungen
Zahnradbahnmaterial
Standseilbahnen
Kabelbaggeranlagen
Allgem. Maschinenbau



Telegramme: Giesserei Bern

Telephon: Bollwerk 1066

Glas Beton

System
„Fortuna“

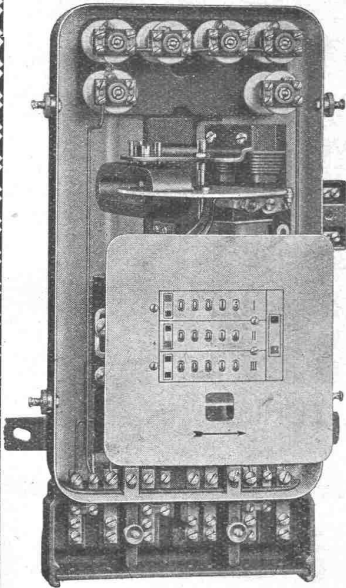
begehbar

solide und vorteilhafte Ausführung

**WALTHER & MÜLLER
BERN**

TELEPH. BOLLWERK 4912 / EIGENES TECHN. BUREAU

Landis & Gyr-Zähler für Spezialtarife



Dreifachtarif-Zähler

Höchste
Messgenauigkeit
und
Betriebssicherheit

Verlangen Sie
unsere
Druckschriften.

LANDIS & GYR, A.-G.
ZUG

Maschinenfabrik Weingarten

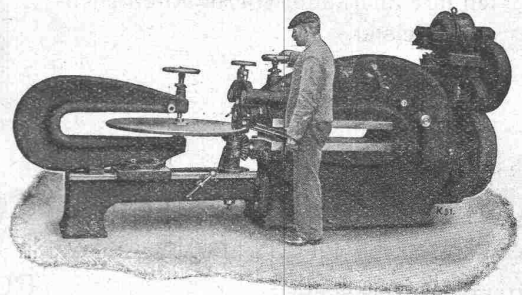
vormals HCH. SCHATZ, A.-G.



Weingarten, Württ.



Ausstellungslager:
ZÜRICH, Ausstellungsstr. 25, Tel.: Selnau 92.57
Vertreter: MAX BARON



Kreis- und Streifenscherer

Eisen- und Blechbearbeitungsmaschinen

wie:

- | | |
|--------------------|-------------------------|
| Blechscheren | Excenterpressen |
| Profilelsenscheren | Kurbelpressen |
| Kreisscheren | Nietpressen |
| Figurscheren | Ziehpressen |
| Kurbelafelscheren | Friktionsspindelpressen |
| Lochmaschinen | Abkantmaschinen |
| Ausklinkmaschinen | Blechblegmaschinen |
| Dekupiermaschinen | Blechrichtmaschinen |



GESELLSCHAFT DER LUDW. VON ROLL'SCHEN EISENWERKE

FILIALE: **EISENWERK CLUS** KT. SOLOTHURN



TRANSMISSIONEN

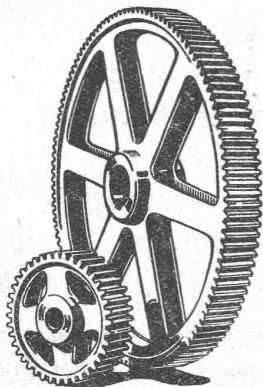
in moderner Ausführung, mit Ringschmierlagern oder Kugellagern.
Komplette Anlagen für alle Industriezweige.

Benn's Patent-Reibungskupplungen.
Elektromagnetische Reibungskupplungen.

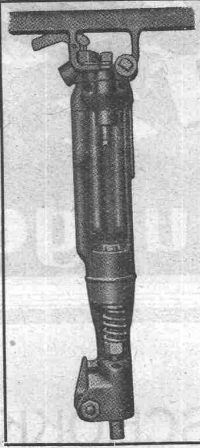
Patentiert in der Schweiz und im Auslande.
Patent-LENIX-Getriebe

FILIALE: **GIESSEREI OLTEN**

Rohguss zu Riemenscheiben und Zahnrädern
jeder Grösse und Konstruktion.



Zahnräder



EIN VERSUCH

wird auch Sie überzeugen

dass die

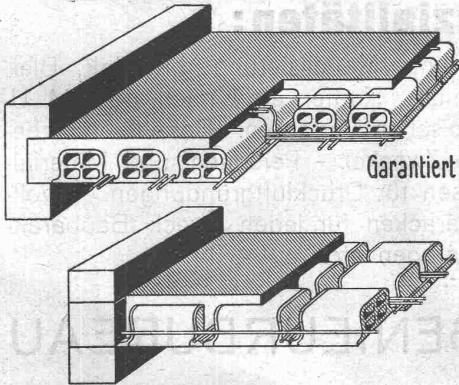
Betonbrecher

der **COMPAGNIE INGERSOLL-RAND**
in Bezug auf Leistung und Oekonomie **unübertrefflich** sind.

Probesendungen kostenlos und unverbindlich.

ROBERT AEBI & C^{IE}, A.-G., ZÜRICH
Werdmühleplatz 2 **Telephon: Selnau 17.50**

Deckenkonstruktion Laupersteine



Garantiert salpeterfrei!

33×33×10 cm
33×33×14 "
33×33×18 "
33×33×22 "

Verkaufsbureau:

BAUMATERIAL A.-G.
BIEL

Centralstrasse 89a Tel. 1082 & 1062

ZEISS

Nivellier-Instrument IV

mit verdecktem Teilkreis

Seitenfeinbewegung / Innenfokussierung

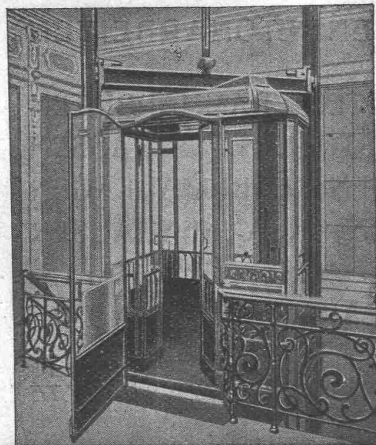
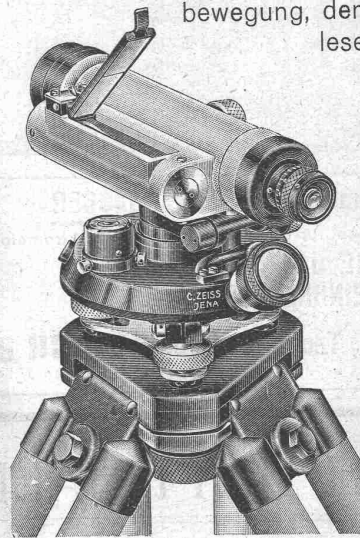
Nach erfolgter Zielung kann, durch einfache Blick-
änderung nach unten und ohne die geringste Kopf-
bewegung, der Kreis bequem abge-
lesen werden.

*

Winkelprismen
Nivellierlatten

*

Druckschriften und wei-
tere Auskünfte kostenfrei
durch



RUEGGER- AUFZÜGE KRANE

Transportanlagen, Hand- u. Elektro-
Flaschenzüge aller Art

erstellt betriebsicher und wirtschaftlich

Maschinenfabrik Ruegger & Co., A.-G., Basel

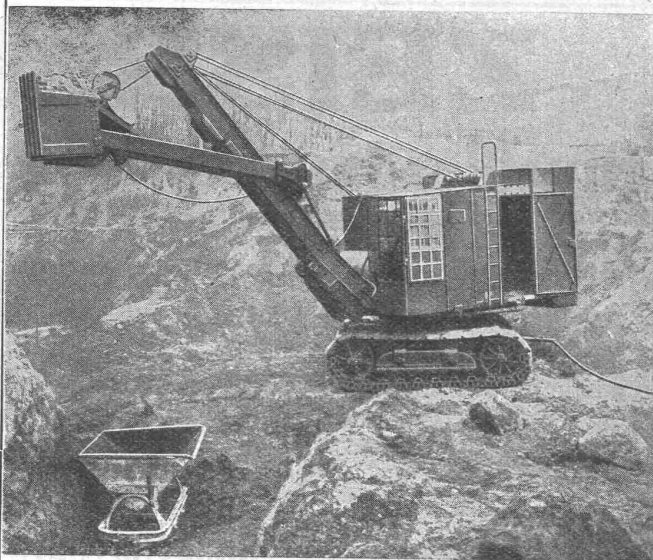
Gegründet 1896

Gebrüder Hotz

ZÜRICH 6

Elektrische Unternehmungen

WESERHÜTTE

LÖFFELBAGGER und **EIMERKETTENBAGGER**
 auf Raupenketten und Schienen, für Dampf-, Diesel- und Elektromotor
TRANSPORTEURE und **GURTFÖRDERER**,
STEINBRECHER

Vertretung:
RAUSSER & CIE., Techn. Bureau, ZÜRICH 8
 Mühlebachstrasse 72 Telephone: Hottingen 27.84

A.-G.
CONRAD ZSCHOKKE
DÖTTINGEN
 (Aargau)

EISENBAU.

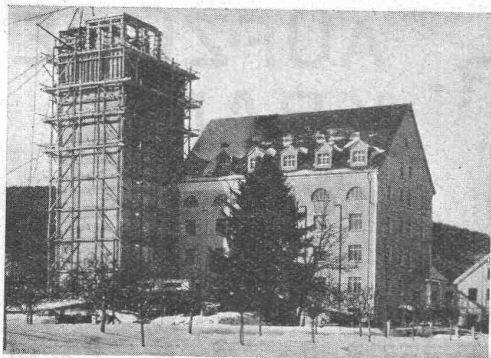
Brücken, Hoch- und Industriebauten, Stauwehre, Maste, Konstruktionen für Bauinstallationen, Krane, Kessel- und Blecharbeiten, Druckrohre, Treppen, Fenster etc.

Spezialitäten:

Verzinkung (Metallisierung mit Zink, Blei, Aluminium, Kupfer etc.) nach dem M. U. Schoop'schen Verfahren. (Behälter für chemische Zwecke). - Personen- und Materialschleusen für Druckluftgründungen. - Wellblechbaracken für jeden Zweck (Baubaracken, Garagen etc.)

INGENIEURBUREAU

HEINRICH HATT-HALLER, HOCH- UND TIEFBAU-UNTERNEHMUNG, ZÜRICH



Neumühle Töss

Ing.-Bureau Wickart & Co.

AUSFÜHRUNG ALLER HOCH-, TIEF- UND EISENBETONARBEITEN

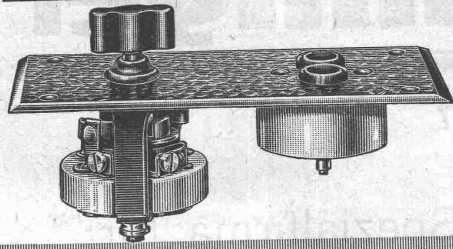
STAUMAUERN, BAHNBAUTEN, RAMMARBEITEN
 TUNNELS, BRÜCKEN, STOLLEN, STRASSEN
 KANÄLE, GELEISEANLAGEN, FABRIKANLAGEN
 SILOS, BANKEN, KIRCHEN, KRANKENHÄUSER
 HOTELS, VILLEN- U. WOHNHÄUSER, GESCHÄFTS-
 HÄUSER, UMBAUTEN, REPARATUREN ETC. ETC.

STANGENLOSE GERÜSTUNGEN NACH EIGENEM PATENTE

ADOLF FELLER, HORGEN

FABRIK ELEKTRISCHER APPARATE

baut u. a. als Spezialität



Apparate für Unterputzmontage

patentierter, erprobter Konstruktion für jede Beanspruchung.

— Illustrierte Sonderlisten auf Wunsch gratis und franko. —

Vertreterbesuch bereitwilligst.

DAS ULTRAVIOLETTE STRAHLEN durchlassende FENSTERGLAS

für Krankenhäuser
Sanatorien
Kinderheime
Schulen
Kinderzimmer
Wintergärten
Wohn- und
Arbeitsräume

Amtl. Atteste u. Prospekte z. Verfügung

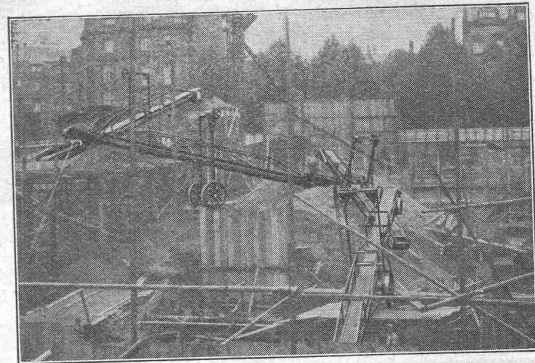
Vertreterbesuch u. Kostenanschläge unverbindlich.

ULTRAVIOLETT-GLAS-
VERTRIEBS-GESELLSCHAFT M. B. H., BERLIN.

Generalvertretung für die Schweiz:

LEGNOVITRA HANDELSGESELLSCHAFT A.-G.
Telephon: Seinau 70.90 ZÜRICH 2 Tödistrasse 63

Fredenhagen



FÖRDERBÄNDER

ermöglichen grösste Lohnersparnis und Leistungssteigerung im Baugewerbe.

SPEZIALAUSFÜHRUNG für Kies, Betongemisch, Säcke etc.

Referenzen aus der Baubranche.
Kataloge etc. auf Wunsch.

Wilhelm Fredenhagen Offenbach am Main

Nicht verdecken, sondern blosslegen soll man die Struktur des Betons durch

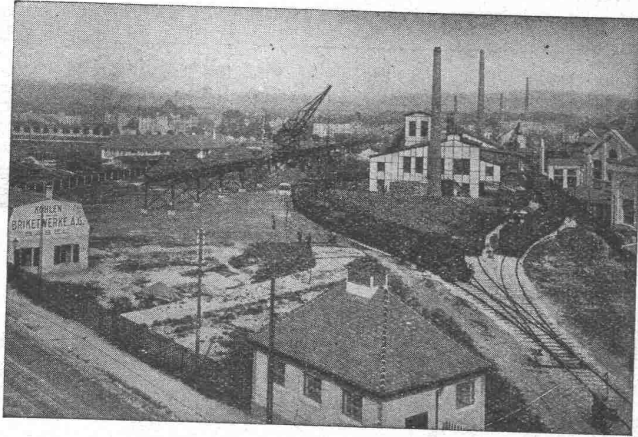


Auf die Schalung gestrichen, besitzt Contex die Eigenschaft, das Abbinden des Zementes auf eine gewisse Tiefe zu verhindern. Dadurch bleibt die hässliche, graue Oberflächenhaut weich und kann nach dem Ausschalen mittelst Drahtbürste oder starkem Wasserstrahl entfernt werden. Soll eine Betonfläche verputzt werden, so ergibt die Vorbehandlung mit Contex die zu dauernder Haftung erforderliche rauhe Unterlage.

Anfragen erbeten an **CONTEX S.A., GENÈVE** Postfach Rive 244

Walo Bertschinger

ZÜRICH, Hafnerstrasse 7



Geleise-Anlage der Kohlen- und Brikettwerke A.-G., Basel

Spezialfirma für:

Geleisebau

Ständiges grosses **Lager** in
Normalbahn- und Fabrikgeleisen,
Weichen und Drehscheiben,
Geleiseneubau, Unterhalt, Repara-
turen.

Geleisebau-Werkstatt.

Abnormale Geleise-Anlagen

Asphaltoid

das elastische

Isolier- und Bedachungsmaterial

Vorzüglich geeignet für Fundamentisolierungen,
Flachbedachungen, Garagen, Terrassen etc.

Verlangen Sie gefl. Ausführungsmuster und Prospekte.

Meynadier & Cie  Zürich