

Zeitschrift: Schweizerische Bauzeitung
Herausgeber: Verlags-AG der akademischen technischen Vereine
Band: 91/92 (1928)
Heft: 8

Werbung

Nutzungsbedingungen

Die ETH-Bibliothek ist die Anbieterin der digitalisierten Zeitschriften. Sie besitzt keine Urheberrechte an den Zeitschriften und ist nicht verantwortlich für deren Inhalte. Die Rechte liegen in der Regel bei den Herausgebern beziehungsweise den externen Rechteinhabern. [Siehe Rechtliche Hinweise.](#)

Conditions d'utilisation

L'ETH Library est le fournisseur des revues numérisées. Elle ne détient aucun droit d'auteur sur les revues et n'est pas responsable de leur contenu. En règle générale, les droits sont détenus par les éditeurs ou les détenteurs de droits externes. [Voir Informations légales.](#)

Terms of use

The ETH Library is the provider of the digitised journals. It does not own any copyrights to the journals and is not responsible for their content. The rights usually lie with the publishers or the external rights holders. [See Legal notice.](#)

Download PDF: 14.03.2025

ETH-Bibliothek Zürich, E-Periodica, <https://www.e-periodica.ch>

SCHWEIZERISCHE BAUZEITUNG

WOCHENSCHRIFT FÜR ARCHITEKTUR / INGENIEURWESEN / MASCHINENTECHNIK
REVUE POLYTECHNIQUE SUISSE

OFFIZIELLES ORGAN DES SCHWEIZER INGENIEUR- UND ARCHITEKTEN-VEREINS
UND DER GESELLSCHAFT EHEMAL. STUDIERENDER DER EIDG. TECHN. HOCHSCHULE
GEGRÜNDET 1883 VON ING. A. WALDNER / HERAUSGEGEBEN VON ING. C. JEGHER

Vereins-Mitglieder, beim Verlag, Schweiz 32 Fr.,
Ausland 40 Fr. jährl.; Nicht-Mitglieder 40 bzw.
50 Fr., postamtl. 30 Cts. mehr. / Einzel-Nr. 1 Fr.

VERLAG CARL JEGHER, ZÜRICH
Dianastrasse Nr. 5 / In Kommission
bei Rascher & Cie., Zürich u. Leipzig

Inserate durch RUDOLF MOSSE, Zürich, die
viergespaltene Colonelzeile 50, Titelseite 80 Cts.,
Anzeigen ausl. Ursprungs 60 Cts., Titelseite 1 Fr.

PRG
PRA



JALOUSIELADEN

mit Eckfriesverbindung
+PATENT N° 61144

BESCHLÄGE

in bester Ausführung
fertig am Bau angeschlagen

Wilh. Baumann Rolladenfabrik Horgen

Eisenbeton-Pläne

Dr. ing. E. Suter

Ingenieurbureau

Zürich 1

Pelikanstrasse 3
Tel.: Selnau 90.40

ED. BRUN, WÄDENSWIL 1

TELEPHON 102

Älteste Spezialfabrik für Härte-Löt-Schweissprodukte, Autogen-Zusatz-
materialien, Lager-Kühlfette, Lager-Kühlöle, Technische Öle und Fette

Preise auf Anfrage

Preise auf Anfrage

Kittlose Verglasungen

mit hydraulisch gepressten Bleibanden für Oberlichter und Shedbauten aller Art, auf Eisen-, Holz- und
Betonkonstruktionen, mit Draht- und Rohglas, widerstandsfähig gegen säurehaltige Dämpfe, erstellt

JAKOB SCHERRER, Bleicherweg 26, ZÜRICH 2

Fabrikation von Bleiröhren und Bleiprofilen aller Art - Kataloge und Offerten kostenlos

Bodenbelag

A. übernimmt sämtliche
Arten von Bodenbe-
lägen. Fertige Böden,
G. Unterlagsböden, Par-
kett, Platten.

Zürich Nordstrasse 34
Telephon: Hoffingen 63.88 und 44.61

Spezialität:
Steinholz - Beläge.

E. G. Portland, Zürich

Jura-Cementfabriken, Aarau

Aargauische Portland-Cementfabrik Holderbank-Wildegg

Portland-Cementwerk Würenlingen-Siggental A.-G.

Cement- und Kalkfabriken R. Vigier A.-G.

Portland-Cementfabrik, Laufen

Schweiz. Cement-Industrie-Gesellschaft, Heerbrugg

S. A. des chaux et ciments de Baulmes et Vouvry

Portland-Cementwerk Thayngen A.-G.

Cement- und Kalkwerk Liesberg A.-G.

K. Hürlimann Söhne, Brunnen

Wilhelm Brodtbeck A.-G., Liestal

Cementwerke Därligen A.-G., Bern

Ciment Portland S. A., St. Sulpice

Société des usines de Grandchamp et de Roche

empfehlen ihren

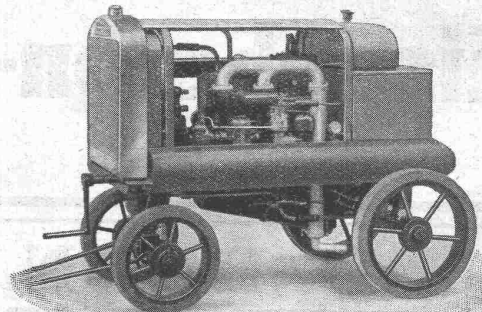
Ia. Portland-Cement.

Verkauf durch die Fabriken selbst

Die fahrbaren

F M A

KOMPRESSOREN



sind die billigsten und dennoch die leistungsfähigsten für alle Bauarbeiten

Saugleistungen von 60 bis 600 cbm/Std. bei 7 atü
mit Benzol-Motor
mit Rohöl-Motor

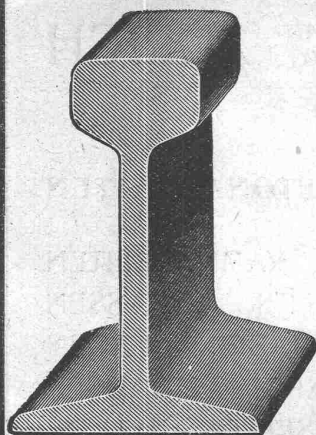
Auch mietweise

Verlangen Sie Prospekte und Kostenvoranschläge unverbindlich von

A. SPECKEN / ZÜRICH

Böcklinstrasse 16 / Telefon H. 29.53

Sämtliche Werkzeuge für Strassenbau etc.



Rollbahnmaterial

jeder Art

wie Geleise, Weichen, Drehscheiben, Seitenkipwagen, Plattformwagen,
Dampf- und Motor-Lokomotiven für jede Spurweite, Motor-Triebwagen

in Kauf und Miete

Grosse Vorräte in Kleinmaterialien

Billigst durch:

ROBERT AEBI & CIE., A.-G., ZÜRICH

BAUMASCHINEN

BAUWERKZEUGE

ROLLMATERIAL

F. GAUGER & CO. ZÜRICH

Rolladen aus Stahlblech

Verschiedene Systeme und Profile, Einzel- oder Gruppen-Antrieb, von Hand oder elektrisch.

Ausbalancierung durch Federn oder Gegengewicht.

Basculture

⊕ Patent No. 120,463,
zum Hochschieben, zusammenklappbar.

Für Autogaragen, Magazine etc.

Eisenhochbau

Ständer und Unterzüge. Masten.

Eiserne Fenster, kittlose Oberlichter.

Schaufenster-Konstruktionen

in Eisen und Bronze.

Sonnenstoren, Scherengitter.

Wellbleche

gerade und bombiert.

Wellblechbauten, Veloständer.

Eiserne Transportfässer

aus Schwarzblech oder verzinkt.

Autogen oder elektrisch geschweisst.

„Ergo“ Stahl-Möbel

für Registratur und Archive.

Kostenvoranschläge — Projekte — Referenzen.

BUCA

bezeichnet die Erzeugnisse der

Buca-Klinkerwerke A. G.
Buchwäldchen bei Calau NL

Wir empfehlen unsere bewährten

Buca-farbigen Fassadenklinker

Buca-Eisenklinker

Buca-Pflasterklinker

Buca-Tresorklinker

Buca-Wasserbauklinker

und unsere übrigen erstklassigen Fabrikate
Klinker liefern wir in deutschem Normal-Format und in
Oldenburger-Format

Baumesse Leipzig (Ausstellungsgelände)
vom 26. August bis 1. September 1928,
Halle 1, Stand 47.

Worauf haftet Verputz am besten?

Auf durch



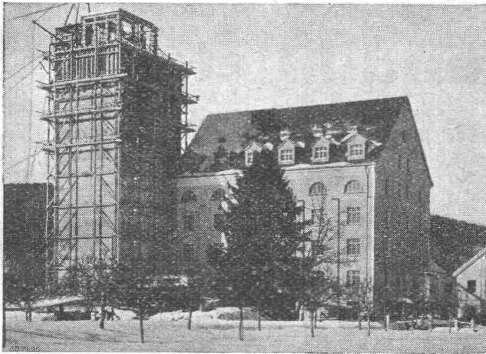
gerauhten Betonflächen!

Warum?

Contex besitzt die Eigenschaft, den Zement auf eine gewisse Tiefe am Abbinden zu verhindern. Er wird als Lack auf die Schalung gestrichen und nach dem Ausschalen kann die sonst harte, nun weiche Zementhaut abgebürstet oder durch starken Wasserstrahl weggespült werden, wodurch die rauhe Struktur des Betons blossgelegt wird, eine tadellose Verputzgrundfläche ergebend.

Anfragen erbeten an **CONTEX S. A., GENÈVE** Postfach Rive 244

HEINRICH HATT-HALLER, HOCH- UND TIEFBAU-UNTERNEHMUNG, ZÜRICH



Neumühle Töss

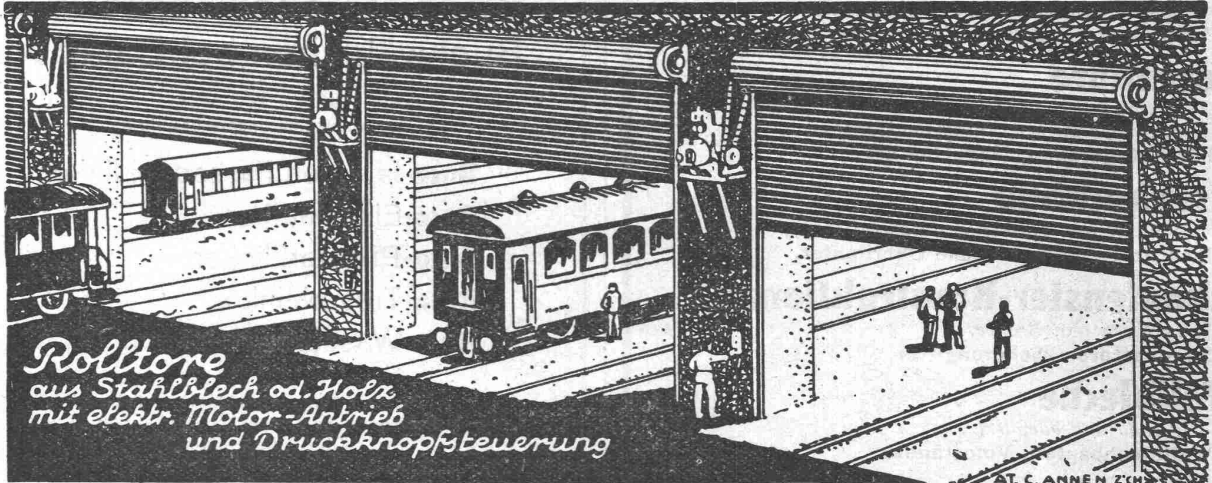
Ing.-Bureau Wickart & Co.

AUSFÜHRUNG ALLER HOCH-, TIEF- UND EISENBETONARBEITEN

STAUMAUERN, BAHNBAUTEN, RAMMARBEITEN
TUNNELS, BRÜCKEN, STOLLEN, STRASSEN
KANÄLE, GELEISEANLAGEN, FABRIKANLAGEN
SILOS, BANKEN, KIRCHEN, KRANKENHÄUSER
HOTELS, VILLEN- U. WOHNHÄUSER, GESCHÄFTS-
HÄUSER, UMBAUTEN, REPARATUREN ETC. ETC.

STANGENLOSE GERÜSTUNGEN NACH EIGENEM PATENTE

Rolladenfabrik A.Griesser A.G. Aadorf

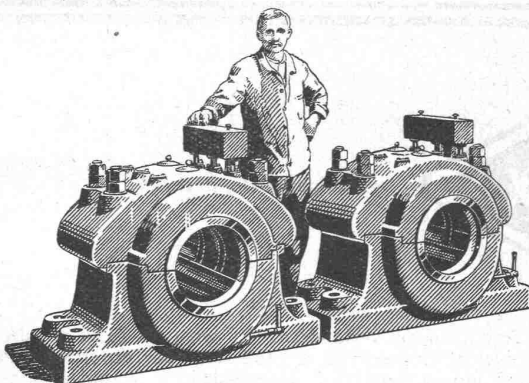


Rolltore aus Stahlblech od. Holz mit elektr. Motor-Antrieb und Druckknopfsteuerung

Zweigniederlassung: **Zürich** Militärstrasse 108



GESELLSCHAFT DER LUDW. VON ROLL'SCHEN EISENWERKE
· FILIALE: **EISENWERK CLUS** KT. SOLOTHURN ·



Schwere Stahlager 350 mm Bohrung mit Ring- und Zirkulationsschmierung für 360 Umdrehungen pro Minute.

Transmissionen

in moderner Ausführung, mit Ringschmierlagern oder Kugellagern
Komplette Anlagen für alle Industriezweige

BENN'S PATENT-REIBUNGS-KUPPLUNGEN
Elektromagnetische Reibungskupplungen

Patentiert in der Schweiz und im Auslande.

Stirnräder-Reduktionsgetriebe
Schneckengetriebe **LENIX-Getriebe**

FILIALE: GIESSEREI OLTEN

Rohguss zu Riemenscheiben und Zahnrädern jeder Grösse und Konstruktion.

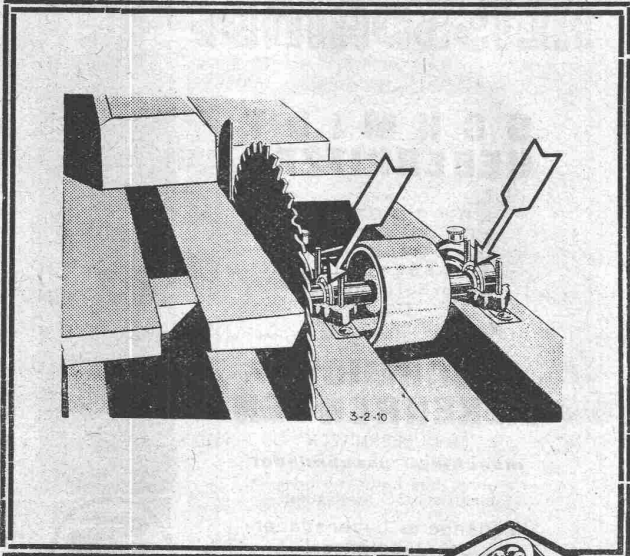


Patentierte **VISCIN**-Luftfilter

für Lüftungs- und Heizungs-Anlagen, Turbogeneratoren, Kompressoren, Motoren usw.

BESTES FILTER DER GEGENWART

Ventilator A.-G., Stäfa-Zürich



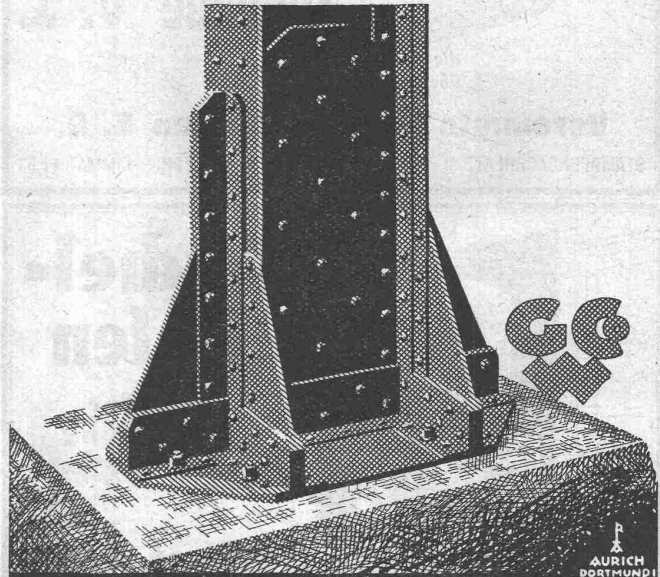
**Besäum
kreissäge** mit



Kugellager

Das vollkommene
System

SCHWEINFURTER PRÄZISIONS-KUGELLAGER-WERKE
FICHTEL & SACHS AG
GENERALVERTRETUNG FÜR DIE SCHWEIZ:
AMSLER & CO., FEUERTHALEN Kt.Zsch



EISEN- KONSTRUKTIONEN

HOCHBAUTEN · MASTE · BLECHARBEITEN
PROJEKTE · STATISCHE BERECHNUNGEN

**GEILINGER U. CO
WINTERTHUR**



OEDERLIN METALLGUSS

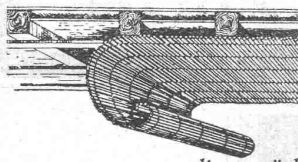
bürgt Ihnen für gute Qualität
bei rationellen Giessverfahren

Messing- und Bronzelegierungen für die gesamten Bedürf-
nisse der Industrie. Hochwertige Speziallegierungen. Man-
ganbronzes mit hoher Festigkeit und grosser Dehnung.
Aluminiumguss. Elektron guss, leichtestes Nutzmetall
(spez. Gewicht 1.8).

A.-G. OEDERLIN & CIE. / BADEN, SCHWEIZ

Joh. Müller Centralheizungen als Spezialität

RÜTI (ZCH) TEL. 30 • ZÜRICH 1, BELLEVUE, TEL. HOTTINGEN 324 • CHUR, TEL. 160

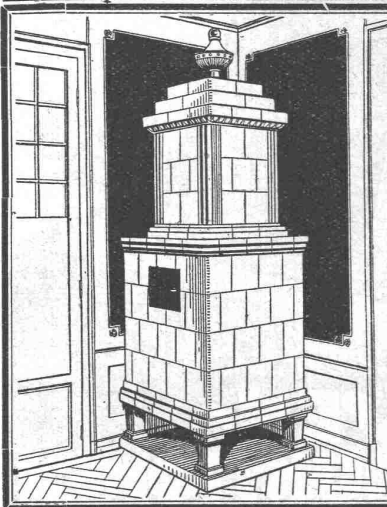


Schilfrohr-Gewebe V. S.

die vorzügliche, billige, un-
übertroffene Plafond-Decke

Vereinigte Schilfwebereien E. G.

STAMPFENBACHPLATZ 1 - ZÜRICH - TELEPH.: LIMMAT 11.63



Kachel-Oefen

in jeder
Ausführung

**Ofenfabrik
Kohler A.G.**

Mett bei Biel

Das lästige
und zeitraubende
Zerschneiden der

Drahtziegel-Rollen

fällt weg. Die
Schweiz. Drahtziegel-
Fabrik A.-G., Lotzwil
liefert

Drahtziegel-Streifen

in allen Breiten.
Muster und Preislisten verlangen

Goldene Medaillen:
Bern 1914, Barcelona 1921
Burgdorf 1924, Bern 1925

SCHMIDTSCHE HEISSDAMPF-G.M.B.H.

SCHMIDT UEBERHITZER

F Ü R
LOKOMOTIVEN
LOKOMOBILEN
DAMPFSCHIFFE
STRASSENWALZEN
ORTSFESTE ANLAGEN
U. S. W.

15 bis 25% Kohlenersparnis.

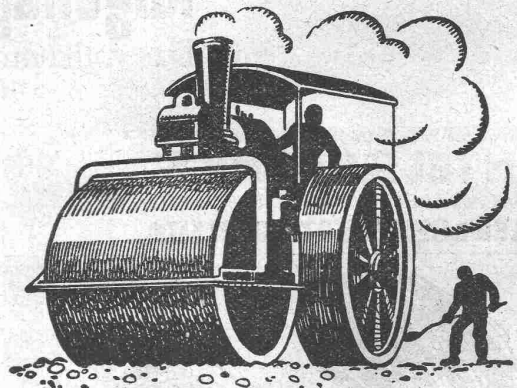
SCHMIDT UMKEHRENDEN

FÜR UEBERHITZER
maschinell geschmiedet
ohne jede autogene oder
elektrische Schweissung.

Verlängerte Lebensdauer
der Ueberhitzer!



VERTRETUNG FÜR DIE SCHWEIZ:
INGENIEUR ED. GAMS, ZÜRICH 8



SCHWEIZ. STRASSENBAU- UNTERNEHMUNG A. G.

ALPNACH
BAHNHOFPLATZ
TEL.: 7

BERN
LAUPENSTR. 8
TEL.: BOLLWE K 34.33

ZÜRICH
STEINWIESSTR. 40
TEL.: H. 48.01

LAUSANNE
RUE D'ETRAZ 20 SOLOTHURNERSTR. 4
TEL.: 20.28

OLTEN
TEL.: 7.88

BASEL
RHEINLÄNDERSTR. 3
TEL.: SAFRAN 28.90

CHUR
U. BAHNHOFSTR. 230
TEL. 147 (-31)

Stampfasphaltbeläge

Plan-Kopien

aller Art

ED. AERNI-LEUCH, BERN

Lichtpaus-

Paus- und Detail-Papiere und -Apparate.

ED. AERNI-LEUCH, BERN