

Zeitschrift: Schweizerische Bauzeitung
Herausgeber: Verlags-AG der akademischen technischen Vereine
Band: 91/92 (1928)
Heft: 4

Werbung

Nutzungsbedingungen

Die ETH-Bibliothek ist die Anbieterin der digitalisierten Zeitschriften. Sie besitzt keine Urheberrechte an den Zeitschriften und ist nicht verantwortlich für deren Inhalte. Die Rechte liegen in der Regel bei den Herausgebern beziehungsweise den externen Rechteinhabern. [Siehe Rechtliche Hinweise.](#)

Conditions d'utilisation

L'ETH Library est le fournisseur des revues numérisées. Elle ne détient aucun droit d'auteur sur les revues et n'est pas responsable de leur contenu. En règle générale, les droits sont détenus par les éditeurs ou les détenteurs de droits externes. [Voir Informations légales.](#)

Terms of use

The ETH Library is the provider of the digitised journals. It does not own any copyrights to the journals and is not responsible for their content. The rights usually lie with the publishers or the external rights holders. [See Legal notice.](#)

Download PDF: 14.03.2025

ETH-Bibliothek Zürich, E-Periodica, <https://www.e-periodica.ch>

SCHWEIZERISCHE BAUZEITUNG

WOCHENSCHRIFT FÜR ARCHITEKTUR / INGENIEURWESEN / MASCHINENTECHNIK
REVUE POLYTECHNIQUE SUISSE

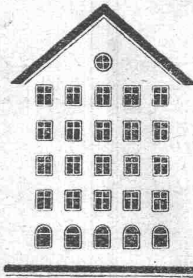
OFFIZIELLES ORGAN DES SCHWEIZER INGENIEUR- UND ARCHITEKTEN-VEREINS
UND DER GESELLSCHAFT EHEMAL. STUDIERENDER DER EIDG. TECHN. HOCHSCHULE
GEGRÜNDET 1883 VON ING. A. WALDNER / HERAUSGEGEBEN VON ING. C. JEGHER

Vereins-Mitglieder, beim Verlag, Schweiz 32 Fr.,
Ausland 40 Fr. jährl.; Nicht-Mitglieder 40 bzw.
50 Fr., postamtl. 30 Cts. mehr. / Einzel-Nr. 1 Fr.

VERLAG CARL JEGHER, ZÜRICH
Dianastrasse Nr. 5 / In Kommission
bei Rascher & Cie., Zürich u. Leipzig

Inserate durch RUDOLF MOSSE, Zürich, die
viergespaltene Colonelzeile 50, Titelseite 80 Cts.,
Anzeigen ausl. Ursprungs 60 Cts., Titelseite 1 Fr.

Fenster



Kiefer. Zürich

Sie sind gut beraten mit

STREBEL HEIZKESSELN

ED. BRUN, WÄDENSWIL 1

TELEPHON 102

Aelteste Spezialfabrik für Härte-Löt-Schweisssprodukte, Autogen-Zusatz-
materialien, Lager-Kühlfette, Lager-Kühlöle, Technische Öle und Fette

Preise auf Anfrage

Preise auf Anfrage



Schindler-Aufzüge

wirtschaftlich, betriebsicher, geräuschlos,

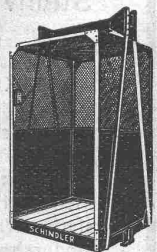
ausserordentlich preiswert

Schindler & Cie

Aufzügefabrik

Luzern

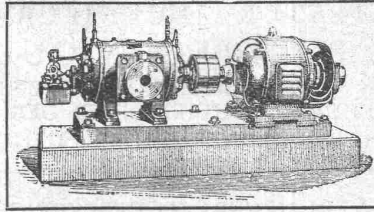
GEGRÜNDET 1874



Dieser Nummer liegt ein Prospekt betr. „Der Verkehrswasserbau“,
der Firma Jul. Springer, Berlin W. 9, bei.

BURCKHARDT

Kolben- und Rotations-
Maschinen
50 jährige Erfahrung



Riemenantrieb oder direkte
Kupplung mit Motoren
Erstklassige Ausführungen

KOMPRESSOREN — VAKUUMPUMPEN

MASCHINENFABRIK BURCKHARDT A. G. BASEL

F. GAUGER & CO. ZÜRICH

Rolläden aus Stahlblech

Verschiedene Systeme und Profile, Einzel- oder Gruppen-Antrieb, von Hand oder elektrisch.

Ausbalancierung durch Federn oder Gegengewicht.

Basculture

⊕ Patent No. 120,463,
zum Hochschieben, zusammenklappbar.

Für Autogaragen, Magazine etc.

Eisenhochbau

Ständer und Unterzüge. Masten.

Eiserne Fenster, kittlose Oberlichter.

Schaufenster-Konstruktionen

in Eisen und Bronze.

Sonnenstoren, Scherengitter.

Wellbleche

gerade und bombiert.

Wellblechbauten, Veloständer.

Eiserne Transportfässer

aus Schwarzblech oder verzinkt.

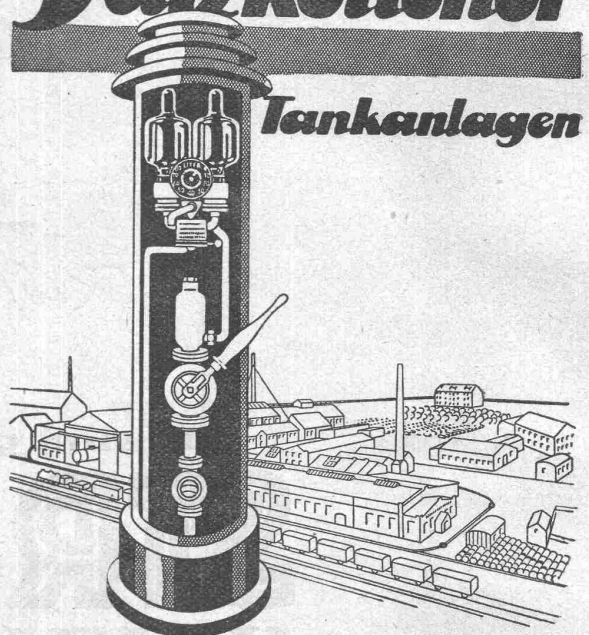
Autogen oder elektrisch geschweisst.

„Ergo“ Stahl-Möbel

für Registratur und Archive.

Kostenvoranschläge — Projekte — Referenzen.

Salzkottener Tankanlagen



Fabrik explosionwideriger Gefäße

SALZKOTTEN G.M.
B.H.

Zentrale Berlin SW 48 Wilhelmstraße 122

GENERALVERTRETER FÜR DIE SCHWEIZ:

HANS STUTZ, Ingenieur, Carmenstr. 24, ZÜRICH 7

Das Problem der Betonsichtflächen:

Steinverkleidung: **Teuer!**

Stocken: **Barbarisch!**

Verputz: **Fällt ab!**

DIE LÖSUNG:

CONTEX ist ein Lack, der, auf die Schalung gestrichen, die Eigenschaft besitzt, den Zement auf eine gewisse Tiefe am Abbinden zu verhindern. Nach dem Ausschalen kann die Zementhaut durch Drahtbürste oder starken Wasserstrahl entfernt werden, wodurch das natürliche Gefüge des Beton blossgelegt wird. Durch geeignetes Vorsatzmaterial kann jeder



beliebige Effekt erzielt werden. Muss eine Betonfläche aus irgend einem Grunde verputzt werden, so ergibt die Vorbehandlung mit Con-
tex die richtige, raue Unterlage zur dauernden Haftung.

Anfragen erbeten an:

CONTEX S. A., GENÈVE

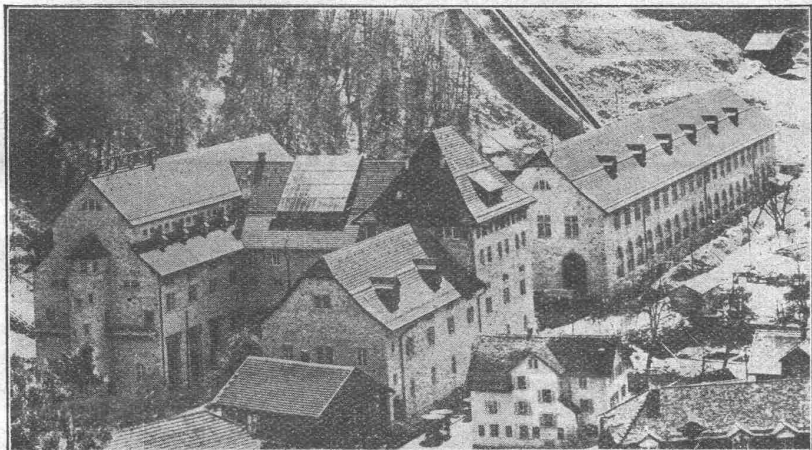
Postfach Rive 244

Natürlich, gefällig, einfach, billig.

Ed. Züblin & C^{ie} A.-G., Zürich-Basel

Ingenieurbureau und Bauunternehmung

Projektierung u. Ausführung
von Hoch- und Tiefbauten



Zentrale des Kraftwerkes Amsteg S. B. B.

Spezialitäten:

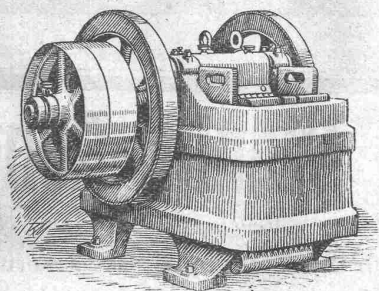
Eisenbetonpfahlrammungen
Brücken in Beton und Eisenbeton
Silos und Lagerhäuser
Kläranlagen System Züblin
Wasserbauten und Foundationen
Tiefbohrungen
Taucherarbeiten

KRUPP GRUSONWERK

Neuzeitliche, mit grösster Wirtschaftlichkeit arbeitende

Steinbruch- u. Schotter-Anlagen

mit Einrichtungen zum Bereiten von
Makadam-Körnungen unter Verwendung
unserer bewährten

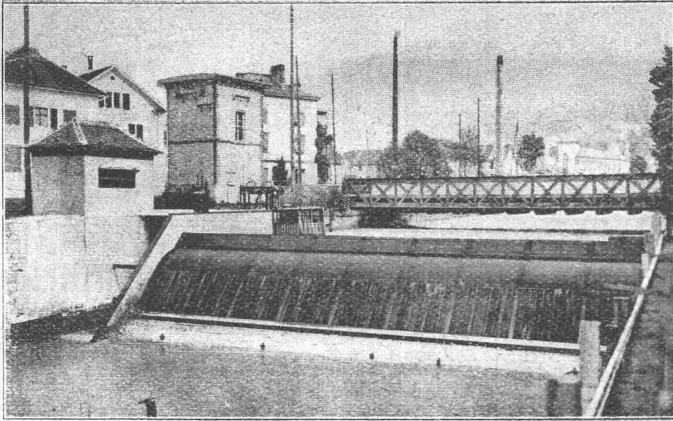


**Baken-,
Rund- und Walzenbrecher,
Beherwerke und Siebtrommeln**

für jede gewünschte Leistung

Vertreter: **SPOERRI & Co., ZÜRICH, Walchestr. 27**

M A G D E B U R G



HUBER & LUTZ, Ingenieurbüro

ZÜRICH, Stampfenbachstr. 75

Gestützt auf langjährige Erfahrungen liefern wir mit grösster Zuverlässigkeit und Genauigkeit wirkende

Dachwehre,
bestens bewährt auch in *geschiebeführenden* Flüssen
Automat. Ueberfallklappen und Grundablässe
Automat. Rechen, Saugüberfälle
Abflussregulierungen, Kolksicherungen

⌘ Nebenstehend: Dachwehr in Siebnen der A.-G. Kraftwerk Wägital



BAUMESSE LEIPZIG

im Rahmen d. Frühjahrsmesse v. 4. bis 14. März 1928

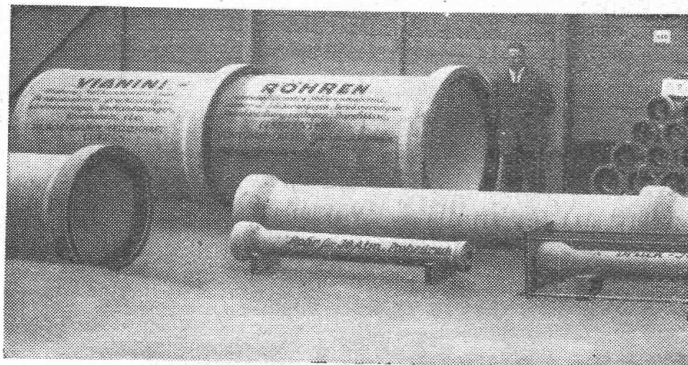
Grösste internationale Musterschau für alle Baustoffe und Artikel des gesamten Bau- und Wohnwesens / Neuzeitliche Bauweisen und Konstruktionen / Alle Arten neuzeitlicher Raumbeheizung / Bau- und Baustoffmaschinen / Ausstellung von Strassenbaustoffen und Strassenbaumaschinen

Auskunft über billige Fahrgelegenheit usw. durch die

SCHWEIZER GESCHÄFTSSTELLE DES LEIPZIGER MESSAMTS

ZÜRICH, Bahnhofstrasse 69

Telephon: Selnau 88.54



⌘ Schweiz. Landw. Ausstellung, Bern 1925, **Ehrendipl. mit gold. Medaille** (Höchste Auszeichnung.)

Kostenlose Beratung und Offerten durch:

Dipl. Ing. K. GANZ, Ing.-Bureau für Tiefbau, MEILEN, Telephon 128

Alleinvertreter für die deutsche Schweiz.

Vianini-Röhren

⊕ Pat. (Armierte Betonröhren mit Muffen) ⊕ Pat
**für Druckleitungen, Bewässerungsanlagen
Kanalisationen, Dücker, Durchlässe etc.**

Biegungs- und druckfest, absolut dichtes, porenloses Material von unabsehbarer Lebensdauer. Rasches Verlegen und zuverlässige Dichtung. Kein Einbetonieren der Röhren, Anschluss von Nebenleitungen jederzeit leicht auszuführen.

Lieferanten:

Internat.
Siegwarthallen-Gesellschaft
Luzern

Desmeules Frères
Fabrique de Produits en Ciment
Granges-Marnand

AUFZÜGE und KRANE aller Art

RUEGGER & CO., A.-G.

Transport-Einrichtungen für
Fließ - Arbeit

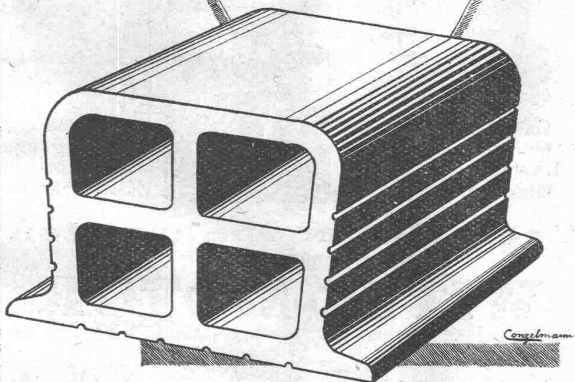
BASEL

Hand- u. Elektro-Flaschenzüge
Transport-Anlagen

Der Architekt ist im Vorteil
der mit
Lauperhohlsteinen
baut

2

Form und Abmessungen des Lauperhohlsteines wurden von einem Eisenbeton-Fachmann fixiert. Der Stein ist statisch genau berechnet und kann bis auf 200 kg/cm² Druck beansprucht werden.



Baumaterial A.G. Biel
TEL. 1082 & 1062 CENTRALSTR. 89 a

SPUNDWANDEISEN BAUART LÄRSSEN

für den Bau von Ufermauern, Brücken-
gründungen, Fundamentierungen, Wehr-
bauten, Kraftwerksanlagen, Kanalsation,
Dükerbauten, Kläranlagen, Schleusen-
gründungen, Schleusen-kammerwände und
Untergrundbahnbauten.

Vorzüge: Doppelverschluss, daher stärk-
ster Längszusammenhang und größte
Dichtigkeit, hohes Widerstandsmoment,
größte Lebensdauer, sicherer Schutz
tiefer Fundamente gegen Unterspülung,
wesentliche Ersparnis an Ramme- und
Abeitungskosten.

★
**Vereinigte Stahlwerke
AKTIENGESELLSCHAFT
DORTMUNDER UNION
DORTMUND**



Vertrieb in der Schweiz durch die Firma:

JULIUS SCHOCH & Co., Eisenhandlg., ZÜRICH, Rüdtenpl. 5, 7, 9.
L. 377/173

A.-G. CONRAD ZSCHOKKE, DÖTTINGEN (Aargau)

EISENBAU: Brücken, Hoch- und Industriebauten, Stauwehre, Maste, Konstruk-
tionen für Bauinstallationen, Krane, Kessel- und Blecharbeiten,
Druckrohre, Treppen, Fenster etc.

Spezialitäten: Verzinkung (Metallisierung mit Zink, Blei, Aluminium, Kupfer etc.) nach
dem M. U. Schoop'schen Verfahren. (Behälter für chemische
Zwecke) — Personen- und Materialschleusen für Druckluft-
gründungen. — Wellblechbaracken für jeden Zweck (Bau-
baracken, Garagen etc.)

INGENIEURBUREAU.

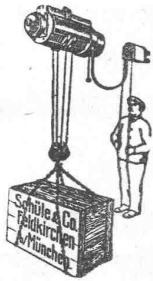


Patentierete **VISCIN**-Luftfilter

für Lüftungs- und Heizungs-Anlagen, Turbogeneratoren, Kompressoren, Motoren usw.

BESTES FILTER DER GEGENWART

Ventilator A.-G., Stäfa-Zürich



SCHÜLE ELEKTROZÜGE

sind heute die wirtschaftlichsten zum Heben und Seitwärtsfahren aller Lasten v. 150 b. 5000 kg.

Schüle - Sicherheits - Winden

mit Hand- und Kraftantrieb für Aufzüge, Krane aller Art.

Kostenlose Angebote und Ratschläge durch **Otto Studer, Ing., Zürich 6** Ekkehardstrasse 16.

INGENIEUR-BUREAU **Alfred Frick**

Bürglistr. 28 **ZÜRICH 2** Tel. Sel. 44.29

Strassen-, Wasser- und Eisenbahnbau

Gegründet 1907



Maschinenfabrik Weingarten

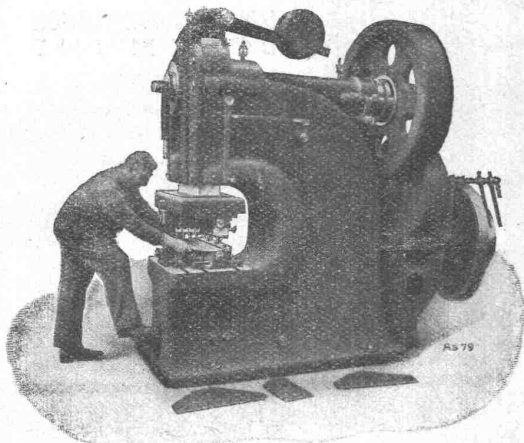
vormals HCH. SCHATZ, A.-G.



Weingarten, Württ.



Ausstellungslager: ZÜRICH, Ausstellungsstr. 25, Tel.: Selnau 92.57
Vertreter: MAX BARON



Universal-Loch- und Ausstanz-Maschine

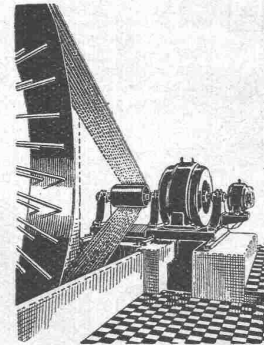
Eisen- und Blechbearbeitungsmaschinen

wie:

Blechscheren
Profilleisenscheren
Kreisscheren
Figurscheren
Kurbeltafelscheren
Lochmaschinen
Auslinkmaschinen
Dekupiermaschinen

Excenterpressen
Kurbelpressen
Nietpressen
Ziehpressen
Frikktionsspindelpressen
Abkantmaschinen
Blechbiegmaschinen
Blechrichtmaschneu

„PIEUVRE“-TREIBRIEMEN

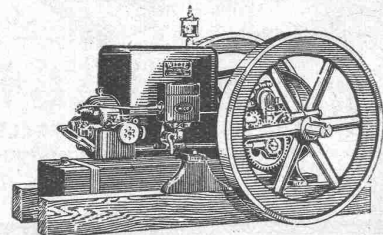


Garantie für volle Leistungsfähigkeit

Beste Uebertragungsergebnisse
Kraftersparnisse

Wegfall aller Spannrollen!

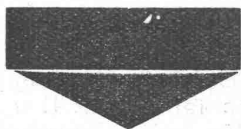
WITTE-MOTOR



zum Antrieb Ihrer Baumaschinen nur halb so schwer, nur halb so teuer wie ein Rohölmotor, arbeitet zuverlässig, sparsam, ist immer betriebsbereit, genießt Weltruf!

Verlangen Sie Offerte bei:

RAUCH & C^{IE}, MEILEN



*Beleuchtungs-Körper
in Metall, Holz, Kristall und Alabaster*

BAUMANN, KOELLIKER & C^{IE}., A.-G., ZÜRICH

BAHNHOFSTRASSE - FÜSSLISTRASSE 4