

Zeitschrift: Schweizerische Bauzeitung
Herausgeber: Verlags-AG der akademischen technischen Vereine
Band: 91/92 (1928)
Heft: 13

Werbung

Nutzungsbedingungen

Die ETH-Bibliothek ist die Anbieterin der digitalisierten Zeitschriften. Sie besitzt keine Urheberrechte an den Zeitschriften und ist nicht verantwortlich für deren Inhalte. Die Rechte liegen in der Regel bei den Herausgebern beziehungsweise den externen Rechteinhabern. [Siehe Rechtliche Hinweise.](#)

Conditions d'utilisation

L'ETH Library est le fournisseur des revues numérisées. Elle ne détient aucun droit d'auteur sur les revues et n'est pas responsable de leur contenu. En règle générale, les droits sont détenus par les éditeurs ou les détenteurs de droits externes. [Voir Informations légales.](#)

Terms of use

The ETH Library is the provider of the digitised journals. It does not own any copyrights to the journals and is not responsible for their content. The rights usually lie with the publishers or the external rights holders. [See Legal notice.](#)

Download PDF: 02.04.2025

ETH-Bibliothek Zürich, E-Periodica, <https://www.e-periodica.ch>



Schon der Stadtrat muß es fest beschließen

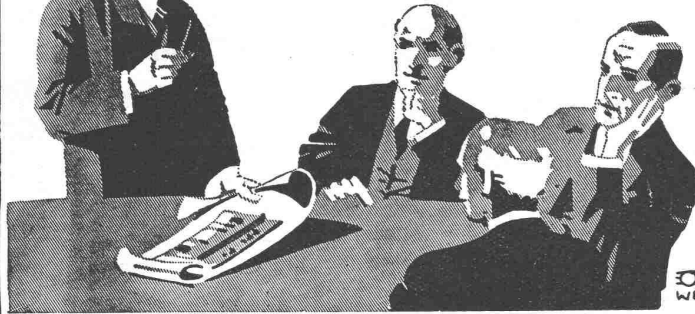
Den Anstrich mit dem auf Grund langjähriger Erfahrungen vollkommensten Farbenbindemittel

Rodenit!

Warum? Weil: **Zuverlässige Qualität** — **Langjährige Erfahrung** — **Gründliche**

Beratung den Erfolg verbürgen und das **Vertrauen** rechtfertigen. Auch können mit **RODENIT** gestrichene Fassaden auf Antrag **versichert** werden.

Literatur und kostenlose Muster stehen zur Verfügung.



Rodenit G. m. b. H. Stuttgart

Gutenbergstrasse 109/13



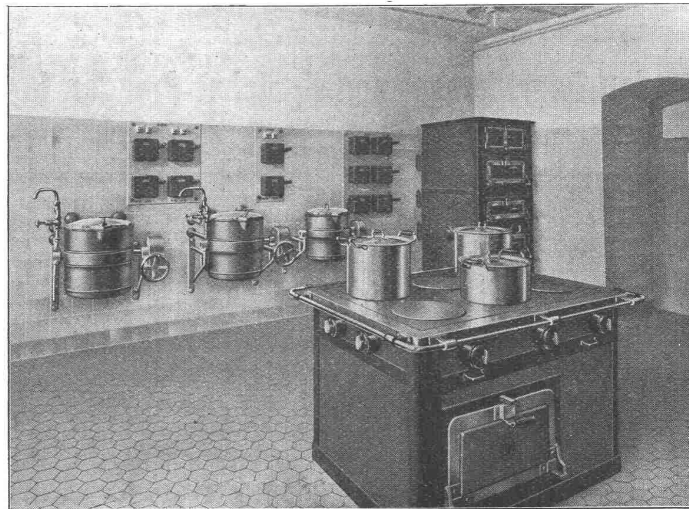
Bedachungen
Aeusserer Wandverkleidungen
Innenbau
Installations- und Druckrohre
Autogaragen
Diana-Unterdachplatten und
Unterlagstreifen für Ziegeldächer

BACHMANN & KLEINER

AKTIENGESELLSCHAFT

OERLIKON

Spezialfabrik f. d. Bau elektrothermischer Apparate u. Anlagen

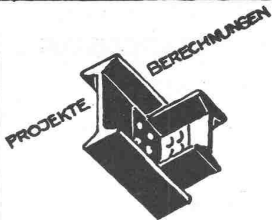


Elektr. Grossküchen-Anlagen f. Hotels, Pensionen u. Restaurants

- Elektrische Grossbäckereieröfen
- Elektrische Paissierleöfen
- Elektrische Boiler jeder Grösse
- Elektrische Heizöfen

Besuchen Sie unsere elektrische Grossküchenanlage (ausreichend für über 1000 Personen) im Restaurant des Zürcher Frauenvereins für alkoholfreie Wirtshäuser an der „SAFFA“ in Bern.

Günstigste Besuchszeit 14 bis 17 Uhr



**EISEN
KONSTRUKTION**
KITTLOSE
GLASBEDACHUNGEN
BAU- & KUNST-
SCHLOSSERARBEITEN
**GEBR. TUCHSCHMID
FRAUENFELD**

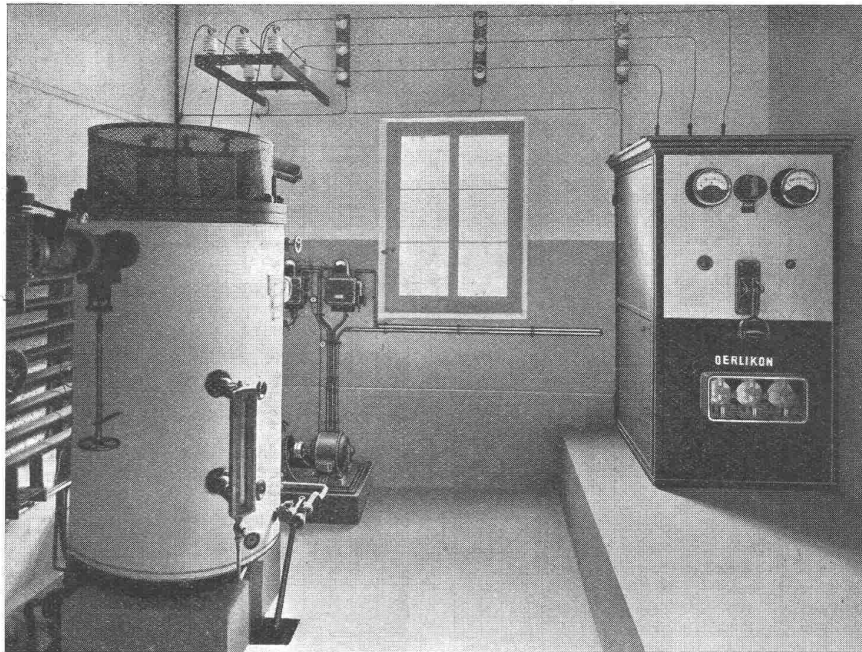
Beleuchtungs-Körper

in Metall, Holz, Kristall und Alabaster

BAUMANN, KOELLIKER & CIE., A.-G., ZÜRICH

BAHNHOFSTRASSE - FÜSSLISTRASSE 4

MASCHINENFABRIK OERLIKON OERLIKON

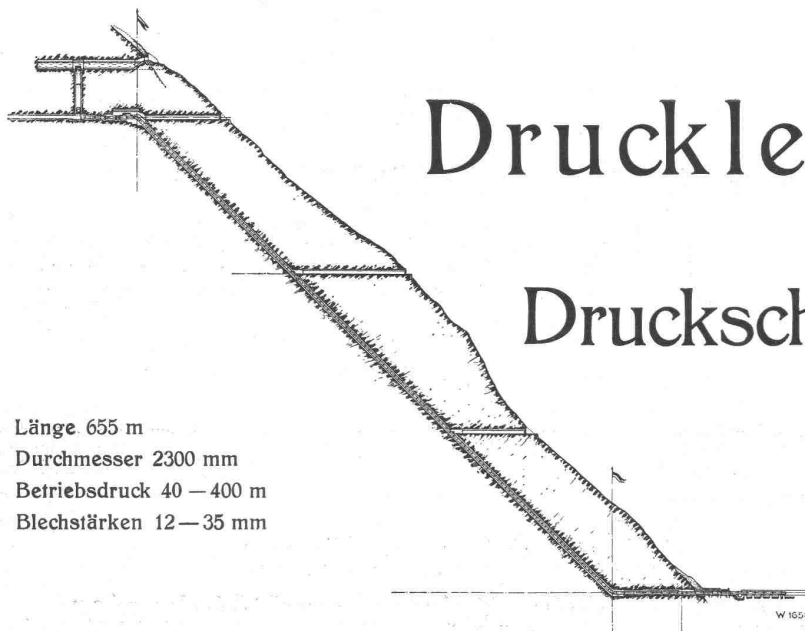


Hochspannungs-
Elektrodendampfkessel-
Anlage.
Spinnerei Kunz, A.-G.,
Linthal.

Leistung 800 kW
Drehstrom 5200 Volt
50 Perioden
Betriebsdruck 8 Atm.

Elektroden-Dampfkessel und Speicher-Anlagen für Hoch- und Niederspannung

ESCHER WYSS



Länge 655 m
Durchmesser 2300 mm
Betriebsdruck 40 — 400 m
Blechstärken 12 — 35 mm

Druckleitungen

und

Druckschacht- panzerungen

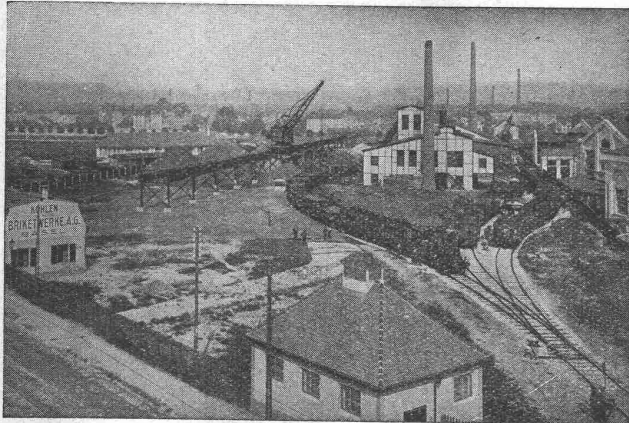
für

Wasserkraft- Anlagen

Kraftwerk Achensee, Tirol. Druckschacht.

Walo Bertschinger

ZÜRICH, Hafnerstrasse 7



Geleise-Anlage der Kohlen- und Brikettwerke A.-G., Basel

Spezialfirma für:

Geleisebau

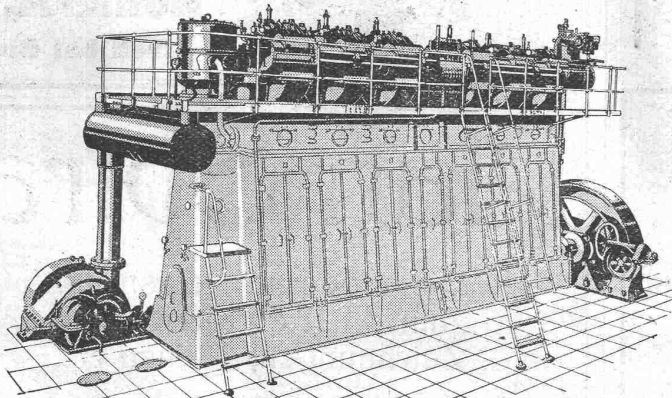
Ständiges grosses **Lager** in
Normalbahn- und Fabrikgeleisen,
Weichen und Drehscheiben,
Geleiseneubau, Unterhalt, Repara-
turen.

Geleisebau-Werkstatt.

Abnormale Geleise-Anlagen

Schweizerische Lokomotiv- und Maschinenfabrik WINTERTHUR

S. L. M.-DIESELMOTOREN



1700 PSe S. L. M.-Dieselmotor mit Büchi-Abgasturbinaufladung

für ortsfeste
Kraft-Anlagen, Schiffe und Lokomotiven,
mit luftloser und Lufternspritzung
des Brennstoffes.

Besonders geeignet als Spitzen-
und Reservekraftmaschinen in
Elektrizitätswerken.

Einheiten von 15 bis 3000 PSe Leistung.

Geringe Anlagekosten.
Sofortige Betriebsbereitschaft.

Ceresit-Putz als Dichtungsmittel gegen Feuchtigkeit. Vom hygienischen Standpunkt ist Feuchtigkeit in Bureau-, Wohn- und Schlafräumen, überhaupt da, wo sich Menschen aufhalten müssen, mit allen uns zu Gebote stehenden Mitteln zu bekämpfen. Bei Neubauten wird die Bauleitung gleich von vorneherein das bewährte Ceresit vorschreiben. Auch alte, unter Feuchtigkeit leidende Gebäude können nachträglich mit Ceresit trockengelegt werden. Gewiss lässt sich das machen. Dabei ist es gleichgültig, ob es sich um Grundwasser-Bekämpfung, um Schlagregen oder um aufsteigende Mauerfeuchtigkeit handelt; immer wird bei sachgemässer Ausführung der Misstand dauernd beseitigt werden. Die Wirkung von Ceresit beruht darauf, dass es die Adhäsion zwischen Wasser und Porenwänden aufhebt und so die Kapillarattraktion im Putz beseitigt. Wie Ceresit bei den einzel-

nen Dichtungsarbeiten anzuwenden ist, lässt sich im Rahmen einer kurzen Abhandlung nicht erschöpfend behandeln. Nur der besondere Fall sei herausgegriffen, in dem die grössten Anforderungen an den wasserdichten Putz gestellt werden, nämlich bei Grundwasserdichtungen. Vielfach ist die Ansicht verbreitet, dass der Ceresit-Putz allein nicht genügt, dass vielmehr eine Pappisolierung notwendig wird. Das ist ein Irrtum. Der Ceresit-Putz, 3 cm stark auf Sohle und Wandflächen aufgetragen, hält bei sachgemässer Ausführung auch den stärksten Wasserdruck aus, ohne abzuplatzen oder durchzufeuhten. Die Erfahrungen haben gezeigt, dass Isolierungsarbeiten, die vor 15 und 20 Jahren durchgeführt wurden, auch heute noch vollständig zweckentsprechend sind. Die Firma Georges Sigg in Schaffhausen ist gern bereit, Interessenten zu beraten.

Die Korksteinfabrik von

Wanner & Co. A.-G., Horgen

fabriziert und empfiehlt

Dilatit-Korksteinplatten

als vorzügliches Isoliermittel für

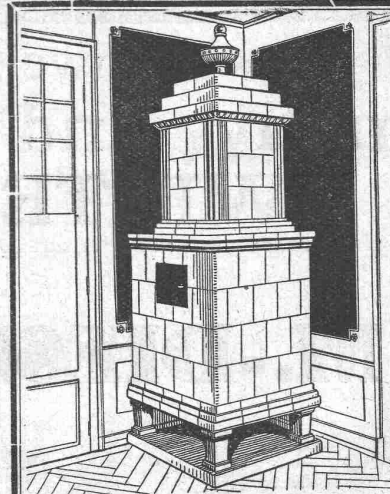
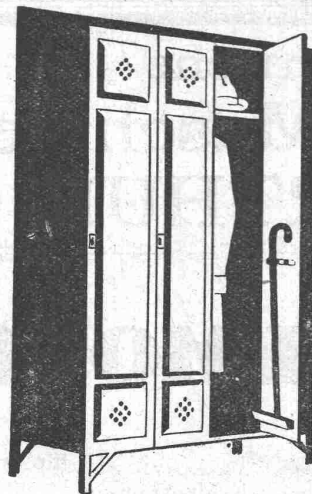
Kühlanlagen und Hochbauten

Kleider-Schränke

für Verwaltungen
Schulen u. Fabriken

**Kempf & Co
Herisau**

Telephon Nr 167



Kachel-Ofen

in jeder
Ausführung

**Ofenfabrik
Kohler A.G.**

Mett bei Biel



die anerkannt beste Anstrichfarbe für Innen- u. Aussen.
Hochglänzend und Matt.

Generalvertreter für die Schweiz:

C. Hässig, Elisabethenstrasse 11, Basel.

Plan Spiral

Die moderne Registratur
zum Aufbewahren von
Zeichnungen, Plänen etc.

Prospekt
durch die
Generalvertreter

GEBRÜDER
SCHOLL
POSTSTRASSE 3 · ZÜRICH

Der einzige kolloide Kalt-Asphalt

Bimoid

Das Strassen-Baumaterial der Neuzeit

Mineral A.-G. Brig in Basel 19

VERTRETER: Hans Aebli & Co., Zürich, für die Ost- und Zentralschweiz; A. Wahlen & Co., Bern, für den Kanton Bern.

Grundieren Sie mit

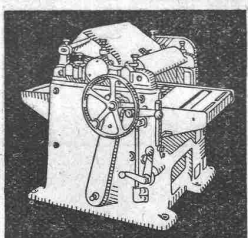


Subox
Verbleiung


auf Eisen,
Holz, Eternit etc.

SUBOX A.-G.
Langstr. 187
Zürich 5.

Hochleistungs-
Holzbearbeitungs-
MASCHINEN.



für alle Industrien
RAUSCHENBACH
Schaffhausen




Rohrleitungen & Apparate
aus Eisenblech
liefert vorteilhaft:
Rich. Bertrams Basel 13
Vogesenstr. 101 - Telephone: Safran Nr. 46. 90.

DAVERIO & CIE., A.-G., Maschinenfabrik, ZÜRICH

● Hammermühle

rationnelste Maschine zum Zerkleinern mittelharter Materialien, als:



**Kalkstein,
Mergel,
Gips,
Kohle,
Schlacke,
etc.**

Hohe Leistung,
geringer Kraftbedarf.

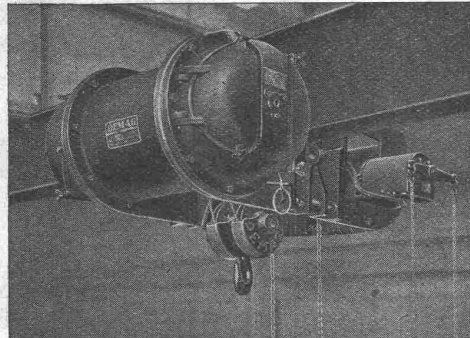
Verlangen Sie unverbindliche Offerte.

DEMAG

ELEKTROZÜGE

Spezialausführung „Kurze Katze“, grösste Ersparnis an Bauhöhe.

HEBEZEUGE VON WELTRUF



ING. G. BÄUMLIN
LUZERN
TELEPHON Nr. 40

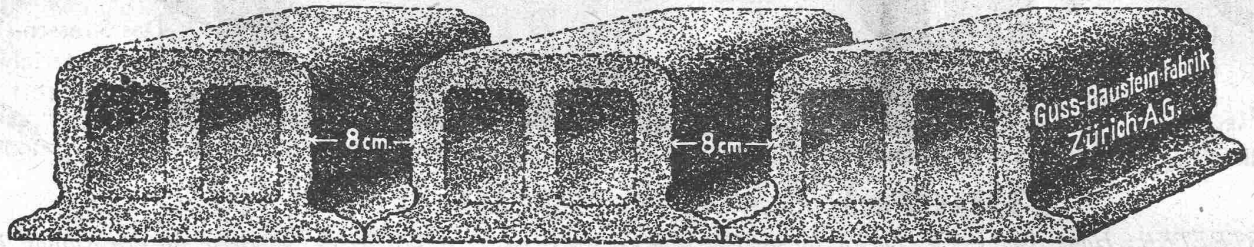
„Kurze Katze“, für Kurven bis 3 m Radius.

Guss-Asphalt-Arbeiten

für Hoch- und Tiefbau
erstellen mit aller Garantie für kunstgerechte und dem jeweiligen Zwecke angepasster Ausführung

A. SCHMID's ERBEN, ZÜRICH
Asphaltgeschäft Telefon: Selnau 21.08

Deckensteine PHÖNIX (Eingetr. Marke)



Keim^{sche}
MINERALFARBEN

wetterfest und lichtecht
 seit 50 Jahren anerkannt
 bestes Material für far-
 bige Fassaden. Man hüte
 sich vor Nachahmungen.

CHR. SCHMIDT
 Zürich 5 Hafnerstrasse 47

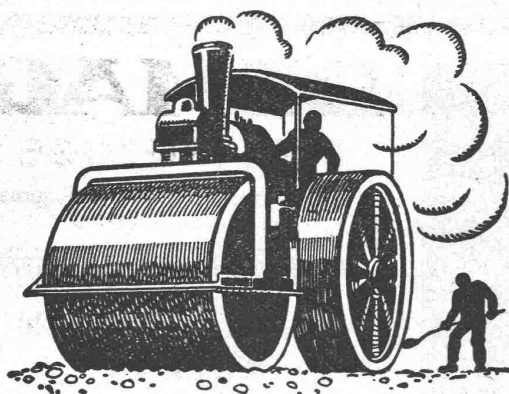
Abdeck
 -Papier und Carton

liefern ab Lager

A.-G. Jucker-Wegmann
 Zürich - Tel.: 5. 46.74

BRÜCKEN GERÜSTE DACHSTÜHLE LOCHERL. CIE ZÜRICH HALLEN SCHUPPEN TRIBÜNEN

**FREITRAGENDE
 HOLZBAUTEN**



**SCHWEIZ. STRASSENBAU-
 UNTERNEHMUNG A.G.**

ALPNACH BAHNHOFPLATZ TEL.: 7	BERN LAUPENSTR. 8 TEL.: BOLLWE K 34.33	ZÜRICH STEINWIESSTR. 40 TEL.: H. 48.81
LAUSANNE RUE D'ETRAZ 20 TEL.: 20.28	OLTEN SOLOTHURNERSTR. 4 TEL.: 7.88	BASEL CHUR RHEINLÄNDERSTR. 3 TEL.: SAFRAN 28.90
		U. BAHNHOFSTR. 230 TEL.: 147 (-31)

Walzasphaltbeläge

Das lästige
 und zeitraubende
 Zerschneiden der

**Drahtziegel
 -Rollen**

fällt weg. Die
 Schweiz. Drahtziegel-
 Fabrik A.-G., Lotzwil
 liefert

**Drahtziegel
 -Streifen**

in allen Breiten.
 Muster und Preislisten verlangen
 Goldene Medaillen:
 Bern 1914, Barcelona 1921
 Burgdorf 1924, Bern 1925

MINIMAX
MINIMAX-A-G. ZÜRICH

DER NEUE SCHWEIZER QUALITÄTS BLEISTIFT
CARAN d'ACHE
IN 17 HARTEGRADEN

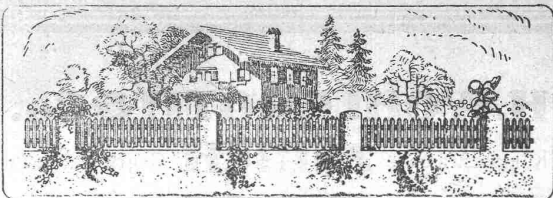
H. WOHLGROTH & Co.
Klingenstrasse 8 **ZÜRICH** Gegründet 1878

Patent-Gasmesser
neuester Konstruktion für jede Verwendungsart
GASAUTOMATEN
Kontroll- und Experimentier-Apparate
für die Gasindustrie
Gasmessersfabrik Apparatbau

Das bewährte Bedachungs- und Isoliermittel.
LINCONOL
repariert jede Art defekte **Baracken-, Schuppen-, Hallen- oder Werkstätte-Dächer** auf einfachste und billigste Weise. „**LINCONOL**“ hält Jahre lang jeder Witterung stand. Reduziert die Unterhaltungskosten zur Hälfte. Einfachste Handhabung. Bester Schutzanstrich für Eisen und Holz.
Prospekte und Proben sendungen durch:
STAEHLI & SCHMUCKLI, ALTDORF-URI
TELEPHON: 2.66

GIPS-UNION
D
PAT.
ZWISCHENWANDPLATTEN
A.G. ZÜRICH

AMMEN
Glasdach
kittlos, mit Bleibanden
Ausführung auf Holz, Eisen und Beton
Einfache Montage
Umdecken gekitteter Glasdächer
Jakob Scherrer, Zürich
Bleirohr- u. Bleiprofilfabrik
Bureau: Bleicherweg 26, Teleph. 21. 23. 71



ZAUNFABRIK BONSTETTEN A.-G., IN BONSTETTEN,
 liefert Holzzäune jeder Art, Spezialität
ZÄUNE AUS BÜNDNER-BLUT-LÄRCHENHOLZ

Spälti Söhne & Co
 Elektromechanische Werkstätten

Zürich: Hardturmstr. 72, Tel. 6623
 Vevey: Rue Cheneviers 11, Tel. 940
 Telegr.: Spälti Söhne

Lieferung, Umtausch, Kauf, Reparatur, Um- u. Neuwicklung von Elektromotoren, Generatoren und Transformatoren, Fabrikation von Spezialmotoren, Transformatoren, Regulierantrieben und elektrischen Lichtpausmaschinen.



Schilfrohr-Gewebe V. S.

die vorzügliche, billige, unübertroffene Plafond-Decke

Vereinigte Schilfwebereien E. G.
 STAMPFENBACHPLATZ 1 - ZÜRICH - TELEPH.: LIMMAT 11.63

H. HEER & Co.
 OLTEN

SPEZIALITÄT:
 Gelochte und gepresste Bleche

Schmidweber's
 Alfr. Erben A.-G., Zürich
 Fabrik in Dietikon

Innen- u. Aussendekorationen in poliertem Marmor und Granit.

AUSSTELLUNGSRÄUME

ZÜRICH
 Hotel **HABIS-ROYAL**
 und Restaurant
 AM HAUPTBAHNHOF
 PROP. H. GÖLDEN-MORLOCK

SITZUNGSZIMMER

Technischer Mitarbeiter.

Ingenieur mit langjährigen Erfahrungen auf dem Gebiete der Wasserkraftnutzung, gewesener Direktor von Baugesellschaften und industriellen Betrieben, sucht Mitarbeit auf einschlägigen Gebieten, als technischer Sekretär eines Verbandes, in industriellem Unternehmen, oder in der Industrieabteilung einer Bank. Gewünschten Falles auch nur halbtägige Betätigung und eventuell finanzielle Beteiligung. — Offerten unter Chiffre Z. N. 2670 bef. **Rudolf Mosse, Zürich.**

SPERRHOLZPLATTEN

Zur Vermeidung des Nachtrocknens und Risigwerdens von Holzfüllungen in Türen, Tüfer, Decken etc. verwenden Sie nur prima trockenverleimte Sperrholzplatten aus der **FABRIK VON AD. AESCHLIMANN IN MEILEN.**

Muster und Preise zu Diensten.

Gemeinde Binningen

PLAN-WETTBEWERB

Die Gemeinde Binningen eröffnet unter den vor dem 1. September 1927 in Baselland und Baselstadt niedergelassenen, sowie den in Baselland heimatberechtigten auswärts wohnhaften Architekten einen Plan-Wettbewerb zur

Erlangung von Entwürfen für ein Gemeindehaus.

Die bezüglichen Unterlagen können von 1. Oktober 1928 ab bei der Gemeindeverwaltung Binningen gegen Einsendung von Fr. 5.— bezogen werden. Die Projekte sind bis spätestens am 15. Dezember 1928 an die Gemeindeverwaltung Binningen abzuliefern.

Binningen, 20. September 1928.

Gemeinde Binningen.

Wehrli-Verlag
 Photographische Kunst- und Verlagsanstalt
Kilchberg - Zürich

empfiehlt sich für
 Photogr. Aufnahmen von Gebäuden, Maschinen etc.
 Vergrößerung u. Verkleinerung von Plänen, Landkarten etc. auf jedes gewünschte Format.
 Preisliste steht zu Diensten.

PATENTE

Muster und Marken überall durch **J. AUMUND, ZÜRICH**
 INGENIEUR
 Stampfenbachstr. 34 // Gegr. 1895

Zeitschriften zu verkaufen:

Schweiz. Bauzeitung, Jahrgänge 1901 bis 1925; Engineering 1887, geb., 1892, 93; V. D. I. 1909; sowie verschiedene, illustrierte Zeitschriften. Offerten unter Chiffre Z. F. 2871 befördert **Rudolf Mosse, Zürich.**

S. a Marca

Technische Uebersetzungen Zeichnungsbureau
ZÜRICH 6
 Haldeneggsteig 7

Turmdrehkran

„Pescke“

zu günstigen Bedingungen sofort lieferbar zu verkaufen. Antworten unter Chiffre Z. C. 2887 befördert **Rudolf Mosse, Zürich.**

Erfindungs-Patente
 Marken-Muster- & Modell-Schutz im u. Ausland
H. KIRCHHOFER vormals Bourry-Séquin & Co. ZÜRICH
 1880

Fachleute auf dem Gebiete der Elektrochemie und Elektrometallurgie werden auf den der Eidgenössischen Technischen Hochschule Zürich

gehörenden

ALUMINIUM-FONDS NEUHAUSEN

aufmerksam gemacht. - Die Institution ist auch in diesem Jahr in der Lage, namhafte Beiträge zur Verfügung zu stellen.

Ausführungsbestimmungen, aus denen die näheren Bedingungen ersichtlich sind, können durch die

Kanzlei des Schweizerischen Schulrates, Zürich

bezogen werden.

Ausländisches Grossunternehmen

sucht für seine Abteilung

Dampfmaschinen und Allgemeiner Maschinenbau einen erstklass. Konstruktionsleiter

für Neukonstruktionen und Bearbeitung von Sonderaufgaben. — Herren, welche über langjährige Erfahrungen in Bau und Berechnung von modernen Dampfmaschinen auch für Hochdruckdampf verfügen und bei ersten Firmen in ähnlichen Stellungen tätig waren, wollen ihre Bewerbungen mit Zeugnisausschnitten, Lebenslauf, Lichtbild und Angabe der Gehaltsansprüche und des frühesten Antrittstermines unter A. P. D. 104 an ALA, Berlin W. 35, richten.

Grosse ausländische Maschinenfabrik

sucht für ihre

Kälteabteilung einen erstklassigen Kälte-Ingenieur

mit grossen Konstruktions-, Projektierungs- und Betriebserfahrungen im Bau vollständiger, moderner Gross- und Kleinkälteanlagen. — Nur Herren, welche in der Lage sind, selbständig Entwicklungsarbeit zu leisten, wollen Bewerbungen unter Beifügung von Zeugnisausschnitten, Lebenslauf, Lichtbild und Angabe von Referenzen, der Gehaltsansprüche und des frühesten Eintrittstermines unter A. P. D. 105 an ALA, Berlin W. 35, richten.

Gesucht

für Beratung in Baufragen, Prüfung und Kontrolle von Bauprojekten einen ausserhalb beruflicher Tätigkeit stehenden

Architekten,

der sich über langjährige Praxis und Erfahrung in seinem Fache ausweisen kann. — Offerten unter Chiffre Z. D. 2775 befördert Rudolf Mosse, Zürich.

Kaufmännische Kraft,

durchgebildet, die deutsche und die französische Sprache absolut beherrschend, mit eingehender Kenntnis der Schweizer Handelsverhältnisse für sofort gesucht. Bewerber, aus dem Heizungsfach oder allgemein technisch und kaufmännisch gebildet, jüngerer Herr, bevorzugt. Herren, die diesen Anforderungen entsprechen, haben Gelegenheit, sich eine sichere Position zu schaffen. Ausführliche Offerten mit Lebenslauf, Alter, Referenzen und Lichtbild unter Chiffre H. 28626 an Publicitas, Zürich.

Vertreter.

Für den Verkauf von Radiatoren und Kesseln wird ein nicht zu junger, technisch gebildeter Kaufmann oder Ingenieur mit kaufmännischer Veranlagung, der hauptsächlich für den Aussendienst in Frage kommt, für sofort gesucht. Nur Herren, die selbständig arbeiten und grössere Lieferungsverträge behandeln können, wollen ihre Angebote mit Referenzen, Alter und Lichtbild unter Chiffre 62682 einreichen an Publicitas, Zürich.

Druckfachen

Liefert prompt und billig
Jean Frey u. Co., Zürich.

Zu verkaufen:

Zufolge Todesfall ist ein im vollen Betrieb und schönster Blüte stehendes

Architektur-Geschäft

mit schönem, praktisch eingerichtetem, noch neuem Wohnhaus mit Bureau etc. preiswert zu verkaufen. Das schöne Objekt eignet sich auch für jedes andere Geschäft. Dasselbe befindet sich an hübscher Lage inmitten eines grossen Industriegebietes und bietet angenehme und gute Existenz.

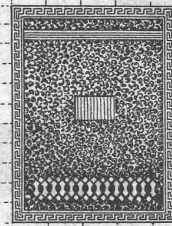
Man wende sich zutrauensvoll an

A. Edwin Gautschi, Notar, Reinach (Aargau).

**Travers
Natur-Asphalt**
Gussasphaltarbeiten für Terrassen, Dächer, Fabrikböden, Korridore, Trottoirs, Fundamentmauer-Abdeckungen, etc.
Sicherste Isolierung gegen Feuchtigkeit und Wasser
Konzessionäre für die Schweiz:
E. R. Zetter & Co
Soloihurn gegr. 1843

Anerkannt
bester Asphalt
über
80 Jahre im Gebrauch.

Jul. Hädrich
Eisenkonstruktionen
Zürich Werdgutg. 13
Telephon 5. 2550



Spezialfabrik für
Briefkasten Anlagen
Kataloge zu Diensten

Zu verkaufen:

Ein

Baugeschäft

verbunden mit Fabrikanlage für Eisenbeton- und Betonartikel. Sicheres Einkommen für tüchtigen Bautechniker (Hoch- und Tiefbau). Event. mit Beteiligung des bisherigen Inhabers. Offerten unter Chiffre Z. U. 2883 befördert Rudolf Mosse, Zürich.

Schweiz. Sprengstoff A.-G. Cheddite u. Dynamit

Telephon Nr. 1.82

Bureau: LIESTAL

Telegr.-Adr.: Cheddite Liestal

Fabriken in Isleten (Kanton Uri) und Liestal

liefert zu günstigen Bedingungen

Gelatine Telsit stärkster Sicherheitssprengstoff

Cheddite und Gelatine Cheddite geeignetste Sicherheitssprengstoffe für Steinbrüche

Dynamite und Sprenggelatine

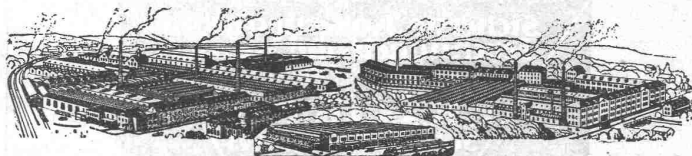
sowie prima kupferne Sprengkapseln, Zündschnüre und Kapselzangen.



Helvetia" der beste und schönste Bodenbelag

Linoleum A.-G. Giubiasco (Schweiz)

VEREINIGTE DRAHTWERKE A.G. BIEL



Präzisionsgezogenes Material in Eisen und Stahl, aller Profile, für Maschinenbau, Schraubenfabrikation und Fassondreherei.
Transmissionswellen. — Bandeisen und Bandstahl, kaltgewalzt.