

**Zeitschrift:** Schweizerische Bauzeitung  
**Herausgeber:** Verlags-AG der akademischen technischen Vereine  
**Band:** 91/92 (1928)  
**Heft:** 17

## **Werbung**

### **Nutzungsbedingungen**

Die ETH-Bibliothek ist die Anbieterin der digitalisierten Zeitschriften. Sie besitzt keine Urheberrechte an den Zeitschriften und ist nicht verantwortlich für deren Inhalte. Die Rechte liegen in der Regel bei den Herausgebern beziehungsweise den externen Rechteinhabern. [Siehe Rechtliche Hinweise.](#)

### **Conditions d'utilisation**

L'ETH Library est le fournisseur des revues numérisées. Elle ne détient aucun droit d'auteur sur les revues et n'est pas responsable de leur contenu. En règle générale, les droits sont détenus par les éditeurs ou les détenteurs de droits externes. [Voir Informations légales.](#)

### **Terms of use**

The ETH Library is the provider of the digitised journals. It does not own any copyrights to the journals and is not responsible for their content. The rights usually lie with the publishers or the external rights holders. [See Legal notice.](#)

**Download PDF:** 02.04.2025

**ETH-Bibliothek Zürich, E-Periodica, <https://www.e-periodica.ch>**

# Euböolith-Böden

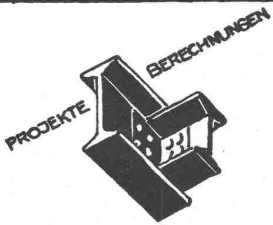
garantiert bestbewährter  
fugenloser Bodenbelag für **Tel.: 3.35**  
Fabriken, Schulen, Kranken-  
häuser und Bureaux.  
Euböolithwerke A.-G., Olten

Grundieren  
Sie mit



auf Eisen,  
Holz, Eternit etc.

**SUBOX A.-G.**  
Langstr. 187  
Zürich 5.



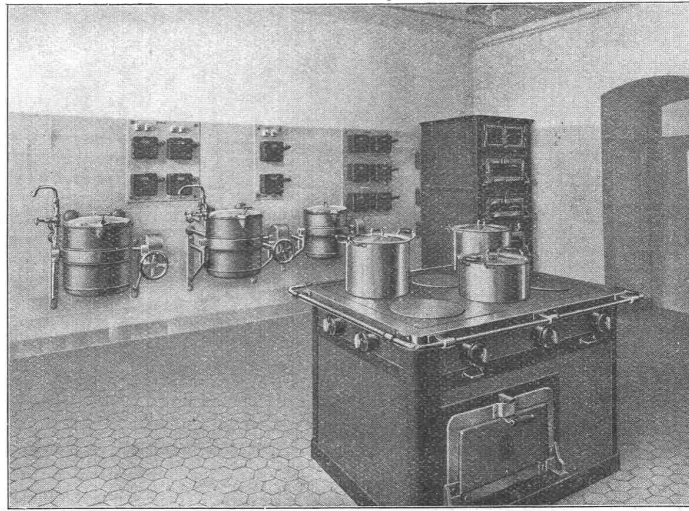
**EISEN  
KONSTRUKTION**  
KITTLOSE  
GLASBEDACHUNGEN  
BAU- & KUNST-  
SCHLOSSERARBEITEN  
GEBR. TUCHSCHMID  
FRAUENFELD

## BACHMANN & KLEINER

AKTIENGESELLSCHAFT

### OERLIKON

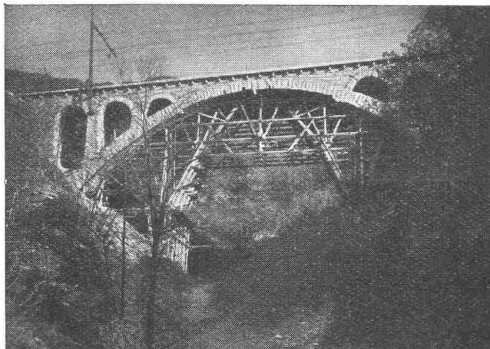
Spezialfabrik f. d. Bau elektrothermischer Apparate u. Anlagen



Elektr. Grossküchen-Anlagen f. Hotels, Pensionen u. Restaurants

- Elektrische Grossbäckereiöfen
- Elektrische Patisserieöfen
- Elektrische Boiler jeder Grösse
- Elektrische Heizöfen
- Elektrische Haushaltsherde

## HEINRICH HATT-HALLER, HOCH- UND TIEFBAU- UNTERNEHMUNG, ZÜRICH



Selvaccia-Brücke, Monte Ceneri.

AUSFÜHRUNG VON:

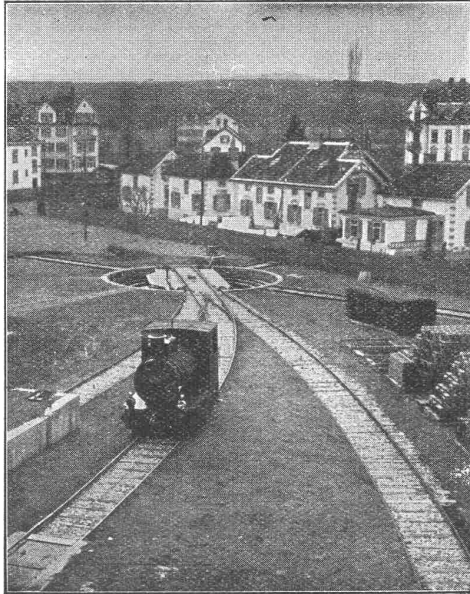
STAUMAUERN, BAHNBAUTEN, RAMMARBEITEN  
TUNNELS, BRÜCKEN, STOLLEN, STRASSEN  
KANÄLE, GELEISEANLAGEN, FABRIKANLAGEN  
SILOS, BANKEN, KIRCHEN, KRANKENHÄUSER  
HOTELS, VILLEN- U. WOHNHÄUSER, GESCHÄFTS-  
HÄUSER, UMBAUTEN, REPARATUREN ETC. ETC.

STANGENLOSE GERÜSTUNGEN NACH EIGENEM PATENTE  
UEBERNAHME SCHLÜSSELFERTIGER EIN- U. MEHRFAMILIEN-  
HÄUSER.

# Walo Bertschinger

ZÜRICH, Hafnerstrasse 7

Geleise-  
Anlage  
im Chantier



der Firma  
Adolf Saurer  
A.-G.  
Arbon

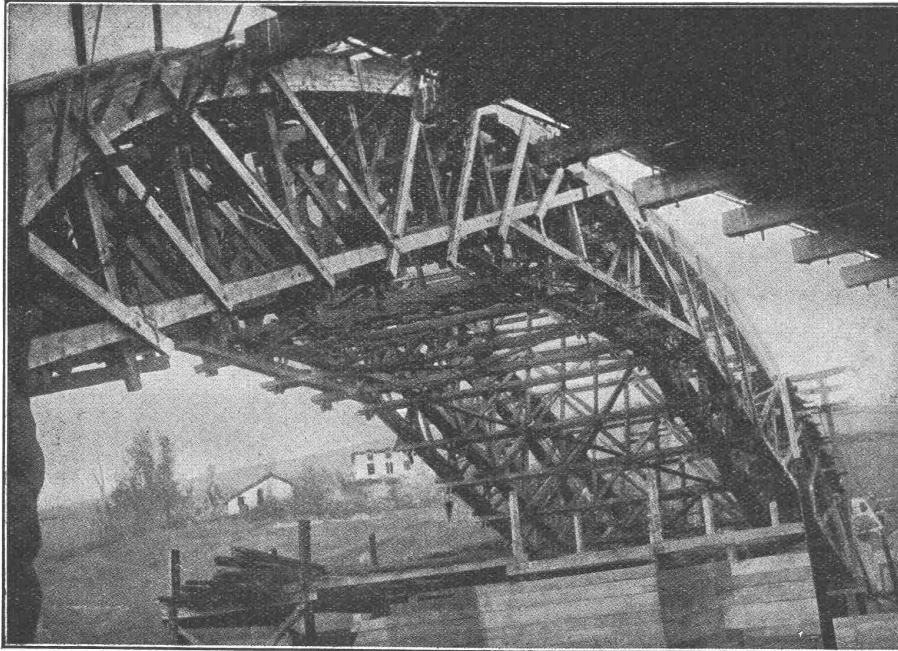
Spezialfirma für:

## Geleisebau

Ständiges grosses **Lager** in  
Normalbahn- und Fabrikgeleisen,  
Weichen und Drehscheiben,  
Geleiseneubau, Unterhalt, Repara-  
turen.

Geleisebau-Werkstatt.

**Abnormale Geleise-Anlagen**



Lehrgerüst Pont d' Itxassou - 69,00 m Spannweite

**PROJEKTE**  
und  
**AUSFÜHRUNG**  
von

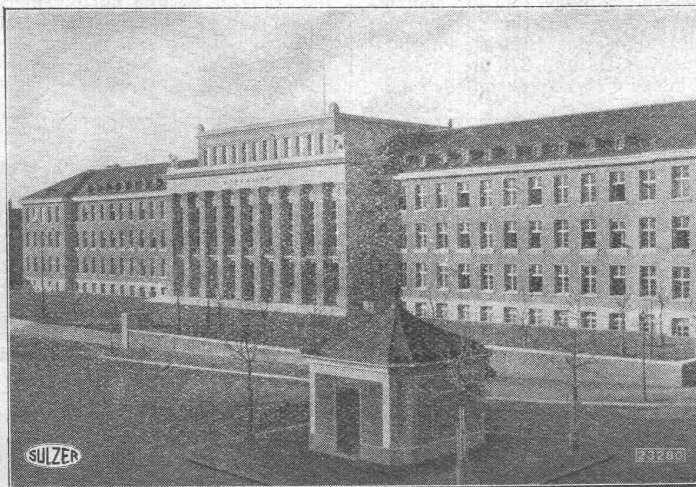
Industriebauten  
Flugzeughallen  
Lagerhäuser  
Lehrgerüste  
Brücken

in patentiertem System  
„TUCHSCHERER“

## W. STÄUBLI, Ingenieur, ZÜRICH 3

Zurlindenstrasse 115 - Telephon: Uto 28.47

# SULZER



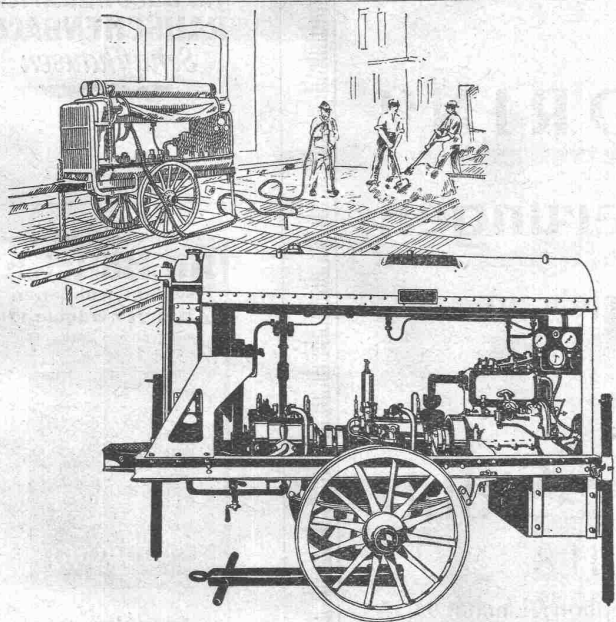
Neues Gymnasium Bern.  
Die Warmwasserheizung  
desselben ist mit einer

Sulzer - Kesselanlage und  
mit Sulzer - Zirkulations-  
pumpen ausgerüstet.

## Zentralheizungen und Ventilationsanlagen Warmwasserversorgungsanlagen

GEBRÜDER SULZER, Aktiengesellschaft, WINTERTHUR

## Schweizerische Lokomotiv- und Maschinenfabrik WINTERTHUR



Fahrbare Kompressoranlage für Strassenbau.

## Rotierende Kompressoren und Vakuumpumpen

*Ortsfeste und fahrbare  
Anlagen für alle Zwecke*

Neue Versuche mit dem Winterbetrieb auf unsern Bergstrassen. Neben den Winterbetrieben mit Schneeschleudern und Raupenbandwagen mit dem Nyberg-Antrieb auf den Linien Chur-Lenzerheide, Reichenau-Waldhaus Flims und St. Moritz-Castasegna, wird die Postverwaltung diesen Winter versuchen, den Betrieb zwischen Lenzerheide, Tiefencastel und Bivio durchzuführen. Sie hat zu diesem Zweck zwei Citroën-Kegresse-Raupenbandwagen bestellt. Diese Fahrzeuge stellen einen neuen Typ dar, besitzen Sechszylindermotoren und bieten Raum für acht bis neun Passagiere. Während bisher der Winterbetrieb in der Weise durchgeführt wurde, dass zuerst mit besonderen Hilfsmaschinen (vergl. «S. B. Z.» Bd. 90, Nr. 24 und 27) die Strassen gepfadet wurden, soll es mit den neuen Fahrzeugen möglich sein,

ohne die vorherige Schneeräumung auszukommen. Die interessanten Versuche der Post zur Lösung des Winterproblems erhalten dadurch eine neue Bereicherung.

Die schweizerische Rheinflotte zählt heute im ganzen 94 Schiffe mit einer Gesamttragsfähigkeit von 82180 Tonnen und einer Gesamtmaschinenleistung von 10025 PS. Von diesen 94 Schiffen sind 67 Schleppkähne ohne eigenen Antrieb, 5 Kähne mit eigenem Antrieb, 9 Güterschiffe, d. h. zum Transport von Gütern eingerichtete Schiffe mit eigenem Antrieb, 9 Schleppboote, 3 Personenboote und 1 Kranschiff. Auf die einzelnen, in Basel niedergelassenen Reederei-Firmen entfallen: Aktiengesellschaft für Schifffahrt und «Neptun» Transport- und Schifffahrts-A. G. 44 Schiffe mit einer Tonnage von 46798 t und 1820 PS, die «Rhe-

Der einzige  
kolloide  
Kalt-Asphalt

# Bimoid

## Mineral A.-G. Brig in Basel 19

Das Strassen-  
Baumaterial  
der Neuzeit

VERTRETER: Hans Aebli & Co., Zürich, für die Ost- und Zentralschweiz; A. Wahlen & Co., Bern, für den Kanton Bern.



**Bitumitekt**  
die teerfreie Dauer-Dachpappe

**für Bedachungen und Isolierungen**

grau, glatt und grünschieferbesandet. — Muster gratis. — 20 jährige Bewährung!

**W. Frick-Glass**  
Asphalt- und Teerprodukte  
ALTSTETTEN-ZÜRICH  
Telephon: UTO 50.64

**Weißkalk**  
in Stücken und feinsten Pulverform  
(Kalkhydrat)  
für Bau- und Chemische Industrie

**Kalkfabrik St. Ursanne, Jura, Teleph. 22**

Dekorations- u. Flachmalerei  
Raumstimmungen  
Spezial - Anstriche

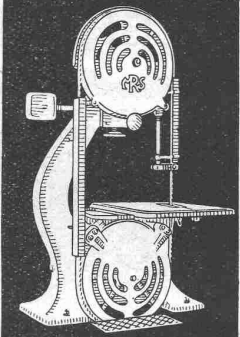
---


**„DECORIN“**

**Metallisierungen**  
(Streichverfahren)

J.  
**Spillmann-Staub**  
ZÜRICH 8  
Dufourstrasse 201 - Telephon: Limmat 93.57

**Hochleistungs-  
Holzbearbeitungs-  
MASCHINEN**



für alle Industrien  
**RAUSCHENBACH**  
Schaffhausen  


sche

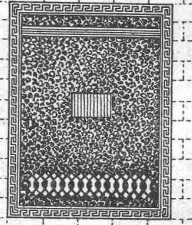
Keim

MINERALFARBEN

wetterfest und lichtecht  
seit 50 Jahren anerkannt  
bestes Material für farbige Fassaden. Man hüte sich vor Nachahmungen.

CHR. SCHMIDT  
Zürich 5 Hafnerstrasse 47

**Jul. Hädrich**  
Eisenkonstruktionen  
Zürich, Werdg. 13  
Telephon 5.2550



Spezialfabrik für  
**Briefkasten Anlagen**  
kataloge zu Diensten

# BLITZ-GERÜST

OHNE STANGEN

das Ideal aller Gerüste für Fassaden von Wohn- und Geschäftshäusern, Kirchen und für Innen-Räume, wie Kirchen- und Saaldecken, Treppenhäuser usw.

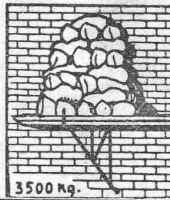
Mietweise Erstellung für Um- und Neubauten durch:

**GERÜSTGESELLSCHAFT A. G.**  
ZÜRICH 7

Tel.: Hottingen 21.34

ALTSTETTEN

Tel.: Uto 52.09



Sowie durch folgende Baugeschäfte:

Zürich: Fietz & Leuthold A.-G.  
Zürich: Fr. Erisman, Ing.  
Winterthur: J. Häring  
Andelfingen: E. Landolt-Frey  
Bern: Rieser & Co.  
Luzern: E. Berger  
Bubikon: A. Oetiker  
Basel: Eug. Berli  
Glarus: Karl Schweizer-Stüssy

Hochdorf: Aug. Ferrari  
Genf: Ed. Cuénod S. A.  
Neuhausen: Jos. Albrecht  
Herisau: H. Müller  
St. Gallen: Sigris, Merz & Co.  
Olten: Otto Ehrensperger  
Rheinfelden: F. Schär  
Solothurn: F. Valli  
Biel: Otto Wyss

**UNION-KASSENFABRIK A.-G.**  
Spezialhaus für modernen Kassen- und Tresorbau  
ZÜRICH  
GESSNERALLEE 36

## „Allied-Lakewood“ Giess-Mast-Plant

Die einfachste G.ssbetonanlage für jeden Baumeister und Unternehmer. — Bewährt sich für die kleinsten Betonmassen. Maximalhöhe 42 m. Arbeitsradius, ohne Stütze und Aufhängung 24 m.

Mehrere Anlagen im Betriebe in der Schweiz.

**ALLIED MACHINERY COMPANY S. A.**  
Löwenstrasse No. 16 ZÜRICH Telephon: Uto 11.57  
Amerik. Baumaschinen und Geräte aller Art.

Erfindungs-Patente  
Marken-Muster- & Modell-Schutz in u. Ausland  
**H. KIRCHHOFER** vormals Bourry-Séguin & Co., ZÜRICH  
1880

# Glasdach

kittlos, mit Bleibanden

Ausführung auf Holz, Eisen und Beton  
Einfache Montage  
Umdecken gekitteter Glasdächer

**Jakob Scherrer, Zürich**  
Bleirohr- u. Bleiprofilfabrik  
Bureau: Bleicherweg 26, Teleph. 21. 23. 71

**SCHWEIZ. STRASSENBAU-UNTERNEHMUNG A. G.**

<b>ALPNACH</b> BAHNHOFPLATZ TEL.: 7	<b>BERN</b> LAUPENSTR. 8 TEL.: BOLLWE K 84.33	<b>ZÜRICH</b> STEINWIESSTR. 48 TEL.: H. 49.81
<b>LAUSANNE</b> RUE D'ETRAZ 20 TEL.: 20.29	<b>OLTEN</b> RHEINLÄNDERSTR. 4 TEL.: 7.89	<b>BASEL</b> RHEINLÄNDERSTR. 3 TEL.: SAFRAN 28.90
		<b>CHUR</b> U. BAHNHOFSTR. 230 TEL. 147 (-31)

## Kleinsteinpflasterungen

mus» A.-G. für Schifffahrt und Spedition 19 Schiffe mit 18662 t und 3000 PS, die Schweizer Schlepsschiffahrtsgenossenschaft 19 Schiffe mit 13237 t und 3720 PS, die Basler Rheinschiffahrts-A.-G. 5 Schiffe mit 1435 t und 1220 PS, die Tankschiff-A.-G. 5 Schiffe mit 1200 t und 220 PS, die Petroleum Import Cie. in Zürich ein Schiff mit 848 t, und schliesslich die Basler Personenschiffahrtsgesellschaft, die ihr grösstes Schiff im Frühjahr verkauft hat, noch ein Schiff von 45 PS Maschinenleistung.

Ueber psychische und physische Arbeitsleistung beim Klavierspiel entnimmt der Berner «Bund» einer französischen Zeitschrift folgende interessante Angaben: Der moderne Pianist muss instande sein, mit seinen Augen 1500 Zeichen in einer Minute zu erfassen, mit seinen Fingern in derselben Zeit 2000 Bewegungen zu machen und mit seinem Gehirn alle diese Zeichen aufzunehmen

und diese Bewegungen auszuführen. Um das «Perpetuum mobile» von Weber spielen zu können, ist der Pianist gezwungen, 4541 Noten in weniger als vier Minuten zu lesen, also etwa 19 in der Sekunde. Nun ist aber das menschliche Auge nicht imstande, mehr als zehn aufeinanderfolgende Eindrücke in der Sekunde wahrzunehmen. Es scheint also, dass der Musiker in solchen Fällen nicht jede Note gesondert sieht, sondern Gruppen von Noten mit einem einzigen Blick aufnimmt. Im zweiten Teil der Etüde in E-Moll von Chopin muss der Klavierspieler 3950 Zeichen in 2½ Minuten lesen, also etwa 36 Zeichen in der Sekunde. — Die Erklärung hierfür liegt darin, dass auch der geübte Pianist die oben genannten Stücke wohl nicht «vom Blatt» im richtigen Tempo spielen könnte, sondern eben erst, wenn er sie durch Übung technisch auswendig kennt.

# Joh. Müller Centralheizungen als Spezialität

RÜTI (ZCH) TEL. 30 • ZÜRICH 1, BELLEVUE, TEL. HOTTINGEN 324 • CHUR, TEL. 160



Das bewährte Bedachungs- und Isoliermittel.

## LINCONOL

ein vorzügliches Mittel zur Isolierung von Fundamenten, Wiederlagern, Brücken, Kanälen gegen Feuchtigkeit. Immer streichfertig, und mit Pinsel oder Bürste aufzutragen. Höchste Leistungsfähigkeit, daher ausserordentlich vorteilhaft und billig.

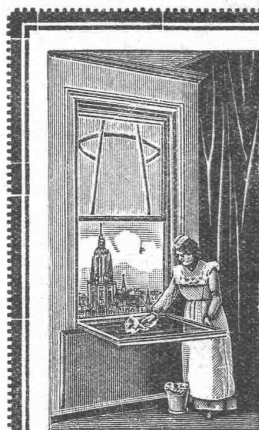
Prospekte und Auskunft erhältlich von

**STAEHLI & SCHMUCKLI, ALTDORF-URI**  
TELEPHON : 2.66



DER NEUE SCHWEIZER QUALITÄTS BLEISTIFT  
**CARAN d'ACHE**

IN 17 HARTEGRADEN



## Stumpf's Reform-Schiebefenster

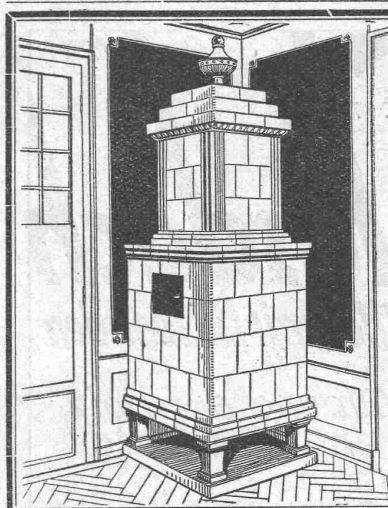
(D. R. P. 231812, 237180)

das Fenster der modernen Bauweise

**in höchster Vollendung**

(Ausführung in jeder Holzart und Verglasung, Grösse und Teilung)

Stumpf's  
Reformschiebefenster G. m. b. H.  
FRANKFURT a./M. - West



## Kachel-Ofen

in jeder Ausführung

**Ofenfabrik Kohler A.G.**

Mett bei Biel

## Guss-Asphalt-Arbeiten

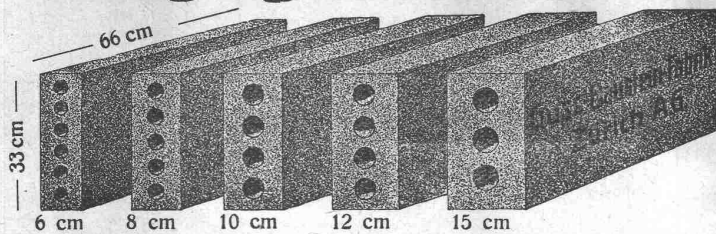
für Hoch- und Tiefbau

erstellen mit aller Garantie für kunstgerechte und dem jeweiligen Zwecke angepasster Ausführung

**A. SCHMID's ERBEN, ZÜRICH**  
Asphaltgeschäft      Telefon: Selnau 21.08

# Längsgelochte Schlackensteine

(Eingetragene Marke)



Anerkannt

vorzügliches Baumaterial für alle Arten Hochbauten, insbesondere für **Zwischenwände**, und **Hintermauerungssteine**.

Für **Fassadenmauerwerk Spezialsteine**.

Verkauf direkt durch uns.

**Guss - Baustein - Fabrik Zürich A. G., Zürich.**



die anerkannt beste Anstrichfarbe für Innen- u. Aussen.  
Hochglänzend und Matt.

Generalvertreter für die Schweiz:  
**C. Hässig, Elisabethenstrasse 11, Basel.**

## SPERRHOLZPLATTEN

Zur Vermeidung des Nachtroknens und Risigwerdens von Holzfüllungen in Türen, Täfer, Decken etc. verwenden Sie nur prima trockenverleimte Sperrholzplatten aus der **FABRIK VON AD. AESCHLIMANN IN MEILEN.**

Muster und Preise zu Diensten.

## SCHMIDT'SCHE HEISSDAMPF-G.M.B.H.

### SCHMIDT UEBERHITZER

15 bis 25 % Kohlenersparnis  
30-jährige Erfahrung.

### SCHMIDT - KLEINROHR - UEBERHITZER

besonders auch für  
Kleinbahn- und  
Verschiebe-Lokomotiven.

### ABDAMPF-INJEKTOR

der einfachste und billigste  
Speisewasservorwärmer.

Umbau alter  
Nassdampf-Lokomotiven



VERTRETUNG FÜR DIE SCHWEIZ:  
**INGENIEUR ED. GAMS, ZÜRICH 8**

Das lästige und zeitraubende Zerschneiden der

### Drahtziegel-Rollen

fällt weg. Die

Schweiz. Drahtziegel-Fabrik A.-G., Lotzwil liefert

### Drahtziegel-Streifen

in allen Breiten.

Muster und Preislisten verlangen

Goldene Medaillen:  
Bern 1914, Barcelona 1921  
Burgdorf 1924, Bern 1925

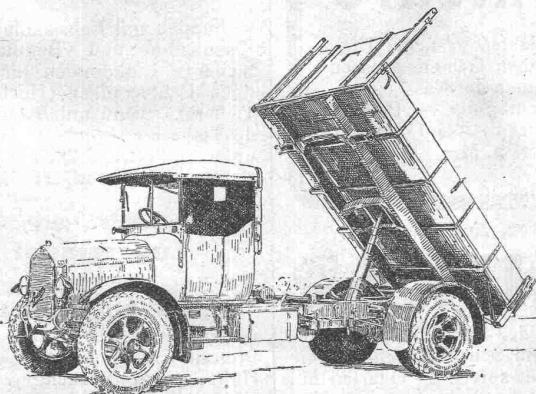
## BERNA - Motorlastwagen

2 bis 5 Tonnen Nutzlast.


Motorkipper, Sprengwagen

Die Wagen für den strengen Dienst.

Motorwagenfabrik Berna A.-G., Olten

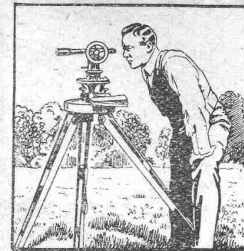






**MINIMAX**  
**MINIMAX-A.G. ZÜRICH**

INGENIEUR-BUREAU  
**Alfred Frick**  
 Bürglistr. 26 ZÜRICH 2 Tel. Sel. 44.29  
**STRASSEN-, WASSER-  
 UND EISENBAHNBAU**  
 Gegründet 1907




**Schilfrohr-  
 Gewebe V. S.**  
*die vorzügliche, billige, un-  
 übertroffene Plafond-Decke*  
**Vereinigte Schilfwerebereien E. G.**  
 STAMPFENBACHPLATZ 1 - ZÜRICH - TELEPH.: LIMMAT 11.63

**Cliche's**  
**Armbruster &  
 Söhne**  
 für Buchdruck Ob. Zäune Zürich  
 Tel. Hott: 63.65

**Gesucht**

junger, tüchtiger, theoretisch gut gebildeter

**Bauingenieur**

womöglich mit etwas Praxis, auf Ingenieurbureau in Zürich für Projektierung von Wasserkraftanlagen und Tiefbauten. Offerten mit Photo, ungefähren Gehaltsansprüchen und nähern Angaben über bisherige Tätigkeit erbeten unter Chiffre Z. C. 3040 an Rudolf Mosse, Zürich.



**PATENTE**  
**Hans Stickelberger**  
 Ingenieur  
 BASEL

**Tiefbautechniker**

mit Auslandpraxis als Bauführer und für Vermessungspraxis für Absteckung und Ausarbeitung von Plänen für Strassen sucht Stelle, event. für kürzere Zeit. Sprachkenntnisse, Deutsch, Französisch, Italienisch. Gute Referenzen. — Offerten unter Chiffre Z. D. 3041 befördert

Rudolf Mosse, Zürich.

**BAUTECHNIKER**  
 junger, solider, mit guter Bau-praxis und Technikumdiplom sucht Stelle auf Architektur-Bureau oder in Baugeschäft auf Anfang November 1928. Zeugnisse zu Diensten. — Schriftliche Offerten unter Chiffre K. 1934 L. an Keller Annoncen, Luzern.

**S. a Marca**

Technische Uebersetzungen  
 Zeichnungsbureau  
**ZURICH 6**  
 Haldeneggsteig 7

empfeht sich für  
**Wehrli-Verlag** Photogr. Aufnahmen von Ge-  
 bäuden, Maschinen etc.  
**Photographische Kunst- und Verlagsanstalt** Vergrößerung u. Verkleinerung  
 von Plänen, Landkarten etc. auf  
**Kilchberg - Zürich** jedes gewünschte Format.  
 Preisliste steht zu Diensten.

Erfahrene

**Tiefbauingenieure**

für Bearbeitung von Auslands-Bauobjekten gesucht. Umfangreiche praktische Erfahrung auf dem Gebiete grosser Tiefbauten, wenn möglich auch auf jenem der Nassbaggerarbeiten, sowie Sprachkenntnisse Bedingung. — Bewerbungen mit ausführlichen Angaben unter F. C. G. 178 durch Rudolf Mosse, Frankfurt a. M.

GESUCHT jüngeren, zuverlässigen

**BAUTECHNIKER**

bevorzugt Tiefbautechniker mit Kenntnis der deutschen, französischen und englischen Sprache in Wort und Schrift. Stenographie und Maschinenschreiben erwünscht. Eintritt sofort. — Offerten mit Gehaltsansprüchen, Zeugnisabschriften und Photo unter Chiffre Z. R. 3110 befördert Rudolf Mosse, Zürich.

Offerten zur Ausübung von Erfindungspatenten  
**IMER & DE WURSTEMBERGER** vormals  
**EIMER-SCHNEIDER** INGENIEUR GENÈVE

Die Inhaber folgender schweizerischer Patente wünschen mit schweizerischen Fabrikanten bezw. Interessenten in Verbindung zu treten und sind gerne bereit, Lizenzen zu erteilen oder die Patente zu verkaufen.

- No. 81,932, The Firth Brearley Stainless Steel Syndicate Limited, pour: „Article en acier trempé et poli“.
- No. 96,536, Société du Carburateur Zénith, pour: „Carburateur à niveau constant“.
- No. 99,577, The Variable Speed Gear Limited, pour: „Dispositif de commande et de réglage de course du ou des pistons d'une pompe ou d'un moteur hydraulique“.
- No. 101,239, The Variable Speed Gear Limited, pour: „Dispositif de réglage de la course du ou des pistons d'une pompe ou d'un moteur hydraulique“.
- No. 108,515, Robert Aernout Baron Van Lynden, pour: „Instrument de mesure comportant un clinomètre“.
- No. 98,183, Société Chimique des Usines du Rhône, pour: „Procédé pour la préparation d'un alcool d'argent à corps protecteur organique“.
- No. 116,857, Société Chimique des Usines du Rhône, pour: „Procédé de préparation du diacétate d'éthylidène“.
- No. 123,927, Société Chimique des Usines du Rhône, pour: „Procédé de traitement d'acide acétique dilué, contenant en solution des dérivés cellulosiques en vue de sa réutilisation“.

Gefällige Offerten oder Vorschläge werden durch Herren Imer & de Wurstemberger, vormals E. Imer-Schneider, Ingénieur-Conseil, 59, Rue du Stand, Genève, weiterbefördert.

**PATENTE**

Muster und Marken überall durch  
**J. AUMUND, ZÜRICH**  
 INGENIEUR  
 Stampfenbachstr. 34 // Gegr. 1895

**Zu verkaufen:**

Ein

**Baugeschäft**

verbunden mit Fabrikanlage für Eisenbeton und Betonartikel. Sicheres Einkommen für tüchtigen Bautechniker (Hoch- und Tiefbau). Event. mit Beteiligung des bisherigen Inhabers. Offerten unter Chiffre Z. U. 2883 befördert Rudolf Mosse, Zürich.

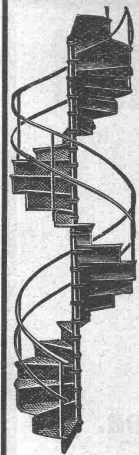
Zu kaufen gesucht ein

**Lagershopf**

oder ein

**Shopf auf Abbruch.**

Offerten sind zu richten nebst Preisangabe, genaue Grösse und Höhe, sowie Bedachung unter Chiffre Z. G. 3120 an Rudolf Mosse, Zürich.



# Gebr. Demuth

Telephon 170 **Baden** Telephon 170

Fabrik für  
**Moderne Blechbearbeitung**  
**Patent. gepresste Treppen**  
**Bauschlosserei**  
**Eisenkonstruktionen**  
**Patentierete Kessel**

II. Abteilung  
**Sanitäre Einrichtungen**  
**Elektrische Boyler und**  
**Zentralheizungen**

## Zu verkaufen

gut eingerichtetes

# Kunststein- Geschäft

an verkehrsreicher Lage in grösserer Ortschaft des Kantons Aargau.  
 Sichere Existenz für strebsamen Berufsmann.

Auskunft erteilt **HABERSTICH, Notar, AARAU.**

## Gemeinde Zermatt

(Kanton Wallis)

# Bau-Ausschreibung

Die Gemeinde Zermatt lässt unter Vorbehalt der Genehmigung durch die Urversammlung die Bau-Arbeiten und Maschinenlieferungen für ein neues Elektrizitätswerk an der Visp zur freien Konkurrenz ausschreiben und zwar:

- Wehr und Wasserfassung
- Zulaufkanal im geschlossenen Profil, Beton, 350 m
- Stollen, 750 m
- Druckleitung, 200 m
- Zentrale mit zwei Maschinen zusammen 1500 PS

Die Unterlagen sind auf der Gemeindekanzlei Zermatt, sowie bei Herrn K. Mengis, Ingenieurbureau, Luzern, Pilatusstrasse 11, einzusehen. Lokalbesichtigung in Zermatt, Dienstag den 30. Okt. Offerten mit Aufschrift „Elektrizitätswerk Zermatt“, sind an den Herrn Gemeindepräsidenten **Jos. Aufdenblatten** bis **1. Dezember 1928** zu richten.

Luzern, den 23. Oktober 1928.

Im Auftrag:  
 Dipl. Ing. K. Mengis.

## INGENIEUR

oder

## TECHNIKER

mit guter Baupraxis, womöglich im Stollenbau, der gewandt und zuverlässig in **Abstecharbeiten** ist. Ital. Sprachkenntnisse Bedingung. — Offerten mit Gehaltsansprüchen und Zeugnissen unter Chiffre **Z. D. 3136** befördert **Rudolf Mosse, Zürich.**

Zu verkaufen eine

## Silbertanne

Prachtsexemplar, Höhe ca. 7 m, Tittlisstrasse 40, Zürich 7.

# Britisch-Indien

Wir suchen jüngern

# Techniker

für Fabrikbetrieb und Verkaufsabteilung. — Verlangt werden gute Werkstattpraxis, gründliche Kenntnisse auf elektrotechnischem Gebiet und praktische Erfahrung mit thermischen Antriebsmaschinen aller Art. Bewerber mit englischen Sprachkenntnissen und Auslandpraxis erhalten den Vorzug. — Offerten mit curriculum vitae, Gehaltsansprüchen, Angabe des frühesten Eintrittstermins und begleitet von Zeugnisabschriften und einer Photographie neueren Datums erbeten an

**GEBR. VOLKART, Abt. 1, WINTERTHUR**

## OFFERTEN

zur Verwertung von Erfindungspatenten

**Naegeli & Co., Patentanwalts-Bureau, Bern**

Die Inhaber folgender schweizerischer Patente wünschen mit schweizerischen Fabrikanten, bezw. Interessenten in Verbindung zu treten und sind gerne bereit, Lizenzen zu erteilen oder die Patente zu verkaufen:

No. 119657 vom 10. November 1925, auf: „Procédé de fabrication d'un plâtre“.

No. 112248 vom 24. November 1924, auf: „Automatische Werkzeugmaschine“.

No. 101587 vom 30. November 1921, auf: „Machine pour dévider les cocons“.

Gefällige Offerten oder Vorschläge werden durch Herren **NAEGELI & Co., Patentanwaltsbureau, Bundesgasse 16, in BERN,** weiterbefördert.

## INGENIEUR

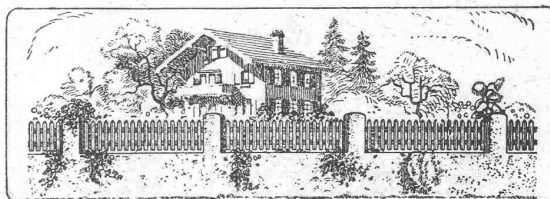
g e s u c h t

mit längerer Baupraxis, wenn möglich auch im Wasserbau, guter Statiker und Hydrauliker, zu baldigem Eintritt von einer öffentlichen Bauverwaltung. Aussicht auf Lebensstellung. — Anmeldungen mit Lebenslauf, Referenzen, Zeugnissen und Angabe der Gehaltsansprüche nimmt entgegen unter Chiffre **Z. E. 3156 Rudolf Mosse, Zürich.**

Gesucht junger, tüchtiger

## BAUINGENIEUR

mit Hochschulbildung und 1 bis 2jähriger Bureaupraxis im Eisenbetonhochbau für Ingenieurbureau in Basel. Offerten mit Zeugnissen, Lichtbild und Gehaltsansprüchen befördert unter Chiffre **B. P. 5489 Rudolf Mosse, Basel 1.**



**ZAUNFABRIK BONSTETTEN A.-G., IN BONSTETTEN,**  
 liefert Holzzäune jeder Art, Spezialität  
**— ZÄUNE AUS BÜNDNER-BLUT-LÄRCHENHOLZ —**

## Technische Photographie

Spezialität:

## Architekturaufnahmen

Konstruktionen, Maschinen  
 Zeichnungen u. Pläne  
 Katalog-Aufnahmen

**H. Wolf-Bender**  
 Zürich

15 Kapoelergasse 15

# Schweiz. Sprengstoff A.-G. Cheddite u. Dynamit

Telephon Nr. 1.82

Bureau: LIESTAL

Telegr.-Adr.: Cheddite Liestal

Fabriken in Isleten (Kanton Uri) und Liestal

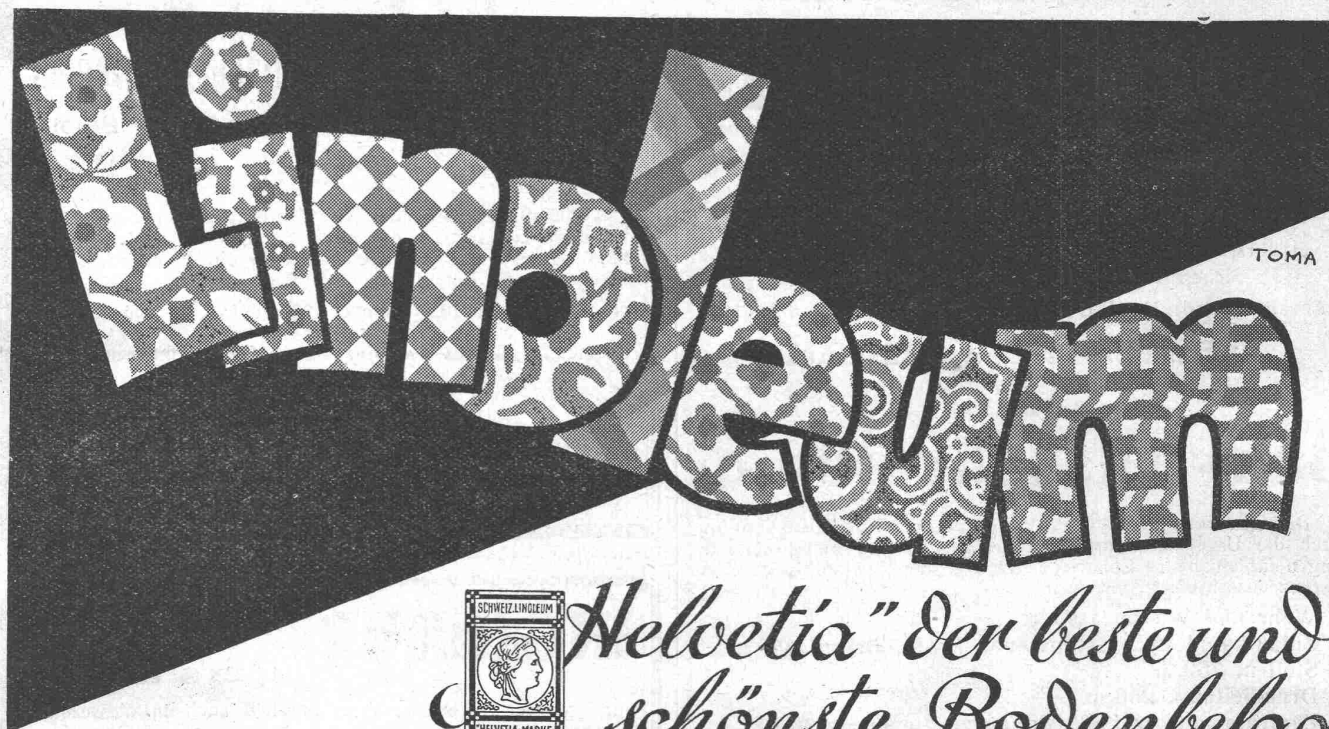
liefert zu günstigen Bedingungen

**Gelatine Telsit** stärkster Sicherheitssprengstoff

**Cheddite und Gelatine Cheddite** geeignetste Sicherheitssprengstoffe für Steinbrüche

**Dynamite und Sprenggelatine**

sowie prima kupferne Sprengkapseln, Zündschnüre und Kapselzangen.

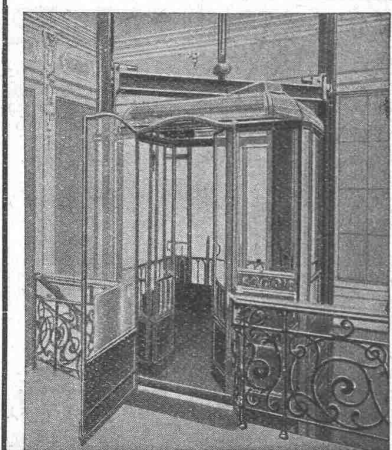


TOMA



*Helvetia" der beste und schönste Bodenbelag*

## Linoleum A.-G. Giubiasco (Schweiz)



### RUEGGER- AUFZÜGE KRANE

Transportanlagen, Hand- u. Elektro-  
Flaschenzüge aller Art

erstellt betriebsicher und wirtschaftlich

**Maschinenfabrik Ruegger & Co., A.-G., Basel**

Gegründet 1896