

**Zeitschrift:** Schweizerische Bauzeitung  
**Herausgeber:** Verlags-AG der akademischen technischen Vereine  
**Band:** 91/92 (1928)  
**Heft:** 18

## Werbung

### Nutzungsbedingungen

Die ETH-Bibliothek ist die Anbieterin der digitalisierten Zeitschriften. Sie besitzt keine Urheberrechte an den Zeitschriften und ist nicht verantwortlich für deren Inhalte. Die Rechte liegen in der Regel bei den Herausgebern beziehungsweise den externen Rechteinhabern. [Siehe Rechtliche Hinweise.](#)

### Conditions d'utilisation

L'ETH Library est le fournisseur des revues numérisées. Elle ne détient aucun droit d'auteur sur les revues et n'est pas responsable de leur contenu. En règle générale, les droits sont détenus par les éditeurs ou les détenteurs de droits externes. [Voir Informations légales.](#)

### Terms of use

The ETH Library is the provider of the digitised journals. It does not own any copyrights to the journals and is not responsible for their content. The rights usually lie with the publishers or the external rights holders. [See Legal notice.](#)

**Download PDF:** 15.03.2025

**ETH-Bibliothek Zürich, E-Periodica, <https://www.e-periodica.ch>**

# SCHWEIZERISCHE BAUZEITUNG

WÖCHENSCHRIFT FÜR ARCHITEKTUR / INGENIEURWESEN / MASCHINENTECHNIK  
REVUE POLYTECHNIQUE SUISSE

OFFIZIELLES ORGAN DES SCHWEIZER INGENIEUR- UND ARCHITEKTEN-VEREINS  
UND DER GESELLSCHAFT EHEMAL. STUDIERENDER DER EIDG. TECHN. HOCHSCHULE  
GEGRÜNDET 1883 VON ING. A. WALDNER / HERAUSGEGEBEN VON ING. C. JEGHER

Vereins-Mitglieder, beim Verlag, Schweiz 32 Fr.,  
Ausland 40 Fr. jährl.; Nicht-Mitglieder 40 bzw.  
50 Fr., postamtl. 30 Cts. mehr. / Einzel-Nr. 1 Fr.

VERLAG CARL JEGHER, ZÜRICH  
Dianastrasse Nr. 5 / In Kommission  
bei Rascher & Cie., Zürich u. Leipzig

Inserate durch RUDOLF MOSSE, Zürich, die  
viergespaltene Colonelzeile 50, Titelseite 80 Cts.,  
Anzeigen ausländ. Ursprungs 60 Cts., Titelseite 1 Fr.

## Fenster



*Kiefer-Zürich*

**Joh. Müller** Centralheizungen  
als Spezialität  
RÜTI (ZCH) TEL. 30 • ZÜRICH 1, BELLEVUE, TEL. HOTTINGEN 324 • CHUR, TEL. 160

## Kittlose Verglasungen

mit hydraulisch gepressten Bleibanden für Oberlichter und Shedbauten aller Art, auf Eisen-, Holz- und Betonkonstruktionen, mit Draht- und Rohglas, widerstandsfähig gegen säurehaltige Dämpfe, erstellt

**JAKOB SCHERRER, Bleicherweg 26, ZÜRICH 2**

Fabrikation von Bleiröhren und Bleiprofilen aller Art - Kataloge und Offerten kostenlos

## ED. BRUN, WÄDENSWIL 1

TELEPHON 102

Älteste Spezialfabrik für Härte-Löt-Schweisssprodukte, Autogen-Zusatzmaterialien, Lager-Kühlfette, Lager-Kühlöle, Technische Öle und Fette

Preise auf Anfrage

Preise auf Anfrage

## Personen- und Waren-Aufzüge „Schlieren“

mit automatischer Druckknopfsteuerung.

**Schweiz. Wagonsfabrik Schlieren, Aktiengesellschaft, Schlieren-Zürich**

Abteilung: Aufzugfabrik

Telephon: Selnau 26.28

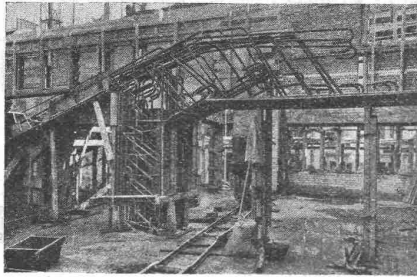
# TERNER & CHOPARD, Ingenieurbureau

Zürich

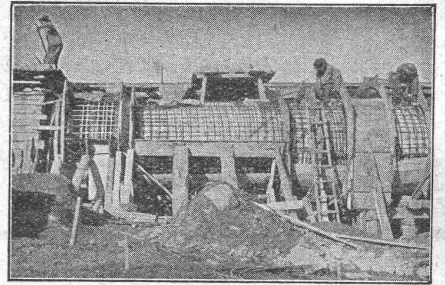
Bahnhofstrasse 72

Telephon: Selnau 83.25

Telegramme: Terucho



Kino Forum, Zürich 4



Druckleitung des Ilsee-Turtmann-Werkes (Wallis)

## Armierter Beton

im

## Hoch- und Tiefbau

**Fundationen** aller Art; **Ortspfahlgründungen** Systeme „Masf“ u. „Michaelis“  
**Brücken- und Wasserbauten; Reservoirs; Industriebauten**

Moderne Holzkonstruktionen:

**Heßer- und Fachwerksbauten (Ringdübelssystem, + Patent No. 106496)**

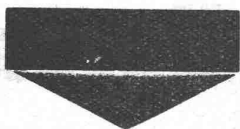
**Bauleitungen ~ Statische Berechnungen ~ Expertisen**

**PRESS-STÜCKE**  
IN MESSING - KUPFER  
ALUMINIUM - NEUSILBER

**LES USINES THECLA AG.**  
ST. URSANNE (SCHWEIZ)

*Baut*  
**rasch, solid & billig**  
*mit Eisenbetonträgerdecke*  
**„Rapid“**

**GEORG STREIFF & Co.**  
Winterthur  
**W. WUNDERLI & Co.**  
Richterswil



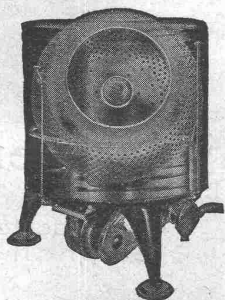
*Hochspannungsleitungen*  
*Sekundärnetze*

**BAUMANN, KOELLIKER & CIE., A.-G., ZÜRICH**

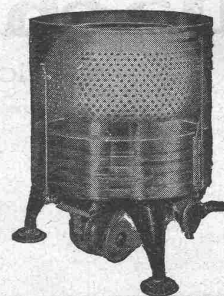
BAHNHOFSTRASSE - FÜSSLISTRASSE 4



# SAVAGE ELEKTR.-WASCHER & TROCKNER



Vereinigt eine ganze, moderne Waschanlage in einer Maschine und löst so das Waschproblem in überraschender Weise. Bedeutende Raum- und Kostenersparnis bei **Neubauten**, da die SAVAGE überall betriebsbereit und ohne besondere Installationen plaziert werden kann, wo Heisswasser und elektrischer Lichtstrom verfügbar. Stromverbrauch 3 bis 5 Cts. pro Stunde. Konstruktiv und in Ausführung hervorragendes amerikanisches Erzeugnis der SAVAGE ARMS CORP.



Exklusiver Import für die Schweiz:

**Viktor Baumgartner, Albanvorstadt 28, Basel**

(Telephon: Birsig 63.42)

General-Vertreter für die Ost- und Innerschweiz:

**A. Kaegi-Treulin, Ing., Pfäffikon a. Etzel**

(Telephon 11) mit

SAVAGE-Demonstrationslokal, Rennweg 3, Zürich 1

(Telephon: Selnau 41.48)

*Verlangen Sie Prospekte und Offerten nebst Referenzen!*

Stellung zum Waschen

Erstkl. Schweizer-Referenzen

In BERN:

Vorführung und Verkauf durch  
**C. MOSER, Moserstrasse 26**

Techn. Vertretungen

(Telephon: Christoph 60.79)

Stellung zum Spülen und Trocknen

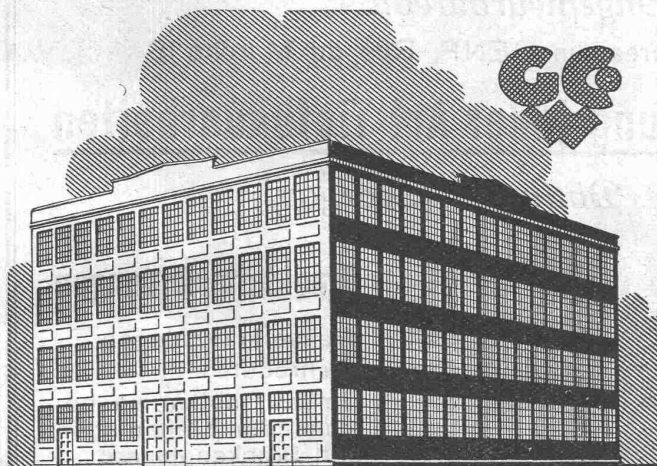
Kostenlose Demonstrationen

In GLARUS:

Vorführung und Verkauf durch  
**F. KUBLI-WALCHER**

Techn. Vertretungen

(Telephon: 489)



**SCHMIEDEEISERNE  
FENSTER**

**TÜREN  
U. TORE  
FÜR**

**FABRIKBAUTEN**

**GEILINGER U. CO  
WINTERTHUR**

# CERESIT



Monroe Building, Chicago.

Fundamente aus armiertem Beton, abgedichtet mit CERESIT

**in Amerika.**

VERKAUFSBUREAU UND LAGER:

**GEORGES SIGG, SCHAFFHAUSEN**

# Ultraviolett.

Infrarot-Strahlen durchlässiges Fensterglas für sämtliche Verglasungszwecke

Nur beste Qualitätsmarken erstklassiger Firmen

Prospekte etc.

durch: **- H. BRUGGER, Hechtplatz 1, ZÜRICH 1 -** Spezialhaus für Ultraviolettglass

# Glasdächer

## Dachoberlichter

in kifflosen  $\oplus$  Systemen „Kully“

Glasdachwerke

**Simon Kully, Olten**

Dipl.-Ingenieur E. T. H.

Aeltestes Spezialgeschäft  
Eigenes Ingenieurbureau

Gegründet 1854  
Telephon 56

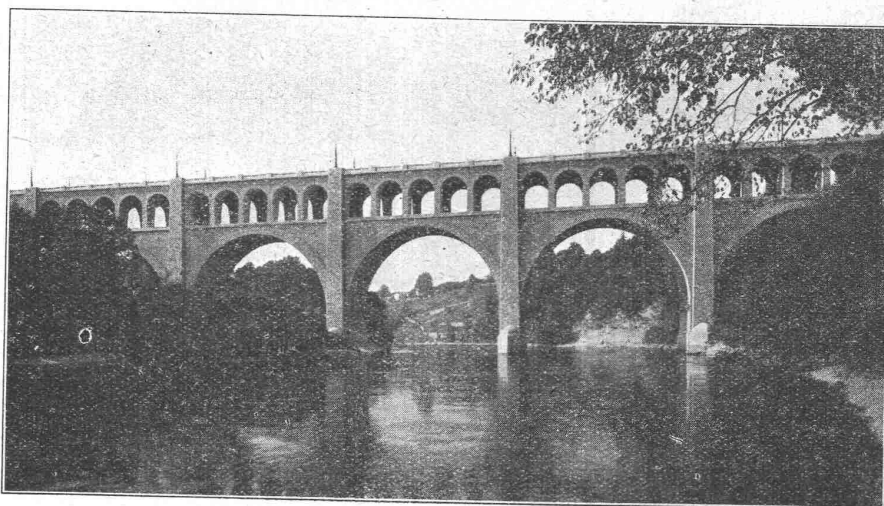
## AKTIENGESELLSCHAFT CONRAD ZSCHOKKE

*Tiefbauunternehmung und Ingenieurbureau*

Gesellschaftssitz und Centralbureau in GENÈVE, Rue du Marché 18

**Studien, Projekte und Ausführung jeder Art Tiefbauarbeiten**

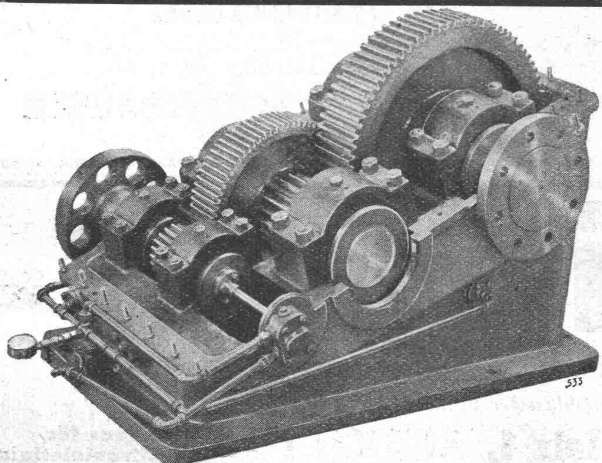
*Eisenkonstruktionswerkstätte Döttingen (Aargau)*



### Druckluftgründungen

- Wasserkraftanlagen
- Wehrbauten
- Umbauarbeiten an bestehenden Kraftanlagen und Brückenpfeilern
- Brücken
- Hafendämme
- Quaimauern
- Trockendocks
- Schleusen
- Armierter Beton
- Taucherarbeiten

Pont Butin, Genève



## MAAG - ZAHNRÄDER A.-G. ZÜRICH

Reduktionsgetriebe

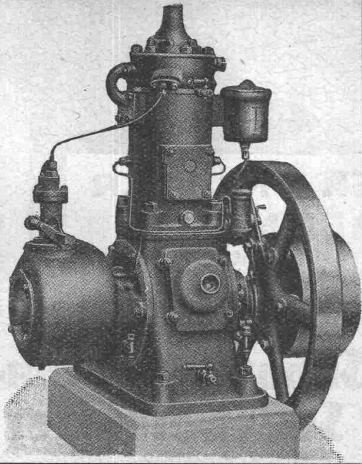
für

**Drahtzug**

Spezialausführung

Komplette Reduktions- und Tourenerhöhungsgetriebe  
Zahnradpumpen  
Zahnräder für alle Verwendungszwecke





# Rohölmotor „Uto“

*Bestes Schweizerfabrikat*

Nirgends haben Maschinen unter solch ungünstigen Bedingungen zu arbeiten wie im Baugewerbe. Dieselben sind Regen, Staub, vielfach auch unsachgemässer Behandlung ausgesetzt. Den höchsten Anforderungen entspricht der in langjährigem, angestrengtestem Betriebe erprobte und sich glänzend bewährte Rohölmotor „Uto“. Er

**schafft eine gute Rendite**

und ist äusserst anspruchslos im Betriebe. Sie können ihn unbedenklich der Wartung Ihrer Leute anvertrauen. Grössen 5 bis 50 PS.

**ROBERT AEBI & CIE., A.-G., ZÜRICH**

## SCHALTAUTOMATEN ZEITSCHALTER SCHALTUHREN

für

**Warmwasser-  
Versorgungen,  
Wärmespeicher**

**Strassen-  
Beleuchtungen**

usw.

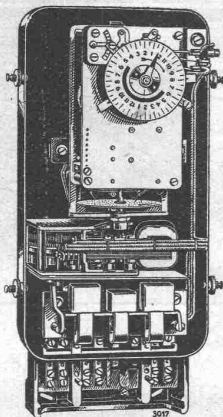
Verlangen Sie unsere  
Druckschriften:

TB V 506

TB V 537

TB V 539

TB III 531



Zeitschalter mit eingebautem elektro-  
motorischem Schaltwerk

**LANDIS & GYR, A.-G.**  
**ZUG**

**RÖHRENFABRIK, A.G.**  
*SCHMIEDEISERNE RÖHREN  
FÜR SANITÄRE ANLAGEN*  
KOHLENSTR. 40, BASEL,



**VERTRETUNGEN & LAGER:**

*FÜR STADT & KANTON ZÜRICH:*

**EUGEN BIHRER, ZÜRICH**

*FÜR STADT & KANTON BERN:*

**BAUSTOFFE KAG, BERN**

*FÜR DIE OSTSCHWEIZ:*

**DEBRUNNER & Co, ST. GALLEN**

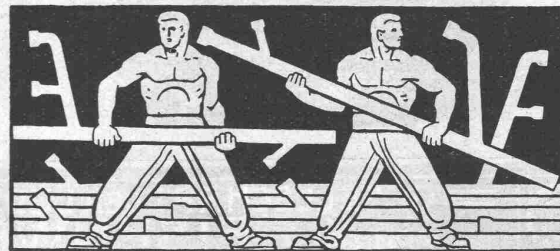
*FÜR DIE WELSCHEN SCHWEIZ:*

**REUTER & DUBOIS, NEUCHÂTEL**

**MAYER, S. A., FRYBOURG,**

**A. BAUMANN, VEVEY,**

**NICOLLIER & Co, VEVEY,**



# OEL

als Heizmittel ist

**PRAKTISCH SAUBER OEKONOMISCH**

Jede Auskunft erhalten Sie unverbindlich  
durch die techn. Abteilung

der

**LUMINA A.G., Sihlporte, ZÜRICH**

# Glas Beton

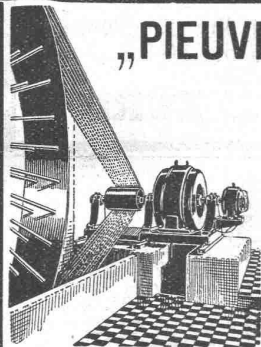
System  
„Fortuna“

begehr

solide und vorteilhafte Ausführung

**WALTHER & MÜLLER  
BERN**

TELEPH. BOLLWERK 4912 / EIGENES TECHN. BUREAU



## „PIEVRE“ - TREIBRIEMEN

Beste Uebertragungs-Ergebnisse.  
Kraftersparnisse.  
Garantie für volle Leistungsfähigkeit.

**Wegfall aller Spannrollen!**

Verlangen Sie Offerte bei:

**Rauch & Cie., A.-G., Meilen**



## Stumpf's Reform-Schiebefenster

(D. R. P. 231812, 237180)

das Fenster der modernen Bauweise

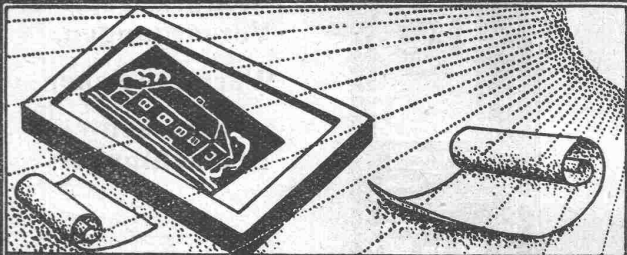
**in höchster Vollendung**

(Ausführung in jeder Holzart und Verglasung, Grösse und Teilung)

Stumpf's  
Reformschiebefenster G. m. b. H.  
FRANKFURT a./M. - West

**Travers Natur-Asphalt**  
Gussasphaltarbeiten für Terrassen, Dächer, Fabrikböden, Korridore, Trottoirs, Fundamentmauer-Abdeckungen, etc.  
**Sicherste Isolierung gegen Feuchtigkeit und Wasser**  
Konzessionäre für die Schweiz:  
**E.R. Zetter & Co**  
Solothurn gegr. 1843

Anerkannt bester Asphalt über 80 Jahre im Gebrauch.



Lichtpausen - Plandruck  
Lichtpauspapiere - Pauspapiere  
Lichtpausapparate

**Schweiz. Lichtpausanstalten A.-G.**

vorm. Hoff & Co.  
Zähringerstr. 55 - ZÜRICH - b./Leonhardplatz

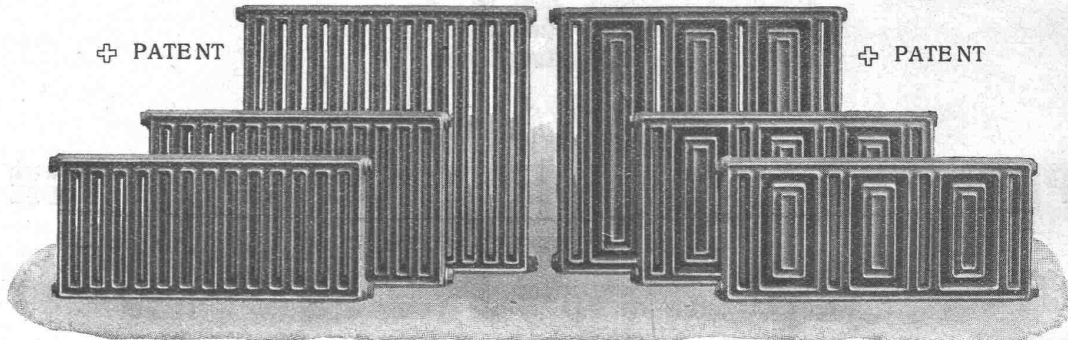


GESELLSCHAFT DER LUDW. VON ROLL'SCHEN EISENWERKE  
· FILIALE: EISENWERK CLUS KT. SOLOTHURN ·



## RADIATOR COLUMBUS

⊕ PATENT



⊕ PATENT

**Radiator für freie Aufstellung. Wirksam, sauber und zweckmässig. Strahlung nach vorn. Luftwärmende Rückseite.**

Zu beziehen durch die Installationsfirmen.