

Zeitschrift: Schweizerische Bauzeitung
Herausgeber: Verlags-AG der akademischen technischen Vereine
Band: 91/92 (1928)
Heft: 22

Werbung

Nutzungsbedingungen

Die ETH-Bibliothek ist die Anbieterin der digitalisierten Zeitschriften. Sie besitzt keine Urheberrechte an den Zeitschriften und ist nicht verantwortlich für deren Inhalte. Die Rechte liegen in der Regel bei den Herausgebern beziehungsweise den externen Rechteinhabern. [Siehe Rechtliche Hinweise.](#)

Conditions d'utilisation

L'ETH Library est le fournisseur des revues numérisées. Elle ne détient aucun droit d'auteur sur les revues et n'est pas responsable de leur contenu. En règle générale, les droits sont détenus par les éditeurs ou les détenteurs de droits externes. [Voir Informations légales.](#)

Terms of use

The ETH Library is the provider of the digitised journals. It does not own any copyrights to the journals and is not responsible for their content. The rights usually lie with the publishers or the external rights holders. [See Legal notice.](#)

Download PDF: 01.04.2025

ETH-Bibliothek Zürich, E-Periodica, <https://www.e-periodica.ch>

SCHWEIZERISCHE BAUZEITUNG

WOCHENSCHRIFT FÜR ARCHITEKTUR / INGENIEURWESEN / MASCHINENTECHNIK

REVUE POLYTECHNIQUE SUISSE

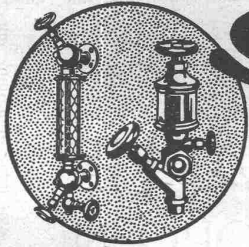
OFFIZIELLES ORGAN DES SCHWEIZER INGENIEUR- UND ARCHITEKTEN-VEREINS
UND DER GESELLSCHAFT EHEMAL. STUDIERENDER DER EIDG. TECHN. HOCHSCHULE

GEGRÜNDET 1883 VON ING. A. WALDNER / HERAUSGEGEBEN VON ING. C. JEGHER

Vereins-Mitglieder, beim Verlag, Schweiz 32 Fr.,
Ausland 40 Fr. jährl.; Nicht-Mitglieder 40 bzw.
50 Fr., postamtl. 30 Cts. mehr. / Einzel-Nr. 1 Fr.

VERLAG CARL JEGHER, ZÜRICH
Dianastrasse Nr. 5 / In Kommission
bei Rascher & Cie., Zürich u. Leipzig

Inserate durch RUDOLF MOSSE, Zürich, die
viergespaltene Colonelzeile 50, Titelseite 80 Cts.,
Anzeigen ausl. Ursprungs 60 Cts., Titelseite 1 Fr.



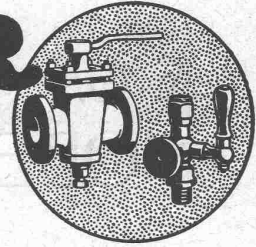
SULZER

ARMATUREN und ROHRLEITUNGSTEILE

für
Dampf, Wasser, Säuren, Luft etc.

Ausführliche Kataloge auf Verlangen

GEBRÜDER SULZER, AKTIENGESELLSCHAFT, WINTERTHUR



ED. BRUN, WÄDENSWIL 1

TELEPHON 102

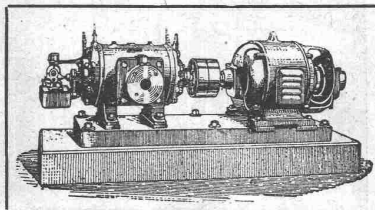
Älteste Spezialfabrik für Härte-Löt-Schweißprodukte, Autogen-Zusatz-
materialien, Lager-Kühlfette, Lager-Kühlöle, Technische Öle und Fette

Preise auf Anfrage

Preise auf Anfrage

BURCKHARDT

Kolben- und Rotations-
Maschinen
50 jährige Erfahrung



Riemenantrieb oder direkte
Kupplung mit Motoren
Erstklassige Ausführungen

KOMPRESSOREN — VAKUUMPUMPEN

MASCHINENFABRIK BURCKHARDT A. G. BASEL

Unfall-

Lebens-

Versicherungen

aller Art schliessen Sie vorteilhaft ab bei

„WINTERTHUR“

Schweiz. Unfall-Versicherungs-Gesellschaft

in Winterthur

Lebensversicherungs-Gesellschaft

Personen- und Waren-Aufzüge „Schlieren“

mit automatischer Druckknopfsteuerung.

Schweizerische Wagons- und Aufzügefabrik, A.-G., Schlieren-Zürich

Abteilung: Aufzugfabrik

Telephon: Seltau 26.28

Glas Beton System „Fortuna“
begehbar
solide und vorteilhafte Ausführung

**WALTHER & MÜLLER
 BERN**
 TELEPH. BOLLWERK 4912 / EIGENES TECHN. BUREAU

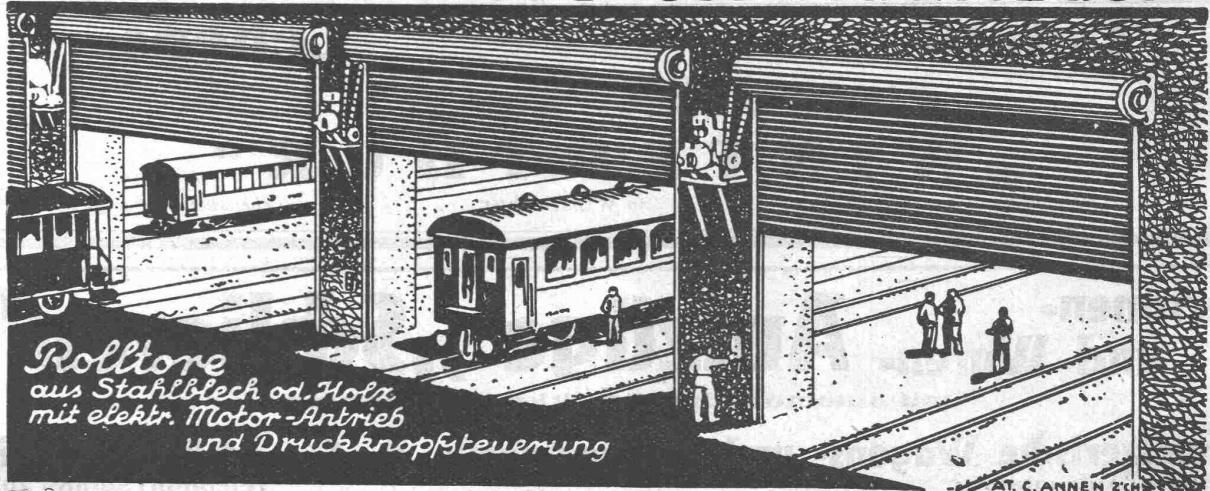
A.-G.
MÖBELFABRIK HORGEN-GLARUS
 IN HORGEN

SPEZIALFABRIK
 für
 Bestuhlungen aller Art
 für Cafés, Restaurants,
 Speisesäle, Theater etc.



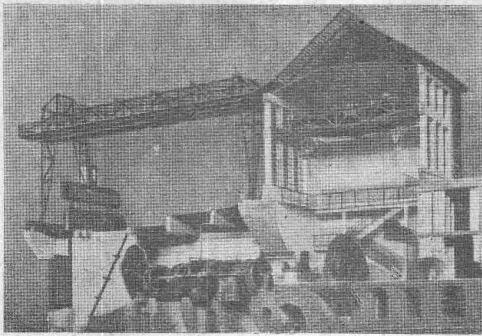
Altbewährtes
 preiswürdiges
 Schweizerfabrikat

Rolladenfabrik A.Griesser A.G. Aadorf



Rolltore
 aus Stahlblech od. Holz
 mit elektr. Motor-Antrieb
 und Druckknopfsteuerung

Zweigniederlassung: **Zürich** Militärstrasse 108



Elektrisch betriebener, fahrbarer Bockkran und Zentralen-Dreimotoren - Laufkran, geliefert für Kraftwerk Augst.

RUEGGER-AUFZÜGE KRANE

Transportanlagen, Hand- und Elektro-Flaschenzüge aller Art

erstellt betriebssicher und wirtschaftlich

Maschinenfabrik Ruegger & Co., A.-G., Basel

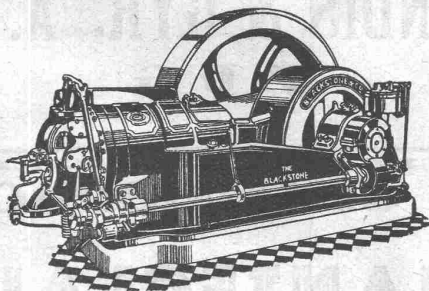
Gegründet 1896

Frage:

**DIESEL-
ROHÖL-
PETROMOTOR?**

Antwort:

**DER VERWENDUNGS-
ZWECK BESTIMMT ES!**



„BLACKSTONE“-MOTOR
Rohölverbrauch = 180 gr per PS-St.

Lassen Sie sich von uns beraten und denjenigen der drei weltbekanntesten Motortypen

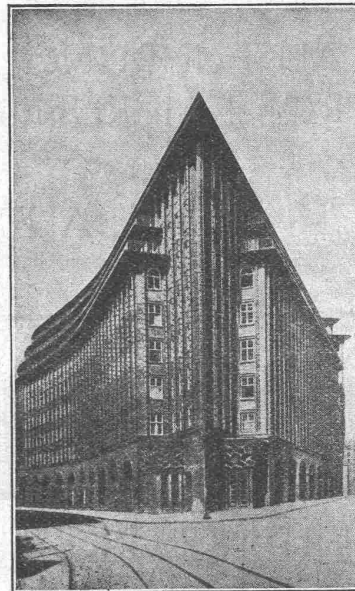
„BLACKSTONE“, „CLIMAX“ oder „WITTE“

offerieren, der unter Berücksichtigung Ihrer besonderen Wünsche

höchste Wirtschaftlichkeit garantiert.

RAUCH & CO., A.-G., MEILEN

CERESIT



Chile-Haus Hamburg.
Keller gegen Grundwasserandrang abgedichtet mit CERESIT

in Deutschland.

VERKAUFSBUREAU UND LAGER:
GEORGES SIGG, SCHAFFHAUSEN

OEL

als Heizmittel ist

PRAKTISCH SAUBER OEKONOMISCH

Jede Auskunft erhalten Sie unverbindlich
durch die techn. Abteilung

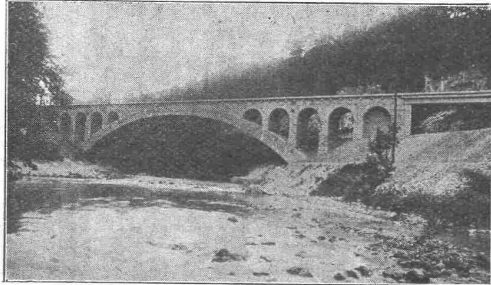
der

LUMINA A.G., Sihlporte, ZURICH

J. J. RUEGG & CO.

ZÜRICH
BASEL - DELÉMONT

BAUUNTERNEHMUNG
INGENIEURBUREAU



AUSFÜHRUNG,
PROJEKTIERUNG
VON
HOCH- u. TIEFBAUTEN



BRECHBACKEN
aus Ia Manganhartstahl, äusserst hart u. zähe
OEHLER & CO
AARAU

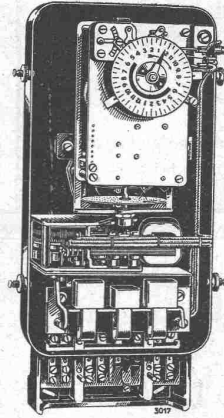
Eisen- & Stahlwerke Oehler & Co A-G Aarau

SCHALTAUTOMATEN ZEITSCHALTER SCHALTUHREN

für

Warmwasser-
Versorgungen,
Wärmespeicher
Strassen-
Beleuchtungen

usw.



Zeitschalter mit eingebautem elektro-
motorischem Schaltwerk

Verlangen Sie unsere
Druckschriften:

- TB V 506
- TB V 537
- TB V 539
- TB III 531

LANDIS & GYR, A.-G.

ZUG

Ein GRAMMOPHON?

Ja, aber nur ein

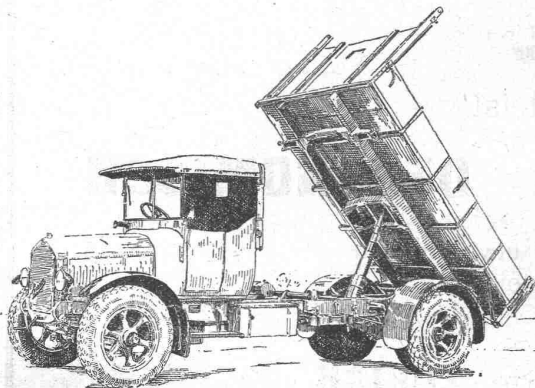
CHANTECLAIR!



Neueste Konstruktion der Tonführung,
des Tonarmes und der Mikrophon-
Schalldose lassen eine überraschend
naturgetreue Wiedergabe erzielen. —
Neue, der modernen Raumkunst ange-
passte Modelle. — Fünf Jahre Garantie.

Auf Wunsch Teilzahlung!
Verlangen Sie den neuen, illustrierten
Katalog No. 224. — Verkauf nur durch die

Schweiz. Grammophon-Fabrik
CHANTECLAIR A.-G.
ST. CROIX



BERNA-Motorlastwagen

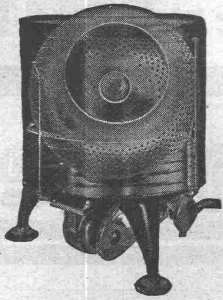
2 bis 5 Tonnen Nutzlast.

Motorkipper, Sprengwagen

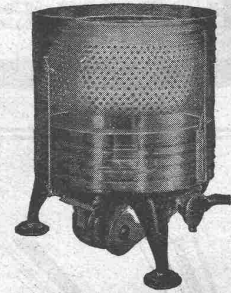
Die Wagen für den strengen Dienst.

Motorwagenfabrik Berna A.-G., Olten

SAVAGE ELEKTR.-WASCHER & TROCKNER



Vereinigt eine ganze, moderne Waschanlage in einer Maschine und löst so das Waschproblem in überraschender Weise. Bedeutende Raum- und Kostenersparnis bei Neubauten, da die SAVAGE überall betriebsbereit und ohne besondere Installationen plaziert werden kann, wo Heisswasser und elektrischer Lichtstrom verfügbar. Stromverbrauch 3 bis 5 Cts. pro Stunde. Konstruktiv und in Ausführung hervorragendes amerikanisches Erzeugnis der SAVAGE ARMS CORP.



Exklusiver Import für die Schweiz:

Viktor Baumgartner, Albanvorstadt 28, Basel
(Telephon: Birsig 63.42)

General-Vertreter für die Ost- und Innerschweiz:

A. Kaegi-Treulin, Ing., Pfäffikon a. Etzel
(Telephon 11) mit

SAVAGE-Demonstrationslokal, Rennweg 3, Zürich 1
(Telephon: Selnau 41.48)

Verlangen Sie Prospekte und Offerten nebst Referenzen!

Stellung zum Waschen

Erstkl. Schweizer-Referenzen

In BERN:

Vorführung und Verkauf durch
C. MOSER, Moserstrasse 26

Techn. Vertretungen
(Telephon: Christoph 60.79)

Stellung zum Spülen und Trocknen

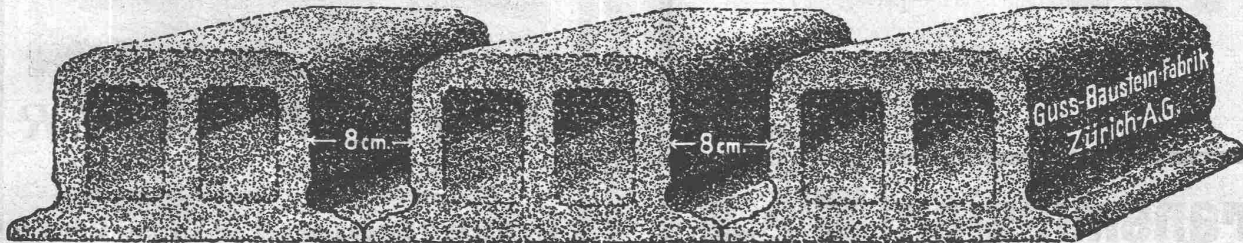
Kostenlose Demonstrationen

In GLARUS:

Vorführung und Verkauf durch
F. KUBLI-WALCHER

Techn. Vertretungen
(Telephon: 489)

Deckensteine PHÖNIX (Eingetr. Marke)



Travers Natur-Asphalt
Gussasphaltarbeiten für Terrassen, Dächer, Fabrikböden, Korridore, Trottoirs, Fundamentmauer-Abdeckungen, etc.
Sicherste Isolierung gegen Feuchtigkeit und Wasser
Konzessionäre für die Schweiz:
E. R. Zetter & Co
Solothurn gegr. 1843

Anerkannt
bester Asphalt
über
80 Jahre im Gebrauch.



Stumpf's Reform-Schiebefenster

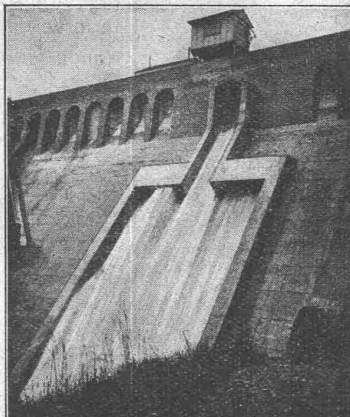
(D. R. P. 231812, 237180)

das Fenster der modernen Bauweise

in höchster Vollendung

(Ausführung in jeder Holzart und Verglasung, Grösse und Teilung)

Stumpf's
Reformschiebefenster G. m. b. H.
FRANKFURT a./M. - West



HUBER & LUTZ, ZÜRICH

INGENIEURBÜRO

STAMPFENBACHSTR. 75

Gestützt auf langjährige Erfahrungen liefern wir mit grösster Zuverlässigkeit und Genauigkeit wirkende

Dachwehre,

bestens bewährt auch in *geschlebeführenden* Flüssen, über 80 Wehre im Betrieb.

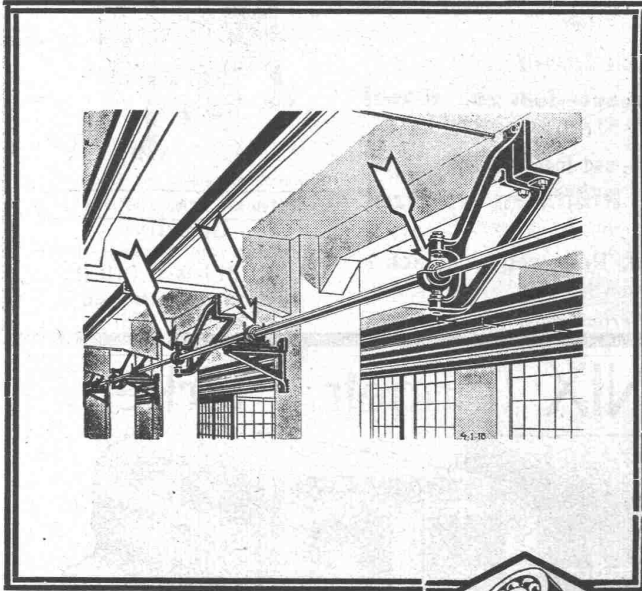
**Automatische Ueberfallklappen und Grundablässe,
Abflussregulierungen, Kolksicherungen.**

Nebenstehend: Saugüberfall und automatische Klappe auf der Staumauer Rempen der A.-G. Kraftwerk Wäggitäl.

Turbinen-Rohrleitungen

geschweisst und genietet in allen Dimensionen

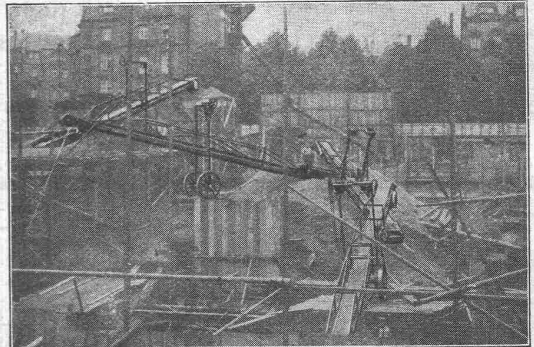
Kesselschmiede Richterswil



Transmission mit **F&S** **Kugellager**
Das vollkommene System

SCHWEINFURTER PRÄZISIONS-KUGELLAGER-WERKE
FICHTEL & SACHS A.
GENERALVERTRETUNG FÜR DIE SCHWEIZ:
AMSLER & CO., FEUERTHALEN Kt.Zh.

Fredenhagen



FÖRDERBÄNDER

ermöglichen grösste Lohnersparnis und Leistungssteigerung im Baugewerbe.

SPEZIALAUSFÜHRUNG für Kies, Betongemisch, Säcke etc.

*Referenzen aus der Baubranche.
Kataloge etc. auf Wunsch.*

Wilhelm Fredenhagen Offenbach am Main



GESELLSCHAFT DER LUDW. VON ROLL'SCHEN EISENWERKE
· FILIALE: **EISENWERK CLUS** KT. SOLOTHURN ·

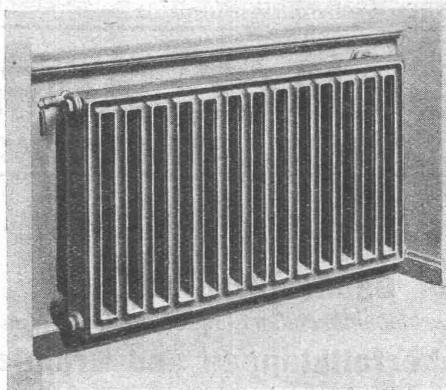


Radiator für freie Aufstellung

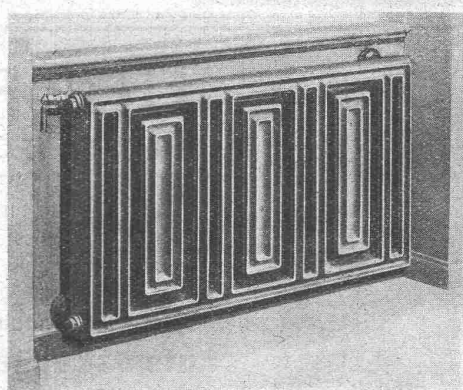
Wirksam sauber, und zweckmässig

Strahlung nach vorn

Luft-wärmende Rückseite



⊕ Patent **Columbus Normal-Radiator**



Beste Ausführung erfordert Wandfüsse und verdeckte Anschlüsse Spezialhahn (Oederlin) und Rücklauf-Ver-schraubung

Columbus Sonder-Radiator ⊕ Patent