

Zeitschrift: Schweizerische Bauzeitung
Herausgeber: Verlags-AG der akademischen technischen Vereine
Band: 91/92 (1928)
Heft: 23

Werbung

Nutzungsbedingungen

Die ETH-Bibliothek ist die Anbieterin der digitalisierten Zeitschriften. Sie besitzt keine Urheberrechte an den Zeitschriften und ist nicht verantwortlich für deren Inhalte. Die Rechte liegen in der Regel bei den Herausgebern beziehungsweise den externen Rechteinhabern. [Siehe Rechtliche Hinweise.](#)

Conditions d'utilisation

L'ETH Library est le fournisseur des revues numérisées. Elle ne détient aucun droit d'auteur sur les revues et n'est pas responsable de leur contenu. En règle générale, les droits sont détenus par les éditeurs ou les détenteurs de droits externes. [Voir Informations légales.](#)

Terms of use

The ETH Library is the provider of the digitised journals. It does not own any copyrights to the journals and is not responsible for their content. The rights usually lie with the publishers or the external rights holders. [See Legal notice.](#)

Download PDF: 14.03.2025

ETH-Bibliothek Zürich, E-Periodica, <https://www.e-periodica.ch>

SCHWEIZERISCHE BAUZEITUNG

WOCHENSCHRIFT FÜR ARCHITEKTUR / INGENIEURWESEN / MASCHINENTECHNIK

REVUE POLYTECHNIQUE SUISSE

OFFIZIELLES ORGAN DES SCHWEIZER INGENIEUR- UND ARCHITEKTEN-VEREINS
UND DER GESELLSCHAFT EHEMAL. STUDIERENDER DER EIDG. TECHN. HOCHSCHULE
GEGRÜNDET 1883 VON ING. A. WALDNER / HERAUSGEGEBEN VON ING. C. JEGHER

Vereins-Mitglieder, beim Verlag, Schweiz 32 Fr.,
Ausland 40 Fr. jährl.; Nicht-Mitglieder 40 bzw.
50 Fr., postamtl. 30 Cts. mehr. / Einzel-Nr. 1 Fr.

VERLAG CARL JEGHER, ZÜRICH
Dianastrasse Nr. 5 / In Kommission
bei Rascher & Cie., Zürich u. Leipzig

Inserate durch RUDOLF MOSSE, Zürich, die
viergespaltene Colonelzeile 50, Titelseite 80 Cts.,
Anzeigen ausländ. Ursprungs 60 Cts., Titelseite 1 Fr.

Joh. Müller Centralheizungen
als Spezialität
RÜTI (ZCH) TEL. 30 • ZÜRICH 1, BELLEVUE, TEL. HOTTINGEN 324 • CHUR. TEL. 160

LUXFER

**Beton-Gitterfenster für Fabriken
sind billiger als schmiedeiserne**

Verlangen Sie Prospekte

ROB. LOOSER & CIE., ZÜRICH

Telephon: Selnau 72.95



HEINRICH BRÄNDLI * HORGEN

Asphalt-, Dachpappen- und Holzcement-Fabrik

Asphalt-Beläge * Asphalt-Isolierungen

Kittlose Verglasungen

mit hydraulisch gepressten Bleibanden für Oberlichter und Shedbauten aller Art, auf Eisen-, Holz- und Betonkonstruktionen, mit Draht- und Rohglas, widerstandsfähig gegen säurehaltige Dämpfe, erstellt

JAKOB SCHERRER, Bleicherweg 26, ZÜRICH 2

Fabrikation von Bleiröhren und Bleiprofilen aller Art - Kataloge und Offerten kostenlos

ED. BRUN, WÄDENSWIL 1

TELEPHON 102

Aelteste Spezialfabrik für Härte-Löt-Schweisssprodukte, Autogen-Zusatz-
materialien, Lager-Kühlfette, Lager-Kühlöle, Technische Öle und Fette

Preise auf Anfrage

Preise auf Anfrage



Schindler-Aufzüge

wirtschaftlich, betriebsicher, geräuschlos,

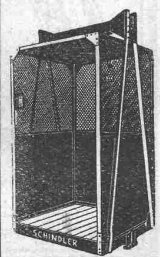
ausserordentlich preiswert

Schindler & Cie

Aufzügefabrik

Luzern

GEGRÜNDET 1874



Eisenkonstruktionen

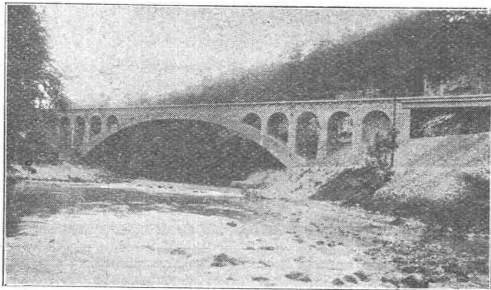
Brücken, Hochbauten, Maste, Reservoirs, Krane, Stauwehre, Blecharbeiten etc.

Wartmann, Vallette & Cie., Brugg (Filiale in Genf)

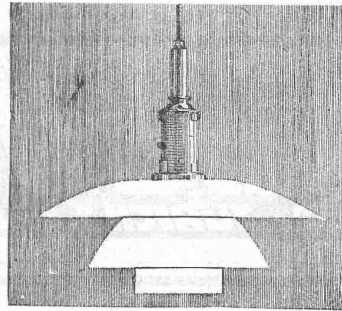
J. J. RUEGG & CO.

ZÜRICH
BASEL - DELÉMONT

BAUUNTERNEHMUNG
INGENIEURBUREAU



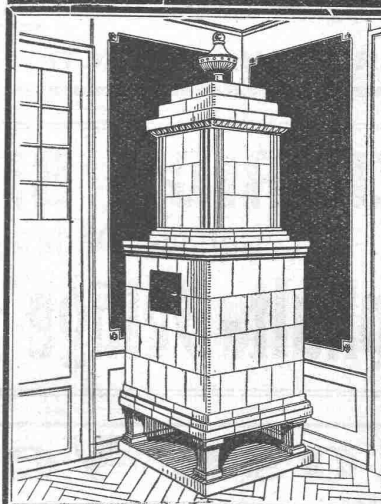
AUSFÜHRUNG,
PROJEKTIERUNG
VON
HOCH- u. TIEFBAUTEN



A. FENNER & CO.
ZÜRICH
Lutherstrasse 34/36

Eine
Spitzenleistung
moderner
Lichttechnik
ist die

**P-H
LAMPE**



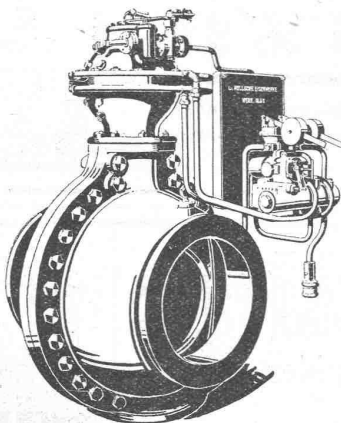
**Kachel-
Ofen**

in jeder
Ausführung

**Ofenfabrik
Kohler A.G.**
Metz bei Biel



GESELLSCHAFT DER LUDW. VON ROLL'SCHEN EISENWERKE
· FILIALE: **EISENWERK CLUS** KT. SOLOTHURN ·



Mehrfach patentiert.

Cluser Drehschieber

für hydraulischen oder mechanischen Antrieb.

Das Erzeugnis langjähriger Erfahrung im Schieberbau.

Als Abschlussorgan für Druckleitungen in Bezug auf Zuverlässigkeit (zwangsläufige beidseitige Abdichtung) und leichte Bedienung unübertroffen.

Dichtung erfolgt durch auswechselbare Ringe.
Keine Abnützung der Dichtungsflächen.

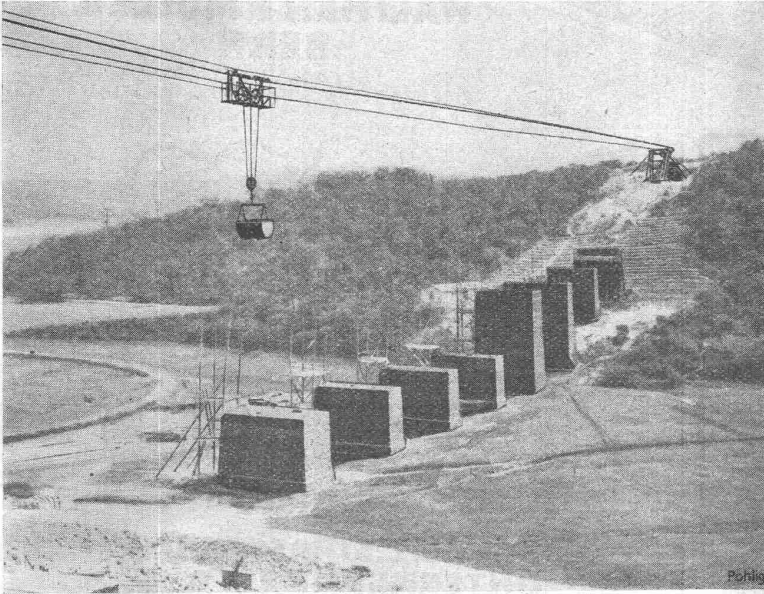
Bei offener Leitung hat das Wasser einen vollkommen hinderungslosen Lauf, daher Vermeidung von Druckverlusten.

Automatische Steuerung. Gefällige Bauart. Kleiner Raumbedarf.

Vorzügliche Eignung für automatische Zentralen.

Prospekt und Preisofferten auf Verlangen.

Pohlig



Kabelkran beim Bau eines Eisenbahn-Viaduktes.
Spannweite 308 m, grösste Hubhöhe 20 m.

Pohlig - Kabelkrane

finden als billiges und betriebs-einfaches Transportmittel Verwendung bei grossen Erdausschachtungen, beim Bau von Kanälen, Häfen, Eisenbahnen, Brücken, Talsperren usw., ferner für Stein- und Kalkbrüche und Tagebaue jeder Art sowie für die Schiffsentladung, Lagerplatzbedienung, Schiffsbau und als billiger Ersatz an Stelle kostspieliger Brücken.

**J. Pohlig Aktiengesellschaft,
Köln-Zollstock**

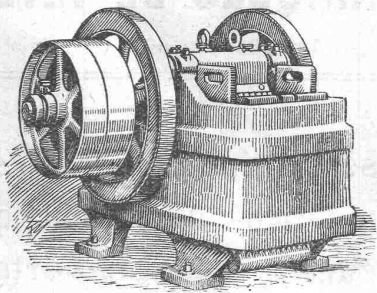
Vertretung für die Schweiz:
Fr. Waldherr, Zürich, Seefeldstrasse 120

KRUPP GRUSONWERK

Neuzeitliche, mit grösster Wirtschaftlichkeit arbeitende

Steinbruch- u. Schotter-Anlagen

mit Einrichtungen zum Bereiten von Makadam-Körnungen unter Verwendung unserer bewährten



**Baden-,
Rund- und Walzenbrecher,
Becherwerke und Siebtrommeln**

für jede gewünschte Leistung

Vertreter: **SPOERRI & Co., ZÜRICH, Walchestr. 27**

MAGDEBURG

Kittlose Glasdächer

SYSTEM
„FORTUNA“

PT. FINNEY



WALTHER & MÜLLER
BERN
TEL BOLLWERK 4912
EIGENES TECHN. BUREAU / FABRIKATION

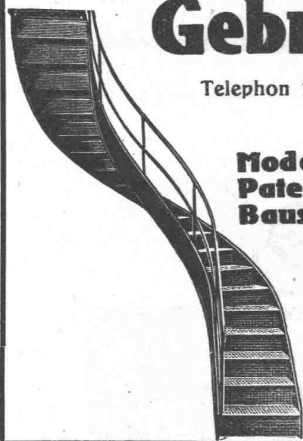


die anerkannt beste Anstrichfarbe für Innen- u. Aussen.
Hochglänzend und Matt.

Generalvertreter für die Schweiz:
C. Hässig, Elisabethenstrasse 11, Basel.

Gebr. Demuth

Telephon 170 **Baden** Telephon 170

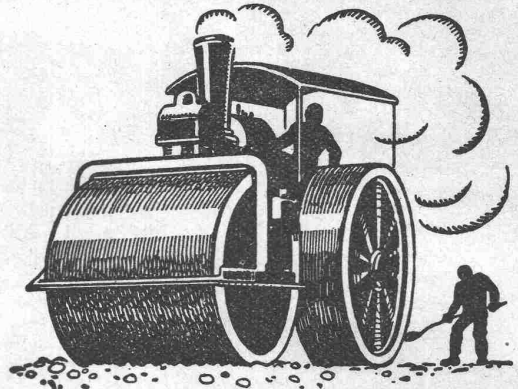


Fabrik für

Moderne Blechbearbeitung
Patent. gepresste Treppen
Bauschlosserei
Eisenkonstruktionen
Patentierete Kessel

II. Abteilung

Sanitäre Einrichtungen
Elektrische Boyler und
Zentralheizungen



SCHWEIZ. STRASSENBAU- UNTERNEHMUNG A. G.

ALPNACH
BAHNHOFPLATZ
TEL.: 7

BERN
LAUPENSTR. 8
TEL.: BOLLWE K 84.83

ZÜRICH
STEINWIESSTR. 40
TEL.: H. 48.81

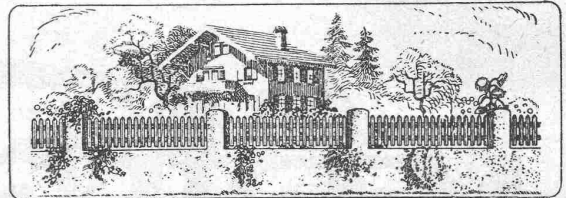
LAUSANNE
RUE D'ETRAZ 20 SOLOTHURNERSTR. 4
TEL.: 29.28

OLTEN
TEL.: 7.88

BASEL
RHEINLÄNDERSTR. 3
TEL.: SAFRAN 28.90

CHUR
U.BAHNHOFSTR. 230
TEL. 147 (-31)

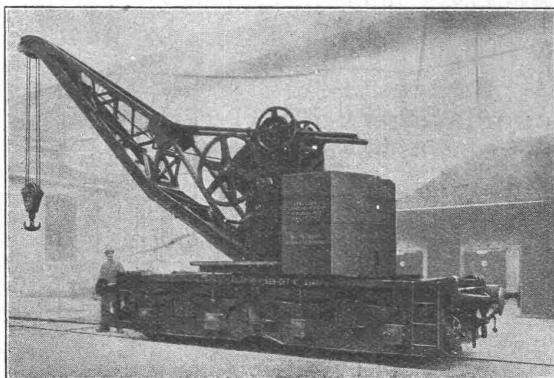
Aeberlimakadambeläge



ZAUNFABRIK BONSTETTEN A.-G., IN BONSTETTEN,
liefert Holzzäune jeder Art, Spezialität
■ ZÄUNE AUS BÜNDNER-BLUT-LÄRCHENHOLZ ■

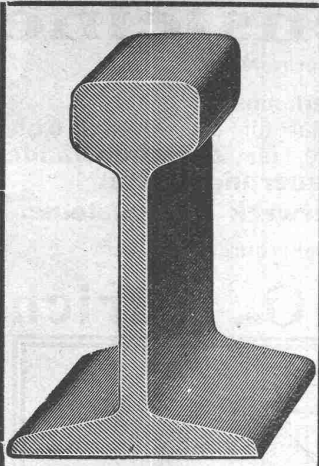
ATELIERS DE CONSTRUCTIONS MÉCANIQUES DE VEVEY S. A.

Telegramm-Adresse : FONDERIE VEVEY. - Telephon No. 69



Wagendrehkran von 14 Tonnen maximaler Tragkraft
und 9 Meter maximaler Ausladung

Wasserturbinen aller Systeme
Eisen-Hoch- und Brückenbau
Hebezeuge und Transportanlagen
Kesselschmiede
Behälter - Rohrleitungen
Eisen- und Bronze-Giesserei
Weichen, etc. für Geleise-Anlagen



Rollbahnmateral

jeder Art

wie Geleise, Weichen, Drehscheiben, Seitenkipwagen, Plattformwagen, Dampf- und Motor-Lokomotiven für jede Spurweite, Motor-Triebwagen

in Kauf und Miete

Grosse Vorräte in Kleinmaterialien

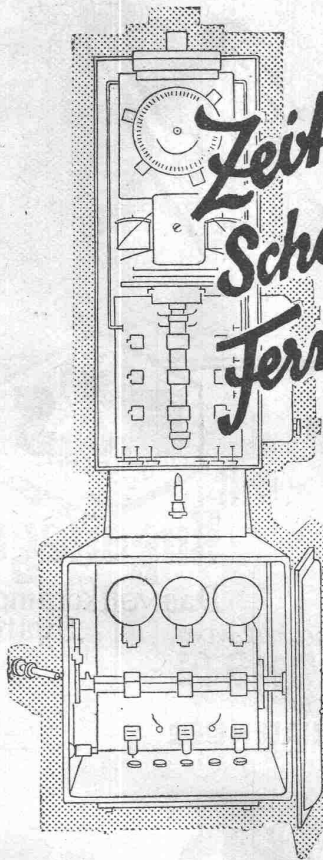
Billigst durch:

ROBERT AEBI & CIE., A.-G., ZURICH

BAUMASCHINEN

BAUWERKZEUGE

ROLLMATERIAL



*Zeitschalter
Schaltuhren
Fernschalter
System Sauter*

sind von universeller Verwendbarkeit, weil für Gleich- und Wechselstrom verwendbar und unabhängig von der Periodenzahl.

**Fr. Sauter A G
Basel**

Verlangen Sie unsere Kataloge

ZEISS

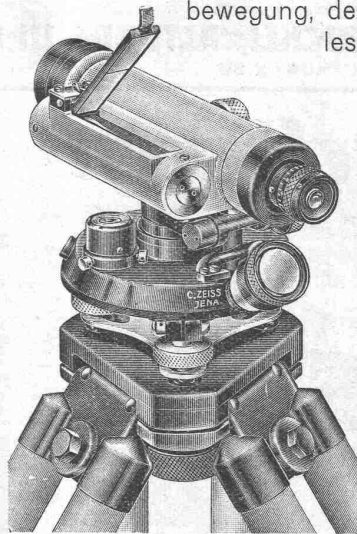
Nivellier-Instrument IV

mit verdecktem Teilkreis

Seitenfeinbewegung / Innenfokussierung

Nach erfolgter Zielung kann, durch einfache Blickänderung nach unten und ohne die geringste Kopfbewegung, der Kreis bequem abgelesen werden.

*



Winkelprismen
Nivellierlatten

*

Druckschriften und weitere Auskünfte kostenfrei durch



OEL

als Heizmittel ist

PRAKTISCH SAUBER OEKONOMISCH

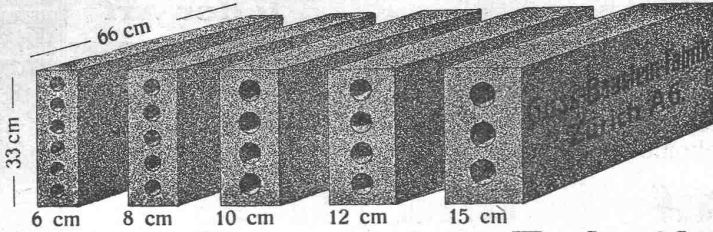
Jede Auskunft erhalten Sie unverbindlich durch die techn. Abteilung

der

LUMINA A. G., Sihlporte, ZURICH

Längsgelochte Schlackensteine

(Eingetragene Marke)



Anerkannt vorzügliches Baumaterial für alle Arten Hochbauten, insbesondere für **Zwischenwände**, und **Hintermauerungssteine**.

Für **Fassadenmauerwerk Spezialsteine**.

Verkauf direkt durch uns.

Guss - Baustein - Fabrik Zürich A. G., Zürich.



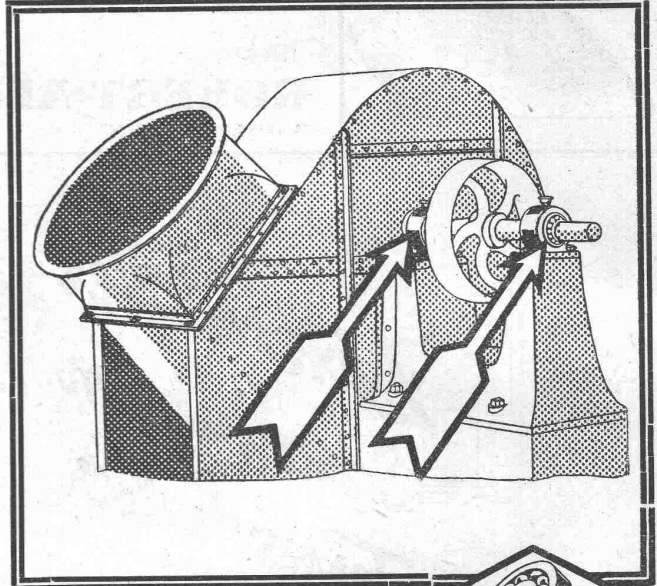
Das bewährte **Bedachungs- und Isoliermittel.**

LINCONOL

repariert jede Art defekte **Baracken-, Schuppen-, Hallen- oder Werkstätte-Dächer** auf einfachste und billigste Weise. „LINCONOL“ hält Jahre lang jeder Witterung stand. Reduziert die Unterhaltungskosten zur Hälfte. Einfachste Handhabung. Bester Schutzanstrich für Eisen und Holz.

Prospekte und Probesendungen durch:

STAEHLI & SCHMUCKLI, ALTDORF-URI
TELEPHON: 2.66

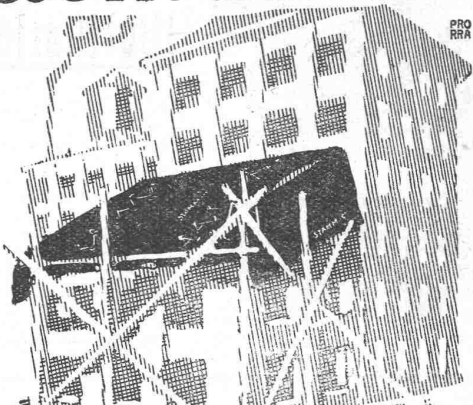


Exhaustor

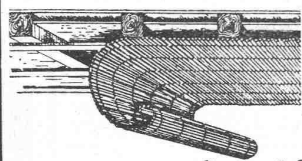
mit **F&S** **Kugellager**
Das vollkommene System

SCHWEINFURTER PRÄZISIONS-KUGELLAGER-WERKE
FICHTEL & SACHS A.G.
GENERALVERTRETUNG FÜR DIE SCHWEIZ:
AMSLER & CO., FEUERTHALEN Kt. Zeh

Leihdecken



Stamm & Co
TELEPHON N°2 **Eglisau**
TELEGR. STAMM EGLISAU



Schilfrohr-Gewebe V. S.

die vorzügliche, billige, unübertroffene **Plafond-Decke**

Vereinigte Schilfwebereien E. G.

STAMPFENBACHPLATZ 1 - **ZÜRICH** - TELEPH.: LIMMAT 11.63



Federn-Fabrik
Feldbach-Zürich
J-RÜEGG & SOHN

Schrauben-Sicherung,
einfach & doppelt