

Zeitschrift: Schweizerische Bauzeitung
Herausgeber: Verlags-AG der akademischen technischen Vereine
Band: 91/92 (1928)
Heft: 23

Werbung

Nutzungsbedingungen

Die ETH-Bibliothek ist die Anbieterin der digitalisierten Zeitschriften. Sie besitzt keine Urheberrechte an den Zeitschriften und ist nicht verantwortlich für deren Inhalte. Die Rechte liegen in der Regel bei den Herausgebern beziehungsweise den externen Rechteinhabern. [Siehe Rechtliche Hinweise.](#)

Conditions d'utilisation

L'ETH Library est le fournisseur des revues numérisées. Elle ne détient aucun droit d'auteur sur les revues et n'est pas responsable de leur contenu. En règle générale, les droits sont détenus par les éditeurs ou les détenteurs de droits externes. [Voir Informations légales.](#)

Terms of use

The ETH Library is the provider of the digitised journals. It does not own any copyrights to the journals and is not responsible for their content. The rights usually lie with the publishers or the external rights holders. [See Legal notice.](#)

Download PDF: 26.11.2024

ETH-Bibliothek Zürich, E-Periodica, <https://www.e-periodica.ch>



Patentierete **VISCIN**-Luftfilter

für Lüftungs- und Heizungs-Anlagen, Turbogeneratoren, Kompressoren, Motoren usw.

BESTES FILTER DER GEGENWART

Ventilator A.-G., Stäfa-Zürich

**Seilschlingen
Spitzstrangen
Aufzugseile
Teerstricke
Gerüstseile**

sowie sämtliche Sellaerwaren liefert vorteilhaft die

Seilerei Burk
Basel, Gerbergasse 43

Keim
MINERALFARBEN

wetterfest und lichtecht
seit 50 Jahren anerkannt
bestes Material für far-
bige Fassaden. Man hüte
sich vor Nachahmungen.

CHR. SCHMIDT
Zürich 5 Hafnerstrasse 47

Zu verkaufen:
15 Stück grosse, zweite
BÄUME

50 bis 70 cm Durchmesser, 5 bis
6 m lang, werden nach Wunsch
geschnitten und eventl. bis im
Frühling gelagert. Würden sich
eignen für Flecklig. B. Füll-
staller, Säger, Jonen. Tel. 39.

Das lästige
und zeitraubende
Zerschneiden der

Drahtziegel -Rollen

fällt weg. Die
Schweiz. Drahtziegel-
Fabrik A.-G., Lotzwil
liefert

Drahtziegel -Streifen

In allen Breiten.
Muster und Preislisten verlangen
Goldene Medaillen:
Bern 1914, Barcelona 1921
Burgdorf 1924, Bern 1925

Boiler
sind
erstklassig

Bachmann & Kleiner
Aktiengesellschaft

Serlikon

A. Schmid's Erben, Zürich
Asphalt - Geschäft Telefon 5. 21.08

Ausführung aller vorkommenden

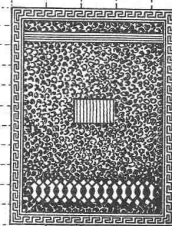
Gussasphaltarbeiten

für Hoch- und Tiefbau

Ersteller der **Fundament-Isolierungen** gegen Grund-
wasser bei den Neubauten:

Bankgebäude Leu & Co., A.-G., Zürich im Jahre 1914
Schweiz. Nationalbank Zürich im Jahre 1920 : Eidgen.
Grossflugzeughalle Dübendorf im Jahre 1922 : Heizraum
der Zentralwerkstätte Seefeld der Zürcher Strassenbahn
im Jahre 1923 : Neubau Schweizer.Volksbank im Jahr 1923

Jul. Hädrich
Eisenkonstruktionen
Zürich Werdgutg. 13
Telephon 5. 2550



Spezialfabrik für
Briefkasten Anlagen
kataloge zu Diensten

PATENTE
Hans Stichelberger
Ingenieur
BASEL

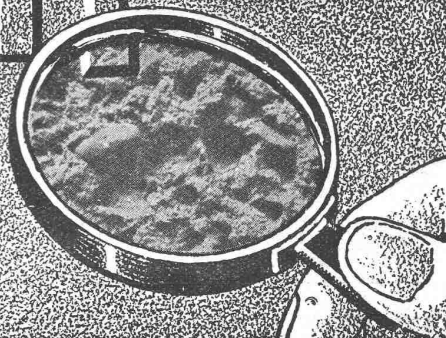
TERRASIT

EDEL-PUTZ

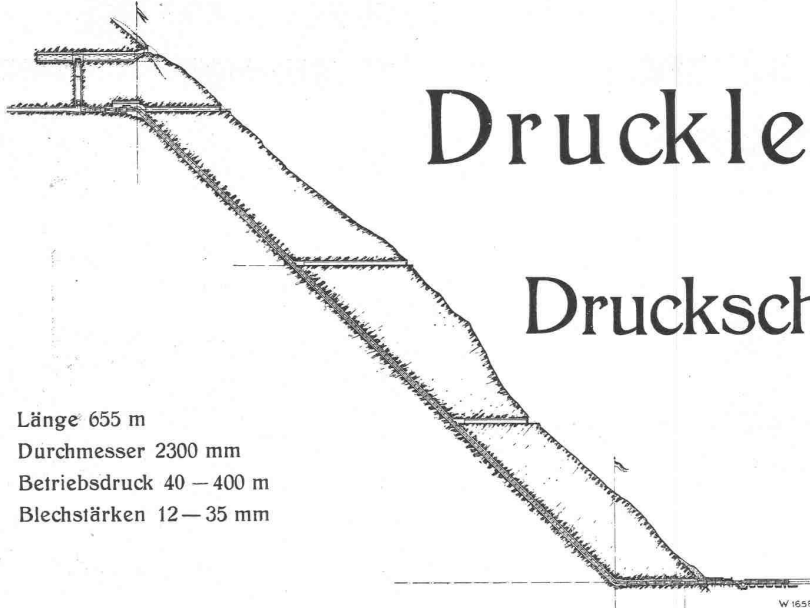
in verschiedenen Körnungen und un-
zähligen Tönungen. Verbürgt gediegene
Fassaden und absolute Dauerhaftigkeit

HANS ZIMMERLI

Mineral-Mahlwerke
Hohlstrasse 301, Zürich 4



ESCHER WYSS



Länge 655 m
 Durchmesser 2300 mm
 Betriebsdruck 40 — 400 m
 Blechstärken 12 — 35 mm

Druckleitungen
 und
 Druckschacht-
 panzerungen
 für
 Wasserkraft-
 Anlagen

Kraftwerk Achensee, Tirol. Druckschacht.

60/28

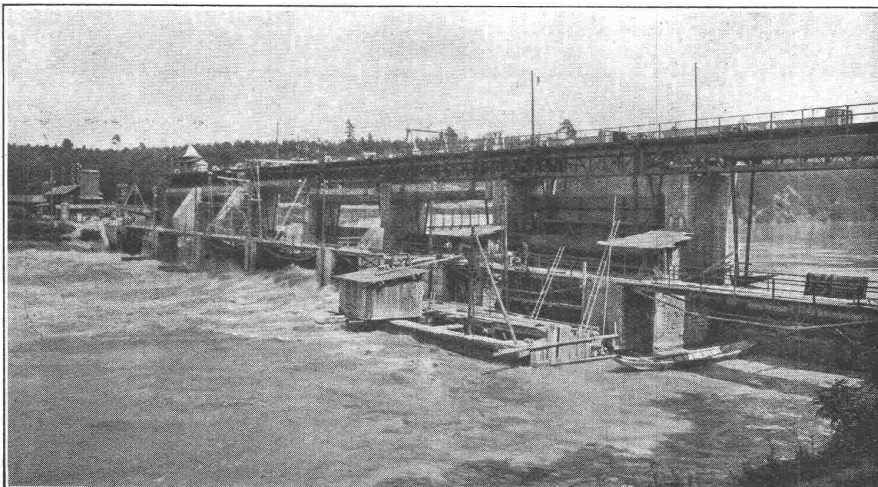
AKTIENGESELLSCHAFT CONRAD ZSCHOKKE

Tiefbauunternehmung und Ingenieurbureau

Gesellschaftssitz und Centralbureau in GENÈVE, Rue du Marché 18

Studien, Projekte und Ausführung jeder Art Tiefbauarbeiten

Eisenkonstruktionswerkstätte Döttingen (Aargau)



Druckluftgründungen

- Wasserkraftanlagen
- Wehrbauten
- Umbauarbeiten an bestehenden Kraftanlagen und Brückenpfeilern
- Brücken
- Hafendämme
- Quaimauern
- Trockendocks
- Schleusen
- Armierter Beton
- Taucherarbeiten

Umbau Stauwehr Beznau

Die Zementhaut am Betonkörper ist ein Schleier, der guten oder schlechten Beton verdeckt. Man lüfte ihn durch



Es ist ein Lack, der, auf die Schalung gestrichen, die Eigenschaft besitzt, den Zement auf eine gewisse Tiefe am Abbinden zu verhindern. Nach dem Ausschalen kann die Zementhaut durch Drahtbürste oder starken Wasserstrahl entfernt werden, wodurch das natürliche Gefüge des Betons blossgelegt wird. Durch entsprechendes Vorsatzmaterial kann jeder beliebige Effekt erzielt werden. Soll eine Betonfläche verputzt werden, so ergibt die Vorbehandlung mit ConTEX die zu dauernder Haftung erforderliche raue Unterlage.

Anfragen erbeten an **CONTEX S. A., GENÈVE** Postfach Rive 244

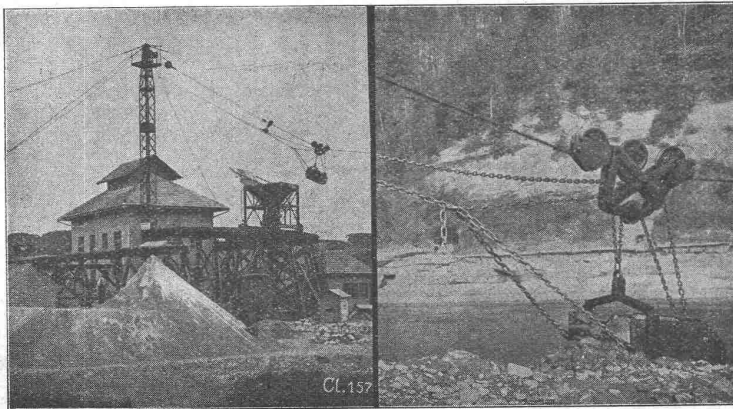
Gesellschaft der L. von Roll'schen Eisenwerke, Gerlafingen

Gegründet 1823

Werk „**Giesserei Bern**“ in Bern

Gegründet 1823

Konstruktionswerkstätten, Eisengiesserei



Kabelbaggeranlage, geliefert an die A.-G. für Sand- und Kiesverwertung Laupen.

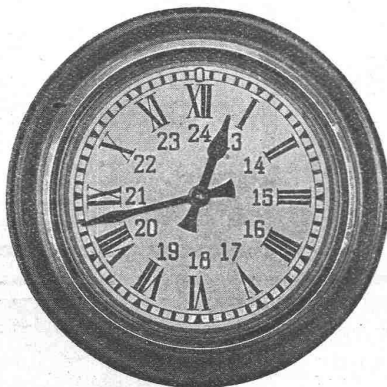
Hebezeuge

Eisenbahnmaterial
Schützenanlagen und
Wehreinrichtungen
Zahnradbahnmaterial
Standseilbahnen
Kabelbaggeranlagen
Allgem. Maschinenbau



Telegramme: **Giesserei Bern**

Telephon: **Bollwerk 1066**



HORLOGES ÉLECTRIQUES

FAVAG

FABRIQUE D'APPAREILS ÉLECTRIQUES

SOCIÉTÉ ANONYME

NEUCHÂTEL

Automatisches Photographieren. In Berlin (z. B. bei Kempinski «Haus Vaterland») werden jetzt die ersten selbsttätigen Apparate für Bildnis-Photographie aufgestellt, nachdem ähnliche Apparate jahrelang in Amerika erfolgreich gearbeitet haben. Die von Siemens & Halske gebauten Photomaten sind eine Spitzenleistung der Elektrotechnik, Feinmechanik, Optik und Photochemie und verkörpern alle Erfahrungen, die bisher mit der Erfindung des Russen Josepho gemacht worden sind. Wie die «VDI-Nachrichten» berichten, besteht der Apparat aus zwei Teilen. In einer offenen Zelle sitzt der Aufzunehmende bei starkem Schräglicht von oben (2000 Volt), das durch ein blendungsfreies Sonderglas

fällt und von unten durch einen Erhellungsspiegel zurückgeworfen wird. Durch den Einwurf eines Geldstückes in einen Schlitz, der darauf verriegelt ist, wird der Mechanismus in Gang gebracht. Der feste Stuhl und die Rücklehne gewährleisten den richtigen Objektivaabstand. Das sehr lichtstarke Objektiv musste dazu derart ausgebildet werden, dass erweiterte Schärfentiefe besteht. In dieser ganz ungewöhnlichen Vereinigung von Lichtstärke und Schärfentiefe beruht eine bemerkenswerte Eigentümlichkeit der Photomaton-Optik. Sie stammt von der E. Busch A.-G. Die Aufnahmen werden auf dem selben Papier gemacht, das nachher den fertigen Bildstreifen mit den acht Aufnahmen ergibt; es handelt

Heizkessel
für
Warmwasser-
und
Dampfheizungen
in diversen bewährten
Modellen
Radiatoren
Erstklassige
Ausführung.
Zent A. G. Bern

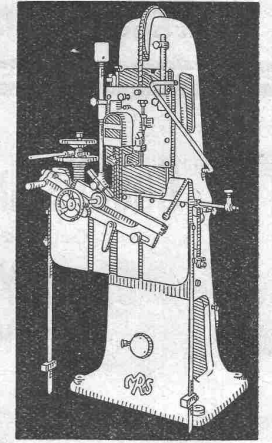
CHANTECLAIR
das GRAMMOPHON des Musikkenners!



Unübertreffliche Klangreinheit durch die neue Tonführung, den Spezialtonarm und die Mikrophon-Schalldose. — Prachtvolle, der modernen Raumkunst angepasste Modelle. — Fünf Jahre schriftliche Garantie. — Vorteilhafte Preise. — Verlangen Sie unseren neuen, illustrierten Hauptkatalog No. 224 mit über 20 Modellen.

Verkauf nur durch die:
Schweiz. Grammophon-Fabrik
CHANTECLAIR A. G.
SIE CROIX

**Hochleistungs-
Holzbearbeitungs-
MASCHINEN.**



für alle Industrien
RAUSCHENBACH
Schaffhausen



Zu verkaufen:
Dampfkesselanlage

bestehend aus zwei Zweiflammenkesseln, Fabrikation Gebr. Sulzer, Winterthur, zu je 84 m² Heizfläche, 12 Atm. Betriebsdruck. Dazu gehörend ein Vorwärmer, System Green, ein Speisewassersammler-Reservoir, eine Duplex-Dampfpeisepumpe, ein Injektor, ein Economiser und ein Rausgasprüfer, System Ranarex A. E. G. — Gefällige Anfragen unter Chiffre Z. L. 3447 befördert

Rudolf Mosse, Zürich.



Alle Förder- u. Antriebs-
KETTEN
liefert
A. Stotz A.G.
STUTT GART

Generalvertretung und Fabriklager für die Schweiz:
AMSLER & Co., FEUERTHALEN

Cliche's
für Buchdruck
Armbruster & Söhne
Zürich
Ob. Zäune
Tel. Hott.: 63.65

S. a Marca
Technische Uebersetzungen
Zeichnungsbureau
ZÜRICH 6
Haldeneggsteig 7

Technische
Photographie
Spezialität:
Architekturaufnahmen
Konstruktionen, Maschinen
Zeichnungen u. Pläne
Katalog-Aufnahmen
H. Wolf-Bender
Zürich
16 Kappelerstrasse 16



Masstabfabrik
SIEGRIST & Co., A.-G.
Stein a. Rh.
Spezialfabrik für Messgeräte — Gegründet 1876
Verlangen Sie Katalog M 1928

PROJEKTE
BIBRECHNUNGEN



**EISEN
KONSTRUKTION**
KITTLOSE
GLASBEDACHUNGEN
BAU- & KUNST-
SCHLOSSERARBEITEN
**GEBR. TUCHSCHMID
FRAUENFELD**

GRUNDWASSER BOHRUNGEN
FASSUNGEN
ABSENKUNGEN
A.-G. FÜR GRUNDWASSERBAUTEN, BERN, SPITALGASSE 34

STIGLERLIFT ZÜRICH

Schweiz. Akt.-Ges. für die Fabrikation, den Verkauf, die Wartung u. Instandhaltung v. Personen- u. Warenaufzügen, System Stigler

Offerten, Auskünfte, Ingenieurbesuche durch
Kaegi & Egli, Zürich
Stauffacherplatz 3
Telephon: Ufo 16.90

Lieferung gerstklassiger Personen- und Warenaufzüge für Hotels, Banken, Wohn- und Geschäftshäuser, Spitäler etc.
Modernisierung älterer Anlagen

Agence générale pour la Suisse romande:
Albert Walch, Genève
12, Rue Général Dufour
Téléphone: Stand 47.03



Bodmer & Cie
ZÜRICH, HOLBEINSTR. 22

Zentralheizungen
Oefen, Cheminées
Elektr. Akkumulier-Oefen

Naturasphalt von Travers

Schweizer-Produkt

Anerkannt bester Asphalt für jede Art Asphaltbelag.

E. R. Zetter & Co.
in Solothurn.

Gegründet 1843



Fabrik-Marke



Hochbau, Tiefbau, Betonbau, Eisenbau, Flugzeugbau, Maschinenbau, Autob., Heizung, Elektrotechnik. Progr. frei.

PAUS-ZEICHENPAPIERE

Grösste Auswahl, feinste und billige Qualitäten

LICHTPAUSEN, maximale Grösse: 120 x 1000 cm, sehr billig.

Vertrauenshaus **SUTER-GLOGG, BASEL 7** Gründung 1906

SAURER

Lastwagen, Omnibusse, Cars alpins

Vor Ankauf eines Lastautomobils

für irgendwelche Waren- oder Personentransporte verlangen Sie unsere Ratschläge und Offerten befragen Sie unsere Referenzen und besuchen Sie unsere Werke in Arbon

um sich von unseren Fabrikationsmethoden und den Vorzügen unserer Wagenkonstruktionen zu überzeugen.

Aktiengesellschaft **ADOLPH SAURER, ARBON (Schweiz)**

GESUCHT

Für Durchführung von Wettbewerben suche zur Mitarbeit

ARCHITEKT

Ia. Kraft, welcher bereits mit Erfolg tätig war (event. Heimarbeit). Offerten unter O. F. 5110 Z. an **OrellFüssli-Annoncen, Zürich, Zürcherhof.**

Gesucht

für unser technisches Bureau für Eisenkonstruktionen in Pratteln ein tüchtiger, jüngerer

Konstrukteur

mit Praxis. Ausführliche Offerte mit Zeugnisabschriften erbeten. **Buss A.-G., Basel.**

Grundieren Sie mit



auf Eisen, Holz, Eternit etc.

SUBOX A.-G.
Langstr. 187
Zürich 5.

Glasdächer

Dachoberlichter

in kifflosen Systemen „Kully“

Glasdachwerke

Simon Kully, Olten

Dipl.-Ingenieur E. T. H.

Ältestes Spezialgeschäft
Eigenes Ingenieurbureau

Gegründet 1854
Telephon 56

sich also um ein Umkehrverfahren. Der Papierstreifen wird durch eine Transportwalze mit Unterbrechungen so hinter das Objektiv geleitet, dass jedesmal bei geöffnetem Verschluss ein Stillstand von $\frac{1}{25}$ Sekunde Dauer eintritt; ein Ticken verrät diesen Vorgang, der sich achtmal vollzieht. Im ganzen dauert die Aufnahme 20 Sek.; dann erlischt das Licht, und der Geldschlitz wird wieder frei. Der Aufzunehmende kann fortwährend Haltung und Miene ändern, um acht verschiedene Aufnahmen zu bekommen, von denen er die besten vergrössern lassen kann. Die Güte des Objekts erlaubt starke Vergrösserungen.

Der photochemische Vorgang im geschlossenen Teil des Apparates dauert acht Minuten. Der Papierstreifen wandert bei dieser Behandlung durch vier verschiedene Bäder (Entwickeln,

zweimal Bleichen und Tonen), wonach er jedesmal gespült wird. Dabei durchläuft er eine Führung, die ihn aufs behutsamste festhält, so dass die Bildschicht nicht beschädigt werden kann. Schliesslich gleitet er durch einen Trockenkanal schräg in die Höhe und fällt an der Rückseite des Kastens heraus. Eine erhebliche Zahl genau abgepasster Bewegungen ist also durch verschiedene Stromkreise und Relais herbeizuführen. Die Genauigkeit der Bewegung, die stundenlang sich immer wieder vollzieht, setzt einen überaus fein und fest gebauten Mechanismus voraus. Das Zusammenwirken der verschiedenen technischen, physikalischen und chemischen Vorgänge stempelt den Photomaton-Automaten zu einer ausserordentlichen Maschine.



für Bedachungen und Isolierungen

grau, glatt und grünschieferbesandet. — Muster gratis. — 20 jährige Bewährung!

W. Frick-Glass

Asphalt- und Teerprodukte
ALTSTETTEN-ZÜRICH
Telephon: UTO 50.64

Gesucht

jüngeren

INGENIEUR

womöglich

Strassenfachmann

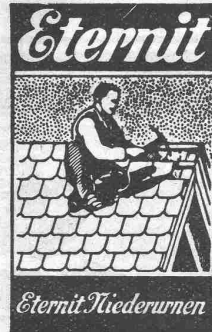
oder Herrn mit praktischer Befähigung zum Besuch von kantonalen und städtischen Behörden, Kontrolle der Strecken etc. von grösserer Fabrikationsfirma für ein best eingeführtes Strassenbelegmaterial Da die suchende Firma in den massgebenden europäischen Staaten Schwester-Gesellschaften besitzt, so ist jungem, strebsamem Manne Gelegenheit für flotte Carrière geboten. — Offerten mit Zeugnisabschriften und Photo unter Chiffre Z. N. 3449 befördert
Rudolf Mosse, Zürich.

Stelle-Ausschreibung

Gesucht von einer Verwaltung ein flötter, jüngerer

Tiefbauzeichner.

Offerten mit Gehaltsansprüchen unter Chiffre Z. M. 3448 befördert
Rudolf Mosse, Zürich.



Bedachungen
Aeusserer Wandverkleidungen
Innenbau
Installations- und Druckrohre
Autogaragen
Diana-Unterdachplatten und
Unterlagstreifen für Ziegeldächer



FRANKREICH.

Pumpen- und Armaturenfabrik sucht zur Leitung ihrer Verkaufsfiliale Paris einen geschäftsgewandten

INGENIEUR

mit mehrjähriger Praxis zum baldigen Eintritt. — Ausführliche Bewerbungen mit Zeugnissen und Lichtbild erbeten unter Chiffre Z. D. 3383 an **Rudolf Mosse, Zürich.**

Gesucht

zu sofortigem Eintritt jüngerer

Ingenieur

guter Statiker, auf Eisenbau, Dauerstelle. — Ausführliche Eil-Offerten unter Chiffre Z. P. 3451 bef. **Rudolf Mosse, Zürich.**

400 m² Eternitplatten

gebrauchte, gut erhaltene, 3/5 mm

zu kaufen gesucht.

Textil-Werke Blumenegg, Goldach.

Diagramm - Papieren

Spezial-Fabrikation von
in Rollen und Streifen für Registrier-Instrumente. Rollen-Vorrat für Instrumente TRÜB, TAUBER & CIE., SIEMENS & HALSKE und HARTMANN & BRAUN.

LITHOGRAPHIE UND DRUCKEREI

Geb. Willenegger, Zürich 7

Minervastrasse 126 - Telephon: Hottingen 40.19

Unser neuer Antiquariats-Katalog No. 74 enthält eine reiche Auswahl von älterer und neuester Literatur über

ARCHITEKTUR

Ausserdem: **Illustrierte Bücher** aus allen Gebieten. **Kunst und Kunstgewerbe** usw. Wir bitten den Katalog zu bestellen.

Antiquariat **HELBING & LICHTENHAHN, BASEL, Pfluggasse 1**

Fachleute auf dem Gebiete der Elektrochemie und Elektrometallurgie werden auf den der Eidgenössischen Technischen Hochschule Zürich

gehörenden

ALUMINIUM-FONDS NEUHAUSEN

aufmerksam gemacht. - Die Institution ist auch in diesem Jahr in der Lage, namhafte Beiträge zur Verfügung zu stellen.

Ausführungsbestimmungen, aus denen die näheren Bedingungen ersichtlich sind, können durch die

Kanzlei des Schweizerischen Schulrates, Zürich

bezogen werden.

BLITZ-GERÜST**OHNE STANGEN**

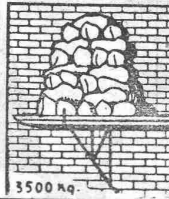
das Ideal aller Gerüste für Fassaden von Wohn- und Geschäftshäusern, Kirchen und für Innen-Räume, wie Kirchen- und Saaldecken, Treppenhäuser usw.

Mietweise Erstellung
für Um- und Neubauten durch:**GERÜSTGESELLSCHAFT A. G.****ZÜRICH 7**

Tel.: Hottingen 21.34

ALTSTETTEN

Tel.: Uto 52.09



3500 kg.

Sowie durch folgende Baugeschäfte:

Zürich: Fietz & Leuthold A.-G.
Zürich: Fr. Erismann, Ing.
Winterthur: J. Häring
Andelfingen: E. Landolt-Frey
Bern: Riser & Co.
Luzern: E. Berger
Bubikon: A. Oetiker
Basel: Eug. Berli
Glarus: Karl Schweizer-Stüssy

Hochdorf: Aug. Ferrari
Genf: Ed. Cuénod S. A.
Neuhausen: Jos. Albrecht
Herisau: H. Müller
St. Gallen: Sigrist, Merz & Co.
Olten: Otto Ehrensperger
Rheinfelden: F. Schär
Solothurn: F. Valli
Biel: Otto Wyss

RUSSLANDFür besondere Zwecke werden etwa acht bis zehn akademisch gebildete **INGENIEURE** gesucht und zwar

1. **BAUINGENIEURE** mit ausgesprochener Befähigung zur Organisation von Grossbaustellen.
2. **MASCHINENINGENIEURE** mit grossen Erfahrungen in Baumaschinen und Baugeräten.
3. **TECHNOLOGEN** mit sicheren Kenntnissen über Zemente, Ziegel, neuzeitliche Baustoffe u. dgl.

Die in Betracht kommenden Herren müssen unbedingt über eine grosse Erfahrung, sowie über die Fähigkeit verfügen, sich rasch in fremde Verhältnisse hineinzufinden; sie müssen durchaus selbständig arbeiten und entscheiden können. Den Bewerbern wird zur Hochschulmäßigkeit Gelegenheit geboten, weshalb sie in der Lage sein sollen, an Hochschulen oder sonstigen höheren technischen Bildungsanstalten Vorlesungen zu halten. Russische Sprachkenntnisse sind dabei nicht erforderlich.

Anmeldungen mit ausreichend belegten Angaben, Lichtbild und frühestem Eintrittstermin, sind zu richten an

Prof. Dr. Ing. A. KLEINLOGEL, DARMSTADT.**Ideen-Wettbewerb**

zur Erlangung von

Plan-Unterlagen für die Umgestaltung des Barfüsserplatzes in Basel.

Mit Ermächtigung des Regierungsrates veranstaltet das Baudepartement des Kantons Basel-Stadt einen

Ideen-Wettbewerb zur Erlangung von geeigneten Plan-Unterlagen für die Umgestaltung des Barfüsserplatzes in Basel.

Zu diesem Wettbewerb werden zugelassen:

Die baslerischen oder mindestens seit dem 1. Januar 1926 in Basel niedergelassenen Fachleute. Von den Bewerbern zugezogene Mitarbeiter müssen Basler Bürger oder seit dem 1. Januar 1926 ununterbrochen in Basel niedergelassen sein. Ein Bewerber oder eine Bewerbergruppe darf nicht mehr als ein Projekt einreichen; in einer Firma mit Namen genannte Fachleute gelten als eine Bewerbergruppe.

Zur Prämierung von höchstens fünf Entwürfen stehen dem Preisgericht 8000 Fr. und zum allfälligen Ankauf einiger Projekte 2000 Fr. zur Verfügung.

Die Entwürfe sind bis spätestens 1. April 1929, abends 6 Uhr, an das Sekretariat des Baudepartements, Münsterplatz 11, einzureichen. Dasselbst können auch die Wettbewerbs-Unterlagen bezogen werden gegen Hinterlage von 20 Fr., welcher Betrag bei der Baukasse (Münsterplatz 11, Zimmer 32, Postcheckkonto V2000) zu bezahlen ist und bei Einreichung eines Entwurfes zurückerstattet wird. Der Postversand von Unterlagen findet nur an auswärtige Bezüger statt.

Basel, den 5. Dezember 1928.

BAUDEPARTEMENT BASEL-STADT.**St. Gallische Rheinkorrektion.****Rheindammerhöhlungen.
Bau-Ausschreibung**

Es werden folgende, in der Niederwasserperiode 1928/29 auszuführende Arbeiten zum öffentlichen Wettbewerb ausgeschrieben:

Objekt 1949. Erhöhen des Rheindammes von Rh. St. 39+60 (unterer Burgerauer Weg) bis Rh. St. 41³/₄ (ca. 50 m unterhalb der Eisenbahnbrücke der Oe. B. B.). Länge ca. 1300 m. Anschüttung rund 42000 m³.

Objekt 1950. Erhöhen des Rheindammes von Rh. St. 41³/₄ bis Rh. St. 42³/₄ (100 m unterhalb Strassenbrücke bei Buchs), Länge ca. 600 m, einschliesslich Erhöhen der linksseitigen Brückenzufahrt, Länge ca. 200 m. Anschüttung insgesamt rund 21500 m³; Steinbett 1300 m³, Bekiesung 150 m³, Beton für Stützmauer und gewölbten Durchlass rund 380 m³; Pflasterungsarbeiten.

Objekt 1951. Erhöhen des Rheindammes von Rh. St. 42³/₄ bis Rh. St. 45³/₄ (Buchser Au). Länge ca. 1750 m. Anschüttung rund 60000 m³.

Objekt 1952. Erhöhen des Rheindammes von Rh. St. 47 (anschliessend an letztjährige Erhöhung) bis Rh. St. 49¹/₂ (1000 m oberhalb Haager Rheinbrücke). Länge ca. 1400 m. Anschüttung rund 45000 m³.

Objekt 1953. Erhöhen des Rheindammes von Rh. St. 49¹/₂ bis Rh. St. 51¹/₄ (ca. 90 m unterhalb der Haager Rheinbrücke), Länge ca. 1100 m, einschliesslich Erhöhen der linksseitigen Brückenzufahrt, Länge ca. 190 m; Anschüttung rund 44000 m³, Steinbett 1400 m³, Bekiesung 180 m³, Beton für Stützmauern und gewölbten Durchlass rund 500 m³, Pflasterungsarbeiten.

Objekt 1954. Erhöhen des Rheindammes von Rh. St. 51¹/₄ bis Rh. St. 53¹/₄ (zwischen Haag und Salez). Länge ca. 1200 m, Anschüttung rund 39000 m³.

Objekt 1955. Erhöhen des Rheindammes von Rh. St. 53¹/₄ bis Rh. St. 55³/₄ bei Salez. Länge ca. 1400 m, Anschüttung rund 42000 m³.

Die Baubedingungen und charakteristischen Querprofile liegen bei Herrn **Bauführer Heeb in Trübbach** und auf dem **Bureau der unterzeichneten Verwaltung** zur Einsicht auf. Am **Dienstag, den 11. Dezember** findet eine allgemeine Orientierung durch die Bauleitung statt; Zusammenkunft **7¹/₂ Uhr auf Station Salez**; Begehung der ganzen Strecke.

Offertformulare sind von der Rheinbauleitung zu beziehen. Die Eingaben sind schriftlich, verschlossen und mit der Aufschrift „Rheindammerhöhung, Objekt . . .“ bis spätestens **Samstag, den 15. Dezember a. c.**, einzuschicken an

Rheinbauleitung Rorschach.

*
Alfr.
Schmidweber's
Erben A.-G., Zürich
Fabrik in Dietikon

Innen- u. Aussendekorationen in poliertem Marmor und Granit.

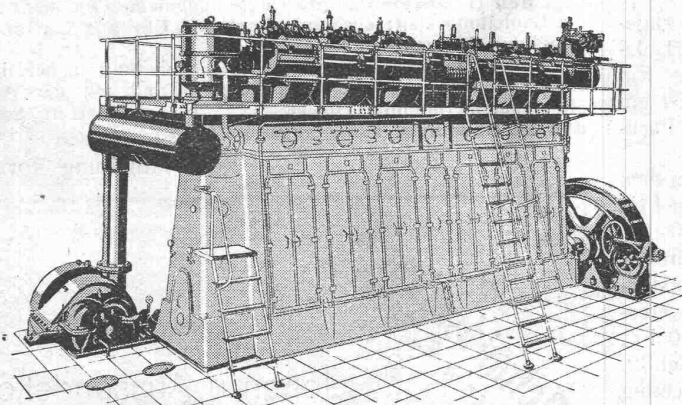


Helvetia" der beste und schönste Bodenbelag

Linoleum A.-G. Giubiasco (Schweiz)

Schweizerische
**Lokomotiv- und Maschinenfabrik
WINTERTHUR**

S. L. M.-DIESELMOTOREN



1700 PSe S. L. M.-Dieselmotor mit Büchi-Abgasturbinaufladung

für ortsfeste
Kraft-Anlagen, Schiffe und Lokomotiven,
mit luftloser und Lufteinspritzung
des Brennstoffes.

**Besonders geeignet als Spitzen-
und Reservekraftmaschinen in
Elektrizitätswerken.**

Einheiten von 15 bis 3000 PSe Leistung.

*Geringe Anlagekosten.
Sofortige Betriebsbereitschaft.*