

Zeitschrift: Schweizerische Bauzeitung
Herausgeber: Verlags-AG der akademischen technischen Vereine
Band: 93/94 (1929)
Heft: 9

Werbung

Nutzungsbedingungen

Die ETH-Bibliothek ist die Anbieterin der digitalisierten Zeitschriften. Sie besitzt keine Urheberrechte an den Zeitschriften und ist nicht verantwortlich für deren Inhalte. Die Rechte liegen in der Regel bei den Herausgebern beziehungsweise den externen Rechteinhabern. [Siehe Rechtliche Hinweise.](#)

Conditions d'utilisation

L'ETH Library est le fournisseur des revues numérisées. Elle ne détient aucun droit d'auteur sur les revues et n'est pas responsable de leur contenu. En règle générale, les droits sont détenus par les éditeurs ou les détenteurs de droits externes. [Voir Informations légales.](#)

Terms of use

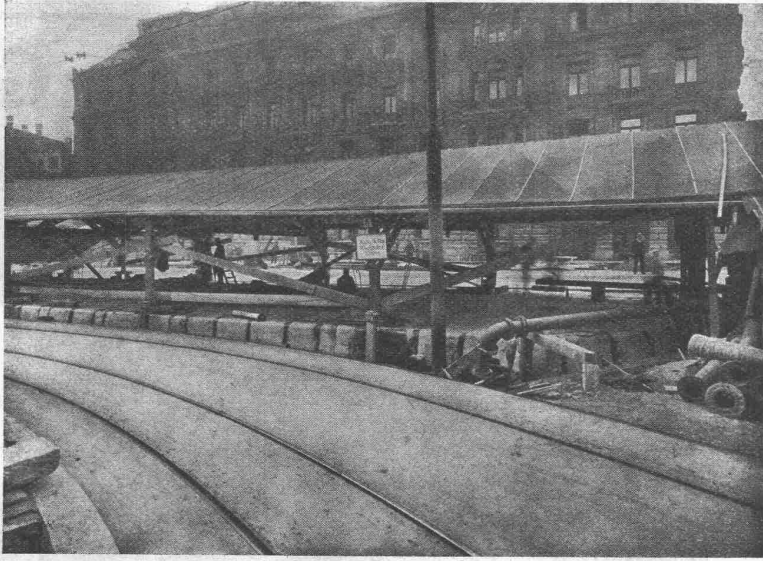
The ETH Library is the provider of the digitised journals. It does not own any copyrights to the journals and is not responsible for their content. The rights usually lie with the publishers or the external rights holders. [See Legal notice.](#)

Download PDF: 14.03.2025

ETH-Bibliothek Zürich, E-Periodica, <https://www.e-periodica.ch>

Asphalt-Emulsion A.-G., Zürich

Unternehmung für Asphaltarbeiten



Grundwasserisolierung Bedürfnisanstalt Paradeplatz, Zürich.

Bauleitung: Tiefbauamt der Stadt Zürich.
Unternehmung: H. Gossweiler & Co., Zürich.

Grundwasserisolierung mit „MAMMUT“, 700 m², ausgeführt durch die
Asphalt-Emulsion A.-G.

**FABRIK UND BUREAUX IN
SCHLIEREN BEI ZÜRICH**
(GÜTERSTRASSE)

Telephon: SCHLIEREN 87

Wasserdichte Asphaltbeläge, Iso-
lieranstriche, Mörtelzusätze.

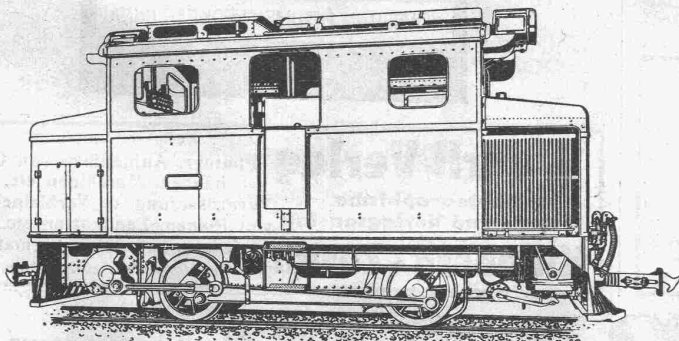
Fundamentisolierungen gegen
Feuchtigkeit und Grundwasser
Terrassen und Dachbeläge
Säurefeste Asphaltbeläge
Brückenisolierungen

SPEZIALITÄT:
„MAMMUT“-Beläge

Schweizerische Lokomotiv- und Maschinenfabrik WINTERTHUR

DIESELLOKOMOTIVEN

„S. L. M.-Winterthur“



200 PS Diesellokomotive „S. L. M.-Winterthur“
für die Siamesischen Staatsbahnen

mit
patentiertem Oelschaltgetriebe
oder
elektrischer Kraftübertragung

arbeiten äusserst ökonomisch
und betriebssicher

BRENNSTOFFKOSTEN

pro Tonnenkilometer
nur 0,1–0,2 Cts. bei
0–30 ‰ Steigung

XVI. Internationale Wiener Messe (Frühjahrsmesse). Die vom 10. bis 17. März 1929 dauernde nächste Wiener Frühjahrs-messe wird wieder eine sehenswerte Ausstellung technischer Neuheiten und Erfindungen, Bau-, Strassenbau- und Kohlenmesse bieten. Eine besondere Attraktion verspricht die im Rahmen der Messe veranstaltete internationale Automobil- und internationale Motorradausstellung zu werden. Schweizerischen Besuchern der Wiener Messe gewähren die Schweizerischen und die Oesterreichischen Bundesbahnen gegen Vorweisen des Messeausweises 25prozentige Fahrpreismässigungen. Nähere Auskünfte erteilt als offizielle schweizerische Vertretung der Wiener Internationalen Messen die Oesterreichische Handelskammer in der

Schweiz, Zürich, Bahnhofquai 7 (Postfach Hauptbahnhof), bei der auch Messeausweise erhältlich sind, die zum freien Eintritt in alle Messehäuser und zum freien Grenzübertritt nach und aus Oesterreich berechtigen.

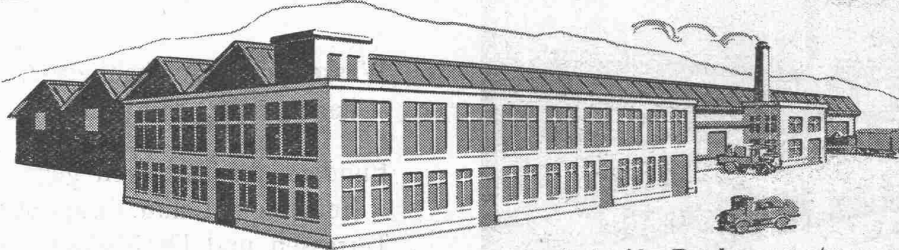
Ein Projekt für eine geheizte Gebirgsstrasse wird zurzeit im nordamerikanischen Staat Nevada erwogen. Wie «Beton und Eisen» berichtet, handelt es sich um die sogenannte Victory Highway, die einzige grosse Strasse, die über die Sierra Nevada führt. Diese Strasse hat den Nachteil, dass sie fast die Hälfte des Jahres zugeschnitten und vereist ist, wodurch ein regelmässiger Verkehr während dieser Monate verunmöglicht ist. Der Plan der Ingenieure geht nun dahin, die höchstgelegenen Teile dieser Strasse

UTO Aufzug- und Kranfabrik A.-G.

Altstetten

(Zürich)

TELEPHON:
Uto 53.10



Fabrik Badenerstrasse

ELEKTRISCHE AUFZÜGE

für jeden Zweck — Modernste Ausführung — Mehrere Geschwindigkeiten — Feineinstellung

ELEKTRISCHE FLASCHENZÜGE

KRANEN

TRANSPORTANLAGEN

Schutzmarke



Offerten und Ingenieurbesuch kostenlos



Federn-Fabrik
Feldbach-Zürich
J-RÜEGG & SOHN



CERESIT
macht nasse Keller u. Wohnungen staubtrocken

CERESITOL
nicht sichtbarer Aussenanstrich gegen Schlagregen!

WUNNERSCHE BITUMENWERKE G.M. UNNA

Weißkalk

in Stücken und feinsten Pulverform
(Kalkhydrat)
für Bau- und Chemische Industrie

Kalkfabrik St. Ursanne, Jura, Teleph. 22

empfiehlt sich für

Wehrli-Verlag

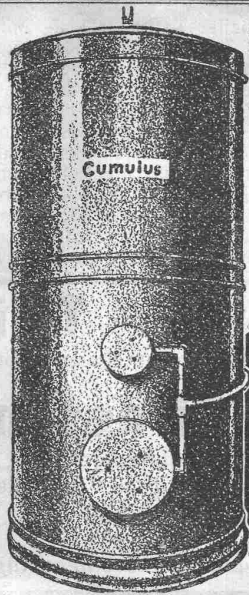
Photographische Kunst- und Verlagsanstalt
Kilchberg - Zürich

Photogr. Aufnahmen von Gebäuden, Maschinen etc.
Vergrößerung u. Verkleinerung von Plänen, Landkarten etc. auf jedes gewünschte Format.
Preisliste steht zu Diensten.

Joh. Müller

Centralheizungen als Spezialität

RÜTI (ZCH) TEL. 30 • ZÜRICH 1, BELLEVUE. TEL. HOTTINGEN 324 • CHUR. TEL. 160

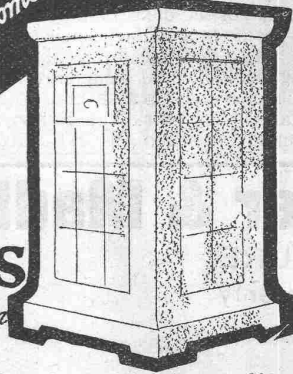


Cumulus
elektr. Heisswasserspeicher

*Elektr. Akkumulier-Apparate
zur Ausnützung des billigen Nachtstromes*

Verlangen Sie
unsere Kataloge

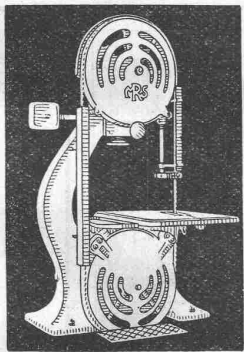
Primulus
elektr. Akkumulier-Ofen



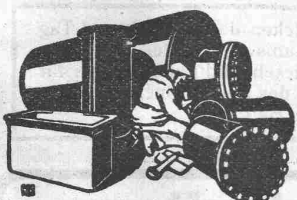
*Ganz automatisch. Unerreichte Qualität. Unübertroffen
im Nutzeffekt.*

Fr. Sauter A.G. Basel

**Hochleistungs-
Holzbearbeitungs-
MASCHINEN.**

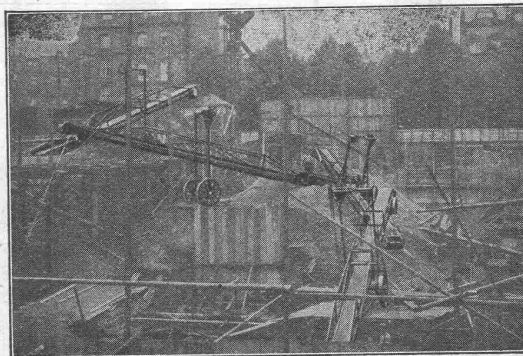


für alle Industrien
RAUSCHENBACH
Schaffhausen



Blechwaren - Fabrik
& Apparatebau - Anstalt
Rich. Bertrams
Dögensstrasse Basel Satran No. 46,90

Fredenhagen



FÖRDERBÄNDER

*ermöglichen grösste Lohnersparnis und
Leistungssteigerung im Baugewerbe.*

PEZIALAUSFÜHRUNG für Kies, Betongemisch, Säcke etc.

*Referenzen aus der Baubranche.
Kataloge etc. auf Wunsch.*

**Wilhelm Fredenhagen
Offenbach am Main**

A.-G. Kalk, Zürich

umfassend die Fabriken

G. Knoblauch, Kalkwerk Schinznach-Bad
Hydraulische Kalkfabrik Holderbank
Götl. Spühler, Rekingen
Kalk- und Steinfabrik A.-G., Beckenried
K. Hürlimann Söhne, Brunnen

Ingenieur Borner & Cie., Wallenstadt
Cement- und Kalkfabriken R. Vigier A.-G.,
Jura Cementfabriken, Aarau
Cement- und Kalkwerke Liesberg A.-G.
Hydraulische Kalk- und Gipsfabrik, Bärschwil

Gips-Union A.-G., Zürich
Schweiz. Cementindustrie-Ges., Heerbrugg
Vereinigte Cementfabriken Rozloch A.-G.
Cementwerke Därligen A.-G., Bern
S. A. Industrielle de la Heutte

empfiehlt den Konsumenten ihren

Ia hydraulischen Kalk.

Verkaufsstelle: **E. G. PORTLAND, ZÜRICH.** Bureau: Seidengasse 9
Telegramm-Adresse: Portland, Zürich. Telephon-Nr.: Selnau 16.85.

in einer Ausdehnung von etwa 30 bis 40 km künstlich zu erwärmen, ein Plan, dessen Lösung technisch trotz aller Schwierigkeiten durchaus möglich ist. Etwa 35 km von der Victory Highway entfernt befindet sich nämlich eine grosse Anzahl warmer Quellen, deren Dämpfe zur Beheizung der Passstrasse in der Art Verwendung finden sollen, dass man sie durch ein System von dicht unter der Strassenoberfläche gelegenen Röhren hindurchleitet. Hierdurch hätte man die Möglichkeit, das Pflaster auf eine ganz bestimmte gleichbleibende Temperatur zu erwärmen, die im Winter das Zuschneien der Strasse und deren Vereisung verhindern würde. Die einzige wirkliche Schwierigkeit, die sich bis jetzt noch diesem gigantischen Projekt entgegenstellt, ist nicht

technischer, sondern finanzieller Natur. Doch hofft man, auch dieses Hindernis in einiger Zeit zu überwinden, worauf dann sofort mit dem Bau der «geheizten Strasse» begonnen werden soll.

Volga-Don-Kanal. Die Entwürfe für den Bau des Wolga-Don-Kanals sind vom staatlichen Sachverständigenrat der Sowjet-Union nach eingehender Prüfung gutgeheissen und zur Ausführung freigegeben worden. Die Baukosten des Kanals werden sich auf 115 Millionen Rubel stellen, für die Schleusen am Don auf weitere 50 Millionen Rubel. Als Bauzeit sind sieben Jahre vorgesehen. Der auf dem Kanal zu erwartende Güterverkehr wird auf etwa 7 Mill. t geschätzt, was einer jährlichen Ersparnis an Frachtkosten von 28 Millionen Rubel entsprechen würde.

Reifler & Madliger

INGENIEURE
vormals A. Henry

Biel

Tiefbau-Unternehmung

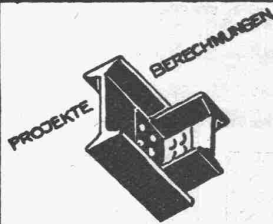
Tiefbau:

Foundationen, Wasserbau, Bahnbau und Industriegeleise, Betonarbeiten.

Strassenbau:

Teermacadam, Teerungen und Bitumenbeläge
mittels Oberflächenbehandlung, Tränk- und Mischverfahren.
Asphaltarbeiten, Pflasterungen, Walzarbeiten.

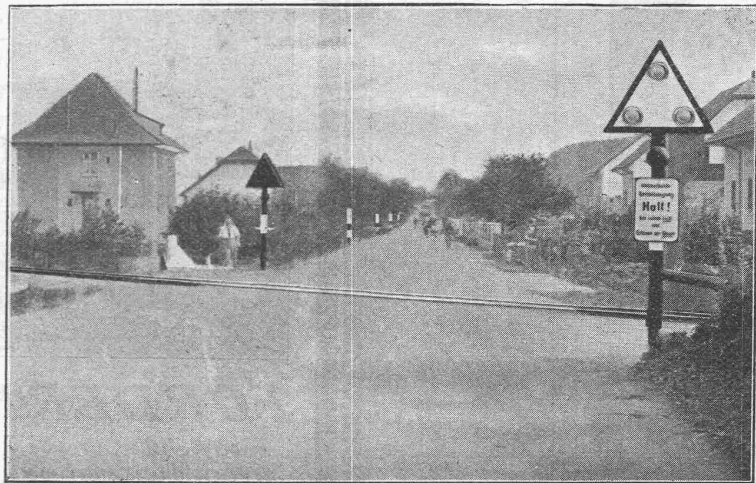
Fahrbare Kompressoren und Steinbrecheranlagen



**EISEN
KONSTRUKTION**
KITTLÖSE
GLASBEDACHUNGEN
BAU- & KUNST-
SCHLOSSERARBEITEN
**GEBR. TUCHSCHMID
FRAUENFELD**

Signum A. G., Wallisellen

Abteilung Strassenverkehrssignale



Eisenbahnübergangssignal System Signum

Das abgebildete Dreieckssignal mit drei roten Blinklichtern an den Ecken des Dreieck und Tag und Nacht gleichen Signalzeichen besitzt keine beweglichen mechanischen Teile. Bei freier Durchfahrt wirkt die typische Dreieckform des ausgesprochenen Geschwindigkeit-Signals für den Strassenverkehr als Warnung-Zeichen und die bei Herannahen des Zuges tönende Glocke und blinkenden roten Lichter zeigen das absolute Halt an.

sche
Keim
MINERALFARBEN

wetterfest und lichtecht
seit 50 Jahren anerkannt
bestes Material für far-
biße Fassaden. Man hüte
sich vor Nachahmungen.

CHR. SCHMIDT
Zürich 5 Hafnerstrasse 47

Gusseiserne Muffen- und Flanschenröhren sowie Formstücke

Schweizer
Normalien

Lager
in Winterthur



für
normalen
und höhern
Betriebsdruck

Kägi & Co., Winterthur

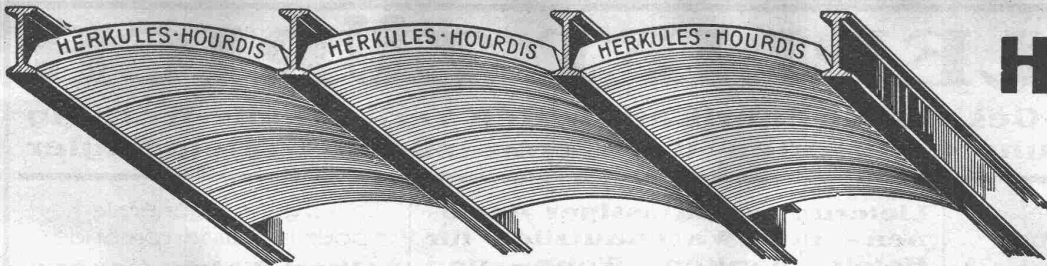
Telephon Nr. 496



Hochwertige Isolier-Massivdecke

für moderne Flachdächer „BERRA-TONEISENDECKE“ Schw. Patent No. 94636

GEBR. GESSERT, Patentinhaber, WIL (St. Gallen)

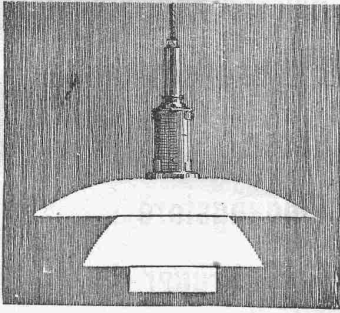


Unsere Herkules- Hourdis

aus
armiertem Beton

bieten durch ihre hohe Tragfähigkeit, Billigkeit, raschen Einbau und sofortige Benutzungsmöglichkeit der eingedeckten Räume **grosse Vorteile**. Ueber Keller, Magazine, Garagen und Fabrikräumen kann die **Untersicht sichtbar** bleiben.

Guss-Baustein-Fabrik Zürich A.-G., Zürich



Eine
Spitzenleistung
moderner
Lichttechnik
ist die

P-H LAMPE

A. FENNER & CO.
ZÜRICH
Luthersstrasse 34/36



Gebr. Demuth

Telephon 170 **Baden** Telephon 170

Fabrik für
Moderne Blechbearbeitung
Patent. gepresste Treppen
Bauschlösserei
Eisenkonstruktionen
Patentirte Kessel

II. Abteilung
Sanitäre Einrichtungen
Elektrische Boyler
Zentralheizungen

Das lästige
und zeitraubende
Zerschneiden der

Drahtziegel- -Rollen

fällt weg. Die
Schweiz. Drahtziegel-
Fabrik A.-G., Lotzwil
liefert

Drahtziegel- -Streifen

in allen Breiten.
Muster und Probestellen verlangen
Goldene Medaillen:
Bern 1914, Barcelona 1921
Burgdorf 1924, Bern 1925

Glasdach
kittlos, mit Bleibanden

Ausführung auf Holz,
Eisen und Beton
Einfache Montage
Umdecken gekitteter
Glasdächer

Jakob Scherrer, Zürich
Bleirohr- u. Bleiprofilfabrik
Bureau: Bleicherweg 26, Teleph. 21, 23, 31

BLITZ - GERÜST

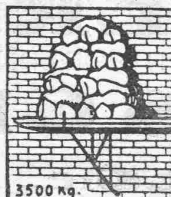
OHNE STANGEN

das Ideal aller Gerüste für Fassaden von Wohn- und Geschäftshäusern, Kirchen und für Innen-Räume, wie Kirchen- und Saaldecken, Treppenhäuser usw.

Mietweise Erstellung
für Um- und Neubauten durch:

GERÜSTGESELLSCHAFT A. G.
ZÜRICH 7
Tel.: Hottingen 21.34

ALTSTETTEN
Tel.: Uto 52.09



Sowle durch folgende Baugeschäfte:

Zürich: Fietz & Leuthold A.-G.
Zürich: Fr. Erismann, Ing.
Winterthur: J. Häring
Andelfingen: E. Landolt-Frey
Bern: Rieser & Co.
Luzern: E. Berger
Bubikon: A. Oetiker
Basel: Eug. Berli
Glarus: Karl Schweizer-Stüssy

Hochdorf: Aug. Ferrari
Genf: Ed. Cuénod S.A.
Neuhausen: Jos. Albrecht
Herisau: H. Müller
St. Gallen: Sigrist, Merz & Co.
Olten: Otto Ehrensperger
Rheinfelden: F. Schär
Solethurn: F. Valli
Biel: Otto Wyss

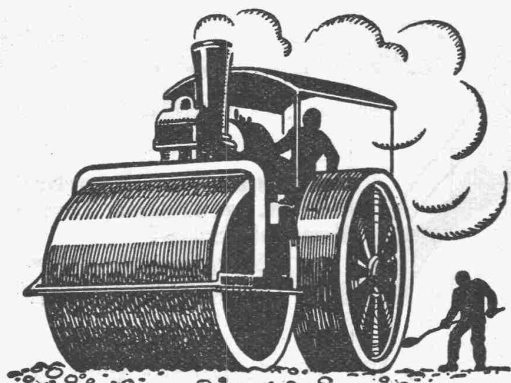
STIGLERLIFT ZÜRICH

Schweiz. Akt.-Ges. für die Fabrikation, den Verkauf, die Wartung u. Instandhaltung v. Personen- u. Warenaufzügen, System Stigler

Offerten, Auskünfte,
Ingenieurbesuche durch
Kaegi & Egli, Zürich
Stauffacherplatz 3
Telephon: Ufo 16.90

Lieferung erstklassiger Personen- und Warenaufzüge für Hotels, Banken, Wohn- und Geschäftshäuser, Spitäler etc.
Modernisierung älterer Anlagen

Agence générale
pour la Suisse romande:
Albert Walch, Genève
12, Rue Général Dufour
Téléphone: Stand 47.03



STUAG

SCHWEIZ. STRASSENBAU-
UNTERNEHMUNG A.G.

ALPNACH
BAHNHOFPLATZ
TEL.: 7

BERN
LAUPENSTR. 8
TEL.: BOLLWERK 34.33

ZÜRICH
STEINWIESSTR. 48
TEL.: H. 48.81

LAUSANNE
RUE D'ETRAZ 20
TEL.: 22.028

OLTEN
RÖMERSTR. 14
TEL.: 7.89

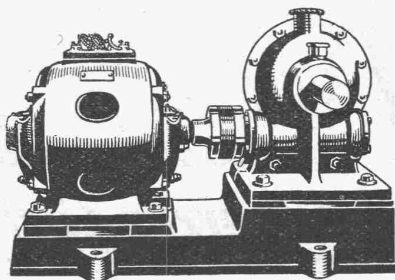
BASEL
RHEINLÄNDERSTR. 3
TEL.: SAFRAN 28.90

CHUR
U.BAHNHOFSTR. 230
TEL. 147 (-81)

Aeberlimakadambeläge

PEKRUN-REDUKTIONSGETRIEBE

Niedrige Preise!
Viele Spezialmodelle



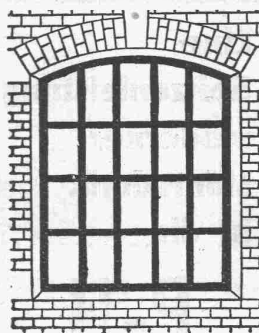
Mehr als 20000 Stück
geliefert!

GLOBOID und ROLLEN-SCHNECKENGETRIEBE

mit oben oder unten liegender Schnecke oder mit vertikaler Radwelle.

ZAHNRÄDER und STUFENGETRIEBE - WANDERROST-ANTRIEBE
Verlangen Sie Katalog und Schweizer-Referenzliste.

OTTO KOCH, Ing., Techn. Bureau, SCHAFFHAUSEN.



Eiserne Fabrikfenster

Eisenkonstruktionen

Türen

Eingangstore

Gerüstträger

J. THEILER, Eisenbau, WÄDENSWIL

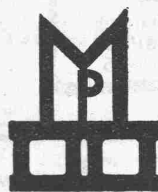
Leihdecken



Stamm & Co
Églisau

TELEPHON
N°2

TELEGR.
STAMM
EGLISAU



„Moskopfsteine“ - Zement-
schwemmsteine - Bimodielen

überall prämiert mit
den höchsten Auszeichnungen

P. MOSKOPF G. m. b. H.
Neuwied 5.

Komfort

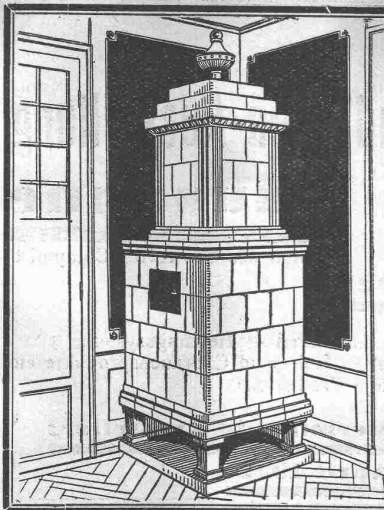
„SUPERIOR“

DER MODERNE

KUEHLSCHRANK

Hygiene

Baumann, Koelliker & Cie., A.-G., Zürich Bahnhofstrasse-
Füsslistrasse 4



Kachel-Ofen

in jeder Ausführung

Ofenfabrik Kohler A.G.

Mett bei Biel

Elektromotoren

jeder Leistung

Lieferung
Miete
Umtausch

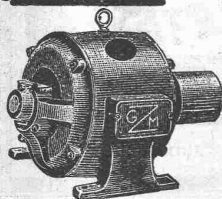
Transformator-Apparate

Reparatur
Umwicklung
Neuwicklung

Revision von Personen- u. Werbehilfszügen i. Abonnement.

Elektromechanische Werkstätten

Gebrüder Meier



Zürich
Ausstellungsstr. 25
Tel. Selnau 73.32.

Thun
Freienholz 70
Tel. 8-89

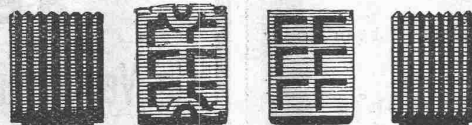
Heizkessel

für Warmwasser- und Dampfheizungen in diversen bewährten Modellen

Radiatoren

Erstklassige Ausführung.

Zent A. Bern



BRECHBACKEN

aus Ia Manganhartstahl, äusserst hart u. zähe

OEHLER & AARAU

Eisen- & Stahlwerke Oehler & Co A-G Aarau

Technische Photographie

Spezialität:

Architekturaufnahmen

Konstruktionen, Maschinen Zeichnungen u. Pläne Katalog-Aufnahmen

H. Wolf-Bender
Zürich

16 Kappelerstrasse 18



die anerkannt beste Anstrichfarbe für Innen- u. Aussen. Hochglänzend und Matt.

Generalvertreter für die Schweiz:
C. Hässig, Elisabethenstrasse 11, Basel.



Leder-Riemen

Gummi- u. Balata-Riemen

GELEGENHEIT!

Zu verkaufen neue

CLOSETS

mit Sitz Fr. 27.—
ohne Sitz Fr. 18.50

PISSOIRSCHÜSSELN

Guss emailliert p. St. Fr. 15.—

WAGENWINDEN

(Fusswinden) v 1500—3000 kg
Tragkraft v. Fr. 70.— b. 110.—

WANDBECKEN

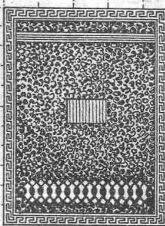
div. Grössen v. Fr. 8.— b. 15.—

TOILETTEN

div. Grössen v. Fr. 25.— b. 35.—

Rud. Bachmann's Nachf. F. Wolgast
ZÜRICH 5, Quellenstrasse 45
Telephon: Uto 35.87

Jul. Hädrich
Eisenkonstruktionen
Zürich Werdgut, 13
Telephon 5. 2550



Spezialfabrik für Briefkasten Anlagen
kataloge zu Diensten

Rauch's REFORM-Rabitz

bürgt für soliden, dauerhaften Verputz an

Fassaden, Zwischendecken- und Wänden, Gewölben, Säulen, Untersichten, Ummantelungen

Normalrollen 10 x 1 m à 18 kg.
Streifen, 10 m x 15, 20, 25, 33, 40, 50 cm breit.

Reform-Rabitzwerk Bützberg (Bern).

Gesucht in Architekturbureau der Ostschweiz auf Anfang eventuell Mitte April künstlerisch befähigter

Architekt oder Bautechniker

selbständig in Entwurf und Detail. — Offerten mit Gehaltsansprüchen und Zeugnissen unter Chiffre Z. R. 644 an
Rudolf Mosse, Zürich.

Erfindungs-Patente
Marken-Muster- & Modell-Schutz im In- u. Ausland
H. KIRCHHOFFER vormals Bourry-Séquin & Co. ZÜRICH
1880

Naturasphalt von Travers

Schweizer-Produkt

Anerkannt bester Asphalt
für jede Art
Asphaltbelag.



E. R. Zetter & Co.

in Solothurn.

Gegründet 1843

Fabrik-Marke

Stelle-Ausschreibung

Zufolge Pensionierung des bisherigen Inhabers ist beim Hochbauamt der Stadt Zürich die Stelle eines

Bauführers

auf 1. Mai 1929 eventuell früher, neu zu besetzen. In Betracht kommen nur theoretisch und praktisch gut vorgebildete Techniker, die auf Grund mehrjähriger Praxis zur selbständigen Leitung von Bauten befähigt sind. Die Stelle ist in die VI. Besoldungsklasse eingereiht (Assistenten 2. Klasse), die Besoldung beträgt Fr. 5880.— bis Fr. 8640.—, Pensionsberechtigung und Hinterbliebenenversicherung.

Anmeldungen sind mit Angaben über Alter, Bildungsgang, bisherige Tätigkeit und unter Beilage von Zeugniskopien unter der Aufschrift „Bauführerstelle Hochbauamt“ bis zum 18. März 1929 dem Vorstand des Bauwesens I, Stadthaus, einzureichen. Persönliche Vorstellung nur auf Verlangen.

Zürich, den 21. Februar 1929.

Der Vorstand des Bauwesens I.

Welche Firma

erstellt garantiert wasserdichte

ebene Dächer

mit guter Isolation. — Offerten möglichst mit Preisangabe etc. an Postfach 8043, Meiringen.

Ingénieur

ou

Technicien

âgé de 30 à 40 ans, ayant pratique des ateliers, demandé pour s'occuper de sélection et de formation professionnelles dans grande Entreprise de construction de machines. Aptitudes psychologiques et pédagogiques indispensables. — Adresser offres manuscrites avec certificats et curriculum vitae à

Edouard Dubied & Cie., S. A., Couvet (Neuchâtel).

GESUCHT

für die Kriegstechnische Abteilung in Bern

ein Fachkontrolleur für den Flugzeugbau

Erfordernisse: Gelernter Mechaniker, wenn möglich mit technischer Bildung, Erfahrungen im Flugzeug- und Motorenbau, Fliegerbrevet. Militärpiloten werden bevorzugt, deutsch und französisch.

Anmeldungen mit Lebenslauf, Zeugnisabschriften, Photo, Referenzen, Gehaltsansprüchen und Angabe des frühesten Eintrittstermines sind zu richten bis 5. März 1929 an die

Kriegstechnische Abteilung in Bern.

Internationale Bäcker- u. Konditoren-Ausstellung Lausanne

(Hallen des Schweizer Comptoirs)

7. bis 16. Juni 1929

Backöfen und Bäckereimaschinen — Heizungssysteme
Backstube- und Ladenmaterial — Roh- und Gebrauchsprodukte etc.
Fertige Produkte.

Letzter Anmeldetermin für Aussteller:

15. April 1929.

OFFERTEN

zur Verwertung von Erfindungspatenten

Naegeli & Co., Patentanwalts-Bureau, Bern

Die Inhaber folgender schweizerischer Patente wünschen mit schweizerischen Fabrikanten, bezw. Interessenten in Verbindung zu treten und sind gerne bereit, Lizenzen zu erteilen oder die Patente zu verkaufen:

No. 106689 vom 7. März 1923, auf: Locomotive à turbine à vapeur.

No. 110562 vom 17. März 1924, auf: Roue pour turbine à combustion interne.

No. 126277 vom 22. Januar 1925, auf: Machine électrique pour produire du courant continu.

Gefällige Offerten oder Vorschläge werden durch Herren **NAEGELI & Co., Patentanwaltsbureau, Bundesgasse 16, in BERN**, weiterbefördert.

Luttenrohre

300 mm l. W., mit Bunden und losen Flanschen, und

Pressluftrohre

100 und 75 mm l. W., mit Bunden und losen Flanschen für Stollenbau, gebraucht, jedoch in bestem Zustand, suchen wir sofort in grösseren Mengen zu kaufen. Angebote frachtfrei Freiburg i. Breisgau erbitten

DYCKERHOFF & WIDMANN A.-G., WIESBADEN-BIEBRICH.

Cliche's
für Buchdruck
Armbruster & Söhne
Zürich
Ob. Zährner
Tel. Holt.: 63.65

Gesucht: TECHNIKER

als Werkstatt-Techniker für die Abteilung Flugzeugbau der eidgenössischen Konstruktionswerkstätte in Thun.

Erfordernisse: Gute allgemeine und technische Bildung, mehrjährige Werkstattpraxis, Geschick im Entwerfen und Schaffen von Fabrikationseinrichtungen, wenn möglich mit Erfahrungen im Metallflugzeugbau, deutsch und französisch. Offiziere oder Unteroffiziere der schweizerischen Armee werden bevorzugt.

Anmeldungen mit Lebenslauf, Zeugnisabschriften, Photo, Referenzen, Gehaltsansprüchen und Angabe des frühesten Eintrittstermines sind zu richten bis zum 5. März 1929 an die **Direktion der eidgenössischen Konstruktionswerkstätte in Thun.**

Wasserversorgung und Hydrantenanlage Eriswil (Ktn. Bern).

Bau - Ausschreibung

Die Einwohnergemeinde Eriswil eröffnet für die Ausführung ihrer Wasserversorgung öffentliche Konkurrenz. Die Arbeiten umfassen:

1. Zweikammeriges Reservoir in Eisenbeton von 300 m³ Inhalt.
2. Rohrnetz: Gusseiserne Muffenröhren von Choindez.

150	125	100 mm l. W.
2660	330	110 m
3. Formstücke: 11 Schieber und 14 Hydranten.
4. Hauszuleitungen.
5. Cementröhren: 10 bis 30 cm l. W., 570 m.
6. Grabarbeiten: 3400 m.

Die Pläne und Bauvorschriften liegen auf der Gemeindeschreiberei Eriswil zur Einsicht auf, woselbst auch die Preisliste gegen eine Gebühr von Fr. 5.— bezogen werden kann.

Die Offerten sind verschlossen und mit der Aufschrift „Wasserversorgung Eriswil“ bis Freitag, den 15. März, abends 6 Uhr an Herrn A. Egger, Präsident der Wasserbaukommission, Eriswil, einzusenden.

Bern, den 25. Februar 1929.

Aus Auftrag:

Dipl.-Ing. F. STEINER.

Technikum STRELITZ i.M.

Hoch- und Tiefbau, Betonbau, Eisenbau, Flugzeugbau, Maschinenbau, Autobau, Heizung u. Elektrotechnik. Eig. Kasino. Semesterbeginn April u. Okt. Progr. frei.

Gesucht

Architekt oder Ingenieur als Bureauchef

für das technische Bureau einer Bauunternehmung in Zürich.

Hauptfordernisse:

Praktische und theoretische Erfahrung, vorzugsweise im Hochbau. Technisch und kaufmännisch gebildet, mit ausgesprochener Gewandtheit in Kalkulation und technischer Korrespondenz. Befähigung zur Organisation und Kontrolle von Ausmass, Bauabrechnungen etc. Kenntnis der französischen und italienischen Sprache.

In Betracht kommen nur erstklassige Bewerber, die sich über eine mehrjährige, praktische Tätigkeit in Bau-Unternehmungen ausweisen können.

Handgeschriebene Offerten mit Angabe der Gehaltsansprüche, Eintrittstermin, Beilage von Zeugnisabschriften und Photographie sind erbeten unter Chiffre **O. F. 190 Z.** an Orell Füssli-Annoncen, Zürich, Zürcherhof.

Wir suchen einen

Versuchingenieur

für den Aussendienst mit guten praktischen und theoretischen Kenntnissen und ausgedehnten Erfahrungen auf dem Gebiete der Dampfkessel- u. Feuerungstechnik. Sprachkenntnisse erwünscht. Angebote mit Lebenslauf, Zeugnisabschriften, Lichtbild, Referenzen und Gehaltsansprüchen sind zu richten an

L. & C. STEINMÜLLER,
Dampfkessel- u. Maschinenfabrik
GUMMERSBACH.

Gesucht

für Triangulation im Hochgebirge, jungen, berggewohnten

Grundbuchgeometer od. Ingenieur

mit Praxis. Arbeitsdauer ca. 3 Jahre, Eintritt Anfangs Mai 1929. — Offerten mit Gehaltsangabe und Ausweis über bisherige Tätigkeit unter Chiffre W. 519 Ch. an die **Publicitas A.-G., Chur.**

HOTEL

Habis-Royal

Bahnhofplatz

ZÜRICH

Restaurant

Sitzungszimmer

ARCHITEKT

(Künstler und Konstrukteur)

wünscht Heimarbeit.

Gefl. Angebote unt. O. F. 408 Z. an Orell Füssli-Annoncen, Zürich, Zürcherhof.

INGENIEUR

energisch, routiniert, mit guten Zeugnissen versehen, mit spez. Kenntnis in Organisation und Betrieb von Grossbaustellen in Gesamtausführung (Hoch-, Beton- und Eisenbetonbau) mit den hierfür unerlässlichen speziellen Erfahrungen für den Entwurf und die Ausführung hochleistungsfähiger, einfacher und wirtschaftlicher Baustelleneinrichtung nach moderner Grundlage, **sucht** passende Betätigung auf Baustelle und Bureau. — Gefl. Angebote erbeten unter Chiffre Z. Z. 647 an Rudolf Mosse, Zürich.

Architecte

On cherche, pour tout de suite, pour important bureau du Canton de Vaud, un très bon dessinateur-architecte. Place stable. Inutile de faire des offres sans références de premier ordre. — Ecrire sous chiffres P. 77008 V. à Publicitas S. A., Vevey.

Zu verkaufen:

ARBENZ - Lastwagen

4 Tonnen Tragkraft, auf Vollgummi, in frisch revidiertem Zustande, grosse Ladebrücke, wegen Nichtgebrauch billig abzugeben. — Offerten unter Chiffre J. H. 2133 S. an Schweizer Annoncen A.G., Schaffhausen.



Filzkarton für Bodenbelag

liefern ab Lager

**A.-G.
Jucker-Wegmann
Zürich - Tel.: S. 46.74**

Druckfachen

liefert prompt und billig
Jean Frey A.-G., Zürich.

Schweiz. Sprengstoff A.-G. Cheddite u. Dynamit

Telephon Nr. 1.82

Bureau: LIESTAL

Telegr.-Adr.: Cheddite Liestal

Fabriken in Isleten (Kanton Uri) und Liestal

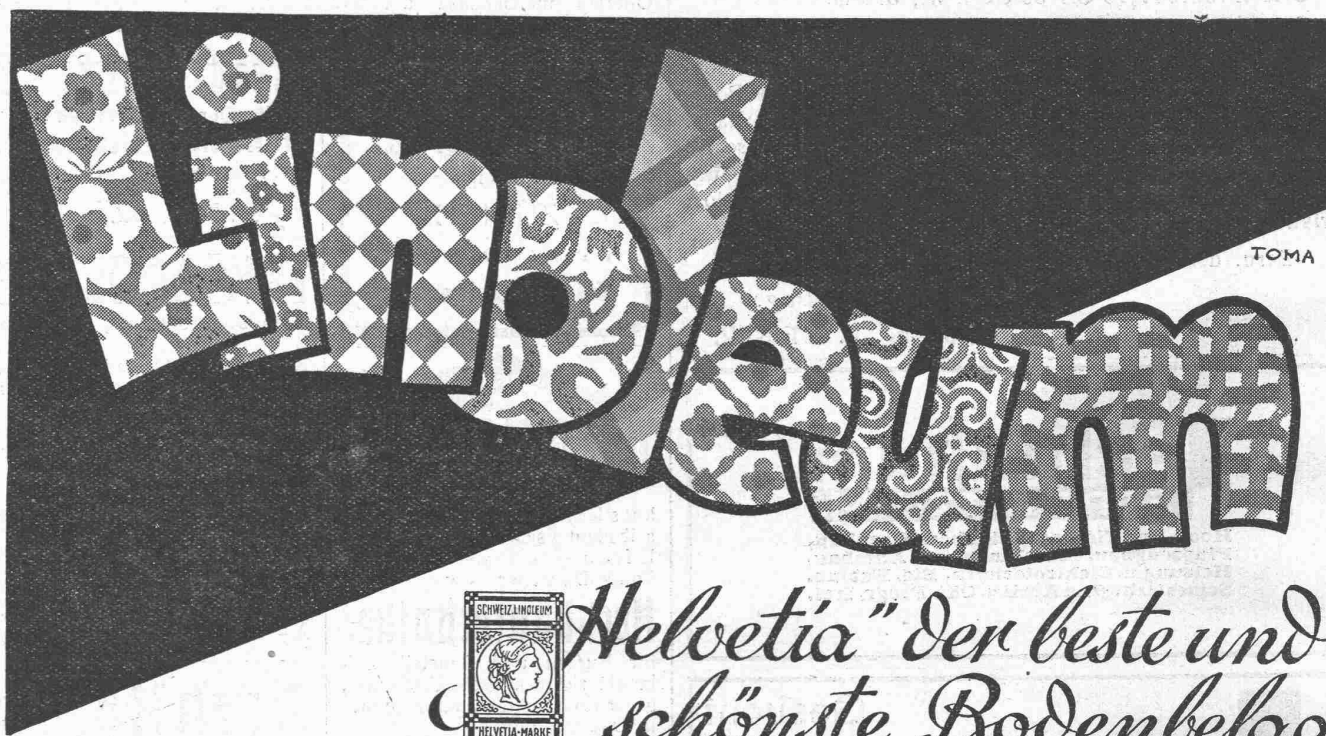
liefert zu günstigen Bedingungen

Gelatine Telsit stärkster Sicherheitsprengstoff

Cheddite und Gelatine Cheddite geeignetste Sicherheitsprengstoffe für Steinbrüche

Dynamite und Sprenggelatine

sowie prima kupferne Sprengkapseln, Zündschnüre und Kapselzangen.



Helvetia" der beste und schönste Bodenbelag

Linoleum A.-G. Giubiasco (Schweiz)

Die Zementhaut am Betonkörper ist ein Schleier, der guten oder schlechten Beton verdeckt. Man lüfte ihn durch



Es ist ein Lack, der, auf die Schalung gestrichen, die Eigenschaft besitzt, den Zement auf eine gewisse Tiefe am Abbinden zu verhindern. Nach dem Ausschalen kann die Zementhaut durch Drahtbürste oder starken Wasserstrahl entfernt werden, wodurch das natürliche Gefüge des Betons blossgelegt wird. Durch entsprechendes Vorsatzmaterial kann jeder beliebige Effekt erzielt werden. Soll eine Betonfläche verputzt werden, so ergibt die Vorbehandlung mit ConTEX die zu dauernder Haftung erforderliche rauhe Unterlage.

Anfragen erbeten an **CONTEX S. A., GENÈVE** Postfach Rive 244