

**Zeitschrift:** Schweizerische Bauzeitung  
**Herausgeber:** Verlags-AG der akademischen technischen Vereine  
**Band:** 93/94 (1929)  
**Heft:** 10

## **Werbung**

### **Nutzungsbedingungen**

Die ETH-Bibliothek ist die Anbieterin der digitalisierten Zeitschriften. Sie besitzt keine Urheberrechte an den Zeitschriften und ist nicht verantwortlich für deren Inhalte. Die Rechte liegen in der Regel bei den Herausgebern beziehungsweise den externen Rechteinhabern. [Siehe Rechtliche Hinweise.](#)

### **Conditions d'utilisation**

L'ETH Library est le fournisseur des revues numérisées. Elle ne détient aucun droit d'auteur sur les revues et n'est pas responsable de leur contenu. En règle générale, les droits sont détenus par les éditeurs ou les détenteurs de droits externes. [Voir Informations légales.](#)

### **Terms of use**

The ETH Library is the provider of the digitised journals. It does not own any copyrights to the journals and is not responsible for their content. The rights usually lie with the publishers or the external rights holders. [See Legal notice.](#)

**Download PDF:** 02.04.2025

**ETH-Bibliothek Zürich, E-Periodica, <https://www.e-periodica.ch>**

# SCHWEIZERISCHE BAUZEITUNG

WOCHENSCHRIFT FÜR ARCHITEKTUR / INGENIEURWESEN / MASCHINENTECHNIK  
 REVUE POLYTECHNIQUE SUISSE

OFFIZIELLES ORGAN DES SCHWEIZER INGENIEUR- UND ARCHITEKTEN-VEREINS  
 UND DER GESELLSCHAFT EHEMAL. STUDIERENDER DER EIDG. TECHN. HOCHSCHULE  
 GEGRÜNDET 1883 VON ING. A. WALDNER / HERAUSGEGEBEN VON ING. C. JEGHER

Vereins-Mitglieder, beim Verlag, Schweiz 32 Fr.,  
 Ausland 40 Fr. jährl.; Nicht-Mitglieder 40 bzw.  
 50 Fr., postamtl. 30 Cts. mehr. / Einzel-Nr. 1 Fr.

VERLAG CARL JEGHER, ZÜRICH  
 Dianastrasse Nr. 5 / In Kommission  
 bei Rascher & Cie., Zürich u. Leipzig

Inserate durch RUDOLF MOSSE, Zürich, die  
 vierspaltene Colonelzeile 50, Titelseite 80 Cts.,  
 Anzeigen ausl. Ursprungs 60 Cts., Titelseite 1 Fr.



## SULZER

**ARMATUREN und ROHRLEITUNGSTEILE**

für  
**Dampf, Wasser, Säuren, Luft etc.**

Ausführliche Kataloge auf Verlangen

GEBRÜDER SULZER, AKTIENGESELLSCHAFT, WINTERTHUR



## Manometer A.-G., Zürich, Armaturen-Fabrik

(vormals Schäffer & Budenberg, Filiale Seebach, ständige Fabrikation seit 1893)

**Manometer, Thermometer, Dynamometer**

mit und ohne Registrierung, für jeden Zweck, bewährteste Konstruktionen, genau und zuverlässig.  
 Dampfventile, Hähne aller Art, Wasserstände, Schutzgläser,  
 Pumpen, Injektoren, Elevatoren, Kondensstöpfe u. s. w.



# „Aufzüge“

Telephon: Selnau 3000

für Banken und Industrie  
 Brief-, Speise- und Warenaufzüge  
 mit Handbetrieb erstellt mit Garantie

**August Lerch, Zürich**  
 Oetenbachgasse 5 — Mechanische Schlosserei

## EISENKONSTRUKTIONEN

- Brücken
- Hochbauten
- Stauwehre
- Masten
- Tankanlagen
- Blecharbeiten
- Hochdruckrohre
- Fenster und Türen

**BUSS** A.  
G.

**BASEL**

- Apparate für:
- Extraktion
  - Raffination
  - Eindämpfung
  - Imprägnierung
  - Trocknung
  - Chem. Verfahren aller Art

## KESSELSCHMIEDE - APPARATEBAU

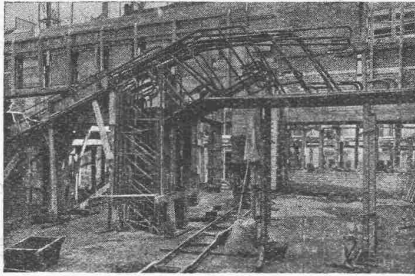
Dieser Nr. liegt ein Prospekt des Verlags Julius Springer bei, betr. „Dubbel, Taschenbuch für Maschinenbau“.

# TERNER & CHOPARD, Ingenieurbureau

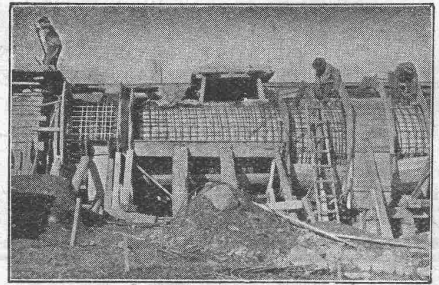
Zürich

Bahnhofstrasse 72

Telephon: Selnau 83.25  
Telegramme: Terucho



Kino Forum, Zürich 4



Druckleitung des Illsee-Turtmann-Werkes (Wallis)

## Armierter Beton

im

## Hoch- und Tiefbau

**Fundationen** aller Art; **Ortspfahlgründungen** Systeme „Masf“ u. „Michaelis“  
**Brücken- und Wasserbauten; Reservoirs; Industriebauten**

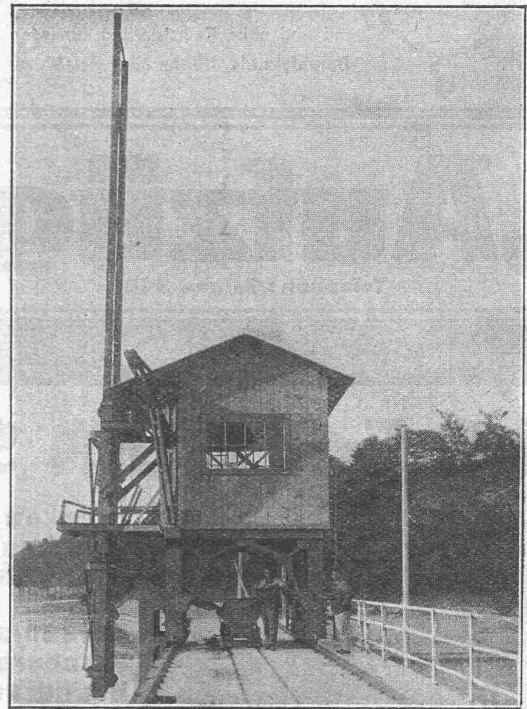
Moderne Holzkonstruktionen:

**Heßer- und Fachwerksbauten (Ringdübelssystem, + Patent No. 106496)**

**Bauleitungen - Statische Berechnungen - Expertisen**

**PRESS-STÜCKE**  
IN MESSING-KUPFER  
ALUMINIUM - NEUSILBER

**LES USINES THECLA AG**  
ST. URSANNE (SCHWEIZ)



In- und Aus-landpatente **MASCHINENFABRIK** Gegründet 1850

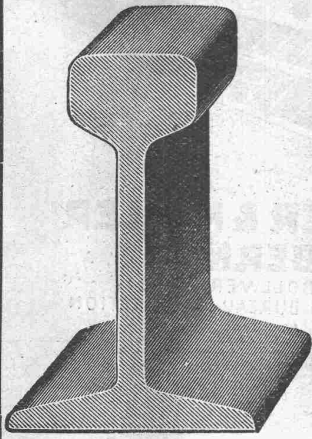
### JONNERET & FILS AINÉ, GENÈVE

Spezialität: Rechen-Reinigungsmaschinen f. jede Tiefe u. Rechenneigung. Projekte und Kostenanschläge kostenlos.

**Kesselschmiede** - *Arbeiten aller Art erstellt prompt*

**H. Vogt-Gut, A.-G., Arbon**





# Rollbahnmateriale

jeder Art

wie Geleise, Weichen, Drehscheiben, Seitenkipplwagen, Plattformwagen,  
Dampf- und Motor-Lokomotiven für jede Spurweite, Motor-Triebwagen

## in Kauf und Miete

Grosse Vorräte in Kleinmaterialien

Billigst durch:

**ROBERT AEBI & CIE., A.-G., ZÜRICH**

BAUMASCHINEN

BAUWERKZEUGE

ROLLMATERIAL

## Die fahrbaren FMA

# KOMPRESSOREN

sind die billigsten und dennoch die  
leistungsfähigsten für alle Bauarbeiten

Saugleistungen von 60 bis 600 cbm/Std. bei 7 atü  
mit Benzol-Motor  
mit Rohöl-Motor

Auch mietweise

Verlangen Sie Prospekte und Kostenvoranschläge unverbindlich von

**A. SPECKEN / ZÜRICH**  
Böcklinstrasse 16 / Telephon H. 29.53



Sämtliche Werkzeuge  
für Strassenbau etc.

# Glasdächer

## Dachoberlichter

in kifflosen  $\oplus$  Systemen „Kully“

Glasdachwerke

**Simon Kully, Olten**

Dipl.-Ingenieur E. T. H.

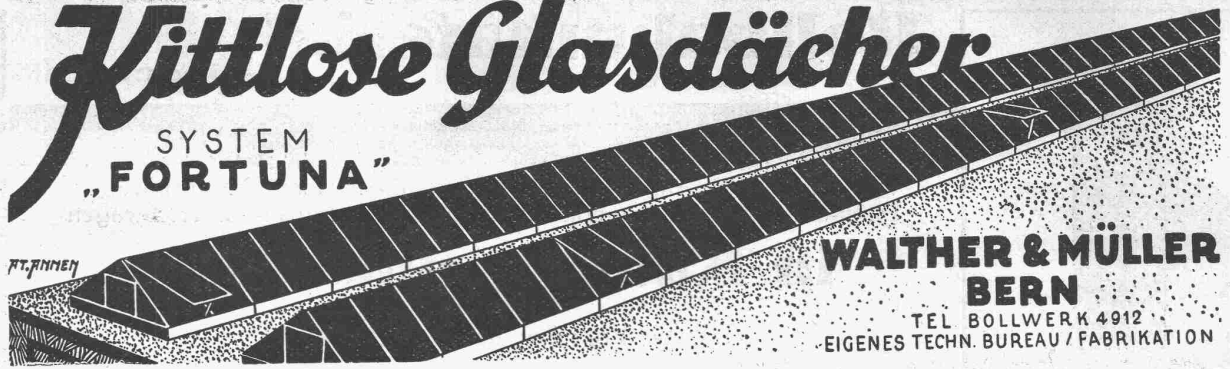
Ältestes Spezialgeschäft  
Eigenes Ingenieurbureau

Gegründet 1854  
Telephon 56

# Kittlose Glasdächer

SYSTEM  
„FORTUNA“

PT. 7. 1918/19



**WALTHER & MÜLLER**  
**BERN**

TEL. BOLLWERK 4912  
EIGENES TECHN. BUREAU / FABRIKATION



LASTWAGEN  
OMNIBUSSE  
CARS-ALPINS

EIN BESUCH IN UNSERN WERKEN WIRD SIE ÜBERZEUGEN

# SAURER

ARBON - BASEL - MORGES - ZÜRICH

**H. WOHLGROTH & Co.**

Klingenstrasse 8 **ZÜRICH** Gegründet 1878

**Patent-Gasmesser**

neuester Konstruktion für jede Verwendungsart

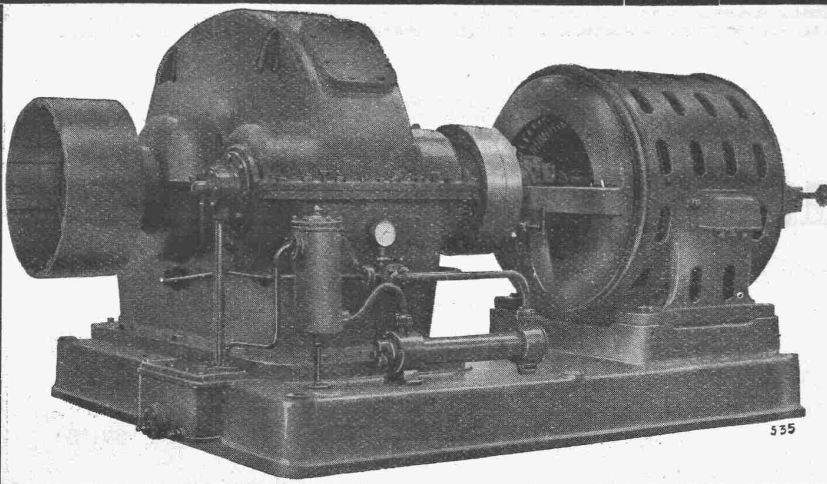
**GASAUTOMATEN**

Kontroll- und Experimentier-Apparate  
für die Gasindustrie

**Gasmesserfabrik**

**Apparatebau**

STUCCOLIN



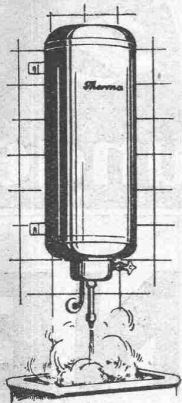
**Maag-Zahnräder A.-G.**  
**Zürich**

**Reduktionsgetriebe  
für Zementmühle**

600 PS, 975/125 T. p. M.

Komplette  
Reduktions- u. Tourenerhöhungsgetriebe  
Zahnradpumpen  
Zahnräder für alle Verwendungszwecke





# Therma

## ELEKTRISCHE WANDBOILER

unentbehrlich für jeden Haushalt,  
eignen sich sowohl für Dauerbetrieb,  
als für Beheizung mit Nachtstrom.

Verlangen Sie unseren Prospekt 142 D

„Therma“ A.G. Schwanden (Starus)

# OEL

als Heizmittel ist

**PRAKTISCH**

**SAUBER**

**OEKONOMISCH**

Jede Auskunft erhalten Sie unverbindlich  
durch die techn. Abteilung

der

**LUMINA A.G.,** Sihlporte, **ZÜRICH**

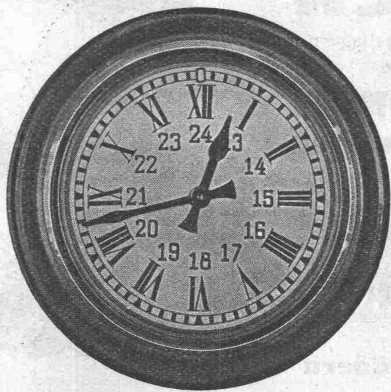


## Lufttechnische Anlagen

wie Staubsaug-Anlagen, Rauch-, Gas- und Dämpfe-Absaug-Anlagen, pneumatische Transport-Anlagen für Schreinereien, Schuhfabriken, Textilfabriken, Polierereien etc., erstellt die

**Ventilator A.-G., Stäfa-Zürich**

Spezialwerkstätte für Ventilatorenbau



HORLOGES ÉLECTRIQUES

# FAVAG

FABRIQUE D'APPAREILS ÉLECTRIQUES

SOCIÉTÉ ANONYME

**NEUCHÂTEL**

# Gebrüder Hotz

ZÜRICH 6

## Elektrische Unternehmungen

# ISOLIERSTEINE

RT. AMMEN

*Rasch, billig, warm*



Ziegel A. G. Zürich  
 J. Schmidheiny & Co. Heerbrugg, (St. Gallen)



GESELLSCHAFT DER LUDW. VON ROLL'SCHEN EISENWERKE  
 · FILIALE: EISENWERK CLUS KT. SOLOTHURN ·



# Transmissionen

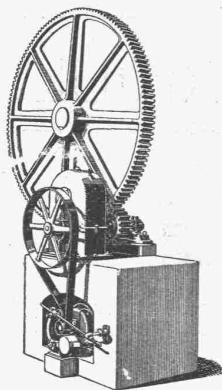
in moderner Ausführung, mit Ringschmierlagern oder Kugellagern  
 Komplette Anlagen für alle Industriezweige

**BENN'S PATENT-REIBUNGS-KUPPLUNGEN**  
 Elektromagnetische Reibungskupplungen

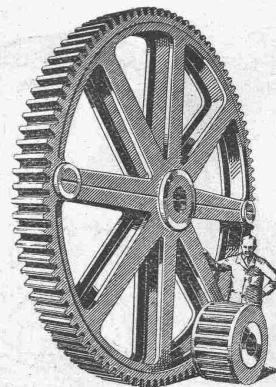
Patentiert in der Schweiz und im Auslande.

Stirnräder-Reduktionsgetriebe  
 Schneckengetriebe                      LENIX-Getriebe

FILIALE: **GIESSEREI OLTEN**



Einzelantrieb eines Altpapier-Kochers mit Lenix- und Stirnräder-Reduktionsgetriebe.



**Rohguss zu Riemenscheiben und Zahnrädern**  
 jeder Grösse und Konstruktion.