

Zeitschrift: Schweizerische Bauzeitung
Herausgeber: Verlags-AG der akademischen technischen Vereine
Band: 93/94 (1929)
Heft: 11

Werbung

Nutzungsbedingungen

Die ETH-Bibliothek ist die Anbieterin der digitalisierten Zeitschriften. Sie besitzt keine Urheberrechte an den Zeitschriften und ist nicht verantwortlich für deren Inhalte. Die Rechte liegen in der Regel bei den Herausgebern beziehungsweise den externen Rechteinhabern. [Siehe Rechtliche Hinweise.](#)

Conditions d'utilisation

L'ETH Library est le fournisseur des revues numérisées. Elle ne détient aucun droit d'auteur sur les revues et n'est pas responsable de leur contenu. En règle générale, les droits sont détenus par les éditeurs ou les détenteurs de droits externes. [Voir Informations légales.](#)

Terms of use

The ETH Library is the provider of the digitised journals. It does not own any copyrights to the journals and is not responsible for their content. The rights usually lie with the publishers or the external rights holders. [See Legal notice.](#)

Download PDF: 26.11.2024

ETH-Bibliothek Zürich, E-Periodica, <https://www.e-periodica.ch>

SCHWEIZERISCHE BAUZEITUNG

WOCHENSCHRIFT FÜR ARCHITEKTUR / INGENIEURWESEN / MASCHINENTECHNIK
REVUE POLYTECHNIQUE SUISSE

OFFIZIELLES ORGAN DES SCHWEIZER INGENIEUR- UND ARCHITEKTEN-VEREINS
UND DER GESELLSCHAFT EHEMAL. STUDIERENDER DER EidG. TECHN. HOCHSCHULE
GEGRÜNDET 1883 VON ING. A. WALDNER / HERAUSGEGEBEN VON ING. C. JEGHER

Vereins-Mitglieder, beim Verlag, Schweiz 32 Fr.,
Ausland 40 Fr. jährl.; Nicht-Mitglieder 40 bzw.
50 Fr., postaml. 30 Cts. mehr. / Einzel-Nr. 1 Fr.

VERLAG CARL JEGHER, ZÜRICH
Dianastrasse Nr. 5 / In Kommission
bei Rascher & Cie., Zürich u. Leipzig

Inserate durch RUDOLF MOSSE, Zürich, die
viergespaltene Colonelzeile 50, Titelseite 80 Cts.,
Anzeigen ausl. Ursprungs 60 Cts., Titelseite 1 Fr.

Schnelle Ausführung von **Eisenkonstruktionen** **Eisenbaugesellschaft Zürich in Zürich**

Vereinigte Werkstätten Löhle & Kern A.-G. für Eisenbau und W. Koch & Cie. Abt. Eisenbau

W. STÄUBLI **Industrie-Bauten** Ingenieur ZÜRICH 3 Projekte und Ausführung

Zurlindenstrasse 115 Telephon: Uto 66.33

LUXFER

**Beton-Gitterfenster für Fabriken
sind billiger als schmiedeiserne**

Verlangen Sie Prospekte

ROB. LOOSER & CIE., ZÜRICH

Telephon: Selnau 72.95

Kittlose Verglasungen

mit hydraulisch gepressten Bleibanden für Oberlichter und Shedbauten aller Art, auf Eisen-, Holz- und Betonkonstruktionen, mit Draht- und Rohglas, widerstandsfähig gegen säurehaltige Dämpfe, erstellt

JAKOB SCHERRER, Bleicherweg 26, ZÜRICH 2

Fabrikation von Bleiröhren und Bleiprofilen aller Art - Kataloge und Offerten kostenlos



SCHINDLER-AUFZÜGE

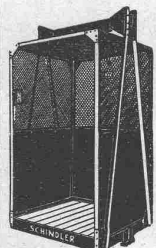
wirtschaftlich, betriebsicher, geräuschlos,
ausserordentlich preiswert

Schindler & Cie

Aufzügefabrik

Luzern

GEGRÜNDET 1874

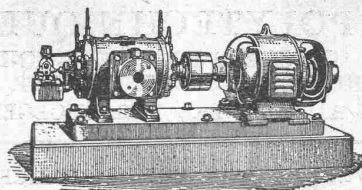


Euböolith-Böden

garantiert bestbewährter
fugenloser Bodenbelag für **Tel.: 3.35**
Fabriken, Schulen, Krankenhäuser und Bureaux.
Euböolithwerke A.-G., Olten

BURCKHARDT

Kolben- und Rotations-
Maschinen
50 jährige Erfahrung



Riemenantrieb oder direkte
Kupplung mit Motoren
Erstklassige Ausführungen

KOMPRESSOREN — VAKUUMPUMPEN

MASCHINENFABRIK BURCKHARDT A. G. BASEL

ESCHER WYSS WASSERTURBINEN



W 1640

KRAFTWERK RJUKAN, NORWEGEN

Francisturbine, Gefälle 280 m, Leistung 17,500 PS. Erreichter Wirkungsgrad 91,4 %.

60/28



ist der Freund des Architekten oder Ingenieurs: er bringt guten Beton zur Geltung oder schlechten ans Tageslicht. Contex ist ein Lack, der auf die Schalung gestrichen, die Eigenschaft besitzt, den Zement auf eine gewisse Tiefe am Abbinden zu verhindern. Nach dem Ausschalen kann die Zementhaut durch Drahtbürste oder starken Wasserstrahl entfernt werden, wodurch das natürliche Gefüge des Betons blossgelegt wird. Durch entsprechendes Vorsatzmaterial kann jeder beliebige Effekt erzielt werden. Soll eine Betonfläche verputzt werden, so ergibt die Vorbehandlung mit Contex die zu dauernder Haftung erforderliche rauhe Unterlage. ¶

Anfragen erbeten an **CONTEX S. A., GENÈVE** Postfach Rive 244

HERAKLITH die technisch vollendete, hochisolierende, feuersichere Leichtbauplatte

Wärmeschutz: 8 bis 10 fach besser wie von Ziegelmauerwerk, 3 fach besser wie von Gipsdielen; Wärmeleitzahl von Heraklith $\lambda = 0,066$,

Unentflammbar: auch im Sauerstoffgebläse.

Gewichtsverhältnis: Heraklith : Ziegel wie 1 : 5, Heraklith : Gipsdielen wie 1 : 2.

Arbeitsaufwand: 1 m² 38 cm Ziegelmauer erfordert: 5 Maurer- und Hilfsarbeiterstunden; 1 m² der wärmewirtschaftlich fast vierfach überlegenen 10 cm Heraklithplatte erfordert für Einbau und Tragkonstruktion nur 2 Stunden.

Plattengrösse: 200 × 50 cm.

Stärken: 2 1/2, 5, 7 1/2, 10, 12 1/2, 15 cm.

Heraklith ist der idealste Putzträger, elastisch, raumbeständig, dauernd trocken, keim- und ungezieferfrei, nagelbar, sägebar und unbegrenzt haltbar.

Es bestehen bereits gegen 3,500,000 m² Heraklithwände; täglicher Zuwachs 15,000 m².

Oesterreichisch-Amerikanische Magnesit A.-G., Radenthein (Kärnten)

Vertretungen in der Schweiz:

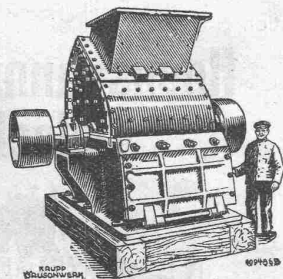
Zentralschweiz: Ing. EUGEN MEYER, BASEL, Margarethenstr. 49

Ostschweiz: W. WENK, ZÜRICH, Glärnischstr. 35, Tel.: S. 75.15

Graubünden: B. & C. CAPREZ, CHUR-AROSA.

Franz. Schweiz: F. BÉGUIN, LAUSANNE, Place de la gare

KRUPP GRUSONWERK



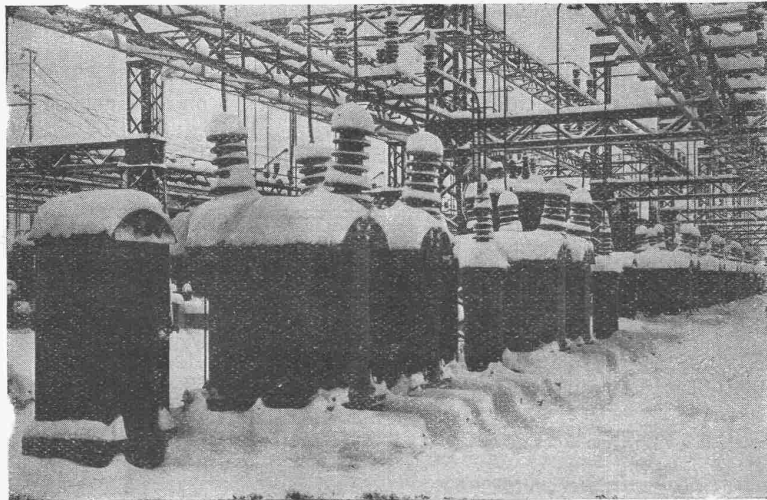
Kohlen- und Koksbrecher,
Hammermühlen,
Schleudermühlen
und Zubehör zur
Aufbereitung
von Kohle und Koks
für
Gasanstalten

Vertreter: **SPOERRI & Co., ZÜRICH, Walchesstr. 27**

M A G D E B U R G

CARL MAIER & CIE., SCHAFFHAUSEN

Fabrik elektrischer Apparate und Schaltanlagen



60000 Volt Oelschaltergruppen im Unterwerk Seebach der S. B. B.

Starkstromapparate

Motorschaltkasten

**Gusseiserngekapselte
Schalt- u. Verteilanlagen**

**Eiserngekapselte
Lichtinstallationskasten
für Fabriken,
Werkstätten usw.**

**Elektrische
Kirchenglockenantriebe**

Elektrizitäts-Aktien-Gesellschaft Wädenswil

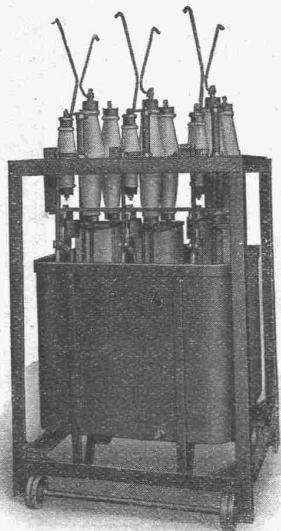
in ZÜRICH-SELNAU, Brandschenkestrasse 6

Spezialfabrik elektrischer Starkstromapparate und Schaltanlagen für Hoch- und Niederspannung

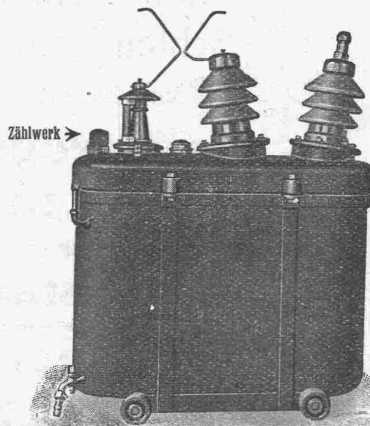
Bau kompletter Schaltanlagen für jede Stromstärke und für Spannungen bis 200 000 Volt

Ueberspannungs-Ableiter

System Bendmann, neuester Konstruktion

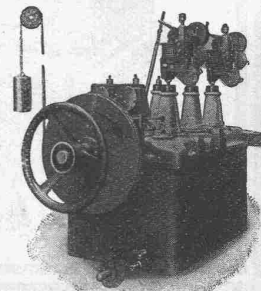


Dreipoliger Ueberspannungs-Ableiter mit eingebauten Widerständen für 12000 Volt, Type BMW, Oelkasten gesenkt



Freiluft-Ueberspannungs-Ableiter mit eingebauten Widerständen, BMWf16kV, Freiluft-Type S. B. B. für Unterwerke und Fahrleitungen

Hochspannungs-Oelschalter



Dreipoliger Oelschalter mit selbsttätiger Wiedereinschaltung Type OAB

Eisenkonstruktionen

Brücken, Hochbauten, Maste, Reservoirs, Krane, Stauwehre, Blecharbeiten etc.

Wartmann, Vallette & Cie., Brugg (Filiale in Genf)

E. G. Portland, Zürich

Jura-Cementfabriken, Aarau
Aargauische Portland-Cementfabrik Holderbank-
Wildegg
Portland-Cementwerk Würenlingen-Siggental A.-G.
Cement- und Kalkfabriken R. Vigier A.-G.
Portland-Cementfabrik, Laufen
Schweiz. Cement-Industrie-Gesellschaft, Heerbrugg

Portland-Cementwerk Thayngen A.-G.
Cement- und Kalkwerk Liesberg A.-G.
K. Hürlimann Söhne, Brunnen
Wilhelm Brodtbeck A.-G., Liestal
Cementwerke Därligen A.-G., Bern
Ciment Portland S. A., St. Sulpice
Société des usines de Grandchamp et de Roche
S. A. des chaux et ciments de Baulmes et Vouvry

empfehlen ihren

1a. Portland-Cement.

Verkauf durch die Fabriken selbst



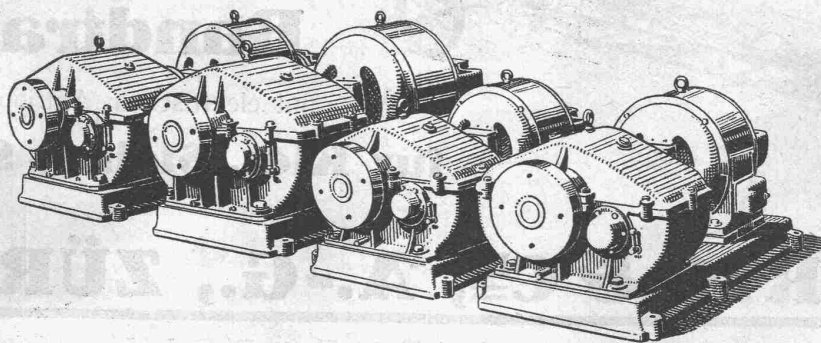
GESELLSCHAFT DER LUDW. VON ROLL'SCHEN EISENWERKE
· FILIALE: EISENWERK CLUS KT. SOLOTHURN ·



Cluser Reduktionsgetriebe

mit
Stirnrädern;
in ge-
schlossenem
Gehäuse
für
Oelbad.

Prospekt auf
Verlangen!



für
Ueber-
setzungen bis
1:40 und
Kraftüber-
tragungen bis
ca. 70 PS.

Prospekt auf
Verlangen!

Geringe Wartung.

Hoher Wirkungsgrad.

Hygienische Wohnungen!

TROCKENTUFF, sauber, leicht, körnig, **hoch isolierend**, ein vorzügliches Ausfüllmaterial für Hohlräume, **hygienischer** als Schlacke.

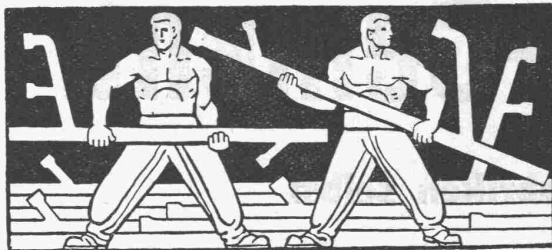
TUFFSTEINWERKE A.-G., ZÜRICH
Telephon: Limmatt 11.83

RÖHRENFABRIK A.G.
SCHMIEDEEISERNE RÖHREN
FÜR SANITÄRE ANLAGEN
KOHLENSTR.40, BASEL,



VERTRETUNGEN & LAGER:

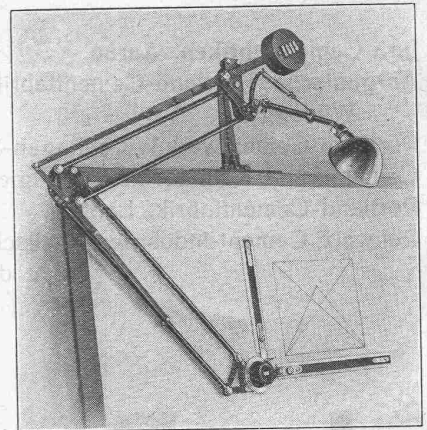
FÜR STADT & KANTON ZÜRICH:
EUGEN BIHRER, ZÜRICH
FÜR STADT & KANTON BERN:
BAUSTOFFE KAG, BERN
FÜR DIE OSTSCHWEIZ:
DEBRUNNER & Co, ST.GALLEN
FÜR DIE WELSCHEN SCHWEIZ:
REUTER & DUBOIS, NEUCHÂTEL
MAYER, S. A., FRYBOURG,
A. BAUMANN, VEVEY,
NICOLLIER & Co, VEVEY,



ISIS

PRÄZISIONS-
ZEICHENMASCHINE

DER DR. GRAF, G. M. B. H., GOTHA



Durch wissenschaftlich richtigen Aufbau, ausgesuchtes Material und feinste Arbeit ein neuzeitliches Zeichengerät vollkommenster Art, jedem am Reissbrett Schaffenden höchsten Gewinn bringend. — In Gebrauch bei den allerersten Firmen des In- und Auslandes.

Drucksachen, Referenzen, Zeugnisse, Preislisten durch die Generalvertretung für die Schweiz:

MASSTABFABRIK SCHAFFHAUSEN A.-G.
Spezialfabrik für Zeichentische und Messgeräte.

Für Baumeister
und
Grubenbesitzer!



Fahrbarer

Bandtransport

mit elektrischem Antrieb, Bauart „Daverio“
für Kies, Steine, Sand usw.

DAVERIO & C^{IE}, A.-G., ZÜRICH 5

MASCHINENFABRIK

Sondierbohrung? - Erinnre Dich..

der A.G. Guggenbühl, Zürich!


Filterbrunnen / Pumpwerke
Grundwasser-Absenkung / Tiefbohrungen im Fels

Spezialität: **Bohr-Pressbetonpfähle**

Tel.: Uto 38.38 / ZÜRICH1 / Bahnhofstr. 90 b. Hauptbahnhof

HYDRAULISCHE PRESSEN

für **GEWERBE u. INDUSTRIE** in
verschiedenen Ausführungen



*Wir bauen ferner
für alle Zwecke u.
für Drucke bis 600
Atm. und mehr*

HYDR. STEUERVENTILE
HYDR. AKKUMULATOREN
HYDR. PRESSPUMPEN

Maschinenfabrik
RAUSCHENBACH A.G.
Schaffhausen

Verlustquellen in der Werkstatt!

UNKOSTENKURVE



Runter

mit der **Transport - Unkostenkurve**
durch den **Hubwagen „Schildkröte“**
die führende Marke

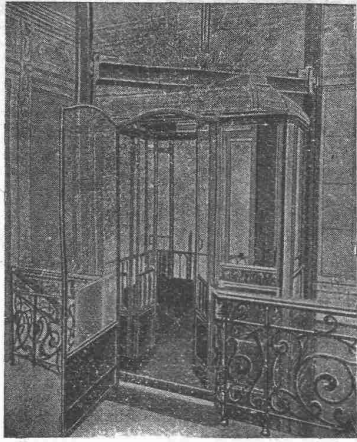


ERNST WAGNER - APPARATEBAU REUTLINGEN (WÜRTT.)
Generalvertreter für die Schweiz
BACHOFEN & Co., USTER (Schweiz) - Tel.: No. 36

KORK PLATTEN
SCHALEN
SCHROT

GEGEN: **KÄLTE**
WÄRME
SCHALL

KORKSTEINWERKE A.-G. KÄPFNACH-HORGEN



RUEGGER- AUFZÜGE KRANE

Transportanlagen, Hand- u. Elektro-
Flaschenzüge aller Art

erstellt betriebsicher und wirtschaftlich

Maschinenfabrik Ruegger & Co., A.-G., Basel

Gegründet 1896

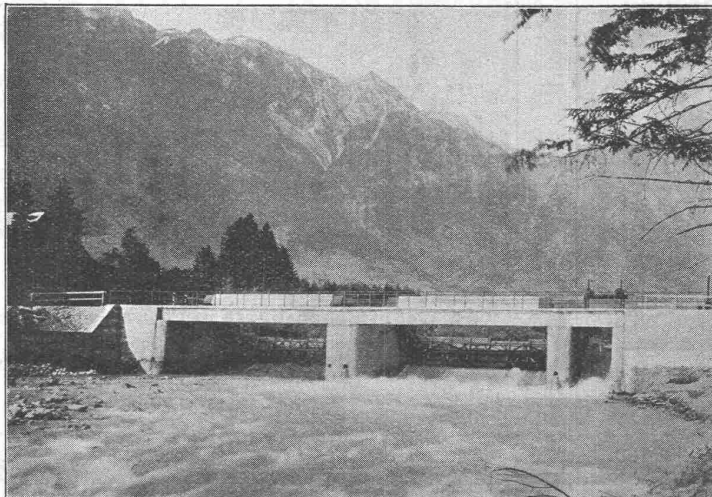
Stauwerke A.-G., Stampfenbachplatz 3, Zürich 6

Erste und älteste Spezialfirma mit reichsten Erfahrungen im Bau von

**selbsttätigen und zwangsweise zu bedienenden
Wehranlagen.**

Selbsttätigen Abflussregulierungen

für Wasserkraft- und Irrigations-Anlagen, entsprechend den modernsten Anforderungen
des Wasserbaues.



Zwei automatische Segmentschützen in der Alfenz, je 12,50 × 2 m.

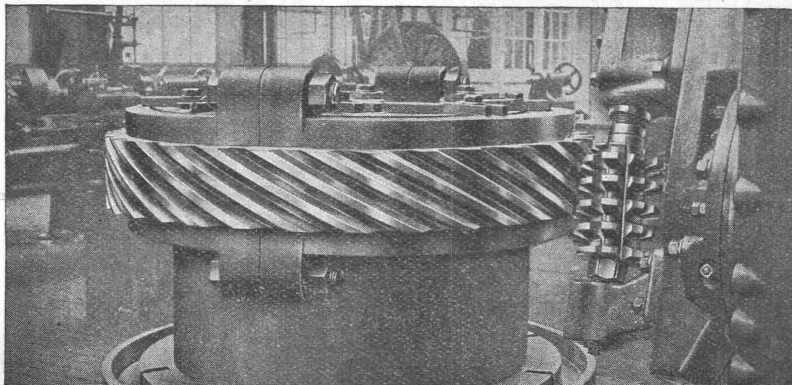
In Betrieb und in Ausführung
über 200 Anlagen mit total
3700 m Wehrbreite und ca.
36 000 m³/sek Regulier-
fähigkeit.

*Allein-Vertretung für die
Schweiz der*

**„Zahnschwelle
Rehbock“**

zur Verhütung von schäd-
lichen Auskolkungen der
Sohle von Wasserläufen.

Illustrierter Katalog, Projekte
und Kostenanschläge.



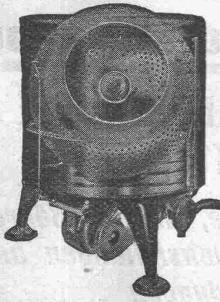
ZAHNRÄDER- FABRIK

Sauter, Bachmann & Cie., Netstal

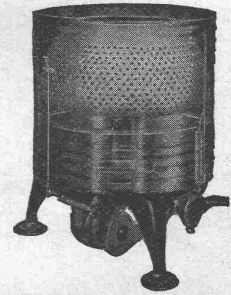
**Zahnräder für jeden
Verwendungszweck.**

Grosses Steuerrad für Schiffs-Dieselmotor.

SAVAGE ELEKTR. WASCHER & TROCKNER



Vereinigt eine ganze, moderne Waschanlage in einer Maschine und löst so das Waschproblem in überraschender Weise. Bedeutende Raum- und Kostenersparnis bei Neubauten, da die SAVAGE überall betriebsbereit und ohne besondere Installationen plaziert werden kann, wo Heisswasser und elektrischer Lichtstrom verfügbar. Stromverbrauch 3 bis 5 Cts. pro Stunde. Konstruktiv und in Ausführung hervorragendes amerikanisches Erzeugnis der SAVAGE ARMS CORP.



Exklusiver Import für die Schweiz:

Viktor Baumgartner, Albanvorstadt 28, Basel
(Telephon: Birsig 63.42)

General-Vertreter für die Ost- und Innerschweiz:

A. Kaegi-Treulin, Ing., Pfäffikon a. Etzel
(Telephon 11) mit

SAVAGE-Demonstrationslokal, Rennweg 3, Zürich 1
(Telephon: Selnau 41.48)

Verlangen Sie Prospekte und Offerten nebst Referenzen!

Stellung zum Waschen

Erstkl. Schweizer-Referenzen

In BERN:

Vorführung und Verkauf durch
C. MOSER, Moserstrasse 26

Techn. Vertretungen
(Telephon: Christoph 60.79)

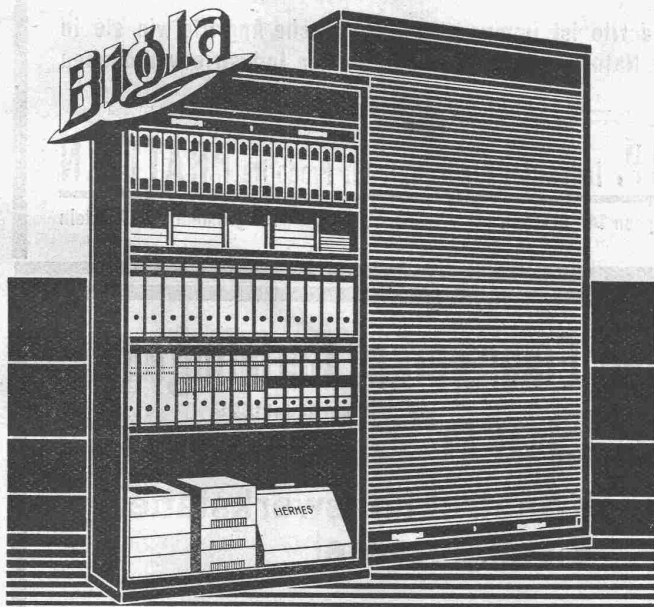
Stellung zum Spülen und Trocknen

Kostenlose Demonstrationen

In GLARUS:

Vorführung und Verkauf durch
F. KUBLI-WALCHER

Techn. Vertretungen
(Telephon: 489)

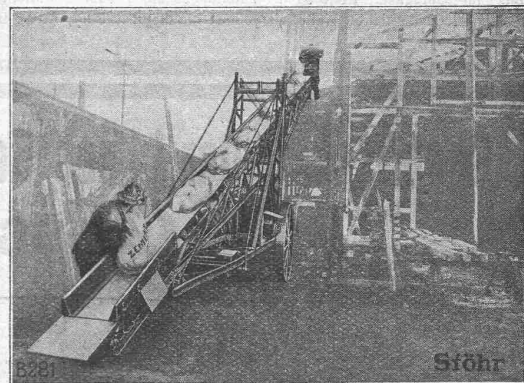


„Bigla“-Rolladenschränke sind unverwüstlich. Die aus Spezial-Stahlblech hergestellten Rolladen laufen spielend leicht und sozusagen geräuschlos. Das Innere kann jederzeit beliebig zu grösseren oder kleineren Fächern eingeteilt werden. Für tadellose Ausführung übernehmen wir jede Garantie

Bigler, Spichtig & Cie, A.G. Biglen-Bern

Stöhr

Fahrbare Förderbänder



zum Fördern und Aufsichten von Zement in Säcken, Sand, Beton- gemisch, Kohle usw. Zum Ausschachten von Baugruben und zum Be- und Entladen von Wagen aller Art.

Transportanlagen aller Art.

GENERALVERTRETER FÜR DIE SCHWEIZ:

ING. HERMANN VERSELL

Postfach Bahnhof ZÜRICH 1 Tel.: Hottingen 97.76

WILHELM STÖHR - OFFENBACH a. M.
Spezialfabrik für Transportanlagen und Aufzüge



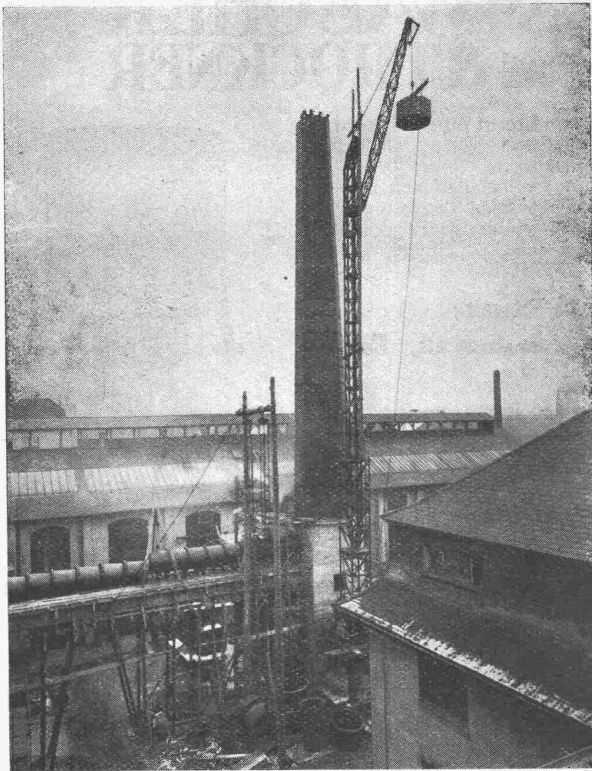
UTO-AUFZÜGE

die modernen elektrischen Personen- und Warenaufzüge liefert

Schutzmarke

UTO Aufzug- u. Kranfabrik A.-G. Altstetten-Zürich





Ventilations-Hochkamin aus Prodorite

(im Bau) für Säuregase. Höhe 36 m. Zuleitungen aus Prodorite-Muffenrohren von 1000 und 1500 mm lichter Weite, ausgeführt für die J. R. Geigy-A.-G., Basel.

PRODORITE

der säurebeständige Beton

für die **INDUSTRIE**, das **BAUGEWERBE**
und die **LANDWIRTSCHAFT**

*Behälter, Tröge, Bodenbeläge, Rinnen, Säure-
speicher, Apparate, Ventilationsleitungen und
-Kamine, Auskleidungen*

*Röhren für Kanalisationen, Mellorationen,
Drainagen, Wasserleitungen etc.*

*Stallbodenbeläge, Futtertröge,
Waschtröge, Jaucheleitungen*

Prodorite ist immun gegen chemische Angriffe wie sie in
der Natur, im Gewerbe und in der Industrie vorkommen

— Amtliche Atteste und Zeugnisse —

SIP. Industriegesellschaft für Prodorite PRATTELN

Telephon 147 Pratteln

Telegramme SIP Pratteln

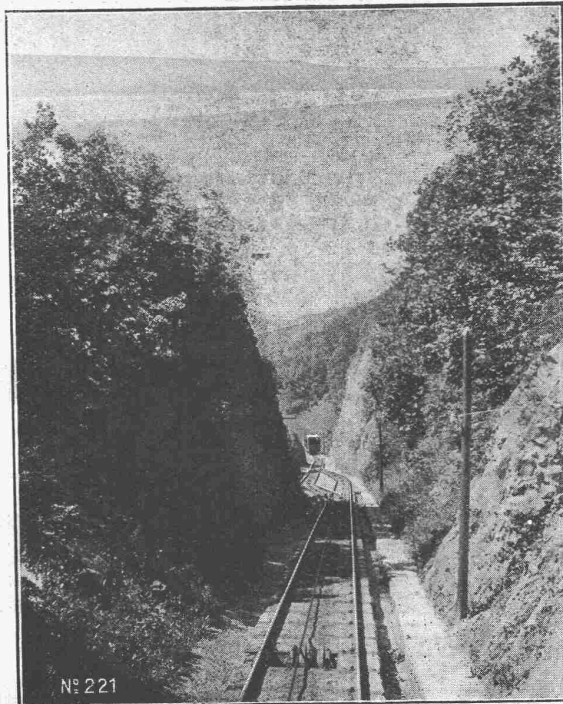
Gesellschaft der L. von Roll'schen Eisenwerke, Gerlafingen

Gegründet 1823

Werk „**Giesserei Bern**“ in Bern

Gegründet 1823

**Konstruktionswerkstätten,
Eisengiesserei**



N° 221

Seilbahn Ligerz-Tessenberg (Bielsersee)

Zahnradbahnmaterial

**Hebezeuge
Eisenbahnmaterial
Schützenanlagen und
Wehreinrichtungen
Standseilbahnen
Allgem. Maschinenbau**



Telegramme: **Giesserei Bern**

Telephon: **Bollwerk 50.66**



Glas Beton

System „Fortuna“

**WALTHER & MÜLLER
BERN**

TELEPH. BOLLWERK 4912 / EIGENES TECHN. BUREAU

begehrbar
solide und vorteilhafte Ausführung

GIPS-UNION



A.G. ZÜRICH

ERNST HABERER & CIE. BERN

empfehlen ihre hervorragenden

STUCK- DEKORATIONEN

(Spezialfabrikat „STUCCOLIN“)

Aufträge direkt nach unseren Katalogen, sowie Arbeiten nach besonderen Entwürfen und Plänen werden prompt ausgeführt. Spezielle Zusammenstellungen aus unseren Katalog-Motiven für Decken, Wände etc. jeder Art und Grösse werden nach erhaltenen Unterlagen kostenlos gemacht. Bestens bewährt und eingeführt haben sich unsere TROCKENSTUCK-PLATTEN (10 bis 20 mm dick) und unsere TROCKEN-RABITZ-ARBEITEN als Verschalungen - Unterzüge - Ventilationskanäle und -Gitter - Kassetendecken mit oder ohne Plafondgrund etc.

Vorteilhafte Konditionen

KATALOGE zur Verfügung

Verlangen Sie Zeichnungen und Vorschläge unserer neuzeitlichen und modernen Stuck - Dekorationen



ROLLADENFABRIK A. GRIESSER A.G. AADORF

Zweigniederlassung:
Zürich
Militärstr. 108

Stahlwellblech- und Holzrolladen aller Art
Jalousieladen
Sonnenstoren

AT. C. ANZEN ZÜRICH

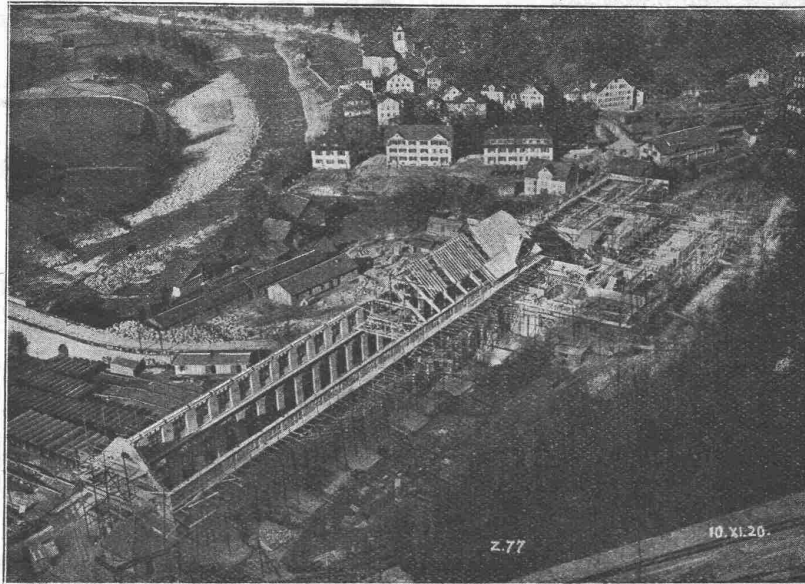
Turbinen-Rohrleitungen

geschweisst und genietet in allen Dimensionen

Kesselschmiede Richterswil

Ed. Züblin & C^{ie} A.-G., Zürich-Basel

Hoch- und Tiefbauunternehmung



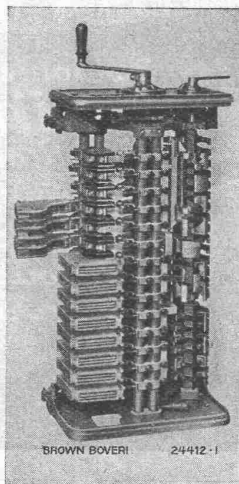
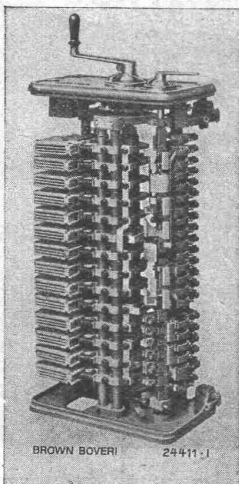
Zentrale des Kraftwerkes Amsteg der S. B. B.
Bauzustand 10. November 1920.

**Projektierung u. Ausführung
von Hoch- und Tiefbauten**

Spezialitäten:

- Eisenbetonpfahlrammungen
- Brücken in Beton und Eisenbeton
- Silos und Lagerhäuser
- Kläranlagen System Züblin
- Wasserbauten und Fundationen
- Tiefbohrungen
- Taucherarbeiten

B B C



Brown Boveri PN-Kontroller.

Von dieser Type wurden der Strassenbahn Zürich 98 Stück geliefert.

PLATTFORMKONTROLLER

TYPE P und PN

für Strassen- und Nebenbahnen

Ausführung für Gleichstrom von 600 bis 1500 Volt

Jedes Schaltelement mit eigener Blasung,
Hammerkontakte durch Nockenscheiben betätigt,
somit Wegfall der empfindlichen Kontaktfinger

daher

Geringste Abnutzung und Abbrand,
Unbedeutende Wartung,
Sehr lange Lebensdauer.

Bei einer Strassenbahn in Westfalen hat ein Kontroller ohne
jede Unterhaltsarbeit in 16 1/2 Monaten 71161 Wagenkilometer
durchfahren und bleibt unter Plombenverschluss weiter in Betrieb.

Man verlange Druckschriften

A.G. BROWN, BOVERI & C^{IE} BADEN (SCHWEIZ)

Verkaufsbureaux: Baden, Basel, Bern, Lausanne