

Zeitschrift: Schweizerische Bauzeitung
Herausgeber: Verlags-AG der akademischen technischen Vereine
Band: 93/94 (1929)
Heft: 11

Werbung

Nutzungsbedingungen

Die ETH-Bibliothek ist die Anbieterin der digitalisierten Zeitschriften. Sie besitzt keine Urheberrechte an den Zeitschriften und ist nicht verantwortlich für deren Inhalte. Die Rechte liegen in der Regel bei den Herausgebern beziehungsweise den externen Rechteinhabern. [Siehe Rechtliche Hinweise.](#)

Conditions d'utilisation

L'ETH Library est le fournisseur des revues numérisées. Elle ne détient aucun droit d'auteur sur les revues et n'est pas responsable de leur contenu. En règle générale, les droits sont détenus par les éditeurs ou les détenteurs de droits externes. [Voir Informations légales.](#)

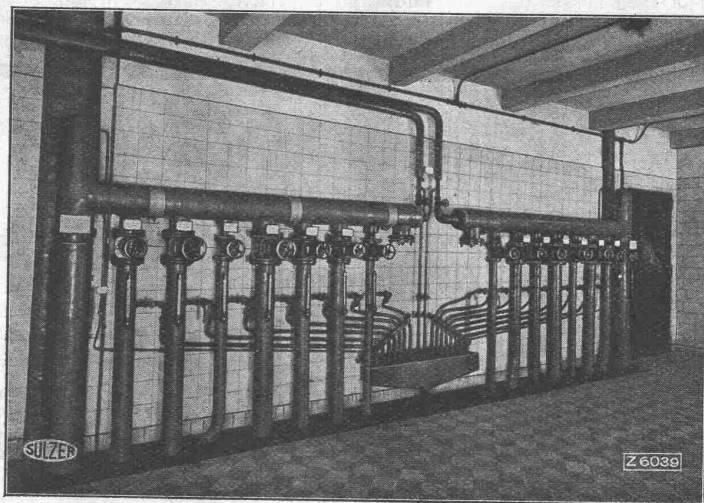
Terms of use

The ETH Library is the provider of the digitised journals. It does not own any copyrights to the journals and is not responsible for their content. The rights usually lie with the publishers or the external rights holders. [See Legal notice.](#)

Download PDF: 14.03.2025

ETH-Bibliothek Zürich, E-Periodica, <https://www.e-periodica.ch>

SULZER



Regulierraum einer Sulzer-Pumpen-Warmwasserheizung

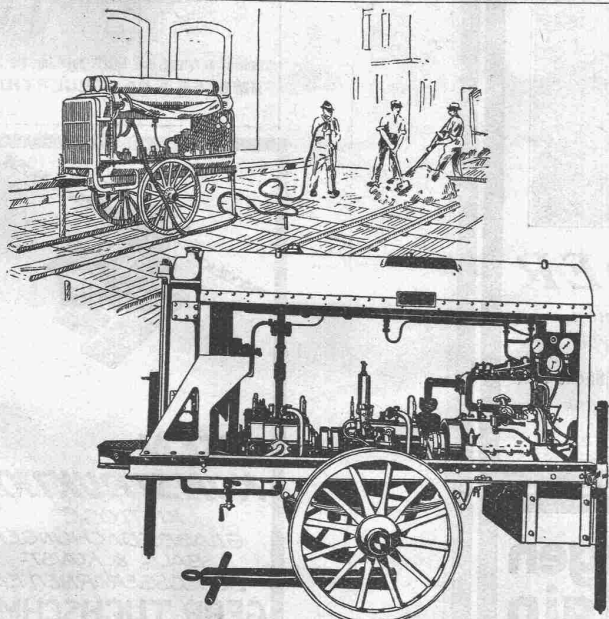
in einem grossen Verwaltungsgebäude

Zentralheizungen aller Systeme

Warmwasserbereitungs- und Ventilationsanlagen

GEBRÜDER SULZER, Aktiengesellschaft, WINTERTHUR

Schweizerische Lokomotiv- und Maschinenfabrik WINTERTHUR



Fahrbare Kompressoranlage für Strassenbau.

Rotierende Kompressoren

und

Vakuumpumpen

*Ortsfeste und fahrbare
Anlagen für alle Zwecke*

Kongresshalle für Hamburg. Ein privates Konsortium in Hamburg plant die Erbauung einer Ausstellungs- und Kongresshalle, die als Kuppelhalle von gewaltigen Abmessungen gedacht ist. Sie soll oval gestaltet werden und 83×96 m überspannen. Innerhalb der Kuppel sind drei rangartige Umgänge von 18, 15 und 9 m Breite vorgesehen, die für Ausstellungszwecke leicht durch Auflage von Bohlen auf das nach unten gestaffelte Gestühl des untern Umgangs verbreitert werden können. Ein an den Hauptbau anschliessender Nebenbau wird ausser dem Restaurant mit den nötigen Nebenräumlichkeiten einen Saal für 2000 Personen enthalten, dessen Seiten staffelförmig angeordnet sein wer-

den, um von jedem Platz aus die Sicht auf die Bühne der Haupthalle zu gestatten. In der Kuppelhalle werden an Ausstellungsfläche 22000 m², bei Theateraufführungen, Sportvorführungen, Massenveranstaltungen werden je nach der Veranstaltung 3000 bis 12000 Plätze verfügbar sein. Die Kosten des Baues sind auf 5 Mill. Mark veranschlagt.

Der elektrische Staubsauger als Helfer beim Strassenbau. Bevor eine Strasse geteert wird, muss der Unterbau absolut staubfrei sein, da sonst nicht mit einem guten Haften der Teerschicht gerechnet werden kann. Es war bisher üblich, den Feinstaub mittelst Pressluft wegzublasen, was aber für Fussgänger unan-

Die Korksteinfabrik von

Wanner & Co. A.-G., Horgen

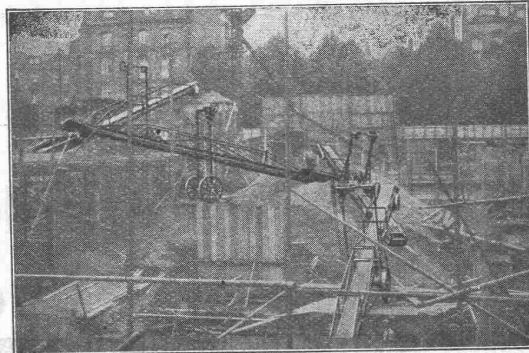
fabriziert und empfiehlt

Dilatit-Korksteinplatten

als vorzügliches Isoliermittel für

Kühlanlagen und Hochbauten

Fredenhagen



FÖRDERBÄNDER

ermöglichen grösste Lohnersparnis und Leistungssteigerung im Baugewerbe.

PEZIALAUSFÜHRUNG für Kies, Betongemisch, Säcke etc.

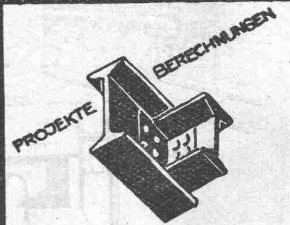
Referenzen aus der Baubranche.
Kataloge etc. auf Wunsch.

**Wilhelm Fredenhagen
Offenbach am Main**



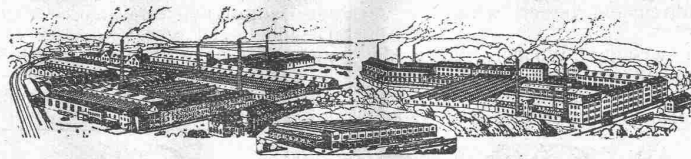
Alle Förder- u. Antriebs-
KEYTEN
liefert
A. Stötz A.G.
STUTTGART

Generalvertretung und Fabriklager für die Schweiz:
AMSLER & Co., FEUERTHALEN



**EISEN
KONSTRUKTION**
KITTLOSE
GLASBEDACHUNGEN
BAU- & KUNST-
SCHLOSSERARBEITEN
**GBR. TUCHSCHMID
FRAUENFELD**

VEREINIGTE DRAHTWERKE A.G. BIEL



Präzisgezogenes Material in **Eisen** und **Stahl**, aller Profile, für Maschinenbau, Schraubenfabrikation und Fassondreherei.
Transmissionswellen. — **Bandeisen** und **Bandstahl**, kaltgewalzt.

A.-G.
CONRAD ZSCHOKKE
DÖTTINGEN
 (Aargau)

EISENBAU.

Brücken, Hoch- und Industriebauten, Stauwehre, Maste, Konstruktionen für Bauinstallationen, Krane, Kessel- und Blecharbeiten, Druckrohre, Treppen, Fenster etc.

Spezialitäten:

Verzinkung (Metallisierung mit Zink, Blei, Aluminium, Kupfer etc.) nach dem M. U. Schoop'schen Verfahren. (Behälter für chemische Zwecke). - Personen- und Materialschleusen für Druckluftgründungen. - Wellblechbaracken für jeden Zweck (Baubaracken, Garagen etc.)

INGENIEURBUREAU

KABELWERKE BRUGG A.-G.

Bleikabel

aller Art

für Hoch- und Niederspannung, Telegraphie, Telefonie und Sonnerie Kabelarmaturen

Schiesstand-Kabel

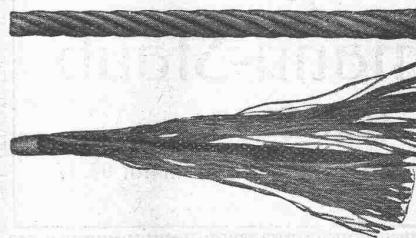
ABTEILUNG DRAHTSEILEREI:

Blanke und verzinkte Seile aus Tiegelguss-, Förderseil- und Pflugstahl Draht

Bergbahnseile

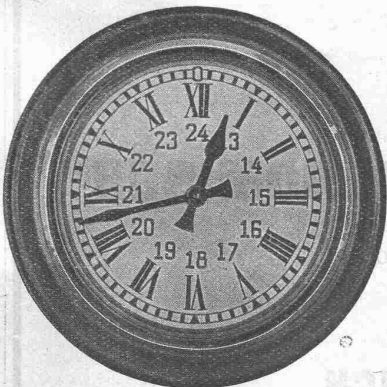
SPEZIALITÄT: Das patentierte, spannungsfreie und drallarme Drahtseil „**TRU-LAY-BRUGG**“ mit vorgeformten Drähten und Litzen. Hohe Leistungsfähigkeit, grosse Biegsamkeit, lange Lebensdauer

Verlangen Sie Druckschrift!



„Tru-Lay“-Drahtseil nicht abgebunden.

Gewöhnliches Drahtseil nach Entfernen eines Bundes.



HORLOGES ÉLECTRIQUES

FAVAG

FABRIQUE D'APPAREILS ÉLECTRIQUES
 SOCIÉTÉ ANONYME

NEUCHÂTEL

genehm ist. Nun ist man vereinzelt zum umgekehrten Verfahren übergegangen und saugt den Staub ab, wobei an Orten mit engmaschigem elektrischem Verteilungsnetz vorteilhaft ein fahrbarer elektrischer Staubsauger verwendet wird. Vom Kessel des Apparates können mehrere Rohre abgezweigt werden, die je in eine Saugbürste auslaufen. Man geht jeweils derart vor, dass ein verhältnismässig kurzer Strassenabschnitt auf die erwähnte Weise gesäubert und sofort darauf verfahren und geteert wird.

Schweizer Mustermesse. In wenigen Wochen findet die Schweizer Mustermesse statt. Vom 13. bis 23. April. Die grosse Veranstaltung in Basel wird jedenfalls auch dieses Jahr mit einem guten Erfolg und einem weitem Fortschritt ihrer Zweckmässigkeit

für die moderne Wirtschaft rechnen können. Ein grosses Warenangebot aus der schweizerischen industriellen und gewerblichen Produktion erwartet die Geschäftswelt. Rund 1000 Aussteller werden in den vier mächtigen Hallen der Schweizer Mustermesse ihre Fabrikate vorführen.

Wohnungsbau in den Schweizer Städten. Im Jahre 1928 sind in den 19 durch die Monatstatistik des eidg. Arbeitsamtes über die Bautätigkeit erfassten Städten für insgesamt 8647 Wohnungen Bewilligungen erteilt worden, das sind 1776 mehr als im Vorjahr und 2558 mehr als im Jahre 1926. Die Zahl der im Jahre 1928 in den 19 Städten fertigergestellten Wohnungen beträgt 7304 und übersteigt die des Vorjahres um 1207 und die des Jahres 1926 um 2116.

Joh. Müller Centralheizungen als Spezialität
 RÜTI (ZCH) TEL. 30 • ZÜRICH 1, BELLEVUE, TEL. HOTTINGEN 324 • CHUR, TEL. 160

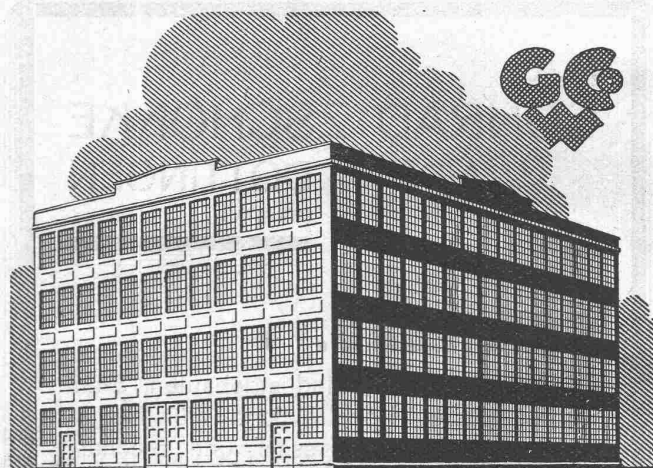
Dekorations- u. Flachmalerei
 Raumstimmungen
 Spezial - Anstriche

„DECORIN“
 Metallisierungen

(Streichverfahren)

J.
 Spillmann-Staub
 ZÜRICH 8

Dufourstrasse 201 - Telephon: Limmat 93.57



SCHMIEDEEISERNE
 FENSTER

TÜREN
 U. TORE
 FÜR

FABRIKBAUTEN

GEILINGER U. CO
 WINTERTHUR

OEL

als Heizmittel ist

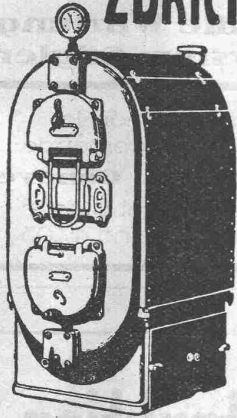
PRAKTISCH SAUBER OEKONOMISCH

Jede Auskunft erhalten Sie unverbindlich durch die techn. Abteilung

der

LUMINA A.G., Sihlporte, ZÜRICH

**HAUPT & AMMANN
ZÜRICH**



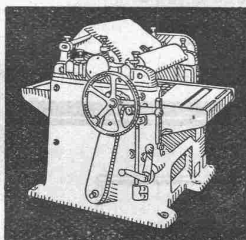
**ZENTRAL-
HEIZUNGEN**

Keim sche
MINERALFARBEN

wetterfest und lichtecht
seit 50 Jahren anerkannt
bestes Material für far-
bige Fassaden. Man hüte
sich vor Nachahmungen.

CHR. SCHMIDT
Zürich 5 Hafnerstrasse 47

**Hochleistungs-
Holzbearbeitungs-
MASCHINEN.**



für alle Industrien
RAUSCHENBACH
Schaffhausen



Erfindungs-Patente
Marken-Muster-
& Modell-Schutz in u. Ausland
H. KIRCHHOFER vormals
Bourry-Séquin & Co. ZÜRICH
1880

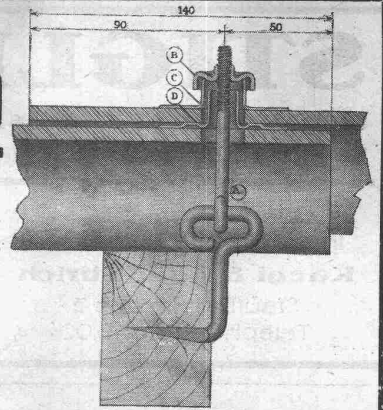
Neues Befestigungssystem für
Eternitwellbedachungen

Schweizerisches Patent No. 119648

Unabhängigkeit der Bedachung in Bezug auf die Dachkon-
struktion. — Absolute Dichtigkeit der Befestigungsstellen.
Grosse Sturmsicherheit. — Leichte Plattenmontage.

Suche *Lizenzabnehmer für die Schweiz.*

**MARCEL WAGNER, 63 rue de la Repub-
lique, PFASTATT bei Mülhausen (Elsass).**



Gebr. Demuth

Telephon 170 **Baden** Telephon 170

Fabrik für

**Moderne Blechbearbeitung
Patent. gepresste Treppen
Bauschlosserei
Eisenkonstruktionen
Patentierete Kessel**

II. Abteilung

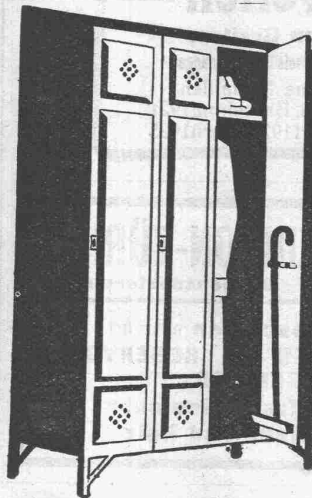
**Sanitäre Einrichtungen
Elektrische Boyler und
Zentralheizungen**

**Kleider-
Schränke**

für Verwaltungen
Schulen u. Fabriken

**Kempff & Co
Herisau**

Telephon Nr 167



Farbige Hydraulite

das farbenechte, ausschlagfreie und stark erhär-
tende Mineralmehl für wetterfesten

HÄUSERPUTZ.

Mischung mit einheimischem reinem Sand und
Weisskalkteig 1:6:1 / 50 kg genügen für 25 - 30 m²
farbigen Oberputz (Edelputz) / Reichhaltige Far-
benauswahl / Grosse Einsparungen / Man verlange
Prospekt, Zeugnisse und Farbheftchen.

HYDRAULITWERK

Karl Knab / Schwandorf i. Bay.

Erstklassige Vertretungen in der Schweiz gesucht.

Heizkessel

für
Warmwasser-
und
Dampfheizungen
in diversen bewährten
Modellen

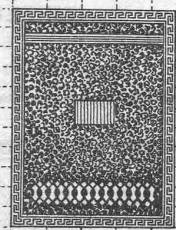
Radiatoren

Erstklassige
Ausführung.

Zent G. Bern

Jul. Hädrich
Eisenkonstruktionen
Zürich Werdegutg. 13

Telephon 5. 2550



Spezialfabrik für
Briefkasten Anlagen
kataloge zu Diensten

**HOTEL
Habis-Royal**
Bahnhofplatz
ZÜRICH

Restaurant
Sitzungszimmer

STIGLERLIFT ZÜRICH

Schweiz. Akt.-Ges. für die Fabrikation, den Verkauf, die Wartung u. Instandhaltung v. Personen- u. Warenaufzügen, System Stigler

Offerten, Auskünfte,
Ingenieurbesuche durch
Kaegi & Egli, Zürich
Stauffacherplatz 3
Telephon: Ufo 16.90

Lieferung erstklassiger Personen- und Warenaufzüge für Hotels, Banken, Wohn- und Geschäftshäuser, Spitäler etc.

Modernisierung älterer Anlagen

Agence générale
pour la Suisse romande:
Albert Walch, Genève
12, Rue Général Dufour
Téléphone: Stand 47.03



Das lästige
und zeitraubende
Zerschneiden der

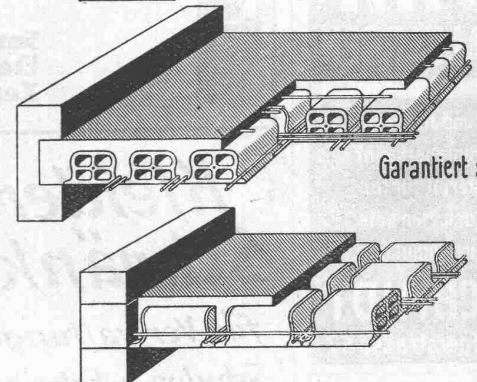
Drahtziegel -Rollen

fällt weg. Die
Schweiz. Drahtziegel-
Fabrik A.-G., Lotzwil
liefert

Drahtziegel -Streifen

in allen Breiten.
Muster und Preislisten verlangen
Goldene Medaillen:
Bern 1914, Barcelona 1921
Burgdorf 1924, Bern 1925

Deckenkonstruktion Laupersteine



Garantiert salpeterfrei!

33×33×10 cm
33×33×14 "
33×33×18 "
33×33×22 "

Verkaufsbureau:
BAUMATERIAL A.G.
BIEL
Centralstrasse 89a Tel. 1082 & 1062

EMIL STEINER, WIEDIKON-ZÜRICH

Maschinen-Handlung - Birmensdorferstr. 98

Lager in gebrauchten Maschinen aller Art
DAMPFKESSEL — PUMPEN — RESERVOIRS
RIPPENHEIZRÖHREN ETC.
Neue und gebrauchte Transmissionen
Riemenscheiben in Eisen und Holz



Celoron-Getriebe

(geräuschlos)

Hitzebeständig, fettfest, ölfest, wasserfest, säurebeständig. — Verändern sich nicht und klemmen niemals. — Bleiben geräuschlos bei jeder Geschwindigkeit. — Absorbieren Schläge, Stöße, Vibrationen. — Vermeiden Betriebsstörungen. — Verlängern die Lebensdauer der Maschinen und Apparate. — Halten länger als alle andern. — Jahresproduktion ca. 4 1/2 Millionen Stück.

Zwischenbart A.-G. Techn. Abt. **Basel**

F

EISENBETONBAU

Konstruktionen in Holz und Eisen

Fundationen

Silos, Reservoirs

Brücken, etc.

Deckensysteme Jeder Art

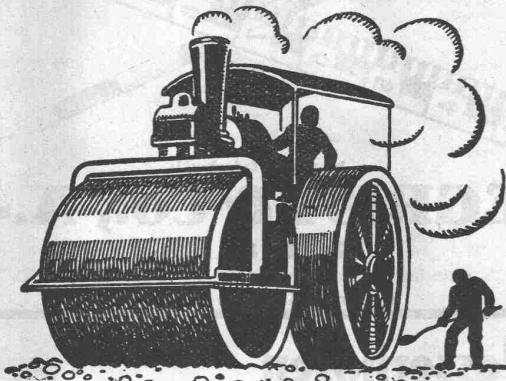
R. SCHELLENBERG & Co

Ingenieurbureau für Hoch- und Tiefbau

Tel.: Limmat 13.95

ZÜRICH 1

Rämistrasse 7



STUAG

SCHWEIZ. STRASSENBAU-
UNTERNEHMUNG A.G.

ALPNACH
BAHNHOFPLATZ
TEL.: 7

BERN

LAUPENSTR. 8
TEL.: BOLLWERK 34.33

ZÜRICH
STEINWIESSTR. 48
TEL.: H. 43.81

LAUSANNE
RUE D'ETRAZ 20
TEL.: 22.028

OLTEN
RÖMERSTR. 14
TEL.: 7.98

BASEL
RHEINLÄNDERSTR. 3
TEL.: SAFRAN 28.90

CHUR
U. BAHNHOFSTR. 280
TEL. 147 (-81)

Nacovia-Beläge



die anerkannt beste Anstrichfarbe für Innen- u. Aussen.
Hochglänzend und Matt.

Generalvertreter für die Schweiz:
C. Hässig, Elisabethenstrasse 11, Basel.

Wehrli-Verlag

Photographische
Kunst- und Verlagsanstalt
Kilchberg - Zürich

empfiehlt sich für

Photogr. Aufnahmen von Ge-
bäuden, Maschinen etc.
Vergrößerung u. Verkleinerung
von Plänen, Landkarten etc. auf
jedes gewünschte Format.
Preisliste steht zu Diensten.



Rauch's Reform-Rabitz

Bester Putzmörtelträger

für Verputz von Wänden, Decken, Säulen, Gewölben etc.
Leicht, biegsam, rost- und feuersicher, isolierend
in Rollen von 10 m., 15, 20, 25 u. 100 cm.

Rauch's Reform-Rabitzwerk
Bützberg (Bern)

MARMOR

das feine Dekorationsmaterial

ALFRED SCHMIDWEBERS ERBEN A.-G. ZÜRICH

BLITZ - GERÜST

OHNE STANGEN

das Ideal aller Gerüste für Fassaden von Wohn- und Geschäftshäusern, Kirchen und für Innen-Räume,
wie Kirchen- und Saaldecken, Treppenhäuser usw.

Mietweise Erstellung
für Um- und Neubauten durch:

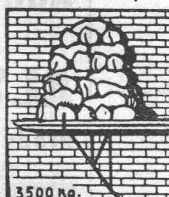
GERÜSTGESELLSCHAFT A.G.

ZÜRICH 7

Tel.: Hottingen 21.34

ALTSTETTEN

Tel.: Uto 52.09



3500 kg.

Sowle durch folgende Baugeschäfte:

Zürich: Fietz & Leuthold A.-G.
Zürich: Fr. Erismann, Ing.
Winterthur: J. Häring
Andelfingen: E. Landolt-Frey
Bern: Rieser & Co.
Luzern: E. Berger
Bubikon: A. Oetiker
Basel: Eug. Berli
Glarus: Karl Schweizer-Stüssy

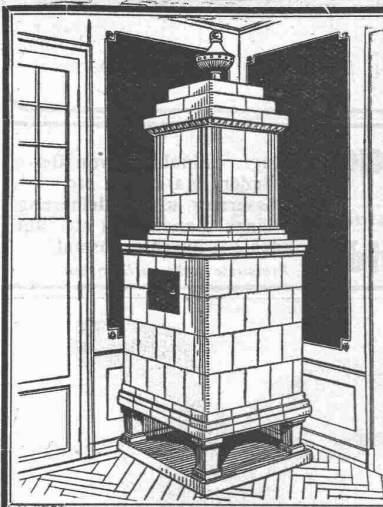
Hochdorf: Aug. Ferrari
Genf: Ed. Cuénod S. A.
Neuhausen: Jos. Albrecht
Herisau: H. Müller
St. Gallen: Sigrist, Merz & Co.
Olten: Otto Ehrensperger
Rheinfelden: F. Schär
Solothurn: F. Valli
Biel: Otto Wyss



Hochwertige Isolier-Massivdecke

für moderne Flachdächer „BERRA-TONEISENDECKE“ Schw. Patent No. 94636

GEBR. GESSERT, Patentinhaber, WIL (St. Gallen)



Kachel-Ofen

in jeder Ausführung

Ofenfabrik Kohler A.G.

Metz bei Biel

Technikum STRELITZ i.M.

Hoch- und Tiefbau, Betonbau, Eisenbau, Flugzeugbau, Maschinenbau, Autobau, Heizung u. Elektrotechnik. Eig. Kasino. Semesterbeginn April u. Okt. Progr. frei.

Spezial-Fabrikation von

Diagramm - Papieren

In Rollen und Streifen für Registrier-Instrumente. Rollen-Vorrat für Instrumente TRÜB, TÄUBER & CIE., SIEMENS & HALSKE und HARTMANN & BRAUN.

LITHOGRAPHIE UND DRUCKEREI

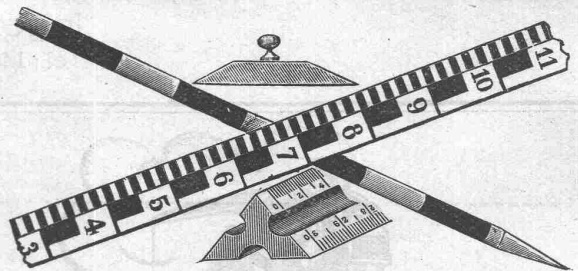
Gebr. Willenegger, Zürich 7

Minervastrasse 126 - Telephon: Hottingen 40.19

Leihdecken



Stamm & Co. Eglisau
TELEPHON N°2 TELEGR. STAMM EGLISAU



Masstabfabrik

SIEGRIST & Co., A.-G.

Stein a. Rh.

Spezialfabrik für Messgeräte — Gegründet 1876

Fabrikmarke: SIECO

Wasserhosen

Gummistiefel

Mineurjacken

Pressluftschläuche

liefern vorteilhaft

A. BRUNNER & CO., BASEL

Gummiwaren

Spälti Söhne & Co

Elektromechanische Werkstätten

Zürich
121, Hardturm
str. Tel. 5623
Vevey
11, Rue Cheneviers
Tel. 940
Telegr. Spälti Söhne



Lieferung Umlausch. Kauf. Reparatur. Um-u. Neuwickelung von Elektromotoren, Generatoren und Transformatoren. Fabrikation von Spezialmotoren, Transformatoren, Regulierantrieben und elektrischen Lichtpausmaschinen.

Hartschotter

Teerbitumen-Makadam

Kies, Sand, Steinmehl

Kalkkies und Sand

Künstliche Pflastersteine „Salva“

liefern

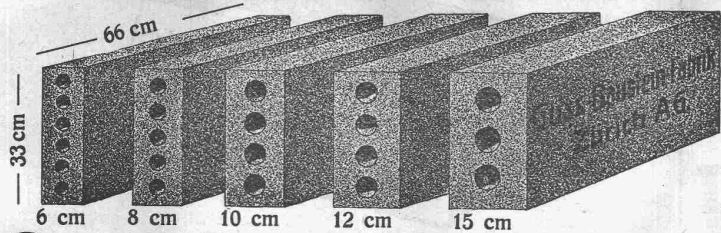
ALTMANN & CO., WEESEN

Produktion 1928: 35 000 Tonnen

Telephon: 17

Längsgelochte Schlackensteine

(Eingetragene Marke)

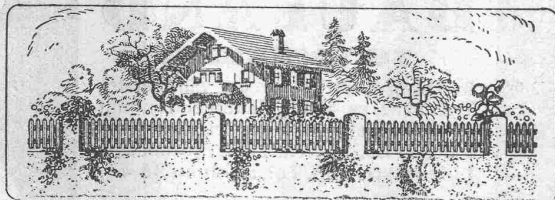


Anerkannt
vorzügliches Baumaterial für alle Arten Hochbauten, insbesondere für **Zwischenwände**,
und **Hintermauerungssteine**.

Für **Fassadenmauerwerk Spezialsteine**.

Verkauf direkt durch uns.

Guss-Baustein-Fabrik Zürich A. G., Zürich.



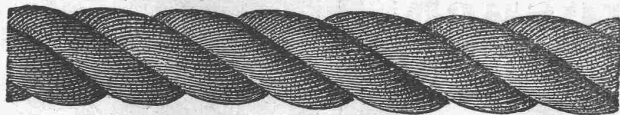
ZAUNFABRIK BONSTETTEN A.-G., IN BONSTETTEN,
liefert Holzzäune jeder Art, Spezialität
— ZÄUNE AUS BÜNDNER-BLUT-LÄRCHENHOLZ —

Gewächshäuser

erstellen seit 70 Jahren
als Spezialität

VOHLAND & BÄR A.-G. in BASEL

Telephon: Safran 33.43



ROBERT BEER, mech. Seilerei, STÄFA
TELEPHON 94 - GEGRÜNDET 1866



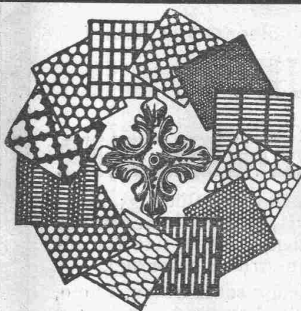
**HINDENBURG - POLYTECHNIKUM
OLDENBURG i. O.**



Eisenbetonbau
Statik der unbestimmten Systeme - Architektur
Elektrotechnik - Betriebswissenschaften
Bauingenieurwesen - Maschinenbau

Studium 6 Semester. Beginn Mitte April und Oktober

Neueste Drucksachen Nr. M 44 durch das Sekretariat.



H. HEER & Co.
OLTEN

SPEZIALITÄT:

Gelochte und
gepresste Bleche



„Moskopfsteine“ - Zement-
schwemmsteine - Bimsdielen

überall prämiert mit
den höchsten Auszeichnungen

P. MOSKOPF G. m. b. H.
Neuwied 5.

Spritzen und Polieren

v. Massenartikeln jeder Art nach der neuesten Farbspritztechnik
übernimmt mit aller Garantie und bei billigster Berechnung

OSKAR WÜTSCHERT, RUSSIKON : Tel. 13.14

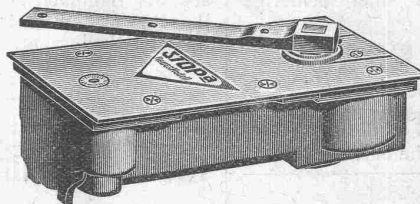


Der bestgeeigneste

Rodentürschliesser



für Pendeltüren, Haus- und Eingangstüren



VEREINIGTE BAUBESCHLAG-FABRIKEN
GRETSCH & CO., G. m. b. H., FEUERBACH 30 (Württ.)

Fabrikgründung 1863

Unsere Fabrikate sind in Eisenhandlungen und Baubeschlag-spezialgeschäften erhältlich.

Wärme = Licht = Kälte

Elektrische Installationen

Baumann, Koelliker & Cie., A.-G., Zürich

Bahnhofstrasse-Füsslistrasse 4

**Arbeitsbeginn im Baufach!
Angesehene Firmen liefern
sämtliche Maschinen für Hoch-
und Tiefbau auf
LANGFRISTIGEN KREDIT
zu kulanten Bedingungen.**

Anfragen sind zu richten an Dr. AEBY, Sihlstr. 34, ZÜRICH 1.

**GESUCHT für die eidg. Munitionsfabrik Altdorf
INGENIEUR
oder
TECHNIKER**

Erfordernisse: Abgeschlossene technische Bildung; mehrjährige Werkstatt- und Bureau Praxis; gründliche Kenntnisse der modernen Fabrikationsmethoden; deutsch und französisch; Offizier der schweizerischen Armee bevorzugt.

Anmeldungen mit Lebenslauf, Zeugnisabschriften, Photo, Referenzen, Gehaltsansprüchen und Angabe des frühesten Eintrittstermines sind zu richten bis **31. März 1929** an die

Direktion der eidg. Munitionsfabrik Altdorf.

Herrliches, neuerschlossenes

Baugelände in Zug

(Stadtgemeinde) wird aus Gesundheitsrücksichten billig abgegeben. Ca. 17000 m². Existenz für tüchtigen Baufachmann. Coulante Bedingungen. — Offerten befördert unter Chiffre B. B. 2145

Rudolf Mosse Zürich.

**Gesucht auf
1. Mai 1929:**

- 1 Eisenbetontechniker
- 1 Eisenbetonzeichner

Rasches und flottes Zeichnen nach den Berechnungen der Ingenieure. — Selbstgeschriebene Offerten mit Gehaltsansprüchen und Angaben über bisherige Tätigkeit an

O. ZIEGLER

Ingenieurbureau

BASEL

Margarethenstrasse 40

Bosshard & Allenspach
Stereophotogrammetrische Vermessungen
vom Flugzeug und von der Erde aus.
Reliefierung von Karten und Plänen nach dem Wenschow-Verfahren.

St. Gallen & Gossau

Telephon: St. Gallen 1645, Gossau 99

Druckfachen

lieferi prompt und billig
Jean Frey u. Co., Zürich.

Reisender gesucht.

Gesucht zu baldmöglichstem Eintritt

**Bautechniker
oder Bauzeichner
oder Kaufmann**

aus der Baumaterialien-Branche von Fabrik der Bau-Industrie für Reiseposten. In Betracht kommt nur jüngere Kraft, französische Sprache Bedingung. — Offerten unter Chiffre N. 603 A. an Publilotas, Aarau.

**Internationale
Bäcker- u. Konditoren-Ausstellung
Lausanne**

(Hallen des Schweizer Comptoirs)

7. bis 16. Juni 1929

Backöfen und Bäckereimaschinen — Heizungssysteme
Backstube- und Ladenmaterial — Roh- und Gebrauchsprodukte etc.
Fertige Produkte.

Letzter Anmeldetermin für Aussteller:

15. April 1929.



**BAULAND
zu verkaufen**

in Höngg, direkt an der Zürcherstr., Tramnähe, ca. 175 m Baulinienfront mit ca. 45 m Tiefe, en bloc, eventuell Parzellenweise. — Auskunft vormittags, Limmatstr. 268, Tel.: Selnau 96.44.

Bedeutendes industrielles Unternehmen sucht tüchtigen, jüngeren

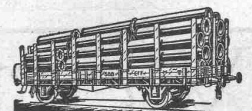
**Reise-
Ingenieur**

Gewünscht wird flottes Auftreten, Erfahrung in der Kundenbearbeitung und selbständiges, sicheres Arbeiten. Herren, mit abgeschlossener, technischer Hochschulbildung und möglichst mit praktischer Erfahrung im Automobilfach werden bevorzugt. — Ausführliche Offerten mit Gehaltsansprüchen und Eintrittstermin, sowie Angaben über bisherige Tätigkeit erbeten unter Chiffre Z. C. 783 an Rudolf Mosse, Zürich.



**Bodmer & Cie
ZÜRICH, HOLBEINSTR. 22**

Zentralheizungen
Oefen, Cheminées
Elektr. Akkumulier-Oefen



Rohrleitungen & Apparate
aus Eisenblech
liefert vorteilhaft:
Sch. Bertrams Basel B3
Vogelstr. 101-Telephon: Safran Nr 46.90

On cherche pour

Paris Ingénieur Civil

comme

Chef d'un Bureau d'études

d'aménagements hydroélectriques.

On exige grande expérience études et travaux de chutes et connaissance parfaite de la langue française.

Adresser offres avec curriculum vitae, références et prétentions sous chiffres Z. R. 815 à

Rudolf Mosse, Zürich.

INGÉNIEUR

expérimenté en construction du génie civil avec bonnes références, sachant la langue allemande et si possible aussi le roumain cherché par entreprise de construction de premier ordre. — Offre sous „La Roumanie No. 828“ an Annoncen-Expedition Jettler-Melzer, Wien 1/1.

Inserate haben in dieser Zeitung besten Erfolg.

Patent-Verkauf oder Lizenz-Abgabe.

Die Inhaberin der schweizerischen Patente Nr. 117349 vom 17. Juni 1925, betreffend:

„Zigaretten-Schneidvorrichtung für Zigarettenmaschinen“,

und No. 121357 vom 21. Juni 1926, betreffend:

„Einrichtung zum Ueberziehen von metallischem Walzgut mit Metall“,

wünscht die Patente zu verkaufen, in Lizenz zu geben oder anderweitige Vereinbarungen für die Fabrikation in der Schweiz einzugehen. — Anfragen befördert

H. KIRCHHOFER,
vormals Bourry-Séquin & Co.,
Ingenieur- und Patentanwaltsbureau, Löwenstrasse 51, Zürich 1.

Brückenbau

Zu vermieten oder zu verkaufen:

Kabelkran

moderne Konstruktion, sofort lieferbar. Anfragen u. Chiffre Z. B. 323 an

Rudolf Mosse, Zürich.

Patent-Verkauf oder Lizenz-Abgabe.

Der Inhaber des schweizerischen Patentes No. 119809 vom 12. Mai 1926, betreffend:

„Neuerung an Oberflächenkondensatoren“,

wünscht das Patent zu verkaufen, in Lizenz zu geben oder anderweitige Vereinbarungen für die Fabrikation in der Schweiz einzugehen. — Anfragen befördert

H. KIRCHHOFER
vormals Bourry-Séquin & Co.,
Ingenieur- und Patentanwaltsbureau, Löwenstr. 51, Zürich 1.

Plan-Konkurrenz

Der Gemeinderat, namens der **Gemeinde Ennenda**, eröffnet unter den in der Schweiz niedergelassenen glarnerischen Architekten und den nicht glarnerischen Architekten, die im Kanton Glarus wohnhaft sind, wobei in jedem Falle die vor dem 1. Januar 1929 erfolgte Niederlassung in der Schweiz vorausgesetzt wird, eine Plan-Konkurrenz zur Erlangung von Entwürfen für einen

Gesellschaftshausbau in Ennenda.

Eingabetermin: 17. Juni 1929.

Programmunterlagen sind kostenlos zu beziehen bei der Gemeindekanzlei.

Ennenda, den 12. März 1929.

Der Gemeinderat.

Sofort zu vermieten:

Ga. 170 m² gedeckten

Lagerraum

im Giesshübel. Geleiseanschluss.
Gute Zufahrt. Anfragen erbeten
unter Chiffre X. 984 Z. an
Publicitas, Zürich.

Gesucht

Gesucht

BAUFÜHRER

zu baldigem Eintritt von grösserer Industrie-Firma in der Zentralschweiz, welche während der nächsten 3 Jahre Fabrikbauten ausführen lässt. Aussicht auf definitive Anstellung als Liegenschaftsverwalter nach Vollendung der Bauten.

Reflektiert wird nur auf eine absolut zuverlässige, energische Persönlichkeit mit abgeschlossener, technischer Bildung und praktischen Erfahrungen. — Gefl. schriftliche Offerten unter Chiffre K. 2282 Lz. an die **Publicitas, Luzern.**

Patent-Verkauf oder Lizenz-Abgabe.

Die Inhaber der schweizerischen Patente No. 122070 vom 18. März 1926, betreffend:

„Verfahren zur Darstellung des Dinatriumsalzes des 1:4-Di-(omega-sulfomethyl-amino)-Anthrachinons,“

und No. 124139 vom 18. März 1926, betreffend:

„Verfahren zur Darstellung des Dinatriumsalzes des 1:8-Di-(omega-sulfomethyl-amino)-Anthrachinons,“

wünschendie Patente zu verkaufen, in Lizenz zu geben oder anderweitige Vereinbarungen für die Fabrikation in der Schweiz einzugehen. — Anfragen befördert

H. KIRCHHOFER,
vormals Bourry-Séquin & Co.,
Ingenieur- und Patentanwaltsbureau, Löwenstr. 51, Zürich 1.

Junger Bauzeichner

sucht Stelle auf Architekturbureau Platze Zürich. — Offerten unter Chiffre Z. G. 806 befördert **Rudolf Mosse, Zürich.**

ARCHITEKT

künstlerisch befähigt, absolut selbständig schaffend, mit grosser Erfahrung auf allen Gebieten, flotter Darsteller, sowie

Hochbautechniker

für Bureau und Baustelle mit langjährig. praktisch. Erfahrung, guter Konstrukteur und Zeichner in Dauerstellung

sofort gesucht.

Angebote mit Briefskizzen, Zeugnissen und näheren Angaben über Bildungsgang usw. erbeten unter G. 777 an **Ala Haasen-stein & Vogler, Dresden.**

INGENIEUR

energisch, routiniert, mit guten Zeugnissen versehen, mit spez. Kenntnis in Organisation und Betrieb von Grossbaustellen in Gesamtausführung (Hoch- und Eisenbetonbau) mit den hierfür unerlässlichen speziellen Erfahrungen für den Entwurf und die Ausführung hochleistungsfähiger, einfacher und wirtschaftlicher Baustelleneinrichtung nach moderner Grundlage, **sucht** passende Betätigung auf Baustelle und Bureau. — Gefl. Angebote erbeten unter Chiffre Z. Z. 647 an **Rudolf Mosse, Zürich.**

Patent-Verkauf oder Lizenz-Abgabe.

Der Inhaber des schweizerischen Patentes No. 97138 vom 14. Juni 1921, betreffend:

„Kolbenstange für doppelwirkende Verbrennungsmotoren“,

wünscht das Patent zu verkaufen, in Lizenz zu geben oder anderweitige Vereinbarungen für die Fabrikation in der Schweiz einzugehen. — Anfragen befördert

H. KIRCHHOFER
vormals Bourry-Séquin & Co.,
Ingenieur- und Patentanwaltsbureau, Löwenstr. 51, Zürich 1.

Patent-Verkauf oder Lizenz-Abgabe.

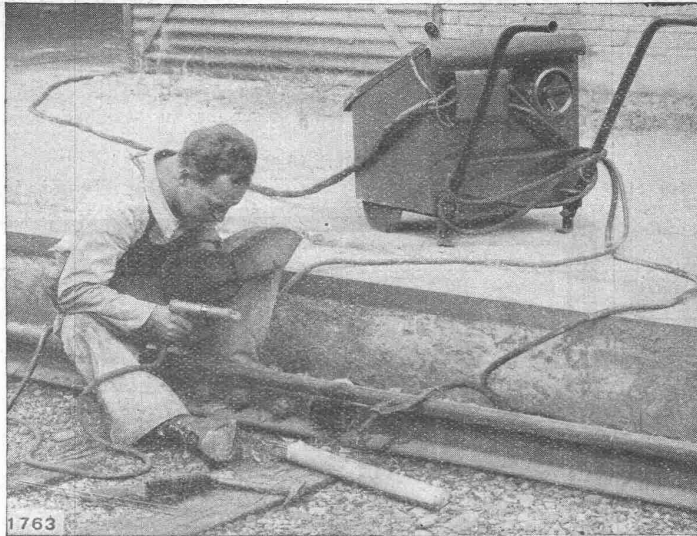
Der Inhaber der schweizerischen Patente Nr. 113982 vom 23. März 1925, und No. 119919 vom 1. Mai 1926, betreffend:

„Générateur de vapeur“,

wünscht die Patente zu verkaufen, in Lizenz zu geben oder anderweitige Vereinbarungen für die Fabrikation in der Schweiz einzugehen. — Anfragen befördert

H. KIRCHHOFER,
vormals Bourry-Séquin & Co.,
Ingenieur- und Patentanwaltsbureau, Löwenstr. 51, Zürich 1.

SÉCHERON



1763

Soudure d'un joint de rails au moyen de l'appareil „Sécheron“ et d'électrodes „Exotherm“.

APPAREILS

POUR LA
SOUDURE ÉLECTRIQUE A L'ARC

MACHINES COMBINÉES

POUR LA
SOUDURE A L'ARC ET PAR RÉSISTANCE

ÉLECTRODES „EXOTHERM“

POUR
COURANTS CONTINU ET ALTERNATIF

Demander brochures et devis sans engagement à:
M. R. MÜLLER, ingénieur, Gösgerstr. 52, OLTEN

S. A. DES ATELIERS DE SÉCHERON - GENÈVE



*Helvetia" der beste und
schönste Bodenbelag*

Linoleum A.-G. Giubiasco (Schweiz)