

Zeitschrift: Schweizerische Bauzeitung
Herausgeber: Verlags-AG der akademischen technischen Vereine
Band: 93/94 (1929)
Heft: 12

Werbung

Nutzungsbedingungen

Die ETH-Bibliothek ist die Anbieterin der digitalisierten Zeitschriften. Sie besitzt keine Urheberrechte an den Zeitschriften und ist nicht verantwortlich für deren Inhalte. Die Rechte liegen in der Regel bei den Herausgebern beziehungsweise den externen Rechteinhabern. [Siehe Rechtliche Hinweise.](#)

Conditions d'utilisation

L'ETH Library est le fournisseur des revues numérisées. Elle ne détient aucun droit d'auteur sur les revues et n'est pas responsable de leur contenu. En règle générale, les droits sont détenus par les éditeurs ou les détenteurs de droits externes. [Voir Informations légales.](#)

Terms of use

The ETH Library is the provider of the digitised journals. It does not own any copyrights to the journals and is not responsible for their content. The rights usually lie with the publishers or the external rights holders. [See Legal notice.](#)

Download PDF: 02.04.2025

ETH-Bibliothek Zürich, E-Periodica, <https://www.e-periodica.ch>

SCHWEIZERISCHE BAUZEITUNG

WOCHENSCHRIFT FÜR ARCHITEKTUR / INGENIEURWESEN / MASCHINENTECHNIK

REVUE POLYTECHNIQUE SUISSE

OFFIZIELLES ORGAN DES SCHWEIZER INGENIEUR- UND ARCHITEKTEN-VEREINS
UND DER GESELLSCHAFT EHEMAL. STUDIERENDER DER EIDG. TECHN. HOCHSCHULE
GEGRÜNDET 1883 VON ING. A. WALDNER / HERAUSGEGEBEN VON ING. C. JEGHER

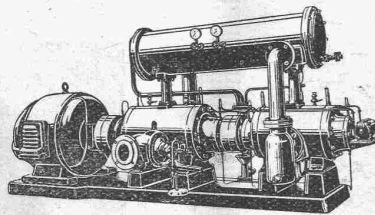
Vereins-Mitglieder, beim Verlag, Schweiz 32 Fr.,
Ausland 40 Fr. jährl.; Nicht-Mitglieder 40 bzw.
50 Fr., postamtl. 30 Cts. mehr. / Einzel-Nr. 1 Fr.

VERLAG CARL JEGHER, ZÜRICH
Dianastrasse Nr. 5 / In Kommission
bei Rascher & Cie., Zürich u. Leipzig

Inserate durch RUDOLF MOSSE, Zürich, die
vierspaltene Colonelzeile 50, Titelseite 80 Cts.,
Anzeigen ausländ. Ursprungs 60 Cts., Titelseite 1 Fr.

BURCKHARDT

Kolben- und Rotations-
Maschinen
50 jährige Erfahrung



Riemenantrieb oder direkte
Kupplung mit Motoren
Erstklassige Ausführungen

KOMPRESSOREN — VAKUUMPUMPEN

MASCHINENFABRIK BURCKHARDT A. G. BASEL



HEINRICH BRÄNDLI * HORGEN

Asphalt-, Dachpappen- und Holzcement-Fabrik

Asphalt-Beläge * Asphalt-Isolierungen

HEIZUNG UND LÜFTUNG

HEINRICH LIER, INGENIEUR

TELEPHON: SEL. 92.05

ZÜRICH

BADENERSTRASSE 440

Eisenbeton-Pläne

Dr. ing. E. Suter
Ingenieurbureau

Zürich 1

Basel

Pelikanstrasse 3
Tel.: Selnau 90.46

Thiersteinallee 15
Tel.: Safran 49.12

OTIS-AUFZÜGE

Mit Microsteuerung — Unbegrenzte Hubhöhen — Höchste Geschwindigkeiten

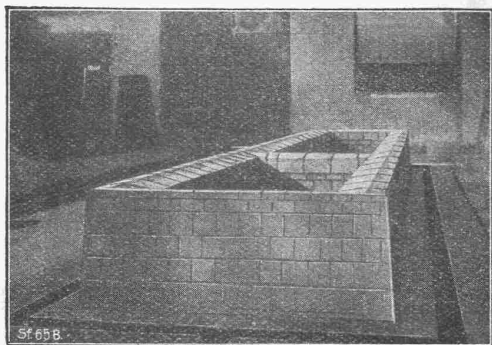
Telephon: Selnau 21.66 OTIS-AUFZUGSWERKE, FABRIK ZÜRICH Birmensdorferstraße 273

Das Rauhen von Betonverputzflächen durch Aufspitzen ist in frischem Beton äusserst schädlich, in altem, hartem Beton gewöhnlich ungenügend.



löst das Problem des Aufrauhen in idealer Weise. Contex ist ein Lack, der, auf die Schalung gestrichen, die Eigenschaft besitzt, den Zement auf eine gewisse Tiefe am Abbinden zu verhindern. Nach dem Ausschalen kann die Zementhaut durch Drahtbürste oder starken Wasserstrahl entfernt werden, wodurch das natürliche Gefüge des Betons blossgelegt und dadurch eine Rauhung erzielt wird, worauf der Verputz vortrefflich haftet.

Anfragen erbeten an **CONTEX S. A., GENÈVE** Postfach Rive 244



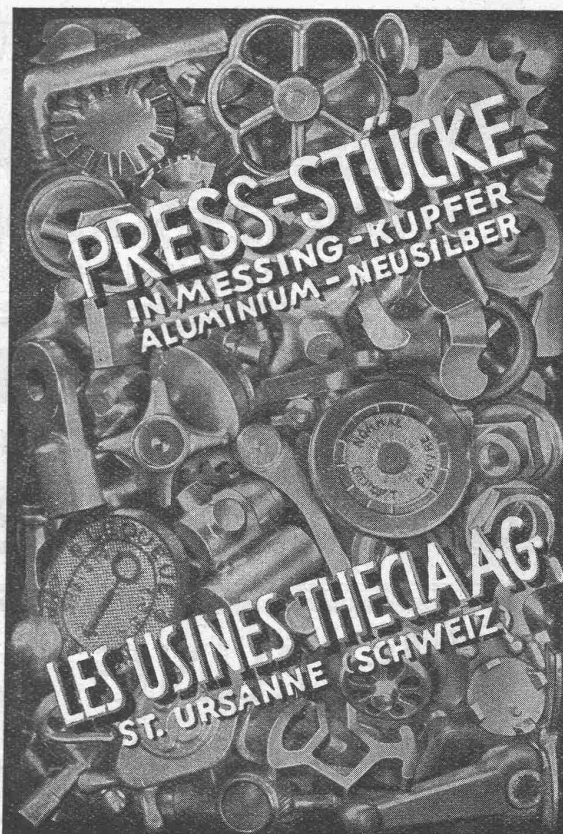
Säurefeste Platten-Auskleidungen

sind haltbarer als Blei und bewähren sich ausgezeichnet zum Schutze von Säure-Behältern aus Beton, Eisen oder anderem Metall, gegen alle Mineralsäuren und organische Säuren.

Stellawerk Aktiengesellschaft

Vertreter:

Alfred Deeg, Zürich 2, Tödistr. 63



Glasdächer

Dachoberlichter

in kifflosen Systemen „Kully“

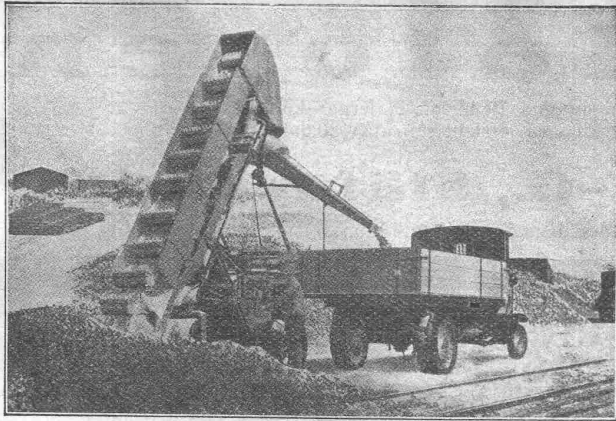
Glasdachwerke

Simon Kully, Olten

Dipl.-Ingenieur E. T. H.

Aeltestes Spezialgeschäft
Eigenes Ingenieurbureau

Gegründet 1854
Telephon 56



Selbstfahrender
HILGERS - AUFLADER

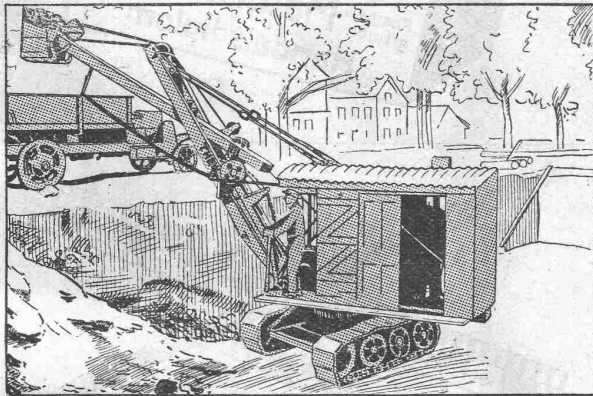
für maschinelle Verladung aller Art losen Fördergutes, wie:
SAND TEERSCHOTTER
KIES KOHLEN
SCHOTTER SCHLACKEN ETC.

Beste Schweizer Referenzen — Sofortige Lieferung

Fahrbare Gurtförderer.

Prospekte und Offerten durch:

ROBERT AEBI & C^{IE}, A.-G.
ZÜRICH



THEW

der beweglichste aller Klein-Löffel-Bagger

Fabrikat der THEW SHOVEL CO., LORAIN, Ohio.

Für Ein-Mann-Betrieb — 4-Zylinder-Motor für Petrol od. Benzin

Neuer Zentrum-Antrieb der Raupe ohne Kette

Nimmt spielend Steigungen bis 35°

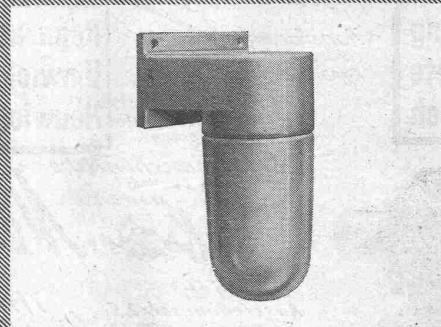
Geringe Betriebs- und Unterhalt-Kosten

Transportabel von einer Baustelle zur andern ohne Demontage.

Allied Machinery Company S.A.

Löwenstr. 16 **Zürich** Tel.: Uto 11.57

**Steingut-
Beleuchtungen**



Verlangen Sie meinen Katalog

OSKAR WOERTZ
BASEL

Leonhardstr. 26 · Tel. Safran 5970

OEL

als Heizmittel ist

PRAKTISCH SAUBER OEKONOMISCH

Jede Auskunft erhalten Sie unverbindlich
durch die techn. Abteilung

der

LUMINA A.G., Sihlporte, ZÜRICH



Ventilatoren

jeder Art, für alle Leistungen und Bedürfnisse, ferner komplette, neuzeitliche lufttechnische Anlagen, erstellt seit über 30 Jahren die

Ventilator A.-G., Stäfa-Zürich

Ausschliessliche Spezialfabrik

Technikum STRELITZ i.M.

Hoch- und Tiefbau, Betonbau, Eisenbau, Flugzeugbau, Maschinenbau, Autobau, Heizung u. Elektrotechnik. Eig. Kasino. Semesterbeginn April u. Okt. Progr. frei.

Elektromotoren

Lieferung
Miete
Umtausch

jeder Leistung
Transforma-
foren
Apparate

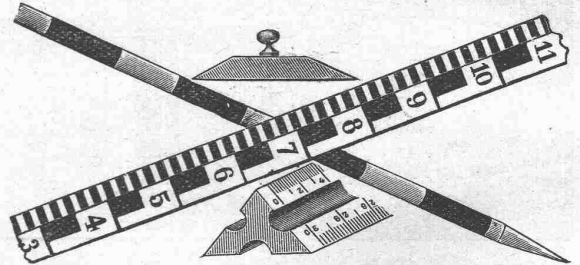
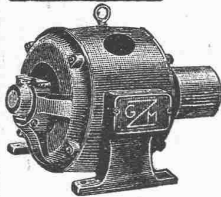
Reparatur
Umwicklung
Neuwicklung

Revision von
Personen- u.
Warehaufzügen
i. Abonnement.

Elektromechanische
Werk-
stätten

Gebüder Meier

Zürich
Ausstellungsstr. 25
Tel. Selnau 73.32
Thun
Freienholz 10
Tel. 8-89



Massstabfabrik

SIEGRIST & Co., A.-G.
Stein a. Rh.

Spezialfabrik für Messgeräte — Gegründet 1876
Fabrikmarke: SIECO

EISENKONSTRUKTIONEN

Brücken
Hochbauten
Stauwehre
Masten
Tankanlagen
Dampfkessel
Blecharbeiten
Hochdruckrohre
Fenster und Türen

BUSS A.
G.

BASEL

Apparate für:
Extraktion
Raffination
Eindämpfung
Imprägnierung
Trocknung
Chem. Verfahren aller Art

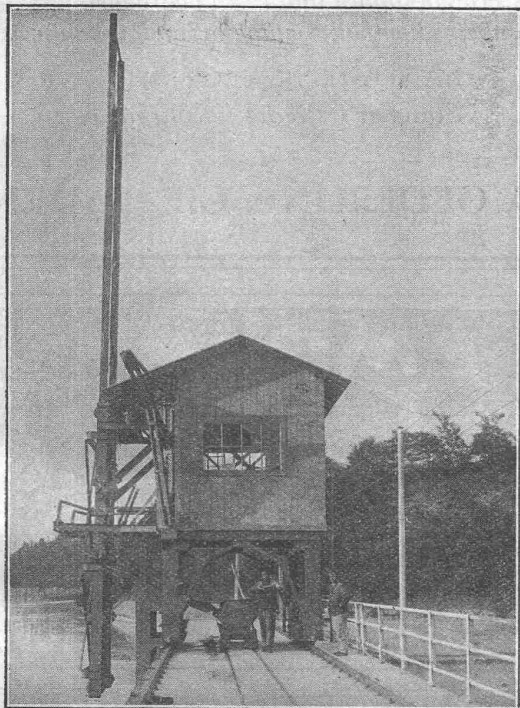
KESSELSCHMIEDE - APPARATEBAU

Wasser ^{genug, keimfrei und kühl} schafft Euch die A.G. Guggenbühl

Quell- und Grundwasserfassungen / Filterbrunnen / Pumpwerke
Wassergewinnung aus Seen und Flüssen / Taucherarbeiten / Schnellfilter

SPEZIALITÄT: **Selbstentlüftende Heberleitungen** (⊕ Patent)

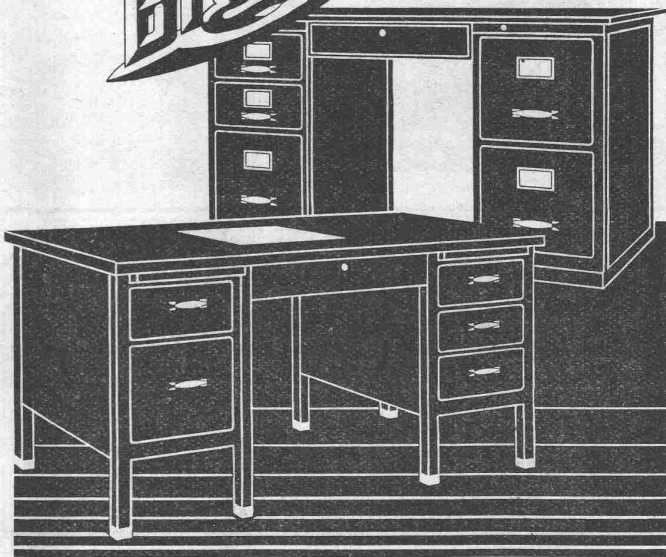
Telephon: Uto 38.38 / ZÜRICH 1 / Bahnhofstr. 90 beim Hauptbahnhof



In- und Aus-
landspatente **MASCHINENFABRIK** Gegründet
JONNERET & FILS AINÉ, GENÈVE 1850

Spezialität: Rechen-Reinigungsmaschinen f. Jede Tiefe u. Rechen-
neigung. Projekte und Kostenanschläge kostenlos.

Bigla



„Bigla-Stahlpulte“ haben ein formschönes
vollendetes und vornehmes Aussehen und
vereintgen alle Vorteile der unverwüst-
lichen „Bigla“-Stahlmöbel- Für tadellose
Ausführung wird jede Garantie übernommen

Bigler, Spichtig & Cie, A.G. Biglen-Bern



GESELLSCHAFT DER LUDW. VON ROLL'SCHEN EISENWERKE
· FILIALE: **EISENWERK CLUS** KT. SOLOTHURN ·



Cluser Drehschieber

für hydraulischen oder mechanischen Antrieb.

Das Erzeugnis langjähriger Erfahrung im Schieberbau.

Als Abschlussorgan für Druckleitungen in Bezug auf Zuverlässigkeit
(zwangsläufige beidseitige Abdichtung) und leichte Bedienung unübertroffen.

Dichtung erfolgt durch auswechselbare Ringe.

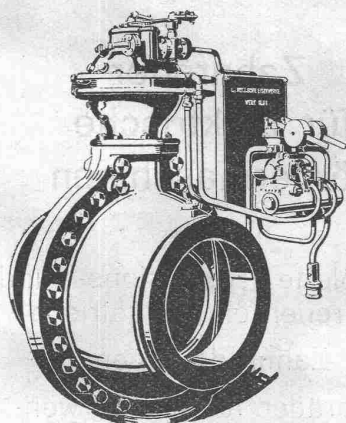
Keine Abnützung der Dichtungsflächen.

Bei offener Leitung hat das Wasser einen vollkommen hinderungslosen
Lauf, daher Vermeidung von Druckverlusten.

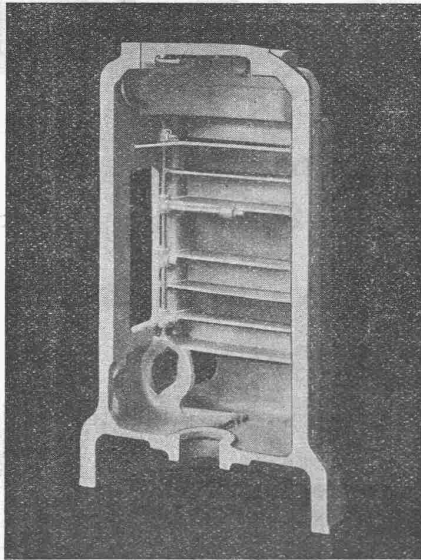
Automatische Steuerung. Gefällige Bauart. Kleiner Raumbedarf.

Vorzügliche Eignung für automatische Zentralen.

Prospekt und Preisofferten auf Verlangen.



Mehrfach patentiert.



ELEKTRON-METALL BRICHT SICH BAHN!

*weil es viel leichter ist als alle übrigen Nutzmanmetalle,
weil es hohe Festigkeitswerte besitzt,
weil es sich vorzüglich und rasch bearbeiten lässt,
u. ein sauberes, kompakt. Gefüge im Sandguss aufweist.*

SANDGUSS (Spez. Gew. 1,8)
Stangen / Bleche / Röhren

A.-G. OEDERLIN & CIE., BADEN

Gewächshäuser

erstellen seit 70 Jahren
als Spezialität

VOHLAND & BAR A.-G. in BASEL

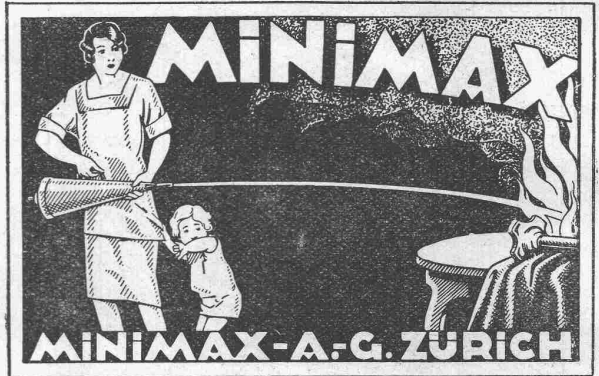
Telephon: Safran 33.43



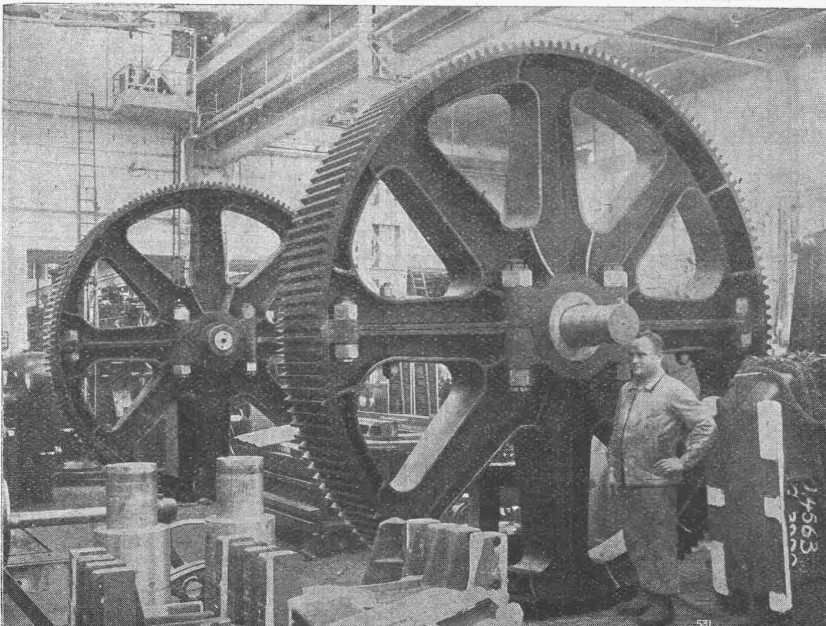
„Moskopfsteine“ - Zement-
schwemmsteine - Blmsdielen

überall prämiert mit
den höchsten Auszeichnungen

P. MOSKOPF G. m. b. H.
Neuwied 5.



Cliche's Armbruster &
Söhne Zürich
für Buchdruck Ob. Zäune
Tel. Hott: 63.65



Maag-Zahnräder A.-G. Zürich

Zahnräder
für elektrische
Fördermaschinen

Komplette Reduktions- und
Tourenenerhöhungsgetriebe
Zahnpumpen
Zahnräder für alle Verwen-
dungszwecke