

Zeitschrift: Schweizerische Bauzeitung
Herausgeber: Verlags-AG der akademischen technischen Vereine
Band: 93/94 (1929)
Heft: 12

Werbung

Nutzungsbedingungen

Die ETH-Bibliothek ist die Anbieterin der digitalisierten Zeitschriften. Sie besitzt keine Urheberrechte an den Zeitschriften und ist nicht verantwortlich für deren Inhalte. Die Rechte liegen in der Regel bei den Herausgebern beziehungsweise den externen Rechteinhabern. [Siehe Rechtliche Hinweise.](#)

Conditions d'utilisation

L'ETH Library est le fournisseur des revues numérisées. Elle ne détient aucun droit d'auteur sur les revues et n'est pas responsable de leur contenu. En règle générale, les droits sont détenus par les éditeurs ou les détenteurs de droits externes. [Voir Informations légales.](#)

Terms of use

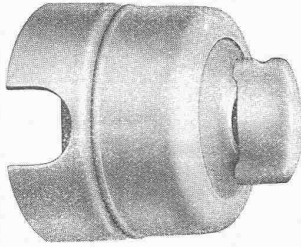
The ETH Library is the provider of the digitised journals. It does not own any copyrights to the journals and is not responsible for their content. The rights usually lie with the publishers or the external rights holders. [See Legal notice.](#)

Download PDF: 16.03.2025

ETH-Bibliothek Zürich, E-Periodica, <https://www.e-periodica.ch>

ADOLF FELLER, HORGGEN

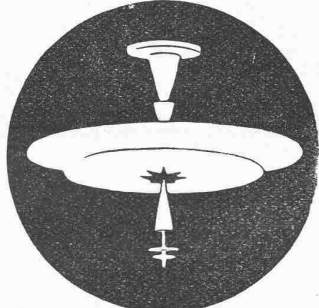
FABRIK ELEKTRISCHER APPARATE



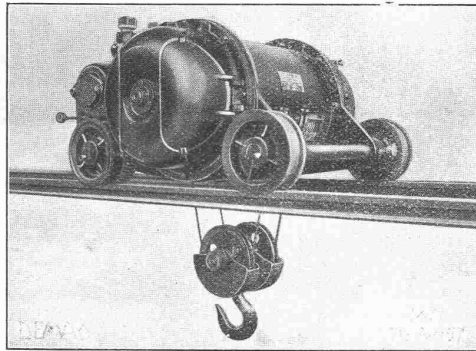
Drehschalter No. 6010-13 * R *

für 4 Amp., 250 Volt; erprobte, gesetzl. geschützte Konstruktion, für Rechts- und Linksdrehung (kein toter Linksgang), mit durch Steatitwalze **isolierter** Achse, Vorschaltfeder und **Bronze-Kontaktfedern** in weiss glasierter Porzellangehäuse, mit 11 mm Bergmannrohrführung und mit **normalisiertem** Porzellangriff; alle Metallmontageeile roh vernickelt.

Entspricht den neuen Hausinstallationsvorschriften des S. E. V.



EMIL THOMA
WERDMÜHLEPLATZ 2
ZÜRICH
SPEZIALANFERTIGUNG VON
BELEUCHTUNGSKÖRPERN
UND BRONZEWARE



Zweischienenkatze für Laufkran.

DEMAG ELEKTROZÜGE

sind hervorragend geeignet zur Elektrifikation von Kränen.

HEBEZEUGE VON WELTRUF

**ING. G. BÄUMLIN
LUZERN**

TELEPHON Nr. 40

STEREOPHOTOGRAMMETRIE

GEODESIE. TOPOGRAPHIE.
CARTOGRAPHIE-NIVELLEMENT.
Gryphenhübelweg 43. Tel. Christoph. 5272

LEUPIN & SCHWANK BERN



**Boiler
sind
erstklassig**

Bachmann-Kleiner
Aktiengesellschaft

Carlitor

PATENTE
Muster und Marken überall durch
J. AUMUND, ZÜRICH
Ing. und Patentanwalt
Stampfenbachstr. 34
Tel.: H. 03.79 Gegr. 1895

Neues Befestigungssystem für

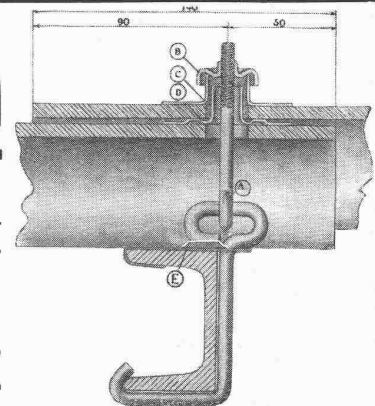
Eternitwellbedachungen

Schweizerisches Patent No. 119648

Unabhängigkeit der Bedachung in Bezug auf die Dachkonstruktion. — Absolute Dichtigkeit der Befestigungsstellen. — Grosse Sturmsicherheit. — Leichte Plattenmontage.

Suche Lizenzabnehmer für die Schweiz.

MARCEL WAGNER, 63 rue de la Republique, PFASTATT bei Mülhausen (Elsass).



A.-G. Kalk, Zürich

umfassend die Fabriken

G. Knoblauch, Kalkwerk Schinznach-Bad
Hydraulische Kalkfabrik Holderbank
Gottl. Spühler, Rekingen
Kalk- und Steinfabrik A.-G., Beckenried
K. Hürlimann Söhne, Brunnen

Ingenieur Borner & Cie., Wallenstadt
Cement- und Kalkfabriken R. Vigier A.-G.,
Jura Cementfabriken, Aarau
Cement- und Kalkwerke Liesberg A.-G.
Hydraulische Kalk- und Gipsfabrik, Bärschwil

Gips-Union A.-G., Zürich
Schweiz. Cementindustrie-Ges., Heerbrugg
Vereinigte Cementfabriken Rozloch A.-G.
Cementwerke Därligen A.-G., Bern
S. A. Industrielle de la Heutte

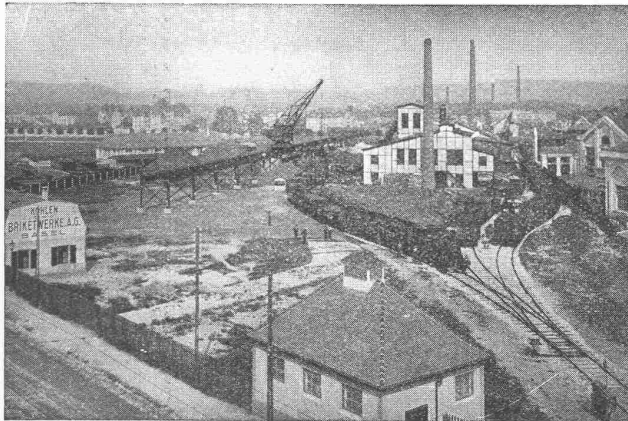
empfiehlt den Konsumenten ihren

Ia hydraulischen Kalk.

Verkaufsstelle: **E. G. PORTLAND, ZÜRICH.** Bureau: Seidengasse 9
Telegramm-Adresse: Portland, Zürich. Telephon-Nr.: Selnau 16.85.

Walo Bertschinger

ZÜRICH, Stampfenbachstrasse 12/14



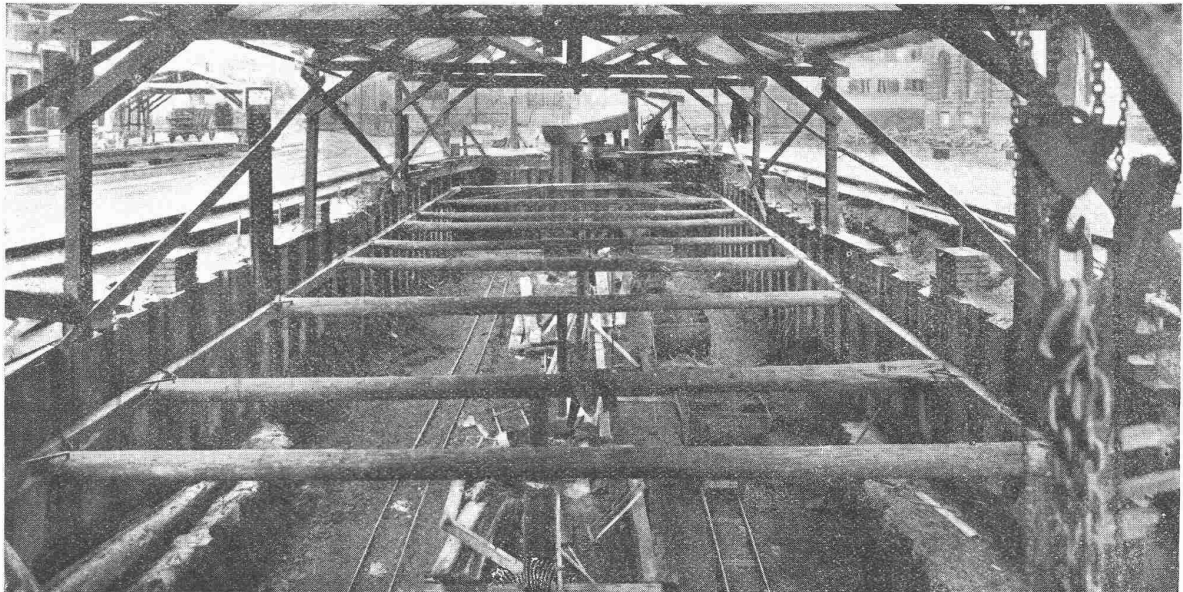
Geleise-Anlage der Kohlen- und Brikettwerke A.-G., Basel

Spezialfirma für:
Geleisebau

Ständiges grosses **Lager** in
 Normalbahn- und Fabrikgeleisen,
 Weichen und Drehscheiben,
 Geleiseneubau, Unterhalt, Repara-
 turen.

Geleisebau-Werkstatt.

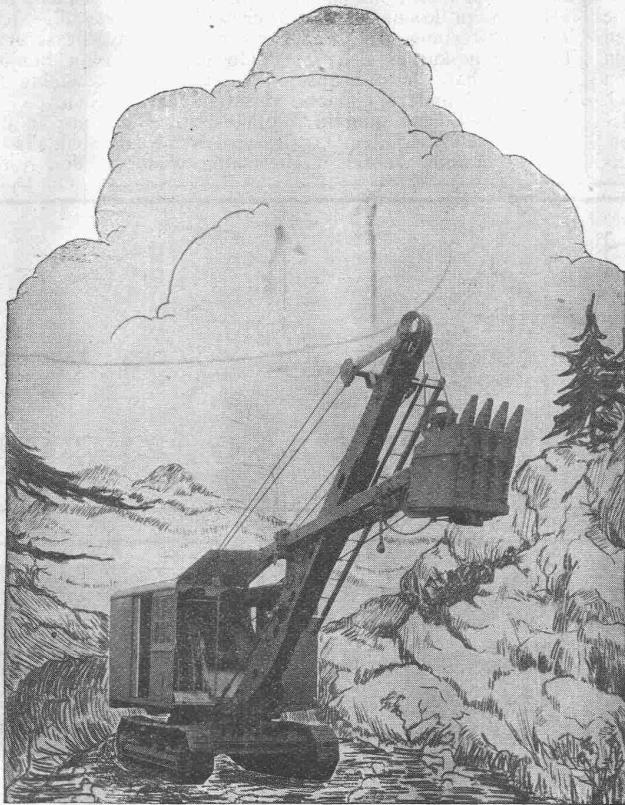
Abnormale Geleise-Anlagen



EISENSPUNDWÄNDE „LARSSEN“ ALS BAUGRUBENEINFASSUNG FÜR DIE BEDÜRFNISANSTALT AM PARADEPLATZ

SPUNDWÄNDE IN EISEN UND HOLZ
 RAMMARBEITEN, PFÄHLUNGEN

W. STÄUBLI, INGENIEUR, ZÜRICH 3



Bagger „Northwest“

erzielt **HÖCHSTLEISTUNGEN**
erfordert **GERINGE WARTUNG**
besitzt **HOHE LEBENSDAUER**

Referenzen zu Diensten

Verlangen Sie Prospekt N

RUBAG ZÜRICH

Stampfenbachstrasse 12

VERTRETER der: **Northwest Engineering Co.**
Chicago.

Eine gute Telephon-Anlage

zu besitzen, ist der Wunsch eines jeden Geschäftsmannes. Deshalb wird er sich für eine automatische Siemens Telephonanlage entschließen, bietet sie ihm doch die bekanntesten Vorteile: Schnelle, zuverlässige Verbindungsmöglichkeit, unbedingte Betriebssicherheit und geringe Unterhaltungskosten. Er wird aber nicht nur auf das gute Arbeiten der Gesamtanlage Wert legen, sondern auch auf handliche, elegante und dauerhafte Ausführung der einzelnen Apparate. Alle, auch die höchsten Anforderungen erfüllen

unsere neuen Tischstationen

Auf Grund jahrzehntelanger Erfahrungen ausgeführt, verbinden sie hervorragende technische Eigenschaften mit höchster Widerstandsfähigkeit und zeichnen sich schon äußerlich durch ihre geringe Höhe, einfache, sachliche und künstlerisch durchgearbeitete Form aus. Da die Apparate mit allen neuzeitlichen Fabrikationsmitteln u. nach bewährten Verfahren hergestellt werden, können wir sie zu einem besonders niedrigen Preise liefern.



SIEMENS

Elektrizitätserzeugnisse A.-G.

ABT. SIEMENS & HALSKE

Zürich - Bern - Lausanne

Erfolgreiche Automobilausschlachtere. Unter diesem Titel berichten die «V. D. I.-Nachrichten» nach «Automotive Industries» folgendes: Im ersten vollen Betriebsjahr 1928 seit ihrer Gründung hat die Firma «Milwaukee Automotive Trades» nicht weniger als 2400 alte Automobile aufgekauft und verwertet. Die Preise, die für den einzelnen Wagen bezahlt wurden, betragen zwischen 18 und 22 Dollars, die Baujahre der ausgeschlachteten Wagen lagen zwischen 1920 und 1925; durch Verkäufe wurden Einnahmen in Höhe von etwa 65000 Dollars erzielt. Danach scheint der Betrieb, was die Händler bei der Gründung der Gesellschaft kaum gehofft hatten, sogar die Unkosten zu decken. Ihrer Aufgabe, den Handel mit gebrauchten Kraftwagen von un-

brauchbaren Stücken zu entlasten und namentlich auch die Strassenhindernisse zu beseitigen, die solche Fahrzeuge infolge ihres häufigen Versagens bilden, hat die Gesellschaft offenbar gut erfüllt. Man hofft, im nächsten Jahr tausend Wagen mehr aufarbeiten zu können. Bemerkenswert ist, dass die Gesellschaft zur Verwertung des Gusseisens eine eigene Giesserei errichtet hat, die in kurzer Zeit 75000 Gegengewichte für Schiebefenster geliefert hat. Man beabsichtigt, auch Gegengewichte für Fahrstühle und andere einfache Gussteile herzustellen.

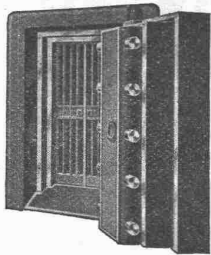
Mehr Beleuchtung in Miethäusern. Nicht nur in der Stadt, sondern auch auf dem Lande wird bei Neubauten, die als Miethäuser erstellt werden, recht häufig weder in den Keller- noch

Schalldämpfend durch

TROCKENTUFF,
ein hochisolierendes, körniges Material, **nicht teurer** als Schlacke!

TUFFSTEINWERKE A.-G., ZÜRICH

Telephon: Limmat 11.83



UNION-KASSENFABRIK A.-G.

Spezialhaus für modernen Kassen- und Tresorbau

ZÜRICH
GESSNERALLEE 36



Gebr. Demuth

Telephon 170 **Baden** Telephon 170

Fabrik für

**Moderne Blechbearbeitung
Patent. gepresste Treppen
Bauschlosserei
Eisenkonstruktionen
Patentierete Kessel**

II. Abteilung

**Sanitäre Einrichtungen
Elektrische Boyler und
Zentralheizungen**



KRAMER-OFEN

Bodmer & Cie

ZÜRICH, HOLBEINSTR. 22

Zentralheizungen
Oefen, Cheminées
Elektr. Akkumulier-Oefen

Diana-Platten

für

**Unterdächer und
Einlagestreifen**

in Ziegeldächer

Schützen gegen Hitze u. Kälte,
Feuchtigkeit, Russ, Feinschnee

Kostenfreie Offerten durch:

**ETERNIT A.-G.
Niederurnen.**

PANZER ROLLADEN

FEUER & EINBRUCHSICHER



**EREDI FU DOMENICO FRANZI
LUGANO**

Technische

Photographie

Spezialität:

Architekturaufnahmen

Konstruktionen, Maschinen
Zeichnungen u. Pläne
Katalog-Aufnahmen

H. Wolf-Bender

Zürich

16 Kappelergasse 16

HOTEL

Habis-Royal

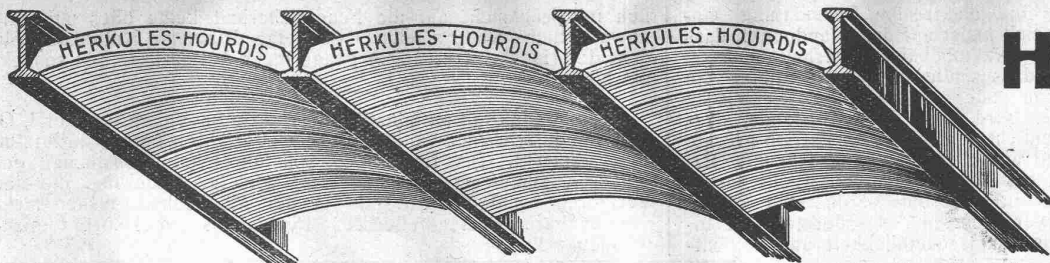
Bahnhofplatz

ZÜRICH

Restaurant

Sitzungszimmer

Erfindungs-Patente
Marken-Muster-
& Modell-Schutz in u. Ausland
H. KIRCHHOFER vormals
Bourry-Séquin & Co. ZÜRICH
1880



Unsere
Herkules-Hourdis
aus
armiertem Beton

bieten durch ihre **hohe Tragfähigkeit, Billigkeit, raschen Einbau** und **sofortige Benutzbarkeit** der eingedeckten Räume **grosse Vorteile**. Ueber Keller, Magazine, Garagen und Fabrikräumen kann die **Untersicht sichtbar** bleiben.

Guss-Baustein-Fabrik Zürich A.-G., Zürich

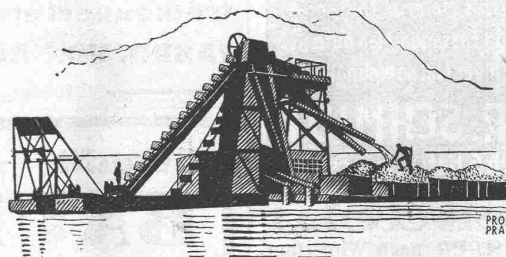
**Wasserhosen
Gummistiefel
Mineurjacken
Pressluftschläuche**

liefern vorteilhaft

A. BRUNNER & CO., BASEL
Gummiwaren

Wehrli-Verlag
Photographische
Kunst- und Verlagsanstalt
Kilchberg - Zürich

empfiehlt sich für
Photogr. Aufnahmen von Gebäuden, Maschinen etc.
Vergrößerung u. Verkleinerung von Plänen, Landkarten etc. auf jedes gewünschte Format.
Preisliste steht zu Diensten.



BAGGERMASCHINEN
Kiesgewinnungsanlagen
OEHLER & AARAU
Eisen- & Stahlwerke Oehler & Co A-G Aarau

Das lästige und zeitraubende Zerschneiden der

Drahtziegel-Rollen
fällt weg. Die Schweiz. Drahtziegel-Fabrik A.-G., Lotzwil liefert

Drahtziegel-Streifen
in allen Breiten.
Muster und Probestellen verlangen
Goldene Medaillen:
Bern 1914, Barcelona 1921
Burgdorf 1924, Bern 1925

Eingetragene



Handelsmarke

Kieselgur-Infusorienerde

bestes Isoliermittel gegen Hitze, Kälte und Schall, für Wohnhäuser, usw.

Gebrannte Kieselgursteine

G. W. REYE & SOHNE
HAMBURG 21

Knorr-Bremse A.G.

BERLIN-O. 112 // LICHTENBERG

DRUCKLUFT-BREMSEN
für Voll-, Klein- und Strassenbahnen, sowie Auflastzüge
SPEISEWASSER-PUMPEN
MOTOR-KOMPRESSOREN USW.

GENERALVERTRETER FÜR DIE SCHWEIZ:
WETZEL, Technisches Bureau
ZÜRICH, Stapferstrasse 12

„Ringfeder“ G. m. b. H.
UERDINGEN (RHEIN)

RINGFEDERPUFFER
REIBUNGSPUFFER
RINGFEDER-PRELLBOCKE
RINGFEDER-MOTORABFEDERUNGEN
Unbeschränkte Stossaufnahme durch Ringfeder

A. Schmid's Erben, Zürich

Asphalt - Geschäft Gegründet 1865 Telephon 5. 21.08

Ausführung aller vorkommenden

Gussasphaltarbeiten
für Hoch- und Tiefbau

Ersteller der **Fundament-Isolierungen** gegen Grundwasser bei den Neubauten:

Bankgebäude Leu & Co., A.-G., Zürich im Jahre 1914
Schweiz. Nationalbank Zürich im Jahre 1920 : Eidgen. Grossflugzeughalle Dübendorf im Jahre 1922 : Heizraum der Zentralwerkstätte Seefeld der Zürcher Strassenbahn im Jahre 1923 : Neubau Schweizer. Volksbank im Jahr 1923

in den Estrichräumlichkeiten die elektrische Beleuchtung eingerichtet. Der Bauherr stellt sich meist auf den Standpunkt, dass das Licht in den vorgenannten Räumlichkeiten verhältnismässig selten benützt werde und dass schliesslich jeder Mieter ein Kerzenlicht, eine Petrollampe oder sogar eine elektrische Taschenlampe besitze. Dabei wird aber dem Umstande, dass das Herumhantieren mit Kerzenlicht namentlich im Estrich grösste Gefahren in sich birgt, viel zu wenig Beachtung geschenkt. Bei den heutigen Mietzinsen darf ein Mieter wohl mit Recht darauf Anspruch erheben, dass die sämtlichen ihm vermieteten Räume mit elektrischer Beleuchtung versehen sind. Da übrigens die Installationskosten im Verhältnis zur Bequemlichkeit und nament-

lich mit Rücksicht auf die Feuersicherheit keine oder nur eine unwesentliche Rolle spielen, ist es eine dringende Notwendigkeit, dass der Hausbesitzer dieser Frage mehr Aufmerksamkeit schenkt als bisher.

Die Produktion an künstlichem Benzin nach dem von der I. G. Farbenindustrie angewandten Bergius-Verfahren betrug im letzten Jahr 70000 t. Bis Ende 1929 soll die Produktionsmenge auf 200000 t gesteigert werden. Eine wichtige Neuerung, die das Verfahren ermöglicht, besteht in der Möglichkeit, bisher nicht verwendbare Bestandteile des Petroleums in Benzin umzuwandeln.

Keim ^{ische}
MINERALFARBEN

wetterfest und lichtecht
seit 50 Jahren anerkannt
bestes Material für far-
bige Fassaden. Man hüte
sich vor Nachahmungen.

CHR. SCHMIDT
Zürich 5 Hafnerstrasse 47

Spritzen und Polieren
v. Massenartikeln jeder Art nach der neuesten Farbspritztechnik
übernimmt mit aller Garantie und bei billigster Berechnung
OSKAR WÜTSCHERT, RUSSIKON : Tel. 13.14

SPERRHOLZPLATTEN
Zur Vermeidung des Nachtrocknens und Ris-
sigwerdens von Holzfüllungen in Türen, Tä-
fer, Decken etc. verwenden Sie nur prima
trockenverleimte Sperrholzplatten aus der
FABRIK VON AD. AESCHLIMANN IN MEILEN.

Muster und Preise zu Diensten.



Subox
Verbleiung

**Bester
Oberflächen-
Schutz**

SUBOX A.-G.
Langsfr. 187
Zürich 5.

Gesucht
BAUFÜHRER nach Winterthur
für Wohn- und Geschäftshaus-
bauten, der umfassende Erfahrung
besitzt und alle einschlägigen
Arbeiten selbständig erledigen
kann. Eintritt spätestens 1. Mai.

Kellermüller & Hofmann
Architekten B. S. A.
Winterthur-Zürich.

Gesucht **Gesucht**

BAUFÜHRER

zu baldigem Eintritt von grösserer Industrie-Firma in der
Zentralschweiz, welche während der nächsten 3 Jahre
Fabrikbauten ausführen lässt. Aussicht auf definitive An-
stellung als Liegenschaftsverwalter nach Vollendung der
Bauten.

Reflektiert wird nur auf eine absolut zuverlässige,
energische Persönlichkeit mit abgeschlossener, technischer
Bildung und praktischen Erfahrungen. — Gefl. schrift-
liche Offerten unter Chiffre K. 2282 Lz. an die
Publicitas, Luzern.

Gesucht
tüchtiger Bautechniker für
Bureau und Bauplatz; für dau-
ernde Stellung in grösserem Bau-
geschäft in Genf. Vorkenntnisse
der französischen Sprache not-
wendig. — Offerte mit Zeugnis-
kopie und Gehaltsansprüchen
unter Chiffre H. 2636 X. an
Publicitas, Genf.

Das schweizerische Patent
No. 123913 betreffend „Verfahren
zur Herstellung von Hefe“, ist
zu verkaufen oder in Lizenz zu
vergeben. Nähere Auskünfte er-
teilt Aktiebolaget Båsta, Kam-
markaregatan 62, Stockholm
(Schweden).

ARCHITEKT
E. T. H.; theoretisch und prak-
tisch gut geschult und reichlich
erfahren, vollkommen selbständig,
**sucht Sommerstelle
oder Heimarbeit in
Zürich.** - Angebote erbeten
unter Chiffre Z. G. 920 an
Rudolf Mosse, Zürich.

**Bauingenieur
gesucht**

spez. für Eisenbetonkonstruktionen,
in eine Bauunternehmung
nach Brasilien; durchaus gesunde
Gegend. Mehrjährige Praxis ver-
langt. Schriftliche Anmeldungen
mit Angabe bisheriger Tätigkeit,
Eintritt, Saläransprüche, mit Zeug-
niskopien, event. Referenzen an
Nägellstrasse 16, Zürich 7.

Infolge Umbauarbeiten sofort zu verkaufen:
**Ein gut erhaltener
Lasten- u. Personenaufzug
System Stigler.**

Sich melden beim Abwart, Pelikanstrasse 3, Zürich 1,
wo weitere Auskunft erteilt wird.

**Bautechniker -
Zeichner**
sucht Stelle auf Architekturbureau.
Eintritt Mitte April. Zeugnisse,
Referenzen etc. stehen zu Dien-
sten. — Offerten unter Chiffre
Z. C. 859 befördert
Rudolf Mosse, Zürich.

**KAPITALIEN
gesucht**

zur Errichtung u. Leitung eines
Golf-Hotels auf neuem Terrain
an der französischen Riviera.
Die Gesellschaft, Eigentümerin
des Terrain, verkauft oder ver-
mietet das nötige Grundstück. —
Auskünfte und Offerten an:
**British Motor Hire Co. Ltd.,
2, place Grimaldi Nice (A. M.).**

GESUCHT für die eidg. Munitionsfabrik Altdorf

INGENIEUR
oder
TECHNIKER

Erfordernisse: Abgeschlossene technische Bildung; mehr-
jährige Werkstatt- und Bureaupraxis; gründliche Kenntnisse
der modernen Fabrikationsmethoden; deutsch und franzö-
sisch; Offizier der schweizerischen Armee bevorzugt.

Anmeldungen mit Lebenslauf, Zeugnisabschriften, Photo,
Referenzen, Gehaltsansprüchen und Angabe des frühesten
Eintrittstermines sind zu richten bis 31. März 1929 an die
Direktion der eidg. Munitionsfabrik Altdorf.

Gesucht
Serioser, tüchtiger, geschäftsge-
wandter und sprachkundiger

INGENIEUR
mit Praxis und guten Verbind-
ungen zu Finanzkreisen als
Mitarbeiter und Teilhaber
bei der Gründung und dem Auf-
bau einer grosszügigen schwei-
zerischen technischen Gesellschaft
mit Ausdehnung der Tätigkeit auf
das Ausland und Uebersee. In-
teressante Vertrauensposition. —
Offerten mit Angaben über Stu-
dien und Praxis und Höhe einer
Beteiligung und Referenzen unter
Chiffre Z. M. 925 an
Rudolf Mosse, Zürich.

Alpines Schwimm- und Sonnenbad Engelberg A.-G.

Für die Uebernahme der nachstehend verzeichneten Arbeiten wird freie Konkurrenz eröffnet:

- | | |
|--|---------------------------------------|
| Erd-, Maurer- und Eisenbetonarbeiten. | Pumpenlieferungen. |
| Kanalisations- und Drainagearbeiten. | Wasserinstallationen. |
| Röhren- und Armaturenlieferungen. | Sanitäre Anlagen. |
| | Heizanlagen. |
| | Schreiner- und Glaserarbeiten. |
| | Malerarbeiten. |

Dienstag, den 26. März ist ein Vertreter der Bauleitung von 14.00 bis 16.00 Uhr auf dem Bauplatz anwesend.

Die Pläne und Bedingungen liegen auf dem Bureau der Bauleitung in Luzern und Freiburg, wo von Montag, den 25. März an, auch die Eingabeformulare bezogen werden können. Die Offerten müssen bis Montag, den 1. April, morgens 9.00 Uhr Herrn Omlin zugestellt werden.

Im Auftrag:

R. Omlin, Architektur und Baubureau, Paulusplatz, Luzern.
B. Hefti, Ingenieur, Schönberg 9, Freiburg, Schweiz

Wir suchen für die Leitung der technischen Bureaux und Acquisition unserer Kesselschmiedabteilung erfahrenen

OBERINGENIEUR

und Stellvertreter der technischen Direktion

mit gründlichen Kenntnissen des Behälter- und Apparatebaues und mit Erfahrungen in der Konstruktion von Druckrohrleitungen. — Herren schweizerischer Nationalität, mit abgeschlossenem technischen Bildungsgange belieben ihre Offerten zu richten an die

Direktion der Buss A.-G., Basel.

Gesucht Nähe Zürich. Junger

Bauzeichner

für Bureau und Bau. — Offerten unter Chiffre Z. K. 847 befördert Rudolf Mosse, Zürich.

Gesucht nach Glarus:

ARCHITEKT

oder Bautechniker, künstlerisch befähigt. — Offerten unter Chiffre Z. J. 846 befördert Rudolf Mosse, Zürich.

Makulatur -Papier

liefern ab Lager

A.-G.
Jucker-Wegmann
Zürich - Tel.: S. 46.74



Zeichnungs- u. Vermessungsbureau

sucht in Verbindung zu treten mit Ingenieur-Bureaux, zwecks Uebernahme von Projekt- und Vermessungsarbeiten. Gewissenhafte und prompte Ausführung unter bescheidenen Preisen. — Nähere Auskunft wird vermittelt unter Chiffre Z. R. 910 durch Rudolf Mosse, Zürich.

DIPL. ARCHITEKT E.T.H.

Schweizer, reiche Praxis, beste Referenzen und Beziehungen, seit Jahren im Auslande selbständig, **übernimmt bestehendes Architekturbureau in der Schweiz oder verassoziert sich.** Offerten unter Chiffre P. F. U. 201 befördert Rudolf Mosse, 44 bis rue Pasquier, Paris.

Gesucht nach Mülhausen (Elsass)

Architekt od. Bautechniker

zur Bearbeitung von Hotelbauten. Verlangt wird Beherrschung der französischen Sprache, Selbständigkeit in Entwurf und Detail. Eintritt sofort. — Offerten mit Gehaltsansprüchen sind zu richten an

GANTNER & OBERGFELL, Architekten, BADEN, Schweiz.
Zürcher Architekturbureau sucht

dipl. Architekt, I. Kraft

für Chef-Konstrukteur. — Offerten unter Chiffre Z. S. 930 befördert Rudolf Mosse, Zürich.



weil dünnflüssig und dennoch voll deckend ist die

Pelikan Tusche

Achten Sie beim Einkauf auf den Namen Pelikan und die Firma GÜNTHER WAGNER HANNOVER UND WIEN

Société importante de construction et d'exploitation cherche Ingénieur

civil diplômé, d'une quarantaine d'années, connaissant à fond le français et l'allemand, ayant grande expérience en matière de génie civil, capable d'apprécier aussi le côté économique des problèmes techniques et ayant déjà une certaine routine des affaires et de l'établissement des contrats. — Envoyer offres avec copies de certificats sous chiffres O. F. 5563 A à Orell Füssli-Annonces à Bâle 1.

Junger Architekt

(Technikum Biel), sucht Stelle per 1. April 1929 in Baugeschäft oder Architekturbureau. Offerten unter Chiffre Z. R. 834 befördert Rudolf Mosse, Zürich.

Architekt

(Künstler und Konstrukteur) wünscht Heimarbeit. — Gefl. Angebote unter O. F. 585 Z. an Orell Füssli-Annoncen, Zürich Zürcherhof.

GESUCHT Bauzeichner

mit grösserer Praxis zum sofortigen Eintritt oder auf 1. Mai in Eisenbetonbau auf dem Platze Zürich. — Offerten unter Chiffre Z. J. 903 befördert Rudolf Mosse, Zürich.

Brückenbau

Zu vermieten oder zu verkaufen:

Kabelkran

moderne Konstruktion, sofort lieferbar. Anfragen u. Chiffre Z. E. 323 an Rudolf Mosse, Zürich.

Schweiz. Sprengstoff A.-G. Cheddite u. Dynamit

Telephon Nr. 1.82

Bureau: LIESTAL

Telegr.-Adr.: Cheddite Liestal

Fabriken in Isleten (Kanton Uri) und Liestal

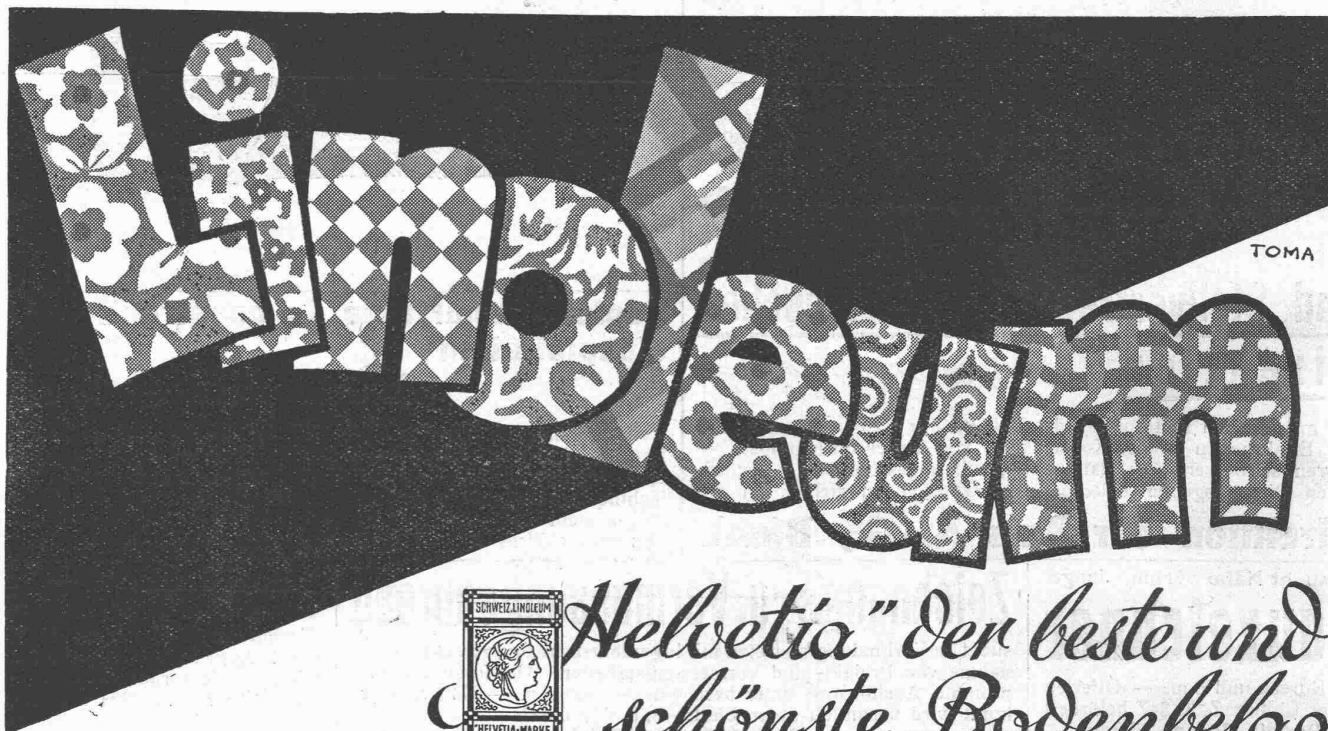
liefert zu günstigen Bedingungen

Gelatine Telsit stärkster Sicherheitsprengstoff

Cheddite und Gelatine Cheddite geeignetste Sicherheitsprengstoffe für Steinbrüche

Dynamite und Sprenggelatine

sowie prima kupferne Sprengkapseln, Zündschnüre und Kapselzangen.



Helvetia" der beste und schönste Bodenbelag

Linoleum A.-G. Giubiasco (Schweiz)

A.-G. CONRAD ZSCHOKKE, DÖTTINGEN (Aargau)

EISENBAU: Brücken, Hoch- und Industriebauten, Stauwehre, Maste, Konstruktionen für Bauinstallationen, Krane, Kessel- und Blecharbeiten, Druckrohre, Treppen, Fenster etc.

Spezialitäten: Verzinkung (Metallisierung mit Zink, Blei, Aluminium, Kupfer etc.) nach dem M. U. Schoop'schen Verfahren. (Behälter für chemische Zwecke) — Personen- und Materialschleusen für Druckluftgründungen. — Wellblechbaracken für jeden Zweck (Baubaracken, Garagen etc.)

INGENIEURBUREAU.