

Zeitschrift: Schweizerische Bauzeitung
Herausgeber: Verlags-AG der akademischen technischen Vereine
Band: 93/94 (1929)
Heft: 2

Werbung

Nutzungsbedingungen

Die ETH-Bibliothek ist die Anbieterin der digitalisierten Zeitschriften. Sie besitzt keine Urheberrechte an den Zeitschriften und ist nicht verantwortlich für deren Inhalte. Die Rechte liegen in der Regel bei den Herausgebern beziehungsweise den externen Rechteinhabern. [Siehe Rechtliche Hinweise.](#)

Conditions d'utilisation

L'ETH Library est le fournisseur des revues numérisées. Elle ne détient aucun droit d'auteur sur les revues et n'est pas responsable de leur contenu. En règle générale, les droits sont détenus par les éditeurs ou les détenteurs de droits externes. [Voir Informations légales.](#)

Terms of use

The ETH Library is the provider of the digitised journals. It does not own any copyrights to the journals and is not responsible for their content. The rights usually lie with the publishers or the external rights holders. [See Legal notice.](#)

Download PDF: 26.11.2024

ETH-Bibliothek Zürich, E-Periodica, <https://www.e-periodica.ch>

SCHWEIZERISCHE BAUZEITUNG

WOCHENSCHRIFT FÜR ARCHITEKTUR / INGENIEURWESEN / MASCHINENTECHNIK
 REVUE POLYTECHNIQUE SUISSE

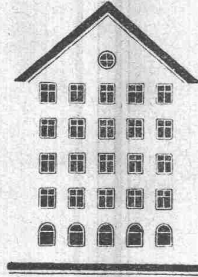
OFFIZIELLES ORGAN DES SCHWEIZER INGENIEUR- UND ARCHITEKTEN-VEREINS
 UND DER GESELLSCHAFT EHEMAL. STUDIERENDER DER EIDG. TECHN. HOCHSCHULE
 GEGRÜNDET 1883 VON ING. A. WALDNER / HERAUSGEGEBEN VON ING. C. JEGHER

Vereins-Mitglieder, beim Verlag, Schweiz 32 Fr.,
 Ausland 40 Fr. jährl.; Nicht-Mitglieder 40 bzw.
 50 Fr., postamtl. 30 Cts. mehr. / Einzel-Nr. 1 Fr.

VERLAG CARL JEGHER, ZÜRICH
 Dianastrasse Nr. 5 / In Kommission
 bei Rascher & Cie., Zürich u. Leipzig

Inserate durch RUDOLF MOSSE, Zürich, die
 viergespaltene Colonelzeile 50, Titelseite 80 Cts.,
 Anzeigen ausl. Ursprungs 60 Cts., Titelseite 1 Fr.

Fenster



Kiefer-Zürich

OTIS-AUFZÜGE

Mit Microsteuerung — Unbegrenzte Hubhöhen — Höchste Geschwindigkeiten

Telephon: Selnau 21.66 OTIS-AUFZUGSWERKE, FABRIK ZÜRICH Birmensdorferstraße 273

Unfall-

Lebens-

Versicherungen

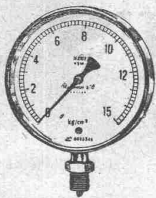
aller Art schliessen Sie vorteilhaft ab bei

„WINTERTHUR“

Schweiz. Unfall-Versicherungs-Gesellschaft

in Winterthur

Lebensversicherungs-Gesellschaft



Manometer A.-G., Zürich, Armaturen-Fabrik

(vormals Schäffer & Budenberg, Filiale Seebach, ständige Fabrikation seit 1893)

Manometer, Thermometer, Dynamometer

mit und ohne Registrierung, für jeden Zweck, bewährteste Konstruktionen, genau und zuverlässig.

Dampfventile, Hähne aller Art, Wasserstände, Schutzgläser,

Pumpen, Injektoren, Elevatoren, Kondensstöpfe u. s. w.



Schindler-Aufzüge

wirtschaftlich, betriebsicher, geräuschlos,

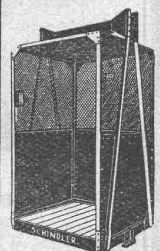
ausserordentlich preiswert

Schindler & Cie

Aufzügefabrik

Luzern

GEGRÜNDET 1874



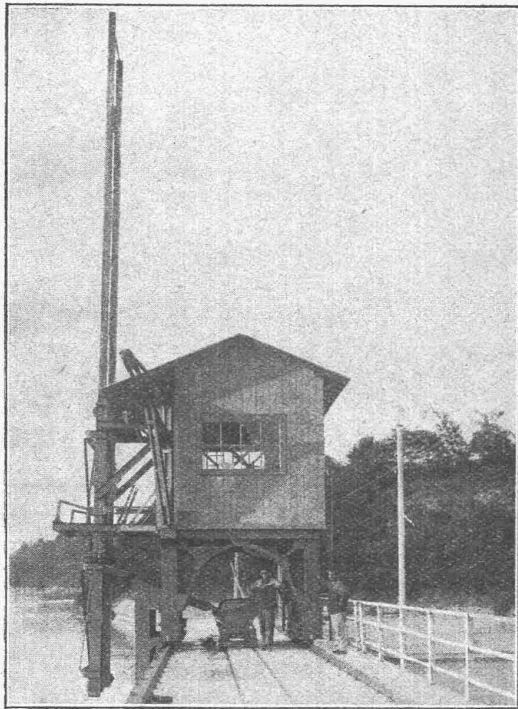


Ventilatoren

jeder Art, für alle Leistungen und Bedürfnisse, ferner komplette, nezeitliche lufttechnische Anlagen, erstellt seit über 30 Jahren die

Ventilator A.-G., Stäfa-Zürich

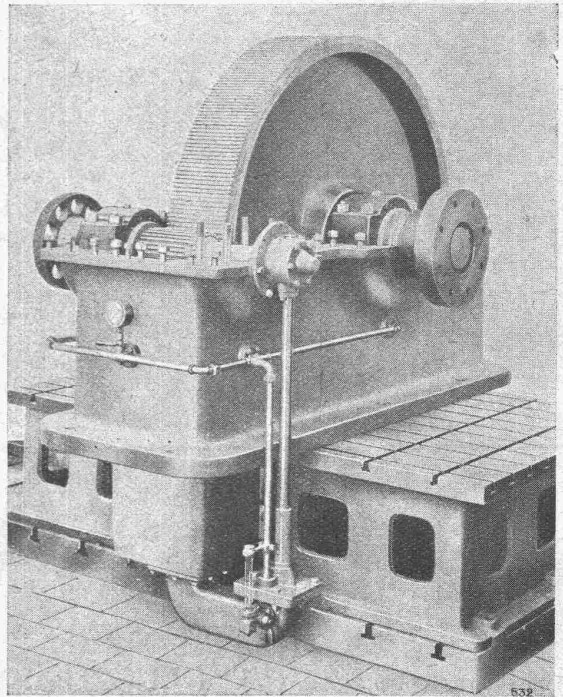
Ausschliessliche Spezialfabrik



In- und Aus-landspatente **MASCHINENFABRIK** Gegründet 18:0
JONNERET & FILS AINÉ, GENÈVE

Spezialität: Rechen-Reinigungsmaschinen f. Jede Tiefe u. Rechenneigung. Projekte und Kostenanschläge kostenlos.

Maag-Zahnräder A.-G. Zürich



Touren-Erhöungsgetriebe
 220 PS, 55/600 T. p. M.

Komplette Reduktions- und Tourenerhöungsgetriebe
 Zahnradpumpen
 Zahnräder für alle Verwendungszwecke



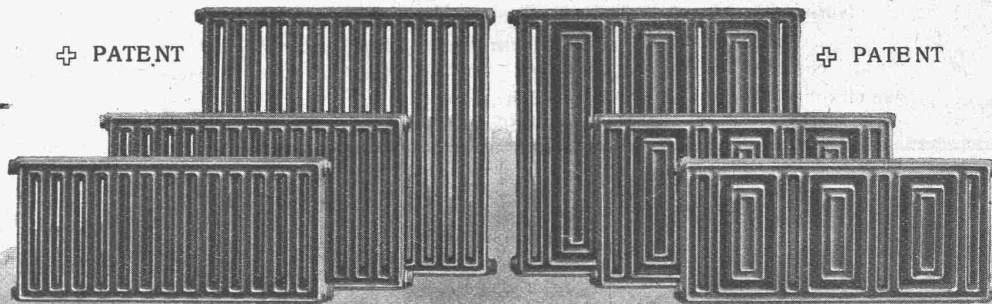
GESELLSCHAFT DER LUDW. VON ROLL'SCHEN EISENWERKE

FILIALE: **EISENWERK CLUS** KT. SOLOTHURN



RADIATOR COLUMBUS

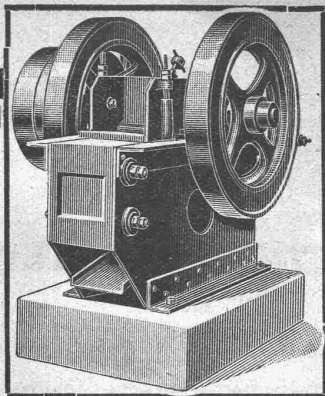
⊕ PATENT



⊕ PATENT

Radiator für freie Aufstellung. Wirksam, sauber und zweckmässig. Strahlung nach vorn. Luftwärmende Rückseite.

Zu beziehen durch die Installationsfirmen.



Grössere Leistung! Schöneres Brechgut!

mit dem

STEINBRECHER „CLUS“

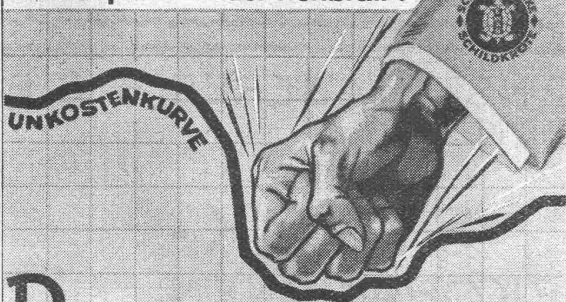
Er ist führend in Qualität und Ausführung. Dessen Patentbrechbacken mit Feinzahnung gestatten die Herstellung eines sehr grossen Prozentsatzes an Feinmaterial. In vielen Fällen ersetzt er das Sandwalzwerk.

Maschinen für jede Leistung. - Fahrbar und stationär.

Prospekte, Offerten und Referenzen durch:

ROBERT AEBI & CIE., A.-G., ZÜRICH
INGENIEURBUREAU MASCHINENFABRIK

Verlustquellen in der Werkstatt!

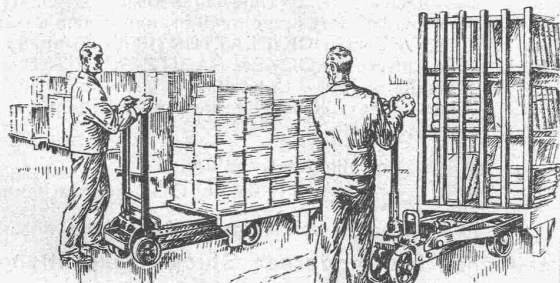


Runter

mit der **Transport-UNKOSTENKURVE**

durch den **Hubwagen „Schildkröte“**

die führende Marke



ERNST WAGNER - APPARATEBAU - REUTLINGEN (WÜRTT.)
Generalvertreter für die Schweiz
BACHOFEN & Co., USTER (Schweiz) - Tel.: No. 36

SAURER

Lastwagen, Omnibusse, Cars alpins

Vor Ankauf eines Lastautomobiles

für irgendwelche Waren- oder Personentransporte

**verlangen Sie unsere Ratschläge und Offerten
befragen Sie unsere Referenzen und
besuchen Sie unsere Werke in Arbon**

um sich von unseren Fabrikationsmethoden und den Vorzügen unserer Wagenkonstruktionen zu überzeugen.

Aktiengesellschaft ADOLPH SAURER, ARBON (Schweiz)

Hartschotter

Teerbitumen-Makadam

Kies, Sand, Steinmehl

Kalkkies und Sand

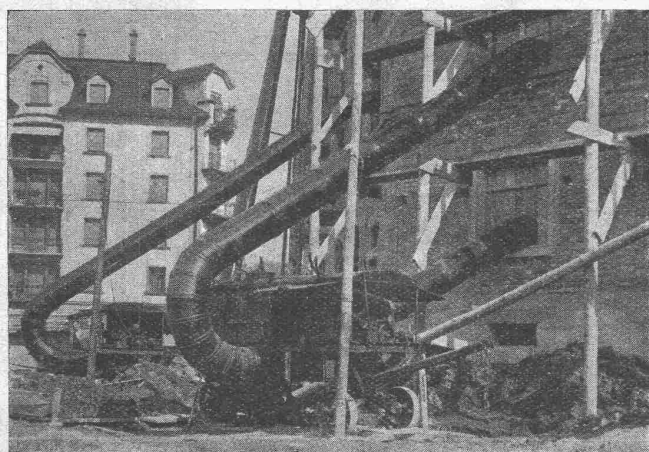
Künstliche Pflastersteine „Salva“

liefern

ALTMANN & CO., WEESEN

Produktion 1928: 35 000 Tonnen

Telephon: 17



Bau-Austrocknung Roth & Kippe

Zürich 3

(Uetlibergstr. 175)

Telephon Uto 23,54

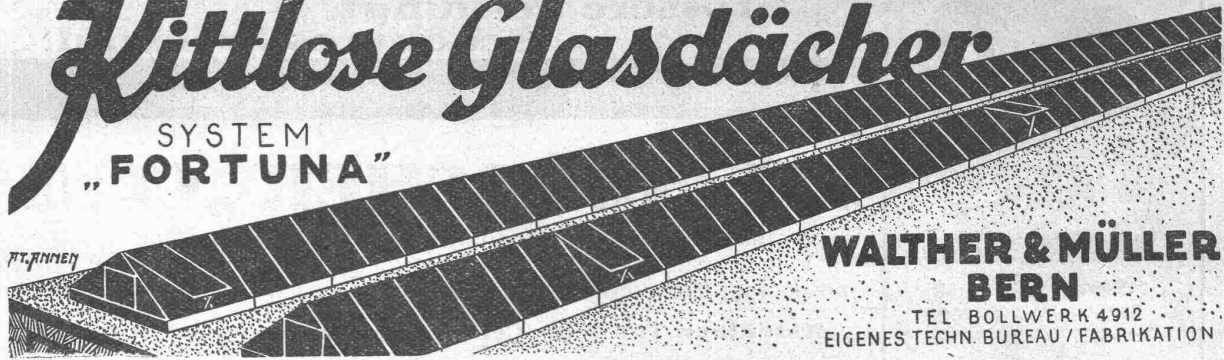
Modernes Druckluft-Verfahren

Koks-, Ventilier- und
Spar-Bauöfen

Kittlose Glasdächer

SYSTEM
"FORTUNA"

PT. FINNEN



WALTHER & MÜLLER
BERN
TEL. BOLLWERK 4912
EIGENES TECHN. BUREAU / FABRIKATION

PANZER ROLLADEN
FEUER & EINBRUCHSICHER



INVULNERABILE
EREDI FU DOMENICO FRANZI
LUGANO

WETTBEWERB

zur Erlangung von Entwürfen für ein

Kant. Thurg. Kinderheim in Romanshorn.

Der Thurgautsche Frauenverein z. H. d. S. eröffnet zur Erlangung von Entwürfen für ein Kinderheim einen allgemeinen Wettbewerb unter den im Kanton Thurgau verbürgerten oder niedergelassenen selbständigen Architekten.

Eingabetermin spätestens **28. Februar 1929.** Lageplan und Programm, gemäss Normen des S. I. A., können bezogen werden bei dem Präsidenten der Baukommission, Herrn a. Sem.-Direktor **E. Schuster in Kreuzlingen.**

Romanshorn, den 8. Januar 1929.

Die Baukommission.

Gutachten Ausarbeitung Beratung
von Programmen und Entwürfen für
SANITÄRE ANLAGEN
durch neutralen Sachverständigen
H. FOSTER, Akereststr. 14, WINTERTHUR
Telephon 23.44

ERNST HABERER & CIE.
BERN

empfehlen ihre hervorragenden

STUCK- DEKORATIONEN

(Spezialfabrikat „STUCCOLIN“)

Aufträge direkt nach unseren Katalogen, sowie Arbeiten nach besonderen Entwürfen und Plänen werden prompt ausgeführt. Spezielle Zusammenstellungen aus unseren Katalog-Motiven für Decken, Wände etc. jeder Art und Grösse werden nach erhaltenen Unterlagen kostenlos gemacht. Besonders bewährt und eingeführt haben sich unsere **TROCKENSTUCK-PLATTEN** (10 bis 20 mm dick) und unsere **TROCKEN-RABITZ-ARBEITEN** als Verschalungen - Unterzüge - Ventilationskanäle und -Gitter - Kasettendecken mit oder ohne Plafondgrund etc.

Vorteilhafte Konditionen

KATALOGE zur Verfügung

Verlangen Sie Zeichnungen und Vorschläge unserer **neuezeitlichen und modernen Stuck-Dekorationen**

Wehrli-Verlag empfiehlt sich für
Photographische Kunst- und Verlagsanstalt Photogr. Aufnahmen von Gebäuden, Maschinen etc.
Kilchberg - Zürich Vergrößerung u. Verkleinerung von Plänen, Landkarten etc. auf jedes gewünschte Format.
Preisliste steht zu Diensten.

OEL

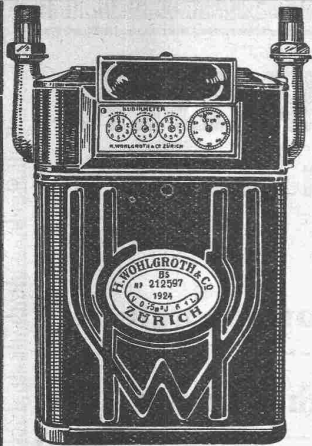
als Heizmittel ist

PRAKTISCH SAUBER OEKONOMISCH

Jede Auskunft erhalten Sie unverbindlich durch die techn. Abteilung

der

LUMINA A. G., Sihlporte, ZÜRICH



Pat. Gasmesser MODELL W 4.

H. Wohlgroth & Co., Zürich

GASMESSER

FÜR JEDEN BEDARF UND JEDE LEISTUNG - KONTROLL- u. EXPERIMENTIER- APPARATE FÜR DIE GASINDUSTRIE
EIGENE PATENTE

DEZEMBER 1878 | 50 JAHRE FABRIKATION | DEZEMBER 1928

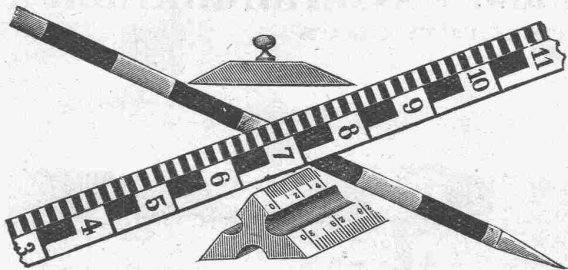
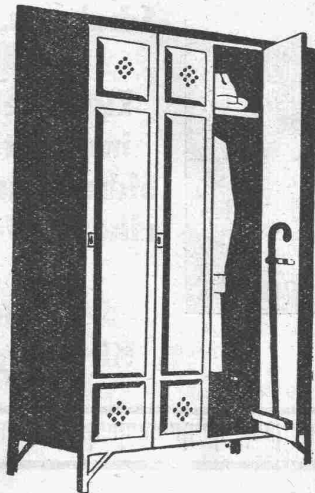
Erste schweizer. Gasmesserfabrik

Kleider-Schränke

für Verwaltungen
Schulen u. Fabriken

Kempff & Co Herisau

Telephon Nr 167



Masstabfabrik

SIEGRIST & Co., A.-G.

Stein a. Rh.

Spezialfabrik für Messgeräte — Gegründet 1876
Verlangen Sie Katalog M 1928

Spezial-Fabrikation von

Diagramm - Papieren

in Rollen und Streifen für Registrier-Instrumente. Rollen-Vorrat für Instrumente TRÜB, TÄUBER & CIE., SIEMENS & HALSKE und HARTMANN & BRAUN.

LITHOGRAPHIE UND DRUCKEREI

Gebr. Willenegger, Zürich 7

Minervastrasse 126 - Telephon: Hottingen 40.19

Naturasphalt von Travers

Schweizer-Produkt

Anerkannt bester Asphalt
für jede Art
Asphaltbelag.

E. R. Zetter & Co.
in Solothurn.

Gegründet 1843



Fabrik-Marke

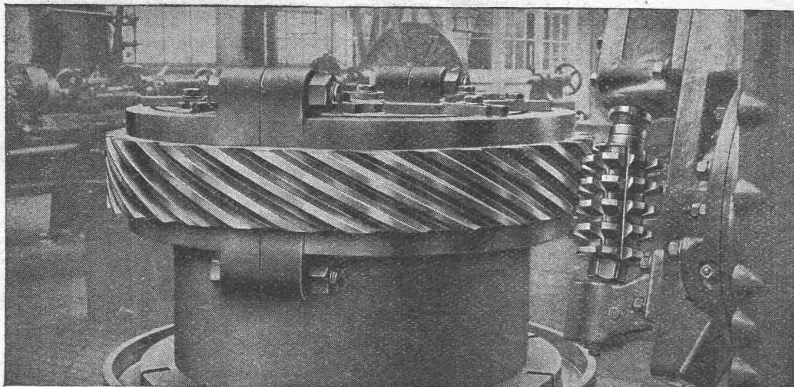
ASPHALTKOCHKESSEL



Asphaltdarren

Dachdeckeröfen

**KESSELSCHMIEDE
RICHTERSWIL**



ZAHNRÄDER- FABRIK

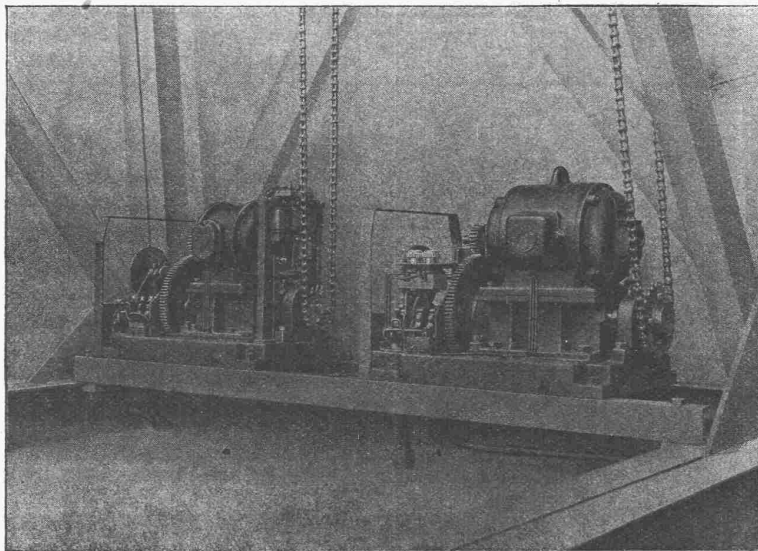
Sauter, Bachmann & Cie., Netstal

**Zahnräder für jeden
Verwendungszweck.**

Grosses Steuerrad für Schiffs - Dieselmotor.

CARL MAIER & CIE., SCHAFFHAUSEN

Fabrik elektrischer Apparate und Schaltanlagen



Antriebsorgane für elektrische Kirchenglockenantriebe.
(Schutzhauben abgenommen.)

Starkstromapparate

Motorschaltkasten

**Gusseiserngekapselte
Schalt- u. Verteilanlagen**

**Eiserngekapselte Licht-
installationskasten als
Sicherungsstafeln für Fab-
riken, Werkstätten usw.**

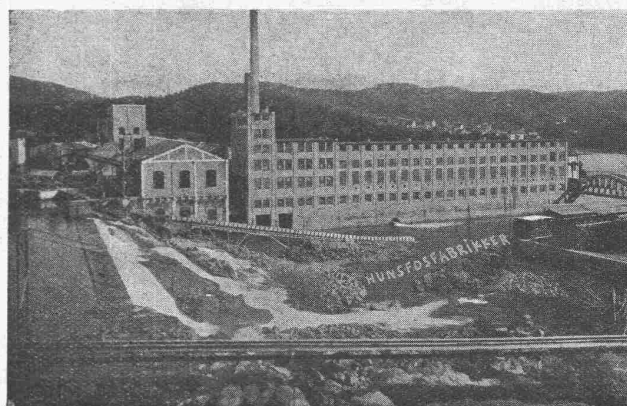
**Elektrische
Kirchenglockenantriebe**

Die **schwersten Wassereinbrüche und Wasserinfiltrationen**
werden während des **Wasserdruckes**

unter
Garantie
gedichtet

mit

„SIKA“



Papierfabrik „Hunstos Fabrikker“ Kristiansand,
wo Keller und Maschinenräume tief unter Wasser liegend mit
„SIKA“ abgedichtet wurden.

Seit 15 Jahren bewährt.

KASP. WINKLER & CIE.

CHEMISCH-BAUTECHNISCHE PRODUKTE

TELEPHON: **ALTSTETTEN-ZÜRICH** TELEGRAMME:
UTO Nr. 50.04 **„SIKA“ ZÜRICH**