

**Zeitschrift:** Schweizerische Bauzeitung  
**Herausgeber:** Verlags-AG der akademischen technischen Vereine  
**Band:** 93/94 (1929)  
**Heft:** 13

## **Werbung**

### **Nutzungsbedingungen**

Die ETH-Bibliothek ist die Anbieterin der digitalisierten Zeitschriften. Sie besitzt keine Urheberrechte an den Zeitschriften und ist nicht verantwortlich für deren Inhalte. Die Rechte liegen in der Regel bei den Herausgebern beziehungsweise den externen Rechteinhabern. [Siehe Rechtliche Hinweise.](#)

### **Conditions d'utilisation**

L'ETH Library est le fournisseur des revues numérisées. Elle ne détient aucun droit d'auteur sur les revues et n'est pas responsable de leur contenu. En règle générale, les droits sont détenus par les éditeurs ou les détenteurs de droits externes. [Voir Informations légales.](#)

### **Terms of use**

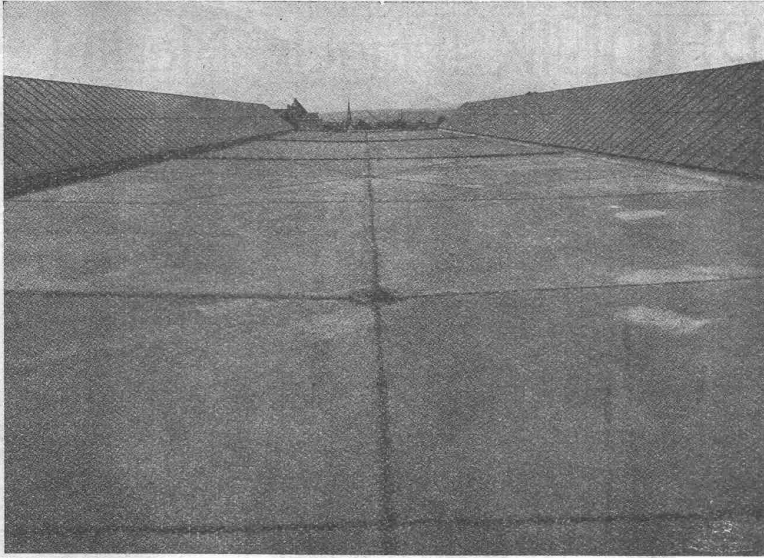
The ETH Library is the provider of the digitised journals. It does not own any copyrights to the journals and is not responsible for their content. The rights usually lie with the publishers or the external rights holders. [See Legal notice.](#)

**Download PDF:** 26.11.2024

**ETH-Bibliothek Zürich, E-Periodica, <https://www.e-periodica.ch>**

# Asphalt-Emulsion A.-G., Zürich

## Unternehmung für Asphaltarbeiten



**Tramdepot Irohelstrasse.**

Bauführung: Städtische Strassenbahn, Zürich.  
Unternehmung: Th. Bertschinger, A.-G., Zürich.

Bedachung mit „MAMMUT“, 3500 m<sup>2</sup>, ausgeführt durch die

**Asphalt-Emulsion A.-G.**

**FABRIK UND BUREAUX IN  
SCHLIEREN BEI ZÜRICH  
(GÜTERSTRASSE)**

**Telephon: SCHLIEREN 87**

Wasserdichte Asphaltbeläge, Iso-  
lieranstriche, Mörtelzusätze.

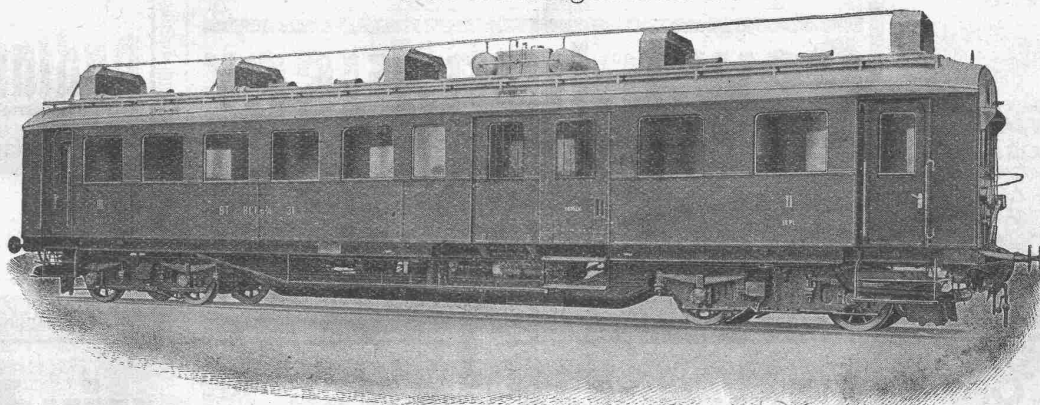
Fundamentisolierungen gegen  
Feuchtigkeit und Grundwasser  
Terrassen und Dachbeläge  
Säurefeste Asphaltbeläge  
Brückenisolierungen

**SPEZIALITÄT :  
„MAMMUT“-Beläge**

## Schweizerische Lokomotiv- und Maschinenfabrik WINTERTHUR

### Eisenbahn-Triebwagen

mit Verbrennungsmotoren



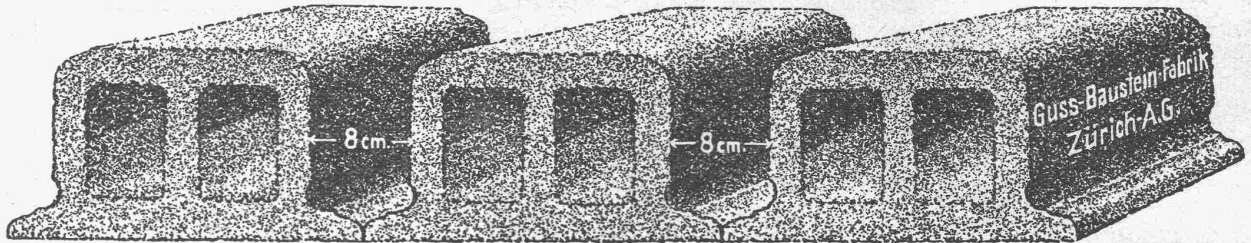
Benzin-Triebwagen der Bodensee—Toggenburg-Bahn  
Motorleistung 200 PS, Fassungsvermögen 66 Sitzplätze und Gepäckraum. Leergewicht des Wagens ca. 36 t.

**Die Kraftübertragung erfolgt mit dem patentierten  
Oelschalgetriebe, System S. L. M.**

**Neuer Rangierbahnhof auf dem Muttenzerfeld.** Dieser Tage sind die Arbeiten für die Erstellung einer zweigeleisigen Eisenbahnbrücke über die Birs, sowie die Erstellung der Widerlager weiterer Brücken an die Firma Schafir & Mugglin, Ingenieure, Bauunternehmung in Liestal, vergeben worden. Die ersterwähnte Brücke wird das Birsbett, unmittelbar oberhalb der bereits bestehenden Brücken, mit drei schiefen, leicht armierten Betongewölben von 25 m Lichtweite überspannen. Mit den daran anschliessenden noch auszuführenden Dammschüttungen und Objekten wird sie die Verbindung zwischen Wolf-Bahnhof und Rangierbahnhof Muttenz herstellen.

**Beleuchtete Hausnummern.** Vor einiger Zeit wurde in der Tagespresse berichtet, dass in den nordischen Staaten und in Deutschland beleuchtete Hausnummer-Schilder eingeführt werden, wobei dies gewissermassen als eine Neuerung dargestellt wird. Demgegenüber sei bemerkt, dass beleuchtete Hausnummern in der Form der bei uns üblichen blauen Schilder mit weissen Zahlen schon seit langer Zeit in osteuropäischen Städten im Gebrauch sind. Ferner kann man in der «S. B. Z.», Band 3, S. 84 (5. April 1884) folgendes lesen: «In Paris werden die gewöhnlichen Hausnummern durch in der Nacht leuchtende Kugeln, auf denen die Zahlen in schwarzer Farbe aufgetragen sind, ersetzt.» Also: Alles schon dagewesen!

## Deckensteine PHÖNIX (Eingetr. Marke)



Bedachungen  
Aeusserer Wandverkleidungen  
Innenbau  
Installations- und Druckrohre  
Autogaragen  
Diana-Unterdachplatten und  
Unterlagstreifen für Ziegeldächer

ANMEN

# Glasdach

kittlos, mit Bleibanden

Ausführung auf Holz,  
Eisen und Beton  
Einfache Montage  
Umdecken gekitteter  
Glasdächer

**Jakob Scherrer, Zürich**  
Bleirohr- u. Bleiprofilfabrik  
Bureau: Bleicherweg 26, Teleph. 21. 23. 21

**Bosshardt & Allenspach**  
Telegramme: Boalsengo  
Telephon: St. Gallen 1045, Gossau 99

St. Gallen & Gossau

Stereophotogrammetrische  
Vermessungen  
vom Flugzeug und von der Erde aus.  
Reliefierung von Karten  
und Plänen  
nach dem Wenschow-Verfahren.

PROJEKTE BERECHNUNGEN

**EISEN  
KONSTRUKTION**  
KITTLOSE  
GLASBEDACHUNGEN  
BAU- & KUNST-  
SCHLOSSERARBEITEN  
GEBR. TUCHSCHMID  
FRAUENFELD

## Gewächshäuser

erstellen seit 70 Jahren  
als Spezialität

**VOHLAND & BAR A.-G. in BASEL**

Telephon: Safran 33.43

## Heizkessel

für  
Warmwasser-  
und  
Dampfheizungen  
in diversen bewährten  
Modellen

## Radiatoren

Erstklassige  
Ausführung.

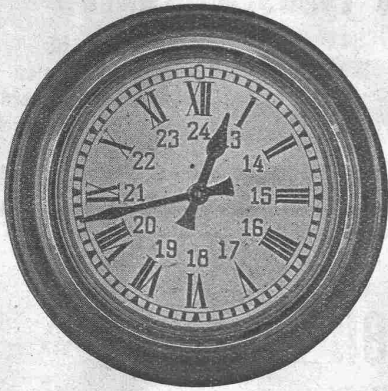
**Zent A. Bern**



## Hochwertige Isolier-Massivdecke

für moderne Flachdächer „BERRA-TONEISENDECKE“ Schw. Patent No. 94636

**GEBR. GESSERT, Patentinhaber, WIL (St. Gallen)**



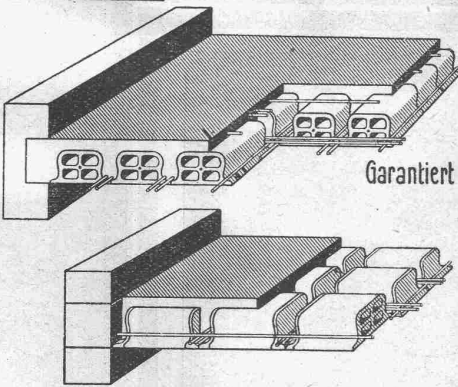
# HORLOGES ÉLECTRIQUES

## FAVAG

FABRIQUE D'APPAREILS ÉLECTRIQUES  
SOCIÉTÉ ANONYME

NEUCHÂTEL

## Deckenkonstruktion Laupersteine



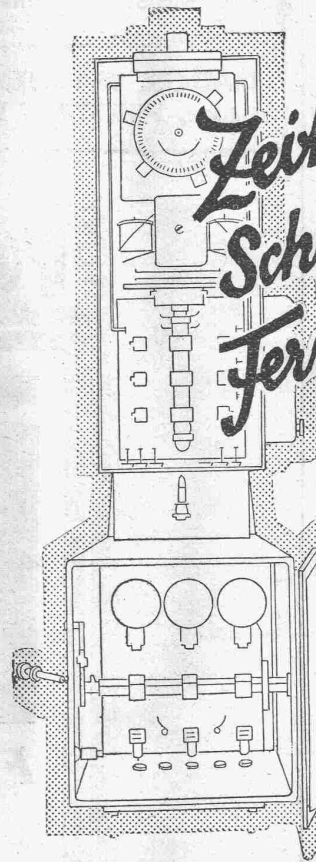
Garantiert salpeterfrei!

33×33×10 cm  
33×33×14 "  
33×33×18 "  
33×33×22 "

Verkaufsbureau:

**BAUMATERIAL A.G.**  
**BIEL**

Centralstrasse 89a Tel. 1082 & 1062



*Zeitschalter  
Schaltuhren  
Fernschalter  
System Sauter*

sind von universeller Verwendbarkeit, weil für Gleich- und Wechselstrom verwendbar und unabhängig von der Periodenzahl.

**Fr. Sauter & Co.**  
**Basel**

Verlangen Sie unsere Kataloge

# OEL

als Heizmittel ist

**PRAKTISCH SAUBER OEKONOMISCH**

Jede Auskunft erhalten Sie unverbindlich durch die techn. Abteilung

der

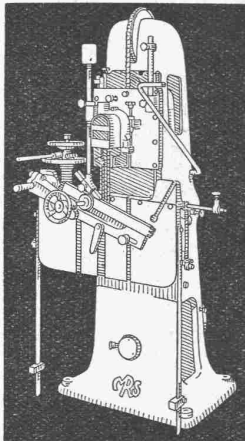
**LUMINA A.G., Sihlporte, ZÜRICH**



**GUT & Co**  
Treibriemenfabrik  
**ZÜRICH**  
Gegründet 1866

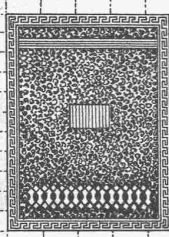
Leder-Riemen  
Gummi-u. Balata-Riemen

**Hochleistungs-  
Holzbearbeitungs-  
MASCHINEN.**



für alle Industrien  
**RAUSCHENBACH**  
Schaffhausen  


**Jul. Hädrich**  
Eisenkonstruktionen  
**Zürich** Werdgutg. 13  
Telephon S. 2550



Spezialfabrik für  
**Briefkasten Anlagen**  
Kataloge zu Diensten

**Gusseiserne Muffen- und Flanschenröhren  
sowie Formstücke**

Schweizer  
Normalen  
—  
Lager  
in Winterthur



für  
normalen  
und höhern  
Betriebedruck  
—  
Telephon Nr. 496

**Kägi & Co., Winterthur**

Neues Befestigungssystem für

**Eternitwellbedachungen**

Schweizerisches Patent No. 119648

Unabhängigkeit der Bedachung in Bezug auf die Dachkonstruktion. — Absolute Dichtigkeit der Befestigungsstellen. Grosse Sturmsicherheit. — Leichte Plattenmontage.  
*Suche Lizenzabnehmer für die Schweiz.*



**MARCEL WAGNER, 63 rue de la Republique, PFASTATT bei Mülhausen (Elsass).**

# Fredenhagen



## FÖRDERBÄNDER

ermöglichen grösste Lohnersparnis und Leistungssteigerung im Baugewerbe.

PEZIALAUSFÜHRUNG für Kies, Betongemisch, Säcke etc.

Referenzen aus der Baubranche.  
Kataloge etc. auf Wunsch.

**Wilhelm Fredenhagen  
Offenbach am Main**

**Euböolith-Böden**

garantiert bestbewährter fugenloser Bodenbelag für Tel.: Fabriken, Schulen, Krankenhäuser und Bureaux. **3.35**  
Euböolithwerke A.-G., Olten

# Reifler & Madliger

INGENIEURE  
vormals A. Henry

## Biel

Tiefbau-Unternehmung

Foundationen, Wasserbau, Bahnbau und Industriegeleise, Betonarbeiten.

## Tiefbau: Strassenbau:

Teermacadam, Teerungen und Bitumenbeläge  
mittels Oberflächenbehandlung, Tränk- und Mischverfahren.  
Asphaltarbeiten, Pflästerungen, Walzarbeiten.

Fahrbare Kompressoren und Steinbrecheranlagen

**CERESIT**  
macht nasse Keller u. Wohnungen staubtrocken

**CERESITOL**  
nicht sichtbarer Aussenanstrich gegen Schlagregen!

WUNNERSCHE BITUMENWERKE S.M. UNNA

Verkaufsbureau und Lager:  
**GEORGES SIGG, SCHAFFHAUSEN**  
Telephon 14 15

# Rauch's REFORM-Rabitz

bürgt für soliden, dauerhaften Verputz an

Fassaden, Zwischendecken- und Wänden, Gewölben, Säulen, Untersichten, Ummantelungen

Normalrollen 10 × 1 m à 18 kg.

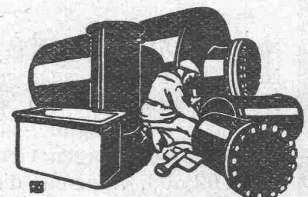
Streifen, 10 m × 15, 20, 25, 33, 40, 50 cm breit.

## Reform-Rabitzwerk Bützberg (Bern).

HOTEL  
**Habis-Royal**  
Bahnhofplatz  
ZÜRICH  
Restaurant  
Sitzungszimmer

## Gesucht tüchtiger, jüngerer Bautechniker-Architekt

erfahrener, gewandter Zeichner, von Architekturbureau in der Zentralschweiz. Perfekte Beherrschung der deutschen und französischen Sprache in Wort und Schrift Bedingung. Eintritt per Anfang April wenn immer möglich. — Bewerber wollen ihre Anmeldung mit Beigabe von Zeugniskopien, Referenzen und Angabe der Gehaltsansprüche eventuell Zeichnungen einsenden unter Chiffre Z. M. 944 an Rudolf Mosse, Zürich.



**Blechwaren-Fabrik & Apparatebau-Anstalt**  
**Sch. Bertrams**  
Dögensstrasse Basel Safran No. 46.90

# PRIMÄR-BAHNKONTAKTLEITUNGEN SEKUNDÄR-BAHNKONTAKTLEITUNGEN

**Baumann, Koelliker & Cie., A.-G., Zürich**

Bahnhofstrasse-Füsslistrasse 4

## Wasserhosen Gummistiefel Mineurjacken Pressluftschläuche

liefern vorteilhaft

## A. BRUNNER & CO., BASEL

Gummiwaren



Verlangen Sie Sonderdruck, Offerte und Vertreternachweis durch  
**EISENBETON- UND PLATTENFABRIK, BERN**

## Société importante de construction et d'exploitation

### cherche Ingénieur

civil diplômé, d'une quarantaine d'années, connaissant à fond le français et l'allemand, ayant grande expérience en matière de génie civil, capable d'apprécier aussi le côté économique des problèmes techniques et ayant déjà une certaine routine des affaires et de l'établissement des contrats. — Envoyer offres avec copies de certificats sous chiffres O. F. 5563 A à Orell Füssli-Annonces à Bâle 1.



LASTWAGEN  
OMNIBUSSE  
CARS-ALPINS

EIN BESUCH IN UNSERN WERKEN WIRD SIE ÜBERZEUGEN

**SAURER**

ARBON - BASEL - MORGES - ZÜRICH

**Ausschreibung von Bauarbeiten**  
für den Neubau des Bezirksschulgebäudes Lenzburg.

Der Gemeinderat Lenzburg eröffnet Konkurrenz über nachstehend verzeichnete Arbeiten:

- a) **Schulgebäude**  
Erdarbeiten,  
Maurerarbeiten,  
Armierter Betonarbeiten,  
Zentralheizung.
- b) **Umgebungsarbeiten**  
Erdarbeiten,  
Maurerarbeiten,  
Kanalisationsarbeiten.

Eingabetermin für Erd-, Maurer- u. Betonarbeiten bis 8. April 1929.  
Eingabetermin für Zentralheizung bis 20. April 1929.

Pläne, Bedingungen und Angebotsformulare sind im Erdgeschoss des alten Bezirksschulhauses in Lenzburg zur Einsicht aufgelegt. Ein Vertreter der Bauleitung ist 26., 27., 28. März und 2., 3., 4. April in Lenzburg zur Auskunfterteilung anwesend.

Uebernahmefertigen sind verschlossen mit der Aufschrift: „Bauarbeiten Bezirksschulgebäude“ an Herrn **Gemeindeammann Bertschinger** in Lenzburg einzureichen.

Lenzburg/Frauenfeld, den 25. März 1929.

Im Auftrage des Gemeinderates:

**A. BRENNER & W. STUTZ, Architekten.**

**Patentanwälts-Bureau**

**E. BLUM & Co.,** Bahnhofstr. 31 **ZÜRICH 1**

**Patentverkauf oder Lizenzabgabe**

- No. 93,051, Nachgiebiges Zahnrad.
- No. 109,941, Bremseinrichtung.
- No. 123,727, Verfahren zur Herstellung von gegen koagulierende Einflüsse widerstandsfähigen Gebilden aus Dispersionen.
- No. 109,609, Appareil d'attelage automatique pour véhicule de chemins de fer.
- No. 118,370, Essieu moteur à roues folles sur axe fixe.

Die Inhaber dieser schweizerischen Patente wünschen mit schweizerischen Fabrikanten in Verbindung zu treten behufs Verkaufs ihrer Patente bezw. Abgabe der Lizenz.

Reflektanten belieben sich um weitere Auskunft zu wenden an das

**Patentanwälts - Bureau**  
**E. BLUM & Co.,** Bahnhofstr. 31  
**ZÜRICH 1.**



**Kraftwerke Sernf-Niedererbach A.-G.**

**Bau-Ausschreibung**

Der **Verwaltungsrat** eröffnet Konkurrenz über die Ausführung des zirka 4 km langen

**Druckstollens und des Wasserschlosses des Sernfwerkes.**

Die Pläne und Baubedingungen liegen auf dem unterzeichneten Bureau zur Einsicht auf und können daselbst von ernsthaften Beurlaubern bezogen werden.

Angebote sollen in verschlossenem, mit der Aufschrift „Sernfarbeiten“ versehenem Umschlag bis **Dienstag, den 16. April 1929**, dem Unterzeichneten eingereicht werden.

St. Gallen, den 21. März 1929.

Aus Auftrag:

Die Bauleitung des Sernfwerkes,  
Ingenieurbureau Sonderegger.

**Julius Ott, Basel**

(S. I. A.)

Alemannengasse 2 Telephon: Birsig 18.08 Sachverständiger für Schiffbau u. Schifffahrt

**Gesucht**

jüngerer

**Architekt**

oder

**Bautechniker**

für Projektierung und Detaillierung von eisernen Fassadenkonstruktionen und Schaufenanlagen, Befähigung für perspektivische Darstellung.

Bewerbungen mit Angaben von Gehaltsansprüchen, Eintrittstermin, unter Beilage eines Curriculum vitae und von Zeugniskopien werden befördert unter Chiffre Z. A. 990 durch **Rudolf Mosse, Zürich.**

## KAPITALIEN gesucht

zur Errichtung u. Leitung eines Golf-Hotels auf neuem Terrain an der französischen Riviera. Die Gesellschaft, Eigentümerin des Terrain, verkauft oder vermietet das nötige Grundstück. — Auskünfte und Offerten an:

British Motor Hire Co. Ltd.,  
2, place Grimaldi Nice (A. M.).

### S. a Marea

Technische Uebersetzungen  
Zeichnungsbureau

ZÜRICH 6  
Haldeneggsteig 7

## Bon Dessinateur

au courant des projets, devis et détails d'exécution pourrait entrer de suite dans un bureau d'architecture de la Suisse romande. — Offres avec prétentions sous chiffres Z. M. 963 à  
Rudolf Mosse, Zürich.

## Zu kaufengesucht

Eine gebrauchte

## Drehscheibe

mit 12,5 m Durchmesser u. 25 t Tragkraft. — Angebote unter Chiffre O. F. 881 R. an Orell Füssli-Annoncen, Aarau.

Gesucht in grösseres Architekturbureau ein selbständiger

## ARCHITEKT

mit abgeschlossener Hochschulbildung. — Anmeldung unter Chiffre Z. J. 941 befördert  
Rudolf Mosse, Zürich.

## Stud. tech. sucht Stelle

in Ingenieurbureau oder Tiefbau-Unternehmung. — Offerten unter Chiffre P. 332 R. an  
Publicitas, Burgdorf.

## Eisenkonstruktionen.

Gesucht nach dem Elsass ein Dipl.-Ingenieur, Spezialist mit reicher Konstruktions- und Werkstatt-Erfahrung für die technische Leitung eines grösseren Unternehmens. — Schriftliche Offerten mit Angabe guter Referenzen, Curriculum vitae und Zeugnisabschriften befördert unter Chiffre B. V. 2193  
Rudolf Mosse, Basel 1.

### PATENTE

Muster und Marken überall durch  
J. AUMUND, ZÜRICH  
Ing. und Patentanwalt  
Stampfenbachstr. 34  
Tel.: H. 03.79 Gegr. 1895

## OFFERTEN zur Verwertung von Erfindungspatenten

Naegeli & Co., Patentanwalts-Bureau, Bern

Die Inhaber folgender schweizerischer Patente wünschen mit schweizerischen Fabrikanten, bezw. Interessenten in Verbindung zu treten und sind gerne bereit, Lizenzen zu erteilen oder die Patente zu verkaufen:

- No. 121558 vom 6. März 1926, auf: Procédé et appareil pour traiter des matières liquides ou gazeuses au moyen de l'arc électrique.  
No. 120362 vom 22. März 1926, auf: Einrichtung für elektrische Wellenstrahlkommutatoren oder -unterbrecher.  
No. 102751 vom 13. April 1922, auf: Procédé et installation pour la production d'ammoniaque synthétique.  
No. 84671 vom 17. April 1919, auf: Giunto mobile a corone dentate con terzo pezzo espanso di chiusura per contenere il lubrificante.  
No. 85033 vom 4. April 1919, auf: Procédé de préparation d'un produit en poudre destiné à combattre les maladies cryptogamiques et parasitaires des plantes.  
No. 118778 vom 30. September 1925, auf: Procédé pour appliquer des matières plastiques sur des surfaces et appareil pour la mise en œuvre de ce procédé.

Gefällige Offerten oder Vorschläge werden durch Herren **NAEGELI & Co., Patentanwaltsbureau, Bundesgasse 16, in BERN**, weiterbefördert.

## Spritzen und Polieren

v. Massenartikeln jeder Art nach der neuesten Farbspritztechnik übernimmt mit aller Garantie und bei billigster Berechnung

**OSKAR WÜTSCHERT, RUSSIKON : Tel. 13.14**

Wir suchen für das technische Bureau unserer Abteilung Brückenbau in Sterkrade einen

## Konstrukteur

mit nachweisbar guten Erfahrungen im Entwerfen von

## geschweissten Stahlbauwerken

und der dafür erforderlichen Kenntnis der Schweisstechnik. Bewerbungen mit Lebenslauf, Zeugnisabschriften und Lichtbild, sowie Angabe der Gehaltsansprüche und des frühesten Eintrittstages erbitten wir unter Nr. S. B. 35.

Gutehoffnungshütte  
Oberhausen Aktiengesellschaft  
Oberhausen/Rheinland.

## Wehrli-Verlag

Photographische  
Kunst- und Verlagsanstalt  
Kilchberg - Zürich

empfiehlt sich für  
Photogr. Aufnahmen von Gebäuden, Maschinen etc.  
Vergrößerung u. Verkleinerung von Plänen, Landkarten etc. auf jedes gewünschte Format.  
Preisliste steht zu Diensten.

## Ingenieur

oder

## Techniker.

Grosse Unternehmung der Metallbranche richtet sich ein für die systematische Ausbildung der Neueintretenden und des Kadets, sucht Ingenieure oder Techniker mit Werkstattpraxis, pädagogische und psychologische Begabung; Beherrschung von Deutsch und Französisch. Die gesuchte Kraft wird an Ort und Stelle in diese spezielle Aufgabe eingeführt. Handschriftliche Offerten mit Curriculum vitae und Referenzen an

**Edouard Dubied & Cie., S. A., Couvet (N'tel.).**

## Keim<sup>sche</sup> MINERALFARBEN

wetterfest und lichtecht  
seit 50 Jahren anerkannt  
bestes Material für farbige Fassaden. Man hüte sich vor Nachahmungen.

**CHR. SCHMIDT**  
Zürich 5 Hafnerstrasse 47



Generalvertretung und Fabriklager für die Schweiz:  
**AMSLER & Co., FEUERTHALEN**

## Wir suchen

gebrauchten, aber gut erhaltenen elektrischen

## Lauf- od. Drehkran

von 3-5 t Tragkraft. — Offerten erbeten unter Chiffre Z. S. 949 an  
Rudolf Mosse, Zürich.

## ARCHITEKT

E. T. H.; theoretisch und praktisch gut geschult und reichlich erfahren, vollkommen selbständig, **sucht Sommerstelle oder Heimarbeit in Zürich.** - Angebote erbeten unter Chiffre Z. G. 920 an  
Rudolf Mosse, Zürich.

Die schweizerischen Patente Nos. 109739 betreffend „Verfahren zur Herstellung von kohlenstoffarmen Metallen und Metallegierungen“; 113586 betreffend „Verfahren zur direkten Herstellung von kohlenstoffarmen Metallen“; 122632 betreffend „Verfahren zur Herstellung von Legierungen eines Metalls der Eisengruppe aus Oxyden“; 122116 betreffend „Verfahren zur Herstellung von kohlenstoffbindenden Metallen u. Metallegierungen, m. vorbestimmtem Kohlenstoffgehalt aus Oxyden“; 120563 betreffend „Verfahren zur Herstellung von kohlenstoffbindenden Metallen und Metallegierungen“; 119015 betreffend „Eisenlegierung“ und 125525 betreffend „Verfahren zur Herstellung von Eisen und Eisenlegierungen“ sind zu verkaufen oder in Lizenz zu vergeben. Nähere Auskünfte erteilt **Flodinjern Aktiebolag, Stockholm 7, Schweden.**



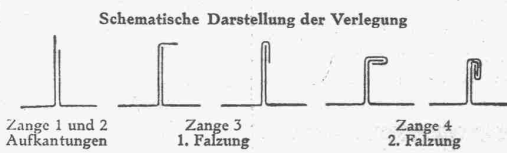
## Vergleichen Sie die Kosten

Unterziehen Sie alle andern Materialien einer Gesamtprüfung auf Anschaffungskosten, Abfälle, Eindeckungszeit und Unterhaltungskosten, dann prüfen Sie Armco-Baublech.

Armco-Baublech reduziert die Eindeckungszeit auf einen Bruchteil des Normalen. Die besondere Form, in der Armco-Baublech geliefert wird, reduziert Materialabfälle auf ein Minimum. Die Unkosten für Lötmetalle etc. sind unbedeutend; ausserdem besteht die unbestrittene Tatsache, dass Armco-Baublech Zeit und Witterung um ein Vielfaches länger widersteht, als gewöhnliches, verzinktes Eisenblech.

Armco-Baublech ist eine wirtschaftliche Kapitalanlage. Erzeugung von Armco-Eisen in Europa: England, Frankreich, Deutschland (Vereinigte Stahlwerke A.G.), THE ARMCO INTERNATIONAL CORPORATION 123, Avenue de Villiers - Paris.

Generalvertreter für die Schweiz:  
**DR. HONEGGER & DR. KOENIG**  
 Sonnenquai 10 - Zürich  
 Telefon: Hottingen 1919



Eindeckung mit Armco-Baublech  
 des Lagerhauses Julius Schoch  
 & Co., Zürich

Galvanisierte Armco-Bleche  
 auf Lager:

Jules Schoch & Cie., Zürich  
 E. Strahl A.G., Basel  
 Hans Schoch, Basel  
 Francillon S. A., Lausanne

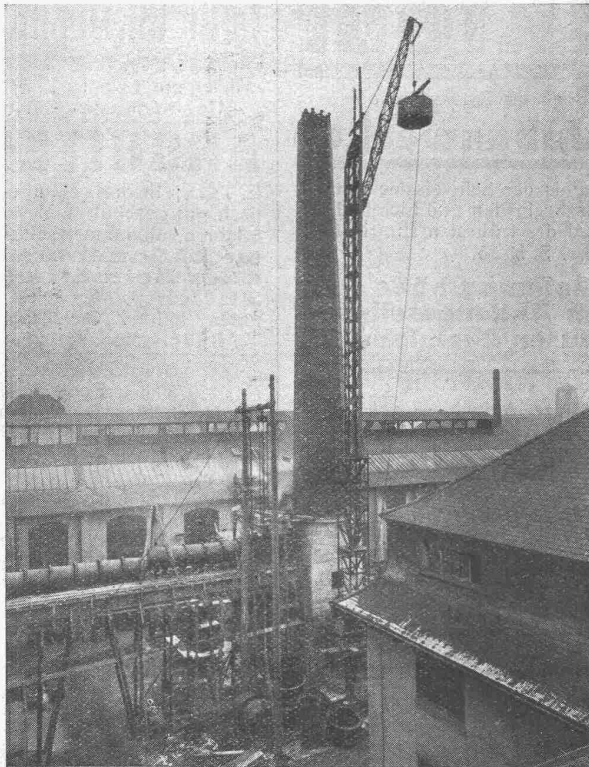
6 Gründe für seine Ueberlegenheit:

1. Kleinste Kosten pro Dienstjahr
2. Leichtes Gewicht
3. Keine Unterhaltungskosten
4. Lange Lebensdauer bei geringem Preise
5. Leichtes, schnelles Eindecken
6. Schönes Aussehen



# ARMCO

# BAUBLECH in Rollen



**Ventilations-Hochkamin aus Prodorite**

(im Bau) für Säuregase. Höhe 36 m. Zuleitungen aus Prodorite-Muffenrohren von 1000 und 1500 mm lichter Weite, ausgeführt für die J. R. Geigy A.-G., Basel.

# PRODORITE

## der säurebeständige Beton

für die **INDUSTRIE**, das **BAUWERBE**  
 und die **LANDWIRTSCHAFT**

*Behälter, Tröge, Bodenbeläge, Rinnen, Säurespeicher, Apparate, Ventilationsleitungen und -Kamine, Auskleidungen*

*Röhren für Kanalisationen, Meliorationen, Drainagen, Wasserleitungen etc.*

*Stallbodenbeläge, Futtertröge, Waschtröge, Jaucheleitungen*

Prodorite ist immun gegen chemische Angriffe wie sie in der Natur, im Gewerbe und in der Industrie vorkommen

— Amtliche Atteste und Zeugnisse —

**SIP. Industriegesellschaft für Prodorite PRATTELN**

Telephon 147 Pratteln

Telegramme SIP Pratteln