

**Zeitschrift:** Schweizerische Bauzeitung  
**Herausgeber:** Verlags-AG der akademischen technischen Vereine  
**Band:** 93/94 (1929)  
**Heft:** 14

## Werbung

### Nutzungsbedingungen

Die ETH-Bibliothek ist die Anbieterin der digitalisierten Zeitschriften. Sie besitzt keine Urheberrechte an den Zeitschriften und ist nicht verantwortlich für deren Inhalte. Die Rechte liegen in der Regel bei den Herausgebern beziehungsweise den externen Rechteinhabern. [Siehe Rechtliche Hinweise.](#)

### Conditions d'utilisation

L'ETH Library est le fournisseur des revues numérisées. Elle ne détient aucun droit d'auteur sur les revues et n'est pas responsable de leur contenu. En règle générale, les droits sont détenus par les éditeurs ou les détenteurs de droits externes. [Voir Informations légales.](#)

### Terms of use

The ETH Library is the provider of the digitised journals. It does not own any copyrights to the journals and is not responsible for their content. The rights usually lie with the publishers or the external rights holders. [See Legal notice.](#)

**Download PDF:** 15.03.2025

**ETH-Bibliothek Zürich, E-Periodica, <https://www.e-periodica.ch>**

# SCHWEIZERISCHE BAUZEITUNG

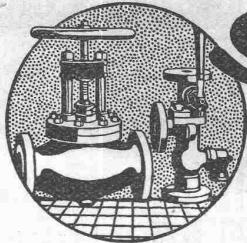
WOCHENSCHRIFT FÜR ARCHITEKTUR / INGENIEURWESEN / MASCHINENTECHNIK  
REVUE POLYTECHNIQUE SUISSE

OFFIZIELLES ORGAN DES SCHWEIZER INGENIEUR- UND ARCHITEKTEN-VEREINS  
UND DER GESELLSCHAFT EHEMAL. STUDIERENDER DER EIDG. TECHN. HOCHSCHULE  
GEGRÜNDET 1883 VON ING. A. WALDNER / HERAUSGEGEBEN VON ING. C. JEGHER

Vereins-Mitglieder, beim Verlag, Schweiz 32 Fr.,  
Ausland 40 Fr. jährl.; Nicht-Mitglieder 40 bzw.  
50 Fr., postamtl. 30 Cts. mehr. / Einzel-Nr. 1 Fr.

VERLAG CARL JEGHER, ZÜRICH  
Dianastrasse Nr. 5 / In Kommission  
bei Rascher & Cie., Zürich u. Leipzig

Inserate durch RUDOLF MOSSE, Zürich, die  
viergespaltene Colonelzeile 50, Titelseite 80 Cts.,  
Anzeigen ausl. Ursprungs 60 Cts., Titelseite 1 Fr.



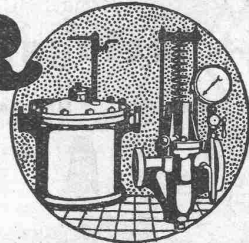
## SULZER

ARMATUREN und ROHRLEITUNGSTEILE

für  
Dampf, Wasser, Säuren, Luft etc.

Ausführliche Kataloge auf Verlangen

GEBRÜDER SULZER, AKTIENGESELLSCHAFT, WINTERTHUR



## EISENKONSTRUKTIONEN

Brücken  
Hochbauten  
Stauwehre  
Maste  
Tankanlagen  
Dampfkessel  
Blecharbeiten  
Hochdruckrohre  
Fenster und Türen

**BUSS** A.  
G.

**BASEL**

Apparate für:  
Extraktion  
Raffination  
Eindämpfung  
Imprägnierung  
Trocknung  
Chem. Verfahren aller Art

## KESSELSCHMIEDE - APPARATEBAU

# Lehmann & Cie.

Erstklassige moderne sanitäre Apparate  
u. Installationen, heiztechnische Anlagen  
Referenzen im In- und Auslande  
Zürich, Seefeldstr. 80 Gegr. 1903 Tel.: Hottingen 40.55

*Mit Jutesäcken nur Verdross,  
mit Kraftsack PAVAG-Überschuss!*



80 % der Weltproduktion von Cement, Kalk und Gips sind in Papiersäcken verpackt.

(BUILDING SUPPLI NEWS).



# Trockenanlagen

für Holz, Leder, Papier, Wolle, Garne, Stoffe, Teigwaren, Photoplatten, etc., erstellt die

## Ventilator A.-G., Stäfa-Zürich

Ueber 10,000 lufttechnische Anlagen geliefert — Prospekte auf Wunsch

### Maschinenfabrik Weingarten

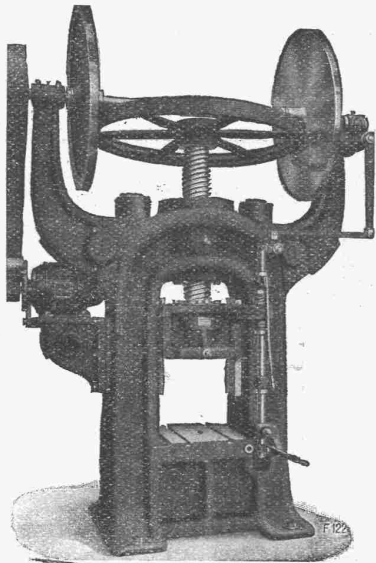
vormals HCH. SCHATZ, A.-G.



## Weingarten, Württ.



Vertreter:  
MAX BARON, ZÜRICH



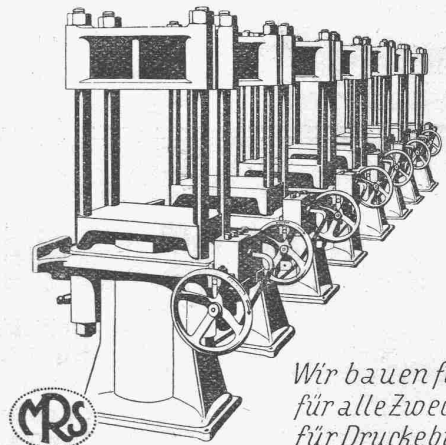
Doppelständerige Friktions-Spindelpresse

### Eisen- und Blechbearbeitungsmaschinen

jeder Art und Grösse  
in modernster Konstruktion

### HYDRAULISCHE PRESSEN

für **GEWERBE u. INDUSTRIE** in  
verschiedenen Ausführungen



*Wir bauen ferner  
für alle Zwecke u.  
für Drucke bis 600  
Atm. und mehr*

HYDR. STEUERVENTILE  
HYDR. AKKUMULATOREN  
HYDR. PRESSPUMPEN

Maschinenfabrik  
**RAUSCHENBACH A.-G.**  
Schaffhausen



GESELLSCHAFT DER LUDW. VON ROLL'SCHEN EISENWERKE  
· FILIALE: **EISENWERK CLUS** KT. SOLOTHURN ·

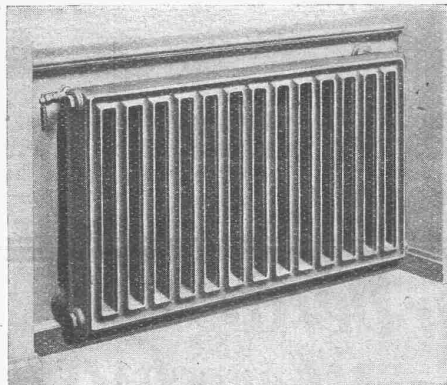


Radiator  
für freie  
Aufstellung

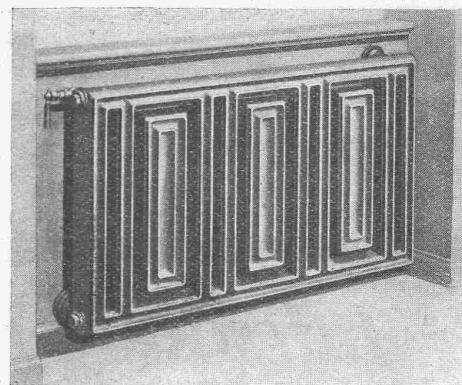
Wirksam  
sauber,  
und  
zweckmässig

Strahlung  
nach vorn

Luft-  
wärmende  
Rückseite



⊕ Patent **Columbus Normal-Radiator**



Beste  
Ausführung  
erfordert  
Wandfüsse  
und  
verdeckte  
Anschlüsse  
Spezialhahn  
(Oederlin)  
und  
Rücklauf-  
Ver-  
schraubung

**Columbus Sonder-Radiator** ⊕ Patent



### der technisch vollendeten Leichtbauplatte

Auch Sie können diese seit vielen Jahren glänzend bewährte Bauplatte bestimmt mit grossem Vorteil und Kostenersparnis verwenden für: Aussen-, Innen- und Zwischenwände, Deckenschalung, Wandverkleidung, Mansardenausbau, Aufbauten und Zubauten, für Bausolierungen jeder Art usw.

Heraklith ist zugleich hochisolierend, feuersicher, leicht, elastisch, raumbeständig, dauernd trocken, schalldämpfend, insektenrein, ein vorzüglicher Putzträger, nagelbar, sägebar, unbegrenzt haltbar, in Preis und Verarbeitung wirtschaftlich und ermöglicht rasches Bauen, auch im Winter und bei schlechter Witterung.

*Ausführliche Prospekte und Konstruktionsblätter durch die Heraklith-Vertreter:*

Zentral-Schweiz: **Ing. EUGEN MEYER, BASEL**  
Margarethenstrasse 49

Ostschweiz: **W. WENK, ZÜRICH**  
Telephon: Selnau 75.15, Glärnischstrasse 35

Graubünden: **B. & C. CAPREZ, CHUR / AROSA**

Französische Schweiz: **F. BÉGUIN, LAUSANNE**  
Petit chêne 36, Place de la gare

# E. G. Portland, Zürich

Jura-Cementfabriken, Aarau  
Aargauische Portland-Cementfabrik Holderbank-  
Wildegg

Portland-Cementwerk Würenlingen-Siggental A.-G.  
Cement- und Kalkfabriken R. Vigier A.-G.  
Portland-Cementfabrik, Laufen

Schweiz. Cement-Industrie-Gesellschaft, Heerbrugg

S. A. des chaux et ciments de Baulmes et Vouvry

Portland-Cementwerk Thayngen A.-G.  
Cement- und Kalkwerk Liesberg A.-G.  
K. Hürlimann Söhne, Brunnen

Wilhelm Brodtbeck A.-G., Liestal  
Cementwerke Därligen A.-G., Bern

Ciment Portland S. A., St. Sulpice  
Société des usines de Grandchamp et de Roche

empfehlen ihren

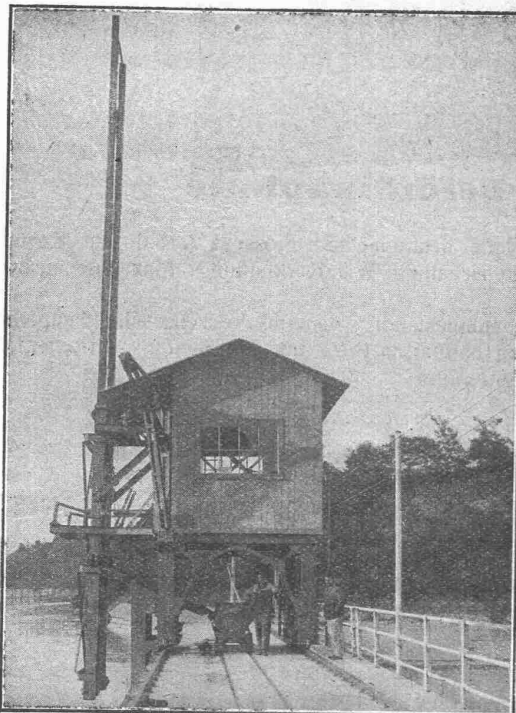
# 1a. Portland-Cement.

**Verkauf durch die Fabriken selbst**

# Gebrüder Hotz

ZÜRICH 6

## Elektrische Unternehmungen

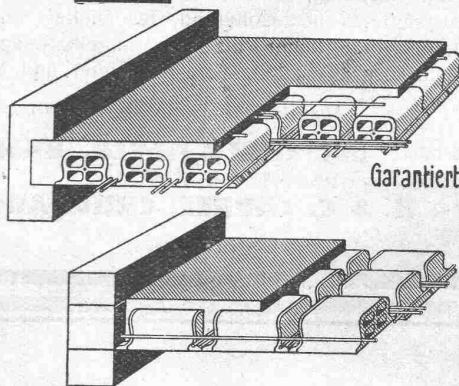


In- und Aus-  
landspatente **MASCHINENFABRIK** Gegründet  
1850  
**JONNERET & FILS AINÉ, GENÈVE**

Spezialität: Rechen-Reinigungsmaschinen f. jede Tiefe u. Rechen-  
neigung. Projekte und Kostenanschläge kostenlos.

## Deckenkonstruktion

# Laupersteine



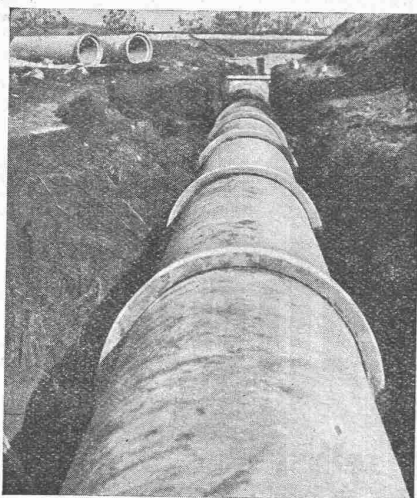
Garantiert salpeterfrei

33×33×10 cm  
33×33×14 "  
33×33×18 "  
33×33×22 "

Verkaufsbureau:

**BAUMATERIAL A-G.**  
**BIEL**

Centralstrasse 89a Tel. 1082 & 1062



# Vianini-Röhren

⊕ Patent (Armierter Betonröhren mit Muffen) Patent ⊕

für Druckleitungen, Bewässerungsanlagen,  
Kanalisationen, Dücker, Durchlässe etc.

Lieferanten:

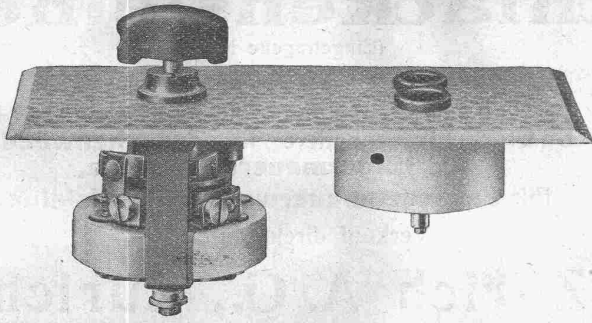
Internationale Siegwarthalken-Gesellschaft  
Luzern

Desmeules Frères  
Fabrique de Produits en Ciment Granges-Marnand

Kostenlose Beratung und Offerten durch:

Dipl. Ing. K. GANZ, Ing.-Bureau für Tiefbau, MEILEN, Telephon 128

Alleinvertreter für die deutsche Schweiz.



## ADOLF FELLER, HORGEN

### FABRIK ELEKTRISCHER APPARATE

baut u. a. als Spezialität

## Apparate für Unterputzmontage

patentierter, erprobter Konstruktion  
für jede Beanspruchung.

— Illustrierte Sonderlisten auf Wunsch gratis und franko. —

Vertreterbesuch bereitwilligst.

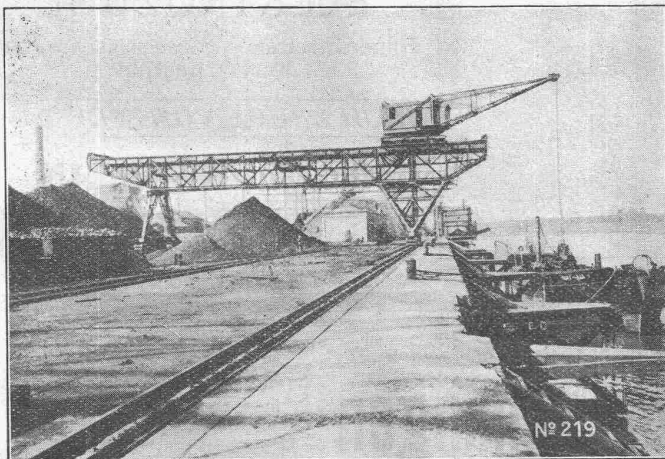
## Gesellschaft der L. von Roll'schen Eisenwerke, Gerlafingen

Gegründet 1823

Werk „**Giesserei Bern**“ in Bern

Gegründet 1823

Konstruktionswerkstätten,  
Eisengiesserei



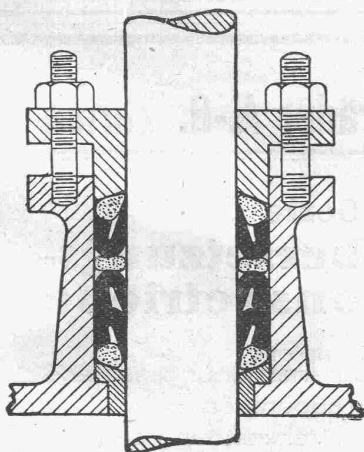
Verladeanlage im Hafen von Bilbao.

## Hebezeuge

Eisenbahnmaterial  
Schützenanlagen und  
Wehreinrichtungen  
Zahnradbahnmaterial  
Standseilbahnen  
Allgem. Maschinenbau



Telegramme: Giesserei Bern  
Telephon: Bollwerk 50.66



## „SEA“-RINGE

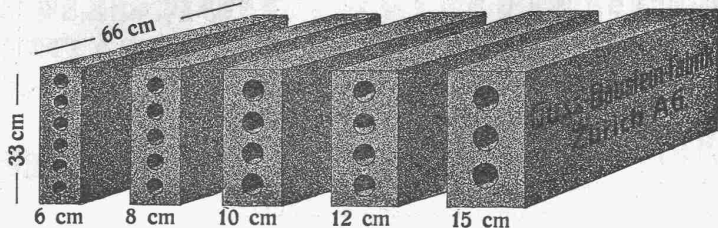
beste Stopfbüchsenpackung,

für jeden Zweck, jeden Druck und jede Temperatur, eignen sich für alle Betriebe, werden für sechs Monate garantiert und halten jahrelang.

**Zwischenbart, A.-G., Basel**  
Technische Abteilung

# Längsgelochte Schlackensteine

(Eingetragene Marke)



Anerkannt  
vorzügliches Baumaterial für alle Arten Hoch-  
bauten, insbesondere für **Zwischenwände**,  
und **Hintermauerungssteine**.

Für **Fassadenmauerwerk Spezialsteine**.

Verkauf direkt durch uns.

**Guss - Baustein - Fabrik Zürich A. G., Zürich.**

## Guss-Asphalt- Arbeiten

für Hoch- und Tiefbau

erstellen mit aller Garantie für kunstgerechte und  
dem jeweiligen Zwecke angepasster Ausführung

**A. SCHMID's ERBEN, ZÜRICH**  
Asphaltgeschäft Gegr. 1865 **Telephon: Selnau 21.08**

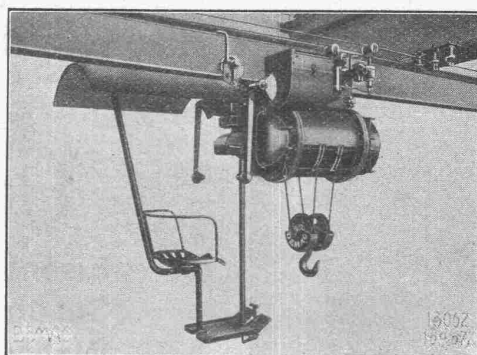


**Bodmer & Cie**  
ZÜRICH, HOLBEINSTR. 22

Zentralheizungen  
Oefen, Cheminées  
Elektr. Akkumulier-Oefen

HOTEL  
**Habis-Royal**  
Bahnhofplatz  
ZÜRICH

Restaurant  
Sitzungszimmer



Führersitzkatze

## DEMAG

ELEKTROZÜGE

Führersitzkatzen — Zweischienenkatzen  
bis 10 t Tragkraft

HEBEZEUGE VON WELTRUF

ING. G. BÄUMLIN  
LUZERN

TELEPHON Nr. 40

Neues Befestigungssystem für

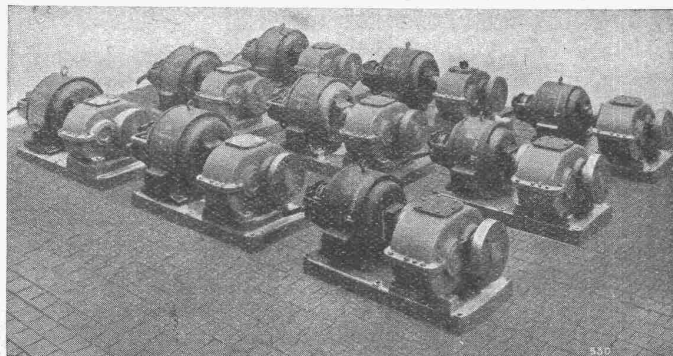
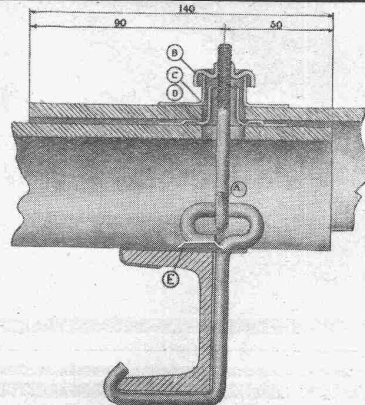
## Eternitwellbedachungen

Schweizerisches Patent No. 119648

Unabhängigkeit der Bedachung in Bezug auf die Dachkon-  
struktion. — Absolute Dichtigkeit der Befestigungsstellen.  
Grosse Sturmsicherheit. — Leichte Plattenmontage.

Suche *Lizenzabnehmer für die Schweiz.*

**MARCEL WAGNER, 63 rue de la Repub-  
lique, PFASTATT bei Mülhausen (Elsass).**



## Maag-Zahnräder A.-G. Zürich

Serie  
**Doppelübersetzungs-  
Reduktionsgetriebe**

Komplette  
Reduktions- u. Tourenenerhöhungsgetriebe  
Zahnrادpumpen  
Zahnräder für alle Verwendungszwecke

# Eisenkonstruktionen

Brücken, Hochbauten, Maste, Reservoirs, Krane, Stauwehre, Blecharbeiten etc.

**Wartmann, Vallette & Cie., Brugg** (Filiale in Genf)



**Silvo-Platten**

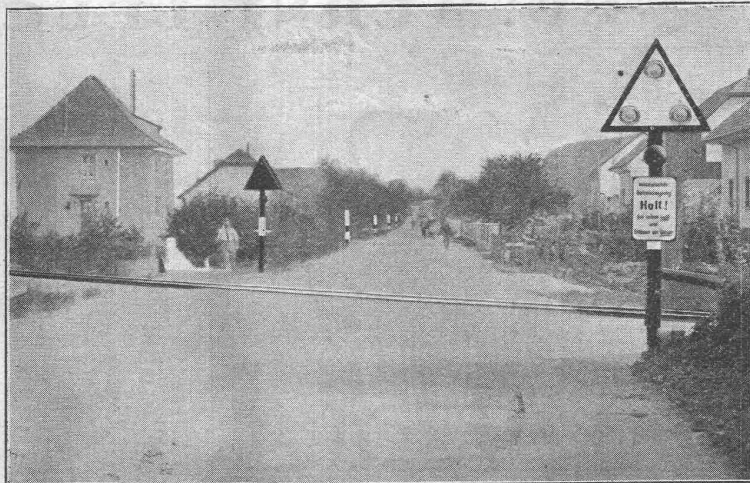
sind

imprägnierte, wasser-  
abweisende  
Holzfaserstoff-Platten  
für

**Bau- und  
Möbel-Schreinerei**  
Alleinige Fabrikanten:  
**Eternit Niederurnen**

## Signum A. G., Wallisellen

Abteilung Strassenverkehrssignale



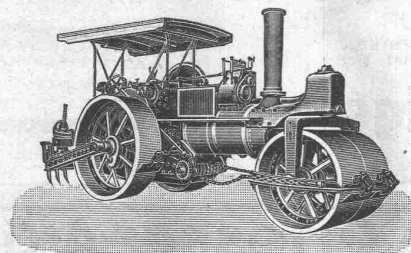
Eisenbahnübergangssignal System Signum

Das abgebildete Dreieckssignal mit drei roten Blinklichtern an den Ecken des Dreieck und Tag und Nacht gleichen Signalzeichen besitzt keine beweglichen mechanischen Teile. Bei freier Durchfahrt wirkt die typische Dreieckform des ausgesprochenen Geschwindigkeit-Signals für den Strassenverkehr als Warnung-Zeichen und die bei Herannahen des Zuges tönende Glocke und blinkenden roten Lichter zeigen das absolute Halt an.

## KAPITALIEN gesucht

zur Errichtung u. Leitung eines Golf-Hotels auf neuem Terrain an der französischen Riviera. Die Gesellschaft, Eigentümerin des Terrain, verkauft oder vermietet das nötige Grundstück. — Auskünfte und Offerten an:

**British Motor Hire Co. Ltd.,**  
2, place Grimaldi Nice (A. M.).



D. R. G.-M. Strassenaufreisser Langjährig erprobt

## B. RUTHEMEYER, SOEST I. W.

baut und empfiehlt

### Dampf - Strassenwalzen

bewährter Konstruktion mit vereinfachten Compoundzylindern, fast geräuschlos und äusserst billig im Betrieb

### Tandemwalzen und Bitumenkoeder für Asphaltstrassen

### Motorwalzen

im Gewicht von 3 bis 6 t  
für Strassen- und Kanalbau

## Dachoberlichter

in kifflosen + Systemen „Kully“

## Glasdächer

Glasdachwerke

### Simon Kully, Olten

Dipl.-Ingenieur E. T. H.

Aelfestes Spezialgeschäft  
Eigenes Ingenieurbureau

Gegründet 1854  
Telephon 56



# Glas-Beton

System  
„Fortuna“

begehr

solide und vorteilhafte Ausführung

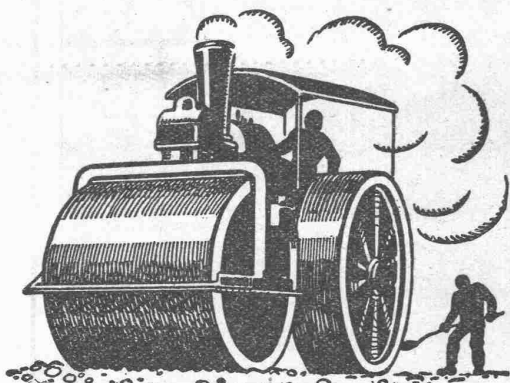
**WALTHER & MÜLLER  
BERN**

TELEPH. BOLLWERK 4912 / EIGENES TECHN. BUREAU

# Plan-Kopien | Lichtpaus-

aller Art | Paus- und Detail-Papiere und -Apparate.

## ED. AERNI-LEUCH, BERN



## STUAG

SCHWEIZ. STRASSENBAU-  
UNTERNEHMUNG A.G.

ALPNACH  
BAHNHOFPLATZ  
TEL.: 7

BERN

LAUPENSTR. 8  
TEL.: BOLLWERK 34.33

ZÜRICH  
STEINWIESSTR. 40  
TEL.: H. 48.91

LAUSANNE  
RUE D'ETRAZ 20  
TEL.: 22.028

OLTEN

RÖMERSTR. 14  
TEL.: 7.68

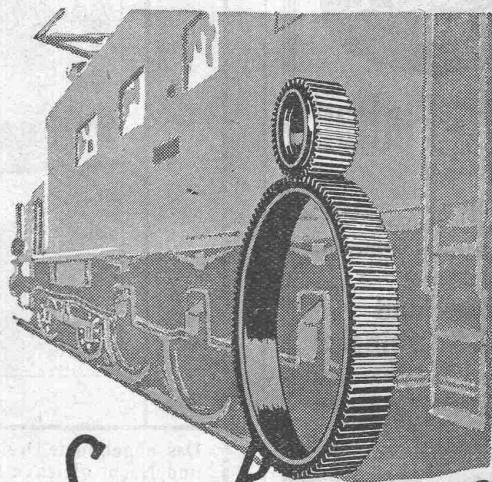
BASEL

RHEINLÄNDERSTR. 3  
TEL.: SAFRAN 28.90

CHUR

U. BAHNHOFSTR. 280  
TEL. 147 (-31)

## Aeberlimakadambeläge

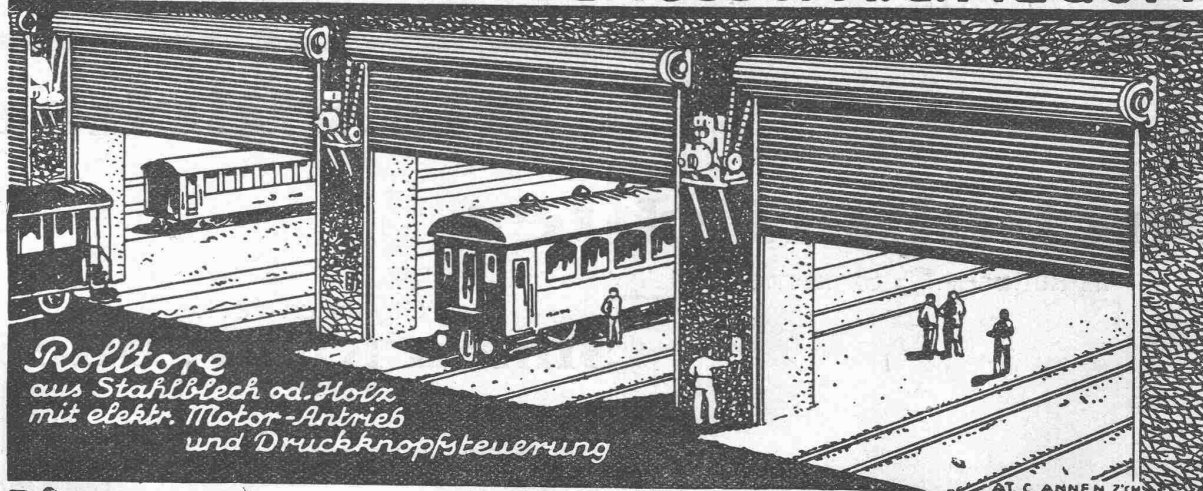


## SAUTER, BACHMANN & CO ZAHNRÄDERFABRIK NETSTAL

Telephon Nr. 444

Fabrikation von Zahnrädern für jeden  
Verwendungszweck. Langjährige Erfah-  
rungen in der Kraftübertragung ver-  
mittels Zahnräder jeder Art.  
Verzähnen, eingesandter Radkörper  
Beratung und Kostenvoranschläge bereitwilligst

## Rolladenfabrik A. Griesser A.G. Aadorf



*Rolltore  
aus Stahlblech od. Holz  
mit elektr. Motor-Antrieb  
und Druckknopfsteuerung*

Zweigniederlassung: **Zürich** Militärstrasse 108