

Zeitschrift: Schweizerische Bauzeitung
Herausgeber: Verlags-AG der akademischen technischen Vereine
Band: 93/94 (1929)
Heft: 15

Werbung

Nutzungsbedingungen

Die ETH-Bibliothek ist die Anbieterin der digitalisierten Zeitschriften. Sie besitzt keine Urheberrechte an den Zeitschriften und ist nicht verantwortlich für deren Inhalte. Die Rechte liegen in der Regel bei den Herausgebern beziehungsweise den externen Rechteinhabern. [Siehe Rechtliche Hinweise.](#)

Conditions d'utilisation

L'ETH Library est le fournisseur des revues numérisées. Elle ne détient aucun droit d'auteur sur les revues et n'est pas responsable de leur contenu. En règle générale, les droits sont détenus par les éditeurs ou les détenteurs de droits externes. [Voir Informations légales.](#)

Terms of use

The ETH Library is the provider of the digitised journals. It does not own any copyrights to the journals and is not responsible for their content. The rights usually lie with the publishers or the external rights holders. [See Legal notice.](#)

Download PDF: 14.03.2025

ETH-Bibliothek Zürich, E-Periodica, <https://www.e-periodica.ch>

SCHWEIZERISCHE BAUZEITUNG

WOCHENSCHRIFT FÜR ARCHITEKTUR / INGENIEURWESEN / MASCHINENTECHNIK
 REVUE POLYTECHNIQUE SUISSE

ORGAN DES SCHWEIZERISCHEN INGENIEUR- UND ARCHITEKTEN-VEREINS
 UND DER GESELLSCHAFT EHEMAL. STUDIERENDER DER EIDG. TECHN. HOCHSCHULE
 GEGRÜNDET 1883 VON ING. A. WALDNER / HERAUSGEGEBEN VON ING. C. JEGHER

Vereins-Mitglieder, beim Verlag: Schweiz 32 Fr.,
 Ausland 40 Fr. jährl.; Nicht-Mitglieder: Schweiz
 40 Fr., Ausland 50 Fr., bei der Post abonniert
 40 Fr. / Einzel-Nummern 1 Fr. zuzüglich Porto

VERLAG CARL JEGHER, ZÜRICH
 Dianastrasse 5 / Postcheck VIII 6110
 Tel.: Selnau 45.07 ■ In Kommission
 bei Rascher & Cie., Zürich u. Leipzig

Inserate durch die Aktiengesellschaft der Unter-
 nehmungen RUDOLF MOSSE, Zürich / Die
 viergespaltene Colonelzeile 50 Cts., Titelseite
 80 Cts., ausländ. Anzeigen 60 Cts., Titelseite 1 Fr.

GEGEN: **KÄLTE**
WÄRME
SCHALL

KORK PLATTEN
 SCHALEN
 SCHROT

KORKSTEINWERKE A.-G. **KÄPFNACH-HORGEN**

Joh. Müller Centralheizungen
 als Spezialität
 RÜTI (ZCH) TEL. 30 • ZÜRICH 1. BELLEVUE. TEL. HOTTINGEN 324 • CHUR. TEL. 160

Kittlose Verglasungen

mit hydraulisch gepressten Bleibanden für Oberlichter und Shedbauten aller Art, auf Eisen-, Holz- und
 Betonkonstruktionen, mit Draht- und Rohglas, widerstandsfähig gegen säurehaltige Dämpfe, erstellt
JAKOB SCHERRER, Bleicherweg 26, ZÜRICH 2
 Fabrikation von Bleiröhren und Bleiprofilen aller Art - Kataloge und Offerten kostenlos

Lehmann & Cie.

Erstklassige moderne sanitäre Apparate
 u. Installationen, heiztechnische Anlagen
 Referenzen im In- und Auslande
 Zürich, Seefeldstr. 80 Gegr. 1903 Tel.: Hottingen 40.55

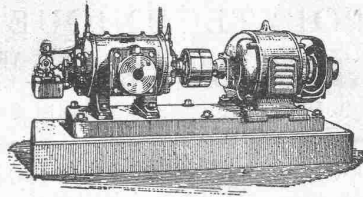
*Denke stets an eins dabei:
 PAVAG-Sack spart Scherererei!*



80 % der Weltproduktion von Cement, Kalk und Gips sind in Papiersäcken verpackt.
 (BUILDING SUPPLY NEWS).

BURCKHARDT

Kolben- und Rotations-
Maschinen
50 jährige Erfahrung



Riemenantrieb oder direkte
Kupplung mit Motoren
Erstklassige Ausführungen

KOMPRESSOREN — VAKUUMPUMPEN

MASCHINENFABRIK BURCKHARDT A. G. BASEL

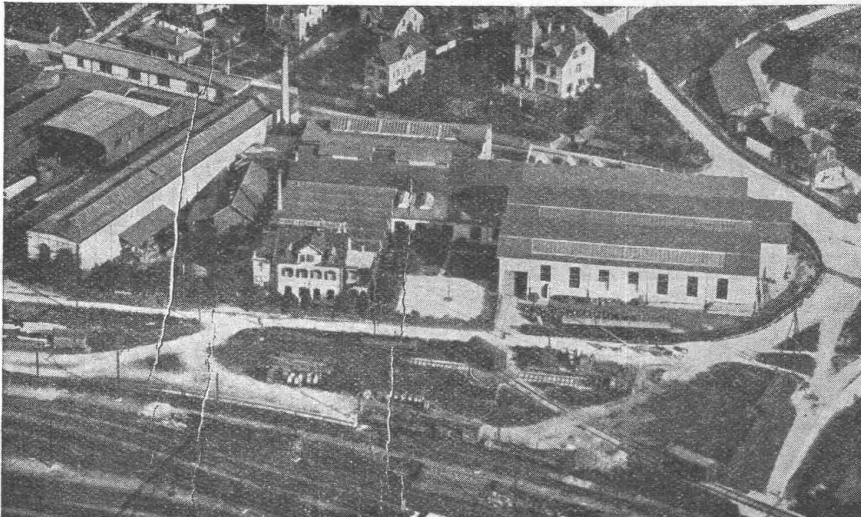
KABELWERKE BRUGG A. G.

Bleikabel

in allen Konstruktionen für

IN BRUGG

AARGAU



Hoch- und
Niederspannung
Telegraphie
Telephonie
Sonnerie

Schiesstandkabel
Kabelarmaturen
Ausgussmasse

Abteilung **Drahtseilerei**: Spezialität **Bergbahnseile** und das paten-
tierte, spannungsfreie und drallarme Drahtseil „**Tru-Lay-Brugg**“

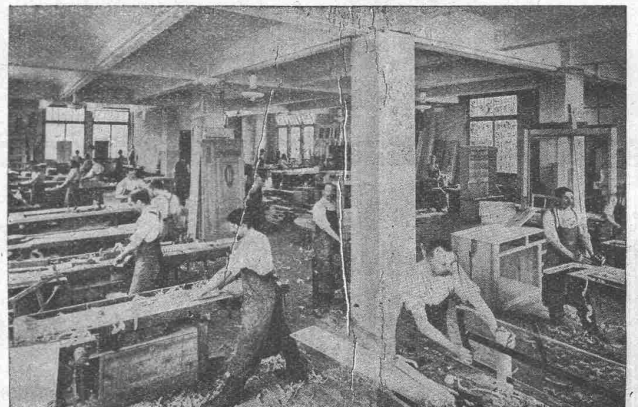
HEKTOR SCHLATTER & CIE.

ST. GALLEN

Wassergasse 24-30
Telephon 401

HOLZBAUGESCHÄFT SCHREINEREI

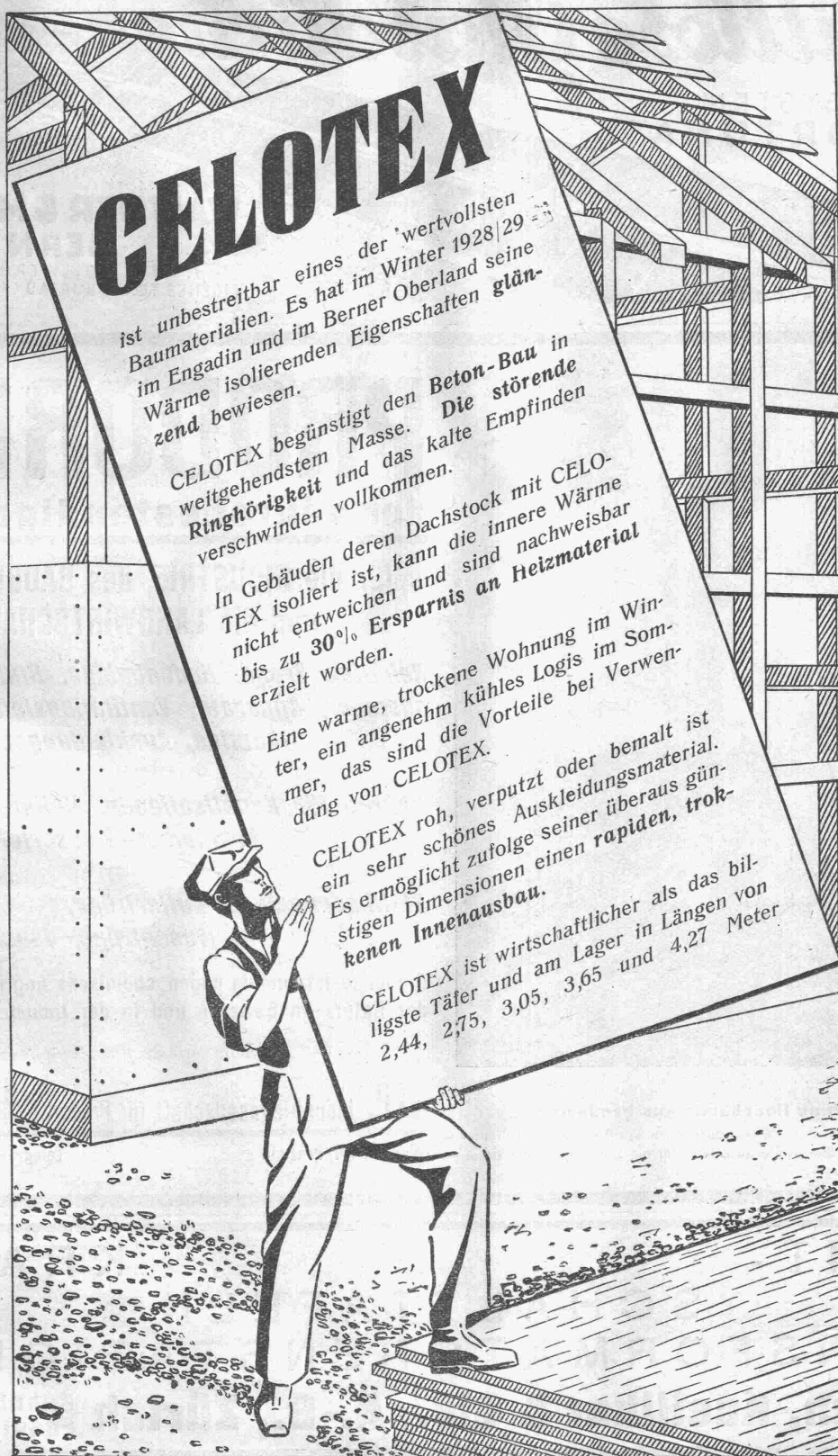
Die Schreinerei muss eine helle, geräumige Werk-
stätte sein, wenn eine sorgfältige Arbeit aus
ihr hervorgehen soll. Dass wir diese Vorbedin-
gung erfüllen, zeigt Ihnen ein Blick in unsere



Schreinerwerkstätte

Schall-,
Wärme-
und
Kälte-
Isolation
das
grosse
Problem
massiver
Bauten

Lager
in
Basel,
Bern,
Chur,
Genf,
St. Gallen
und
Zürich



CELOTEX

ist unbestreitbar eines der wertvollsten Baumaterialien. Es hat im Winter 1928/29 im Engadin und im Berner Oberland seine Wärme isolierenden Eigenschaften glänzend bewiesen.

CELOTEX begünstigt den Beton-Bau in weitgehendstem Masse. Die störende Ringhörigkeit und das kalte Empfinden verschwinden vollkommen.

In Gebäuden deren Dachstock mit CELOTEX isoliert ist, kann die innere Wärme nicht entweichen und sind nachweisbar bis zu 30% Ersparnis an Heizmaterial erzielt worden.

Eine warme, trockene Wohnung im Winter, ein angenehm kühles Logis im Sommer, das sind die Vorteile bei Verwendung von CELOTEX.

CELOTEX roh, verputzt oder bemalt ist ein sehr schönes Auskleidungsmaterial. Es ermöglicht zufolge seiner überaus günstigen Dimensionen einen rapiden, trockenen Innenausbau.

CELOTEX ist wirtschaftlicher als das billigste Täfer und am Lager in Längen von 2,44, 2,75, 3,05, 3,65 und 4,27 Meter

Tages-
Produktion
1924
30,000 m²

Tages-
Produktion
1928
180,000 m²

THE CELOTEX COMPANY CHICAGO U. S. A.

Generalvertreter für die Schweiz:

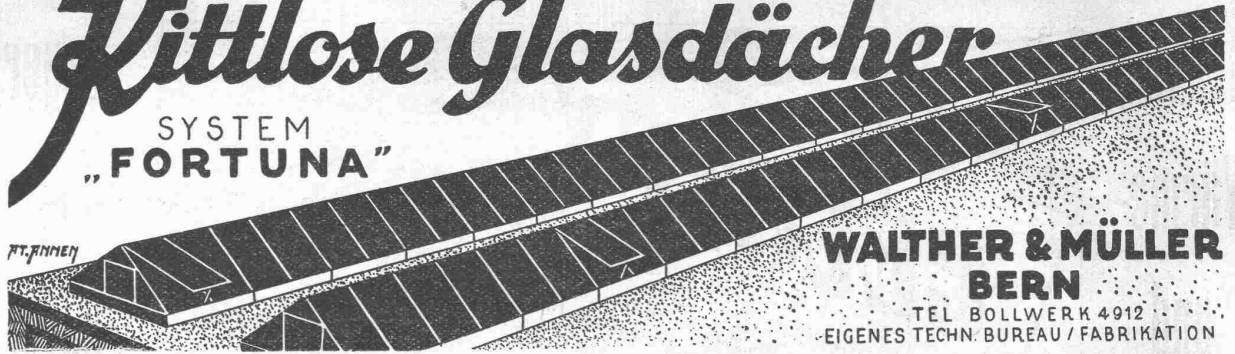
C. GARTENMANN & CIE., BERN

Telephon: Bollwerk 44.24 - Telegramme: Tropical Bern

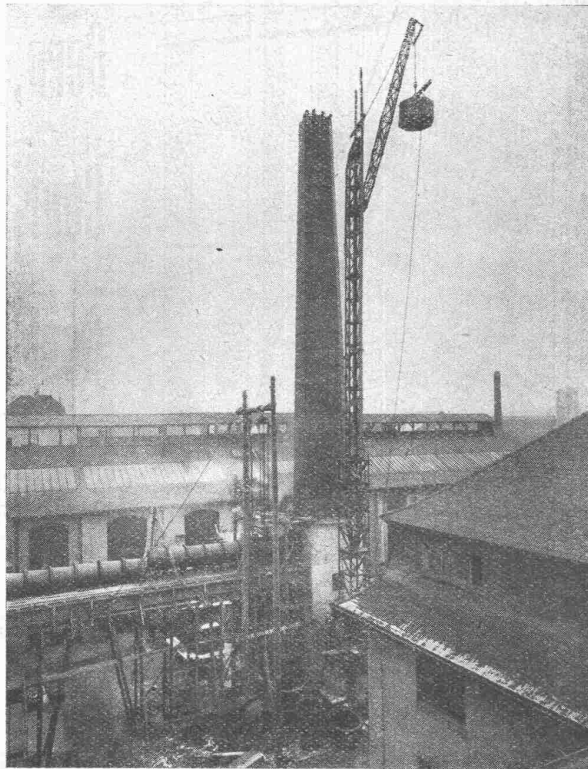
Kittlose Glasdächer

SYSTEM
„FORTUNA“

PT. FINNEY



**WALTHER & MÜLLER
BERN**
TEL BOLLWERK 4912
EIGENES TECHN. BUREAU / FABRIKATION



Ventilations-Hochkamin aus Prodorite
(im Bau) für Säuregase. Höhe 36 m. Zuleitungen aus Prodorite-Muffenrohren von 1000 und 1500 mm lichter Weite, ausgeführt für die J. R. Geigy A.-G., Basel.

PRODORITE

der säurebeständige Beton

für die **INDUSTRIE**, das **BAUWERBE**
und die **LANDWIRTSCHAFT**

*Behälter, Tröge, Bodenbeläge, Rinnen, Säure-
speicher, Apparate, Ventilationsleitungen und
-Kamine, Auskleidungen*

*Röhren für Kanalisationen, Meliorationen,
Drainagen, Wasserleitungen etc.*

*Stallbodenbeläge, Futtertröge,
Waschtröge, Jaucheleitungen*

Prodorite ist immun gegen chemische Angriffe wie sie in der Natur, im Gewerbe und in der Industrie vorkommen

— Amtliche Atteste und Zeugnisse —

SIP, Industriegesellschaft für Prodorite PRATTELN

Telephon 147 Pratteln

Telegramme SIP Pratteln

**LICHT - KRAFT -
SCHALTTAFELN
TRANSFORMATORENSTATIONEN**

Baumann, Koelliker & Cie., A.-G., Zürich Bahnhofstrasse-
Füsslistrasse 4

UTO-AUFZÜGE

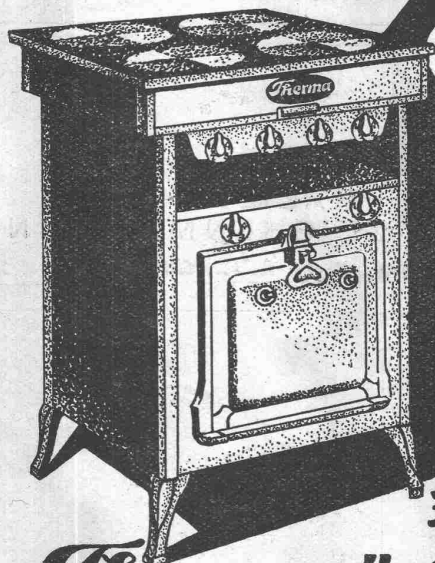
die schnelllaufenden Personen- und Warenaufzüge mit automatischer Feineinstellung liefert Schutzmarke

UTO Aufzug- u. Kranfabrik A.-G. Altstetten-Zürich



ELEKTR. KOCHHERDE

Therma



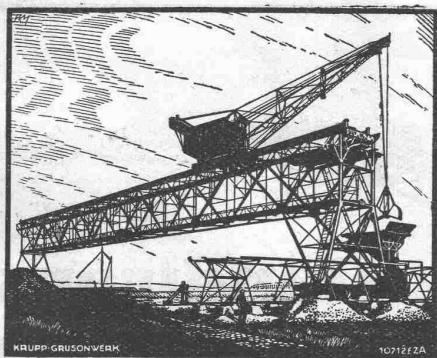
Robuster Bau. Bequeme
Reinigung. Grösste Dauer-
haftigkeit der Kochplatten
und Schalter.

„Therma“-FABRIKATE WERDEN NACHGEAHMT
JEDOCH IN QUALITÄT & AUSFÜHRUNG NICHT ERREICHT

„Therma“ A.-G. Schwanden (Glarus)



KRUPP GRUSONWERK



**Verladeanlagen
für Kohle, Erz
und anderes Schüttgut**

KRANE JEDER ART

Kipper und Aufzüge für Bahnwagen,
Schiebebühnen, Spille,
hydraulische Hebewerkzeuge
(Daumenkräfte)

Vertreter: **SPOERRI & Co., ZÜRICH, Walchestr. 27**

MAGDEBURG

Sondierbohrung? - Erinnre Dich..

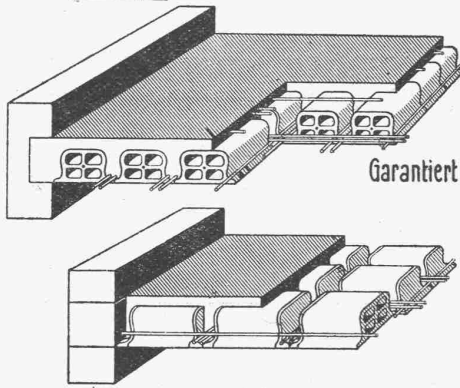
der A.G. Guggenbühl, Zürich!

Filterbrunnen / Pumpwerke
Grundwasser-Absenkung / Tiefbohrungen im Fels

Spezialität: **Bohr-Pressbetonpfähle**

Tel.: Uto 38.38 / ZÜRICH 1 / Bahnhofstr. 90 b. Hauptbahnhof

Deckenkonstruktion Laupersteine



Garantiert salpeterfrei!

- 33×33×10 cm
- 33×33×14 "
- 33×33×18 "
- 33×33×22 "

Verkaufsbureau:

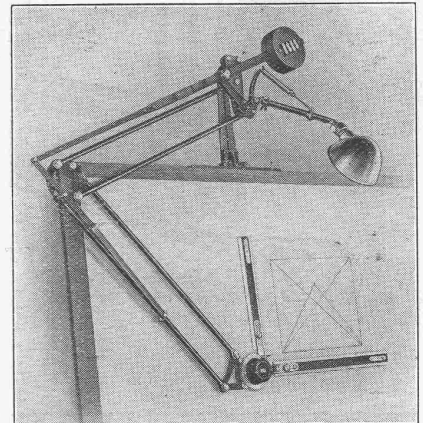
BAUMATERIAL A.-G.
BIEL

Centralstrasse 89a Tel. 1082 & 1062

ISIS

PRÄZISIONS-
ZEICHENMASCHINE

DER DR. GRAF, G. M. B. H., GÖTTA



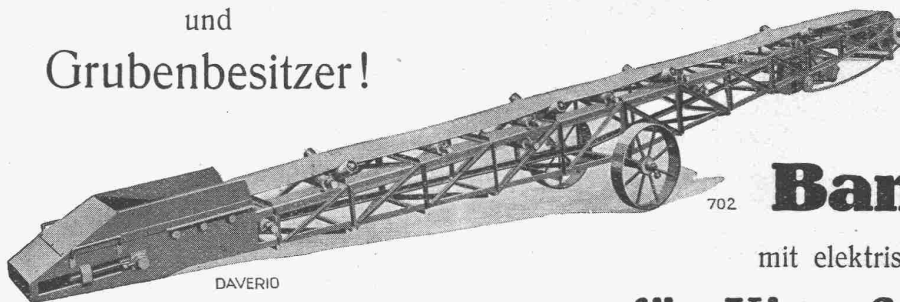
Durch wissenschaftlich richtigen Aufbau, ausgesuchtes Material und feinste Arbeit ein neuzeitliches Zeichengerät vollkommenster Art, jedem am Reissbrett Schaffenden höchsten Gewinn bringend. — In Gebrauch bei den allerersten Firmen des In- und Auslandes.

Drucksachen, Referenzen, Zeugnisse, Preislisten durch die Generalvertretung für die Schweiz:

MASSTABFABRIK SCHAFFHAUSEN A.-G.

Spezialfabrik für Zeichentische und Messgeräte.

Für Baumeister
und
Grubenbesitzer!



DAVERIO

702

Fahrbarer

Bandtransport

mit elektrischem Antrieb, Bauart „Daverio“

für Kies, Steine, Sand usw.

DAVERIO & C^{IE}, A.-G., ZÜRICH 5

M A S C H I N E N F A B R I K

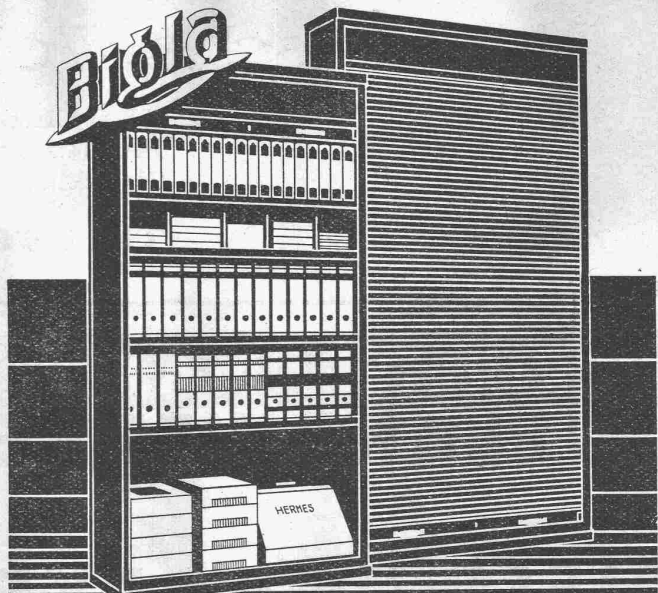
Verlustquellen in der Werkstatt!



Runter
mit der **Transport - Unkostenkurve**
durch den **Hubwagen „Schildkröte“**
die führende Marke



ERNST WAGNER - APPARATEBAU REUTLINGEN (WÜRTT.)
Generalvertreter für die Schweiz:
BACHOFEN & Co., USTER (Schweiz) - Tel.: No. 36



„Bigla“-Rolladenschränke sind unverwüßlich. Die aus Spezial-Stahlblech hergestellten Rolladen laufen spielend leicht und sozusagen geräuschlos. Das Innere kann jederzeit beliebig zu grösseren oder kleineren Fächern eingeteilt werden. Für tadellose Ausführung übernehmen wir jede Garantie

Bigler, Spichtig & Cie, A.G. Biglen-Bern

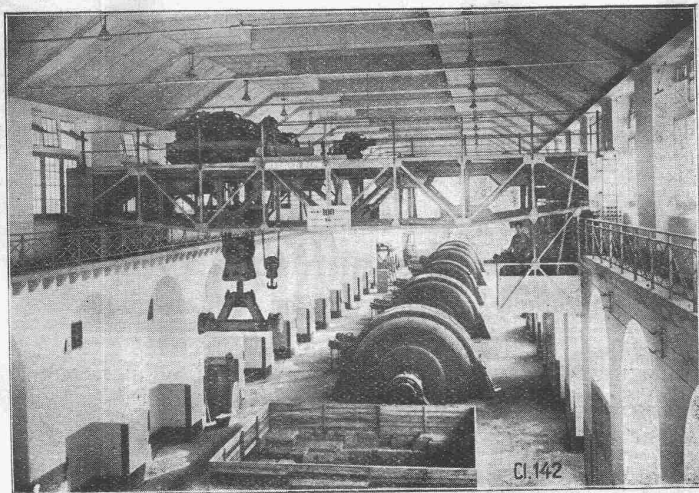
Gesellschaft der L. von Roll'schen Eisenwerke, Gerlafingen

Gegründet 1823

Gegründet 1823

Werk „Giesserei Bern“ in Bern

**Konstruktionswerkstätten,
Eisengiesserei**



100 t Laufkran Zentrale Amsteg der Schweizerischen Bundesbahnen.

Eisenbahnmaterial

- Hebezeuge**
- Schützenanlagen und Wehreinrichtungen**
- Zahnradbahnmaterial**
- Standseilbahnen**
- Allgem. Maschinenbau**



Telegramme: Giesserei Bern

Telephon: Bollwerk 50.66

Hygienische Wohnungen!

TROCKENTUFF, sauber, leicht, körnig, **hoch isolierend**, ein vorzügliches Ausfüllmaterial für Hohlräume, **hygienischer** als Schlacke.

TUFFSTEINWERKE A.-G., ZÜRICH
Telephon: Limmat 11.83

VERTRETER: MAX R. WIELAND jr. ZÜRICH
WIELANDWERKE

MESSINGWERKE

ULM AN DER DONAU

MESSING PHOSPHOR-BRONZE
WIESILBER-BRONZE ALUMINIUM
KUPFER IN FORM VON GEZOGE-
NEN PROFILIERTEN RÖHREN
MASSIVEN PROFILEN JEGL. QUER-
SCHNITTS ENDLOSEN BÄNDERN
BLECHEN FÜR FENSTERSPROSSEN-
GLASREIFE SCHAUFENSTERRAHMEN

WITTERUNGSBESTÄNDIGES
ORIGINAL-DELTA-METALL
WIESILBER-BRONZE UND ANDERE
LEGIERUNGEN IN FORM VON
PROFILEN IN GEPRESSTEN STÄBEN
FÜR SCHAUFENSTER SCHAU-
KÄSTEN FENSTERRAHMEN GLAS-
DECKSCHIENEN ARCHITEKTUR

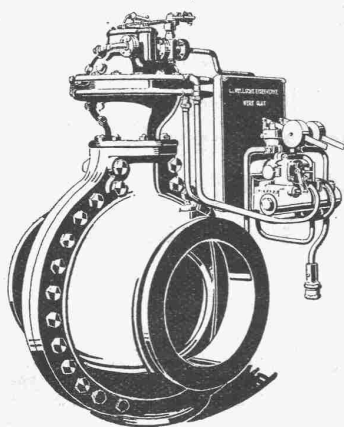
DEUTSCHE
DELTA-METALL-GES.

ALEX. DICK U. CO
DÜSSELDORF-GRAFENBERG

UTOQUAI 41 * TELEFON LIMMAT 3061



GESELLSCHAFT DER LUDW. VON ROLL'SCHEN EISENWERKE
FILIALE: **EISENWERK CLUS** KT. SOLOTHURN



Mehrfach patentiert.

Cluser Drehschieber

für hydraulischen oder mechanischen Antrieb.

Das Erzeugnis langjähriger Erfahrung im Schieberbau.

Als Abschlussorgan für Druckleitungen in Bezug auf Zuverlässigkeit (zwangsläufige beidseitige Abdichtung) und leichte Bedienung unübertroffen.

Dichtung erfolgt durch auswechselbare Ringe.
Keine Abnützung der Dichtungsflächen.

Bei offener Leitung hat das Wasser einen vollkommen hinderungslosen Lauf, daher Vermeidung von Druckverlusten.

Automatische Steuerung. Gefällige Bauart. Kleiner Raumbedarf.

Vorzügliche Eignung für automatische Zentralen.

Prospekt und Preisofferten auf Verlangen.



EIN VERSUCH

wird auch Sie überzeugen

dass die

Betonbrecher

der **COMPAGNIE INGERSOLL-RAND**
in Bezug auf Leistung und Oekonomie **unübertrefflich** sind.

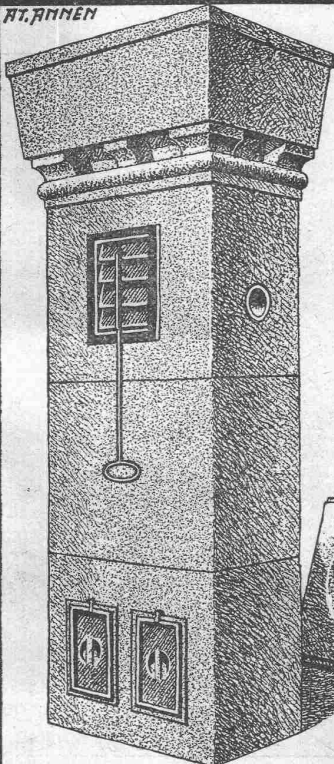
Probesendungen kostenlos und unverbindlich.

ROBERT AEBI & C^{IE}, A.-G., ZÜRICH

Werdmühleplatz 2

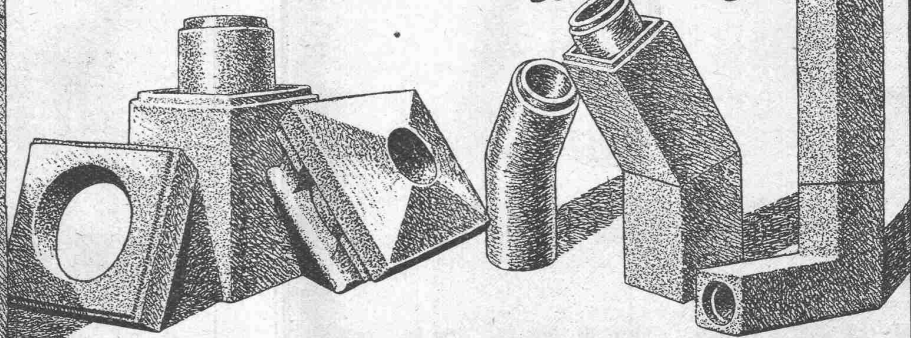
Telephon: Selnau 17.50

HT. AMMEN



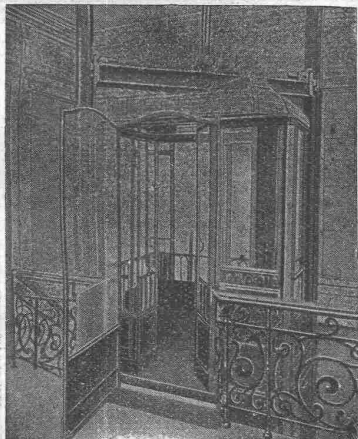
Sparkamin

*Stallentlüftungszüge
Ventilation für Badezimmer
u. Küchen ~ Gasabzug*



Man verlange Offerte und Prospekt bei

Ziegel A.G., Zürich, Teleph. S. 66.98
J. Schmidheiny & Co., Heerbrugg



RUEGGER- AUFZÜGE KRANE

Transportanlagen, Hand- u. Elektro-
Flaschenzüge aller Art

erstellt betriebsicher und wirtschaftlich

Maschinenfabrik Ruegger & Co., A.-G., Basel

Gegründet 1896

Glasdächer

Dachoberlichter

in kifflosen \oplus Systemen „Kully“

Glasdachwerke

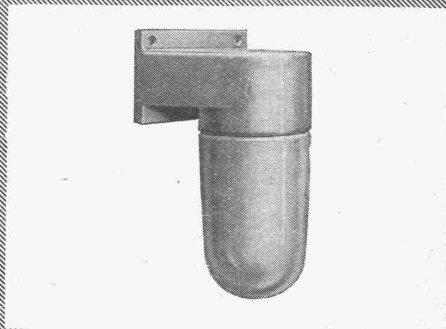
Simon Kully, Olten

Dipl.-Ingenieur E. T. H.

Aelfestes Spezialgeschäft
Eigenes Ingenieurbureau

Gegründet 1854
Telephon 56

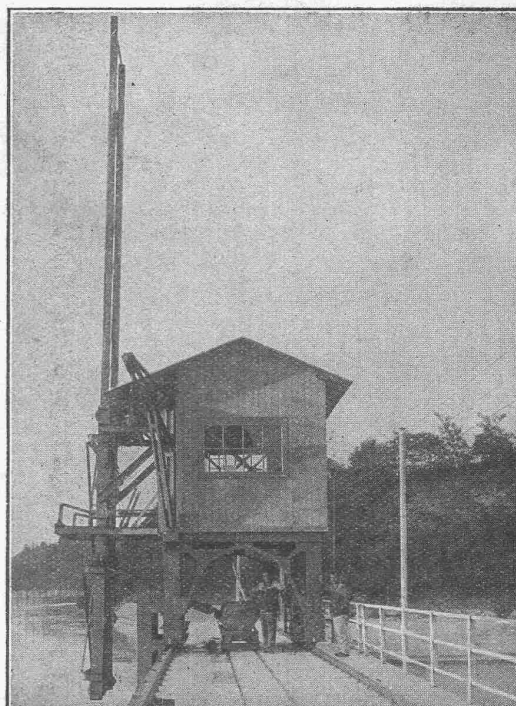
Steingut- Beleuchtungen



Verlangen Sie meinen Katalog

OSKAR WOERTZ
BASEL

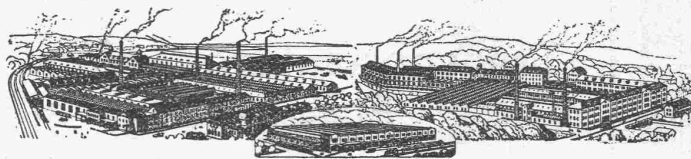
Leonhardstr. 26 · Tel. Safran 5970



In- und Aus-landspatente **MASCHINENFABRIK** Gegründet 1850
JONNERET & FILS AINÉ, GENÈVE

Spezialität: Rechen-Reinigungsmaschinen f. Jede Tiefe u. Rechen-
neigung. Projekte und Kostenanschläge kostenlos.

VEREINIGTE DRAHTWERKE A.G. BIEL



Präzisgezogenes Material in **Eisen** und **Stahl**, aller Profile, für Maschinenbau, Schrauben-
fabrikation und Fassondreherei.

Transmissionswellen. — **Bandeisen** und **Bandstahl**, kaltgewalzt.