

Zeitschrift: Schweizerische Bauzeitung
Herausgeber: Verlags-AG der akademischen technischen Vereine
Band: 93/94 (1929)
Heft: 17

Werbung

Nutzungsbedingungen

Die ETH-Bibliothek ist die Anbieterin der digitalisierten Zeitschriften. Sie besitzt keine Urheberrechte an den Zeitschriften und ist nicht verantwortlich für deren Inhalte. Die Rechte liegen in der Regel bei den Herausgebern beziehungsweise den externen Rechteinhabern. [Siehe Rechtliche Hinweise.](#)

Conditions d'utilisation

L'ETH Library est le fournisseur des revues numérisées. Elle ne détient aucun droit d'auteur sur les revues et n'est pas responsable de leur contenu. En règle générale, les droits sont détenus par les éditeurs ou les détenteurs de droits externes. [Voir Informations légales.](#)

Terms of use

The ETH Library is the provider of the digitised journals. It does not own any copyrights to the journals and is not responsible for their content. The rights usually lie with the publishers or the external rights holders. [See Legal notice.](#)

Download PDF: 15.03.2025

ETH-Bibliothek Zürich, E-Periodica, <https://www.e-periodica.ch>

SCHWEIZERISCHE BAUZEITUNG

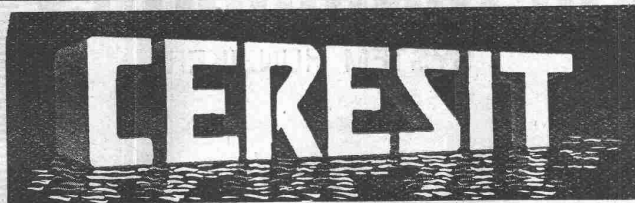
WOCHENSCHRIFT FÜR ARCHITEKTUR / INGENIEURWESEN / MASCHINENTECHNIK
REVUE POLYTECHNIQUE SUISSE

ORGAN DES SCHWEIZERISCHEN INGENIEUR- UND ARCHITEKTEN-VEREINS
UND DER GESELLSCHAFT EHEMAL. STUDIERENDER DER EIDG. TECHN. HOCHSCHULE
GEGRÜNDET 1883 VON ING. A. WALDNER / HERAUSGEGEBEN VON ING. C. JEGHER

Vereins-Mitglieder, beim Verlag: Schweiz 32 Fr.,
Ausland 40 Fr. jährl.; Nicht-Mitglieder: Schweiz
40 Fr., Ausland 50 Fr., bei der Post abonniert
40 Fr. / Einzel-Nummern 1 Fr. zuzüglich Porto

VERLAG CARL JEGHER, ZÜRICH
Dianastrasse 5 / Postcheck VIII 6110
Tel.: Selnau 45.07 ■ In Kommission
bei Rascher & Cie., Zürich u. Leipzig

Inserate durch die Aktiengesellschaft der Unter-
nehmungen RUDOLF MOSSE, Zürich / Die
vierspaltene Colonelzeile 50 Cts., Titelseite
80 Cts., ausländ. Anzeigen 60 Cts., Titelseite 1 Fr.



Schweizer. Verkaufsbureau: GEORGES SIGG, SCHAFFHAUSEN

die führende Weltmarke

dauernde Abdichtungen
auch bei höchstem Wasserdrucke

6 Grand Prix
10 Goldmedaillen

J. H. Müller Centralheizungen
als Spezialität
RÜTI (ZCH) TEL. 30 • ZÜRICH 1. BELLEVUE. TEL. HOTTINGEN 324 • CHUR. TEL. 160



HEINRICH BRÄNDLI • HORGEN

Asphalt-, Dachpappen- und Holzcement-Fabrik

Asphalt-Beläge • Asphalt-Isolierungen

HEIZUNG UND LÜFTUNG

HEINRICH LIER, INGENIEUR

TELEPHON: SEL. 92.05

ZÜRICH

BADENERSTRASSE 440

Lehmann & Cie.

Erstklassige moderne sanitäre Apparate
u. Installationen, heiztechnische Anlagen
Referenzen im In- und Auslande
Zürich, Seefeldstr. 80 Gegr. 1903 Tel.: Hottingen 40.55

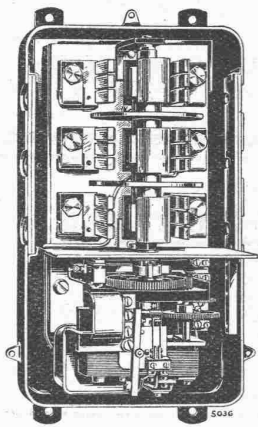
*Keinen Ärger mit Zement
Wer PAVAG's Kraftpapiersack kennt!*



80% der Weltproduktion von Cement, Kalk und Gips sind in Papiersäcken verpackt.

(BUILDING SUPPLY NEWS).

SCHALTAUTOMATEN ZEITSCHALTER SCHALTUHREN



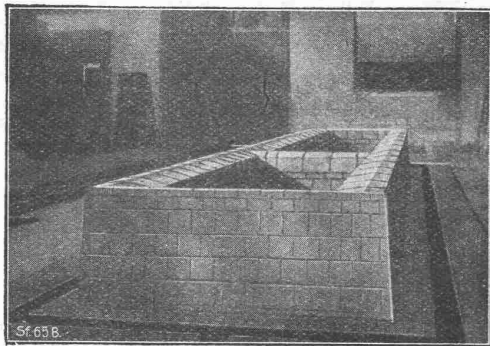
Schaltautomat mit Walzenschalter

für
Warmwasser-
Versorgungen,
Wärmespeicher
Strassen-
Beleuchtungen
usw.

Verlangen Sie unsere
Druckschriften:

- TB V 506
- TB V 537
- TB V 539
- TB III 531

LANDIS & GYR, A.-G. ZUG



Säurefeste Platten-Auskleidungen

sind haltbarer
als Blei und bewähren sich ausgezeichnet
zum Schutze von Säure-Behältern aus
Beton, Eisen oder anderem Metall, gegen
alle Mineralsäuren und organische Säuren.

Stellawerk Aktiengesellschaft

Vertreter:

Alfred Deeg, Zürich 2, Tödistr. 63



ARMIERTE BETONHOURDIS SYSTEM HUNZIKER

Vorteile:

Einfachster Einbau.

Wegfall jeder Schalung.

*Geringes Eigengewicht bei grösster
Tragfähigkeit.*

Sofortiger Arbeitsboden.

Schallsichere Konstruktion.

*Durch konkurrenzlos schnellste
Erstellung, billigste Massivdecke.*

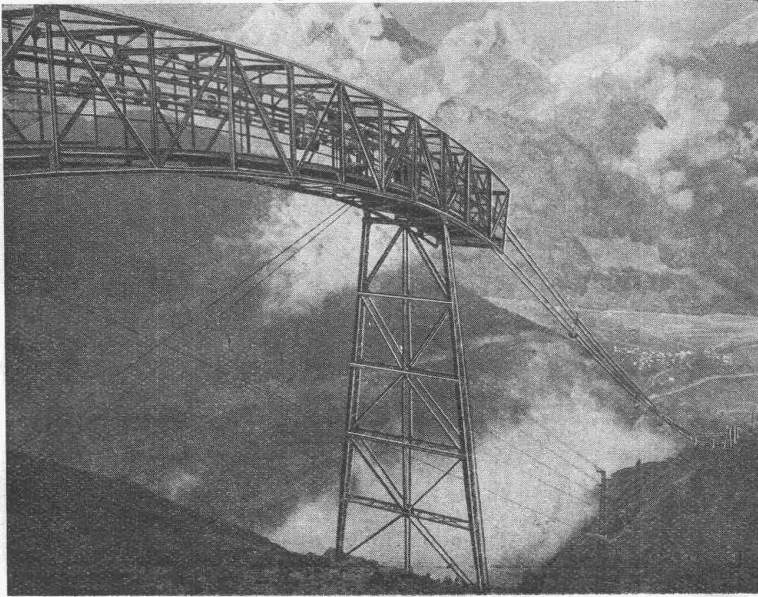
*Verlangen Sie ganz unverbindlich
unsern Prospekt mit Offerte.*

A.-G. HUNZIKER & C^{IE} ZÜRICH - BRUGG - OLTEN

Genossenschaft
Steinfabrik Zürichsee
Pfäffikon (Schwyz)



Pohlrig



Drahtseilbahn

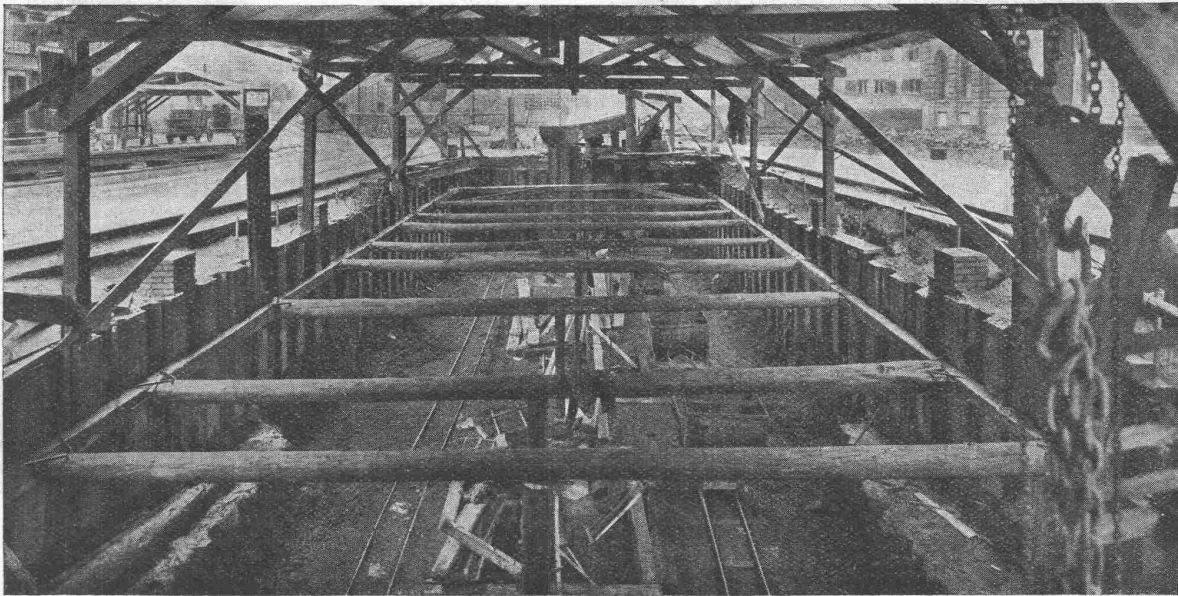
der Eisensteinbergwerke bei Cogne an der schweizerisch-italienischen Grenze.

Drahtseilbahnen

Zur rationellen Förderung von Massengütern bieten wir in unseren Drahtseilbahnen ein Transportmittel mit folgenden wertvollen Vorzügen: Geringster Kraft- und Bodenflächenbedarf / Unabhängigkeit von Witterungseinflüssen / Ersparnis an menschlichen Arbeitskräften. / Im Bau von Drahtseilbahnen besitzen wir mehr als 50 jährige Erfahrungen.

**J. Pohlrig Aktiengesellschaft,
Köln-Zollstock**

Vertretung für die Schweiz:
Fr. Waldherr, Zürich, Seefeldstrasse 120



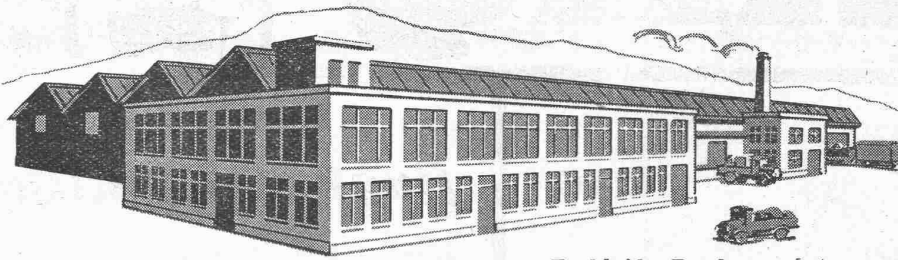
EISENSPUNDWÄNDE „LARSSSEN“ ALS BAUGRUBENEINFASSUNG FÜR DIE BEDÜRFNISANSTALT AM PARADEPLATZ

**SPUNDWÄNDE IN EISEN UND HOLZ
RAMMARBEITEN, PFÄHLUNGEN**

W. STÄUBLI, INGENIEUR, ZÜRICH 3

UTO Aufzug- und Kranfabrik A.-G.

Altstetten (Zürich)



TELEPHON:
Uto 53.10

Fabrik Badenerstrasse

ELEKTRISCHE AUFZÜGE

für jeden Zweck — Modernste Ausführung — Mehrere Geschwindigkeiten — Feineinstellung

ELEKTRISCHE FLASCHENZÜGE

KRANEN

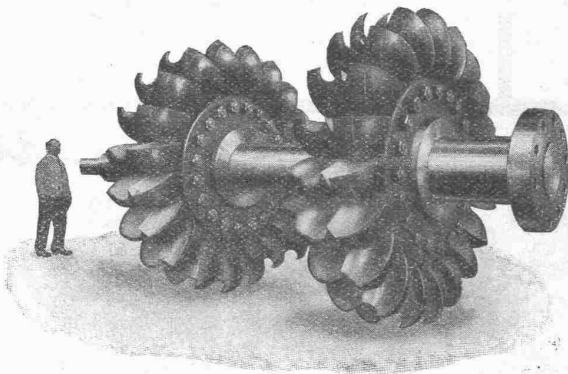
TRANSPORTANLAGEN

Offerten und Ingenieurbesuch kostenlos



ATELIERS DE CONSTRUCTIONS MÉCANIQUES DE VEVEY S. A.

Telegramm-Adresse : FONDERIE VEVEY. - Telephon No. 69



Zwillings-Peltonräder
der sechs Turbinen des Kraftwerkes Amsteg der S. B. B.

Wasserturbinen aller Systeme
Eisen-Hoch- und Brückenbau
Hebezeuge und Transportanlagen
Kesselschmiede
Behälter - Rohrleitungen
Eisen- und Bronze-Giesserei
Weichen, etc. für Geleise-Anlagen



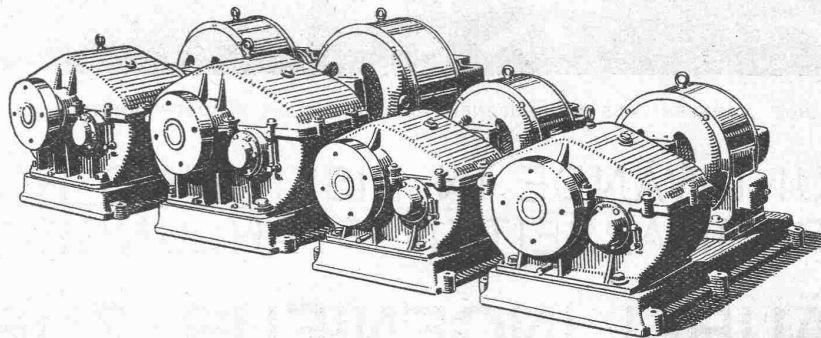
GESELLSCHAFT DER LUDW. VON ROLL'SCHEN EISENWERKE
· FILIALE: EISENWERK CLUS KT. SOLOTHURN ·



Cluser Reduktionsgetriebe

mit
Stirnrädern;
in geschlossenem
Gehäuse
für
Ölbad.

Prospekt auf
Verlangen!



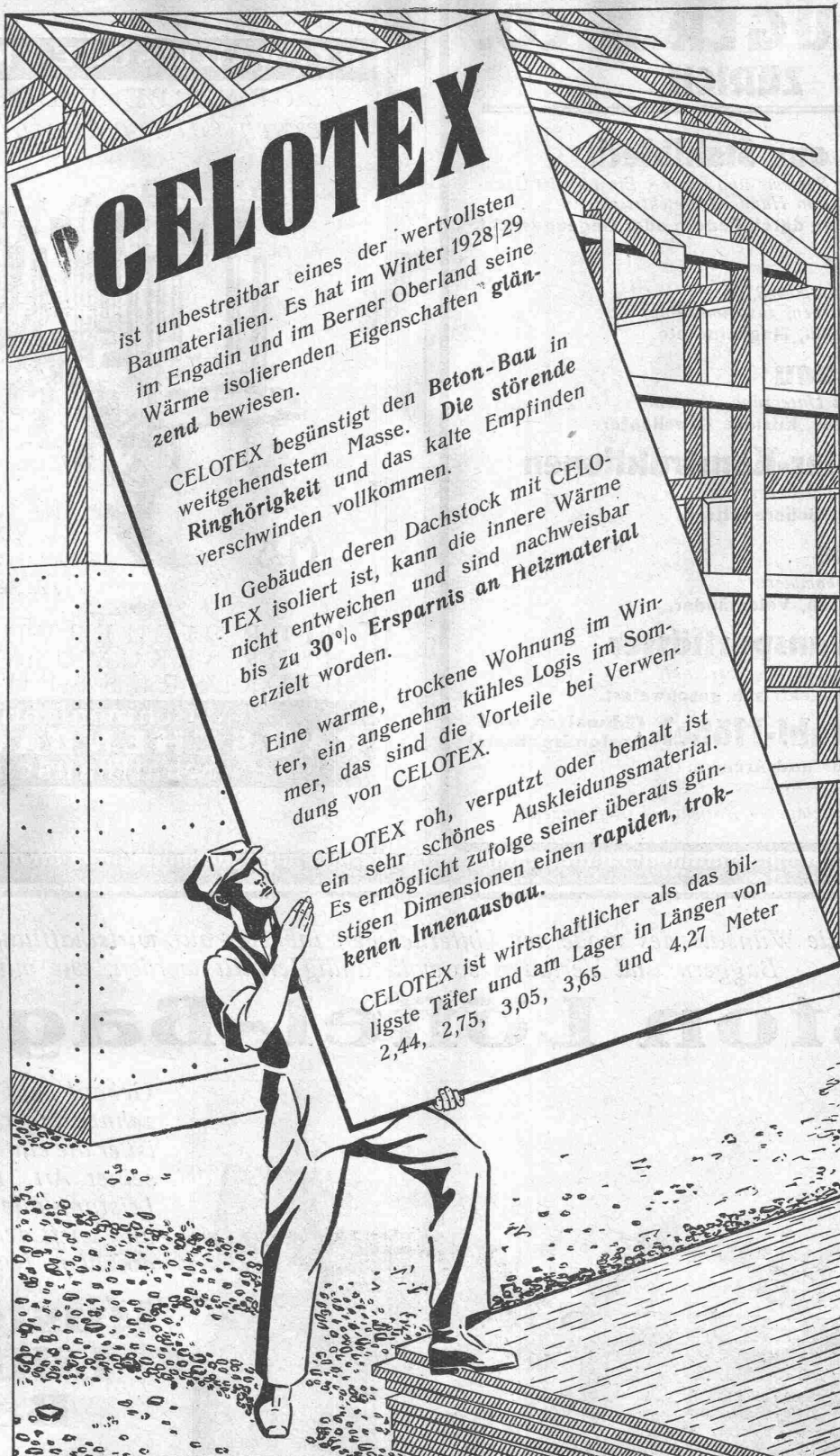
für
Ueber-
setzungen bis
1:40 und
Kraftüber-
tragungen bis
ca. 70 PS.

Prospekt auf
Verlangen!

Geringe Wartung.

Hoher Wirkungsgrad.

Schall-,
Wärme-
und
Kälte-
Isolation
das
grosse
Problem
massiver
Bauten



CELOTEX

ist unbestreitbar eines der wertvollsten Baumaterialien. Es hat im Winter 1928/29 im Engadin und im Berner Oberland seine Wärme isolierenden Eigenschaften glänzend bewiesen.

CELOTEX begünstigt den Beton-Bau in weitgehendstem Masse. Die störende Ringhörigkeit und das kalte Empfinden verschwinden vollkommen.

In Gebäuden deren Dachstock mit CELOTEX isoliert ist, kann die innere Wärme nicht entweichen und sind nachweisbar bis zu 30% Ersparnis an Heizmaterial erzielt worden.

Eine warme, trockene Wohnung im Winter, ein angenehm kühles Logis im Sommer, das sind die Vorteile bei Verwendung von CELOTEX.

CELOTEX roh, verputzt oder bemalt ist ein sehr schönes Auskleidungsmaterial. Es ermöglicht zufolge seiner überaus günstigen Dimensionen einen rapiden, trockenen Innenausbau.

CELOTEX ist wirtschaftlicher als das billigste Täfer und am Lager in Längen von 2,44, 2,75, 3,05, 3,65 und 4,27 Meter

Lager
in
Basel,
Bern,
Chur,
Genf,
St. Gallen
und
Zürich

Tages-
Produktion
1924
30,000 m²

Tages-
Produktion
1928
180,000 m²

THE CELOTEX COMPANY CHICAGO U. S. A.

Generalvertreter für die Schweiz:

C. GARTENMANN & CIE., BERN

Telephon: Bollwerk 44.24 - Telegramme: Tropical Bern

F. GAUGER & CO. ZÜRICH

Rolladen aus Stahlblech

Verschiedene Systeme und Profile, Einzel- oder Gruppen-Antrieb, von Hand oder elektrisch.

Ausbalancierung durch Federn oder Gegengewicht.

Basculoire

⊕ Patent No. 120,463,
zum Hochschieben, zusammenklappbar.

Für Autogaragen, Magazine etc.

Eisenhochbau

Ständer und Unterzüge. Masten.

Eiserne Fenster, kittlose Oberlichter.

Schaufenster-Konstruktionen

in Eisen und Bronze.

Sonnenstoren, Scherengitter.

Wellbleche

gerade und bombiert.

Wellblechbauten, Veloständer.

Eiserne Transportfässer

aus Schwarzblech oder verzinkt.

Autogen oder elektrisch geschweisst.

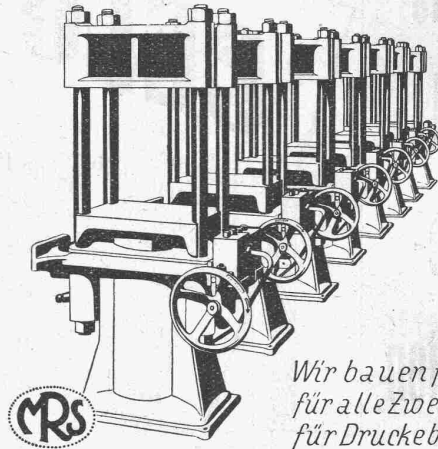
„Ergo“ Stahl-Möbel (Schweizer- und Auslandspatente)

für Registratur und Archive.

Kostenvoranschläge — Projekte — Referenzen.

HYDRAULISCHE PRESSEN

für GEWERBE u. INDUSTRIE in
verschiedenen Ausführungen



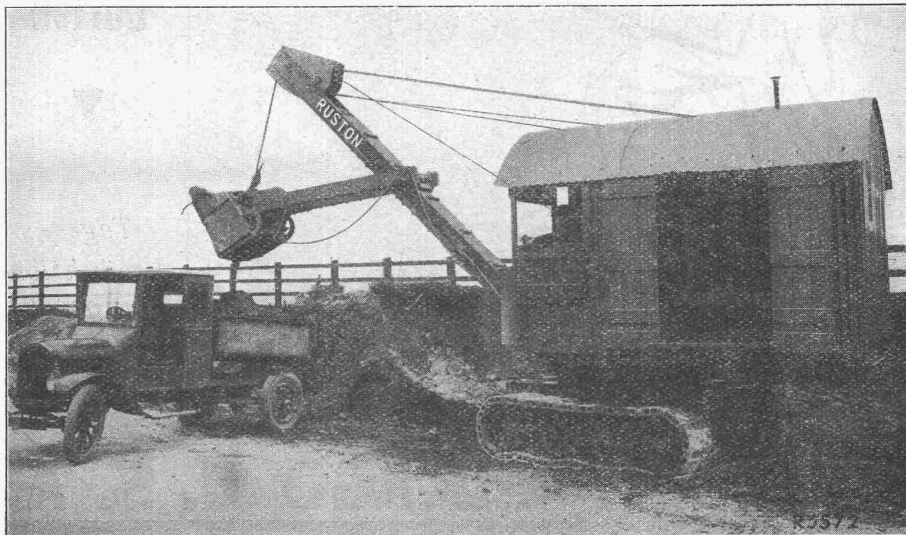
Wir bauen ferner
für alle Zwecke u.
für Drucke bis 600
Atm. und mehr

HYDR. STEUERVENTILE
HYDR. AKKUMULATOREN
HYDR. PRESSPUMPEN

Maschinenfabrik
RAUSCHENBACH A.-G.
Schaffhausen

Noch nie sind die Wünsche des modernen Unternehmers in bezug auf wirtschaftliches und rasches Baggern und Verladen so vollständig erfüllt worden, wie mit dem neuesten

Ruston Löffel-Bagger



Gebaut auf Grund jahrzehntelanger Erfahrungen ist er die einfachste Maschine seiner Art. Er übertrifft in Leistung alle andern Bagger und wirft dem Unternehmer erhöhten Nutzen ab. Der

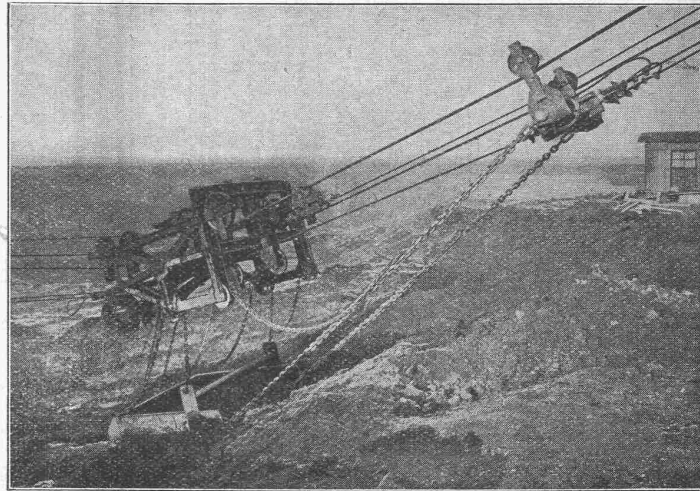
Ruston Löffel- Bagger

wird in verschiedenen Größen gebaut. Verlangen Sie unser Spezialangebot mit ausführlichem Text.

U. Ammann, Maschinenfabrik Langenthal
A.-G.,

BLEICHERT TRANSPORTANLAGEN

Zum Ausheben von Baugruben, zur Kies- und Sandgewinnung bedient man sich des Kabelbaggers. Er hat vor anderen Geräten den grösseren, praktisch unbeschränkten Arbeitsbereich voraus, steht auf sicherem Boden, gräbt und fördert gleichzeitig, braucht nur einen Mann zur Bedienung und macht in der Ausführung mit Raupenfahrwerken die gesamten Geleiseanlagen für Bagger und Förderbahn überflüssig.



Kabelbagger-Laufkatze mit Kettenzaum und Schürfkübel von 4 m³.

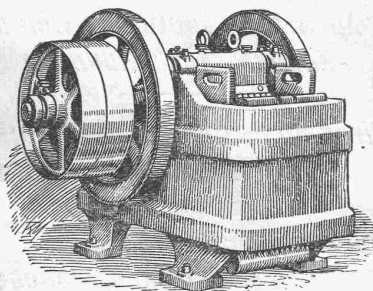
ADOLF BLEICHERT & CO. A. G. LEIPZIG
DRAHTSEILBAHNEN · KABELKRANE · NAHFÖRDERMITTEL

VERTRETER FÜR DIE SCHWEIZ:

ROBERT AEBI & CIE., A.-G., ZÜRICH

KRUPP GRUSONWERK

Neuzeitliche, mit grösster Wirtschaftlichkeit arbeitende



Steinbruch- u. Schotter-Anlagen

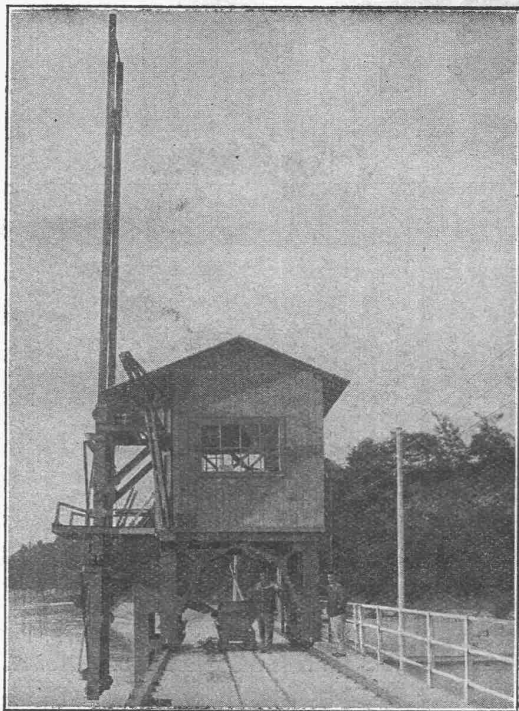
mit Einrichtungen zum Bereiten von Makadam-Körnungen unter Verwendung unserer bewährten

**Bäcken-,
Rund- und Walzenbrecher,
Bederwerke und Siebtrommeln**

für jede gewünschte Leistung

Vertreter: **SPOERRI & Co., ZÜRICH, Walchestr. 27**

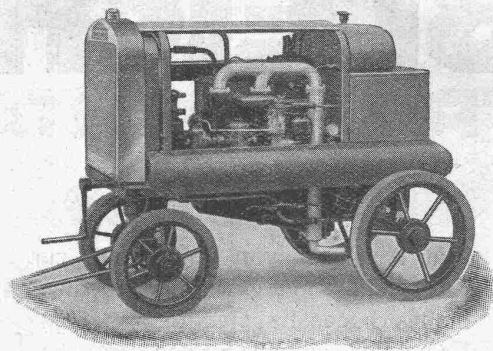
MAGDEBURG



In- und Aus-landspatente **MASCHINENFABRIK** Gegründet 1850

JONNERET & FILS AINÉ, GENÈVE

Spezialität: Rechen-Reinigungsmaschinen f. Jede Tiefe u. Rechenneigung. Projekte und Kostenanschläge kostenlos.

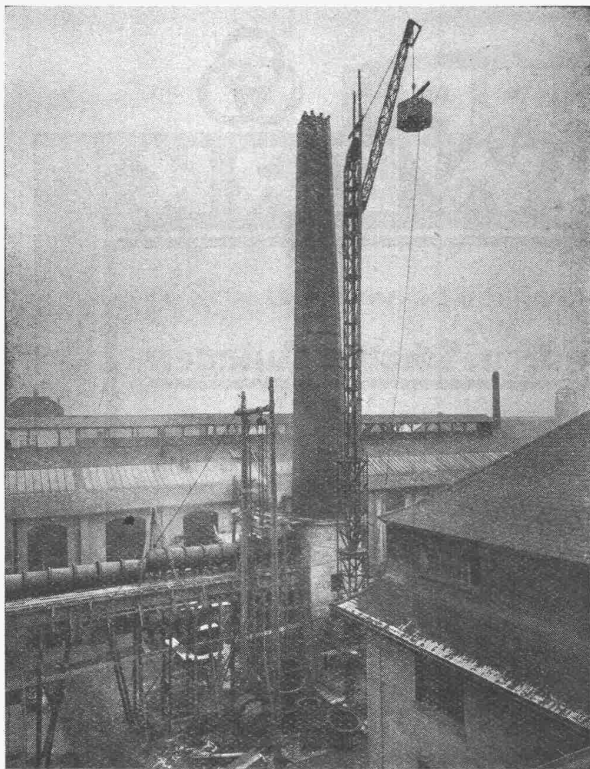


**Diesel-
Kompressoren
Abbauwerkzeuge**

Verkauf Miete

A. SPECKEN, ZÜRICH 7

Böcklinstrasse 16



Ventilations-Hochkamin aus Prodorite

(im Bau) für Säuregase. Höhe 36 m. Zuleitungen aus Prodorite-Muffenrohren von 1000 und 1500 mm lichter Weite, ausgeführt für die J. R. Geigy A.-G., Basel.

PRODORITE
der säurebeständige Beton

für die **INDUSTRIE**, das **BAUGEWERBE**
und die **LANDWIRTSCHAFT**

Behälter, Tröge, Bodenbeläge, Rinnen, Säurespeicher, Apparate, Ventilationsleitungen und -Kamine, Auskleidungen

Röhren für Kanalisationen, Mellorationen, Drainagen, Wasserleitungen etc.

Stallbodenbeläge, Futtertröge, Waschröge, Jaucheleitungen

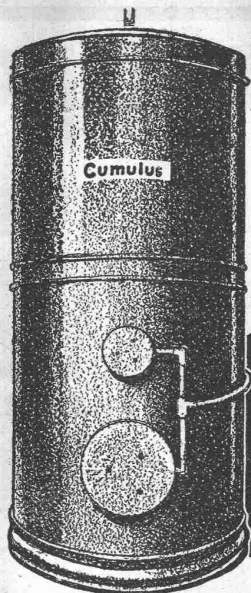
Prodorite ist immun gegen chemische Angriffe wie sie in der Natur, im Gewerbe und in der Industrie vorkommen

— Amtliche Atteste und Zeugnisse —

SIP. Industriegesellschaft für Prodorite PRATTELN

Telephon 147, Pratteln

Telegramme SIP Pratteln

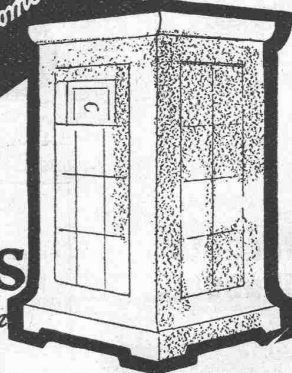


Cumulus
elektr. Heisswasserspeicher

*Elektr. Akkumulier-Apparate
zur Ausnützung des billigen Nachtstromes*

Verlangen Sie
unsere Kataloge

Primulus
elektr. Akkumulier-Öfen



*Ganz automatisch. Unerreichte Qualität. Unübertroffen
im Nutzereffekt.*

Fr. Sauter A.G. Basel

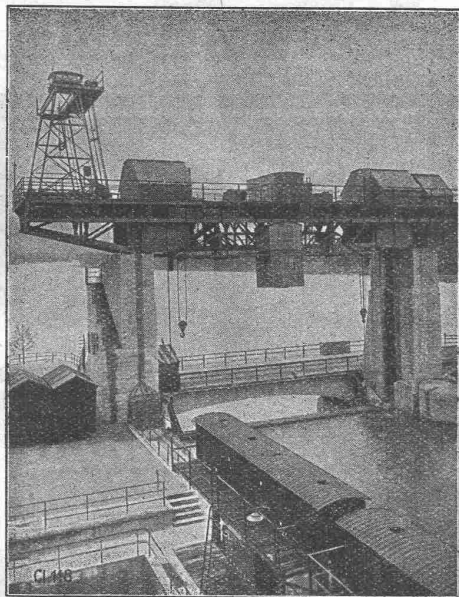
Gesellschaft der L. von Roll'schen Eisenwerke, Gerlafingen

Gegründet 1823

Werk **„Giesserei Bern“** in Bern

Gegründet 1823

Konstruktionswerkstätten,
Eisengiesserei



Fahrbarer Montagebockkran, Dammbalkentransportkran und Doppelwindwerke, Kraftwerk Augst-Wyhlen.

**Schützenanlagen
und Wehreinrichtungen**

- Eisenbahnmaterial
- Hebezeuge
- Zahnradbahnmaterial
- Standseilbahnen
- Kabelbaggeranlagen
- Allgem. Maschinenbau

Telegramme: Giesserei Bern

Telephon: Bollwerk 50.66

BLITZ - GERÜST

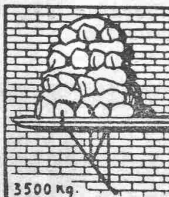
OHNE STANGEN

das Ideal aller Gerüste für Fassaden von Wohn- und Geschäftshäusern, Kirchen und für Innen-Räume,
wie Kirchen- und Saaldecken, Treppenhäuser usw.

Mietweise Erstellung
für Um- und Neubauten durch:

GERÜSTGESELLSCHAFT A. G.
ZÜRICH 7
Tel.: Hottingen 21.34

ALTSTETTEN
Tel.: Uto 52.09



Sowle durch folgende Baugeschäfte:

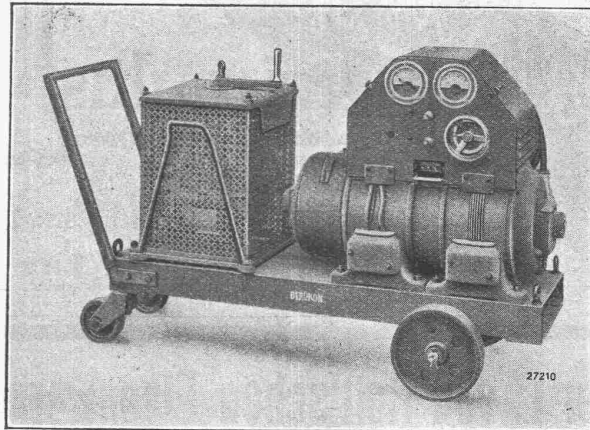
- Zürich: Fietz & Leuthold A.-G.
- Zürich: Fr. Erismann, Ing.
- Winterthur: J. Häring
- Andelfingen: E. Landolt-Frey
- Bern: Rieser & Co.
- Luzern: E. Berger
- Bubikon: A. Oetiker
- Basel: Eug. Berli
- Glarus: Karl Schweizer-Stüssy

- Hochdorf: Aug. Ferrari
- Genf: Ed. Cuénod S. A.
- Neuhäusen: Jos. Albrecht
- Herisau: H. Müller
- St. Gallen: Sigrist, Merz & Co.
- Oiten: Otto Ehrensperger
- Rheinfelden: F. Schär
- Solothurn: F. Valli
- Biel: Otto Wyss

MASCHINENFABRIK OERLIKON OERLIKON

**Einfachste
Handhabung.**

**Hervorragende
Schweissqualität.**

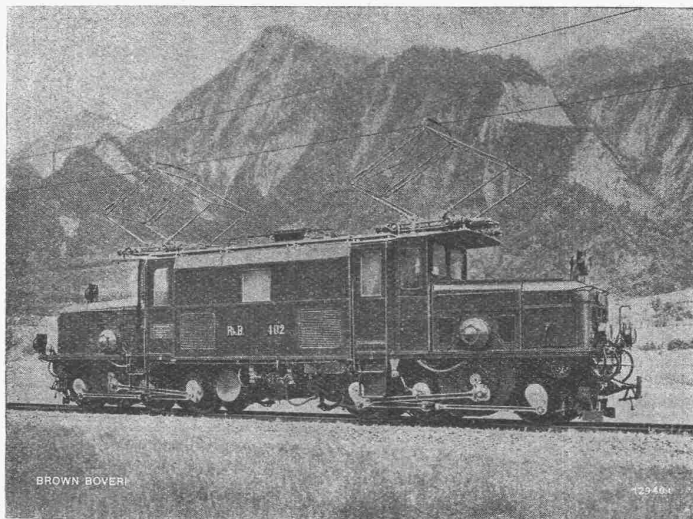


**Kräftige
Bauart.**

**Hohe
Wirtschaftlichkeit.**

**Ausrüstungen
für elektrische Lichtbogen-Schweissanlagen**

B B C



*Einphasenstrom-Lokomotive, Typ C-C für die Rhätische Bahn
2 × 600 PS, 10 000 Volt Fahrdrabtspannung, Frequenz 16 2/3
Geschwindigkeit 30 bis 45 km/h, Spurweite 1 m.*

Elektrische Bahnen

*Ausrüstung für die Elektrifi-
kation von*

*Voll- und
Nebenbahnen*

*Lokomotiven
Motorwagen*

*für alle Stromsysteme und
Spannungen*

A.G. BROWN, BOVERI & C^{IE} BADEN (SCHWEIZ)
Verkaufsbureaux: Baden, Basel, Bern, Lausanne