

**Zeitschrift:** Schweizerische Bauzeitung  
**Herausgeber:** Verlags-AG der akademischen technischen Vereine  
**Band:** 93/94 (1929)  
**Heft:** 20

## **Werbung**

### **Nutzungsbedingungen**

Die ETH-Bibliothek ist die Anbieterin der digitalisierten Zeitschriften. Sie besitzt keine Urheberrechte an den Zeitschriften und ist nicht verantwortlich für deren Inhalte. Die Rechte liegen in der Regel bei den Herausgebern beziehungsweise den externen Rechteinhabern. [Siehe Rechtliche Hinweise.](#)

### **Conditions d'utilisation**

L'ETH Library est le fournisseur des revues numérisées. Elle ne détient aucun droit d'auteur sur les revues et n'est pas responsable de leur contenu. En règle générale, les droits sont détenus par les éditeurs ou les détenteurs de droits externes. [Voir Informations légales.](#)

### **Terms of use**

The ETH Library is the provider of the digitised journals. It does not own any copyrights to the journals and is not responsible for their content. The rights usually lie with the publishers or the external rights holders. [See Legal notice.](#)

**Download PDF:** 26.11.2024

**ETH-Bibliothek Zürich, E-Periodica, <https://www.e-periodica.ch>**

# SCHWEIZERISCHE BAUZEITUNG

WOCHENSCHRIFT FÜR ARCHITEKTUR / INGENIEURWESEN / MASCHINENTECHNIK  
REVUE POLYTECHNIQUE SUISSE

ORGAN DES SCHWEIZERISCHEN INGENIEUR- UND ARCHITEKTEN-VEREINS  
UND DER GESELLSCHAFT EHEMAL. STUDIERENDER DER EIDG. TECHN. HOCHSCHULE  
GEGRÜNDET 1883 VON ING. A. WALDNER / HERAUSGEGEBEN VON ING. C. JEGHER

Vereins-Mitglieder, beim Verlag: Schweiz 32 Fr.,  
Ausland 40 Fr. jährl.; Nicht-Mitglieder: Schweiz  
40 Fr., Ausland 50 Fr., bei der Post abonniert  
40 Fr. / Einzel-Nummern 1 Fr. zuzüglich Porto

VERLAG CARL JEGHER, ZÜRICH  
Dianastrasse 5 / Postdeck VIII 6110  
Tel.: Selnau 45.07 ■ In Kommission  
bei Rascher & Cie., Zürich u. Leipzig

Inserate durch die Aktiengesellschaft der Unter-  
nehmungen RUDOLF MOSSE; Zürich / Die  
vierspaltene Colonelzeile 50 Cts., Titelseite  
80 Cts., ausländ. Anzeigen 60 Cts., Titelseite 1 Fr.

PRC  
PRA



## JALOUSIELÄDEN

mit Eckfriesverbindung  
+PATENT N° 61144

### BESCHLÄGE

in bester Ausführung  
fertig am Bau angeschlagen

*Wilh. Baumann Rolladenfabrik Horgen*

## Lehmann & Cie.

Erstklassige moderne sanitäre Apparate  
u. Installationen, heiztechnische Anlagen  
Referenzen im In- und Auslande  
Zürich, Seefeldstr. 80 Gegr. 1903 Tel.: Hottingen 40.55

## HEIZUNG UND LÜFTUNG

HEINRICH LIER, INGENIEUR

TELEPHON: SEL. 92.05

ZÜRICH

BADENERSTRASSE 440

## Statische Berechnungen und Gutachten für Hoch- und Tiefbau

Tel.: Limmat 41.35 Privatdozent Dr. Ing. PETER PASTERNAK, ZÜRICH 6 Kinkelstrasse 38

## Personen- und Waren-Aufzüge „Schlieren“

mit automatischer Druckknopfsteuerung.

Schweizerische Wagons- und Aufzügefabrik, A.-G., Schlieren-Zürich

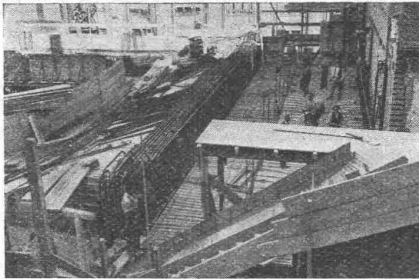
Abteilung: Aufzügefabrik

Telephon: Selnau 26.25

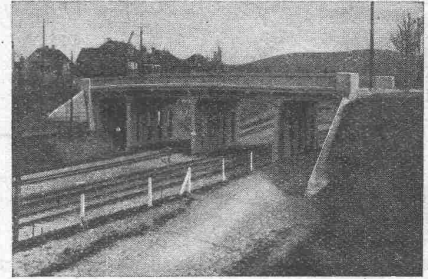
# TERNER & CHOPARD, Ingenieurbureau

Zürich  
Bahnhofstrasse 72

Telephon: Seinau 83.25  
Telegramme: Terucho



Kino Capitol, Basel



Römerstrassenbrücke in Winterthur

## Armierter Beton

im

## Hoch- und Tiefbau

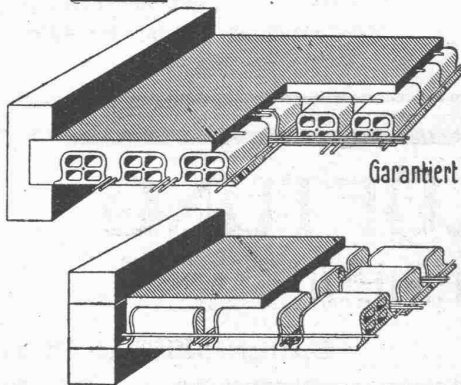
**Fundationen** aller Art; **Ortspfahlgründungen** Systeme „Masf“ u. „Michaelis“  
**Brücken- und Wasserbauten; Reservoirs; Industriebauten**

Moderne Holzkonstruktionen:

**Heßer- und Fachwerksbauten (Ringdübelsystem, + Patent No. 106496)**

**Bauleitungen - Statische Berechnungen - Expertisen**

# Deckenkonstruktion Lauersteine



Garantiert salpeterfrei!

33×33×10 cm  
33×33×14 "  
33×33×18 "  
33×33×22 "

Verkaufsbureau:

**BAUMATERIAL A.G.**  
**BIEL**

Centralstrasse 89a Tel. 1082 & 1062



Ölpaus-, Naturpau-,  
Detailzeichenpapier,  
Lichtpauaspapier, Ölkarton

**A.E. HAUFFE PULSNITZ'S**

Zu beziehen durch Fachgeschäfte,  
die auf Wunsch gern kostenlos ge-  
nannt werden.

**Kesselschmiede** - *Arbeiten aller Art erstellt prompt*

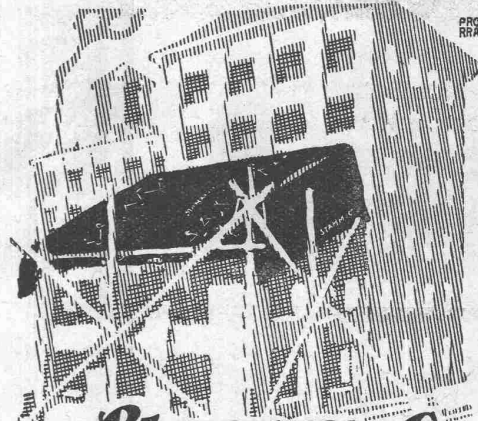
**H. Vogt-Gut, A.-G., Arbon**

# EISENKONSTRUKTIONEN

*Brücken  
Stauwehre  
Fabrikbauten  
Geschäftshäuser  
Maste  
Fenster und Tore  
Blecharbeiten  
Kesselbau*

**BUSS & BASEL**

## Leihdecken



**Stamm & Co**  
EGLISAU  
TELEPHON N°2  
TELEGR. STAMM EGLISAU



**Rauch's Reform-Rabitz**

Bester Putzmörtelträger

für Verputz von Wänden, Decken, Säulen, Gewölben etc.  
Leicht, biegsam, rost- und feuersicher, isolierend  
in Rollen von 10 m., 15., 20., 25 u. 100 cm.

**Rauch's Reform-Rabitzwerk**  
Bützberg (Bern)

## Knorr-Bremse A.G.

BERLIN-O. 112 // LICHTENBERG

DRUCKLUFT-BREMSEN  
für Voll-, Klein- und Strassenbahnen,  
sowie Autolastzüge  
SPEISEWASSER-PUMPEN  
MOTOR-KOMPRESSOREN USW.

GENERALVERTRETER FÜR DIE SCHWEIZ:

**WETZEL, Technisches Bureau**  
ZÜRICH, Stapferstrasse 12

## „Ringfeder“ G. m. b. H.

UERDINGEN (RHEIN)

RINGFEDERPUFFER  
REIBUNGSPUFFER  
RINGFEDER-PRELLBOCKE  
RINGFEDER-MOTORABFEDERUNGEN  
Unbeschränkte Stossaufnahme durch Ringfeder

# MARMOR

das feine Dekorationsmaterial

ALFRED SCHMIDWEBERS ERBEN A.-G. ZÜRICH

## Spälti Söhne & Co

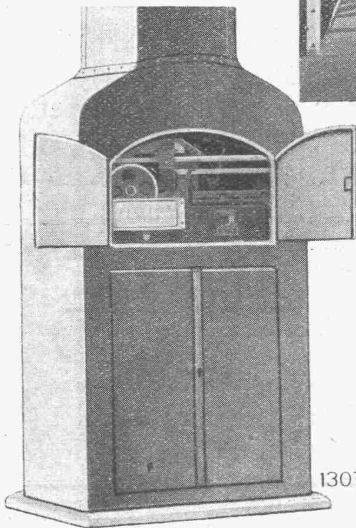
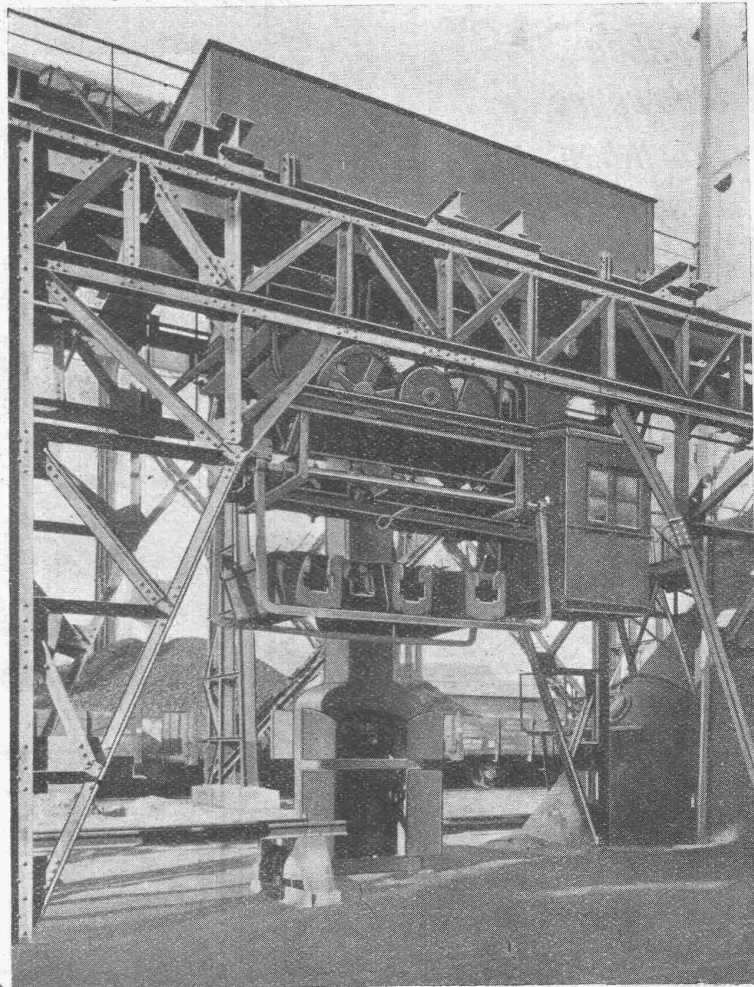
Elektromechanische Werkstätten

Zürich  
Vevey  
Telegr. Spälti Söhne



Lieferung, Umlausch, Kauf, Reparatur, Um- u. Neu-  
wicklung von Elektromotoren, Generatoren und  
Transformatoren. Fabrikation von Spezialmoto-  
ren, Transformatoren, Regulierantrieben  
und elektrischen Lichtpausmaschinen.

PFEIL



1307

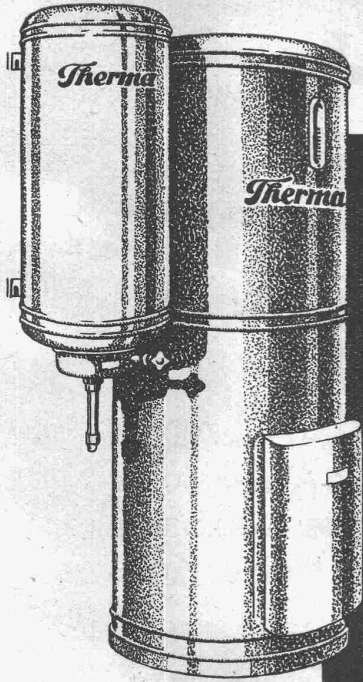
**VOLLKOMMEN AUTOMATISCHE HÄNGEBAHNWAAGE** in einem Hüttenwerk.

Unsere Spezialabteilung bearbeitet seit Jahrzehnten alle Probleme der automatischen Gewichtskontrolle. Umfassende Kenntnisse und reiche Erfahrungen wurden in dieser Zeit gesammelt; sie bieten Gewähr für wirtschaftliche Ausführung.

Unsere Mitarbeit ist wertvoll!

**CARL SCHENCK**

EISENGIESSEREI UND MASCHINENFABRIK DARMSTADT G.M.B.H.



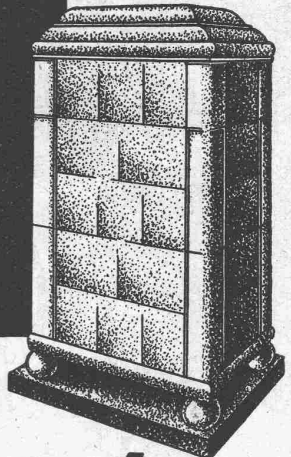
**Therma**  
ELEKTR. HEISSWASSERSPEICHER

ELEKTRISCHE  
**WÄRMESPEICHER  
APPARATE**

ZUR AUSNÜTZUNG DES  
BILLIGEN NACHTSTROMS

*Über 2 Millionen Therma  
Apparate im tägl. Betrieb*

VERLANGEN SIE UNSERE KATALOGE

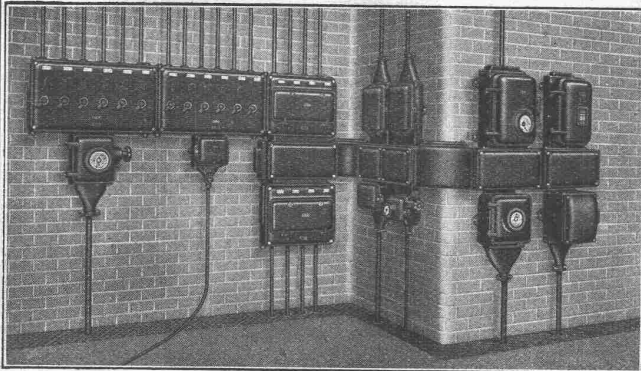


**Therma**  
ELEKTR. AKKUMULIERÖFEN

**Therma A.G. Schwanden**

Gusseisengekapselte

**SCHALTANLAGEN**



bieten

**Grosse Raumersparnisse**

Grosse Betriebsicherheit und Gefahrlosigkeit  
Gute Zugänglichkeit und Uebersicht  
Verminderte Betriebskosten

Verlangen Sie Offerten von der

**AEG** Elektrizitäts-Aktien-Gesellschaft  
ZÜRICH 1, Stampfenbadstrasse 12/14

**KABELWERKE BRUGG**

**A.-G.**

**Bleikabel**

aller Art

für Hoch- und Niederspannung, Telegraphie,  
Telephonie und Sonnerie Kabelarmaturen

Schiesstand-  
Kabel

**ABTEILUNG DRAHTSEILEREI:**

Blanke und verzinkte Seile aus Tiegelguss-, För-  
derseil- und Pflugstahldraht

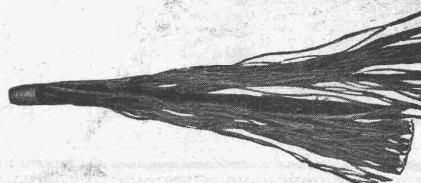
Bergbahnseile

SPEZIALITÄT: Das patentierte, spannungsfreie  
und drallarme Drahtseil „**TRU-LAY-BRUGG**“  
mit vorgeformten Drähten und Litzen. Hohe  
Leistungsfähigkeit, grosse Biegsamkeit, lange  
Lebensdauer

Verlangen Sie Druckschrift!

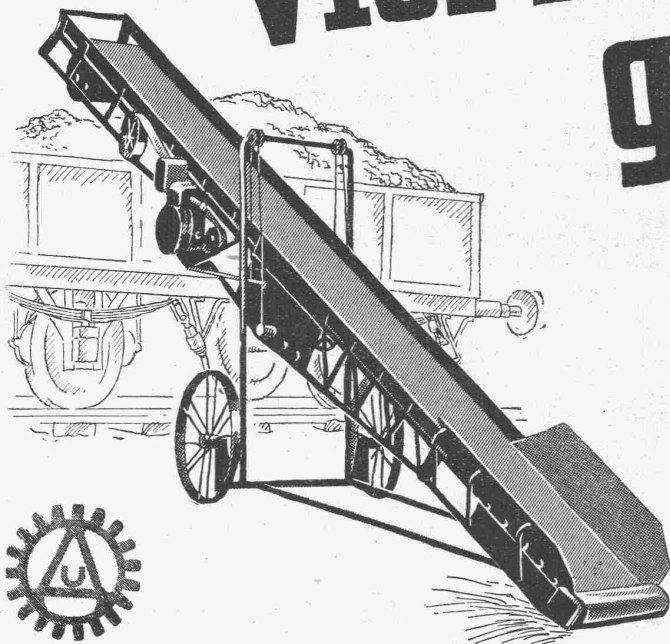


„Tru-Lay“-Drahtseil  
nicht abgebunden.



Gewöhnliches Draht-  
seil nach Entfernen  
eines Bundes.

# Viel Arbeit gespart...



Unsere BAND-AUFLADER sparen Zeit und Arbeitslohn. Rasches Verladen von Sand, Kies, Schotter, Kohle, Koks etc.

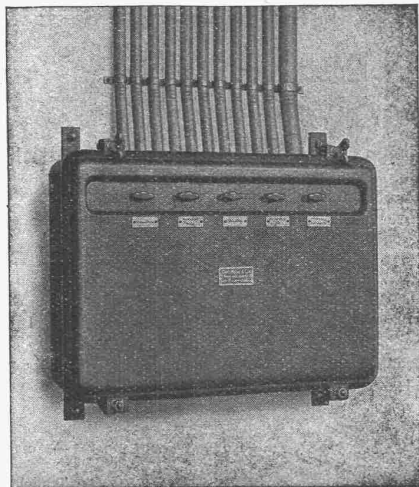
**U-AMMANN**  
**Maschinenfabrik A-G**  
**Langenthal**

Verlangen Sie Spezial-Katalog

## CARL MAIER & CIE., SCHAFFHAUSEN

Fabrik elektrischer Apparate und Schaltanlagen

Lichtinstallationskasten als Ersatz für Sicherungstableaux



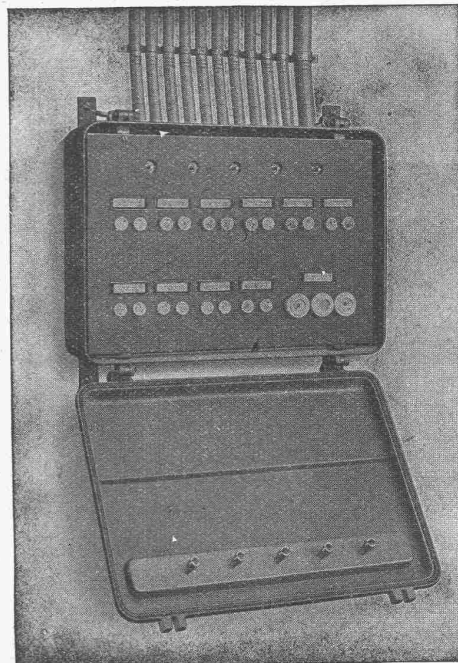
Eisengekapselter Lichtinstallationskasten

Motorschaltkasten

Gusseiserngekapselte Schalt- und Verteil-Anlagen

Elektrische Kirchenglocken-Antriebe

Starkstrom-Apparate



Lichtinstallationskasten (geöffnet).



### der technisch vollendeten Leichtbauplatte

Auch Sie können diese seit vielen Jahren glänzend bewährte Bauplatte bestimmt mit grossem Vorteil und Kostenersparnis verwenden für: Aussen-, Innen- und Zwischenwände, Deckenschalung, Wandverkleidung, Mansardenausbau, Aufbauten und Zubauten, für Bausisolierungen jeder Art usw.

Heraklith ist zugleich hochisolierend, feuersicher, leicht, elastisch, raumbeständig, dauernd trocken, schalldämpfend, insektenrein, ein vorzüglicher Putzträger, nagelbar, sägebar, unbegrenzt haltbar, in Preis und Verarbeitung wirtschaftlich und ermöglicht rasches Bauen, auch im Winter und bei schlechter Witterung.

*Ausführliche Prospekte und Konstruktionsblätter durch die Heraklith-Vertreter:*

Zentral-Schweiz: **Ing. EUGEN MEYER, BASEL**  
Margarethenstrasse 49

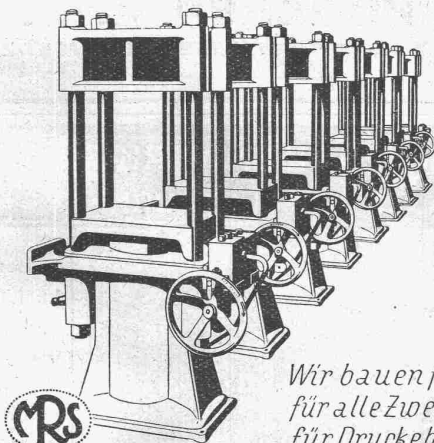
Ostschweiz: **W. WENK, ZÜRICH**  
Telephon: Selnau 75.15, Glärnischstrasse 35

Graubünden: **B. & C. CAPREZ, CHUR / AROSA**

Französische Schweiz: **F. BÉGUIN, LAUSANNE**  
Petit chêne 36, Place de la gare

### HYDRAULISCHE PRESSEN

*für GEWERBE u. INDUSTRIE in  
verschiedenen Ausführungen*



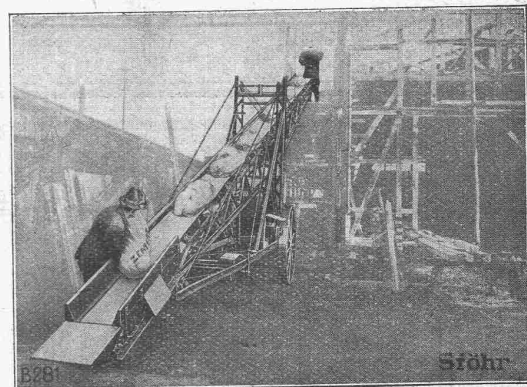
*Wir bauen ferner  
für alle Zwecke u.  
für Drucke bis 600  
Atm. und mehr*

HYDR. STEUERVERTILE  
HYDR. AKKUMULATOREN  
HYDR. PRESSPUMPEN

Maschinenfabrik  
**RAUSCHENBACH A.-G.**  
Schaffhausen

## Stöhr

### Fahrbare Förderbänder



zum Fördern und Aufsichten von Zement in Säcken, Sand, Beton-  
gemisch, Kohle usw. Zum Ausschachten von Baugruben und zum  
Be- und Entladen von Wagen aller Art.

**Transportanlagen aller Art.**  
GENERALVERTRETER FÜR DIE SCHWEIZ:

**ING. HERMANN VERSELL**

Postfach Bahnhof ZÜRICH 1 Tel.: Hottingen 97.76

**WILHELM STÖHR - OFFENBACH a. M.**  
Spezialfabrik für Transportanlagen und Aufzüge





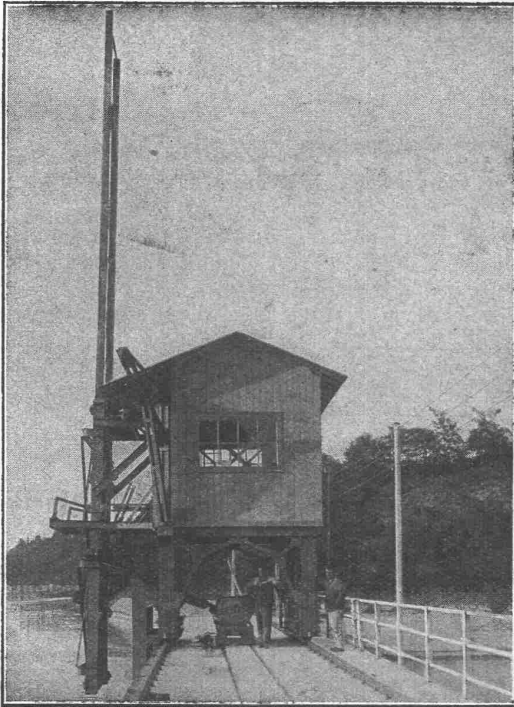
# Glas Beton

System  
„Fortuna“

begehbar  
solide und vorteilhafte Ausführung

**WALTHER & MÜLLER  
BERN**

TELEPH. BOLLWERK 4912 / EIGENES TECHN. BUREAU



In- und Aus-landpatente **MASCHINENFABRIK** Gegründet 1850  
**JONNERET & FILS AINÉ, GENÈVE**

Spezialität: Rechen-Reinigungsmaschinen f. Jede Tiefe u. Rechenneigung. Projekte und Kostenanschläge kostenlos.



## MINERVA

DIE SPEZIAL-ZEICHENMASCHINE  
FÜR HORIZONTALE BRETTER

SPEZIALMODELL FÜR ARCHITECTEN  
BAUTECHNIKER UND BAUMEISTER

**PREIS FR. 100.—**

VERLANGEN SIE  
PROSPEKT ODER VORFÜHRUNG DES  
APPARATES

**MINERVA A.-G.**

FABRIK TECHNISCHER INSTRUMENTE, KÜSNACHT-ZÜRICH  
TELEPHON 43



GESELLSCHAFT DER LUDW. VON ROLL'SCHEN EISENWERKE  
· FILIALE: **EISENWERK CLUS** KT. SOLOTHURN ·

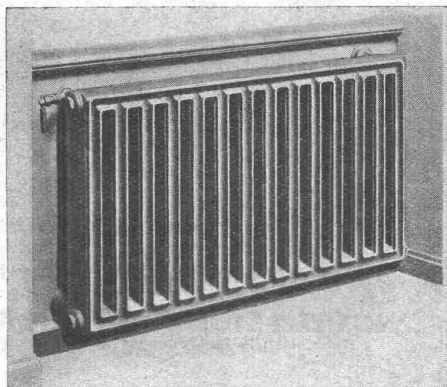


Radiator für freie  
Aufstellung

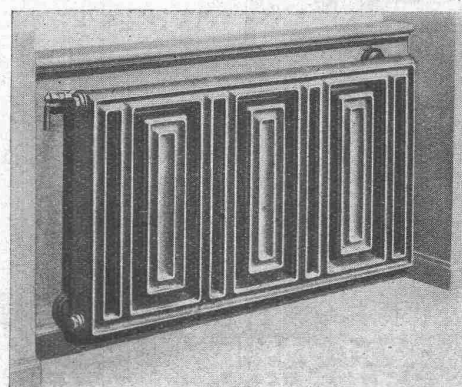
Wirksam-  
sauber,  
und  
zweckmässig

Strahlung  
nach vorn

Luft-  
wärmende  
Rückseite



⊕ Patent **Columbus Normal-Radiator**



**Columbus Sonder-Radiator** ⊕ Patent

Beste  
Ausführung  
erfordert  
Wandfüsse  
und  
verdeckte  
Anschlüsse  
Spezialhahn  
(Oederlin)  
und  
Rücklauf-  
Ver-  
schraubung



# Lufttechnische Anlagen

wie Staubsaug-Anlagen, Rauch-, Gas- und Dämpfe-Absaug-Anlagen, pneumatische Transport-Anlagen für Schreinereien, Schuhfabriken, Textilfabriken, Polierereien etc., erstellt die

## Ventilator A.-G., Stäfa-Zürich

Spezialwerkstätte für Ventilatorenbau

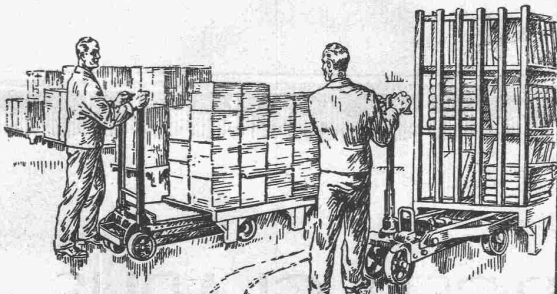
Verlustquellen in der Werkstatt!

UNKOSTENKURVE



# Runter

mit der **Transport-UNKOSTENKURVE**  
durch den **Hubwagen „Schildkröte“**  
die führende Marke



ERNST WAGNER - APPARATEBAU - REUTLINGEN (WÜRTT.)  
Generalvertreter für die Schweiz:  
BACHOFEN & Co., USTER (Schweiz) - Tel.: No. 36

# Maschinenfabrik Weingarten

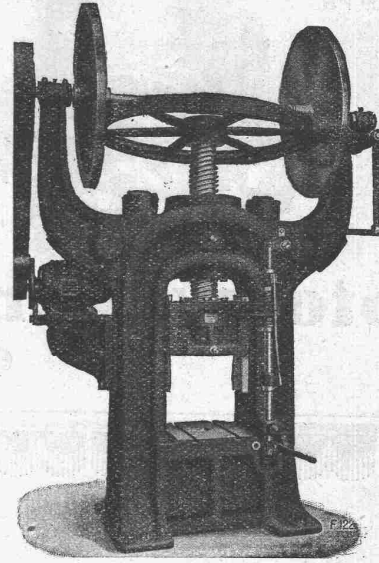
vormals HCH. SCHATZ, A.-G.



## Weingarten, Württ.



Vertreter:  
MAX BARON, ZÜRICH, Neue Beckenhofstr. 10  
Postfach: Hauptbahnhof Telephone: Limmat 40.15



Doppelständrige Exzenterpresse

## Eisen- und Blechbearbeitungsmaschinen

jeder Art und Grösse  
in modernster Konstruktion

# KORK

PLATTEN  
SCHALEN  
SCHROT

GEGEN: **KÄLTE**  
**WÄRME**  
**SCHALL**

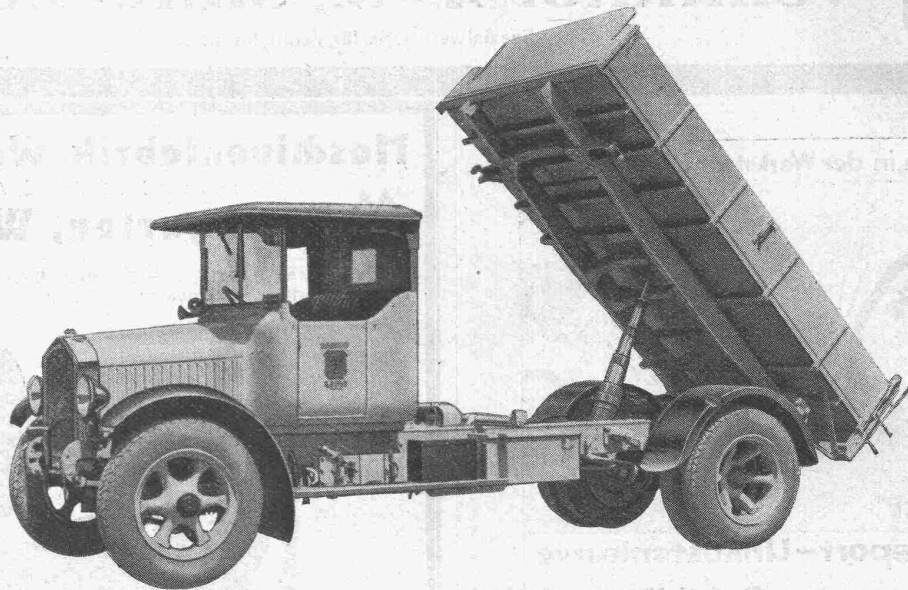
KORKSTEINWERKE A.-G.

# KÄPFNACH-HORGEN

# BERNA LASTWAGEN

2 bis 6 t Nutzlast, Omnibusse 18 bis 50 Plätze  
3-Seitenkippwagen

4 und 6 Zyl.-  
Motoren von  
30 bis 100 PS



mit  
bestwirkender  
Motorbremse

**Motorwagenfabrik Berna A.-G.**  
OLTEN (Schweiz)

A.-G.

## MÖBELFABRIK HORGEN-GLARUS IN HORGEN

SPEZIALFABRIK  
für  
Bestuhlungen aller Art  
für Cafés, Restaurants,  
Speisesäle, Theater etc.

Allbewährtes  
preiswürdiges  
Schweizerfabrikat

