

**Zeitschrift:** Schweizerische Bauzeitung  
**Herausgeber:** Verlags-AG der akademischen technischen Vereine  
**Band:** 93/94 (1929)  
**Heft:** 20

## Werbung

### Nutzungsbedingungen

Die ETH-Bibliothek ist die Anbieterin der digitalisierten Zeitschriften. Sie besitzt keine Urheberrechte an den Zeitschriften und ist nicht verantwortlich für deren Inhalte. Die Rechte liegen in der Regel bei den Herausgebern beziehungsweise den externen Rechteinhabern. [Siehe Rechtliche Hinweise.](#)

### Conditions d'utilisation

L'ETH Library est le fournisseur des revues numérisées. Elle ne détient aucun droit d'auteur sur les revues et n'est pas responsable de leur contenu. En règle générale, les droits sont détenus par les éditeurs ou les détenteurs de droits externes. [Voir Informations légales.](#)

### Terms of use

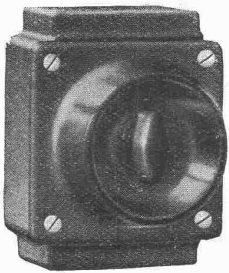
The ETH Library is the provider of the digitised journals. It does not own any copyrights to the journals and is not responsible for their content. The rights usually lie with the publishers or the external rights holders. [See Legal notice.](#)

**Download PDF:** 15.03.2025

**ETH-Bibliothek Zürich, E-Periodica, <https://www.e-periodica.ch>**

# ADOLF FELLER, HORGEN

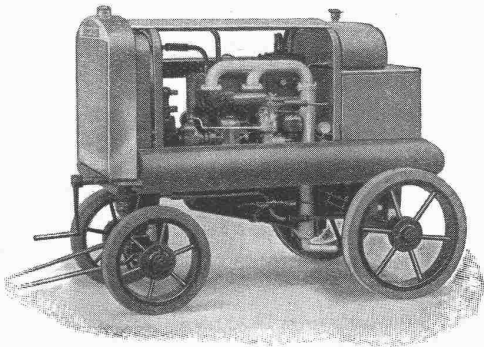
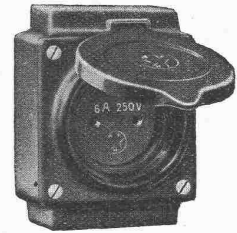
FABRIK ELEKTRISCHER APPARATE



**Gekapselte Drehschalter  
und Steckvorrichtungen**  
für trockene, feuchte od. nasse Wände

Kräftiges Gussgehäuse,  
weitterfest, emaillakiert, gut abgedichtet

Illustrierten Sonderprospekt No. 74 gratis und franko.



**Diesel-**

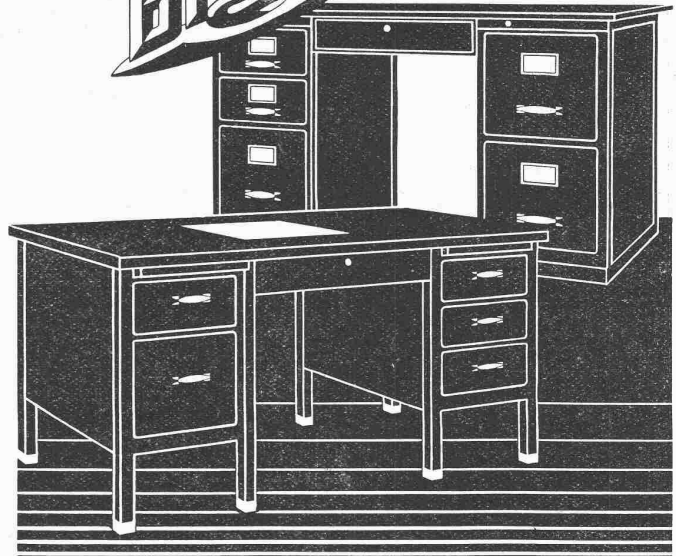
**Kompressoren,  
Abbauwerkzeuge**

Verkauf                      Miete

**A. SPECKEN, ZÜRICH 7**

Böcklinstrasse 16

**Bigla**



„Bigla-Stahlpulte“ haben ein formschönes  
vollendetes und vornehmes Aussehen und  
vereintgen alle Vorteile der unverwüst-  
lichen „Bigla“-Stahlmöbel-Für tadellose  
Ausführung wird jede Garantie übernommen

**Bigler, Spichtig & Cie, A.-G. Biglen-Bern**

**Glasdächer**

**Dachoberlichter**

in kifflosen  $\oplus$  Systemen „Kully“

Glasdachwerke

**Simon Kully, Olten**

Dipl.-Ingenieur E. T. H.

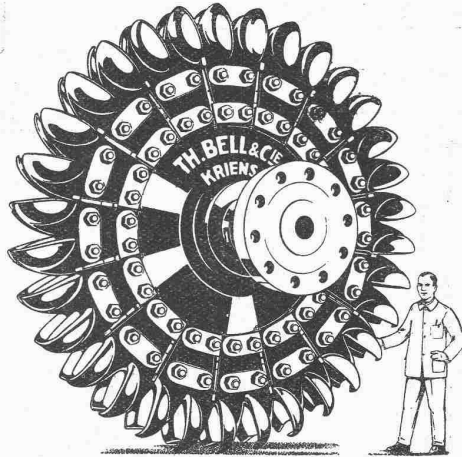
Aeltestes Spezialgeschäft  
Eigenes Ingenieurbureau

Gegründet 1854  
Telephon 56

A.-G. der  
**Maschinenfabrik**  
 von

**Theodor Bell & Cie.**

**Kriens-  
 Luzern**  
 Gegründet 1855

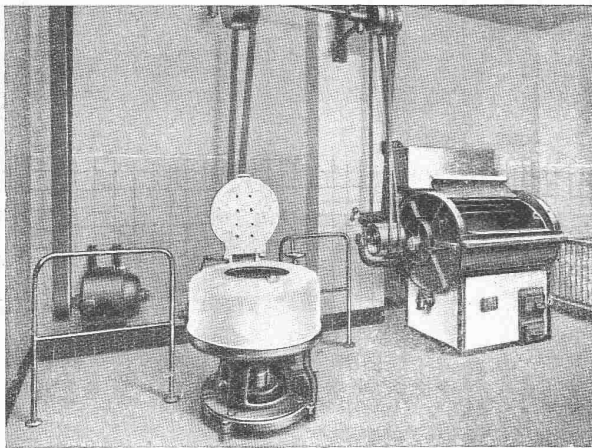


Lauftrad einer der vier 17000 PS Pelton-Turbinen  
 im S. B. B.-Kraftwerk Barberine, Wallis.

## Wasserturbinen

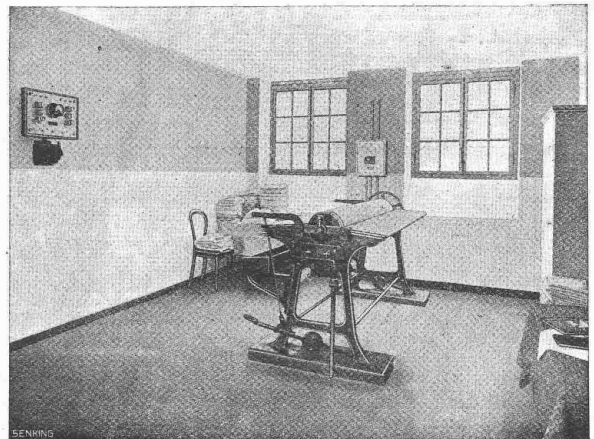
für alle Gefälle und Leistungen,  
 Bell - Schnellläufer - Turbinen,  
 Regulatoren, Rechen, Schützen,  
 Stauwehre, Druckleitungen,  
 Bell-Kugelschieber, Komplett  
 hydraulische Anlagen, Blech-  
 arbeiten für die Zementfabri-  
 kation, Kesselschmiedarbeiten  
 aller Art.

# Senking Wäscherei-Einrichtungen



Eine Senking-Wäschereinlage entlastet Ihr Unkostenkonto  
 für Wäsche wesentlich, sodass das Anlagekapital in kurzer  
 Zeit getilgt ist.  
 Ia Referenzen. - Bereits Hunderte von Anlagen im Betrieb.  
 Verlangen Sie Prospekt No. 14 und  
 unverbindlichen Vertreterbesuch.

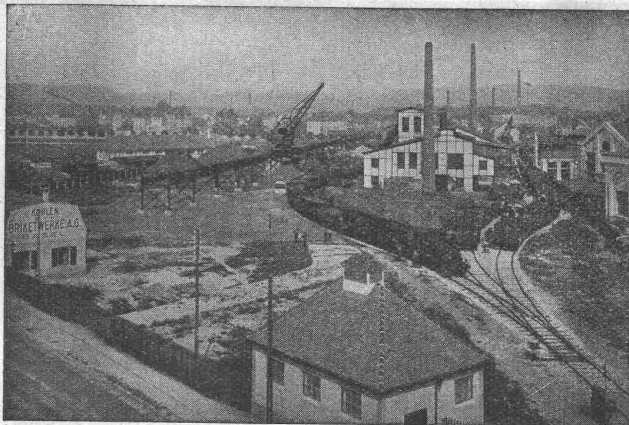
Für jede Leistung, Beheizung und Antriebsart  
 Blendend weisse Wäsche, bei denkbar grösster  
 Schonung  
 Sparsamster Wasch- und Heizmittel-Verbrauch



**Senking-Verkaufsbureau, Zürich** Walchestrass 34  
 Tel. Limmat 21.04

# Walo Bertschinger

ZÜRICH, Stampfenbachstrasse 12/14



Geleise-Anlage der Kohlen- und Brikettwerke A.-G., Basel

Spezialfirma für:  
**Geleisebau**

Ständiges grosses **Lager** in  
Normalbahn- und Fabrikgeleisen,  
Weichen und Drehscheiben,  
Geleiseneubau, Unterhalt, Repara-  
turen.

Geleisebau-Werkstatt.

**Abnormale Geleise-Anlagen**

## Ed. Züblin & Co<sup>ie</sup> A.-G., Zürich - Basel

Hoch- und Tiefbauunternehmung



Doppelmehrfamilienhäuser Dufourstrasse/Blumenweg  
in Zürich 8.

Projektierung u. Ausführung  
von Hoch- und Tiefbauten

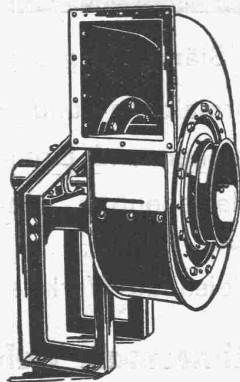
Spezialitäten:

Eisenbetonpfahlrammungen  
Brücken in Beton und Eisenbeton  
Silos und Lagerhäuser  
Kläranlagen System Züblin  
Wasserbauten und Fundationen  
Tiefbohrungen  
Taucherarbeiten

«Sesa», Schweizerische Express A.-G., Zürich. Der Bericht über das zweite Geschäftsjahr äussert sich ausführlich zum Problem der Konkurrenz zwischen Eisenbahn und Automobil. Diesem Verkehrsproblem werde man am ehesten gerecht, wenn man von allgemein volkswirtschaftlichen Standpunkt aus versuche, die Transportart zu finden, die dazu führe, Personen und Güter mit dem geringsten Aufwand von Mitteln innert kürzester Zeit in zuverlässigster Weise von einem gegebenen Punkt nach einem andern zu befördern. Es werde heute durchaus begründet verlangt, dass die Güter von Haus zu Haus und nicht mehr von Ort zu Ort transportiert werden. Daher dränge sich die Schaffung einer sorgfältig durchdachten und technisch zuverlässigen Organisation auf, die das Zusammenarbeiten von Eisenbahn und Strassenfuhrwerk sicherstelle. Die «Sesa» habe die in dieser Beziehung im Vorjahr aufgenommenen Arbeiten mit unzweifelhaftem Erfolge fortgesetzt. Die erzielten Erfolge bestätigen, dass der eingeschlagene Weg geeignet gewesen sei, zu einer rationellen Zusammenarbeit zwischen

Eisenbahn und Kraftwagen zu führen. Die Gewinn- und Verlustrechnung zeigt Betriebseinnahmen in der Höhe von 351177 Fr. (im Vorjahr 300501 Fr.) und ergibt nach Abzug der Verwaltungs- und Betriebskosten einen Gewinnsaldo von 46054 Fr. gegenüber 54695 Franken im Vorjahr.

**Erweiterung des Versicherungsgerichtsgebäudes in Luzern.**  
Als eine Baufrage von bescheidenem Ausmass wird die Eidgenossenschaft nächstens die Erweiterung des Versicherungsgerichtsgebäudes in Luzern zu bewältigen haben. Der soeben ausgegebene Geschäftsbericht des Gerichtes hat an das von den Bundesbehörden schon vor Jahren festgestellte Bedürfnis neuerdings erinnert. Ein Projekt für den Anbau, aufgestellt von der eidgenössischen Baudirektion und vom Gericht gutgeheissen, liegt seit 1922 vor. Es sieht den Anbau auf der westlichen Seite des bestehenden Gebäudes vor. Nach der Erweiterung dürfte der Bau für die Bedürfnisse seines Dienstes befriedigend ausgestaltet sein.

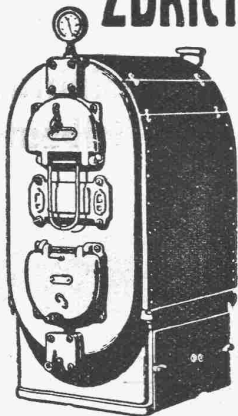


# Ventilatoren,

sowie ganze Anlagen für  
Ventilation, Entlüftung,  
Entnebelung, Tröcknerei  
und Spänetransport  
fabrizieren

**Wanner & Co. A.-G., Horgen**

**HAUPT & AMMANN  
ZÜRICH**



**ZENTRAL-  
HEIZUNGEN**

**Erfindungs-Patente**  
Marken-Muster-  
& Modell-Schutz in u. a. Ausland  
**H. KIRCHHOFER** vormals  
Bourry-Séguin & Co., ZÜRICH  
1880

# Elektromotoren

jeder Leistung

Lieferung  
Miete  
Umtausch

Transforma-  
toren  
Apparate

Revision von  
Personen- u.  
Warenaufzügen  
i. Abonnement.

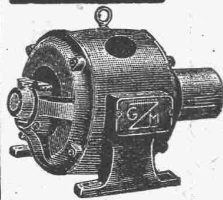
Reparatur  
Umwicklung  
Neuwicklung

Elektromechanische  
Werkstätten

**Gebrüder Meier**

Zürich  
Ausstellungsstr. 25  
Tel. Selnau 73.32

Thun  
Freienhofg. 10  
Tel. 8-89



die anerkannt beste Lackfarbe der Welt.  
Hochglänzend und Matt.

Generalvertreter für die Schweiz:  
**C. Hässig, Elisabethenstrasse 11, Basel.**



Generalvertretung und Fabriklager für die Schweiz:  
**AMSLER & Co., FEUERTHALEN**

# EISENBETON

Holz- und Eisenkonstruktionen in Hoch- und Tiefbau

**E. Rathgeb, Dipl.-Ing., Zürich**

Ingenieur-Bureau

Tel.: H. 89.92, Stampfenbachstr. 63

A.-G.

**CONRAD ZSCHOKKE**

**DÖTTINGEN**

(Aargau)

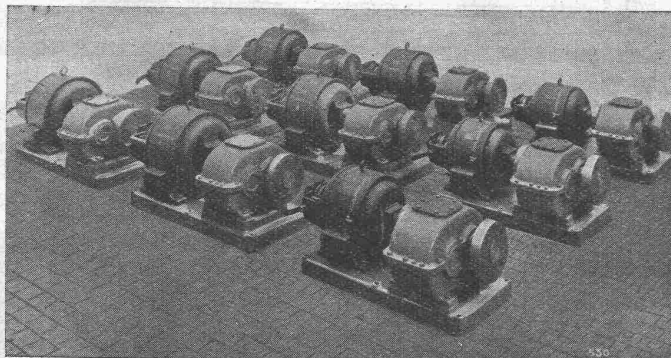
## EISENBAU.

Brücken, Hoch- und Industriebauten, Stauwehre, Maste, Konstruktionen für Bauinstallationen, Krane, Kessel- und Blecharbeiten, Druckrohre, Treppen, Fenster etc.

### Spezialitäten:

Verzinkung (Metallisierung mit Zink, Blei, Aluminium, Kupfer etc.) nach dem M. U. Schoop'schen Verfahren. (Behälter für chemische Zwecke). - Personen- und Materialschleusen für Druckluftgründungen. - Wellblechbaracken für jeden Zweck (Baubaracken, Garagen etc.)

**INGENIEURBUREAU**



## Maag-Zahnräder A.-G. Zürich

**Serie**

**Doppelübersetzungs-  
Reduktionsgetriebe**

**25 PS, 950/53 T/min**

Tourenenerhöhungsgetriebe

Zahnradpumpen

Zahnräder für alle Verwendungszwecke

# Metallisches Härtematerial zur Herstellung von Stahlbeton (Stahlestrich).

**DEUTSCHE DIAMANTSTAHL-GESELLSCHAFT M. B. H.,  
JAGSTFELD (WÜRTT.)**

GENERALVERTRETUNG FÜR DIE GANZE SCHWEIZ:

R. U. B. A. G., Rollmaterial- und Baumaschinen A.-G., Zürich, Stampfenbachstrasse 12, Telephon: Limmat 2613-15.

**BIMSKIES**

in extra leichter, sauberer Qualität,  
liefert:

**PIERRE PONCE**

extraordinairement légère, propre,  
s'adresser s. v. p. à:

**A. ZARN, Postfach: Selnau 115, ZÜRICH**

**A. Schmid's Erben, Zürich**

Asphalt - Geschäft Gegründet 1865 Telephon 5. 21.08

Ausführung aller vorkommenden

**Gussasphaltarbeiten**

für Hoch- und Tiefbau

Ersteller der **Fundament-Isolierungen** gegen Grundwasser bei den Neubauten:

Bankgebäude Leu & Co., A.-G., Zürich im Jahre 1914  
Schweiz. Nationalbank Zürich im Jahre 1920 : Eidgen.  
Grossflugzeughalle Dübendorf im Jahre 1922 : Heizraum  
der Zentralwerkstätte Seefeld der Zürcher Strassenbahn  
im Jahre 1923 : Neubau Schweizer. Volksbank im Jahr 1923

**Patent-Kugelschiebetürbeschlag „Perkeo“**

Bis Jetzt einige 100 000 Beschläge geliefert



«PERKEO»

ist verwendbar für Zimmer-, Magazin-,  
Aufzug-, Harmonika-Segmenttüren,  
Theatervorhänge, Schalterfenster usw.  
Verlangen Sie Prospekte

**VEREINIGTE BAUBESCHLAG-FABRIKEN  
GRETSCH & CO., G. m. b. H., FEUERBACH 30 (Württ.)**

Fabrikgründung 1863

Zur Leipziger Messe: Ausstellungsgelände Messhalle 12a rechts, Stand 339, 339a u. 345  
Unsere Fabrikate sind in Eisenhandlungen und Baubeschlagspezialgeschäften erhältlich.

Das lästige  
und zeitraubende  
Zerschneiden der

**Drahtziegel  
-Rollen**

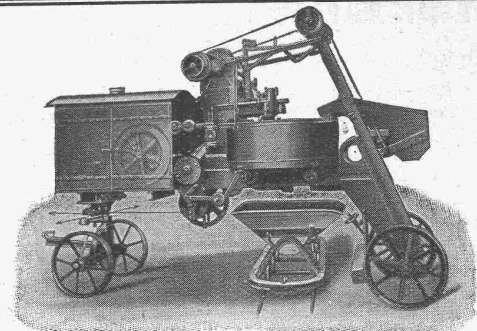
fällt weg. Die

Schweiz. Drahtziegel-  
Fabrik A.-G., Lotzwil  
liefert

**Drahtziegel  
-Streifen**

In allen Breiten.  
Muster und Probestücken verlangen

Goldene Medaillen:  
Bern 1914, Barcelona 1921  
Burgdorf 1924, Bern 1925



**Erhöhte Betonfestigkeit bei geringem Zementverbrauch und kurzer Mischdauer**

wird erreicht durch den

**Gegenstrom-Schnellmischer  
„PATENT EIRICH“**

Vollkommenste Mischmaschine in Qualitätsausführung.  
Überall in Dauerbetrieb hervorragend bewährt.

Alleinherstellerin:

Maschinenfabrik Gustav Eirich, G. m. b. H., Hardheim 82 (Nordbaden)

Generalvertreter für die Schweiz:

J. Alf. BRUNNER, Dipl.-Ing., LUZERN (Tel. 665), Gesegnetmattstr. 3

## A.-G. Kalk, Zürich

umfassend die Fabriken

G. Knoblauch, Kalkwerk Schinznach-Bad  
Hydraulische Kalkfabrik Holderbank  
Göttl. Spühler, Rekingen  
Kalk- und Steinfabrik A.-G., Beckenried  
K. Härlimann Söhne, Brunnen

Ingenieur Borner & Cie., Wallenstadt  
Cement- und Kalkfabriken R. Vigier A.-G.,  
Jura Cementfabriken, Aarau  
Cement- und Kalkwerke Liesberg A.-G.  
Hydraulische Kalk- und Gipsfabrik, Bärschwil

Gips-Union A.-G., Zürich  
Schweiz. Cementindustrie-Ges., Heerbrugg  
Vereinigte Cementfabriken Rozloch A.-G.  
Cementwerke Därligen A.-G., Bern  
S. A. Industrielle de la Heutte

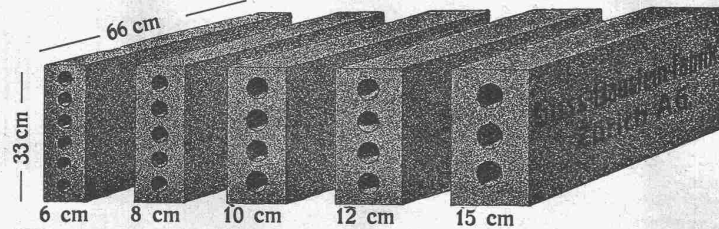
empfiehlt den Konsumenten ihren

**Ia hydraulischen Kalk.**

Verkaufsstelle: **E. G. PORTLAND, ZÜRICH.** Bureau: Seidengasse 9  
Telegramm-Adresse: Portland, Zürich. Telephon-Nr.: Selnau 16.85.

# Längsgelochte Schlackensteine

(Eingetragene Marke)

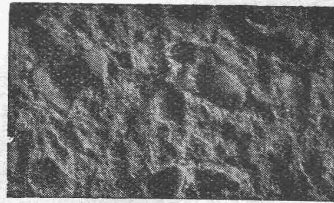


Anerkannt  
 vorzügliches Baumaterial für alle Arten Hoch-  
 bauten, insbesondere für **Zwischenwände,**  
 und **Hintermauerungssteine.**

Für **Fassadenmauerwerk Spezialsteine.**

Verkauf direkt durch uns.

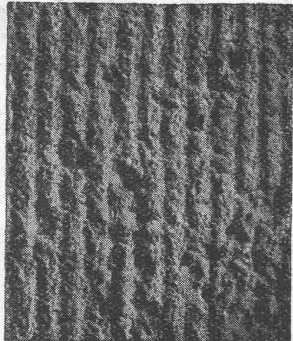
**Guss - Baustein - Fabrik Zürich A. G., Zürich.**



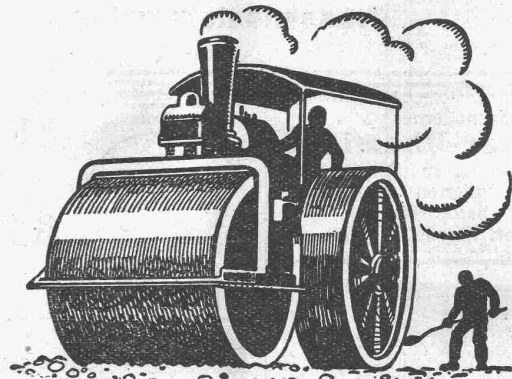
**EDEL-  
 PUTZ**

**TERRASIT**

IN VERSCHIEDE-  
 NEN KORNU-  
 NEN UND UNZÄH-  
 LICHEN TÖNUN-  
 GEN VERBÜRGT  
 GEDIEGENE  
 FASSADEN  
 UND ABSOLUTE  
 DAUERHAFTIGKEIT



**HANS ZIMMERLI**  
 MINERAL-MAHLWERKE  
 ZÜRICH 4/HOHLSTR. 301



**STUAG**

**SCHWEIZ. STRASSENBAU-  
 UNTERNEHMUNG A. G.**

ALPNACH  
 SAHNHOFPLATZ  
 TEL.: 7

BERN  
 LAUPENSTR. 8  
 TEL.: BOLLWERK 34.35

ZÜRICH  
 STEINWIESSTR. 46  
 TEL.: H. 48.81

LAUSANNE  
 RUE D'ETRAZ 20  
 TEL.: 22.028

OLTEN  
 RÖMERSTR. 14  
 TEL.: 7.88

BASEL  
 RHEINLÄNDERSTR. 3  
 TEL.: SAFRAN 28.90

CHUR  
 U. BAHNHOFSTR. 230  
 TEL. 147 (-31)

**Nacovia-Beläge**

STUCCOLIN



**ERNST HABERER & Cie**  
 BERN  
 ATELIERS FÜR  
 BILDHAUEREI  
 STUCCATUR  
 MALEREI &  
 GIPSEREI  
 REPARATUREN

**PANZER ROLLADEN**

FEUER & EINBRUCHSICHER

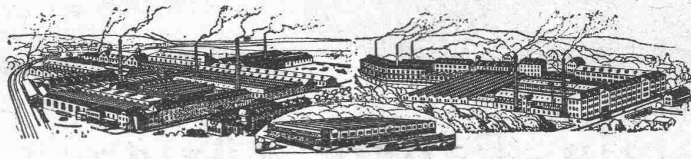
**INVULNERABILE**



**EREDI FU DOMENICO FRANZI  
 LUGANO**



# VEREINIGTE DRAHTWERKE A.G. BIEL



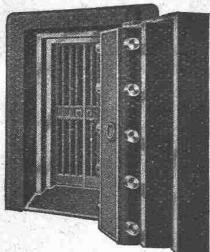
**Präzisgezogenes Material in Eisen und Stahl**, aller Profile, für Maschinenbau, Schraubenfabrikation und Fassondreherei.  
**Transmissionswellen. — Bandeisen und Bandstahl**, kaltgewalzt.

Grosses, modernes  
**Marmor-Cheminée**  
 schwarz-weiss, spottbillig abzugeben. — Offerten unter Chiffre  
 Z. O. 1382 befördert  
**Rudolf Mosse, Zürich.**



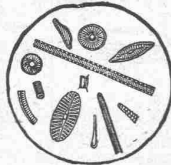
**Bodmer & Cie**  
 ZÜRICH, HOLBEINSTR. 22  
**Zentralheizungen**  
**Oefen, Cheminées**  
 Elektr. Akkumulier-Oefen

**PATENTE**  
 Muster und Marken überall durch  
**J. AUMUND, ZÜRICH**  
 Ing. und Patentanwalt  
 Stampfenbachstr. 34  
 Tel.: H. 03.79 Gegr. 1895



**UNION-KASSENFABRIK A.-G.**  
 Spezialhaus für modernen  
 Kassen- und Tresorbau  
 ZÜRICH  
 GESSNERALLEE 36

Eingetragene



Handelsmarke

## Kieselgur-Infusorienerde

bestes Isoliermittel gegen Hitze, Kälte und Schall, für Wohnhäuser, usw.

## Gebrannte Kieselgursteine

G. W. REYE & SÖHNE  
 HAMBURG 21

## Kalkanstriche

veredelt durch

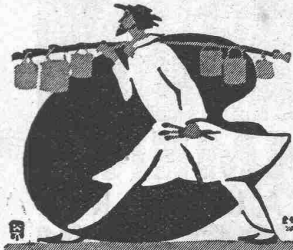
## Rockenit

werden wischfest von schöner nicht stumpfer Farbenwirkung.

Die seit Jahren dauernden Versuche, die nunmehr abgeschlossen sind, haben gezeigt, dass das bekannte

## Farbenbindemittel „ROCKENIT“

als Zusatz zu **Kalkfarben**, diese wischfest und elastisch macht, wie dies bisher bei reinen Kalkanstrichen nicht der Fall war. Wir empfehlen dem Fachmann unsere Anregung, Kalk mit Rockenit-Zusatz auszuprobieren und sind sicher, dem Handwerk einen wertvollen Dienst erwiesen zu haben. Natürlich dürfen nur lichtechte und alkalibeständige Farben verwendet werden.

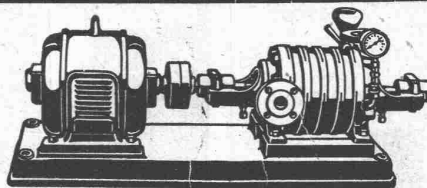


## „ROCKENIT“ ist das führende Farbenbindemittel

für wetterfeste, waschbare, säuregasfeste Aussenanstriche. Die beste Tempera für feine Innendekorationen. Entsprechende Zusätze von Rockenit machen Leimfarbe wischfest und elastisch.

Muster und Literatur erhältlich vom Grosshandel oder von der

## ROCKENIT, G. m. b. H., STUTTGART



## Centrifugalpumpen

Ventillose Kolbenpumpen Wassermesser System Schmid  
 Ventil-Kolbenpumpen Pelton-Turbinen  
 Plungerpumpen bis 500 Atm. Schneckengetriebe

Maschinenfabrik a. d. Sihl A. Zürich

Tel.: Seinau 35.14 vorm. A. Schmid Gegründet 1871

## Bitumitekt



die teerfreie Dauer-Dachplatte

## für Bedachungen und Isolierungen

grau, glatt und grünschiefer besandet. Muster gratis.

20jährige Bewährung  
**W. Frick-Glass**

Asphalt- und Teerprodukte  
**ALTSTETTEN-ZÜRICH**  
 Telephone: UTO 50.64



## Silvo-Platten

sind imprägnierte, wasserabweisende Holzfasernstoff-Platten für

Bau- und Möbel-Schreinerei  
 Alleinige Fabrikanten:  
**Eternit Niederurnen**

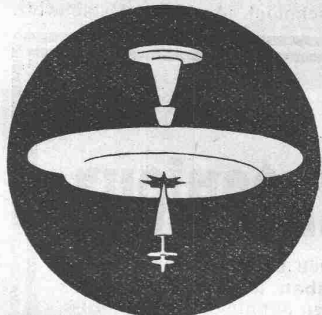


## OEDERLIN METALLGUSS

bürgt Ihnen für gute Qualität bei rationellen Giessverfahren

Messing- und Bronzelegierungen für die gesamten Bedürfnisse der Industrie. Hochwertige Speziallegierungen. Manganbronzen mit hoher Festigkeit und grosser Dehnung. Aluminiumguss. Elektron guss, leichtestes Nutmetall (spez. Gewicht 1.8).

A.-G. OEDERLIN & CIE. / BADEN, SCHWEIZ



**EMIL THOMA**  
WERDMÜHLEPLATZ 2  
ZÜRICH  
SPEZIALANFERTIGUNG VON  
BELEUCHTUNGSKÖRPERN  
UND BRONZEWAREN

HOTEL  
**Habis-Royal**  
Bahnhofplatz  
ZÜRICH  
Restaurant  
Sitzungszimmer

**ALLE ARTEN BEDACHUNGS-MATERIALIEN**

**Ziegel A.G. Zürich**

Verkaufsbureau der Werke: Zürcher Ziegeleien Zürich, Wettswil, Rafz und H. Keller, Schloss Teufen

RT. RHODEN

**Celoron-Getriebe**  
(geräuschlos)

Hitzebeständig, fettfest, ölfest, wasserfest, säurebeständig. — Verändern sich nicht und klemmen niemals. — Bleiben geräuschlos bei jeder Geschwindigkeit. — Absorbieren Schläge, Stösse, Vibrationen. — Vermeiden Betriebsstörungen. — Verlängern die Lebensdauer der Maschinen und Apparate. — Halten länger als alle andern. — Jahresproduktion ca. 4 1/2 Millionen Stück.

**Zwischenbart A.-G. Techn. Abt. Basel**

**F**

<b>S. T. S.</b>	<b>Schweizer Technische Stellenvermittlung</b> <b>Service Technique Suisse de placement</b> <b>Servizio Tecnico Svizzero di collocamento</b> <b>Swiss Technical Service of employment</b>
-----------------	--

ZÜRICH, Tiefenhöfe 11 — Telephone: Seinau 5426 — Telegr.: INGENIEUR ZÜRICH  
 Für Arbeitgeber kostenlos. Für Stellensuchende Einschreibgebühr 2 Fr. für 3 Monate  
 Bewerber wollen Anmeldebogen verlangen. *Auskunft* über offene Stellen und *Weiterleitung* von Offerten erfolgt *nur gegenüber Eingeschriebenen*.

- 243 *Ingenieur* od. Techn. z. Leitung v. Holzwarenfabr. Zentralschweiz.
- 351 *Maschinen-Ingenieur* mit Betriebserfahrung in der metallverarbeitenden Industrie. Sofort. Deutsche Schweiz.
- 389 *Techniker* f. Kontrolle usw. in Schraubenfabr. deutsche Schweiz.
- 399 *Jüng. Maschinen-Techniker* mit Werkstattpraxis. Ostschweiz.
- 403 *Techniker* od. *Chemiker* f. Organisation v. Anlagen im Auslande. Engl. od. span. Sprachkenntn. erwünscht. Schweizerfirma.
- 405 *Maschinen-Techniker* f. Manometerfabrik. 1. Juli. Schweiz.
- 407 *Maschinen-Techniker* als Konstr. f. Dieselmotoren. D.-Schweiz.
- 409 *Jüng. Maschinen-Techniker* als Chefkontrolleur der Fabrikation.
- 411 *Maschinen-Techn.* m. Praxis im Kompressorenbau. NW.-Schweiz.
- 413 *Jüng. selbst. Konstrukteur* f. Holzbearbeitungsmasch. Ostschweiz.
- 415 *Maschinen-Techniker*, selbst. Konstrukteur im allg. Maschinenbau und spez. für Holzbearbeitungsmaschinen. Zentralschweiz.
- 568 *Hochbau-Techniker-Zeichn.* (nicht unt. 25 J.) sow. *jüng. Architekt* f. Bureau u. Verkehr mit Bauherren. Dauerstellen. Ostschweiz.
- 570 *Architekt* ev. Hochbautechn. m. Prax. f. Bureautätigkeit. Aargau.
- 572 1 od. 2 *Eisenbeton-Techn.* Ing.-Bur. Algier. (Schweizermeldung).
- 574 *Techniker-Volontär* für Eisenbeton. Ing.-Bureau Strasbourg.

- 576 *Bautechniker-Zeichner* ev. *Architekt* m. Prax. f. Bur. Ostschweiz.
- 578 *Eisenbeton-Techniker-Zeichner*. Ing.-Bureau Zürich.
- 580 *Hochbau-Techniker* m. gut. Praxis. Arch.-Bur. Nordschweiz.
- 582 Dipl. *Hochbau-Techniker*, gut. Zeichn. Juni. Arch.-Bur. Zürich.
- 584 Selbst. *Architekt* ev. Hochbautechn. m. Prax. f. Bureau. Thurgau.
- 586 *Angeh. Architekt* od. Hochbautechn. als *Volontär*. Arch.-B. Zürich.
- 588 *Hochbau-Techniker-Zeichner* m. Praxis. Arch.-Bureau Basel.
- 592 *Jüng. Hochbau-Techniker* m. Prax. f. Werkpläne. Sofort. Kt. Bern.
- 594 *Jung. Hochbau-Techniker*. Arch.-Bureau am Genfersee.
- 596 *Hochbau-Techniker* flinker Zeichn. Sof. Arch.-Bur. Ostschweiz.
- 598 *Ingénieur* avec 2 à 3 ans de prat. (études et relevés) pr. aménagement forces hydraul. et travail bureau. (Isère et Savoie). France.
- 600 *Bautechniker-Bauführ.* f. gröss. Bauten. 1. Juni. Arch.-B. Kt. Bern.
- 602 *Ingénieur* spéc. charpente métallique capable remplir fonct. *directeur techn.* sous ordres directs du directeur général. France.
- 604 *Hochbau-Techniker* m. gut. Praxis. Baldmögl. Arch.-Bur. Zürich.
- 606 *Architekt* od. Bautechn. f. Werkpläne, Entwürfe usw. Sof. Bern.
- 608 Erf. *Hochbau-Techniker-Zeichner* f. Werkpläne. Arch.-Bur. Zürich.
- 610 *Bautechniker* f. Bureau u. Bauführung, aushilfsweise. Aargau.
- 612 *Jung. Hochbau-Techniker* zur Einführung in den Fabrikbetrieb. Zementwarenfabrik deutsche Schweiz.
- 614 *Bautechniker* mit etwas Praxis in Eisenbetonplänen. Belgien.
- 616 *Bauingenieur* (30 bis 40 J.) mit Erfahrung im Bau v. Stollen u. Wasserkraftanlagen; sowie Selbstkostenwesen. Deutschland.
- 618 *Hochbau-Techniker* m. Bureaupraxis. Sofort. Arch.-B. Nähe Zürich.
- 620 *Bauführer* (Hochbau) f. Umbau. Raschmögl. Arch.-Bur. Zürich.
- 622 *Bauführer* f. Wohnhausbau. Raschmögl. Arch.-Bur. Ostschweiz.

## Stellen - Ausschreibung

Beim Baudepartement des Kantons Basel-Stadt werden hiemit folgende Stellen ausgeschrieben:

1. Die Stelle des

### Kantonsbaumeisters

(Vorsteher der Hochbauabteilung, § 90 des Beamtengesetzes); es ist vorgesehen, dieselbe auf dem Beförderungsweg zu besetzen.

2. Die Stelle des

### Adjunkten des Kantonsbaumeisters.

Die Bewerber müssen das schweizerische Aktivbürgerrecht besitzen und sollen sich über abgeschlossene technische Hochschulbildung, sowie praktische Erfahrung in der Leitung grösserer Bauten ausweisen können. Der Jahresgehalt beträgt Fr. 9,800.— bis Fr. 13,000.— entsprechend der 16. Besoldungsklasse. Die Pensionsverhältnisse, sowie die Wittwen- und Waisenfürsorge sind gesetzlich geregelt.

Anmeldungen mit Angabe des Alters sind unter Beilage von Ausweisen über die theoretische und praktische Ausbildung bis **31. Mai 1929** an das Sekretariat des unterzeichneten Departements zu richten.

Basel, den 10. Mai 1929.

BAUDEPARTEMENT.

## INGENIEUR

diplômé, très actif, avec grande pratique dans la charpente et ponts métalliques cherche place stable en Suisse ou à l'étranger dans entreprise où il pourra s'occuper éventuellement de béton armé et hydraulique. — Ecrire sous chiffres Z. A. 1464 à  
**Rudolf Mosse, Zürich.**

### GESUCHT

für Bauunternehmung auf dem Platz Zürich:

Ein durchaus tüchtiger, seriöser, selbständiger

## Bauführer 1 Beton-Ingenieur

mit mehrjähriger Praxis, versiert in Ausmass, Kalkulation und Bauaufsicht. Ferner:

- 1 Hochbau-Polier**
- 1 Tiefbau-Polier**
- 1 Handlanger-Vorarbeiter**

(tüchtige, zuverlässige Arbeitskräfte).

Kenntnis der italienischen Sprache erwünscht.

Handschriftliche Offerten mit Angabe der Gehaltsansprüche und des Eintrittstermins, sowie Beilage von Zeugnisabschriften und Photographie unter **O. F. 930 Z.** an Orell Füssli-Annoncen, Zürich, Zürcherhof.

Wir suchen

## Bauingenieur

für Bureau und Bau mit besten bauprakt. Kenntnissen und Erfahrungen im **Stollenbau** und Bau von **Wasserkraftanlagen**, sowie guten Kenntnissen im Selbstkostenwesen. Herren im Alter zwischen 30 und 40 J., mögl. ledig, gesund und mit Belähigung, Kalkulationen richtig aufzustellen, wollen ausführliche Bewerbungen mit Lebenslauf, Zeugnisabschriften, Gehaltsansprüche usw. einreichen.

**DYCKENHOFF & WIDMANN**  
Aktiengesellschaft  
Wiesbaden-Biebrich.

## Bautechniker gesucht

Die **Gemeinde Arosa** beabsichtigt, vorbehaltlich der Genehmigung durch die Gemeindeversammlung, einen

## BAUFACHMANN

mit Erfahrung im Hoch- und Tiefbau (Strassen etc.) zu engagieren zur Anordnung und Ueberwachung, bzw. Leitung der vorkommenden Bauarbeiten der Gemeinde Arosa. Eintritt baldmöglich. Anmeldungen mit Ausweisen (Zeugnissen und Referenzen), sind bis **25. Mai a. c.** an die **Gemeindekanzlei** einzureichen, durch welche auch nähere Auskunft erteilt wird.

Der Gemeindevorstand.

## Deutsche Bauaktiengesellschaft sucht für Südamerika

tüchtige, möglichst auf allen Gebieten des Tief-, Beton- und Eisenbeton

## erfahrene Ingenieure

zur Einführung neuer Filialen und zur Unterstützung der Leiter ihrer bereits bestehenden Niederlassungen. — Bewerbungen mit ausführlichem Befähigungsnachweis, Lebenslauf und Zeugnisabschriften unter **B. N. D. 8590** an  
**Ala-Haasenstein & Vogler, Berlin W. 35.**

# TUFF

für Bauzwecke und Tennisplätze bestbewährtes Material liefert jedes Quantum unter äusserster Preisberechnung franko Baustelle oder ab Silo

**E. Murer, Tuffwerke, Büren (Nidw.)**

## ARCHITEKT

S. I. A., Dipl. E. T. H., vierzigjähriger, seriöser Schaffer mit guten Verbindungen und Erfolgen, Bureau in Zürich

**sucht Zusammenarbeit**

mit vielbeschäftigtem Kollegen. Vorbesprechungen unter beidseitiger Diskretion. — Offerten unter Chiffre Z. G. 1451 befördert

Rudolf Mosse, Zürich.

## Stelle-Ausschreibung

An der **Allgemeinen Gewerbeschule Basel** ist auf das Wintersemester 1929/30 (Beginn 23. Oktober), eine Lehrstelle an der **mechanisch-technischen Abteilung** zu besetzen. Bewerber müssen sich über eine mehrjährige praktische Tätigkeit ausweisen können. Erwünscht sind Kenntnisse auf dem Gebiete der Feinmechanik. Besoldung und Pension, sowie die Hinterbliebenenfürsorge sind gesetzlich geregelt (8000.— bis 11200.—). Maximum in 19 Jahren erreichbar. Evtl. Anrechnung von praktischer oder Lehrtätigkeit.

Bewerber müssen das schweizerische Aktivbürgerrecht besitzen. Sie haben selbstgeschriebene Anmeldungen, begleitet von einem Lebenslauf, Bildungs- und Studienausweisen, über Technikum oder Hochschulbildung, sowie Zeugnissen über praktische Tätigkeit bis zum 31. Mai 1929 an die Direktion der Allgemeinen Gewerbeschule einzusenden.

Basel, den 10. Mai 1929.

Erziehungsdepartement  
Basel-Stadt.

*Die fünf*

zu baldmöglichem Eintritt tüchtigen

## Bautechniker

RITTMAYER & FURRER  
ARCHITEKTEN

WINTERTHUR

Patentinhaber

einer einfachen, praktisch bewährten Neuerung zwecks Erhöhung der Wärmewirtschaft und Leistung von Flammrohrkesseln

(Einbauten aus Schamotteformsteinen),

wünscht behufs Verkauf des Patentes bezw. Lizenzabgabe mit schweizerischen Interessenten in Verbindung zu treten. — Angebote unter F. K. V. 5892 befördert Rudolf Mosse, Karlsruhe (Baden).

## Tüchtiger

Gesucht für ein seriöses, grösseres Geschäft der Baubranche mit konkurrenzlosem, in der ganzen Schweiz gut eingeführtem Artikel. Sitz in Zürich. Zuzufolge eingetretener Vergrößerung ist eine Beteiligung mit mindestens Fr. 60,000.—, für welche Pfandsicherheit gewährt wird erforderlich. — Offerten unter Chiffre Z. M. 1494 befördert

## Bauführer

Rudolf Mosse, Zürich.



weil dünnflüssig und dennoch voll deckend ist die

**Pelikan Tusch**

Achten Sie beim Einkauf auf den Namen Pelikan und die Firma

GÜNTHER WAGNER  
HANNOVER UND WIEN

## GESUCHT:

### 1 Techniker-Konstrukteur

und mehrere jüngere Zeichner für Apparatbau (Oelschalter und gekapselte Anlagen).

Ausführliche Offerten mit Lebenslauf, Zeugniskopien, Angabe der Gehaltsansprüche und des frühesten Eintrittstermines sind zu richten unter dem Stichwort „Apparate“ an die

**MASCHINENFABRIK OERLIKON  
OERLIKON.**

## Modellschreiner

Holz und Metall, langjährige Erfahrung, als Vorarbeiter in grössten Fabriken Amerikas

**sucht Stellung als Vorarbeiter.**

Alle Branchenkenntnisse der Giessereien. — Offerten unter Chiffre Z. J. 1510 befördert Rudolf Mosse, Zürich.

### Patent-Verkauf oder Lizenz-Abgabe.

Der Inhaber des schweizerischen Patentes No. 101305 vom 20. Januar 1922, betreffend:

„Hélice“, wünscht das Patent zu verkaufen, in Lizenz zu geben oder anderweitige Vereinbarungen für die Fabrikation in der Schweiz einzugehen. — Anfragen befördert

H. KIRCHHOFER, vormals Bourry-Séquin & Co., Ingenieur- und Patentanwaltsbureau, Löwenstr. 51, Zürich 1.

Für unser technisches Bureau für Eisenhoch- und Brückenbau in Pratteln

**suchen wir**

erfahrenen

## Diplom-Ingenieur

als Statiker und Konstrukteur. Ausführliche Offerten mit Referenzen und Gehaltsansprüchen erbeten an

**Buss A.-G., Basel 2.**

### Patent-Verkauf oder Lizenz-Abgabe.

Der Inhaber des schweizerischen Patentes Nr. 120328 vom 24. April 1926, betreffend:

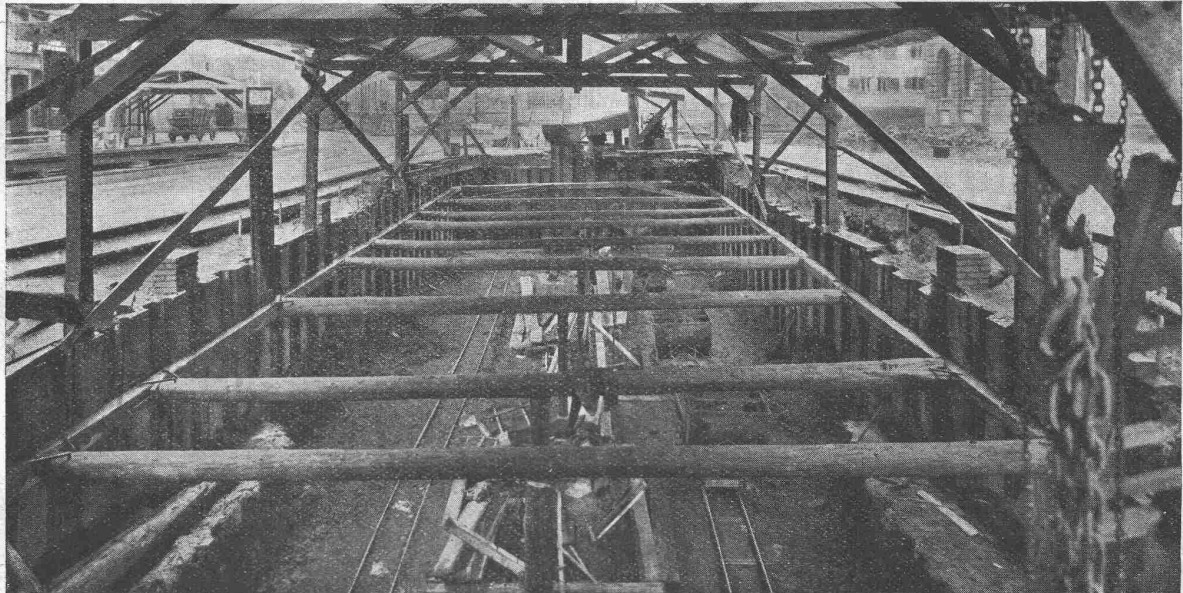
„Pompe rotative à palettes“, wünscht das Patent zu verkaufen, in Lizenz zu geben oder anderweitige Vereinbarungen für die Fabrikation in der Schweiz einzugehen. — Anfragen befördert

H. KIRCHHOFER, vormals Bourry-Séquin & Co., Ingenieur- und Patentanwaltsbureau, Löwenstrasse 51, Zürich 1.

## General-Vertretung technischer

Artikel

sucht bei Architekten, Ingenieuren, Baumeistern und Behörden bestens eingeführter schweizerischer Kaufmann. Erstklassige Referenzen. — Offerten erbeten an: Postfach Selnau 2370, Zürich.

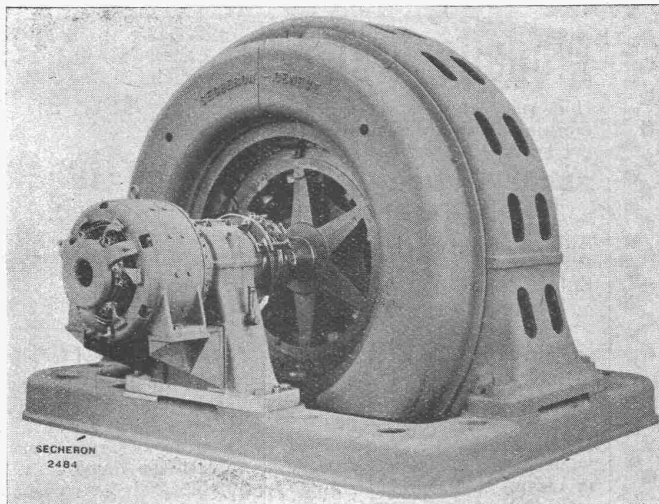


EISENSPUNDWÄNDE „LARSSEN“ ALS BAUGRUBENEINFASSUNG FÜR DIE BEDÜRFNISANSTALT AM PARADEPLATZ

SPUNDWÄNDE IN EISEN UND HOLZ  
RAMMARBEITEN, PFÄHLUNGEN

W. STÄUBLI, INGENIEUR, ZÜRICH 3

# SÉCHERON



SÉCHERON  
2484

ALTERNATEUR  
de 3000 kVA environ à 500 t/min pour accouplement à une turbine hydraulique,  
vitesse d'emballement 1000 t/min.

MACHINES ROTATIVES

TRACTION ÉLECTRIQUE

TRANSFORMATEURS

MACHINES ET APPAREILS  
POUR LA  
SOUDURE ÉLECTRIQUE

ÉLECTRODES „EXOTHERM“  
COURANT CONTINU ET ALTERNATIF

S. A. DES ATELIERS DE SÉCHERON - GENÈVE