

**Zeitschrift:** Schweizerische Bauzeitung  
**Herausgeber:** Verlags-AG der akademischen technischen Vereine  
**Band:** 93/94 (1929)  
**Heft:** 3

## **Werbung**

### **Nutzungsbedingungen**

Die ETH-Bibliothek ist die Anbieterin der digitalisierten Zeitschriften. Sie besitzt keine Urheberrechte an den Zeitschriften und ist nicht verantwortlich für deren Inhalte. Die Rechte liegen in der Regel bei den Herausgebern beziehungsweise den externen Rechteinhabern. [Siehe Rechtliche Hinweise.](#)

### **Conditions d'utilisation**

L'ETH Library est le fournisseur des revues numérisées. Elle ne détient aucun droit d'auteur sur les revues et n'est pas responsable de leur contenu. En règle générale, les droits sont détenus par les éditeurs ou les détenteurs de droits externes. [Voir Informations légales.](#)

### **Terms of use**

The ETH Library is the provider of the digitised journals. It does not own any copyrights to the journals and is not responsible for their content. The rights usually lie with the publishers or the external rights holders. [See Legal notice.](#)

**Download PDF:** 14.03.2025

**ETH-Bibliothek Zürich, E-Periodica, <https://www.e-periodica.ch>**

# SCHWEIZERISCHE BAUZEITUNG

WOCHENSCHRIFT FÜR ARCHITEKTUR / INGENIEURWESEN / MASCHINENTECHNIK  
REVUE POLYTECHNIQUE SUISSE

OFFIZIELLES ORGAN DES SCHWEIZER INGENIEUR- UND ARCHITEKTEN-VEREINS  
UND DER GESELLSCHAFT EHMAL. STUDIERENDER DER EIDG. TECHN. HOCHSCHULE  
GEGRÜNDET 1883 VON ING. A. WALDNER / HERAUSGEGEBEN VON ING. C. JEGHER

Vereins-Mitglieder, beim Verlag, Schweiz 32 Fr.,  
Ausland 40 Fr. jährl.; Nicht-Mitglieder 40 bzw.  
50 Fr., postamtl. 30 Cts. mehr. / Einzel-Nr. 1 Fr.

VERLAG CARL JEGHER, ZÜRICH  
Dianastrasse Nr. 5 / In Kommission  
bei Rascher & Cie., Zürich u. Leipzig

Inserate durch RUDOLF MOSSE, Zürich, die  
viergespaltene Colonelzeile 50, Titelseite 80 Cts.,  
Anzeigen ausl. Ursprungs 60 Cts., Titelseite 1 Fr.

## EISENBAUGESELLSCHAFT ZÜRICH

VEREINIGTE WERKSTÄTTEN

LÖHLE & KERN AKTIENGESELLSCHAFT FÜR EISENBAU  
W. KOCH & CIE. ABTEILUNG FÜR EISENBAU

BUREAUX: USTERISTRASSE 5

TELEPHON: SELNAU 16.93

**DIPL.-ING. A. WALTHER**  
Priv.-Doz. für Betriebswissenschaft E. T. H.  
**ZÜRICH**

Briefadresse: Witikonstr. 17  
Telephon: Uto 16.30 (bei W. Koch & Co.)  
*Sprechstunden nach Vereinbarung*

**Betriebswirtschaftliche Beratung**

Betriebsorganisation auf Grund von Betriebsanalysen  
Betriebsrechnung, Betriebsstatistik  
Rentabilitätsuntersuchungen / / Vertretung industrieller Interessen



## HEINRICH BRÄNDLI \* HORGEN

Asphalt-, Dachpappen- und Holzcement-Fabrik

## Asphalt-Beläge \* Asphalt-Isolierungen

## LUXFER

**Beton-Gitterfenster für Fabriken  
sind billiger als schmiedeiserne**

Verlangen Sie Prospekte

**ROB. LOOSER & CIE., ZÜRICH**

Telephon: Selnau 72.95

## HEIZUNG UND LÜFTUNG

HEINRICH LIER, INGENIEUR

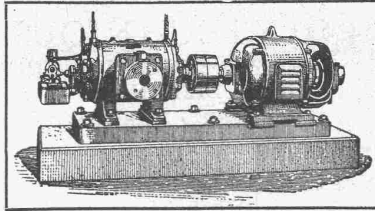
TELEPHON: SEL. 92.05

ZÜRICH

BADENERSTRASSE 440

# BURCKHARDT

Kolben- und Rotations-  
Maschinen  
50 jährige Erfahrung



Riemenantrieb oder direkte  
Kupplung mit Motoren  
Erstklassige Ausführungen

## KOMPRESSOREN — VAKUUMPUMPEN

MASCHINENFABRIK BURCKHARDT A. G. BASEL

## Gesellschaft der L. von Roll'schen Eisenwerke, Gerlafingen

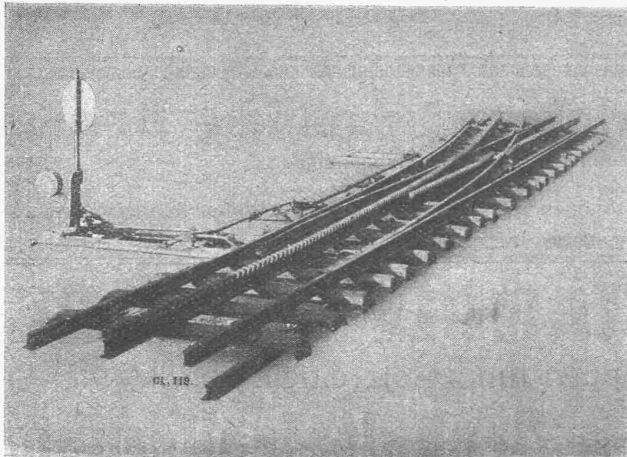
Gegründet 1823

Werk „Giesserei Bern“

Gegründet 1823

in Bern

Konstruktionswerkstätten, Eisengiesserei



Zahnstangenweiche Jungfraubahn.

## Zahnradbahnmaterial

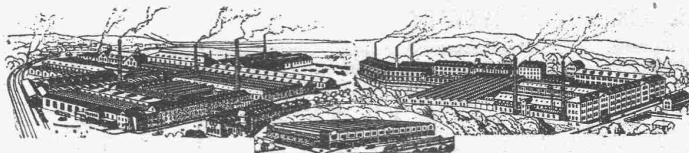
Eisenbahnmaterial  
Hebezeuge  
Schützenanlagen und  
Wehreinrichtungen  
Standseilbahnen  
Kabelbaggeranlagen  
Allgem. Maschinenbau



Telegramme: Giesserei Bern

Telephon: Bollwerk 50.66

# VEREINIGTE DRAHTWERKE A.G. BIEL



Präzisionsgezogenes Material in Eisen und Stahl, aller Profile, für Maschinenbau, Schraubens-  
fabrikation und Fassondreherei.

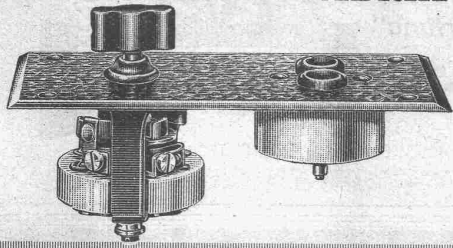
Transmissionswellen. — Bandeisen und Bandstahl, kaltgewalzt.



# ADOLF FELLER, HORGEN

FABRIK ELEKTRISCHER APPARATE

baut u. a. als Spezialität



## Apparate für Unterputzmontage

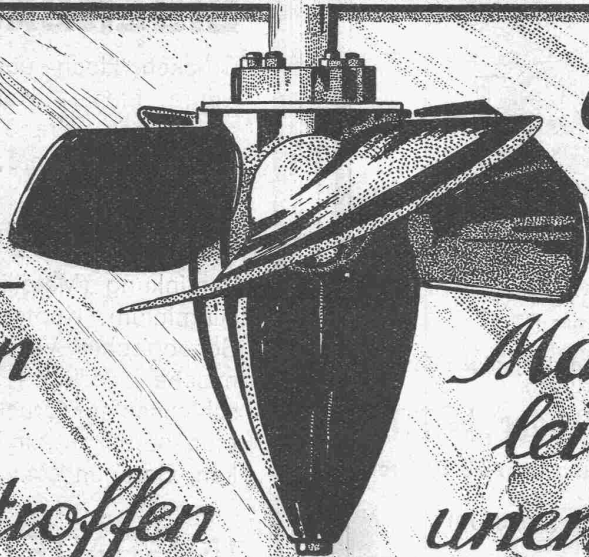
patentierter, erprobter Konstruktion für jede Beanspruchung.

— Illustrierte Sonderlisten auf Wunsch gratis und franko. —

Vertreterbesuch bereitwilligst.

# ESCHER-WYSS & CO

ZÜRICH & RAVENSBURG



*Unsere  
Wasser-  
turbinen  
sind  
unübertroffen*

*Gesamt-  
lieferung  
und  
Maschinen  
leistung  
unerreicht*

W1428

# KORK

PLATTEN  
SCHALEN  
SCHROT

GEGEN: KÄLTE  
WÄRME  
SCHALL

KORKSTEINWERKE A.-G.

# KÄPFNACH-HORGEN

**Glas Beton** System „Fortuna“  
*begehr*  
*solide und vorteilhafte Ausführung*

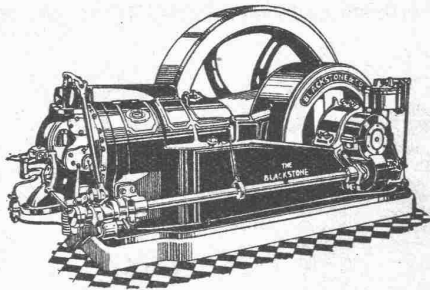
**WALTHER & MÜLLER  
 BERN**  
 TELEPH. BOLLWERK 4912 / EIGENES TECHN. BUREAU

Frage:

**DIESEL-  
 ROHÖL-  
 PETROMOTOR ?**

Antwort:

**DER VERWENDUNGS-  
 ZWECK BESTIMMT ES !**



„BLACKSTONE“-MOTOR  
 Rohölverbrauch = 180 gr per PS-St.

Lassen Sie sich von uns beraten und denjenigen der drei weltbekanntesten Motortypen

„BLACKSTONE“, „CLIMAX“ oder „WITTE“ offerieren, der unter Berücksichtigung Ihrer besonderen Wünsche

höchste Wirtschaftlichkeit garantiert.

**RAUCH & CO., A.-G., MEILEN**

A.-G.

**CONRAD ZSCHOKKE  
 DÖTTINGEN**

(Aargau)

**EISENBAU.**

Brücken, Hoch- und Industriebauten, Stauwehre, Maste, Konstruktionen für Bauinstallationen, Krane, Kessel- und Blecharbeiten, Druckrohre, Treppen, Fenster etc.

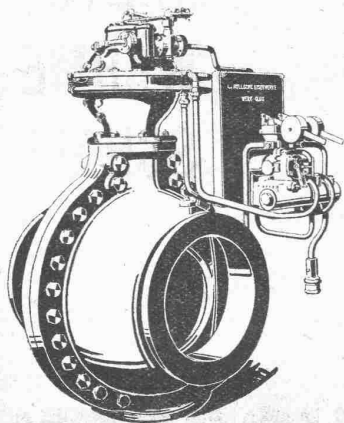
**Spezialitäten:**

Verzinkung (Metallisierung mit Zink, Blei, Aluminium, Kupfer etc.) nach dem M. U. Schoop'schen Verfahren. (Behälter für chemische Zwecke). - Personen- und Materialschleusen für Druckluftgründungen. - Wellblechbaracken für jeden Zweck (Baubaracken, Garagen etc.)

**INGENIEURBUREAU**



GESELLSCHAFT DER LUDW. VON ROLL'SCHEN EISENWERKE  
 · FILIALE: **EISENWERK CLUS** KT. SOLOTHURN ·



Mehrfach patentiert.

**Cluser Drehschieber**

**für hydraulischen oder mechanischen Antrieb.**

Das Erzeugnis langjähriger Erfahrung im Schieberbau.

Als Abschlussorgan für Druckleitungen in Bezug auf Zuverlässigkeit (zwangsläufige beidseitige Abdichtung) und leichte Bedienung unübertroffen.

Dichtung erfolgt durch auswechselbare Ringe.

Keine Abnützung der Dichtungsflächen.

Bei offener Leitung hat das Wasser einen vollkommen hinderungslosen Lauf, daher Vermeidung von Druckverlusten.

**Automatische Steuerung. Gefällige Bauart. Kleiner Raumbedarf.**

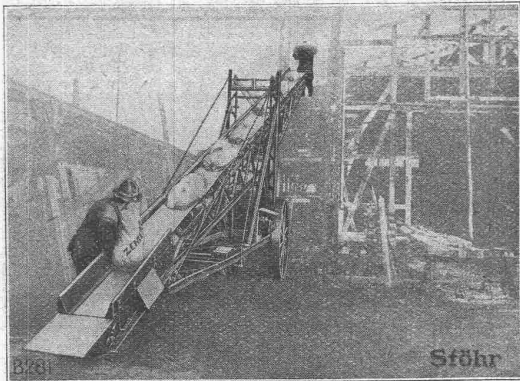
*Vorzügliche Eignung für automatische Zentralen.*

Prospekt und Preisofferten auf Verlangen.



# Stöhr

## Fahrbare Förderbänder



zum Fördern und Aufschichten von Zement in Säcken, Sand, Beton-  
gemisch, Kohle usw. Zum Ausschachten von Baugruben und zum  
Be- und Entladen von Wagen aller Art.

### Transportanlagen aller Art.

GENERALVERTRETER FÜR DIE SCHWEIZ:

**ING. HERMANN VERSELL**

Postfach Bahnhof ZÜRICH 1 Tel.: Hottingen 97.76

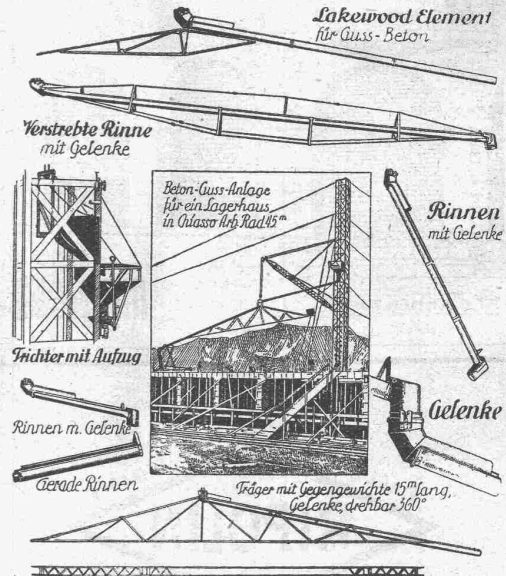
**WILHELM STÖHR - OFFENBACH a. M.**

Spezialfabrik für Transportanlagen und Aufzüge



## Beton-Schütthanlagen Giesstürme und Aufzüge

nach amerikan'schen Lizenzen in Europa fabriziert.  
Offerten für ganze Anlagen und einzelne Elemente, lieferbar  
sofort ab Lager, zu Diensten.



## ALLIED MACHINERY COMPANY, ZÜRICH

Löwenstrasse 16 - Telephon: Uto 11.57

Baumaschinen und Geräte aller Art

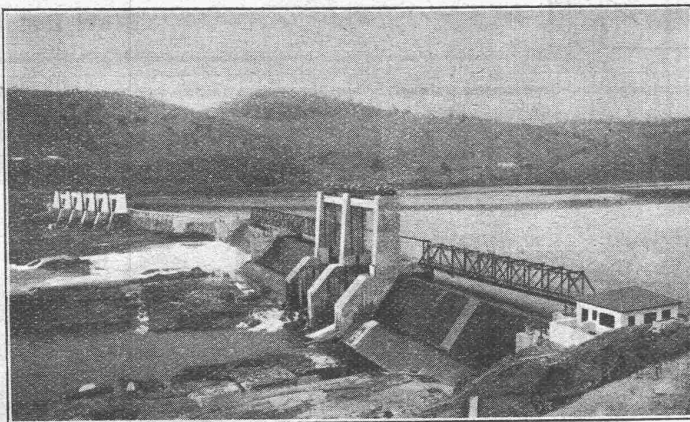
## Stauwerke A.-G., Stampfenbachplatz 3, Zürich 6

Erste und älteste Spezialfirma mit reichsten Erfahrungen im Bau von

### selbsttätigen und zwangsweise zu bedienenden Wehranlagen.

### Selbsttätigen Abflussregulierungen

für Wasserkraft- und Irrigations-Anlagen, entsprechend den modernsten Anforderungen  
des Wasserbaues.



Parahyba, drei automatische Sektorwehre, je 45 m = 135 m lang, 7,40 m hoch.

In Betrieb und in Ausführung  
über 200 Anlagen mit total  
3700 m Wehrbreite und ca.  
36 000 m<sup>3</sup>/sek Regulier-  
fähigkeit.

Allein-Vertretung für die  
Schweiz der

### „Zahnschwelle Rehbock“

zur Verhütung von schäd-  
lichen Auskolkungen der  
Sohle von Wasserläufen.

Illustrierter Katalog, Projekte  
und Kostenanschläge.



**ROLLADENFABRIK A. GRIESSER A. G. AADORF**

Zweigniederlassung:  
**Zürich**  
 Militärstr. 108

Stahlwellblech- und  
 Holzrolladen aller Art  
 Jalousieläden  
 Sonnenstoren

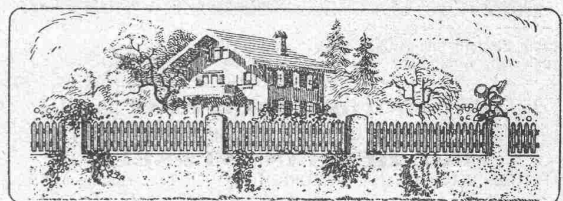
AT. C. AMEN, ZÜRICH

EINGETRAGENE SCHUTZMARKE

**RIPOLIN**

die anerkannt beste Anstrichfarbe für Innen- u. Aussen.  
 Hochglänzend und Matt.

Generalvertreter für die Schweiz:  
**C. Hässig, Elisabethenstrasse 11, Basel.**



**ZAUNFABRIK BONSTETTEN A. G., IN BONSTETTEN,**  
 liefert Holzzäune jeder Art, Spezialität  
**ZÄUNE AUS BÜNDNER-BLUT-LÄRCHENHOLZ**

**Spältli Söhne & Co**  
 Elektromechanische  
 Werkstätten

Zürich 121, Hardturm-  
 str. Tel. 501 662 3  
 Vevey 11, Rue Chênvières  
 Tel. 240

Teleg. Spältli Söhne

Lieferung Umtausch Kauf Reparatur, Um- u. Neu-  
 wicklung von Elektromotoren, Generatoren und  
 Transformatoren. Fabrikation von Spezialmoto-  
 ren, Transformatoren, Regulierantrieben  
 und elektrischen Lichtpausmaschinen.



**Kachel-Ofen**  
 in jeder  
 Ausführung

**Ofenfabrik  
 Kohler A. G.**  
 Mett bei Biel



HORLOGES ÉLECTRIQUES

**FAVAG**

FABRIQUE D'APPAREILS ÉLECTRIQUES  
 SOCIÉTÉ ANONYME

**NEUCHÂTEL**



# Sondierbohrung? - Erinnre Dich..

der A.G. **Guggenbühl, Zürich!**  
 Filterbrunnen / Pumpwerke  
 Grundwasser-Absenkung / Tiefbohrungen im Fels

Spezialität: **Bohr-Pressbetonpfähle**  
 Tel.: Uto 38.38 / ZÜRICH 1 / Bahnhofstr. 90 b. Hauptbahnhof

Dekorations- u. Flachmalerei  
**Raumstimmungen**  
 Spezial - Anstriche

---

**„DECORIN“**

---

**Metallisierungen**

---

(Streichverfahren)

**J.**  
**Spillmann-Staub**  
 ZÜRICH 8  
 Dufoursstrasse 201 - Telephon: Limmat 93.57

## KABELWERKE BRUGG

### A.-G.

# Bleikabel

**aller Art**  
 für Hoch- und Niederspannung, Telegraphie,  
 Telefonie und Sonnerie Kabelarmaturen

Schiesstand-Kabel

**ABTEILUNG DRAHTSEILEREI:**

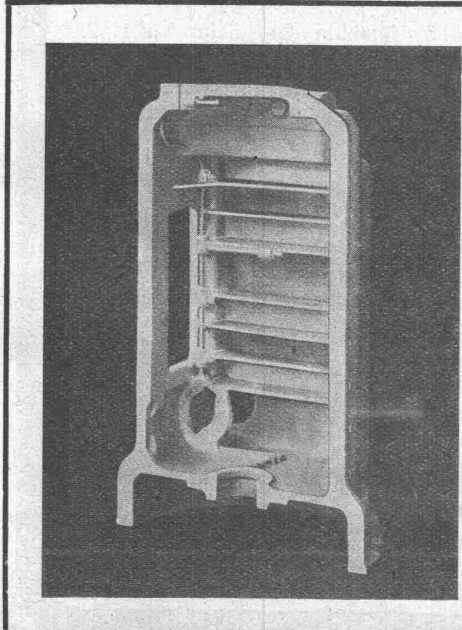
Blanke und verzinkte Seile aus Tiegelguss-, Förderseil- und Pilzstahl Draht  
 Bergbahnseile

SPEZIALITÄT: Das patentierte, spannungsfreie und drallarme Drahtseil **„TRU-LAY-BRUGG“** mit vorgeformten Drähten und Litzen. Hohe Leistungsfähigkeit, grosse Biegsamkeit, lange Lebensdauer

Verlangen Sie Druckschrift!



„Tru-Lay“- Drahtseil nicht abgebunden.  
 Gewöhnliches Drahtseil nach Entfernen eines Bundes.



## ELEKTRON-METALL BRICHT SICH BAHN!

*weil es viel leichter ist als alle übrigen Nutzmehalle,  
 weil es hohe Festigkeitswerte besitzt,  
 weil es sich vorzüglich und rasch bearbeiten lässt,  
 u. ein sauberes, kompakt. Gefüge im Sandguss aufweist.*

SANDGUSS (Spez. Gew. 1,8)  
 Stangen / Bleche / Röhren

**A.-G. OEDERLIN & CIE., BADEN**



Der **grosse**  
Erfolg der

# ELECTROLUX-FILTER

der besten und einfachsten

## Wasser-Enthärtungs-Apparate

ist kein **zufälliger**;

denn die Unannehmlichkeiten und Schäden, welche besonders in der Schweiz durch das sehr stark kalkhaltige Wasser entstehen, sind genügend bekannt.

### Filtriertes Wasser

ist weich wie **Regenwasser**; alle Kalk- u. Magnesiumsalze sind restlos entfernt.

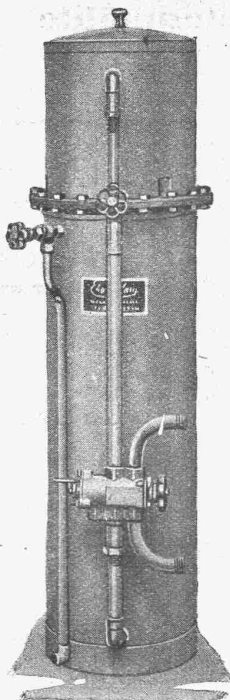
**Weichwasser** erzeugt **garantiert** keinen Kesselstein, weder in Dampfkesseln, Boilern, Zentralheizungen, Autokühlern, Kochgeschirren, Leitungen etc.

**Weichwasser** löst schon gebildeten Kesselstein wieder **vollständig** auf!

**Weichwasser** spart **40—60%** Seife und Waschmittel, **schont** die Wäsche und macht sie **weich** und **weiss**.

**Weichwasser** spart **30—40%** Kaffee und Tee und kocht Fleisch, Gemüse, Teigwaren usw. **viel rascher gar** und macht sie **schmackhafter** und **leicht verdaulich**.

**Weichwasser** **verschönert** den Teint, macht die Haare **weich** und **glänzend**; ist zum Rasieren und für Kompressen das **einziggegebene** Wasser und das **ideale**ste Badewasser; es **erfrischt** ungemain.



*Besichtigen Sie unsere Musteranlage! — Verlangen Sie Prospekt und Referenzen kostenlos!*

## ELECTRO-LUX A.-G., ZÜRICH

Paradeplatz 4 - Abteilung Filter, Telephon Uto 27.56 - Tiefenhöfe 9

# HERAKLITH die technisch vollendete, hochisolierende, feuersichere Leichtbauplatte

**Wärmeschutz:** 8 bis 10 fach besser wie von Ziegelmauerwerk, 3 fach besser wie von Gipsdielen; Wärmeleitzahl von Heraklith  $\lambda = 0,066$ .

**Unentflammbar:** auch im Sauerstoffgebläse.

**Gewichtsverhältnis:** Heraklith : Ziegel wie 1 : 5, Heraklith : Gipsdielen wie 1 : 2.

**Arbeitsaufwand:** 1 m<sup>2</sup> 38 cm Ziegelmauer erfordert: 5 Maurer- und Hilfsarbeiterstunden; 1 m<sup>2</sup> der wärmewirtschaftlich fast vierfach überlegenen 10 cm Heraklithplatte erfordert für Einbau und Tragkonstruktion nur 2 Stunden.

**Plattengrösse:** 200 x 50 cm.

**Stärken:** 2 1/2, 5, 7 1/2, 10, 12 1/2, 15 cm.

**Heraklith ist der idealste Putzträger, elastisch, raumbeständig, dauernd trocken, keim- und ungezieferfrei, nagelbar, sägebar und unbegrenzt haltbar.**

Es bestehen bereits gegen 3,500,000 m<sup>2</sup> Heraklithwände; täglicher Zuwachs 15,000 m<sup>2</sup>.

## Oesterreichisch-Amerikanische Magnesit A.-G., Radenthein (Kärnten)

*Vertretungen in der Schweiz:*

**Zentralschweiz:** Ing. EUGEN MEYER, BASEL, Margarethenstr. 49

**Ostschweiz:** W. WENK, ZÜRICH, Glärnischstr. 35, Tel.: S. 75:15

**Graubünden:** B. & C. CAPREZ, CHUR-AROSA.

**Franz. Schweiz:** F. BÉGUIN, LAUSANNE, Place de la gare