

Zeitschrift: Schweizerische Bauzeitung
Band: 93/94 (1929)
Heft: 22

Werbung

Nutzungsbedingungen

Die ETH-Bibliothek ist die Anbieterin der digitalisierten Zeitschriften. Sie besitzt keine Urheberrechte an den Zeitschriften und ist nicht verantwortlich für deren Inhalte. Die Rechte liegen in der Regel bei den Herausgebern beziehungsweise den externen Rechteinhabern. [Siehe Rechtliche Hinweise.](#)

Conditions d'utilisation

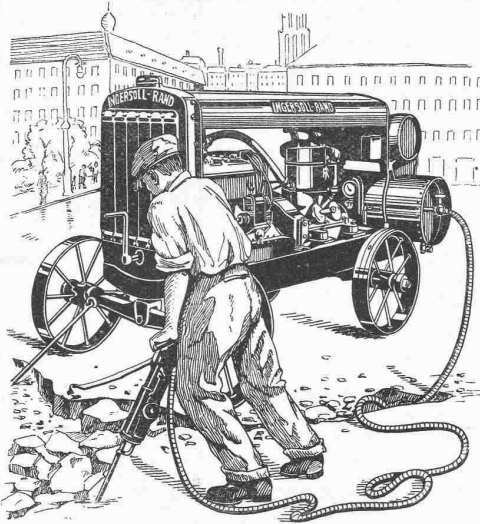
L'ETH Library est le fournisseur des revues numérisées. Elle ne détient aucun droit d'auteur sur les revues et n'est pas responsable de leur contenu. En règle générale, les droits sont détenus par les éditeurs ou les détenteurs de droits externes. [Voir Informations légales.](#)

Terms of use

The ETH Library is the provider of the digitised journals. It does not own any copyrights to the journals and is not responsible for their content. The rights usually lie with the publishers or the external rights holders. [See Legal notice.](#)

Download PDF: 22.11.2024

ETH-Bibliothek Zürich, E-Periodica, <https://www.e-periodica.ch>



INGERSOLL-RAND

Kompressorenanlagen

(fahrbar und stationär)

Gesteinsbohrhämmer

Betonbrecher

Betonstampfer

sind unerreicht leistungsfähig und ökonomisch

INGERSOLL-RAND ist d. führende Weltmarke in Qualität u. Absatz

VERKAUF

MIETE

Offerten und Ingenieurbesuch kostenlos durch

ROBERT AEBI & CIE., A.G., ZÜRICH

INGENIEURBUREAU

TELEPHON: SELNAU 17.50

MASCHINENFABRIK

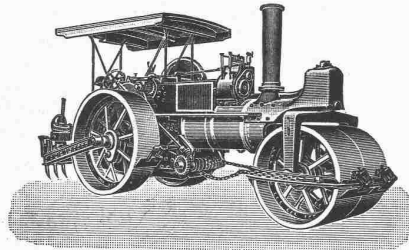
HOTEL

Habis-Royal

Bahnhofplatz

ZÜRICH

Restaurant
Sitzungszimmer



D. R. G.-M. Strassenaufreisser Langjährig erprobt

B. RUTHEMEYER, SOEST I. W.

baut und empfiehlt

Dampf - Strassenwalzen

bewährter Konstruktion mit vereinfachten Compoundzylindern, fast geräuschlos und äusserst billig im Betrieb

Tandemwalzen und Bitumenkoder für Asphaltstrassen

Motorwalzen

im Gewicht von 3 bis 6 t für Strassen- und Kanalbau

Maschinenfabrik Weingarten

vormals HCH. SCHATZ, A.-G.

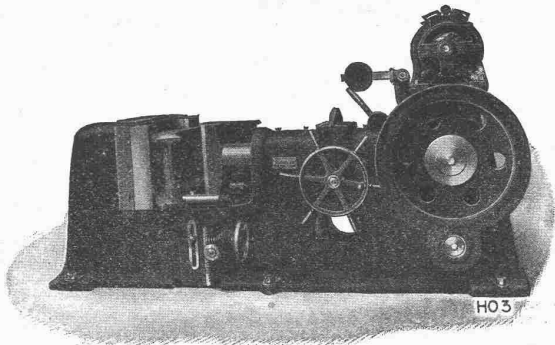


Weingarten, Württ.



Vertreter:

MAX BARON, ZÜRICH, Neue Beckenhofstr. 10
Postfach: Hauptbahnhof Telefon: Limmat 40.15



Horizontale Richt- und Biegepresse

Eisen- und Blechbearbeitungsmaschinen

wie:

Blechscheren
Profilleisenscheren
Kreisscheren
Figurscheren
Kurbeltafelscheren
Lochmaschinen
Ausklinkmaschinen
Dekuplermaschinen

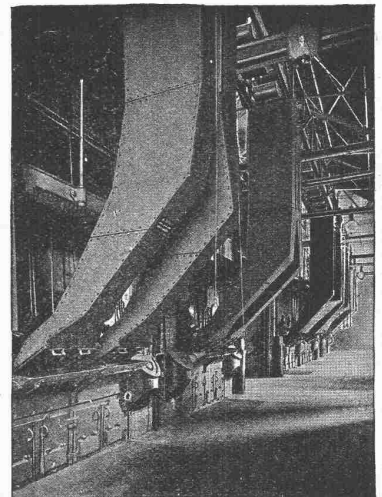
Excenterpressen
Kurbelpressen
Nietpressen
Ziehpressen
Friktionsspindelpressen
Abkantmaschinen
Blechbiegmaschinen
Blechrichtmaschinen

Stotz

FÖRDERER

Kessel- beschickungs- Anlagen

baut die
A. Stotz A.-G., Stuttgart
seit Jahrzehnten
a's Spezialität.



A. STOTZ A.G. STUTTGART
EISENGIESSEREI - MASCHINENFABRIK
GEGRÜNDET 1860 POSTFACH 215

Generalvertretung für die Schweiz:
INGENIEURBUREAU MAX AEBI, ZÜRICH
Postfach Bahnhof :: Telefon: Limmat 90.03

Walo Bertschinger

ZÜRICH, Stampfenbachstrasse 12/14.

Spezialfirma für:

Geleisebau

Ständiges grosses Lager in
Normalbahn- und Fabrikgeleisen,
Weichen und Drehscheiben.
Geleiseneubau, Unterhalt, Reparaturen.
Geleisebauwerkstatt.

Abnorme Geleise-Anlagen.

Strassenbau

Asphalt- und Teermakadam.
Oberflächenteerungen.
Neuanlagen.
Unterhalt.

Strassenwalzen-Betrieb.

E. G. Portland, Zürich

Jura-Cementfabriken, Aarau
Aargauische Portland-Cementfabrik Holderbank-
Wildegg
Portland-Cementwerk Würenlingen-Siggental A.-G.
Cement- und Kalkfabriken R. Vigier A.-G.
Portland-Cementfabrik, Laufen
Schweiz. Cement-Industrie-Gesellschaft, Heerbrugg

Portland-Cementwerk Thayngen A.-G.
Cement- und Kalkwerk Liesberg A.-G.
K. Hürlimann Söhne, Brunnen
Wilhelm Brodtbeck A.-G., Liestal
Cementwerke Därligen A.-G., Bern
Ciment Portland S. A., St. Sulpice
Société des usines de Grandchamp et de Roche
S. A. des chaux et ciments de Baulmes et Vouvy

empfehlen ihren

la. Portland-Cement.

Verkauf durch die Fabriken selbst

A.-G. der
Maschinenfabrik
von

Theodor Bell & Cie.

Kriens-
Luzern
Gegründet 1855

Eiserne Bahn- und Stras-
senbrücken, Passerellen,
Masten, Stauwehnanla-
gen; Eisenkonstruktio-
nen für Industrie- und
Hotelbauten, Geschäfts-,
Waren- und Lagerhäuser,
Flugzeughallen u. s. w.

Kesselschmiedearbeiten
aller Art.

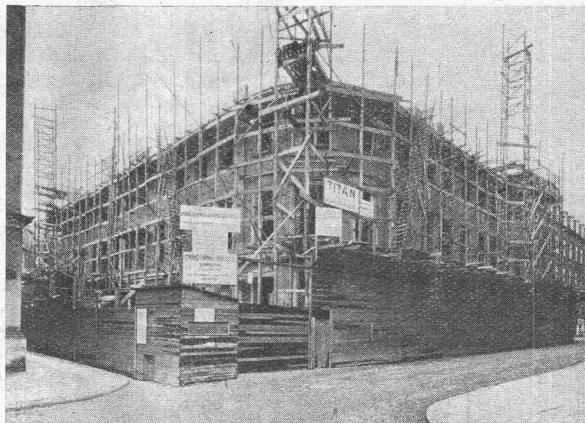


Neue Eisenbahnbrücke, sogenannte Gäubahnbrücke der S. B. B. über die Aare bei Olten.
Erstellt 1927.

Die
schwersten Wassereinbrüche
und Wasserinfiltrationen
werden während des
Wasserdruckes
unter
Garantie gedichtet
mit

„SIKA“

Seit 15 Jahren bewährt



Grosser Gebäudekomplex der „Handelsbanken“ in Kopenhagen,
dessen Kellerräume durch Sika-Beton gegen starken Wasseran-
drang geschützt wurden.

KASP. WINKLER & CIE.

CHEMISCH-BAUTECHNISCHE PRODUKTE

TELEPHON: ALTSTETTEN-ZÜRICH TELERAMME:
UTO Nr. 50.04 „SIKA“ ZÜRICH

Schweizerischen Exportadressbuches unter dem erweiterten Titel «Handbuch der schweizerischen Produktion» im kommenden Herbst erscheinen. Wer sich stetsfort zu orientieren hat, ob und wo dieser oder jener Spezialartikel im Inlande beschafft werden kann, wird der Schweizerischen Zentrale für Handelsförderung Dank wissen, dass sie die gewaltige Arbeit, ein umfassendes und zuverlässiges Nachschlagewerk über die schweizerische Produktion zu schaffen, unternommen hat. Dem Buch ist nicht nur im Auslande, sondern auch in der Schweiz eine grosse Verbreitung zu wünschen.

Abbau der S. B. B.-Werkstätten. Die Schweizerischen Bundesbahnen haben seit einiger Zeit eine gründliche Rationalisierung des Werkstädtendienstes in die Wege geleitet, einmal durch moderne Betriebsbuchhaltung, sodann durch Regelung der planmässigen Arbeit und durch Reorganisation der Magazinverwaltungen der Werkstätten. Das Bestreben, die grösseren Werkstätten

besser auszunützen, veranlasste die Schliessung der Werkstätten Freiburg und Rorschach. Im letzten Frühjahr wurde sodann die Werkstätte Romanshorn in eine Depotwerkstätte umgewandelt und dem dritten Bundesbahnkreis zugeteilt. In der Werkstätte Chur konnte im Laufe des letzten Jahres der Personalbestand um weitere 20 Mann vermindert werden, die in andere Dienste versetzt oder pensioniert wurden. In der Werkstätte Zürich ist für die Revision der Personen- und Gepäckwagen das neue Arbeitsverfahren (Fliessarbeit) eingeführt worden. Die bisher durchgeführten Massnahmen im Werkstädtendienst haben eine erhebliche Einsparung mit sich gebracht.

Bundesverordnung zur Sicherung der Niveaüübergänge. Der Bundesrat hat eine Verordnung erlassen mit genauen Vorschriften über den Abschluss und die Signalisierung von Niveaükreuzungen der Eisenbahnen mit öffentlichen Strassen und Wegen. Sie tritt am 1. Juni 1929 in Kraft.

Die EXISTENZ - FRAGE

für jüngere, selbst fähige

Ingenieure, Architekten und Baufachleute

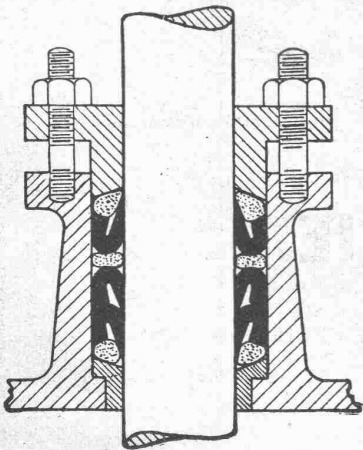
gestaltet sich heutzutage immer schwieriger. Neben den bestehenden guten Ingenieur- und Architekturbureaux und den so leistungsfähigen Bauunternehmungen ist die Gründung einer eigenen wirklich lohnenden Existenz nahezu eine Unmöglichkeit geworden.

Trotzdem bieten sich für rührige, umsichtige Elemente immer wieder Gelegenheiten sich selbständig zu machen.

Wir bieten Ihnen eine Chance sich ein Einkommen zu sichern, das nur in ganz gut beschäftigten Unternehmungen möglich ist. Es handelt sich um die Gründung einer A.-G. zum Vertrieb und zur Fabrikation neuzeitlicher Baumaterialien amerikanischer Provenienz die von allen konsultierten Architekten als bevorzugte Spezialitäten beurteilt werden und in denen nachweisbar sehr hohe Umsätze zu erzielen sind. Das Unternehmen sollte mit 250 Mille gegründet werden.

In Frage kommen keine passiven Geldgeber sondern nur rührige, fähige, jüngere Kräfte, die sich aktiv in dem Unternehmen befähigen, und als Aktionäre so die beste Kontrolle über ihre eigene Einlage ausüben und durch zielbewusstes Arbeiten dem Unternehmen dienen.

Offerten unter Chiffre Z. U. 1595 befördert **Rudolf Mosse, Zürich.**



„SEA“-RINGE

beste Stopfbüchsenpackung,

für jeden Zweck, jeden Druck und jede Temperatur, eignen sich für alle Betriebe, werden für sechs Monate garantiert und halten jahrelang.

Zwischenbart, A.-G., Basel
Technische Abteilung



Technische Photographie

Spezialität:
Architekturaufnahmen
 Konstruktionen, Maschinen
 Zeichnungen u. Pläne
 Katalog-Aufnahmen
H. Wolf-Bender
 Zürich
 16 Kappelerstrasse 16

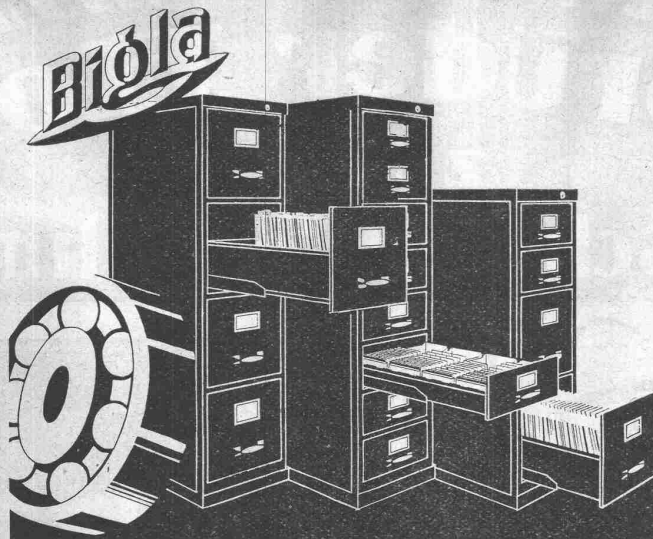


Leder-Riemen
 Gummi- u. Balata-Riemen

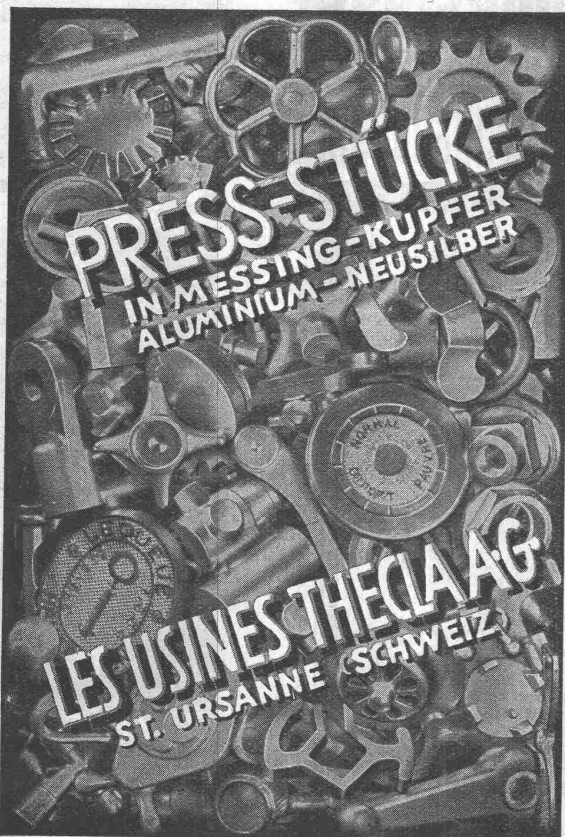
Abdeck-Papier und Carton

liefern ab Lager

A.-G. Jucker-Wegmann
 Zürich - Tel.: S. 46.74



Die Schubladen der „Biola“-Stahlmöbel gleiten auf unverwüsthchen, patentierten Kugellagerführungen spielend leicht und ohne Lärm, selbst bei schwerer Belastung. Sie können glatt und ohne jeden Anschlag herausgezogen werden. Für tadellose Ausführung wird jede Garantie übernommen.
Bigler, Spichtig & Cie, A.-G. Biglen-Bern

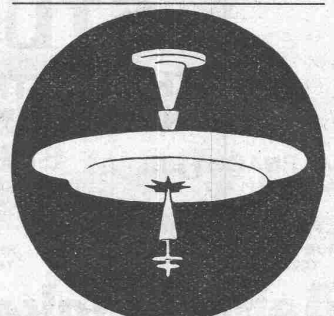


LES USINES THECLA AG
 ST. URSANNE SCHWEIZ



für Bedachungen und Isolierungen

gran, glatt und grün schiefer besandet.
 Muster gratis.
 20jährige Bewährung
W. Frick-Glass
 Asphalt- und Teerprodukte
 ALTSTETTEN-ZÜRICH
 Telefon: UTO 50.64



EMIL THOMA
 WERDMÜHLEPLATZ 2
 ZÜRICH
 SPEZIALANFERTIGUNG VON
 BELEUCHTUNGSKÖRPERN
 UND BRONZEWAREN



Bodmer & Cie
 ZÜRICH, HOLBELNSTR. 22

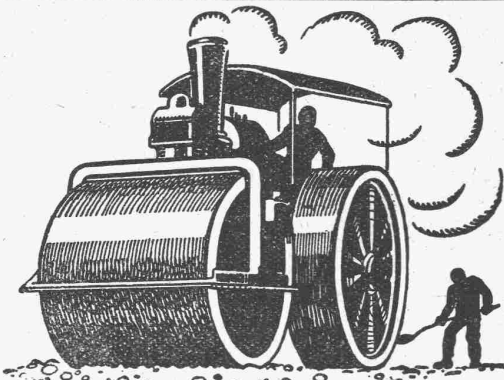
Zentralheizungen
 Oefen, Cheminées
 Elektr. Akkumulier-Oefen

Erfindungs-Patente
 Marken-Muster-
 & Modell-Schutz im In- u. Ausland
H. KIRCHHOFER vormals
 Bourry-Séguin & Co., ZÜRICH
 1880

Gebrüder Hotz

ZÜRICH 6

Elektrische Unternehmungen



STUAG

SCHWEIZ. STRASSENBAU-
UNTERNEHMUNG A.G.

ALPNACH
BAHNHOFPLATZ
TEL.: 7

BERN
LAUPENSTR. 8
TEL.: BOLLWERK 84.85

ZÜRICH
STEINWIESSTR. 46
TEL.: H. 48.91

LAUSANNE
RUE D'ETRAZ 20
TEL.: 22.028

OLTEN
RÖMERSTR. 14
TEL.: 7.88

BASEL
RHEINLÄNDERSTR. 8
TEL.: SAFRAN 28.90

CHUR
U. BAHNHOFSTR. 230
TEL. 147 (-81)

Aeberlimakadambeläge

Gesucht von grossem schweizerischem Ueberlandwerk zu möglichst baldigem Eintritt tüchtiger und selbständiger

Aufseher für Freileitungsbauten

mit längerer Praxis im Bau von Weitspann- und Holzmastenleitungen, welcher auch Absteckungsarbeiten durchführen und zeichnerische Arbeiten erledigen kann. — Offerten mit Angaben über bisherige Tätigkeit, Zeugnisabschriften, Referenzen, Gehaltsansprüche und Zeitpunkt des frühesten Eintrittes sind unter Chiffre N. 1375 A. an die **Publicitas Aarau**, zu richten.

H. WOHLGROTH & Co.

Klingenstrasse 8 **ZÜRICH** Gegründet 1878

Patent-Gasmesser

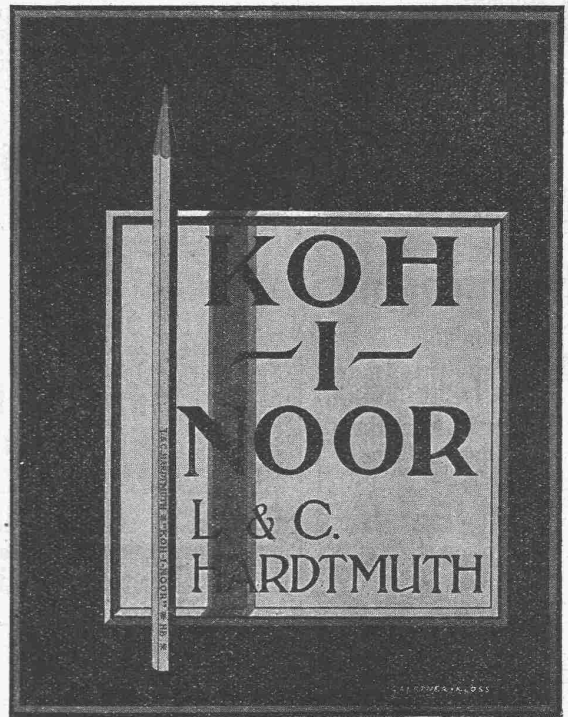
neuester Konstruktion für jede Verwendungsart

GASAUTOMATEN

Kontroll- und Experimentier-Apparate
für die Gasindustrie

Gasmesserfabrik

Apparatebau



GIPS-UNION



ZWISCHENWANDPLATTEN

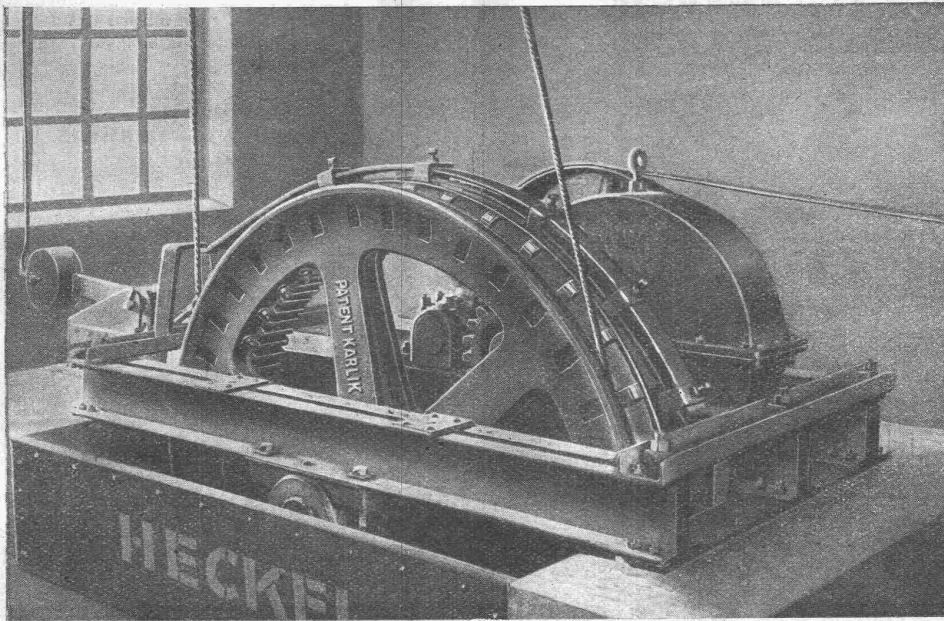
A.G. ZÜRICH

Neue
hochwertige
Leichtmetalle

AVIONAL. ANTICORODAL.
IN BLECHEN, PROFILEN,
STANGEN UND DRAHT.

ALUFONT
IN GUSSBARREN
U. FERTIGEM GUSS.

aluminium
Industrie a. G.
Neuhausen



Antrieb einer Drahtseilbahn-Heckel für 100 t/Std. Leistung mit Karlikscheibe

Für Seilbahn-Antriebe Karlikscheiben verwenden!

VORTEILE: Sehr grosse Seilmitnahmefähigkeit bei Verwendung nur einer einrilligen Treibscheibe
Keine schädlichen Differentialspannungen
Keine doppelten oder mehrrilligen Treibscheiben
Keine mehrfachen Seilumbiegungen
Kein Rutschen des Seiles bei Ueberlastung
Grosse Seilschonung und Erhöhung der Lebensdauer des Seiles
Bis zu 50% Raumersparnis
Keine öfteren Betriebspausen durch Auswechslung des Rillenfutters
Anpassung des Klemmdruckes an jede Seilstärke
Leichtes Auswechslern der Seilklemmen
Abgenützte Seilklemmen können nach Ausschweissen wieder verwandt werden
Verblüffend einfache Konstruktion

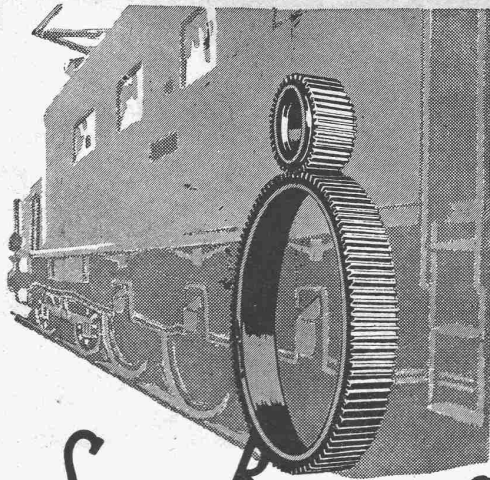
Auch bestehende Anlagen bauen wir um!

Transportanlagen bei Heckel anfragen!

Drahtseilbahnen, Seil- und Kettenförderungen, Seilrangieranlagen, Bremsberge, Schrägaufzüge, Gurtförderer und Eiserne Bänder etc.
Mehrere 1000 Heckel-Anlagen arbeiten in der ganzen Welt zur vollsten Zufriedenheit ihrer Besitzer

Gesellschaft für Förderanlagen ERNST HECKEL m. b. H., SAARBRÜCKEN

Vertreter für die Schweiz: Ing. J. C. EUGSTER, ZÜRICH, Sophienstrasse 1 - Telephon 87.60



SAUTER, BACHMANN & CO
ZAHNRÄDER-FABRIK-NESTAL

Telephon Nr. 444

Fabrikation von Zahnrädern für jeden Verwendungszweck. Langjährige Erfahrungen in der Kraftübertragung vermittlest Zahnräder jeder Art. Verzähnen, eingesandter Radkörper. Beratung und Kostenvoranschläge bereitwilligst.

MISE AU CONCOURS.

La Commission soussignée ouvre un
CONCOURS D'IDÉES
en vue de la construction d'un nouvel hôpital
du district de Courtelary, à St-Imier.

Sont admis à y participer: Les architectes de nationalité suisse domiciliés dans le Canton de Berne depuis un an au moins, ainsi que les architectes d'origine bernoise, les uns et les autres étant établis à leur propre compte.

Le programme du concours et les pièces annexes peuvent être obtenues auprès de Mr. F. Liengme, géomètre, à St-Imier, moyennant dépôt d'une somme de frs. 15.—.

Pour la Commission de l'Hôpital
du District de Courtelary, à St-Imier,
Le Président. Dr. E. Perrenoud, past.

Gesucht von Bauunternehmung (Hoch- und Tiefbau), ein erfahrener, energischer

INGENIEUR

als Filialleiter in grössere Stadt der deutschen Schweiz. — Ausführliche Offerten unter Chiffre Z. J. 1586 befördert
Rudolf Mosse, Zürich.

Gesucht

per sofort in Baugeschäft nach
AROSA: Tüchtiger

BAUFÜHRER

auf grossen Neubau, für ca. sechs Monate. Etwelche Kenntnisse der italienischen Sprache erwünscht. — Anmeldungen mit Gehaltsansprüchen und Angabe der bisherigen Tätigkeit unter Chiffre O. F. 1260 Ch. erbeten an Orell Füssli-Annoncen, Chur.

Gelände- u. Fabrikaufnahmen.

Die Erstellung eines Situationsplanes mit Höhenkurven über das Areal der Cellulosefabrik Kaiseraugst A.-G. (ca. 60 000 m²) und die Aufnahme von Profilen durch die Fabrikgebäude wird hiermit zur Konkurrenz ausgeschrieben.

Nähere Auskunft erteilt die Direktion der Cellulosefabrik Kaiseraugst A.-G.

Offerten sind zu richten an die
Cellulosefabrik Attisholz A.-G., Attisholz bei Solothurn.

**SCHMIDTSCHE
HEISSDAMPF-G.M.B.H.**

**SCHMIDT
UEBERHITZER**

15 bis 25 % Kohlenersparnis
30-jährige Erfahrung.

**SCHMIDT
- KLEINROHR -
UEBERHITZER**

besonders auch für
Kleinbahn- und
Verschiebe-Lokomotiven.

ABDAMPF-INJEKTOR

der einfachste und billigste
Speisewasservorwärmer.

*

Umbau alter
Nassdampf-Lokomotiven



VERTRETUNG FÜR DIE SCHWEIZ:
INGENIEUR ED. GAMS, ZÜRICH 8

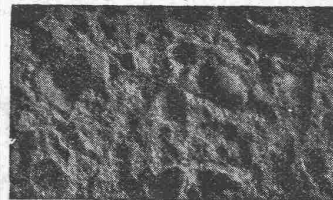
Architekt

Von geschäftstüchtigem, routiniertem Praktiker mit gut eingeführtem, vollbeschäftigtem Architekturbureau in Zürich wird tüchtiger

künstlerischer Mitarbeiter (event. Associé)

wenn möglich mit Wettbewerbsfolgen oder Aufträgen gesucht. —

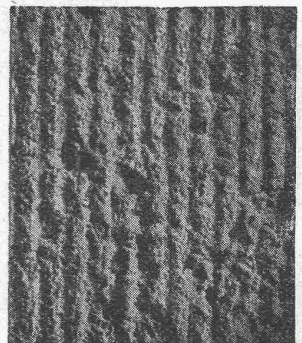
Offerten unter Chiffre Z. K. 1587 befördert Rudolf Mosse, Zürich.



**EDEL
PUTZ**

TERRASIT

IN VERSCHIEDENEN KÖRNUNGEN UND UNZÄHЛИGEN TÖNUNGEN VERBÜRGT GEDIEGENE FASSADEN UND ABSOLUTE DAUERHAFTIGKEIT



HANS ZIMMERLI
MINERAL-MAHLWERKE
ZÜRICH 4/ HOHLSTR. 301

S. T. S.

Schweizer. Technische Stellenvermittlung
Service Technique Suisse de placement
Servizio Tecnico Svizzero di collocamento
Swiss Technical Service of employment

ZÜRICH, Tiefenhöfe 11 — Telephon: Selnau 5426 — Telegr.: INGENIEUR ZÜRICH
Für Arbeitgeber kostenlos. Für Stellensuchende Einschreibgebühr 2 Fr. für 3 Monate.
Bewerber wollen Anmeldebogen verlangen. *Auskunft* über offene Stellen und *Weiterleitung* von Offerten erfolgt *nur gegenüber Eingeschriebenen*.

- 333 Jüng. *Maschinentechniker* für allg. Maschinenbau. Stenographie und Maschinenschreiben. Deutsch und Französisch. Zürich.
341 *Dessinateurs* d'étude et d'exécution, très au courant mécanique générale et chaudronnerie. France.
393 *Maschinen-Ingenieur* od. Techniker mit chem. Vorkenntn. für technolog. Versuchswesen; schriftgewandt. Franz. u. engl. Zürich.
405 *Maschinen-Techniker* f. Manometerfabr. 1. Juli. Deutsche Schweiz.
416 *Hochbau-Techniker*-Zeichner mit guter Praxis, 25—30 J. für Bureau und Bau. Arch.-Bureau Zürich.
445 *Ingenieur* mit bezügl. Praxis als techn. Leiter und Aufnahme-Techniker einer Grammophon-Platten-Fabrik. Deutsche Schweiz.
447 2 *Maschinen-Techniker* f. Planbur. Abt. Motorenbau. Kt. Zürich.
449 *Maschinen-Techniker* ev. Zeichner, mögl. sofort. Nähe Zürich.
451 *Techniker* m. läng. Praxis im Bau v. Weitspann- u. Holzmastenleitg. als Aufseher f. Freileitungsbauten. Schweiz. Ueberlandwerk.
453 Selbst. *Betriebs-Ingenieur* od. Techniker mit mehrj. Praxis für Kraftzentrale u. elektr. Anlagen. Schweiz. Industrie-Unternehm.
455 *Ingenieur* oder Techniker mit Praxis für Eisenkonstruktionen. Mögl. sofort. Vorübergehend. Kt. Bern.

- 457 Jüng. *Heizungs-Techniker*, mögl. sofort. Kt. Aargau.
654 *Bauführer* für kl. Kinobau u. zeichn. Arbeiten. Arch.-B. Zürich.
656 Jüng. *Bauführer*. Sofort. Arch.-Bur. Kt. Aargau.
658 *Architecte*, bon projecteur, susceptible, diriger service architecture bureaux d'ing. conseil en France.
660 *Ingénieur* hydraulicien pour études et d'exécution de centrale hydraul. en hautes et basses chutes. Bur. d'Ing. Cons. France.
662 *Architekt* oder Bautechn. m. gut. Praxis. Franz. perfekt. Paris.
666 Jüng. selbst. *Eisenbeton-Ingenieur* f. 3—4 Mon. Sof. Ing.-B. Bern.
668 *Hochbau-Techniker* u. Arch. a. gröss. Arch.-Bur. Zentralschweiz.
670 Jüng. *Bautechniker*-Zeichner. Mögl. sofort. Arch.-Bur. Aargau.
672 *Bauingenieur*, gut. Statiker m. Praxis in Eisenbetonfirma. Wien.
674 2 *Bauführer* als Werkplatzaufseher. Auch Werkplatzbuchhaltg. usw. Franz. perfekt. Savoyen et Dépt. Doubs nahe Grenze.
676 *Hochbau-Techniker* ev. Architekt, guter Zeichner für ca. 2 Mon. Eintritt mögl. sofort. Berner Oberland.
678 2 *Techniciens* p. bur. d'études du béton armé. Bruxelles.
680 *Architekt* ev. Bauzeichner mit Praxis. Sofort. Arch.-Bur. Luzern.
682 *Bautechniker*, gut. Zeichner f. Bur. u. Bau. Arch.-Bur. Aargau.
684 Jüng. *Bautechniker* oder *Architekt* für Kostenanschläge und Detailzeichnungen. Arch.-Bureau Kt. Aargau.
686 *Bauführer* für einige Monate. Sofort. Arch.-Bureau Zürich.
688 Jüng. *Hochbau-Techniker*, gewandt. Zeichn. Sofort. Arch.-B. Bern.
690 Jüng. *Bauingenieur* für Projektierungs- und Absteckungsarbeiten einer Bergstrasse. Ing.-Bureau Kt. Bern.
692 Jüng. *Bautechniker* selbständig für Kostenanschläge und für Bauprojekte n. Angaben. Baldmögl. Schweiz. Arch.-B. Saargebiet.

Tüchtiger

Bauführer

zu sofortigem Eintritt gesucht.

Bewerber schweizerischer Nationalität, welche ein Baugeschäft mittlerer Grösse selbständig zu führen in der Lage sind und eventuell später das Geschäft selbst übernehmen können, wollen ihre Offerten mit Bild, Zeugnisabschriften und Lebenslauf umgehend unter Chiffre Z J. 1643 einreichen an

Rudolf Mosse, Zürich.

Blitzschnell und genau
fertigt man mit

MANORMUS

D. R. P., viele Auslands-Patente
die Beschriftung techn. Zeichnungen, Pläne, Plakate usw., ferner Liniauren und Netze jeder Art, Stüchlisten, Tabellen, statist. Darstellungen u. dergl.

PREISE: Mit Metallschleife für Zeichengestell Fr. 3.25
Ohne Schleife Fr. 2.40

Zu beziehen durch Papier- u. Zeichengeräts-Fachgeschäfte

Alleinhersteller: **Karl Castan, Pforzheim** (Baden)

Tüchtigem Fachmann

bietet sich Gelegenheit zu

aktiver Beteiligung

an mittelgrossem gut eingeführtem

Bauunternehmen mit Ziegelei

(Aktien-Gesellschaft) im Oberelsass

Offerten mit Gehaltsansprüchen unter Chiffre Z. P. 1611 befördert **Rudolf Mosse, Zürich**.

IDEEN-WETTBEWERB

Der **Stadtrat von Zürich** eröffnet unter den in der Schweiz verbürgerten oder seit mindestens einem Jahr niedergelassenen Fachleuten einen

WETTBEWERB ZUR GEWINNUNG VON VORSCHLÄGEN ÜBER DIE NEUGESTALTUNG DER PLÄTZE AM HAUPTBAHNHOF UND DIE VERKEHRSFÜHRUNG IN DESSEN UMGEBUNG.

Einlieferungsfrist: 31. August 1929, 17.45 Uhr.

Preise: Fr. 20,000.— zur Prämierung von höchstens sechs Entwürfen; für den allfälligen Ankauf von weiteren Entwürfen stehen Fr. 5000.— zur Verfügung.

Unterlagen: Wettbewerbsprogramm mit Planunterlagen können gegen Hinterlage von Fr. 40.— bei der Planverwaltung des Tiefbauamtes, Stadthaus, III. Stock, Zimmer 206, vorm. 9 bis 11 Uhr, bezogen werden. Dieser Betrag wird bei Einreichung eines programmgemässen Entwurfes wieder zurückerstattet.

Zürich, den 22. Mai 1929.

Der Vorstand des Bauwesens I.

Dipl. Bauingenieur

deutsch und französisch, mit längerer Baustellen-Erfahrung

wünscht

Veränderung in Konstr.-Bureau (Wasserbau od. Beton). - Offerten unter Chiffre Z. S. 1651 befördert **Rudolf Mosse, Zürich**.

Gesucht per 1. Juli 1929 künstlerisch befähigter **ARCHITEKT** für Bearbeitung von Wettbewerben, Projekten und Ausführungsplänen in Architekturbureau der Ostschweiz. — Offerten mit Gehaltsansprüchen und Angabe bisheriger Tätigkeit unter Chiffre Z. S. 1613 befördert **Rudolf Mosse, Zürich**.

Gesucht zu baldmöglichem Eintritt jüngerer, tüchtiger

Bauzeichner

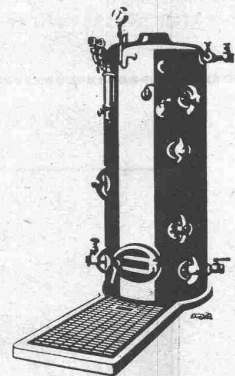
KESSLER & PETER

Architekten

Winterthurerstr. 40, Zürich 6.

P A T E N T E

Muster und Marken überall durch
J. AUMUND, ZÜRICH
Ing. und Patentanwalt
Stampfenbachstr. 34
Tel.: H. 03.79 Gegr. 1895



Dampfkessel

in allen Grössen und Dimensionen
KESSELSCHMIEDE
RICHTERSWIL

Gesucht:

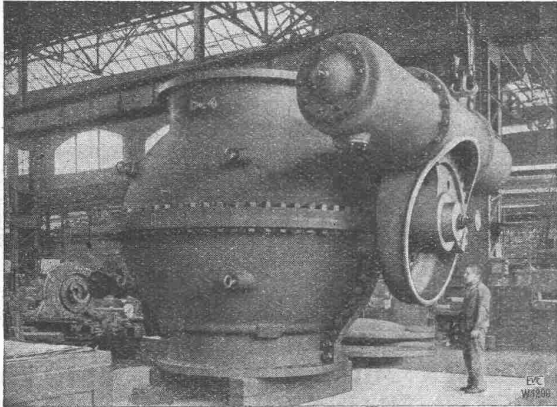
Bautechniker

selbständig, für Planbearbeitung. Für 2 bis 3 Monate. Eintritt sofort in Architekturbureau der Ostschweiz. — Offerten unter Chiffre Z. G. 1622 befördert **Rudolf Mosse, Zürich**.

Escher Wyss & C^{ie}, Zürich

Kugelschieber

das vollkommenste Absperrorgan für Rohrleitungen



Kugelschieber mit einer Lichtweite von 2000 mm für die beiden Kanidera-Francis-Turbinen von 40 000 PS.

Vorteile gegenüber gewöhnlichen Schiebern:

Ununterbrochene glatte Wasserführung in offener Stellung, daher **geringster Druckverlust.**

Geringste Abnützung der Dichtungsflächen

Geringer Raumbedarf, daher **leichtere Einbaumöglichkeit.**

Kleinster Kraftbedarf für die Betätigung

60/28

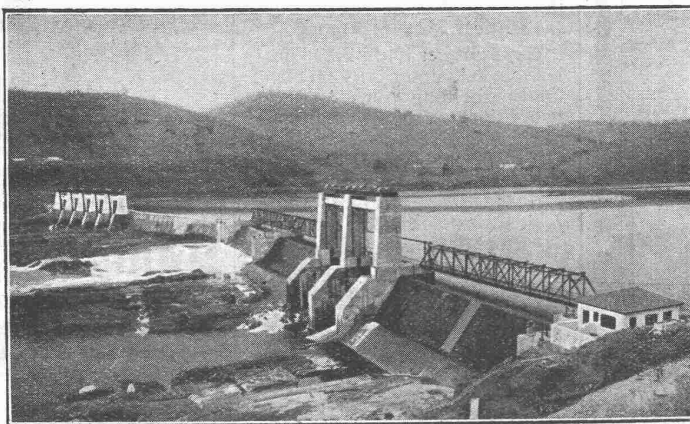
Stauwerke A.-G., Stampfenbachplatz 3, Zürich 6

Erste und älteste Spezialfirma mit reichsten Erfahrungen im Bau von

selbsttätigen und zwangsweise zu bedienenden Wehranlagen.

Selbsttätigen Abflussregulierungen

für Wasserkraft- und Irrigations-Anlagen, entsprechend den modernsten Anforderungen des Wasserbaues.



Parahyba, drei automatische Sektorwehre, je 45 m = 135 m lang, 7,40 m hoch.

In Betrieb und in Ausführung über 200 Anlagen mit total 3 700 m Wehrbreite und ca. 36 000 m³/sek Regulierfähigkeit.

Allein-Vertretung für die Schweiz der

„Zahmschwelle Rehbod“

zur Verhütung von schädlichen Auskolkungen der Sohle von Wasserläufen.

Illustrierter Katalog, Projekte und Kostenanschläge.