

Zeitschrift: Schweizerische Bauzeitung
Band: 93/94 (1929)
Heft: 1

Werbung

Nutzungsbedingungen

Die ETH-Bibliothek ist die Anbieterin der digitalisierten Zeitschriften. Sie besitzt keine Urheberrechte an den Zeitschriften und ist nicht verantwortlich für deren Inhalte. Die Rechte liegen in der Regel bei den Herausgebern beziehungsweise den externen Rechteinhabern. [Siehe Rechtliche Hinweise.](#)

Conditions d'utilisation

L'ETH Library est le fournisseur des revues numérisées. Elle ne détient aucun droit d'auteur sur les revues et n'est pas responsable de leur contenu. En règle générale, les droits sont détenus par les éditeurs ou les détenteurs de droits externes. [Voir Informations légales.](#)

Terms of use

The ETH Library is the provider of the digitised journals. It does not own any copyrights to the journals and is not responsible for their content. The rights usually lie with the publishers or the external rights holders. [See Legal notice.](#)

Download PDF: 22.11.2024

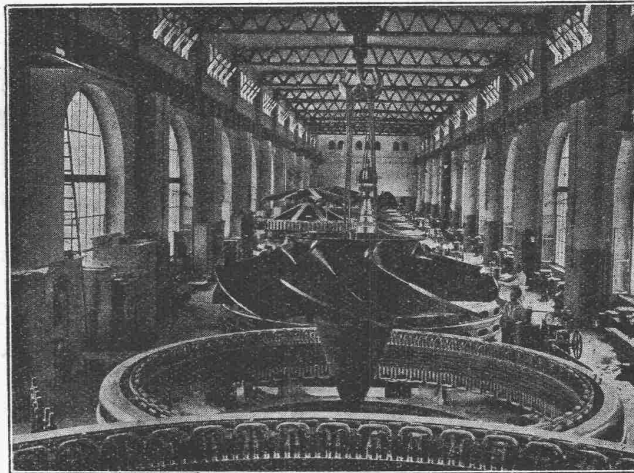
ETH-Bibliothek Zürich, E-Periodica, <https://www.e-periodica.ch>

A.-G. der
Maschinenfabrik
von

Theodor Bell & Cie.

Kriens-
Luzern
Gegründet 1855

Wasserturbinen für alle
Gefälle und Leistungen,
Bell - Schnelläufer - Tur-
binen, Regulatoren, Re-
chen, Schützen, Stau-
wehre; Druckleitungen;
Bell-Kugelschieber; kom-
plette hydraulische An-
lagen; Blecharbeiten für
die Zementfabrikation.
Kesselschmiedearbeiten
aller Art.



Maschinensaal in der Zentrale Beznau der Nordostschweizerischen Kraftwerke A.-G.,
Baden, mit 11 in den Jahren 1926/27 auf Bell-Propeller-Type umgebauten Turbinen.
Aufnahme während des Umbaus.

Vermittels der neuen

Homogen- Verbleiung

können Cement- od. Beton-
Oberflächen **billig** und ab-
solut **zuverlässig**

verdichtet werden

Kosten p. m² 8,- bis 10,- Fr.
Zeitaufwand p. m² 10 Min.

M. U. Schoop.

Werke für Metallisierung

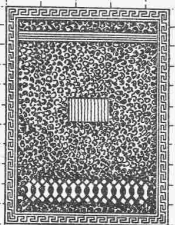
ZÜRICH 5

Telephon: Uto 23.15

Ueber die Holzversorgung der Erde berichten die «V. D. I. Nachrichten» nach «Der Deutsche Volkswirt» folgendes: Der jährliche Holzverbrauch der Welt beträgt rd. 1600 Mill. m³. Davon sind 740 Mill. m³ (46%) Nutzholz und 860 Mill. m³ (54%) Brennholz. Den grössten Verbrauch pro Kopf haben die nördlich gelegenen waldreichen Staaten (zwischen 8,5 und 2,0 m³/Kopf). Der durchschnittliche Weltverbrauch beläuft sich auf annähernd 1 m³/Kopf. Am geringsten ist der Verbrauch in den industriell unentwickelten, in der warmen Zone gelegenen, wenn auch waldreichen Staaten: Bulgarien und Türkei mit je 0,4 m³ bis herunter zu Indien mit 0,15 m³. In den zwischenstaatlichen Handel gehen rd. 100 Mill. m³ Holz, die beinahe ausnahmslos Nutzholz sind. Ihr Wert betrug 1913 rd. 4 Milliarden Fr. und dürfte bis 1928 auf 5 Milliarden Fr. gestiegen sein. 60% dieses Holzes werden in Europa gehandelt, 30% in Nordamerika. Zum grössten Teil spielt sich die-

ser Handel zwischen den Staaten desselben Kontinents ab. Der interkontinentale Handel ist vorläufig unbedeutend. Von dem zwischenstaatlich gehandelten Holz sind 80% Nadelholz, nur 18% Hartholz der gemässigten Zone und 2% Hartholz aus den Tropen. Die Waldfläche der Welt bedeckt rd. 3000 Mill. ha; davon sind rd. 33% Nadelholzwälder, 17% entfallen auf die Harthölzer der gemässigten Zone und 50% auf die Harthölzer der Tropen. Der Gesamtzuwachs an Holz wird auf rd. 1100 Mill. m³ veranschlagt; davon kommen auf Europa 600 Mill. m³, auf Asien und Nordamerika 350 Mill. m³ und auf Südamerika, Afrika und Australien zusammen 65 bis 130 Mill. m³. Es wird also jährlich mindestens 500 Mill. m³ mehr Holz verbraucht als zuwächst. Der Zuwachs an Nadelholz deckt rd. 75%, der an Hartholz nur rd. 50% des Verbrauchs. Von dem Gesamtzuwachs liefert allein Europa mit seinem Anteil an der Waldfläche von nur 10%, dank seiner rationel-

Jul. Hädrich
Eisenkonstruktionen
Zürich Wertgutg. 13
Telephon 5.2550



Spezialfabrik für
Briefkasten Anlagen
kataloge zu Diensten

BIMSKIES **PIERRE PONCE**
in extra leichter, sauberer Qualität, liefert: [extraordinairement légère, propre, s'adapte s. v. p. à:
A. ZARN, Postfach: Selnau 115, ZÜRICH

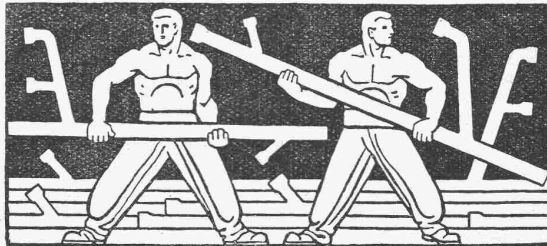
PATENTE
Muster und Marken überall durch
J. AUMUND, ZÜRICH
Ing. und Patentanwalt
Stampfenbachstr. 34
Tel.: H. 03.79 Gegr. 1895

RÖHRENFABRIK, A.G.
SCHMIEDEISERNE RÖHREN
FÜR SANITÄRE ANLAGEN
KOHLENSTR. 40, BASEL,

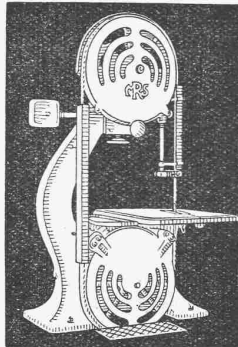


VERTRETUNGEN & LAGER:

- FÜR STADT & KANTON ZÜRICH:
EUGEN BIHRER, ZÜRICH
- FÜR STADT & KANTON BERN:
BAUSTOFFE KAG, BERN
- FÜR DIE OSTSCHWEIZ:
DEBRUNNER & CO. ST. GALLEN
- FÜR DIE WELSCHEN SCHWEIZ:
REUTTER & DUBOIS, NEUCHÂTEL
MAYER, S. A. FRYBOURG,
A. BAUMANN, VEVEY,
NICOLLIER & CO. VEVEY,



**Hochleistungs-
Holzbearbeitungs-
MASCHINEN.**



für alle Industrien
RAUSCHENBACH
Schaffhausen

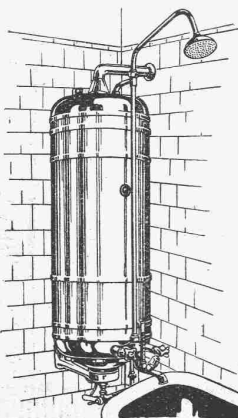

Heizkessel

für
**Warmwasser-
und
Dampfheizungen**
in diversen bewährten
Modellen

Radiatoren

Erstklassige
Ausführung.

Zent G. Bern



Gas-Boiler der Friedr. Siemens Wien

Vorteile: Keine neuen Steigleitungen,
an jede vorhandene Gasleitung anschliessbar.

Keine beschränkte Warmwassermenge,
kleines Speicherquantum, aber infolge Tagautheizung unbeschränkte Warmwassermenge.

Keine teure Installation.
Der Gasboiler kann in der Küche oder Bad aufgestellt werden. Elegante, schöne Form, eine Zierde für Küche oder Bad. Daher zufolge kleinem Speicher und zentraler Aufstellung geringe Wärmeverluste.

Sehr billige Anschaffung u. sehr billige Warmwasser-Erzeugung.

Verlangen Sie Prospekte B durch die Generalvertretung für die Schweiz:

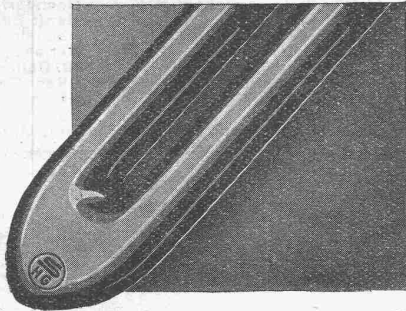
JUL. MÜLLER-HÖHN, ZÜRICH
Rieterstrasse 37 Tel.: Uto 28.59

Trockenfuff, ein ideales Ausfüllmaterial!

Wir übernehmen das Auffüllen in ihren Bauten und garantieren **ein einwandfreies, vollkommen trockenes Material.**

TUFFSTEINWERKE A.-G., ZÜRICH
Gerbergasse 8, ZÜRICH 1 Telefon: Ufo 24.31

**SCHMIDT'SCHE
HEISSDAMPF G.M.B.H.
KASSEL-WILHELMSHÖHE**



DIE  -MARKE DES
**SCHMIDT-
ÜBERHITZERS**

das Wahrzeichen des aus den Rohren selbst geschmiedeten Umkehrendes.

FÜR SCHMIDT GROSSROHR-ÜBERHITZER
LOKOMOTIVEN: SCHMIDT KLEINROHR-ÜBERHITZER

Vertreter für die Schweiz: Ing. Ed. Gams / Zürich 8

Turn- u. Turnspielgeräte
für Schulen, Vereine
Private u. Anstalten.



Schweizerische
Turngeräte Fabrik
Alder, Fierz u. Geb. Eisenhut,
Küsnacht-Zürich

Eine Betriebs- Haftpflicht-Versicherung

schützt vor den finanziellen Folgen, die Ihnen aus der Haftpflicht für Unfälle fremder Personen in Ihrem Betrieb erwachsen, und enthebt Sie aller unliebsamen Umtriebe. Die Prämien sind bescheiden.

Wir erteilen kostenlose Beratung.
Verlangen Sie unverbindliche Offerte bei der



**„ZÜRICH“ Allgem. UNFALL-
und Haftpflicht-Versicherungs-Aktiengesellschaft**
Generaldirektion in ZÜRICH Mythenquai 2

Vergünstigungen gemäß Vertrag mit dem Schweizerischen Ingenieur- und Architekten-Verein beim Abschluß von Unfall-Versicherungen



LUFTSEILBAHNEN
Kabelkrane · Winden · Bremsberge
OEHLER & AARAU
Eisen- & Stahlwerke Oehler & Co A-G Aarau.

UTO-AUFZÜGE

die schnellaufenden Personen- und Warenaufzüge mit automatischer Feineinstellung liefert Schutzmarke

UTO Aufzug- u. Kranfabrik A.-G. Altstetten-Zürich



len Waldwirtschaft, mehr als die Hälfte, nämlich rd. 600 Mill. m³. Während infolgedessen die Nutzung in Europa ungefähr ebenso gross ist wie der Zuwachs, fällt Nordamerika fast 800 Mill. m³ jährlich bei einem Zuwachs von nur 130 Mill. m³. Die entsprechenden Zahlen für die U. S. A. sind 680 Mill. m³ und 120 Mill. m³. Die stehenden Holzvorräte der U. S. A. werden auf 20 Milliarden m³ geschätzt, sodass, wenn die Plünderung der Bestände in der selben Höhe fortgesetzt wird, in etwa 40 Jahren der letzte Hektar Wald umgelegt sein wird. Auch wenn man annimmt, dass die Menge des geschlagenen Holzes in der nächsten Zeit vom Sechsfachen auf das Dreifache des Jahreszuwachses zurückgeht, bleibt immer noch ein Mangel von rd. 400 Mill. m³. Das einzige Land, das wirklich bedeutende Weichholzreserven hat, ist Russland; trotzdem wäre es nicht imstande, den Bedarf der U. S. A. zu decken.

Der Nutzholzverbrauch der wichtigsten Länder stieg in den letzten 30 Jahren um etwa 1,5% jährlich. Dies würde eine Verdoppelung des Verbrauchs im Laufe von 50 Jahren und bei einem gleichen Fortschritt dieser Entwicklung einen Holzbedarf der Erde von 5 Milliarden m³ um die Jahrhundertwende bedeuten; d. h. die Waldbestände der Welt würden innerhalb eines Jahrhunderts zur Neige gehen. Bei dieser Entwicklung ist es selbstverständlich, dass die Holzpreise immer mehr steigen. Dies kann allerdings durch Rationalisierung der Arbeitsverfahren abgeschwächt werden; aber die Steigerung des Verbrauches kann nur dadurch gebremst werden, dass eine weitergehende Bearbeitung des Holzes die durchschnittliche Lebensdauer der Holzzeugnisse erhöht und dass Holz mehr als bisher durch andere Rohstoffe ersetzt wird.

BLITZ-GERÜST

OHNE STANGEN

das Ideal aller Gerüste für Fassaden von Wohn- und Geschäftshäusern, Kirchen und für Innen-Räume, wie Kirchen- und Saaldecken, Treppenhäuser usw.

Mietweise Erstellung für Um- und Neubauten durch:

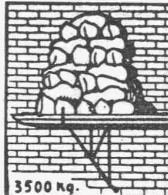
GERÜSTGESELLSCHAFT A. G.

ZÜRICH 7

Tel.: Hottingen 21.34

ALTSTETTEN

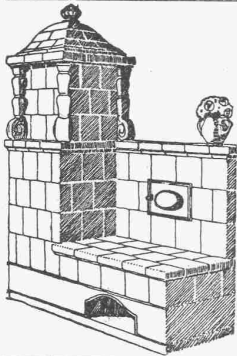
Tel.: Uto 52.09



Sowie durch folgende Baugeschäfte:

Zürich: Fletz & Leuthold A.-G.
Zürich: Fr. Erismann, Ing.
Winterthur: J. Häring
Andelfingen: E. Landolt-Frey
Bern: Rieser & Co.
Luzern: E. Berger
Bubikon: A. Oetiker
Basel: Eug. Berli
Glarus: Karl Schweizer-Stüssy

Hochdorf: Aug. Ferrari
Genf: Ed. Cuénod S. A.
Neuhausen: Jos. Albrecht
Herisau: H. Müller
St. Gallen: Sigrist, Merz & Co.
Olten: Otto Ehrensperger
Rheinfelden: F. Schär
Solothurn: F. Valli
Biel: Otto Wyss



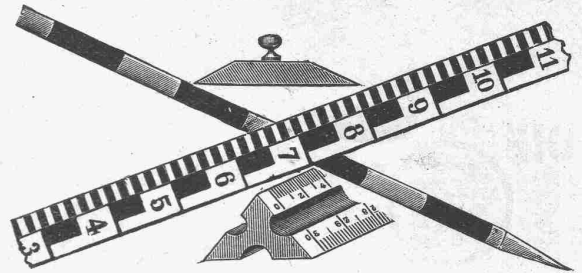
Die Zentral-Heizung

kombiniert mit Kachelofen, unser patentiertes System, ist wirtschaftlich die beste Heizart für Einfamilienhaus und Etagenwohnung.

Prima Referenzen.

FRITZ LANG & Co., ZÜRICH 3

Zentralheizungen u. sanitäre Anlagen
Manessestr. 190 Teleph. Selnau 26.83



Masstabfabrik

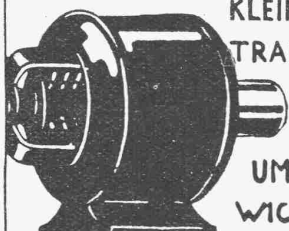
SIEGRIST & Co., A.-G.

Stein a. Rh.

Spezialfabrik für Messgeräte — Gegründet 1876
Fabrikmarke: SIECO

EMIL SCHWOB

BASEL STEINENTORSTR. 29



KLEIN-MOTOREN
TRANSFORMER
APPARATE
UM UND NEU-
WICKLUNGEN

ELEKTRO-MOTOREN

FABRIKATION-REPARATUREN

EMIL STEINER, WIEDIKON-ZÜRICH

Maschinen-Handlung - Birmensdorferstr. 98

Lager in gebrauchten Maschinen aller Art
DAMPFKESSEL — PUMPEN — RESERVOIRS
RIPPENHEIZRÖHREN ETC.

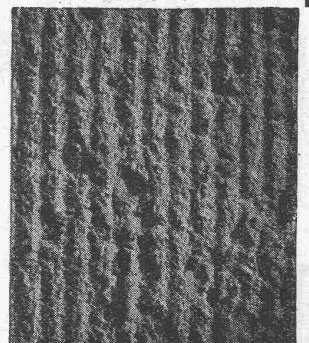
Neue und gebrauchte Transmissionen
Riemenscheiben in Eisen und Holz



EDEL-PUTZ

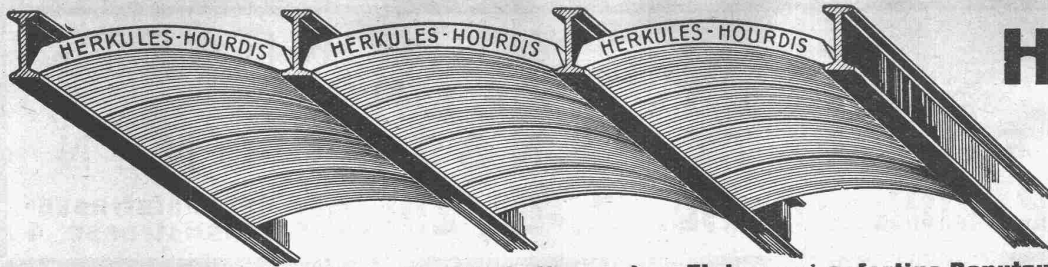
TERRASIT

IN VERSCHIEDENEN KÖRNERUNGEN UND UNZÄHLIGEN TÖNUNGEN VERBÜRGT GEDIEGENE FASSADEN UND ABSOLUTE DAUERHAFTIGKEIT



HANS ZIMMERLI

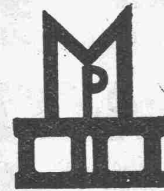
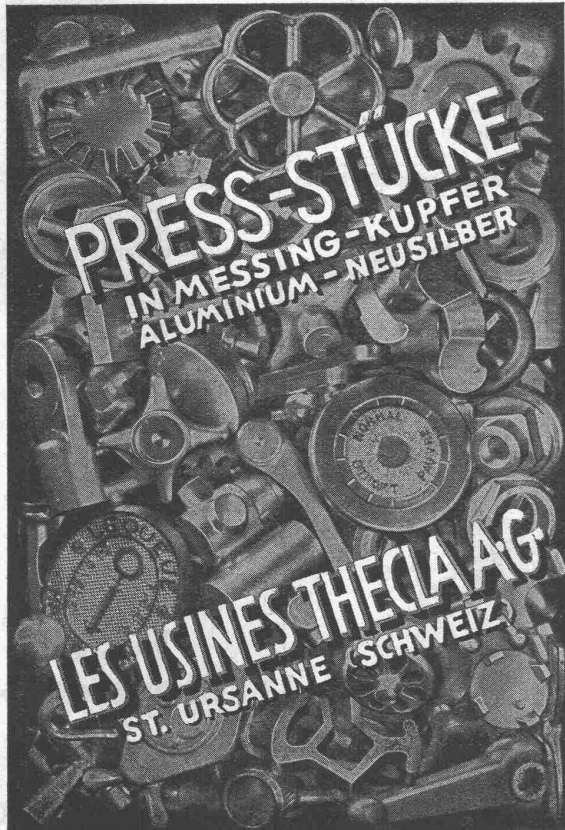
MINERAL-MAHLWERKE
ZÜRICH 4/HOHLSTR. 301



Unsere
**Herkules-
 Hourdis**
 aus
 armiertem Beton

bieten durch ihre **hohe Tragfähigkeit, Billigkeit, raschen Einbau und sofortige Benutzungsmöglichkeit** der eingedeckten Räume **grosse Vorteile**. Ueber Keller, Magazine, Garagen und Fabrikräumen kann die **Untersicht sichtbar** bleiben.

Guss-Baustein-Fabrik Zürich A.-G., Zürich



„Moskopfsteine“ - Zement-
 schwemmsteine - Bimsdielen

überall prämiert mit
 den höchsten Auszeichnungen

P. MOSKOPF G. m. b. H.
 Neuwied 5.

für das Bau-
 handwerk
 in bewährten
 Qualitäten

Wurfgatter
 und
 Kistensiebe

Suter-Strehler Söhne & Co
 am Löwenplatz
 ZÜRICH

Besichtigung zwanglos

Weißkalk

in Stücken und feinsten Pulverform
 (Kalkhydrat)
 für Bau- und Chemische Industrie

Kalkfabrik St. Ursanne, Jura, Teleph. 22

DIAMOND-FIBER

Platten, Stäbe, Röhren.

Diamond Insulation (Leatheroid). Celoron Tissu für geräuschlose Getriebe. Bakelit-Produkte, „Turbonit“, Papier, Platten, Stäbe, Röhren, Fassonartikel. Fiber-Celoron, hochwertigstes Material für mechanische und elektrische Zwecke. Hartgummi. Glimmer. Mikanit. Galalith. Celluloïd. Cellon (schwer entflammbar). Oel-Leinen. Isolierband (Vorwerk). Isolierschläuche. Asbest. Stopfbüchsen-Packungen „SEA“, für alle Zwecke, Drücke u. Temperaturen (halten jahrelang). Trolit für Radio etc. Cellon-Lacke.

Zwilchenbart A.-G., Techn. Abt., Basel

L I C H T - K R A F T -
S C H A L T T A F E L N
T R A N S F O R M A T O R E N S T A T I O N E N
Baumann, Koelliker & Cie., A.-G., Zürich Bahnhofstrasse-
Füsslistrasse 4

Personen-, Waren-,
Akten-, Speise- **Aufzüge** erstklassiges
Schweizerfabrikat
 Neuanlagen - Umbauten - Revisionen

Genève **Albert Waldh** Rue Général Dufour 12
Telefon Stand 47.03 **Stiglerlift A.G.** Schweizer. Gesellschaft für die Fabrikation,
den Verkauf, die Wartung und Instandhaltung
von Personen- u. Warenaufzügen Syst. Stigler Zürich **Keagi & Egli** Stauffacherplatz 3
Telefon Uto 16.90

Eternit



Eternit Niederurnen

Bedachungen
 Aeussere Wandverkleidungen
 Innenbau
 Installations- und Druckrohre
 Autogaragen



EMIL THOMA
 WERDMÜHLEPLATZ 2
 ZÜRICH
 SPEZIALANFERTIGUNG VON
 BELEUCHTUNGSKÖRPERN
 UND BRONZEWAREN



Rauch's Reform-Rabitz
 Bester Putzmörtelträger
 für Verputz von Wänden, Decken, Säulen, Gewölben etc
 Leicht, biegsam, rost- und feuersicher, isolierend
 in Rollen von 10 m., 15, 20, 25 u. 100 cm.
Rauch's Reform-Rabitzwerk
 Bützberg (Bern)



Subox
 Verbleiung
Bester Oberflächen-Schutz
SUBOX A.-G.
 Langstr. 187
 Zürich 5.

HOTEL
Habis-Royal
 Bahnhofplatz
 ZÜRICH
 Restaurant
 Sitzungszimmer

Cliche's **Armbruster & Söhne**
 für Buchdruck Ob. Zäune Zürich
 Tel. Holt. 63.65

Erfindungs-Patente
 Marken-Muster-
 & Modell-Schutz in 27 u. Ausland
H. KIRCHHOFER vormalig
 Bourry-Séquin & Co. ZÜRICH
 1880

A.-G. Kalk, Zürich
 umfassend die Fabriken

G. Knoblauch, Kalkwerk Schinznach-Bad
 Hydraulische Kalkfabrik Holderbank
 Gottl. Spühler, Rekingen
 Kalk- und Steinfabrik A.-G., Beckenried
 K. Hürlimann Söhne, Brunnen

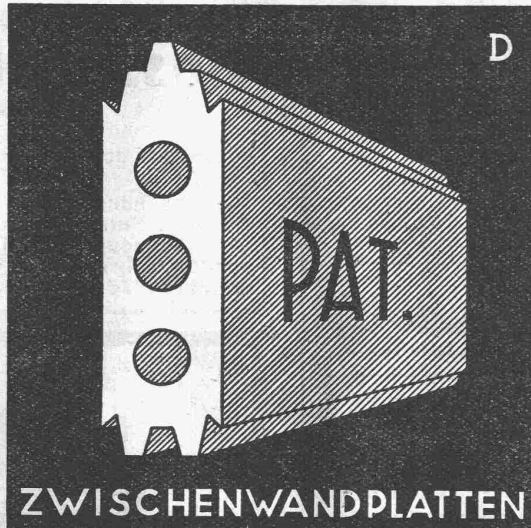
Ingenieur Borner & Cie., Wallenstadt
 Cement- und Kalkfabriken R. Vigier A.-G.,
 Jura-Cementfabriken, Aarau
 Cement- und Kalkwerk Liesberg A.-G.
 Hydraulische Kalk- und Gipsfabrik, Bärschwil

Gips-Union A.-G., Zürich
 Schweiz. Cementindustrie-Ges., Heerbrugg
 Vereinigte Cementfabriken Rozloch A.-G.
 Cementwerke Därligen A.-G., Bern
 S. A. Industrielle de la Heutte

empfiehlt den Konsumenten ihren
1a hydraulischen Kalk.
 Verkaufsstelle: **E. G. PORTLAND, ZÜRICH.** Bureau: Seidengasse 9
 Telegramm-Adresse: Portland, Zürich. Telefon-Nr.: Selnau 16.85.

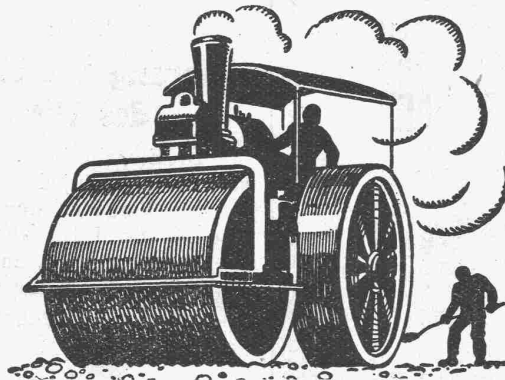


GIPS-UNION



ZWISCHENWANDPLATTEN A.G. ZÜRICH

Julius Ott, Basel (S. I. A.)
 Alemannengasse 2 Telefon: Birsig 18.08 Sachverständiger für
 Schiffbau u. Schifffahrt



STUAG

**SCHWEIZ. STRASSENBAU-
UNTERNEHMUNG A.G.**

ALPNACH
 BAHNHOFPLATZ
 TEL.: 7

LAUSANNE
 RUE D'ETRAZ 20
 TEL.: 22.028

OLTEN
 RÖMERSTR. 14
 TEL.: 7.89

BERN
 LAUPENSTR. 8
 TEL.: BOLLWERK 34.83

BASEL
 RHEINLÄNDERSTR. 3
 TEL.: SAFRAN 28.90

ZÜRICH
 STEINWIESSTR. 46
 TEL.: H. 48.81

CHUR
 U. BAHNHOFSTR. 280
 TEL. 147 (-31)

Nacovia-Beläge



für Bedachungen und Isolierungen

grau, glatt und
grün schiefer besandet.
Muster gratis.
20jährige Bewährung

W. Frick-Glass

Asphalt- und Teerprodukte
ALTSTETTEN-ZÜRICH
 Telefon: UTO 50.64

Gesucht tüchtiger ZEICHNER-ARCHITEKT

für Architekturbureau im Wallis.
 Offerten mit Lebenslauf, Zeugnis-
 abschriften u. Gehaltsansprüchen
 an **Postfach 37, Siders.**

Keim^{sche} MINERALFARBEN

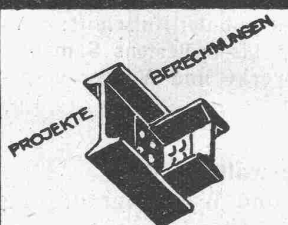
wetterfest und lichtecht
 seit 50 Jahren anerkannt
 bestes Material für far-
 bige Fassaden. Man hüte
 sich vor Nachahmungen.

CHR. SCHMIDT
 Zürich 5 Hafnerstrasse 47

Gesucht jüngerer Bautechniker

für zeichnerische Arbeiten und
 Abrechnungen in Baugeschäft. —
 Offerten mit Gehaltsansprüchen
 und Angabe des eventl. Eintrittes
 befördert unter Chiffre Z. O. 1971
 Rudolf Mosse, A.-G., Zürich.

Technische
Photographie
 Spezialität:
Architekturaufnahmen
 Konstruktionen, Maschinen
 Zeichnungen u. Pläne
 Katalog-Aufnahmen
H. Wolf-Bender
 Zürich
 16 Kappelergasse 16



**EISEN
KONSTRUKTION**
 KITTLOSE
 GLASBEDACHUNGEN
 BAU- & KUNST-
 SCHLOSSERARBEITEN
GEBR. TUCHSCHMID
 FRAUENFELD

Turbinen-Rohrleitungen

geschweisst und geliefert in allen Dimensionen

Kesselschmiede Richterswil

MARMOR

das feine Dekorationsmaterial

ALFRED SCHMIDWEBERS ERBEN A.-G. ZÜRICH

Elektromotoren

jeder Leistung

Lieferung
Miete
Umtausch

Transforma-
toren
Apparate

Reparatur
Umwicklung
Neuwicklung

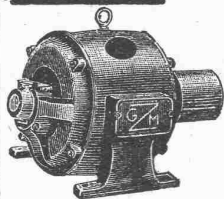
Revision von
Personen- u.
Warenaufzügen
i. Abonnement.

Elektromechanische
Werk-
stätten

Gebrüder Meier

Zürich
Ausstellungsstr. 25
Tel. Selnau 73.32

Thun
Freienhofg. 10
Tel. 8.89



RECHERCHES INDUSTRIELLES - - - EXPERTISES

HAUTE ET TRES HAUTE TENSION

BREVETS D'INVENTION - MARQUES
REPRESENTATIONS DE 1^{ER} ORDRE

DR W. SCHMID

ANCIEN CHEF DE LABORATOIRES DE RECHERCHES INDUSTRIELLES
ANCIEN EXPERT SCIENTIFIQUE DE BUREAU DE BREVETS
PHYSICIEN-CONSEIL

— 20 ans d'expérience —

Promenade Noire 3 - NEUCHÂTEL - Téléphone: No. 14.19

Älterer, erfahrener

Bauingenieur

als Vorstand einer umfangreichen Bauabteilung zum baldigsten Eintritt von Gross-Bauunternehmung

im Ausland gesucht.

Bewerber muss befähigt sein, die Baubetriebe (Strassen- u. Brückenbauten) in technischer u. wirtschaftlicher Hinsicht verantwortlich zu überwachen u. über grosse Gewandtheit in Verhandlungen u. Pflege der Beziehungen verfügen. Italienische oder französische Sprachkenntnisse erforderlich. Nur erste Kräfte, welche sich auf ähnlichen Posten (möglichst im Ausland) bereits bewährt haben, wollen ausführliche Angebote mit Lebenslauf, Zeugnisabschriften, Eintrittstermin, Gehaltsansprüchen, richten unter M. O. 5681 an **Rudolf Mosse, A.-G., Zürich.**

Gesucht nach dem Engadin

ARCHITEKT

event. Bautechniker, künstlerisch befähigt mit mehrjähriger Praxis. Eintritt 1. August event. nach Uebereinkunft. — Bewerbungen mit allen wünschbaren Angaben unter Beilage von Photo und Zeugniskopien erbeten unter Chiffre Z. Z. 1995 an **Rudolf Mosse, A.-G., Zürich.**

Techniker- Stelle.

Junger Ingenieur oder Tiefbautechniker findet sofortige dauernde Anstellung. — Offerten mit Gehaltsansprüchen und Angabe der Eintrittsmöglichkeit u. Zeugniskopien unter Chiffre Z. 5169 Lz. an die **Publicitas, Luzern.**

A. Schmid's Erben, Zürich

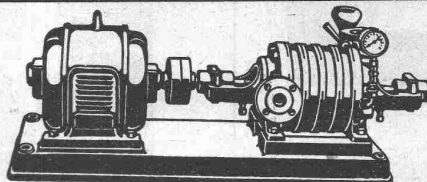
Asphalt - Geschäft Gegründet 1865 Telephone 5. 21.08

Ausführung aller vorkommenden

Gussasphaltarbeiten für Hoch- und Tiefbau

Ersteller der **Fundament-Isolierungen** gegen Grundwasser bei den Neubauten:

Bankgebäude Leu & Co., A.-G., Zürich im Jahre 1914
Schweiz. Nationalbank Zürich im Jahre 1920 : Eidgen. Grossflugzeughalle Dübendorf im Jahre 1922 : Heizraum der Zentralwerkstätte Seefeld der Zürcher Strassenbahn im Jahre 1923 : Neubau Schweizer Volksbank im Jahr 1923



Centrifugalpumpen

Ventillose Kolbenpumpen Wassermesser System Schmid
Ventil-Kolbenpumpen Pelton-Turbinen
Plungerpumpen bis 500 Atm. Schneckengetriebe

Maschinenfabrik a. d. Sihl A. Zürich

Tel.: Selnau 35.14 vorm. A. Schmid G. Gegründet 1871

Konkurrenz-Ausschreibung

Die Stadt Chur eröffnet hiermit Konkurrenz über

Lieferung und Montage der II. Druckleitung des Plessurwerkes in Lün.

Die Eingabeakten sind zu beziehen bei der unterfertigten Verwaltung, wo auch jede weitere gewünschte Auskunft erteilt wird.

Die Eingaben sind verschlossen mit der Aufschrift: „Offerte für die II. Druckleitung Lün“ bis spätestens Samstag, den 3. August a. c. an die Lichtwerke und Wasserversorgung der Stadt Chur einzusenden.

Chur, den 2. Juli 1929.

Verwaltung der
Lichtwerke und Wasserversorgung
Chur.

Gesucht

auf 1. August eventuell später, junger, tüchtiger

BAUTECHNIKER

als zweiter Bauführer für einen grösseren Geschäftshaus-Neubau in Zürich. — Offerten mit Angabe der bisherigen Tätigkeit und Gehaltsansprüchen unter Chiffre Gc. 2581 Z. an

Publicitas, Zürich.

Zu kaufen gesucht: 1 Raupenaufklader

(Autom.), 8-12 Kipprollwagen, 2-300 m Geleise, 2 Drehscheiben, eine automat. Aufzugwinde. — Offerten mit Preisangabe erbeten unter Chiffre OF 1651 Ch an **Orell Füssli-Annoncen, Chur.**

S. T. S. Schweizer. Technische Stellenvermittlung
Service Technique Suisse de placement
Servizio Tecnico Svizzero di collocamento
Swiss Technical Service of employment

ZÜRICH, Tiefenhöfe 11 — Telefon: Seinau 5426 — Telegr.: INGENIEUR ZÜRICH
Für Arbeitgeber kostenlos. Für Stellensuchende Einschreibgebühr 2 Fr. für 3 Monate.
Bewerber wollen Anmeldebogen verlangen. *Auskunft* über offene Stellen und Weiterleitung von Offerten erfolgt *nur gegenüber Eingeschriebenen*.

- 347 Selbst. *Konstrukteur* f. Werkzeugmaschinen. Schweiz.
- 453 *Betriebs-Ingenieur* od. Techn. z. Leitung einer Kraftzentrale u. umf. elektr. Anlagen. Grosses Industrie-Untern. Schweiz.
- 487 *Elektro-Techniker* m. Praxis, als Chef d. internen u. auswärtigen Reparatordienstes. Radiokenntnisse unerlässlich. Zürich.
- 553 Selbst. *Elektro-Techniker* f. Fabr. elektr. Apparate. Kt. Bern.
- 555 Selbst. *Elektro-Ofen-Spezialist* m. prakt. Erfahr. Zentralschweiz.
- 557 *Jeune Technicien-mécanicien* bon constr., turb. hydr. Hte. Savoie.
- 559 *Ingenieur*, bon dessinateur d'études ayant plus. années de prat. en mécanique, résistance des matériaux etc. Paris.
- 561 *Technicien* spécialisé pour le nickelage. Ct. de Genève.
- 563 *Ingenieur* für Wechselstrom-Maschinen. Deutsche Schweiz.
- 565 Plusieurs *Ingenieurs-électriciens* ayant connaissance de la Télégraphie sans fil. Paris.
- 567 *Maschinen-Ingenieur* m. Konstr.- u. Werkstattpraxis z. Ueberwach. eines Konstr.-Bureau f. allg. Masch.-Bau. Baldmögl. Ostschweiz.
- 569 Jung. *Elektro-Techniker* (ev. Masch.-Techn.) flotter Zeichn. Zürich.
- 571 *Chimiste*, spécialiste pour produits pharmaceutiques. Genève.
- 684 Jung. *Bautechniker* od. *Architekt*. Arch.-Bureau Aargau.

- 738 Jung. *Bau-Ing.* gut. Statiker m. Prax. (Eisenbeton u. Eisenkonstr.) auf Schweiz.-Bur. n. Shanghai. Anf.-Geh. 1000 Schweiz. Fr. Freie Hin- u. Rückreise. Beteilig. auf Wunsch ev. mögl. Raschmögl.
- 750 Jung. *Bautechniker* m. Praxis. Arch.-Bur. Höhenkurort Graubünd.
- 784 Jung. *Hochbau-Techniker-Zeichner*. Arch.-Bur. Zürich. 15. Juli.
- 798 Jung. *Hochbau-Zeichner* od. *Architekt* mit Praxis a. Zeichnen v. Schreinerarbeiten. Arch.-Bureau Zürich.
- 810 *Eisenbeton-Techniker* od. Zeichner. Sofort. Ing.-Bureau Zürich.
- 812 Selbst. *Architekt* od. Hochbautechn. f. Bur. u. Bau. Arch.-B. Zürich.
- 814 Jung. *Hochbau-Techniker*, Zeichner. Arch.-Bur. Kt. St. Gallen.
- 846 *Hochbautechniker* m. guter Praxis. Arch.-Bur. innere Schweiz.
- 848 Jung. *Hochbautechniker* (ev. Volontär). Arch. Bureau Basel.
- 850 Jung. *Bautechniker*, sauberer Zeichn. Sofort. Arch.-Bur. Zürichsee.
- 852 Jung. *Grundbuchgeometer*. Grundb.-Geom.-Bur. deutsche Schweiz.
- 856 Jung. *Hochbautechniker* (Zeichner) m. Praxis. Arch.-Bur. Aargau.
- 858 Erf. *Hochbautechniker-Architekt*. Sofort. Arch.-B. Nordschweiz.
- 860 Jung. *Hochbau-Techniker-Zeichner*. Sofort. Arch.-Bur. Kt. Bern.
- 862 *Hochbau-Techniker* f. Werkpläne usw. Arch.-Bur. Vorort Zürich.
- 864 Jung. selbst. *Bautechniker*. Raschmögl. Arch.-Bur. Kt. Zürich.
- 868 *Eisenbeton-Fachmann* als Anteilhaber zur Uebernahme der Verwertung eines lukrativen Massenartikels. Schweiz
- 870 Jung. *Eisenbeton-Ingenieur* mit etwa 2 jähr. Praxis für Bureau-tätigkeit, nach Lyon. Französ. erforderlich. Schweizermeldung.
- 872 *Techniker* als aktiver Teilhaber, als Stütze d. Chefs u. Stellvertr. f. mittl. Bauuntern. m. Ziegelei. Ober-Elsass. Schweizermeldung.
- 874 *Bautechniker*, gewandt. Zeichner. Sofort. Arch.-Bureau Zürich.
- 876 *Bautechniker*. Dauerstelle. Arch.-Bureau Kt. Zürich.

Kantonales Technikum in Biel

Stelle-Ausschreibung

Die neugeschaffene

Lehrstelle

z. theoretischen u. praktischen Ausbildung v. Automobilmechanikern

wird zur Besetzung ausgeschrieben.

Verlangt werden: Ausreichende theoretische und praktische Bildung als Ingenieur oder Techniker. Erfahrung speziell auf dem Gebiete des Automobils, mit Erfolg absolvierte theoretische Ausbildung an technischer Hochschule oder technischen Mittelschule.

Der Unterricht wird deutsch und französisch erteilt: Gründliche Kenntnisse dieser beiden Landessprachen werden vorausgesetzt. Gegenseitiger Fächeraustausch mit den Lehrern der übrigen Abteilungen wird vorbehalten.

Amtsantritt: 15. August 1929. Besoldung: I. Klasse.

Die Direktion des Kantonalen Technikums in Biel erteilt nähere Auskunft. Anmeldungen mit Ausweisschriften nimmt die unterzeichnete Direktion entgegen bis 27. Juli 1929.

Bern, den 29. Juni 1929.

Direktion des Innern des Kantons Bern
JOSS.

Makulatur

-Papier

liefern ab Lager

A.-G. Jucker-Wegmann
Zürich - Tel.: S. 46.74

Zürcher Architekturbureau sucht

I. CONSTRUCTEUR

prima Kraft. — Offerten unter Chiffre Z. E. 2000 befördert
Rudolf Mosse, A.-G., Zürich.

Von deutscher Grossbaufirma
wird ein
Bauleiter
für Wohnungsbauten in Frankreich gesucht. In Frage kommen nur Ingenieure oder Architekten, die in der Lage sind, eine grosse Baustelle durchaus selbständig erfolgreich zu leiten und die französische Sprache beherrschen. — Angebote unter F. S. O. 647 durch
Rudolf Mosse, A.-G., Zürich.

Schweizerisches Grossunternehmen der chemischen Industrie
sucht zu baldigem Eintritt
Ingenieur
mit Hochschulbildung und mehrjähriger Werkstatt- und Bureau-praxis für Konstruktionsbureau und chemischen Betrieb. Anfangsgehalt Fr. 6 bis 7000.— p. J., zuzüglich Gratifikation. Bewerber müssen Nachweis geben über gute theoretische und praktische Kenntnisse und Fähigkeiten. — Offerten mit Lichtbild, Zeugnisabschriften etc. unter Chiffre V. 2558 Z. an
Publicitas, Zürich.

Patent-Vorverkauf.

Der Inhaber des Schweizerischen Patentes No. 118438
Waschmaschine

zum Vorwaschen, Kochen, Spülen und Bläuen; sowie Deutsches Reichspatent No. 455578

Haushalt-Waschmaschine

wünscht das Patent zu verkaufen oder mit Interessenten betr. Lizenzabgabe oder Fabrikation in Verbindung zu treten. Offerten befördert: Dr. FR. LOELIGER, Ingenieur-Patentanwalt, Kohlberg 13, BASEL.

Gesucht zu baldigem Eintritt tüchtiger Bauzelchner oder Techniker.

(Zentralschweiz). — Offerten unter Chiffre Z. O. 1876 befördert
Rudolf Mosse, A.-G., Zürich.

Gesucht

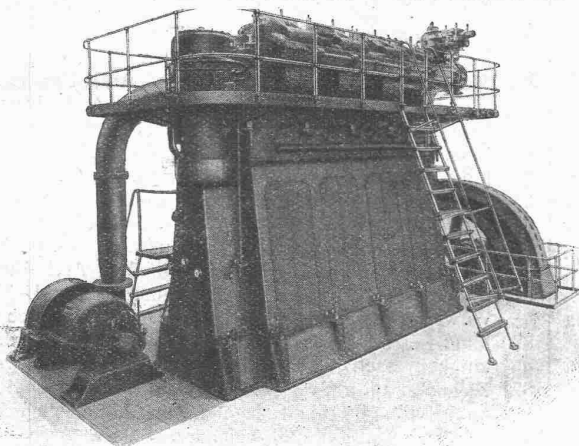
per sofort, künstlerisch befähigter

ARCHITEKT

für Projektierung u. Ausführungspläne auf Architekturbureau der Centralschweiz. — Offerten unter Chiffre Z. L. 1949 befördert
Rudolf Mosse, A.-G., Zürich.

Existenz!! Kapitalkräftiger Ingenieur-Kaufmann
erfahren im allgemeinen Maschinenbau und Elektrotechnik, mit gründlichen kaufmännischen Kenntnissen und Auslandspraxis, sowie sprach- und reisegewandt in leitende Stellung für technisches Export-Handels-Unternehmen gesucht, bei event. späterer Beteiligung. — Detaillierte Offerten mit Gehaltsansprüchen unter Chiffre Z. H. 1889 befördert
Rudolf Mosse, A.-G., Zürich.

„S. L. M.-WINTERTHUR“ DIESELMOTOREN



für ortsfeste
Kraft-Anlagen, Schiffe und Lokomotiven,
mit luftloser und Luftspritzung
des Brennstoffes.

Besonders geeignet als Spitzen-
und Reservekraftmaschinen in
Elektrizitätswerken.

Einheiten von 15 bis 4500 PSe Leistung.

*Geringe Anlagekosten.
Sofortige Betriebsbereitschaft.*

1150 PSe „S. L. M.-Winterthur“-Dieselmotor mit Büchi-Abgas-
turbinaufladung

Schweizerische
Lokomotiv- und Maschinenfabrik
WINTERTHUR

Linoleum

der schönste
sauberste u.
dauerhafteste
Bodenbelag



TOMA

GIUBIASCO