

**Zeitschrift:** Schweizerische Bauzeitung  
**Herausgeber:** Verlags-AG der akademischen technischen Vereine  
**Band:** 93/94 (1929)  
**Heft:** 3

## **Werbung**

### **Nutzungsbedingungen**

Die ETH-Bibliothek ist die Anbieterin der digitalisierten Zeitschriften. Sie besitzt keine Urheberrechte an den Zeitschriften und ist nicht verantwortlich für deren Inhalte. Die Rechte liegen in der Regel bei den Herausgebern beziehungsweise den externen Rechteinhabern. [Siehe Rechtliche Hinweise.](#)

### **Conditions d'utilisation**

L'ETH Library est le fournisseur des revues numérisées. Elle ne détient aucun droit d'auteur sur les revues et n'est pas responsable de leur contenu. En règle générale, les droits sont détenus par les éditeurs ou les détenteurs de droits externes. [Voir Informations légales.](#)

### **Terms of use**

The ETH Library is the provider of the digitised journals. It does not own any copyrights to the journals and is not responsible for their content. The rights usually lie with the publishers or the external rights holders. [See Legal notice.](#)

**Download PDF:** 14.03.2025

**ETH-Bibliothek Zürich, E-Periodica, <https://www.e-periodica.ch>**

# SCHWEIZERISCHE BAUZEITUNG

WOCHENSCHRIFT FÜR ARCHITEKTUR / INGENIEURWESEN / MASCHINENTECHNIK  
REVUE POLYTECHNIQUE SUISSE

ORGAN DES SCHWEIZERISCHEN INGENIEUR- UND ARCHITEKTEN-VEREINS  
UND DER GESELLSCHAFT EHEMAL. STUDIERENDER DER EIDG. TECHN. HOCHSCHULE  
GEGRÜNDET 1883 VON ING. A. WALDNER / HERAUSGEGEBEN VON ING. C. JEGHER

Vereins-Mitglieder, beim Verlag: Schweiz 32 Fr.,  
Ausland 40 Fr. jährl.; Nicht-Mitglieder: Schweiz  
40 Fr., Ausland 50 Fr., bei der Post abonniert  
40 Fr. / Einzel-Nummern 1 Fr. zuzüglich Porto

VERLAG CARL JEGHER, ZÜRICH  
Dianastrasse 5 / Postdeck VIII 6110  
Tel.: Selnau 45.07 ■ In Kommission  
bei Rascher & Cie., Zürich u. Leipzig

Inserate durch die Aktiengesellschaft der Unter-  
nehmungen RUDOLF MOSSE, Zürich / Die  
vierspaltige Colonelzeile 50 Cts., Titelseite  
80 Cts., ausländ. Anzeigen 60 Cts., Titelseite 1 Fr.



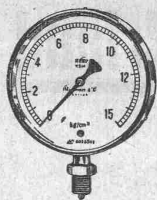
## HEINRICH BRÄNDLI \* HORGEN

Asphalt-, Dachpappen- und Holzcement-Fabrik

### Asphalt-Beläge \* Asphalt-Isolierungen

## Eisenbetonbau

Projekte und Gutachten  
Privatdozent Dr. Ing. PETER PASTERNAK, ZÜRICH 6  
Kinkelstrasse 38 :- Telephon: Limmat 41.35



## Manometer A.-G., Zürich, Armaturen-Fabrik

(vormals Schäffer & Budenberg, Filiale Seebach, ständige Fabrikation seit 1893)

Manometer, Thermometer, Dynamometer

mit und ohne Registrierung, für jeden Zweck, bewährteste Konstruktionen, genau und zuverlässig.  
Dampfventile, Hähne aller Art, Wasserstände, Schutzgläser,  
Pumpen, Injektoren, Elevatoren, Kondensstöpfe u. s. w.



## HEIZUNG UND LÜFTUNG

HEINRICH LIER, INGENIEUR

ZÜRICH

TELEPHON: SEL. 92.05

BADENERSTRASSE 440

## LUXFER

Beton-Gitterfenster für Fabriken  
sind billiger als schmiedeiserne

Verlangen Sie Prospekte

ROB. LOOSER & CIE., ZÜRICH

Telephon: Selnau 72.95



## SCHINDLER-AUFZÜGE

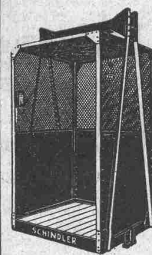
wirtschaftlich, betriebsicher, geräuschlos,  
ausserordentlich preiswert

Schindler & Cie

Aufzügefabrik

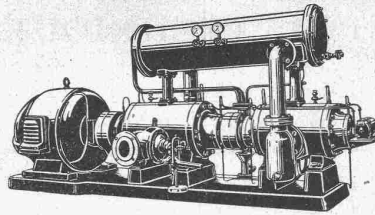
Luzern

GEGRÜNDET 1874



# BURCKHARDT

Kolben- und Rotations-  
Maschinen  
50 jährige Erfahrung

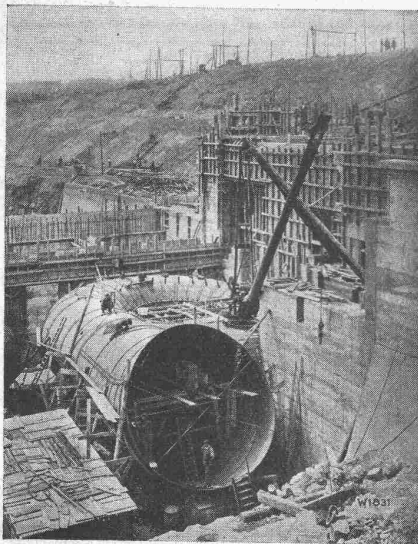


Riemenantrieb oder direkte  
Kupplung mit Motoren  
Erstklassige Ausführungen

## KOMPRESSOREN — VAKUUMPUMPEN

MASCHINENFABRIK BURCKHARDT A. G. BASEL

# ESCHER WYSS WASSERTURBINEN



## Kraftwerk Shannon, Irland

Montage der Blechspirale  
zur Francisturbine  
von  
38.700 PS bei 33,7 m Gefälle.

Escher Wyss & Cie.  
Zürich

74/29

## Spezialbeton A.G. Kunststeinwerke

Staad (St. Gallen) - Telephon Nr. 34

Wir fabrizieren mit neuesten maschinell-automat. Einrichtungen im Grossen

### Bimsbeton-Leichtbausteine und -Platten

in den für schweizerische Verhältnisse geeigneten Formen und Qualitäten.

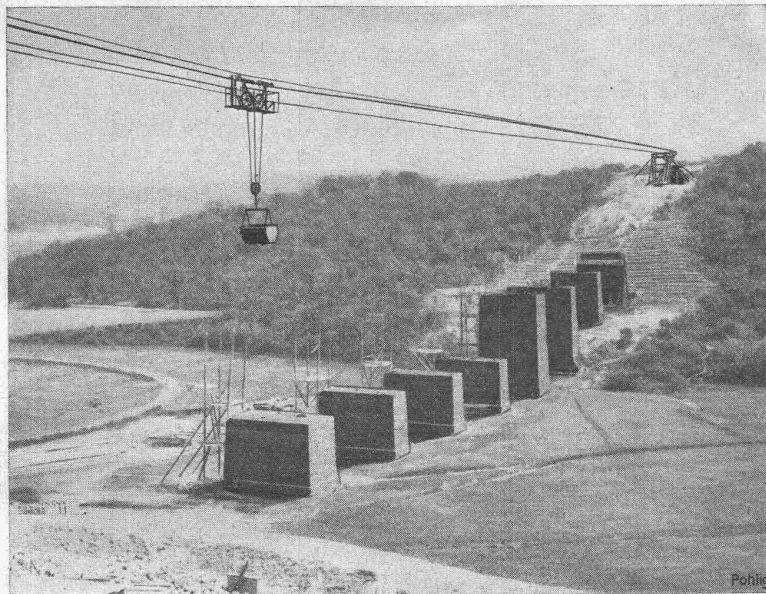
Dieses Fabrikat ermöglicht rasch und billig zu bauen, gibt trockene, gesunde und warme Wohnungen, ist feuer-sicher, nagel- und schraubbar und von ausserordentlicher Isolierfähigkeit, für unser Klima daher wie geschaffen.

Bei der letzten grossen Kälte von 28° und mehr erzielte man in den mit unsern Patent-Hohlblocksteinen erstellten Häusern eine Zimmerwärme von 18°, bei Steigerung der normalen Zentralheizungen auf nur 50°!

Auf wieviel Grad mussten SIE Ihre Heizungsanlage steigern?



# Pohlig



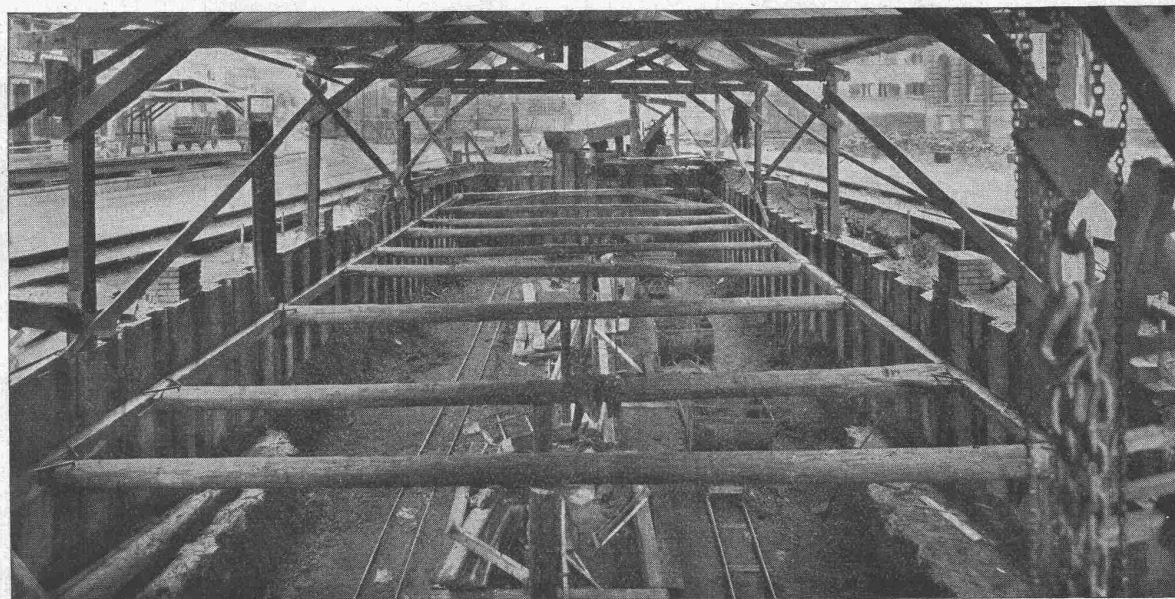
Kabelkran beim Bau eines Eisenbahn-Viaduktes.  
Spannweite 308 m, grösste Hubhöhe 20 m.

## Pohlig - Kabelkrane

finden als billiges und betriebs-  
einfaches Transportmittel Ver-  
wendung bei grossen Erdaus-  
schachtungen, beim Bau von  
Kanälen, Häfen, Eisenbahnen,  
Brücken, Talsperren usw., fer-  
ner für Stein- und Kalkbrüche  
und Tagebaue jeder Art sowie  
für die Schiffsentladung, Lager-  
platzbedienung, Schiffsbau und  
als billiger Ersatz an Stelle  
kostspieliger Brücken.

**J. Pohlig Aktiengesellschaft,  
Köln-Zollstock**

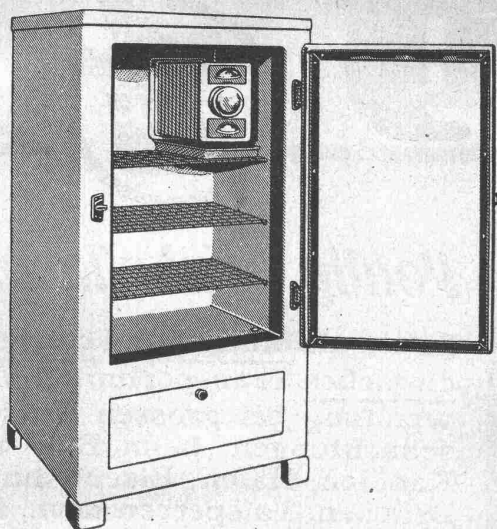
Vertretung für die Schweiz:  
Fr. Waldherr, Zürich, Seefeldstrasse 120



EISENSPUNDWÄNDE „LARSEN“ ALS BAUGRUBENEINFASSUNG FÜR DIE BEDÖRFNISANSTALT AM PARADEPLATZ

SPUNDWÄNDE IN EISEN UND HOLZ  
RAMMARBEITEN, PFÄHLUNGEN

**W. STÄUBLI, INGENIEUR, ZÜRICH 3**



# KÜHLSCHRÄNKE

*Electrolux*

**Ohne** umständliche Maschinerie mit Ventilen, Düsen, Kolbenringen, Riemenantrieb, Stopfbüchsen etc.

**Erzeugung gleichmässiger trockener Kälte, ohne besondere Reguliermechanismen**

Denkbar grösster Nutzraum bei kleinstem Platzbedarf  
Billig in der Anschaffung und im Betrieb

*Verlangen Sie Prospekte!*

**ELECTROLUX A.G., ZÜRICH**

Paradeplatz 4

Telephon: Uto 27.56-59



# Maftex die seit Jahrzehnten in Amerika glänzend bewährte, leichte Isolier-Bauplatte

in grossen Platten von 91 oder 122 cm Breite und Längen von 244, 275, 305, 365 und 425 cm

Leicht zu handhaben  
und zu verarbeiten  
**Sägbar**  
**Nagelbar**  
Ersetzt  
Holzschalung

für **Kälte - Wärme**  
**Schall - Schutz**

Eine **glatte**  
Seite zum  
bemalen und tapezieren  
Eine **raue**  
Seite für Gips- und  
Zement-Verputz

Einzigartig für

**Wand- und Decken-Verkleidungen, Flachdach- und Terrassen-Isolierungen, Linoleum-Unterlagen, Dachunterzüge**

Verlangen Sie Gratismuster und nähere Angaben durch

**Firma Frick-Glass, Altstetten-zürich**

**Maftex-General-Vertretung für die Schweiz**

**Spezial-Isoliermaterialien gegen Nässe, Kälte, Wärme, Schall**

Tüchtige Vertreter gesucht

Telephon: Uto 50.64



# KOMPRESSOREN UND VACUUMPUMPEN

## INGERSOLL-RAND

ohne Bedienung automatisch regulierend

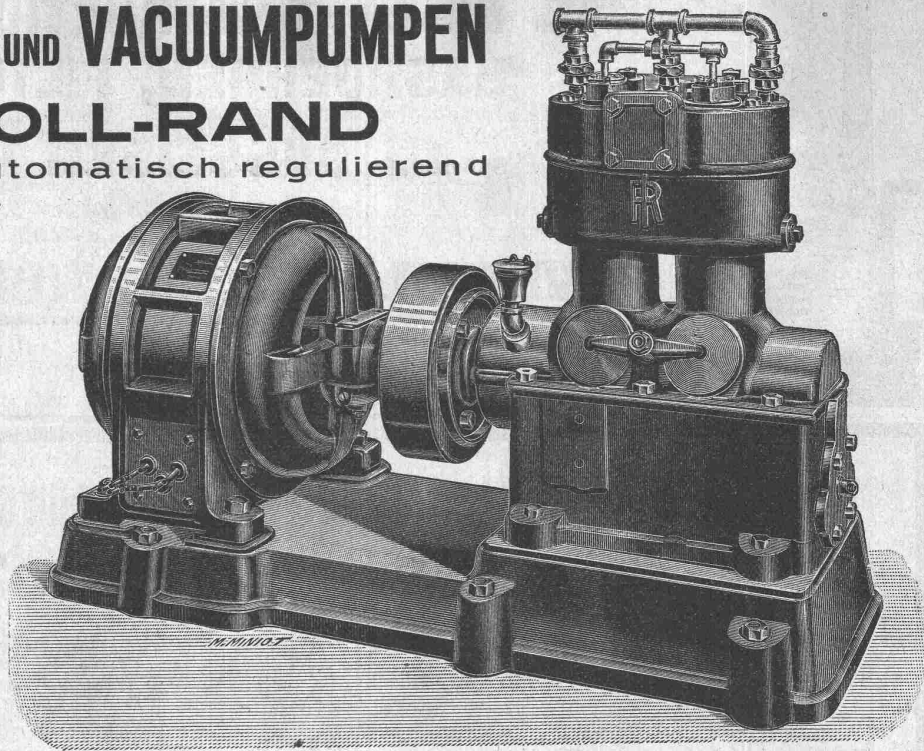
### INGERSOLL-RAND

Kompressoren zeichnen sich aus durch grossen Wirkungsgrad, unerreicht geringen Kraftbedarf und zweckmässige, sehr dauerhafte Konstruktion.

Sofort ab Lager  
lieferbar für

### KAUF u. MIETE

Verlangen Sie Prospekte,  
Offerten und unverbindlichen  
Ingenieurbesuch bei



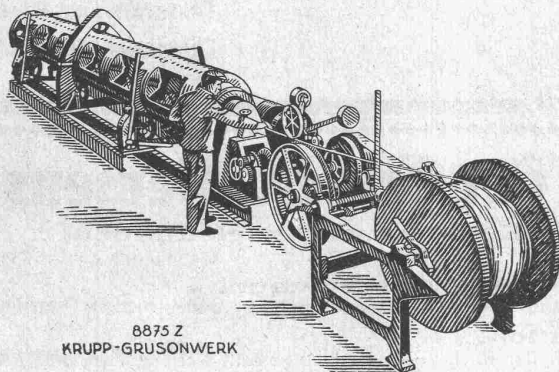
# Robert Aebi & Cie. A.-G., Zürich

Ingenieurbureau - Maschinenfabrik

Firma gegr. 1880

Tel.: Seinau 17.50 - Werdmühleplatz 2

# KRUPP GRUSONWERK



8875 Z  
KRUPP-GRUSONWERK

Schnellverseilmachine D. R. P.

Maschinen zur  
**Herstellung**  
von  
**Drahtseilen**  
und **Kabeln**

Schnell-Verseilmaschinen  
D. R. P.

von höchster  
Leistungsfähigkeit

Vertreter: **SPOERRI & Co., ZÜRICH, Walchestr. 27**

# MAGDEBURG



von **EISENKONSTRUKTIONEN,  
GASROEHREN, FILTERROEHREN**

Spezialität: **GUSSEISEN - VERZINKUNG**

**VERWO A.-G.** Abteilung **WOLFHAUSEN** (Zürich)  
Verzinkerei

Geleiseanschluss

Telephon No. 46

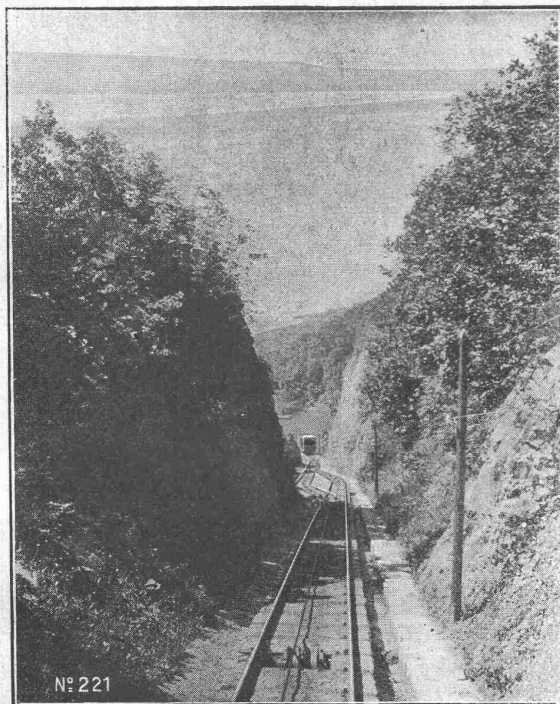
**Gesellschaft der L. von Roll'schen Eisenwerke, Gerlafingen**

Gegründet 1823

Werk **„Giesserei Bern“** in Bern

Gegründet 1823

Konstruktionswerkstätten,  
Eisengiesserei



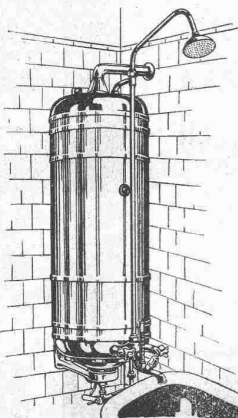
Seilbahn-Ligerz-Tessenberg (Bielersee)

**Kabelbaggeranlagen**

Hebezeuge  
Eisenbahnmaterial  
Schützenanlagen und  
Wehreinrichtungen  
Zahnradbahnmaterial  
Standseilbahnen  
Allgem. Maschinenbau

Telegramme: Giesserei Bern

Telephon: Bollwerk 50.66



**Gas-Boiler der Friedr. Siemens Wien**

**Vorteile:** Keine neuen Steigleitungen,  
an jede vorhandene Gasleitung anschliessbar.

**Keine beschränkte Warmwassermenge,**  
kleines Speicherquantum, aber infolge Tagautheizung unbeschränkte Warmwassermenge.

**Keine teure Installation.**  
Der Gasboiler kann in der Küche oder Bad aufgestellt werden. Elegante, schöne Form, eine Zierde für Küche oder Bad. Daher zufolge kleinem Speicher und zentraler Aufstellung geringe Wärmeverluste.

**Sehr billige Anschaffung u. sehr billige Warmwasser-Erzeugung.**

Verlangen Sie Prospekte B durch die Generalvertretung für die Schweiz:

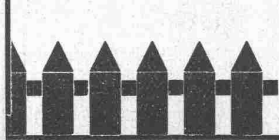
**JUL. MÜLLER-HÖHN, ZÜRICH**

Rieterstrasse 37

Tel.: Uto 28.59

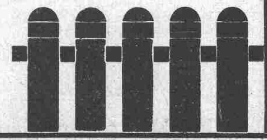


**Sondierbohrung?** - **Erinnre Dich..**  
**der A.G. Guggenbühl, Zürich!**  
 Filterbrunnen / Pumpwerke  
 Grundwasser-Absenkung / Tiefbohrungen im Fels  
 Spezialität: **Bohr-Pressbetonpfähle**  
 Tel.: Uto 38.38 / ZÜRICH 1 / Bahnhofstr. 90 b. Hauptbahnhof



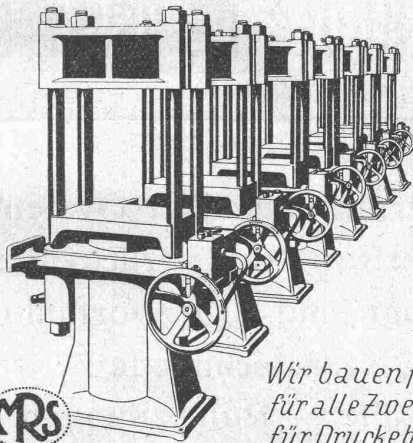
**Wetterfeste Holzzäune**

**ZAUNFABRIK BONSTETTEN A.-G., Bonstetten b. Zch.**



**HYDRAULISCHE PRESSEN**

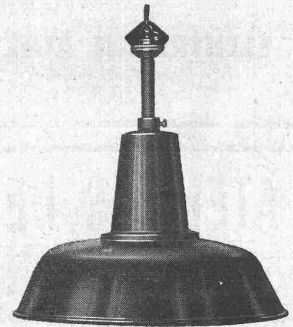
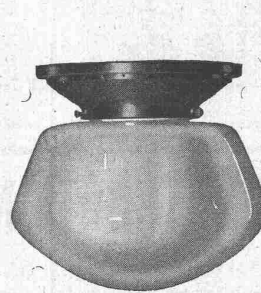
*für GEWERBE u. INDUSTRIE in  
 verschiedenen Ausführungen*



*Wir bauen ferner  
 für alle Zwecke u.  
 für Drucke bis 600  
 Atm. und mehr*

HYDR. STEUERVENTILE  
 HYDR. AKKUMULATOREN  
 HYDR. PRESSPUMPEN

Maschinenfabrik  
**RAUSCHENBACH A.-G.**  
 Schaffhausen



**ARMA**

**ZWECKLEUCHTEN**

für INNEN- und AUSSENBELEUCHTUNG

Schweizer Qualitätsfabrikat

Unverbindliche Ingenieurbesuche

**LICHTTECHNIK A.-G.**

Seestrasse  
 No. 336

**ZÜRICH**

Telephon:  
 Uto 46.16

Fabrik in Herisau



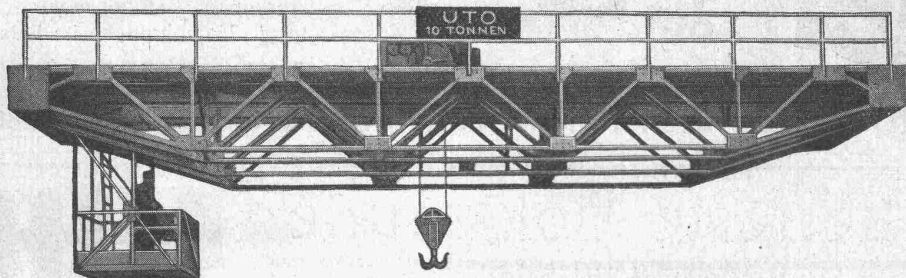
**BUSS & BASEL**

Eisen-, Hoch- und  
 Brückenbau  
 Kesselschmiede und  
 Apparatebau  
 (Eisen, Kupfer, Aluminium)



# UTO Aufzug- und Kranfabrik A.-G.

## Altstetten (Zürich)



Schutzmarke

**KRANE** aller Systeme und Tragkräften für Werkstätten, Giessereien, Lagerplätze  
**VERLADEANLAGEN** mit Selbstgreifer modernster Konstruktion  
**TRANSPORTANLAGEN - ELEKTROZÜGE - ELEKTROKATZEN**  
**ELEKTRISCHE AUFZÜGE** für jeden Zweck, mehrere Geschwindigkeiten, Feineinstellung  
 ——— **Offerten und Ingenieurbesuch kostenlos** ———

# ATELIERS DE CONSTRUCTIONS MÉCANIQUES DE VEVEY S. A.

Telegramm-Adresse : FONDERIE VEVEY. - Telephon No. 69



Zwei Drehkrane auf Drehstellwagen mit Wippauslegern, Tragkraft je 15 Tonnen, beim Einbau von Brückenträgern.

Wasserturbinen aller Systeme  
 Eisen-Hoch- und Brückenbau  
 Hebezeuge und Transportanlagen  
 Kesselschmiede  
 Behälter - Rohrleitungen  
 Eisen- und Bronze-Giesserei  
 Weichen, etc. für Geleise-Anlagen



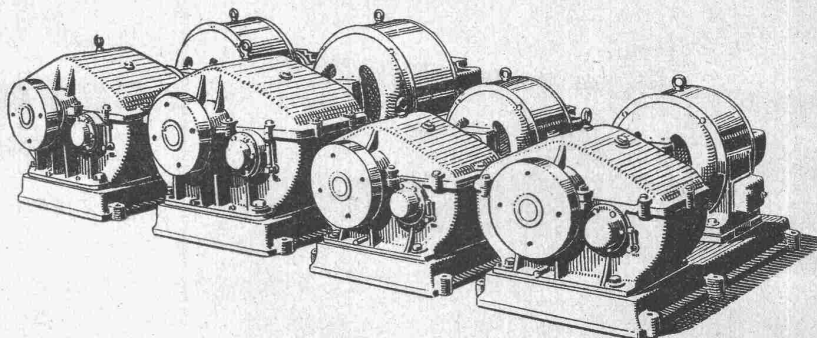
GESELLSCHAFT DER LUDW. VON ROLL'SCHEN EISENWERKE  
 · FILIALE: EISENWERK CLUS KT. SOLOTHURN ·



# Cluser Reduktionsgetriebe

mit  
 Stirnrädern;  
 in geschlossenem  
 Gehäuse  
 für  
 Oelbad.

Prospekt auf  
 Verlangen!



für  
 Ueber-  
 setzungen bis  
 1:40 und  
 Kraftüber-  
 tragungen bis  
 ca. 70 PS.

Prospekt auf  
 Verlangen!

*Geringe Wartung.*

*Hoher Wirkungsgrad.*



# Glas-Beton

System  
„Fortuna“

**WALTHER & MÜLLER  
BERN**

TELEPH. BOLLWERK 4912 / EIGENES TECHN. BUREAU

*begehbar*  
*solide und vorteilhafte Ausführung*

## Euböolith-Böden

garantiert bestbewährter  
fugenloser Bodenbelag für  
Fabriken, Schulen, Kranken-  
häuser und Bureaux. **Tel.: 3.35**  
Euböolithwerke A.-G., Olten

## ATELIERS des CHARMILLES S.A.

GENÈVE

5 turbines hélice de 36600 CV. chacune

pour

**L'USINE DE KEMBS**

sur le Grand Canal d'Alsace

en collaboration avec la

STÉ ALSACIENNE DE CONSTRUCTIONS MÉCANIQUES  
A MULHOUSE

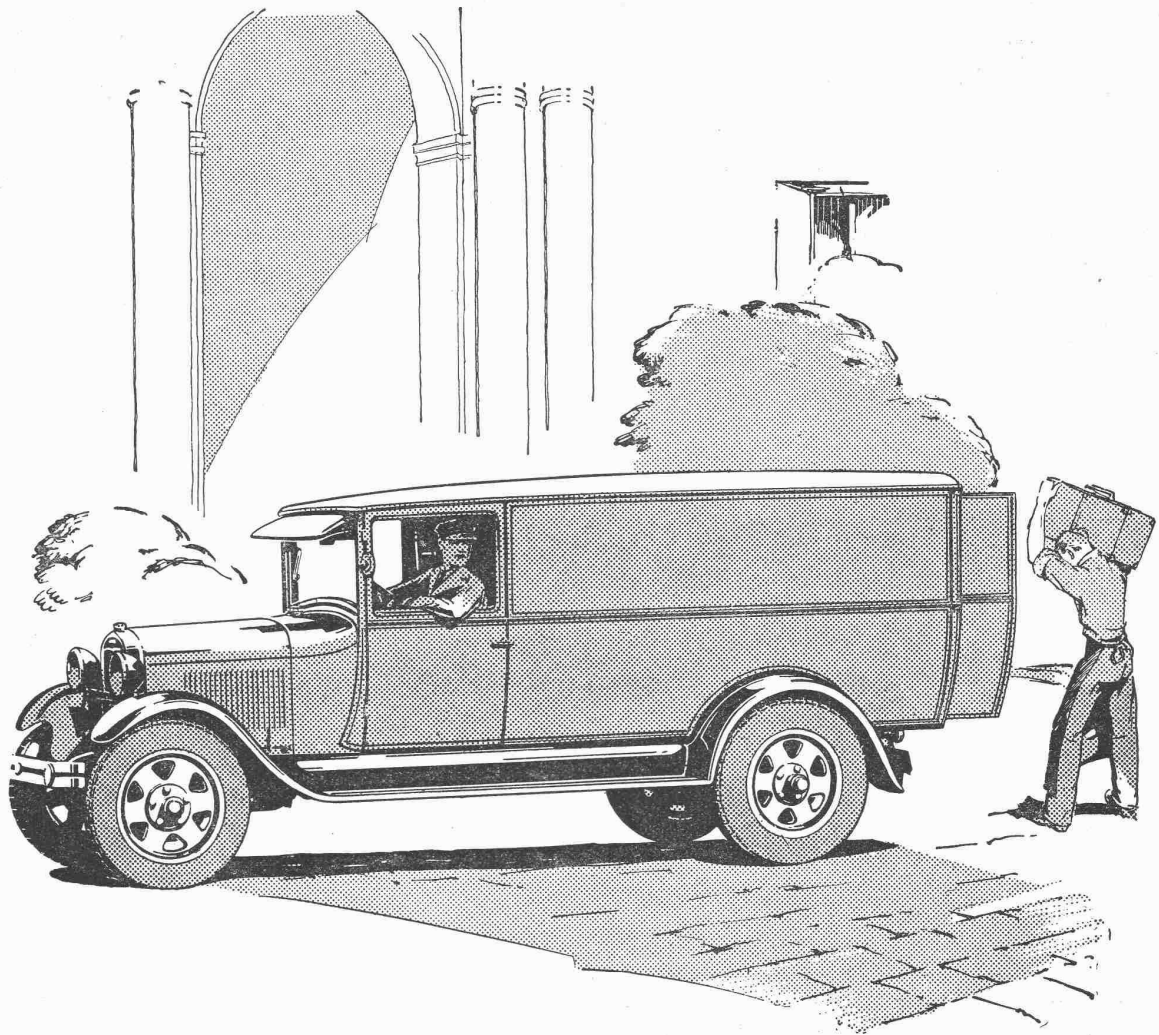
## **A.-G. CONRAD ZSCHOKKE, DÖTTINGEN (Aargau)**

**EISENBAU:** Brücken, Hoch- und Industriebauten, Stauwehre, Maste, Konstruktionen für Bauinstallationen, Krane, Kessel- und Blecharbeiten, Druckrohre, Treppen, Fenster etc.

Spezialitäten: Verzinkung (Metallisierung mit Zink, Blei, Aluminium, Kupfer etc.) nach dem M. U. Schoop'schen Verfahren. (Behälter für chemische Zwecke) — Personen- und Materialschleusen für Druckluftgründungen. — Wellblechbaracken für jeden Zweck (Baracken, Garagen etc.)

**INGENIEURBUREAU.**





## Immer an der Arbeit

Kluge Fabrikanten versäumen nie, ihr Werkzeug und ihre Maschinen durch neue zu ersetzen, wenn sie dadurch eine Steigerung des Umsatzes erzielen können. Es sind gewinnbringende Investitionen. Auch der Transport muss, ebenso wie die technische Einrichtung des Betriebes, die grösste Leistungsfähigkeit haben, die man für Geld kaufen kann.

Der neue Ford bedeutet einen Fortschritt gegenüber allen andern industriellen Beförderungsmitteln, denn er befördert in der gleichen Zeit mehr Lasten billiger und schneller, als irgend ein anderer Lastwagen. Seine gleichmässige, un-

ermüdliche Zugkraft unter Vollast im Verein mit seiner aussergewöhnlichen Zuverlässigkeit bürgen für absolut sichere Arbeitsleistung. Sollte ihm ein Unglück zustossen, so wird der Arbeitsausfall dank der vollkommenen Auswechselbarkeit der Ersatzteile und dank der Einfachheit seiner Konstruktion auf ein Minimum beschränkt. Hinzu kommt, dass ein Netz von Ford-Vertretern das ganze Land bedeckt, die Ihnen wirklichen Kundendienst bieten. Der neue Ford Lastwagen ist in jedem Geschäftszweig ein Markstein auf dem Wege zum Erfolg.

# FORD

## SUPER-SERVICE

FORD MOTOR COMPANY

*Autorisierte Vertreter überall*

**Erkundigen Sie sich nach unseren Bedingungen für Verkauf auf Kredit  
Der neue Ford-Lastwagen ist eine vollkommene Neukonstruktion**