

Zeitschrift: Schweizerische Bauzeitung
Herausgeber: Verlags-AG der akademischen technischen Vereine
Band: 93/94 (1929)
Heft: 6

Werbung

Nutzungsbedingungen

Die ETH-Bibliothek ist die Anbieterin der digitalisierten Zeitschriften. Sie besitzt keine Urheberrechte an den Zeitschriften und ist nicht verantwortlich für deren Inhalte. Die Rechte liegen in der Regel bei den Herausgebern beziehungsweise den externen Rechteinhabern. [Siehe Rechtliche Hinweise.](#)

Conditions d'utilisation

L'ETH Library est le fournisseur des revues numérisées. Elle ne détient aucun droit d'auteur sur les revues et n'est pas responsable de leur contenu. En règle générale, les droits sont détenus par les éditeurs ou les détenteurs de droits externes. [Voir Informations légales.](#)

Terms of use

The ETH Library is the provider of the digitised journals. It does not own any copyrights to the journals and is not responsible for their content. The rights usually lie with the publishers or the external rights holders. [See Legal notice.](#)

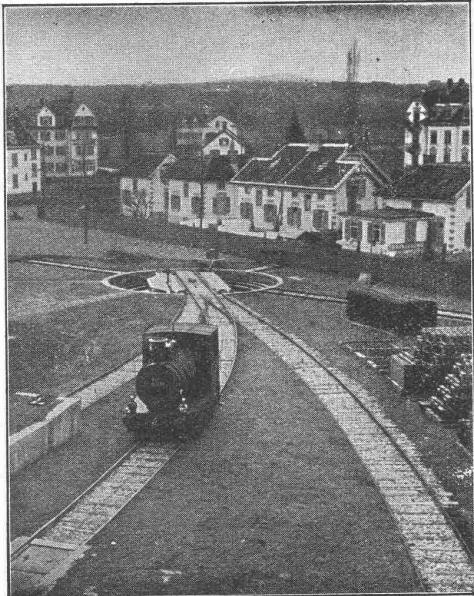
Download PDF: 15.03.2025

ETH-Bibliothek Zürich, E-Periodica, <https://www.e-periodica.ch>

Walo Bertschinger

ZÜRICH, Stampfenbachstrasse 12/14

Geleise-
Anlage
im Chantier



der Firma
Adolf Saurer
A.-G.
Arbon

Spezialfirma für:

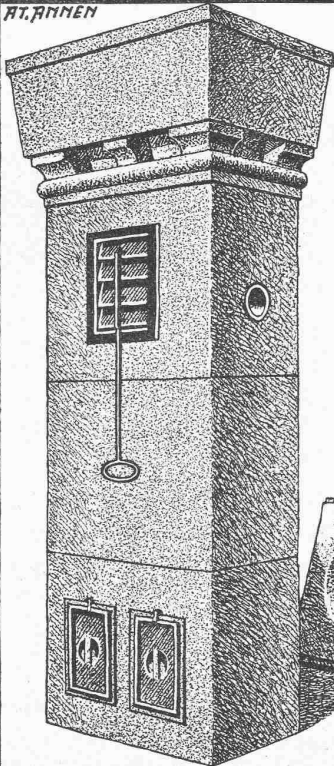
Geleisebau

Ständiges grosses **Lager** in
Normalbahn- und Fabrikgeleisen,
Weichen und Drehscheiben,
Geleiseneubau, Unterhalt, Repara-
turen.

Geleisebau-Werkstatt.

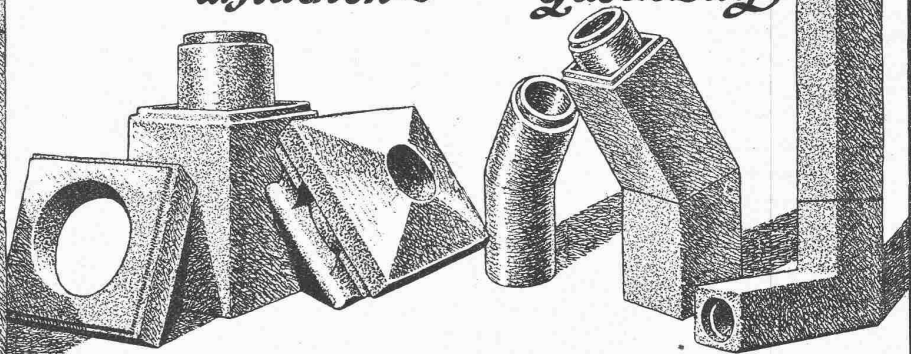
Abnormale Geleise-Anlagen

AT. PINNEN



Sparkamin

Stallentlüftungszüge
Ventilation für Badzimmer
u. Küchen ~ Gasabzug



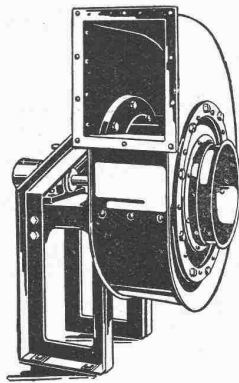
Man verlange Offerte und Prospekt bei

Ziegel A.G., Zürich, Teleph. S. 66.98
J. Schmidheiny & Co., Heerbrugg

Weiterer Ausbau der Tiroler Wasserkräfte. In Tirol sind zurzeit in der Hauptsache drei grosse Elektrizitätsgesellschaften tätig: im Osten die Tiroler Elektrizitäts- und Wasserkraftwerke A.-G. (Tiweg) und im Westen die Vorarlberger Landeselektrizitäts-A.-G., sowie die Vorarlberger Illwerke G. m. b. H. Das Hauptkraftwerk der Tiweg ist das Achenseewerk, das bekanntlich einen erheblichen Teil seiner Erzeugung an das Bayernwerk abgibt. Auch die Vorarlberger Landeselektrizitäts-A.-G. (Gampadell-Werk) gibt Strom nach Bayern weiter. An der Vorarlberger Illwerke G. m. b. H., die u. a. das Vermuntwerk baut, sind deutscherseits das Rheinisch-Westfälische Elektrizitätswerk (R. W. E.) und die Lahmeyer-Gruppe beteiligt, und die Wasserkraftzentralen dieser Gesellschaft werden durch eine 220 kV-Leitung mit der nie-

derrheinischen Braunkohle verkoppelt. — In den letzten Wochen fanden laut «V. D. I.-Nachrichten» in Innsbruck und Wien Verhandlungen statt, die den Ausbau der Wasserkräfte des oberen Inn und der Oetztaler Ache zum Ziel haben. Es handelt sich um eine Anlage, die jährlich etwa 400 Mill. kWh abgeben soll. Auch um den Ausbau dieser Wasserkräfte hatte sich das R. W. E. gemeinsam mit den Oesterreichischen Siemens-Schuckert-Werken beworben, doch dürfte der Zuschlag einer andern Bankgruppe erteilt werden, die der AEG-Union in Wien und der Oesterreichischen Brown-Boveri A.-G. nahesteht.

Rotes Licht und Nebel. Die zu Buchstaben gebogenen und heute sehr viel für Reklamezwecke verwendeten Neonröhren haben kürzlich ein neues Anwendungsgebiet gefunden. In



Ventilatoren,

sowie ganze Anlagen für
Ventilation, Entlüftung,
Entnebelung, Tröcknerei
und Spänetransport
fabrizieren

Wanner & Co. A.-G., Horgen

PATENTE
ERWIRKT **H. KIRCHHOFER**
ZÜRICH LOEWENSTR. 51

Patent Stahldrahtnetz „PERFEKT“

rationellste Betonarmierung für Hoch- und Tiefbau. — Prospekte, Prüfungsatteste.
Für den Kanton Zürich: **A. Zarn, Stockerstr. 43, Zürich**, Telefon Selnau 82.14.
Für die übrige Schweiz: **J. Louis Müller, Luzern**, Telefon 422.

SEIL-BAHNEN

Bahnen für alle Zwecke.
Pendel- und Umlaufbetriebe,
provisor. u. permanente Anlagen.
Verlangen Sie unverbl.
Beratung und Offerte.

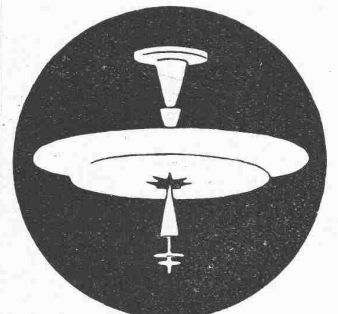
L. & E. KÜPFER
STEFFISBURG-THUN

PANZER ROLLADEN FEUER & EINBRUCHSICHER



INVULNERABILE

EREDI FU DOMENICO FRANZI
LUGANO



EMIL THOMA
WERDMUHLEPLATZ 2
ZÜRICH
SPEZIALANFERTIGUNG VON
BELEUCHTUNGSKÖRPERN
UND BRONZEWAREN

HOTEL
Habis-Royal
Bahnhofplatz
ZÜRICH
Restaurant
Sitzungszimmer

Technische
Photographie
Spezialität:
Architekturaufnahmen
Konstruktionen, Maschinen
Zeichnungen u. Pläne
Katalog-Aufnahmen
H. Wolf-Bender
Zürich
16 Kappelergasse 16

UEHLINGER & CO., ZÜRICH U. SCHAFFHAUSEN

Geschäftsgründung 1909

Tel.: H. 90.48

Tel: 271

Projektierung und Ausführung von:

ZENTRALHEIZUNGEN ALLER SYSTEME SANITÄREN ANLAGEN - WARMWASSERBEREITUNGEN

Prompte und fachmännische Bedienung - Erstklassige Referenzen

Elektromotoren
jeder Leistung

**Lieferung
Miete
Umtausch**

Transformator-Apparate

Reparatur
Umwicklung
Neuwicklung

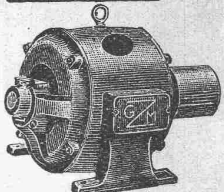
Revision von Personen- u. Warenaufzügen i. Abonnement.

Elektromechanische Werkstätten

Gebrüder Meier

Zürich
Ausstellungsstr. 25
Tel. Selnau 73.52

Thun
Freienhofg. 10
Tel. 8.89



**Technikum
STRELITZ i.M.**

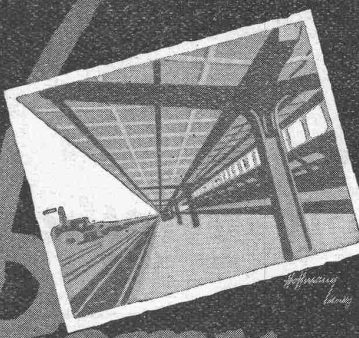
Hoch- und Tiefbau, Betonbau, Eisenbau, Flugzeugbau, Maschinenbau, Autobau, Heizung u. Elektrotechnik. Eig. Kasino. Semesterbeginn April u. Okt. Progr. frei.

Kachel-Ofen
in jeder Ausführung

Ofenfabrik Kohler A.G.
Metz bei Biel



Wertarbeit seit 1870



Demy

Kassettendächer aus Bimsbeton
Friedr. Demy Nachf. AG. Neuwied a. Rh., Tel. 100

Glasdächer

Dachoberlichter
in kifflosen Systemen „Kully“

Glasdachwerke
Simon Kully, Olten
Dipl.-Ingenieur E. T. H.

Aeltestes Spezialgeschäft
Eigenes Ingenieurbureau

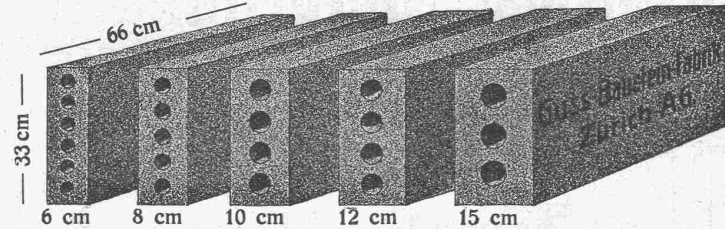
Gegründet 1854
Telephon 56

Amerika wurde beobachtet, dass bei geringen konstruktiven Aenderungen der Röhre das rote Neonlicht den Nebel besser als jede andere Lichtquelle durchdringt. Gestützt auf diese Feststellung wurden Sonderlampen gebaut für die Beleuchtung von Flugplätzen, wobei es nicht nur möglich ist, die Konturen des Platzes zu bezeichnen, sondern ebenfalls die Windrichtung. Die gleichen Neonlampen eignen sich auch zur Bezeichnung von Hafeneinfahrten, Quaimauern, gefährlichen Klippen usw. Bei Anlass von durchgeführten Versuchen bestätigten Schiffsleute, das rote Neonlicht vor jeder andern Beleuchtung bemerkt zu haben.

Lava als Baustoff. Auf der diesjährigen Frühjahrs-Messe in Leipzig ist der längst bekannte, aber noch lange nicht genügend gewürdigte und ausgenutzte Baustoff Lava als ein wichtiges Ele-

ment für neues Bauen in besonderer Aufmachung gezeigt worden. Die Lava-G. m. b. H., Köln, die über ungefähr 150 Millionen t in zwei erschlossenen Vorkommen verfügt, hat die Verwendungsmöglichkeit der Lava in einer Reihe von Proben und Mustern vorgeführt. Lava eignet sich bekanntlich sehr gut zur Herstellung von Wohnhauswänden, für Treppenstufen aus Glasuren, die mittels Schneidebrenner nach Fertigstellung der Stücke hergestellt werden. Man kann aus diesem Material gewissermassen auf gewöhnliche Weise abgeputzte Wände einfach mit dem Schneidebrenner glasieren und erhält dann einen fugenlosen, glasartigen Ueberzug in jeder Farbe, je nachdem mit mehr oder weniger rauher Oberfläche.

Längsgelochte Schlackensteine



(Eingetragene Marke)

Anerkannt

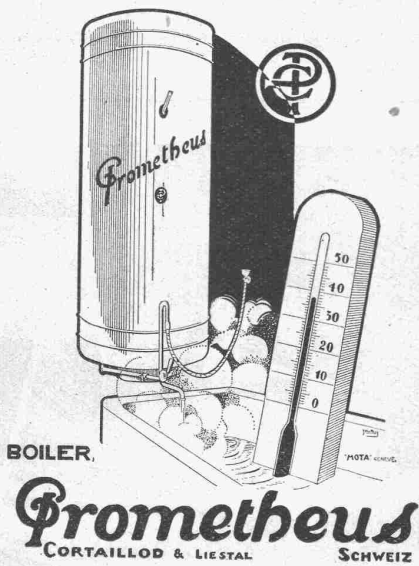
vorzügliches Baumaterial für alle Arten Hochbauten, insbesondere für **Zwischenwände**, und **Hintermauerungssteine**.

Für **Fassadenmauerwerk Spezialsteine**.

Verkauf direkt durch uns.

Guss - Baustein - Fabrik Zürich A. G., Zürich.

Stets warmes Wasser!



Auskünfte und Prospekte durch die Elektrizitätswerke und Installateure, wo nicht erhältlich, direkt.

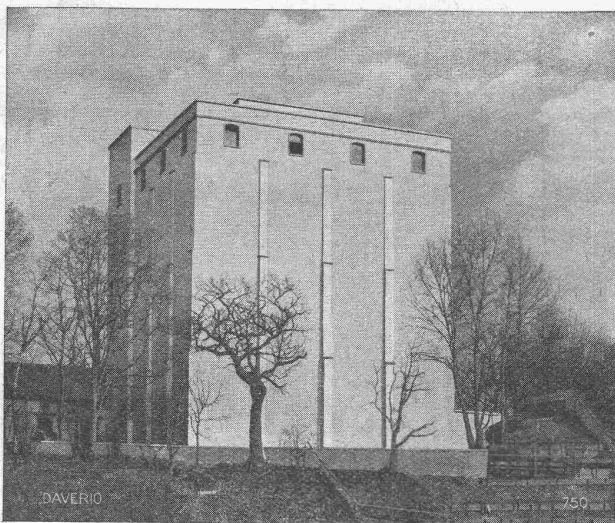


Rauch's
Reform-Rabitz

Bester Putzmörtelträger

für Verputz von Wänden, Decken, Säulen, Gewölben etc. Leicht, biegsam, rost- und feuersicher, isolierend in Rollen von 10 m., 15, 20, 25 u. 100 cm.

Rauch's Reform-Rabitzwerk
Bützberg (Bern)



Daverio & Co., A.-G.
Zürich

MALZ-SILOS

der Brauerei Hürlimann Zürich

Inhalt ca. 2800 Tonnen

Pneumatischer-Malztransport
auf 500 m Länge bei ca. 85 m
totaler Höhendifferenz
mit automatischem Verteilungssystem



Silvo - Platten

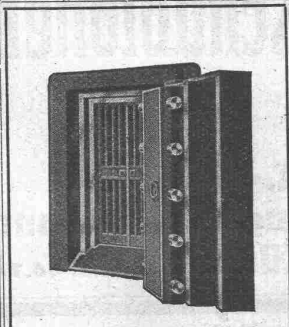
sind
 imprägnierte, wasser-
 abweisende
 Holzfaserstoff-Platten
 für
**Bau- und
 Möbel-Schreinerei**
 Alleinige Fabrikanten:
Eternit Niederurnen



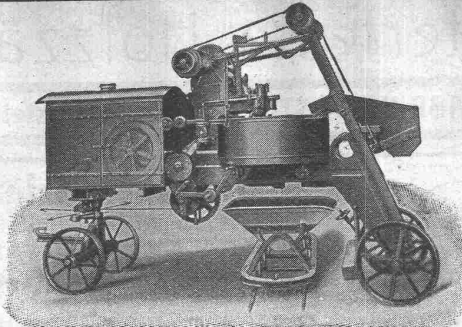
GUT & Co.
 Treibriemenfabrik
ZÜRICH
 Gegründet 1866

**Leder-Riemen
 Gummi-u. Balata-Riemen**

PATENTE
 Muster und Marken überall durch
J. AUMUND, ZÜRICH
 Ing. und Patentanwalt
 Stampfenbachstr. 34
 Tel.: H. 03.79 Gegr. 1895



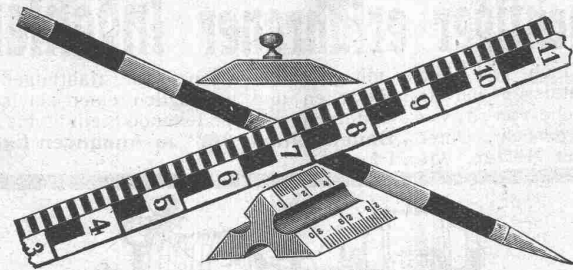
**UNION-
 KASSENFABRIK
 A.-G.**
 Spezialhaus für modernen
 Kassen- und Tresorbau
ZÜRICH
 GESSNERALLEE 36



**Erhöhte Betonfestigkeit bei geringem Ze-
 mentverbrauch und kurzer Mischdauer**
 wird erreicht durch den

Gegenstrom-Schnellmischer
 „PATENT EIRICH“

Vollkommenste Mischmaschine in Qualitätsausführung.
 Ueberall in Dauerbetrieb hervorragend bewährt.
 Alleinherstellerin:
 Maschinenfabrik Gustav Eirich, G. m. b. H., Hardheim 82 (Nordbaden)
 Generalvertreter für die Schweiz:
 J. Alf. BRUNNER, Dipl.-Ing., LUZERN (Tel. 665), Gesegnetmattstr. 3



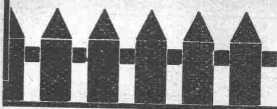
Masstabfabrik
SIEGRIST & Co., A.-G.
 Stein a. Rh.
 Spezialfabrik für Messgeräte — Gegründet 1876
 Fabrikmarke: **SIECO**

**EDEL-
 PUTZ
 TERRASIT**

IN VERSCHIEDE-
 NEN KÖRNUNGEN
 UND UNZÄHLI-
 GEN TÖNUNGEN
 VERBÜRGT GEDIE-
 GENE FASSADEN
 UND ABSOLUTE
 DAUERHAFTIGKEIT

HANS ZIMMERLI
 MINERAL-MAHLWERKE
ZÜRICH 4/HOHLSTR. 301





Wetterfeste Holzzäune



ZAUNFABRIK BONSTETTEN A.-G., Bonstetten b. Zch.

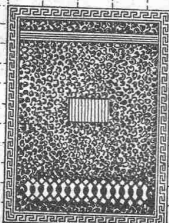


Alle
Förder- u.
Antriebs-
KEITEN
liefert
A. Stotz A.G.
STUTTGART

Generalvertretung und Fabriklager für die Schweiz:
AMSLER & Co., FEUERTHALEN

Jul. Hädrich

Eisenkonstruktionen
Zürich Werdgut. 13
Telephon 5. 2550



Spezialfabrik für
Briefkasten Anlagen
Kataloge zu Diensten

Heizkessel

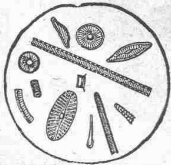
für
Warmwasser-
und
Dampfheizungen
in diversen bewährten
Modellen

Radiatoren

Erstklassige
Ausführung.

Zent A. Bern

Eingetragene



Handelsmarke

Kieselgur - Infusorienerde

bestes Isoliermittel gegen Hitze, Kälte
und Schall, für Wohnhäuser, usw.

Gebrannte Kieselgursteine

G. W. REYE & SÖHNE
HAMBURG 21

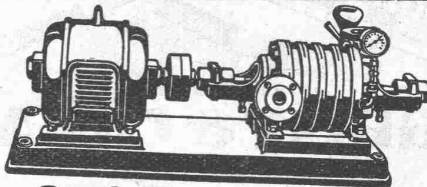
Gesucht auf Ingenieurbureau in Zürich

Zeichner

mit Erfahrung im bautechnischen Zeichnen jeder Art, speziell im
Beton- und Eisenbetonbau. Bei Eignung dauernde Stellung. An-
meldung mit Zeugnissen und Angabe der Gehaltsansprüche unter
Chiffre Z D 2227 befördert **Rudolf Mosse A.-G., Zürich.**

Tüchtiger erfahrener Ingenieur

für Hoch- und Tiefbau mit guten kaufmännischen Erfahrungen und
Kenntnissen der französischen und womöglich einer slavischen
Sprache von Grossbau-Unternehmung für leitende Stellung ins Aus-
land gesucht. Unter „Dauerstellung 215“ an Annoncen-Exped.
Jeitler-Melzer, Wien I/1.



Centrifugalpumpen

Ventillose Kolbenpumpen Wassermesser System Schmid
Ventil-Kolbenpumpen Pelton-Turbinen
Plungerpumpen bis 500 Atm. Schneckengetriebe

Maschinenfabrik a. d. Sihl A. Zürich

Tel.: Selnau 35.14 vorm. A. Schmid Gegründet 1871

A. Schmid's Erben, Zürich

Asphalt - Geschäft Gegründet 1865 Telephon 5. 21.08

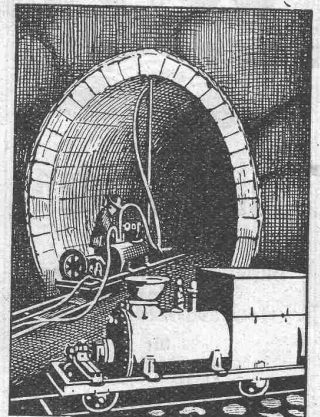
Ausführung aller vorkommenden

Gussasphaltarbeiten

für Hoch- und Tiefbau

Ersteller der **Fundament-Isolierungen** gegen Grund-
wasser bei den Neubauten:

Bankgebäude Leu & Co., A.-G., Zürich im Jahre 1914
Schweiz. Nationalbank Zürich im Jahre 1920 : Eidgen.
Grossflugzeughalle Dübendorf im Jahre 1922 : Heizraum
der Zentralwerkstätte Seefeld der Zürcher Strassenbahn
im Jahre 1923 : Neubau Schweizer.Volksbank im Jahr 1923



Zement-Injektionsmaschinen

KESSELSCHMIEDE
RICHTERSWIL

Grundieren
Sie mit



auf Eisen,
Holz, Eternit etc.

SUBOX A.-G.

Langstr. 187
Zürich 5.

Schablonen

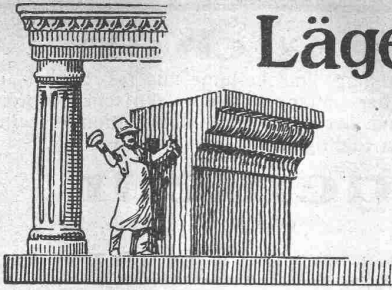
-Papier

liefern ab Lager

A.-G.
Jucker-Wegmann
Zürich - Tel.: 5. 46.74

GASHERDE VOGA DIE QUALITÄTSMARKE
für Familien- und Gross-Küchen
erstellt

H. Vogt-Gut A.G., Arbon



Lägersteinbruch A.G. Regensburg

KALKSTEINBRUCH MIT STEINHAUERGESCHAFT UND STEINWERK

KUNSTSTEINE

maschinell gestampft und mit Scharriermaschine überarbeitet

Telephon Nr. 11 und 95 Dielsdorf

Offerten zur Ausübung von Erfindungspatenten

IMER & DE WURSTEMBERGER vormals
E. IMER-SCHNEIDER INGENIEUR GENÈVE

Die Inhaber folgender schweizerischer Patente wünschen mit schweizerischen Fabrikanten bezw. Interessenten in Verbindung zu treten und sind gerne bereit, Lizenzen zu erteilen oder die Patente zu verkaufen.

- No. 77 420, Piero M. Salerni, pour: „Dispositif d'affûtage des lames de rasoirs de sûreté“.
- No. 84 127, Ford Instrument Company Inc., pour: „Mécanisme de transmission de mouvement“.
- No. 98 337, Frank Hornby, pour: „Excentrique pour jeux de constructions“.
- No. 102 869, R. Cortiles Uriarte & V. Alzugaray Aldana, pour: „Avertisseur automatique d'incendie“.
- No. 111 353, Ferne Emulsifiers Limited, pour: „Appareil centrifuge ajustable à émulsionner“.
- No. 112 803, Asphalt Cold Mix Limited, pour: „Procédé de fabrication d'une émulsion aqueuse bitumineuse et émulsion obtenue par ce procédé“. (Pour ce brevet, seules des licences d'exploitation sont offertes).
- No. 116 403, Arthur Wheeler, pour: „Dispositif pour affûter les lames de rasoirs de sûreté“.
- No. 117 564, „Montecatini“ Società Generale per l'Industria Mineraria ed Agricola, pour: „Appareil pour la production de l'ammoniaque synthétique“.
- No. 125 958, Jean Baptiste Vernay, pour: „Installation de filtrage à au moins une cellule de filtre dit „épais-sisseur“.

Gefällige Offerten oder Vorschläge werden durch Herren Imer & de Wurstemberger, vormals E. Imer-Schneider, Ingénieur-Conseil, 59, Rue du Stand, Genève, weiterbefördert.

EMIL STEINER, WIEDIKON-ZÜRICH

Maschinen-Handlung - Birmensdorferstr. 98

Lager in gebrauchten Maschinen aller Art
DAMPFKESSEL — PUMPEN — RESERVOIRS
RIPPENHEIZRÖHREN ETC.

Neue und gebrauchte Transmissionen
Riemenscheiben in Eisen und Holz

Tropic Rostschutz-Farben

der Tropic Ships Composition A.-G., Amsterdam zeigen aussergewöhnliche Deckfähigkeit, sie dringen in die Poren des Metalles ein, lösen vorhandenen Rost auf und verhindern seine Weiterbildung. Tropic reisst nicht, blättert nicht ab und ist hitzebeständig. Prospekt, Atteste u. Referenzen durch den Alleinvertreter für die deutsche Schweiz: A. ZARN, Stockerstrasse 45, ZÜRICH. :: TELEPHON: Selnau 82.14.

Plan-Kopien

aller Art

ED. AERNI-LEUCH, BERN

MARMOR

das feine Dekorationsmaterial

ALFRED SCHMIDWEBERS ERBEN A.-G. ZÜRICH

„Decotric“

die grosse Neuheit auf dem Gebiete der Innen-Architektur!

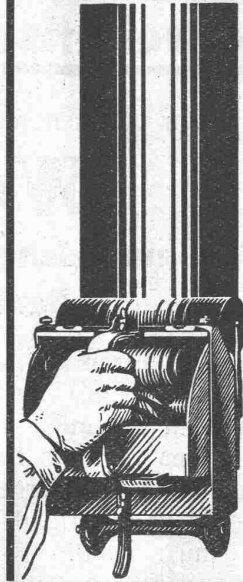
Apparat zur Erzielung wunder-voll abgetönter Decorations-flächen und Muster in einem Arbeitsgang, in ihrer Wirkung drei- u. mehrfarbig erscheinend.

Hauchzarte Farbverläufe, hand-werksmässig nie zu erreichen.

Man wende sich für Besichtigung der ausgeführten Arbeiten an die Generalvertreter für die Schweiz:

Gebr. Zanni, Männedorf

Tel. 13



MASCHINENBAU FLUGZEUGBAU
Technikum Konstanzt a/B
ELEKTROTECHNIK AUTOMOBILBAU

Lichtpaus-

Paus- und Detail-Papiere und -Apparate.

Euböolith-Böden

garantiert bestbewährter
fugenloser Bodenbelag für
Fabriken, Schulen, Kranken-
häuser und Bureaux.

Euböolithwerke A.-G., Olten

Tel.: 3.35

PATENTE

erwirkt und verwertet
Dipl. Ing. J. SPÄTLY
 Patentanwalt- und Ingenieurbureau,
 Limmatquai 32, ZÜRICH

Gesucht selbständigen

Konstrukteur

für Kran- u. Transportanlagen

der in der Lage ist, die Vertretung des Bureau-Chefs zu übernehmen.
 Offerten an **Maschinenfabr. Ruegger & Cie. A.-G., Basel** (Schweiz).

Fabrik zu vermieten

Zu vermieten, event. zu verkaufen, grosse, solid gebaute Fabrik mit 1000 m² Fläche, 3 Stockwerke, Wohnungen in der Fabrik. Billige Arbeitskräfte. Geeignet für jede Art Industrie. Zahlungserleichterungen. Zuschriften an **J. A. Cattin, Holzhandlung, Angenstein b. Aesch** (Basel-Land). Telephon 103.

S. a Marca

Technische Uebersetzungen
 Zeichnungsarbeiten.
 Zürich 6
 Haldeneggsteig 7.

Gesucht

für **Absteckungen** und **Aufnahmen** auf grosse Baustelle wird eine junge technisch gebildete Kraft gesucht. Es kommen nur flinke und zuverlässige Bewerber in Frage. Referenzen und Zeugnisabschriften erbeten unter Chiffre **Z N 2236** an **Rudolf Mosse A.-G., Zürich.**

GESUCHT

jüngerer, akad. gebildet. **Architekt**, auch ohne Praxis, fähiger Entwerfer für Architekturbureau in Zürich. Offerten mit Gehaltsansprüchen und Beilage von Handskizzen unter Chiffre **Z. G. 2192** befördert **Rudolf Mosse A.G., Zürich.**

Obacht!

Für Baumeister

1 grosser Posten Schaufeln mit und ohne Stiel, Spitzkarretten zu **Fr. 18.—** per Stück neu.
 1 grosser Posten Eisenbahnschienen und T-Balken.

G. Schnyder, Eisen und Metalle, **Luzern**. Telephon 19.76, Sentimattstr. 15.

Patent-Verkauf oder Lizenz-Abgabe.

Die Inhaber des schweizerischen Patentes Nr. 129097 vom 4. August 1926, betreffend:

„**Dispositif électrique pour commander la cage d'une machine à laver**“, wünschen das Patent zu verkaufen, in Lizenz zu geben oder anderweitige Vereinbarungen für die Fabrikation in der Schweiz einzugehen. — Anfragen befördert

H. KIRCHHOFER, vormals Bourry - Séquin & Co., Ingenieur- und Patentanwaltsbureau, Löwenstr. 51, Zürich 1.

Wir suchen

Für die Beaufsichtigung und Leitung unseres Kessel- und Maschinenhauses, der umfangreichen, elektrischen Motoren- und Lichtenanlage und der elektrischen Installations-Abteilung einen tüchtigen und praktischen

Ingenieur

oder

Techniker

Wir bitten geeignete Bewerber um Vorlage Ihrer Offerten mit Angabe von Referenzen, Bildungsgang, bisherige Tätigkeit, Alter u. Gehaltsanspr. unt. Chiff. **U 2781 G** an **Publicitas, St. Gallen.**

Plan-Konkurrenz.

Die Solothurner Kantonalbank in Solothurn eröffnet unter den Architekten, welche am 1. Januar 1928 in der Schweiz niedergelassen waren, nach den Grundsätzen des S. I. A. einen

Wettbewerb für ein Verwaltungsgebäude

Einlieferungsfrist: 30. September 1929.

Preise: Fr. 12000.—

Programm und Unterlagen können beim Baudepartement des Kantons Solothurn in Solothurn bezogen werden.

Solothurn, den 30. Juli 1929.

Der Bankrat.

Schweizerische Volksbank Kreuzlingen

Wir eröffnen hiermit einen

Wettbewerb

zur Erlangung von Plänen für ein neues
Bankgebäude in Kreuzlingen

Beteiligen können sich die im Kanton Thurgau vor dem 1. Januar 1929 niedergelassenen und den Beruf selbständig ausübenden Architekten schweizerischer Nationalität, sowie die ausserhalb des Kantons Thurgau vor dem 1. Januar 1929 als selbständige Architekten niedergelassenen Bürger des Kantons Thurgau. Der Wettbewerb erfolgt gemäss den Grundsätzen des S. I. A. vom 1. Januar 1909.

Die Bedingungen, sowie das Bauprogramm nebst Unterlagen können auf unserer

Niederlassung in Kreuzlingen

bezogen werden.

Die Direktion.

Brücken-Wettbewerb.

Die Hafenverwaltung der Stadt Stockholm schreibt hiermit einen allgemeinen, internationalen Wettbewerb für den Entwurf einer Strassenbrücke über den Mälarsee in Stockholm, aus.

Die Programmakten können beim Registrator der Hafenverwaltung, Katarinavägen 13 A, bezogen werden, gegen Hinterlegung von Kronen 50, die zurückerstattet werden, wenn ein programmässiger Entwurf eingereicht oder sämtliche Aktenstücke unbeschädigt, vor dem 1. Oktober 1929, zurückgeschickt werden.

Dem Preisgericht steht ein Betrag von Kronen 50000 zur Verfügung, wovon Kronen 38000 für mindestens 3 Preise, von denen der niedrigste Kronen 5000 nicht überschreiten darf und Kronen 12000 für den Ankauf von nicht preisgekrönten Entwürfen, mit einem Ankaufspreis von mindestens Kronen 3000.

Die Wettbewerbsfrist läuft am 1. Februar 1930 ab.

S. T. S.

**Schweizer. Technische Stellenvermittlung
Service Technique Suisse de placement
Servizio Tecnico Svizzero di collocamento
Swiss Technical Service of employment**

ZÜRICH, Tiefenhöfe 11 — Telefon: Selnau 5426 — Telegr.: INGENIEUR ZÜRICH
Für Arbeitgeber kostenlos. Für Stellensuchende Einschreibgebühr 2 Fr. für 3 Monate.
Bewerber wollen Anmeldebogen verlangen. *Auskunft* über offene Stellen und *Weiterleitung* von Offerten erfolgt *nur gegenüber Eingeschriebenen*.

- 559 *Ingénieurs*, bons dessinateurs ayant plusieurs années de prat. dans bureau d'étude, bonnes connoiss. en mécanique, résistance de matériaux etc. Paris.
- 567 *Maschinen-Ingenieur* mit Praxis in Konstruktion u. Werkstatt, zur Ueberwachung eines Konstruktionsbureaus für allgemeinen Maschinenbau. Sofort. Ostschweiz.
- 645 Jüng. *Techniker* mit Kenntn. in elektr. Kleinmaschnien. Zürich.
- 647 *Techniker*, guter Konstr., f. allg. Maschinenbau. Sof. Kt. Basel.
- 649 *Maschinen-Techniker*, jüng. Kalkul. m. Werkstattpraxis. Zürich.
- 651 *Ingenieur* od. Techn., als techn. Leiter einer Weberei. Kt. St. G.
- 653 *Sanitär-Techn.* für Zentralheizungen u. sanit. Anlagen. Zürich.
- 655 Selbst. *Maschinen-Techniker* f. Konstr. im Wehrbau. Zürich.
- 657 Deux *Ingénieurs* ayant expérience d. usines électrométallurgiques (carbure et cyanamide). Voyage payé. Yougoslavie.
- 665 Jüng. *Masch.-Ing.*, guter Konstr., für Kompress. Zentralschweiz.
- 667 *Techniker* oder Zeichner f. elektr. Maschinen. Zentralschweiz.
- 669 *Techniker* f. Konstruktion v. Waagen. Sofort. Kt. Solothurn.
- 671 *Technicien* ayant des notions de mécanique générale et dans l'emboutiss. de métaux en feuilles comme chef d'atelier. Alsace.

- 673 *Technicien*, Chef-constr. pr. machines-outils de précis. Genève.
- 675 2 *Konstrukteure*, bewand. in Vorricht. an Werkzeug. Kt. Soloth.
- 846 *Architekt* od. Bautechn., erfahren in Werkplänen f. Innenausbau (Schreinerarbeit). Arch.-Bur. Vierwaldstättersee.
- 992 *Hochbau-Techniker*, gewandter Zeichner. Arch.-Bureau Zürich.
- 998 *Tiefbau-Techniker*, guter Zeichner. Bauunternehm. Zürich.
- 1000 *Bauführer*, möglichst sofort. Zürich.
- 1002 Jüng. *Bauführer* für Wasserfassung. Frankreich.
- 1004 Erf. *Bauingenieur* als Leiter d. Filiale eines Ing.-Bur. Schweiz.
- 1006 Jüng. *Bauingenieur*, auf Ing.-B. f. Eisenbeton. Sofort. Schweiz.
- 1008 *Hochbau-Techn.* mit Praxis in Bur. u. Bau. Arch.-B. Kt. Zürich.
- 1010 *Eisenbeton-Ingenieur*, tücht. Kraft mit Erfahr. in Geschäftsh.-u. Industriebaut., selbst. in Berechn. u. Proj. Ing.-B. d. Schweiz.
- 1012 *Eisenbau-Ingenieur*, selbst. Kraft in Berechn. v. Hochbaukonstruktionen. 1. Oktober. Ing.-Bureau deutsche Schweiz.
- 1014 *Tiefbau-Techn.*, gut. Zeich. Tiefbau- u. Vermessw. Graubünden.
- 1016 *Ingenieur* ayant prat. d. calc. béton armé. Bur. d'étude Paris.
- 1020 *Techniciens*-dessin. de béton armé. France, Proxim. frontière.
- 1022 Deux *Conducteurs de travaux* bien au courant chantiers pour import. travaux d'usine. Midi de la France. Durée env. 3 ans.
- 1024 Junger *Ingenieur* oder *Tiefbautechn.* für Tiefbauarbeiten, 2—3 Monate. Sofort. Zürich.
- 1026 Erfahr. *Bauführer* für eine Bauführung im Kt. Zürich.
- 1028 *Techniciens*-dessin. génie civil év. Géomètre. Suisse Romande.
- 1030 *Hochbau-Techn.*, gew. Zeichner. Raschmögl. Arch.-B. Zürich.
- 1032 Zuverl. *Bauführer* für Wohnhausbauten. Arch.-Bureau Zürich.
- 1034 Erfahr. *Stollenbau-Ingen.* nach Frankreich. Eintritt raschmögl.

Beteiligung

Gut eingerichtete, seit vielen Jahren ansässige

Bauunternehmung in Zürich

sucht zur sofortigen Ablösung eines Teilhabers

aktive oder stille Beteiligung im Betrage v. Fr. 100—120,000.-

Für aktive Beteiligung kann Bau fachmann (Ingenieur, Architekt, Techniker) oder Kaufmann in Betracht fallen. Gute Rendite nachweisbar, über ausgeführte Bauten beste Referenzen, mit Aufträgen gut versehen. — Interessenten belieben Offerte einzusenden unter Chiffre Z. C. 2074 an

Rudolf Mosse, A.-G., Zürich.

Maschinen-Techniker

an selbständiges Arbeiten gewöhnt, von Ingenieurbureau im Eisenwasserbau für Bureau und Bauplatz zu sofortigem Eintritt gesucht.
Offerten unter Chiffre **Z O 2256** befördert **Rudolf Mosse A.-G., Zürich.**

Gesucht Architekt

künstlerisch befähigt zur Ausführung eines grösseren Objektes. Ebenso jüngerer Bauzeichner, für Bureau und Bau. Gefl. Offerten mit Zeugnissen und Gehaltsansprüchen unter Chiffre **Z C 2245** befördert **Rudolf Mosse A.-G., Zürich.**

Jüngerer Ingenieur für

Eisenbeton-Bureau

per sofort gesucht. Verlangt wird ein guter Zeichner und Konstrukteur mit Praxis. Offerten unter Chiffre **Z. S. 2202** befördert **Rudolf Mosse A.-G., Zürich.** [Z.a.7935]

Cliche's
für Buchdruck
Armbruster & Söhne
Zürich
Ob. Zäune
Tel. Hott.: 63.65

Bautechniker

Bauunternehmung im Kanton Bern sucht tüchtigen, energischen Bautechniker für Bureau und Platz. Anmeldungen mit Angaben über Lebenslauf, Praxis und Gehaltsansprüchen unter Chiffre **Q. 6213 Y.** an **Publicitas Bern.**

Concours d'architecture

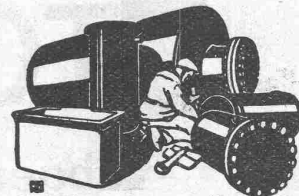
La Commune de La Chaux-de-Fonds met au concours, entre les architectes domiciliés dans le canton de Neuchâtel et les architectes originaires de La Chaux-de-Fonds, quel que soit leur domicile, l'Elaboration des plans d'un établissement de bains avec piscine.

Le programme est à la disposition des concurrents à la Direction des Travaux publics, rue du Marché 18.

Les documents annexes (plans schématiques) peuvent être réclamés par écrit, contre versement préalable de fr. 30.—.

Fermeture du concours: le 4 novembre 1929, à 18 heures. La Chaux-de-Fonds, le 5 août 1929.

Conseil communal.



**Blechwaren-Fabrik & Apparatebau-Anstalt
Sch. Bertrams
Dogenstrasse Basel** Salmon No. 46,90



Moderne Hausklärgrube
Billigste Bauart
OMS
für Abortanlagen und Fabriken
Tausende im Betrieb!
Überall Vertreter u. Lagerbestände
OMS-Kläranlagen A.-G.
Zürich 6, Gemsenstr. 4

Keim
MINERALFARBEN
weiterfest und lichtecht
seit 50 Jahren anerkannt
bestes Material für farbige Fassaden. Man hüte sich vor Nachahmungen.
CHR. SCHMIDT
Zürich 5 Hafnerstrasse 47



DER
HÖCHSTE
HOCHBAU
DER WELT

das
**WOOLWORTH
BUILDING**
in New York

ruht auf Fundamenten mit

TOXEMENT

abgedichtet – das beweist Ihnen, wie gross das

Vertrauen ist, das der amerikanische Ingenieur

in Toxement hat. Toxement ist heute auch in der

Schweiz erhältlich. Auskunft u. Preise durch die

STANDARD

Generalvertreter für die Schweiz
der Toch Bros. New York
gegründet 1848

Lack- & Farbenwerke, Zürich-Altstetten