

Zeitschrift: Schweizerische Bauzeitung
Herausgeber: Verlags-AG der akademischen technischen Vereine
Band: 93/94 (1929)
Heft: 10

Werbung

Nutzungsbedingungen

Die ETH-Bibliothek ist die Anbieterin der digitalisierten Zeitschriften. Sie besitzt keine Urheberrechte an den Zeitschriften und ist nicht verantwortlich für deren Inhalte. Die Rechte liegen in der Regel bei den Herausgebern beziehungsweise den externen Rechteinhabern. [Siehe Rechtliche Hinweise.](#)

Conditions d'utilisation

L'ETH Library est le fournisseur des revues numérisées. Elle ne détient aucun droit d'auteur sur les revues et n'est pas responsable de leur contenu. En règle générale, les droits sont détenus par les éditeurs ou les détenteurs de droits externes. [Voir Informations légales.](#)

Terms of use

The ETH Library is the provider of the digitised journals. It does not own any copyrights to the journals and is not responsible for their content. The rights usually lie with the publishers or the external rights holders. [See Legal notice.](#)

Download PDF: 15.03.2025

ETH-Bibliothek Zürich, E-Periodica, <https://www.e-periodica.ch>

SCHWEIZERISCHE BAUZEITUNG

WOCHENSCHRIFT FÜR ARCHITEKTUR / INGENIEURWESEN / MASCHINENTECHNIK

REVUE POLYTECHNIQUE SUISSE

ORGAN DES SCHWEIZERISCHEN INGENIEUR- UND ARCHITEKTEN-VEREINS
UND DER GESELLSCHAFT EHEMAL. STUDIERENDER DER EIDG. TECHN. HOCHSCHULE

GEGRÜNDET 1883 VON ING. A. WALDNER / HERAUSGEGEBEN VON ING. C. JEGHER

Vereins-Mitglieder, beim Verlag: Schweiz 32 Fr.,
Ausland 40 Fr. jährl.; Nicht-Mitglieder: Schweiz
40 Fr., Ausland 50 Fr., bei der Post abonniert
40 Fr. / Einzel-Nummern 1 Fr. zuzüglich Porto

VERLAG CARL JEGHER, ZÜRICH
Dianastrasse 5 / Postcheck VIII 6110
Tel.: Selnau 45.07 ■ In Kommission
bei Rascher & Cie., Zürich u. Leipzig

Inserate durch die Aktiengesellschaft der Unter-
nehmungen RUDOLF MOSSE, Zürich / Die
viergespaltene Colonelzeile 50 Cts., Titelseite
80 Cts., ausl. Anzeigen 60 Cts., Titelseite 1 Fr.



JALOUSIELADEN
mit Eckfriesverbindung

+PATENT N° 61144

BESCHLÄGE

in bester Ausführung
fertig am Bau angeschlagen

FRG
PRA

Wilh. Baumann Rolladenfabrik Horgen

Kittlose Verglasungen

mit hydraulisch gepressten Bleibändern für Oberlichter und Shedbauten aller Art, auf Eisen-, Holz- und Betonkonstruktionen, mit Draht- und Rohglas, widerstandsfähig gegen säurehaltige Dämpfe, erstellt

JAKOB SCHERRER, Bleicherweg 26, ZÜRICH 2

Fabrikation von Bleiröhren und Bleiprofilen aller Art - Kataloge und Offerten kostenlos

RUD. MAAG & CIE., ZÜRICH 1

Schweizergasse 6

Telephon: Ufo 15.40

Elektrische Licht-Installationen :-: Elektrische Motoren-Installationen

Motoren-Lager der A.-G. Brown, Boveri & Co., Baden (Schweiz)

Lehmann & Cie.

Erstklassige moderne sanitäre Apparate
u. Installationen, heiztechnische Anlagen
Referenzen im In- und Auslande

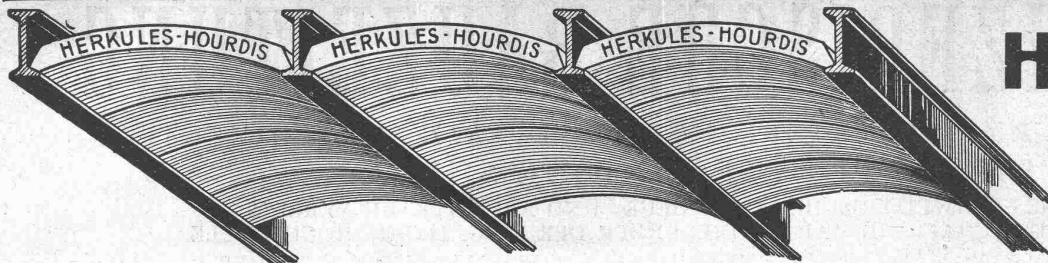
Zürich, Seefeldstr. 80 Gegr. 1903 Tel.: Hottingen 40.55

OTIS-AUFZÜGE

Mit Microsteuerung — Unbegrenzte Hubhöhen — Höchste Geschwindigkeiten

Telephon: Selnau 21.66 **OTIS-AUFZUGSWERKE, FABRIK ZÜRICH** Birmensdorferstraße 273

Der heutigen Nummer hegt ein Prospekt der Betonit-Gesellschaft m. b. H., Essen, bei.



Unsere
Herkules-Hourdis

aus
armiertem Beton

bieten durch ihre **hohe Tragfähigkeit, Billigkeit, raschen Einbau und sofortige Benutzungsmöglichkeit** der eingedeckten Räume **grosse Vorteile**. Ueber Keller, Magazine, Garagen und Fabrikräumen kann die **Untersicht sichtbar** bleiben.

Guss-Baustein-Fabrik Zürich A.-G., Zürich

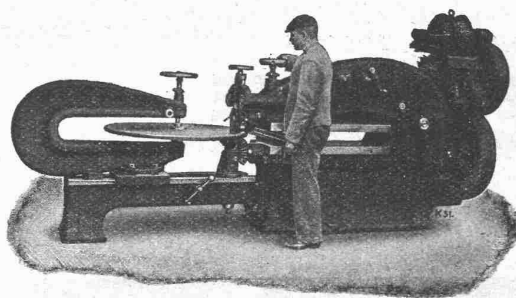
Maschinenfabrik Weingarten

vormals HCH. SCHATZ, A.-G.

Weingarten, Württ.

Vertreter:

MAX BARON, ZÜRICH, Neue Beckenhofstr. 10
Postfach: Hauptbahnhof Telefon: Limmat 40.15



Kreis- und Streifenschere

Eisen- und Blechbearbeitungsmaschinen

wie:

- | | |
|--------------------|-------------------------|
| Blechscheren | Excenterpressen |
| Profileisenscheren | Kurbelpressen |
| Kreisocheren | Nietpressen |
| Figurscheren | Ziehpressen |
| Kurbeltafelscheren | Friktionsspindelpressen |
| Lochmaschinen | Abkantmaschinen |
| Ausklinkmaschinen | Blechbiegmaschinen |
| Dekuplermaschinen | Blechrichtmaschinen |



**Olpaus-, Naturpaus-,
Detailzeichenpapier,
Lichtpauspapier, Ölkarton**

A.E. HAUFFE. PULSNITZ'S

Zu beziehen durch Fachgeschäfte,
die auf Wunsch gern kostenlos genannt werden.



Wir senden Ihnen kostenlos auf Wunsch Heft 6 der V. O. C. Revue (nur in franz. Sprache). Darin finden Sie Artikel, die alle Fabrikanten und Betriebsingenieure besonders interessieren werden, vor allem einen interessanten Artikel der S. A. C. M.

OELE UND FETTE

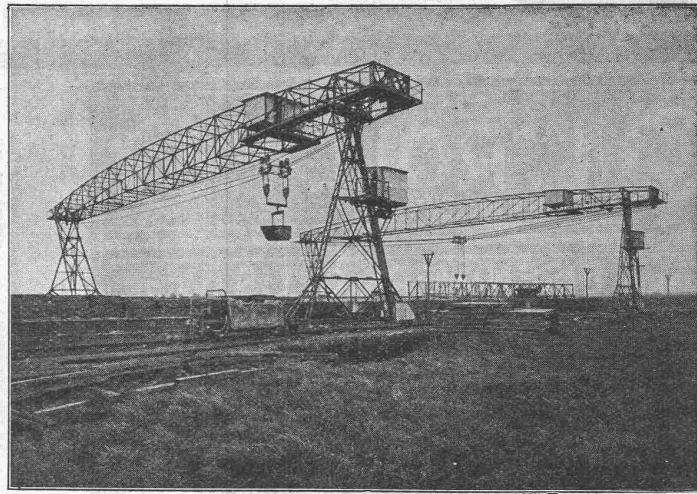


die unerreichten Schmiermittel

VACUUM OIL COMPANY, S. A. F.
65, Spalenberg, Basel

BLEICHERT TRANSPORTANLAGEN

Kabelkrane sind den Verladebrücken bei grossen Spannweiten stets und bei geringeren Spannweiten in unserer Ausführung als Brückenkabelkrane wirtschaftlich überlegen. Das Tragkabel wird an Stelle der schweren Spanngewichte durch einen Brückenträger gespannt gehalten, der durch die geschickte Art der Befestigung des Kabels frei von Biegungsbeanspruchungen ist. Der Brückenkabelkran ist deshalb leichter als Kabelkrane oder Verladebrücken gleicher Spannweite und Leistung. Seine Verwendung und Arbeitsweise sind die gleichen wie beim Kabelkran.



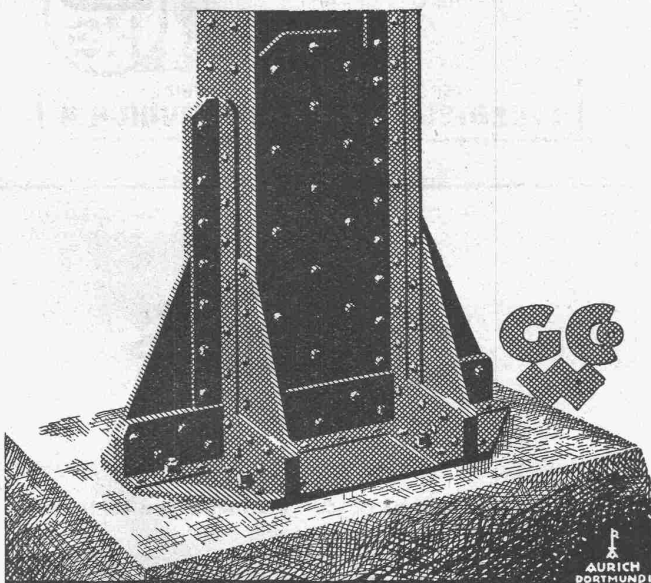
Zwei fahrbare Brückenkabelkrane beim Bau einer Kaimauer im Antwerpener Hafen.

ADOLF BLEICHERT & CO. A. G. LEIPZIG

DRAHTSEILBAHNEN · KABELKRANE · NAHFÖRDERMITTEL

VERTRETER FÜR DIE SCHWEIZ:

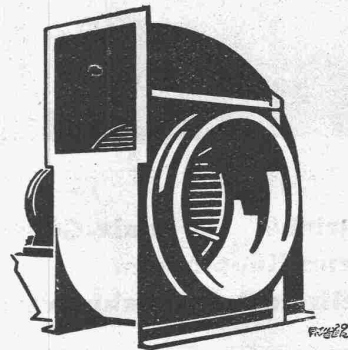
ROBERT AEBI & CIE., A.-G., ZÜRICH



EISEN- KONSTRUKTIONEN

HOCHBAUTEN · MASTE · BLECHARBEITEN
PROJEKTE · STATISCHE BERECHNUNGEN

GEILINGER U. CO WINTERTHUR



Meidinger- Ventilatoren

erfüllen alle Forderungen des
Fachmannes:
geräuschloser Lauf, hoher Wirkungsgrad, solide Konstruktion.

G. Meidinger & Cie., Basel



Entnebelungsanlagen

für Färbereien, Papierfabriken, Wasch- und Badenstellen etc. / GROSSRAUM-HEIZUNGS-ANLAGEN mit Ventilatorenbetrieb und neuesten LAMELLENLÜFTERHITZERN liefert die

Ventilator A.-G., Stäfa-Zürich

Ausschliessliche Spezialfabrik



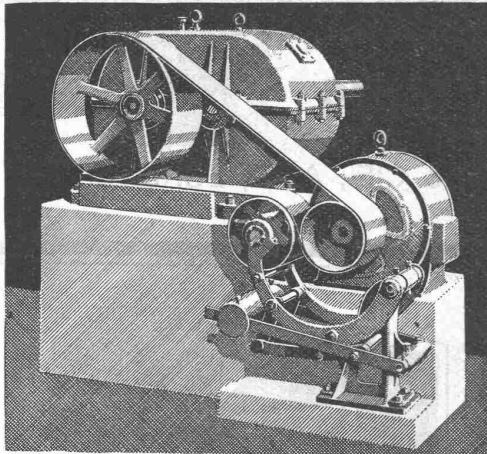
GESELLSCHAFT DER
VON **L. ROLL** SCHEN
EISENWERKE IN GERLAFINGEN



WERK: **EISENWERK CLUS** KLUS

TRANSMISSIONEN

für alle Industriezweige,
in moderner Ausführung.



Reduktionsgetriebe, angetrieben durch Elektromotor mit Lenix.

Schneckengetriebe **Lenix-Getriebe**
Benn-Kupplungen
Elektromagnetische Reibungskupplungen

WERK: **GIESSEREI OLTEN** OLTEN

Rohguss
zu **Riemenscheiben und Zahnrädern**
jeder Grösse und Konstruktion.

SCHMIDTSCHE HEISSDAMPF-G.M.B.H.

SCHMIDT UEBERHITZER

F Ü R
LOKOMOTIVEN
LOKOMOBILEN
DAMPFSCHIFFE
STRASSENWALZEN
ORTSFESTE ANLAGEN
U. S. W.

15 bis 25% Kohlenersparnis.

SCHMIDT UMKEHRENDEN

FÜR UEBERHITZER

maschinell geschmiedet

ohne jede autogene oder
elektrische Schweissung.

Verlängerte Lebensdauer
der Ueberhitzer!

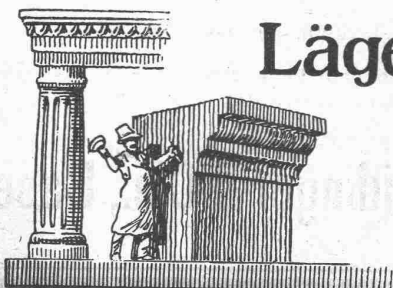


VERTRETUNG FÜR DIE SCHWEIZ:
INGENIEUR ED. GAMS, ZÜRICH 8



die anerkannt beste Lackfarbe der Welt.
Hochglänzend und Matt.

Generalvertreter für die Schweiz:
C. Hässig, Elisabethenstrasse 11, Basel.



Lägersteinbruch A.G. Regensburg

KALKSTEINBRUCH MIT STEINHAUERGESCHÄFT UND STEINWERK

KUNSTSTEINE

maschinell gestampft und mit Scharriermaschine überarbeitet

Telephon Nr. 11 und 95 Dielsdorf

Press-Stücke Zaugg. 77
 IN MESSING, KUPFER, ALUMINIUM
 UND NEU- SILBER



THECLA

Les Usines Thécla S.A.
St. Ursanne
 (SUISSE)

wir wollen Ihnen dienen

Unsere

Kalksand- Hohlsteine

entsprechen den an sie
gestellten Anforderungen
in jeder Beziehung.

Besondere Vorteile:

Anpassungsfähigkeit an alle Bauformen unter Einhaltung der bisher bekannten Schichtenhöhen.

Leichtes Eigengewicht des Mauerwerkes und daher enorme Einsparung an Fundation und Transportkosten.

Grosse Einsparung an Mörtel durch geringere Auflageflächen und weniger Lagerfugen des Mauerwerkes.

Raschere Aufführung der Mauern durch die mit 50% erhöhte Steindicke.

Verhältnismässig **hohe Druckfestigkeit** des Hohlmauerwerkes.

Enorme Verbesserung des Wärme-Koeffizienten.

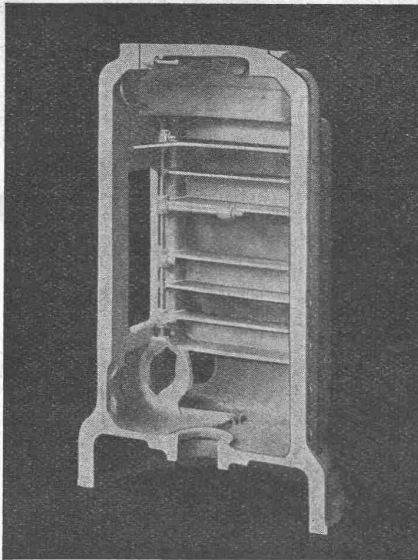
Salpeterfreies, rasch trocknendes Mauerwerk.

Verlangen Sie von uns unverbindlich den Prüfungsattest der Eidgenössischen Material-Prüfungs-Anstalt.

A.-G. HUNZIKER & C^{IE}
 ZÜRICH - BRUGG - OLTEN

Steinfabrik Zürichsee
 Pfäffikon (Schwyz)

wir liefern alles prompt



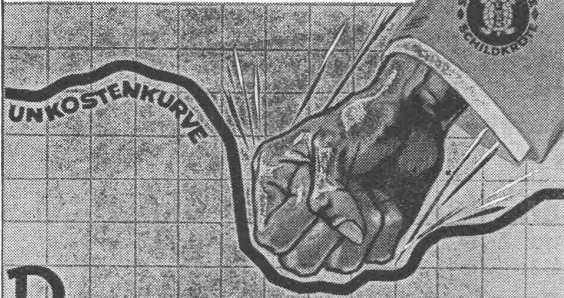
ELEKTRON-METALL BRICHT SICH BAHN!

*weil es viel leichter ist als alle übrigen Nutzmanmetalle,
weil es hohe Festigkeitswerte besitzt,
weil es sich vorzüglich und rasch bearbeiten lässt,
u. ein sauberes, kompakt. Gefüge im Sandguss aufweist.*

SANDGUSS (Spez. Gew. 1,8)
Stangen / Bleche / Röhren

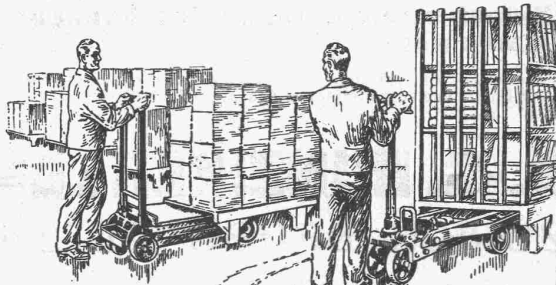
A.-G. OEDERLIN & CIE., BADEN

Verlustquellen in der Werkstatt!



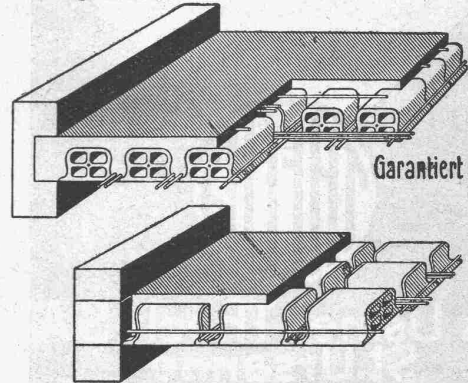
Runter

mit der Transport-UNKOSTENKURVE
durch den Hubwagen „Schildkröte“
die führende Marke



ERNST WAGNER - APPARATEBAU - REUTLINGEN (WÜRTT.)
Generalvertreter für die Schweiz
BACHOFEN & Co., USTER (Schweiz) - Tel.: No. 36

Deckenkonstruktion Laupersteine



Garantiert salpeterfrei!

33×33×10 cm
33×33×14 "
33×33×18 "
33×33×22 "

Verkaufsbureau:

BAUMATERIAL A.G.
BIEL

Centralstrasse 89a Tel. 1082 & 1062

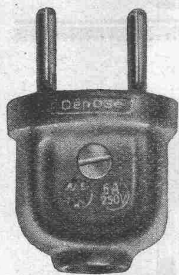
Turbinen-Rohrleitungen

geschweisst und genietet in allen Dimensionen

Kesselschmiede Richterswil

ADOLF FELLER, HORGEN

FABRIK ELEKTRISCHER APPARATE



Die idealen patentierten

Stecker und Kupplungssteckdosen

zweipolig, für 6 Amp., 250 Volt, aus gummfreiem Isolier-Pressmaterial, mit Fingerschutz; entsprechen den neuen Hausinstallations-Vorschriften des S. E. V.

Illustrierter Sonderprospekt No. 74 gratis und franko.

RÖHRENFABRIK, A.G.
SCHMIEDEEISERNE RÖHREN
FÜR SANITÄRE ANLAGEN
KOHLENSTR. 40, BASEL,



VERTRETUNGEN & LAGER:

FÜR STADT & KANTON ZÜRICH:

EUGEN BIHRER, ZÜRICH

FÜR STADT & KANTON BERN:

BAUSTOFFE KAG, BERN

FÜR DIE OSTSCHWEIZ:

DEBRUNNER & Co, ST. GALLEN

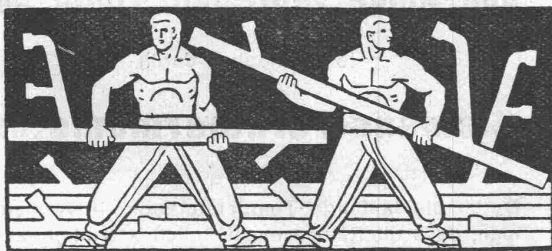
FÜR DIE WELSCHEN SCHWEIZ:

REUTER & DUBOIS, NEUCHÂTEL

MAYER, S. A., FRYBOURG,

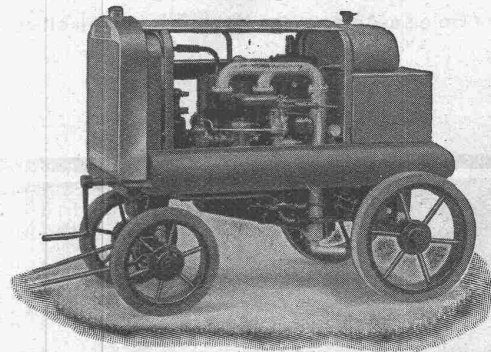
A. BAUMANN, VEVEY,

NICOLLIER & Co, VEVEY,



Volldiesel- Kompressoren

Keine Benzinfräser



Fr. 0.80 p/Std. - Rohöl
für zwei schwere Hämmer

A. Specken, Zürich 7
Böcklinstrasse 16 Tel.: Hott. 29.53

Glasdächer

Dachoberlichter

in kifflosen Systemen „Kully“

Glasdachwerke

Simon Kully, Olten

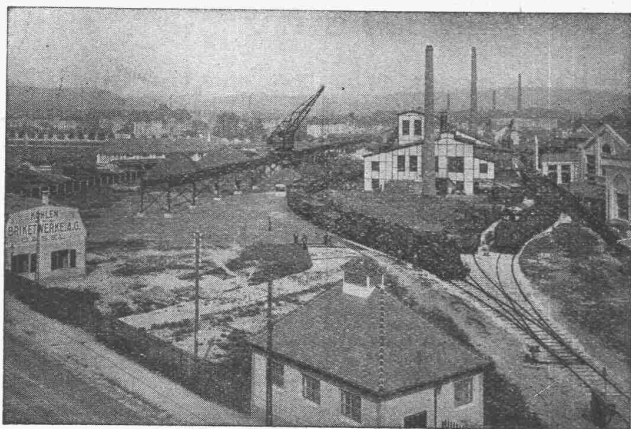
Dipl.-Ingenieur E. T. H.

Aeltestes Spezialgeschäft
Eigenes Ingenieurbureau

Gegründet 1854
Telephon 56

Walo Bertschinger

ZÜRICH, Stampfenbachstrasse 12/14



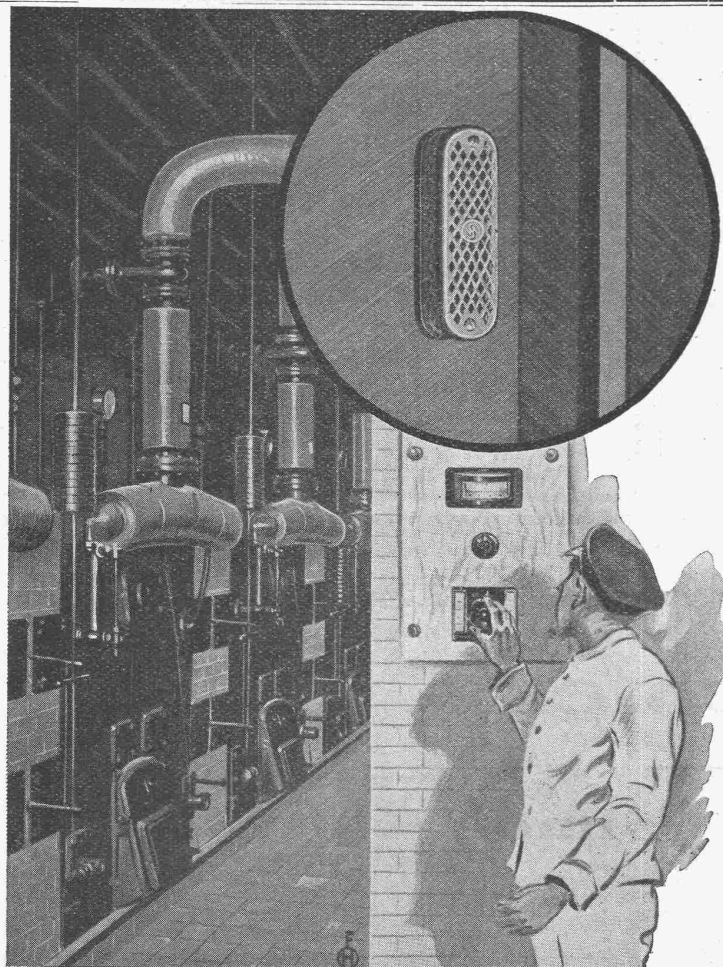
Geleise-Anlage der Kohlen- und Brikettwerke A.-G., Basel

Spezialfirma für:
Geleisebau

Ständiges grosses **Lager** in
 Normalbahn- und Fabrikgeleisen,
 Weichen und Drehscheiben,
 Geleiseneubau, Unterhalt, Reparaturen.

Geleisebau-Werkstatt.

Abnormale Geleise-Anlagen



**Dauernde Ueberwachung
 der Temperatur**

in allen Räumen des Betriebes ist
von einer zentralen Stelle aus

leicht möglich durch

Siemens-Fernthermometer.

Durch die laufende Temperaturkontrolle vermeidet man, dass die Räume unzulänglich oder übermässig geheizt werden.

Es ergeben sich also erhebliche Ersparnisse an Brennstoff und Herabsetzung der Unkosten.



Auskunft und Prospekte bereitwilligst durch

SIEMENS
 Elektrizitätserzeugnisse A.G.
Abt. Siemens & Halske
Zürich **Lausanne**