

**Zeitschrift:** Schweizerische Bauzeitung  
**Band:** 93/94 (1929)  
**Heft:** 12

## Werbung

### Nutzungsbedingungen

Die ETH-Bibliothek ist die Anbieterin der digitalisierten Zeitschriften. Sie besitzt keine Urheberrechte an den Zeitschriften und ist nicht verantwortlich für deren Inhalte. Die Rechte liegen in der Regel bei den Herausgebern beziehungsweise den externen Rechteinhabern. [Siehe Rechtliche Hinweise.](#)

### Conditions d'utilisation

L'ETH Library est le fournisseur des revues numérisées. Elle ne détient aucun droit d'auteur sur les revues et n'est pas responsable de leur contenu. En règle générale, les droits sont détenus par les éditeurs ou les détenteurs de droits externes. [Voir Informations légales.](#)

### Terms of use

The ETH Library is the provider of the digitised journals. It does not own any copyrights to the journals and is not responsible for their content. The rights usually lie with the publishers or the external rights holders. [See Legal notice.](#)

**Download PDF:** 22.11.2024

**ETH-Bibliothek Zürich, E-Periodica, <https://www.e-periodica.ch>**

# SCHWEIZERISCHE BAUZEITUNG

WOCHENSCHRIFT FÜR ARCHITEKTUR / INGENIEURWESEN / MASCHINENTECHNIK

REVUE POLYTECHNIQUE SUISSE

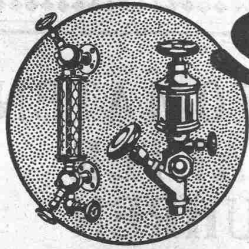
ORGAN DES SCHWEIZERISCHEN INGENIEUR- UND ARCHITEKTEN-VEREINS  
UND DER GESELLSCHAFT EHEMAL. STUDIERENDER DER EIDG. TECHN. HOCHSCHULE

GEGRÜNDET 1883 VON ING. A. WALDNER / HERAUSGEGEBEN VON ING. C. JEGHER

Vereins-Mitglieder, beim Verlag: Schweiz 32 Fr.,  
Ausland 40 Fr. jährl.; Nicht-Mitglieder: Schweiz  
40 Fr., Ausland 50 Fr., bei der Post abonniert  
40 Fr. / Einzel-Nummern 1 Fr. zuzüglich Porto

VERLAG CARL JEGHER, ZÜRICH  
Dianastrasse 5 / Postcheck VIII 6110  
Tel.: Selnau 45.07 ■ In Kommission  
bei Rascher & Cie., Zürich u. Leipzig

Inserate durch die Aktiengesellschaft der Unter-  
nehmungen RUDOLF MOSSE, Zürich / Die  
viergespaltene Colonelzeile 50 Cts., Titelseite  
80 Cts., ausländ. Anzeigen 60 Cts., Titelseite 1 Fr.



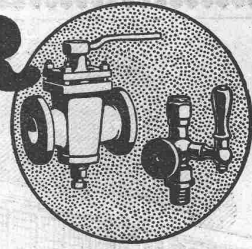
## SULZER

ARMATUREN und ROHRLEITUNGSTEILE

für  
Dampf, Wasser, Säuren, Luft etc.

Ausführliche Kataloge auf Verlangen

GEBRÜDER SULZER, AKTIENGESELLSCHAFT, WINTERTHUR



## SCHINDLER-AUFZÜGE

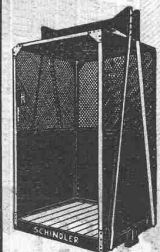
wirtschaftlich, betriebsicher, geräuschlos,  
ausserordentlich preiswert

Schindler & Cie

Aufzügefabrik

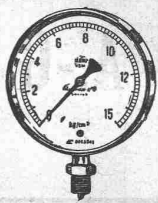
GEGRÜNDET 1874

Luzern



## Lehmann & Cie.

Erstklassige moderne sanitäre Apparate  
u. Installationen, heiztechnische Anlagen  
Referenzen im In- und Auslande  
Zürich, Seefeldstr. 80 Gegr. 1903 Tel.: Hottingen 40.55



## Manometer A.-G., Zürich, Armaturen-Fabrik

(vormals Schäffer & Budenberg, Filiale Seebach, ständige Fabrikation seit 1893)

Manometer, Thermometer, Dynamometer

mit und ohne Registrierung, für jeden Zweck, bewährteste Konstruktionen, genau und zuverlässig.  
Dampfventile, Hähne aller Art, Wasserstände, Schutzgläser,  
Pumpen, Injektoren, Elevatoren, Kondensstöpfe u. s. w.



## HEIZUNG UND LÜFTUNG

HEINRICH LIER, INGENIEUR

TELEPHON: SEL. 92.05

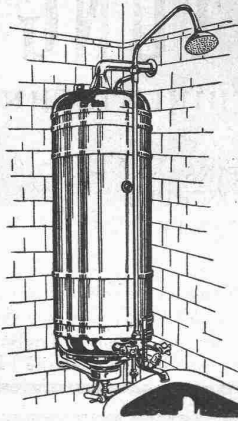
ZÜRICH

BADENERSTRASSE 440

## Kittlose Verglasungen

mit hydraulisch gepressten Bleibanden für Oberlichter und Shedbauten aller Art, auf Eisen-, Holz- und Betonkonstruktionen, mit Draht- und Rohglas, widerstandsfähig gegen säurehaltige Dämpfe, erstellt  
**JAKOB SCHERRER, Bleicherweg 26, ZÜRICH 2**

Fabrikation von Bleiröhren und Bleiprofilen aller Art - Kataloge und Offerten kostenlos



# Gas-Boiler der Friedr. Siemens Wien

**Vorteile:** Keine neuen Steigleitungen,  
an jede vorhandene Gasleitung anschliessbar.

**Keine beschränkte Warmwassermenge,**  
kleines Speicherquantum, aber infolge Tagautheizung unbeschränkte Warmwassermenge.

**Keine teure Installation.**  
Der Gasboiler kann in der Küche oder Bad aufgestellt werden. Elegante, schöne Form, eine Zierde für Küche oder Bad. Daher zufolge kleinem Speicher und zentraler Aufstellung geringe Wärmeverluste.

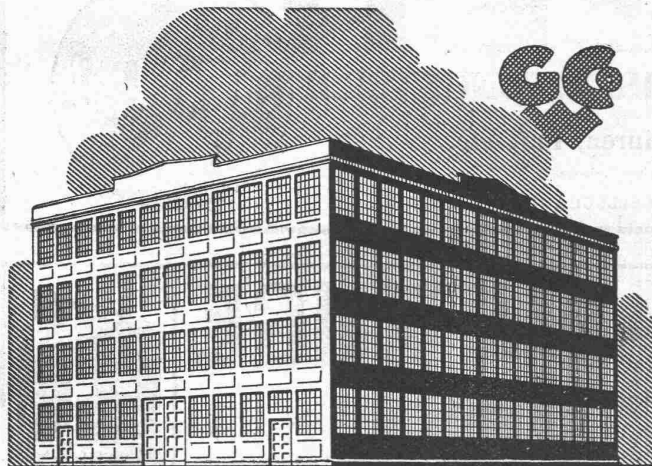
**Sehr billige Anschaffung u. sehr billige Warmwasser-Erzeugung.**

Verlangen Sie Prospekte B durch die Generalvertretung für die Schweiz:

**JUL. MÜLLER-HÖHN, ZÜRICH**

Rieterstrasse 37

Tel.: Uto 28.59



GG

**SCHMIEDEEISERNE  
FENSTER**

**TÜREN  
U. TORE  
FÜR**

**FABRIKBAUTEN**

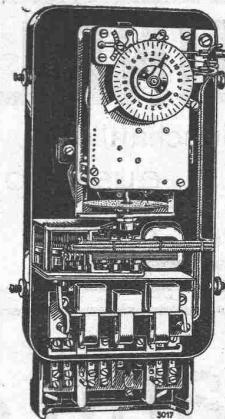
**GEILINGER U. CO  
WINTERTHUR**

## SCHALTAUTOMATEN ZEITSCHALTER SCHALTUHREN

für

Warmwasser-  
Versorgungen,  
Wärmespeicher  
Strassen-  
Beleuchtungen

usw.



Zeitschalter mit eingebautem elektro-  
motorischem Schaltwerk

Verlangen Sie unsere  
Druckschriften:

TB V 506

TB V 537

TB V 539

TB III 531

**LANDIS & GYR, A.-G.**

**ZUG**

## Glasdächer

### Dachoberlichter

in kifflosen Systemen „Kully“

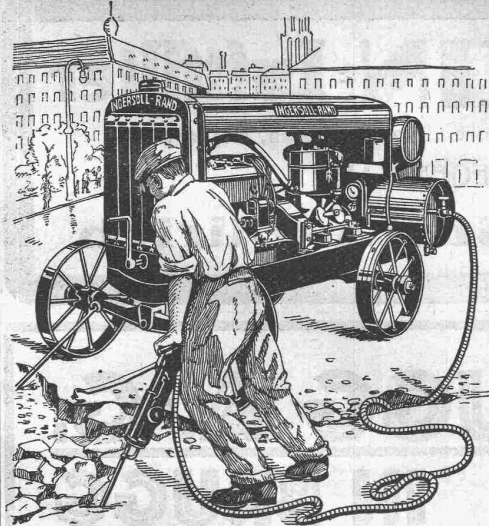
Glasdachwerke

**Simon Kully, Olten**

Dipl.-Ingenieur E. T. H.

Aeltestes Spezialgeschäft  
Eigenes Ingenieurbureau

Gegründet 1854  
Telephon 56



# INGERSOLL-RAND

## Kompressorenanlagen

(fahrbar und stationär)

## Gesteinsbohrhämmer

## Betonbrecher

## Betonstampfer

sind unerreicht leistungsfähig und ökonomisch

**INGERSOLL-RAND ist d. führende Weltmarke in Qualität u. Absatz**

**VERKAUF**

**MIETE**

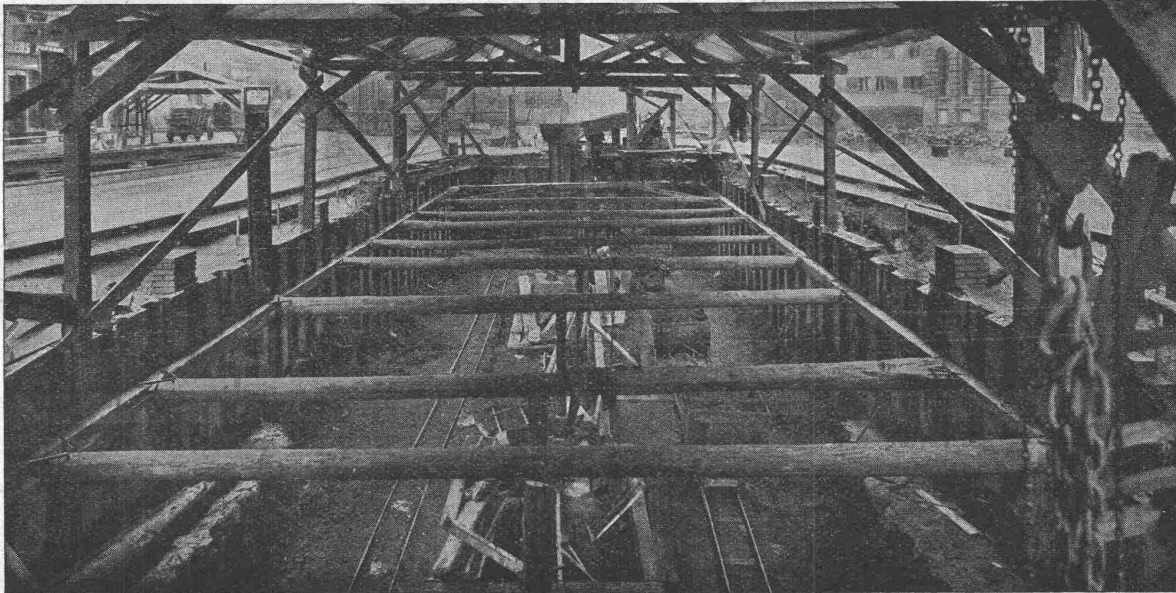
Offerten und Ingenieurbesuch kostenlos durch

# ROBERT AEBI & CIE., A.G., ZÜRICH

INGENIEURBUREAU

TELEPHON: SELNAU 17.50

MASCHINENFABRIK



EISENSPUNDWÄNDE „LARSSEN“ ALS BAUGRUBENEINFASSUNG FÜR DIE BEDÖRFNISANSTALT AM PARADEPLATZ

SPUNDWÄNDE IN EISEN UND HOLZ  
RAMMARBEITEN, PFÄHLUNGEN

## W. STÄUBLI, INGENIEUR, ZÜRICH 3

*Ein weites Erfahrungsgebiet!*

*Ein grosser Wirkungskreis!*

FÜR ERSTKLASSIGE SANITÄRE ANLAGEN

**JOS. ROTHMAYR, ING., ZÜRICH**

Gessnerallee 40

Telephon: Utto 76.33





# Patentierete **VISCIN**=Luftfilter

für Lüftungs- und Heizungs-Anlagen, Turbogeneratoren, Kompressoren, Motoren usw.

BESTES FILTER DER GEGENWART

**Ventilator A.-G., Stäfa-Zürich**

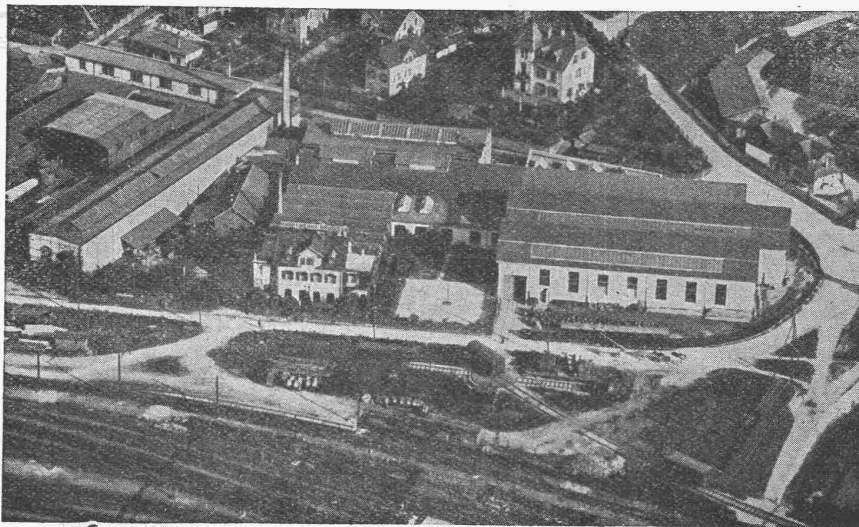
# **KABELWERKE BRUGG A.-G.**

## **Bleikabel**

in allen Konstruktionen für

## **IN BRUGG**

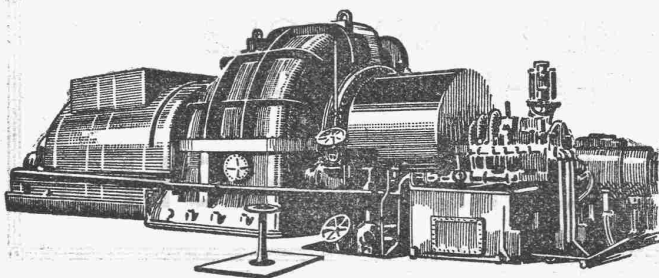
**AARGAU**



Hoch- und  
Niederspannung  
Telegraphie  
Telephonie  
Sonnerie

Schiesstandkabel  
Kabelarmaturen  
Ausgussmasse

Abteilung **Drahtseilerei**: Spezialität **Bergbahnseile** und das paten-  
tierte, spannungsfreie und drallarme Drahtseil „**Tru-Lay-Brugg**“



Lesen Sie Heft 7 der V. O. C. Revue, (nur in franz. Sprache,  
auf Wunsch kostenlose Zusendung), das einen sehr auf-  
schlussreichen Artikel über Turbinen enthält.

**VACUUM OIL COMPANY S. A. F.**  
Spalenberg 65, Basel

Um absolute Betriebssicherheit und einen stets  
einwandfreien Zustand

### Ihrer Turbinen

sicherzustellen, bedienen Sie sich der Mitarbeit  
der Vacuum-Oil-Company, die bahnbrechend  
in der Rationalisierung der Schmiermethoden  
gewesen ist — Fabrikantin der

## **O E L E U N D F E T T E**



die unerreichten Schmiermittel

# ADOLF FELLER ~ HORGEN

FABRIK ELEKTRISCHER APPARATE

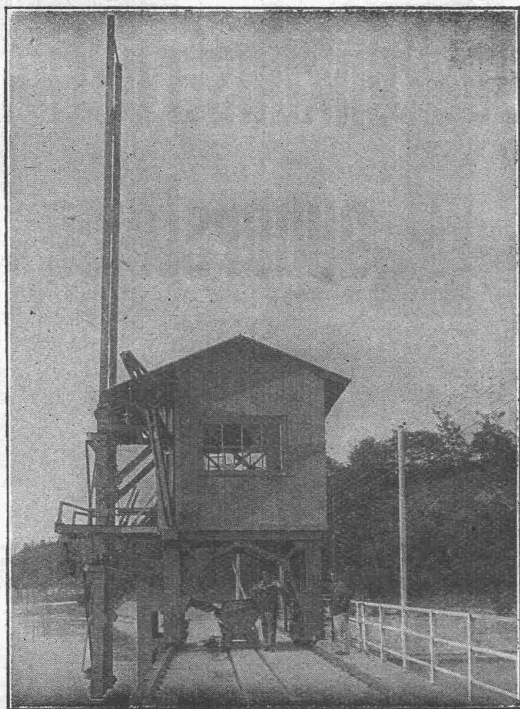
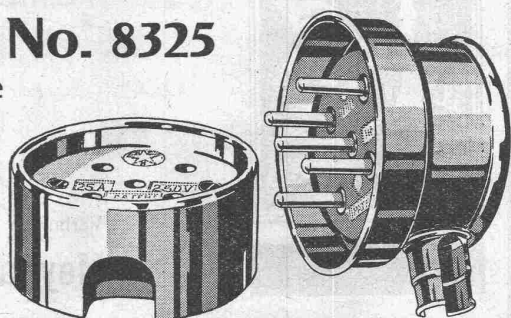
## Steckdose No. 8225 u. Stecker No. 8325 für elektr. Heiz- und Kochapparate

Fünfpolig, für 25 Amp., 250 Volt, unverwechselbar; Stecker mit Anschlussstutzen für Kabel von 4 bis 5 × 6 mm<sup>2</sup> oder für Anschluss eines Metallschlauches von 18 mm Lichtweite.

**Für Montage auf und unter Putz.**

Glänzend begutachtet!

In- und Auslandspatente.



In- und Aus-landspatente **MASCHINENFABRIK** Gegründet 1850

**JONNERET & FILS AINÉ, GENÈVE**

Spezialität: Rechen-Reinigungsmaschinen f. Jede Tiefe u. Rechenneigung. Projekte und Kostenanschläge kostenlos.

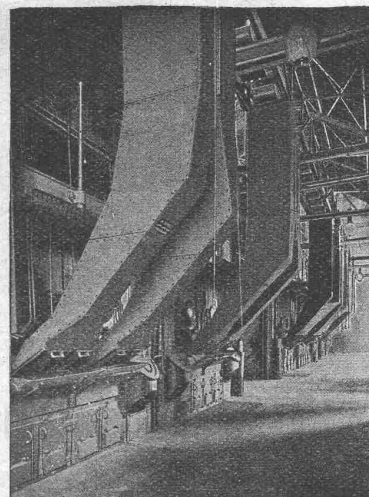


# Stotz

## FÖRDERER

### Kessel- beschickungs- Anlagen

baut die  
A. Stotz A.-G., Stuttgart  
seit Jahrzehnten  
als Spezialität.

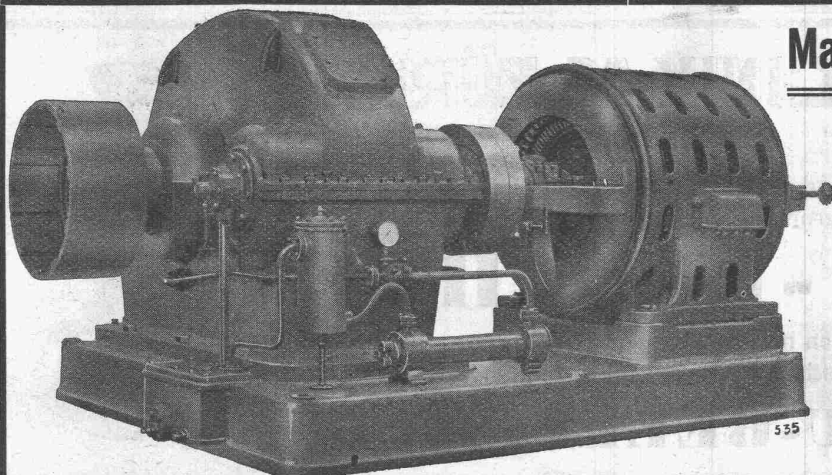


**A. STOTZ A.-G. STUTTGART**  
EISENGIESSEREI - MASCHINENFABRIK  
GEGRÜNDET 1860 POSTFACH 215

Generalvertretung für die Schweiz:  
**INGENIEURBUREAU MAX AEBI, ZÜRICH**  
Postfach Bahnhof :: Telefon: Limmat 90.03

## Maag-Zahnräder A.-G. Zürich

**Reduktions-Getriebe  
für Zentral-Antrieb  
von Zement-Mühlen  
mit universal nachgiebiger  
Kupplung nach unserm  
Patent**



Reduktions-Getriebe für den Antrieb einer Zementmühle, 600 PS, 975/125 T/Min.



# die vorzügliche teerfreie

(SCHWEIZERFABRIKAT)

# Dauer-Dachpappe

Verlangen Sie Muster und Verlegungs-Anweisungen

**Meynadier & Cie. A.-G., Zürich**

## Maschinenfabrik Weingarten

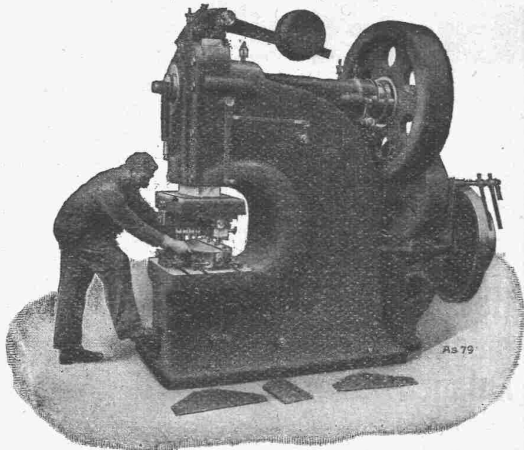
vormals HCH. SCHATZ, A.-G.



## Weingarten, Württ.



Vertreter:  
MAX BARON, ZÜRICH, Neue Beckenhofstr. 10  
Postfach: Hauptbahnhof Telefon: Limmat 40.15



Universal-Loch- und Ausstanz-Maschine

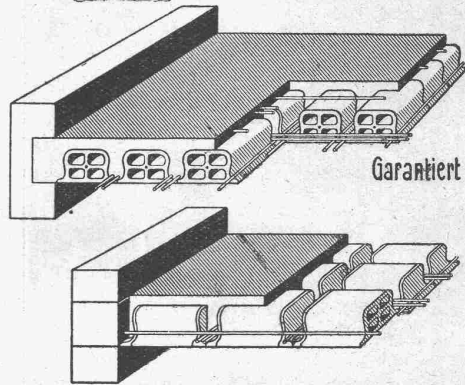
## Eisen- und Blechbearbeitungsmaschinen

wie:

Blechscheren  
Profilleisenscheren  
Kreisscheren  
Figurscheren  
Kurbeltafelscheren  
Lochmaschinen  
Ausklümmmaschinen  
Dekuplermaschinen

Excenterpressen  
Kurbelpressen  
Nietpressen  
Ziehpressen  
Frikktionsspindelpressen  
Abkantmaschinen  
Blechbiegmaschinen  
Blechrictmaschinen

# Deckenkonstruktion Laupersteine



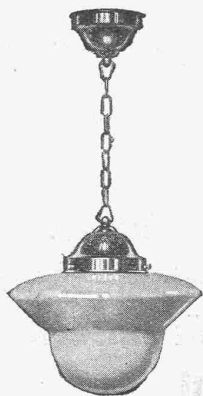
Garantiert salpeterfrei

33×33×10 cm  
33×33×14 "  
33×33×18 "  
33×33×22 "

Verkaufsbureau:

**BAUMATERIAL A.-G.  
BIEL**

Centralstrasse 89a Tel. 1082 & 1062



## LICHTTECHNIK AG ZÜRICH

Fabrik in Herisau

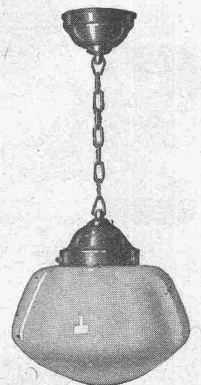
Seestrasse 336

Den modernen, beleuchtungstechnischen  
Anforderungen, entsprechen die beliebten

# ARMA-LEUCHTEN

Sie erzielen mit Ihnen eine gleichmässige, rein  
weisse, schlagschatten- und blendungsfreie

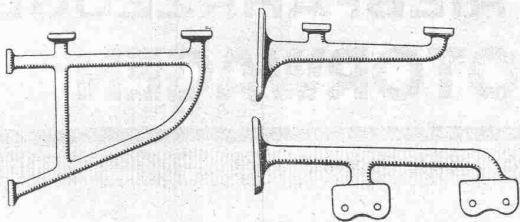
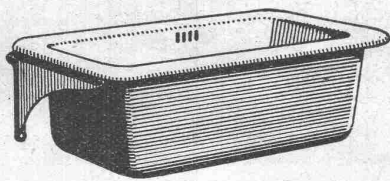
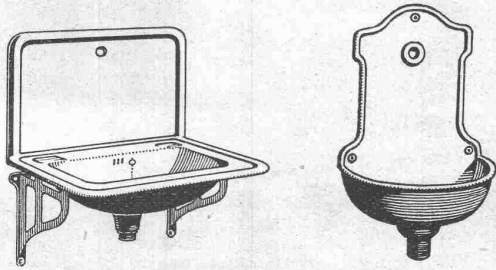
# BUREAU-BELEUCHTUNG





# SANITÄRE ARTIKEL

aus Gusseisen, porzellan-emailliert



**Waschbecken, Spülbecken, Ausgussbecken  
Waschtische, Wandbrunnen, Waschröge  
Reihenwaschanlagen, Konsolen, u. s. w.**

Katalog Nr. 213 auf Verlangen

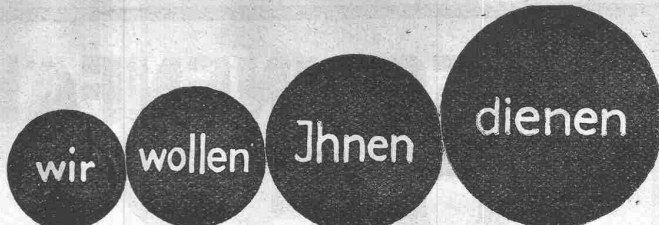
## PATENTE

erwirkt und verwertet  
**Dipl. Ing. J. SPÄTLY**  
Patentanwalt- und Ingenieurbureau,  
Limmatquai 32, ZÜRICH



die anerkannt beste Lackfarbe der Welt.  
Hochglänzend und Matt.

Generalvertreter für die Schweiz:  
**C. Hässig, Elisabethenstrasse 11, Basel.**



## ARMIERTE BETONHOURDIS

SYSTEM HUNZIKER

### Vorteile:

*Einfachster Einbau.*

*Wegfall jeder Schalung.*

*Geringes Eigengewicht bei grösster Tragfähigkeit.*

*Sofortiger Arbeitsboden.*

*Schallsichere Konstruktion.*

*Durch konkurrenzlos schnellste Erstellung, billigste Massivdecke.*

*Verlangen Sie ganz unverbindlich unsern Prospekt mit Offerte.*

## A.-G. HUNZIKER & C<sup>IE</sup>

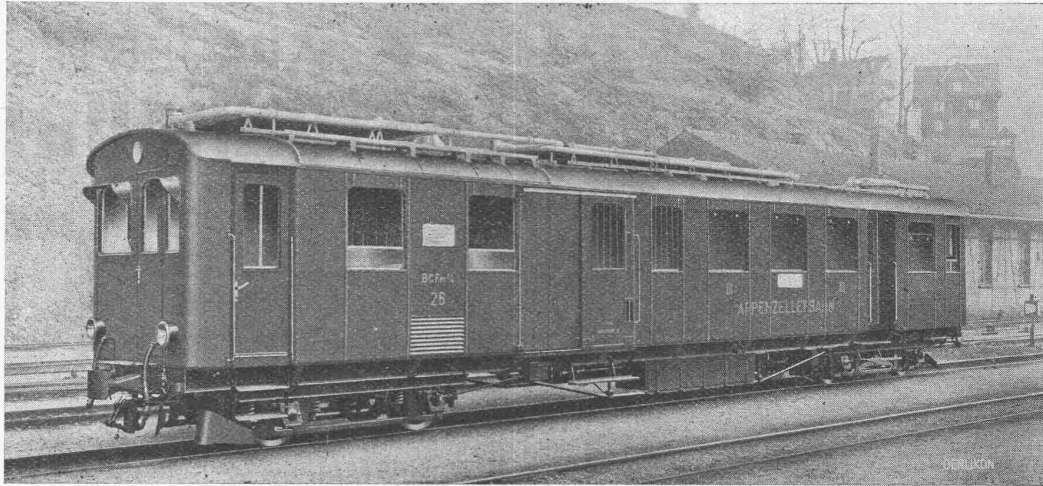
ZÜRICH - BRUGG - OLTEN

Genossenschaft  
**Steinfabrik Zürichsee**  
Pfäffikon (Schwyz)





# MASCHINENFABRIK OERLIKON OERLIKON



## DIESEL-ELEKTRISCHE TRIEBFAHRZEUGE LOKOMOTIVEN - MOTORWAGEN

Der **grosse**  
Erfolg der

### ELECTROLUX-FILTER

der besten und einfachsten

### Wasser-Enthärtungs-Apparate

ist kein **zufälliger**;

denn die Unannehmlichkeiten und Schäden, welche besonders in der Schweiz durch das sehr stark kalkhaltige Wasser entstehen, sind genügend bekannt.

#### Filtriertes Wasser

ist weich wie **Regenwasser**; alle Kalk- u. Magnesiumsalze sind restlos entfernt.

**Weichwasser** erzeugt **garantiert** keinen Kesselstein, weder in Dampfkesseln, Boilern, Zentralheizungen, Autokühlern, Kochgeschirren, Kaffeemaschinen, Leitungen etc.

**Weichwasser** löst schon gebildeten Kesselstein wieder vollständig auf!

**Weichwasser** spart 40—60% Seife und Waschmittel, **schont** die Wäsche und macht sie **weich** und **weiss**.

**Weichwasser** spart 30—40% Kaffee und Tee und kocht Fleisch, Gemüse, Teigwaren usw. viel **rascher gar** und macht sie **schmackhafter** und **leicht verdaulich**.

**Weichwasser** **verschönert** den Teint, macht die Haare **weich** und **glänzend**; ist zum Rasieren und für Kompressen das **einziggegebene** Wasser und das **idealste** Badewasser; es **erfrischt** ungemain.

*Besichtigen Sie unsere Musteranlage! — Verlangen Sie Prospekt und Referenzen kostenlos!*

### ELECTRO-LUX A.-G., ZÜRICH

Paradeplatz 4 - Abteilung Filter, Telephon Uto 27.56 - Tiefenhöfe 9

