

**Zeitschrift:** Schweizerische Bauzeitung  
**Herausgeber:** Verlags-AG der akademischen technischen Vereine  
**Band:** 93/94 (1929)  
**Heft:** 15

## Werbung

### Nutzungsbedingungen

Die ETH-Bibliothek ist die Anbieterin der digitalisierten Zeitschriften. Sie besitzt keine Urheberrechte an den Zeitschriften und ist nicht verantwortlich für deren Inhalte. Die Rechte liegen in der Regel bei den Herausgebern beziehungsweise den externen Rechteinhabern. [Siehe Rechtliche Hinweise.](#)

### Conditions d'utilisation

L'ETH Library est le fournisseur des revues numérisées. Elle ne détient aucun droit d'auteur sur les revues et n'est pas responsable de leur contenu. En règle générale, les droits sont détenus par les éditeurs ou les détenteurs de droits externes. [Voir Informations légales.](#)

### Terms of use

The ETH Library is the provider of the digitised journals. It does not own any copyrights to the journals and is not responsible for their content. The rights usually lie with the publishers or the external rights holders. [See Legal notice.](#)

**Download PDF:** 15.03.2025

**ETH-Bibliothek Zürich, E-Periodica, <https://www.e-periodica.ch>**

# SCHWEIZERISCHE BAUZEITUNG

WOCHENSCHRIFT FÜR ARCHITEKTUR / INGENIEURWESEN / MASCHINENTECHNIK  
REVUE POLYTECHNIQUE SUISSE

ORGAN DES SCHWEIZERISCHEN INGENIEUR- UND ARCHITEKTEN-VEREINS  
UND DER GESELLSCHAFT EHEMAL. STUDIERENDER DER EIDG. TECHN. HOCHSCHULE  
GEGRÜNDET 1883 VON ING. A. WALDNER / HERAUSGEGEBEN VON ING. C. JEGHER

Vereins-Mitglieder, beim Verlag: Schweiz 32 Fr.,  
Ausland 40 Fr. jährl.; Nicht-Mitglieder: Schweiz  
40 Fr., Ausland 50 Fr., bei der Post abonniert  
40 Fr. / Einzel-Nummern 1 Fr. zuzüglich Porto

VERLAG CARL JEGHER, ZÜRICH  
Dianastrasse 5 / Postcheck VIII 6110  
Tel.: Selnau 45.07 ■ In Kommission  
bei Rascher & Cie., Zürich u. Leipzig

Inserate durch die Aktiengesellschaft der Unter-  
nehmungen RUDOLF MOSSE, Zürich / Die  
viergespaltene Colonelzeile 50 Cts., Titelseite  
80 Cts., ausländ. Anzeigen 60 Cts., Titelseite 1 Fr.



6 Grand Prix, 10 Goldmedaillen

die führende Weltmarke

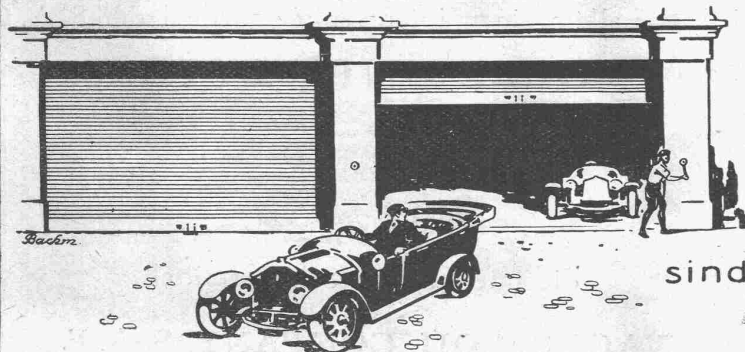
dauernde Abdichtungen  
auch bei höchstem Wasserdrucke

Schweiz. Verkaufsbureau:

GEORGES SIGG, Löwenstr. 17, ZÜRICH

Telephon: Selnau 98.70

## Holzrolltore



für  
Garagen  
Remisen  
Lagerhallen

sind solid & isolieren gut.

*Wilh. Baumann Rolladenfabrik Horgen*

## RUD. MAAG & CIE., ZÜRICH 1

Schweizergasse 6

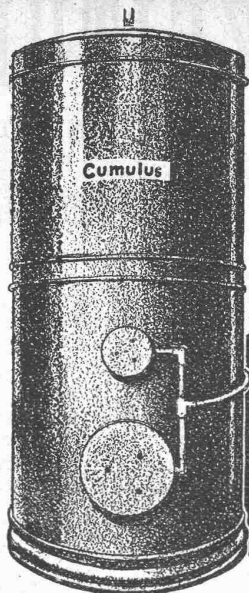
Telephon: Ufo 15.40

Elektrische Licht-Installationen :-: Elektrische Motoren-Installationen  
Motoren-Lager der A.-G. Brown, Boveri & Co., Baden (Schweiz)

## Lehmann & Cie.

Erstklassige moderne sanitäre Apparate  
u. Installationen, heiztechnische Anlagen  
Referenzen im In- und Auslande  
Zürich, Seefeldstr. 80 Gegr. 1903 Tel.: Hottingen 40.55

**Joh. Müller** Centralheizungen  
als Spezialität  
RÜTI (ZCH) TEL. 30 • ZÜRICH 1, BELLEVUE, TEL. HOTTINGEN 324 • CHUR, TEL. 160

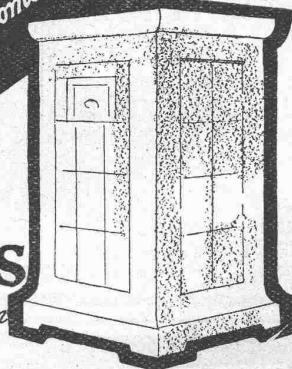


**Cumulus**  
elektr. Heisswasserspeicher

*Elektr. Akkumulier-Apparate  
zur Ausnützung des billigen Nachtstromes*

Verlangen Sie  
unsere Kataloge

**Primulus**  
elektr. Akkumulier-Ofen



*Ganz automatisch. Unerreichte Qualität. Unübertroffen  
im Nutzeffekt.*

**Fr. Sauter A.G. Basel**



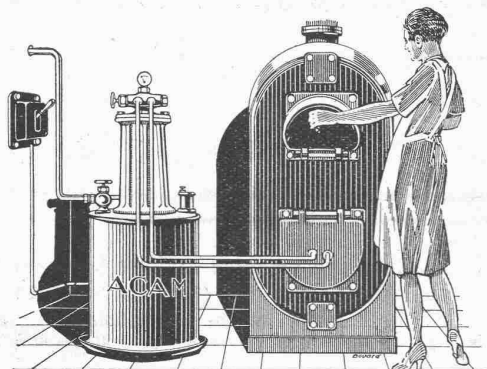
Wir senden Ihnen kostenlos auf Wunsch Heft 6 der V. O. C. Revue (nur in franz. Sprache). Darin finden Sie Artikel, die alle Fabrikanten und Betriebsingenieure besonders interessieren werden, vor allem einen interessanten Artikel der S. A. C. M.

**OELE UND FETTE**



die unerreichten Schmiermittel

**VACUUM OIL COMPANY, S. A. F.**  
65, Spalenberg, Basel



**ACAM** Unternehmung  
für  
Neuenburg (Schweiz) **Ölfeuerung A.G.**

**Einrichtungen für jede  
Heizkessel- u. Ofenart**

Die **ACAM**  
**Einrichtungen**

lassen sich  
ohne jede Än-  
derung an alle  
Heizkessel  
anbringen

gewährleisten die  
vollständige Ver-  
brennung d. Oeles  
ohne Russ und  
ohne Rauch

funktionieren re-  
gelmässig, m. sehr  
einfacher Bedie-  
nung und grösser-  
ter Sicherheit

verursachen keine  
abnorme Abnützung  
der Kessel, dank des  
benutzten patentier-  
ten Systemes.

# KOMPRESSOREN UND VACUUMPUMPEN

## INGERSOLL-RAND

ohne Bedienung automatisch regulierend

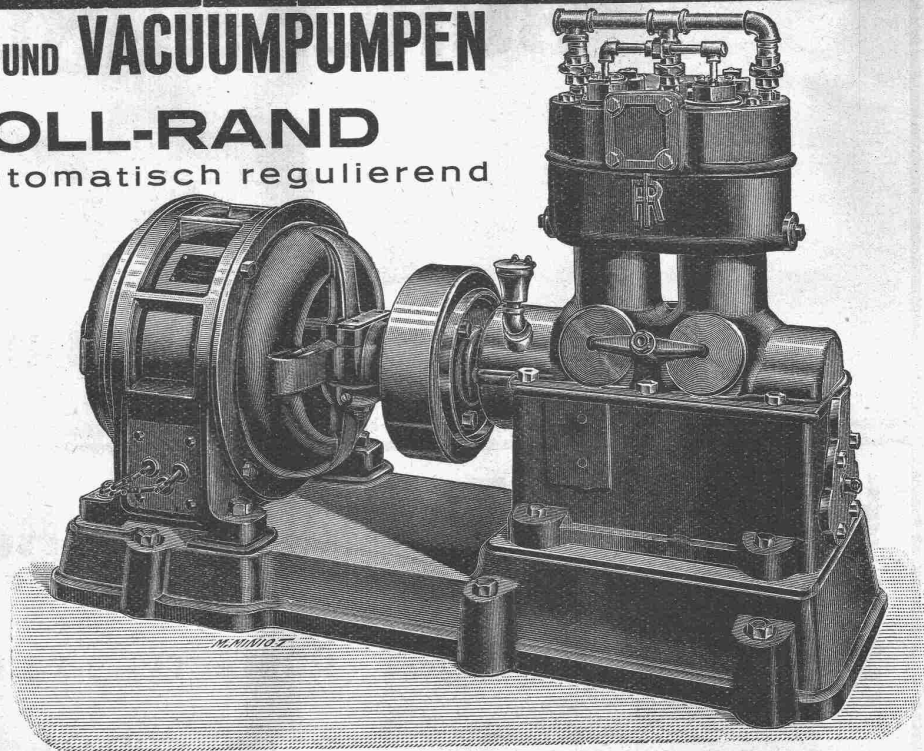
### INGERSOLL-RAND

Kompressoren zeichnen sich aus durch grossen Wirkungsgrad, unerreicht geringen Kraftbedarf und zweckmässige, sehr dauerhafte Konstruktion.

Sofort ab Lager  
lieferbar für

### KAUF u. MIETE

Verlangen Sie Prospekte,  
Offerten und unverbindlichen  
Ingenieurbesuch bei



# Robert Aebi & Cie. A.-G., Zürich

Ingenieurbureau - Maschinenfabrik

Firma gegr. 1880

Tel.: Selnau 17.50 - Werdmühleplatz 2

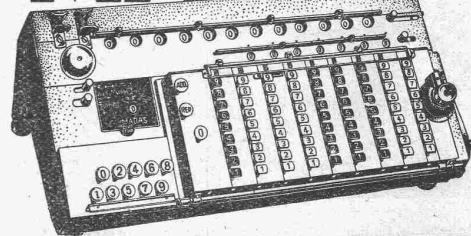
## Der Unterschied

zwischen einer vollautomatisch arbeitenden Rechenmaschine und einer auf den Namen „Vollautomat“ getauften Rechenmaschine mit Hilfstasten für die Multiplikation

ist sehr gross.

Wenn Sie die Vorteile einer tatsächlich vollautomatischen Rechenmaschine kennen lernen und Vergleiche mit gewöhnlichen Maschinen anstellen wollen, so verlangen Sie unverbindliche und kostenlose Vorführung der neuen Schweizer Rechenmaschine

## MADAS



## MADAS-Typ Super-Vollautomat

Keine andere Rechenmaschine ist in dem Masse mechanisiert worden, wie die seit langen Jahren bestbekannte MADAS.

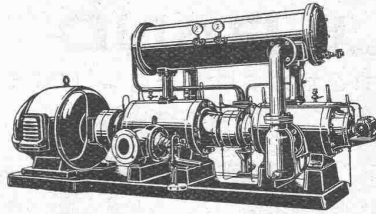
## Additions- und Rechenmaschinen A.-G., Zürich

Limmatquai 34, Telephon: Limmat 11.90

Vortreter in Basel, Bern, Genf, St. Gallen, Luzern und Biel

# BURCKHARDT

Kolben- und Rotations-  
Maschinen  
50 jährige Erfahrung



Riemenantrieb oder direkte  
Kupplung mit Motoren  
Erstklassige Ausführungen

## KOMPRESSOREN — VAKUUMPUMPEN

MASCHINENFABRIK BURCKHARDT A. G. BASEL

# Hoch- und Tiefbau A.G. Aarau-Zürich

vormals M. Zschokke A. G.

Telephon 50

Tel. Uto 29.78  
Bahnhofstr. 67



Stollenbau System „Bauschäfer“ der Zementwerke A. G.  
Häusen bei Brugg

## Ausführung sämtlicher Hoch- und Tiefbauten

### STOLLENBAU

Strassenbau  
Kanalisationen  
Unterführungen  
Fundierungen

### EISENBETONBAU

Silos  
Reservoirs  
Industriebau  
Brückenbau

### HOCHBAU

Kunststeine  
Dampfsägewerke  
Zimmerei  
Mech. Schreinerei  
Mech. Glaserei

## Übernahme schlüsselfertiger Bauten



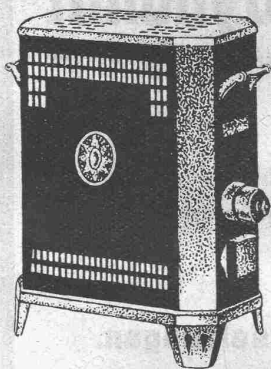
# Warum ärgern Sie sich

über den ungleichen Gang Ihrer Einzeluhren?  
Eine FAVAG-Uhren-Anlage sorgt für Abhilfe.

## FAVAG

Fabrik elektrischer Apparate A.-G.  
**NEUENBURG**

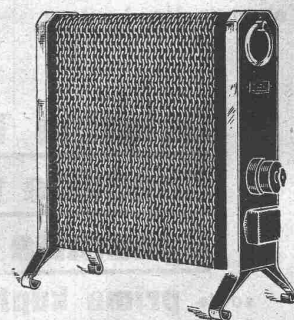
Frühere Firmen: HIPP, gegr. 1860; PEYER, FAVARGER & Co.; FAVARGER & Co.



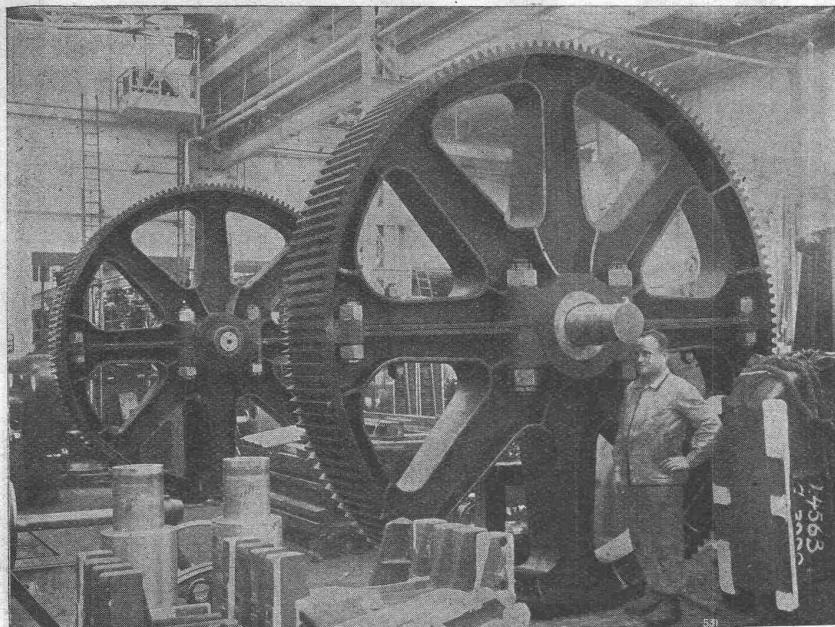
# Elektrische Schnellheizer *Therma*

Die Marke  
für Qualität - Eleganz -  
Zweckmässigkeit

Erhältlich bei sämtlichen  
Elektrizitätswerken und Elektro-Installationsfirmen



## „Therma“ A.-G. Schwanden



## Maag-Zahnräder A.-G. Zürich

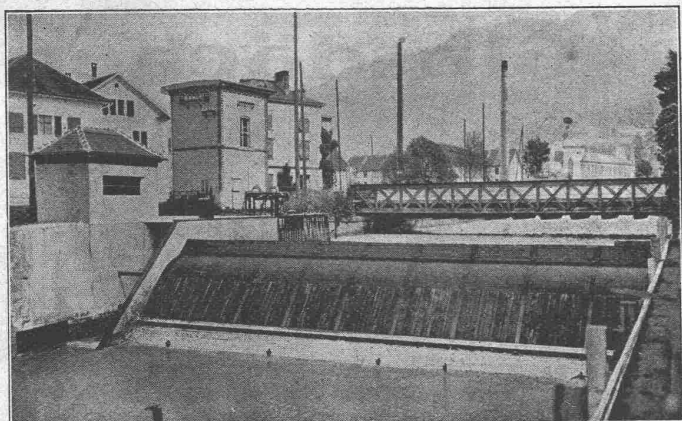
Zahnräder  
für elektrische  
Fördermaschinen

Wechselgetriebe  
Komplette Reduktions- und  
Tourenhöhungsgetriebe  
Zahnrادpumpen

## HUBER & LUTZ, INGENIEURBUREAU, ZÜRICH

Moderne Wehranlagen

Stampfenbachstrasse 75



### Hydraulisches Dachwehr

bestes Wehr für Eisabfuhr,  
bewährt auch bei Geschiebetührung,  
über 100 Wehre im Betrieb.

Automatische Überfallklappen  
Abflussregulierungen  
Rechen, Kolksicherungen

### Saugüberfälle

20 jährige Erfahrungen  
Beste Zeugnisse

# Schweiz. Sprengstoff A.-G. Cheddite u. Dynamit

Telephon Nr. 1.82

Bureau: LIESTAL

Telegr.-Adr.: Cheddite Liestal

Fabriken in Isleten (Kanton Uri) und Liestal

liefert zu günstigen Bedingungen

**Gelatine Telsit** stärkster Sicherheitssprengstoff

**Cheddite und Gelatine Cheddite** geeignetste Sicherheitssprengstoffe für Steinbrüche

**Dynamite und Sprenggelatine**

sowie prima kupferne Sprengkapseln, Zündschnüre und Kapselzangen.

## ● Bitumitekt = Bedachungen Isolierungen



verbürgen

Solidität

Seit

25 Jahren  
glänzend  
bewährt

Markthalle Frankfurt a. M.

12,500 m<sup>2</sup> Bitumitekt-Bedachung

**W. FRICK-GLASS, Altstetten-Zürich**

Spezialfabrik für Bedachungs- und Isoliermaterial

Tel.:  
Uto 50,64

## Dachoberlichter

in kifflosen Systemen „Kully“

## Glasdächer

Glasdachwerke

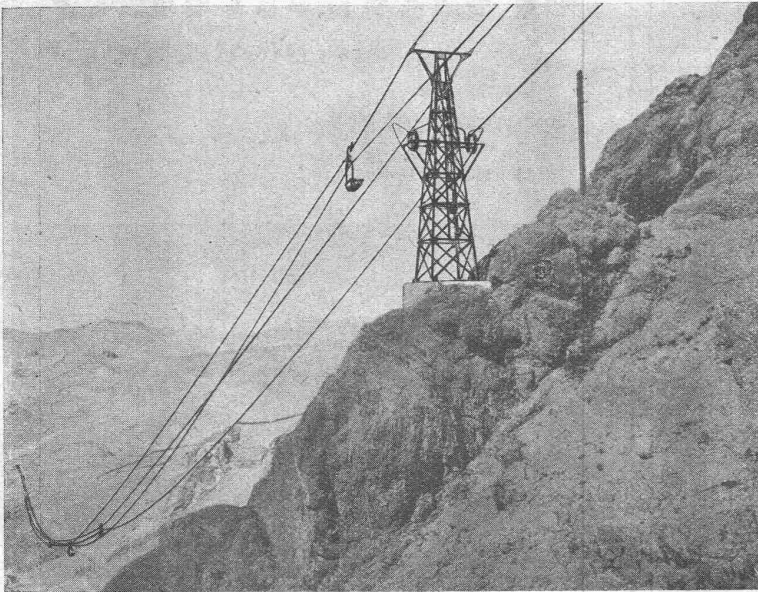
**Simon Kully, Olten**

Dipl.-Ingenieur E. T. H.

Aeltestes Spezialgeschäft  
Eigenes Ingenieurbureau

Gegründet 1854  
Telephon 56

# Pohlrig



Drahtseilbahn  
der Zinngrube „Morococalo“ bei Huanuni (Bolivien).

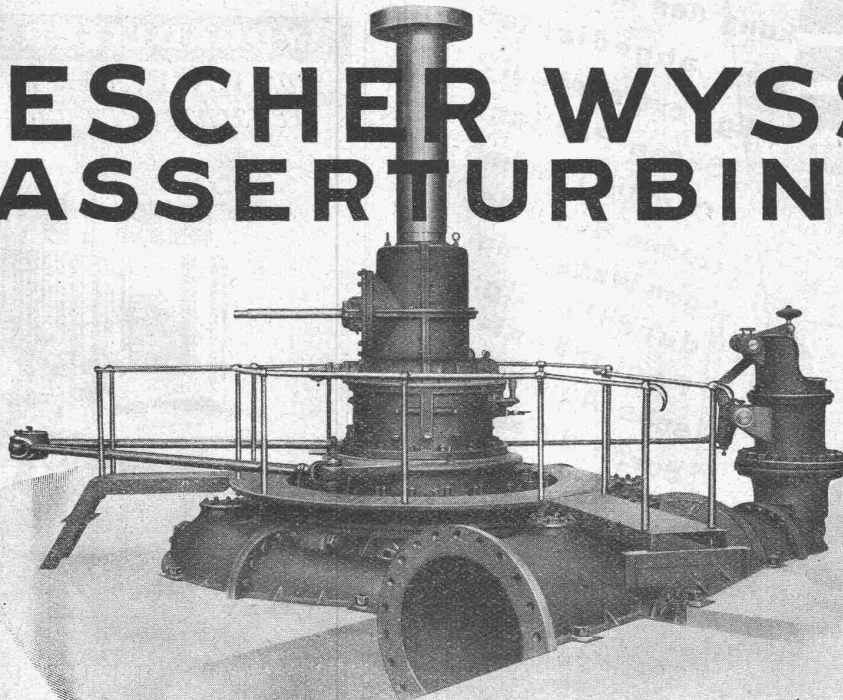
## Drahtseilbahnen

Zur rationellen Förderung von Massengütern bieten wir in unseren Drahtseilbahnen ein Transportmittel mit folgenden wertvollen Vorzügen: Geringster Kraft- und Bodenflächenbedarf / Unabhängigkeit von Witterungseinflüssen / Ersparnis an menschlichen Arbeitskräften. / Im Bau von Drahtseilbahnen besitzen wir mehr als 50 jährige Erfahrungen.

**J. Pohlrig Aktiengesellschaft,  
Köln-Zollstock**

Vertretung für die Schweiz:  
Fr. Waldherr, Zürich, Seefeldstrasse 120

# ESCHER WYSS WASSERTURBINEN



KRAFTWERK RJUKAN, NORWEGEN  
Francisturbine, Gefälle 280 m, Leistung 17,500 PS. Erreichter Wirkungsgrad 91,4 %.



P. 30  
P. R. A.

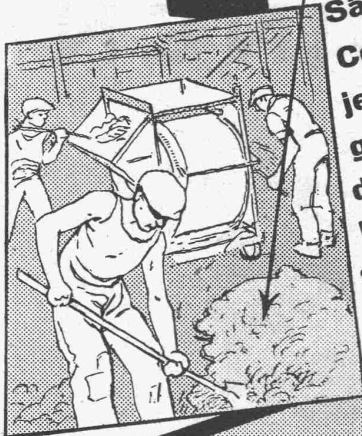
Dieser BETON ist wasserdicht, weil

**TOXEMENT**

beigemischt wurde - das amerikanische Dichtungsmittel!

Die Fundamente der höchsten amerikanischen Wolkenkratzer wurden grösstenteils mit TOXEMENT gegen die zerstörende Wirkung des Meerwassers abgedichtet.

2 kg Toxement auf 2 Säcke Portland Cement machen jeden Beton gegen Wasser undurchlässig. Fachmännische Auskunft durch die

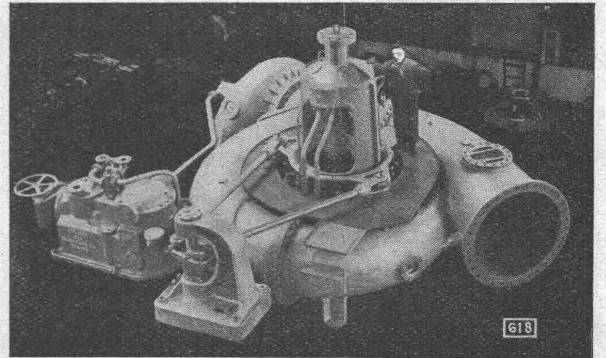


STANDARD LACK- & FARBENWERKE ZÜRICH ALTSTÄDTEN  
 GENERALVERTRETER FÜR DIE SCHWEIZ DER  
 TOCH BROTHERS & CO. 1848 NEW-YORK LONDON ROM BERLIN

Ateliers des CHARMILLES S. A.  
 Genève  
**TURBINES**  
 HYDRAULIQUES

RÉGULATEURS  
 DE  
 PRÉCISION

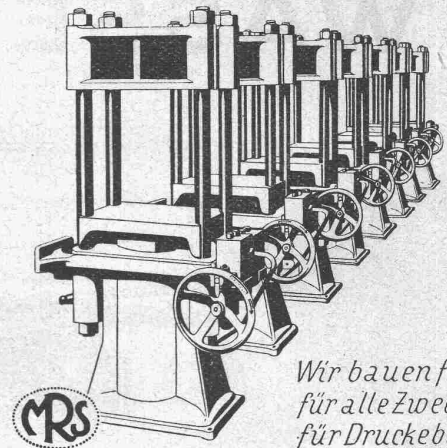
Importantes installations  
 & nombreuses références



SALTOS DEL ALBERCHE — MADRID  
 3 turbines Francis à axe vertical de 8150 CV.  
 sous chute de 63 mètres.

**HYDRAULISCHE PRESSEN**

für **GEWERBE-INDUSTRIE** in  
 verschiedenen Ausführungen



Wir bauen ferner  
 für alle Zwecke u.  
 für Drucke bis 600  
 Atm. und mehr

HYDR. STEUERVENTILE  
 HYDR. AKKUMULATOREN  
 HYDR. PRESSPUMPEN

Maschinenfabrik  
**RAUSCHENBACH A.G.**  
 Schaffhausen