

**Zeitschrift:** Schweizerische Bauzeitung  
**Herausgeber:** Verlags-AG der akademischen technischen Vereine  
**Band:** 93/94 (1929)  
**Heft:** 15

## **Werbung**

### **Nutzungsbedingungen**

Die ETH-Bibliothek ist die Anbieterin der digitalisierten Zeitschriften. Sie besitzt keine Urheberrechte an den Zeitschriften und ist nicht verantwortlich für deren Inhalte. Die Rechte liegen in der Regel bei den Herausgebern beziehungsweise den externen Rechteinhabern. [Siehe Rechtliche Hinweise.](#)

### **Conditions d'utilisation**

L'ETH Library est le fournisseur des revues numérisées. Elle ne détient aucun droit d'auteur sur les revues et n'est pas responsable de leur contenu. En règle générale, les droits sont détenus par les éditeurs ou les détenteurs de droits externes. [Voir Informations légales.](#)

### **Terms of use**

The ETH Library is the provider of the digitised journals. It does not own any copyrights to the journals and is not responsible for their content. The rights usually lie with the publishers or the external rights holders. [See Legal notice.](#)

**Download PDF:** 14.03.2025

**ETH-Bibliothek Zürich, E-Periodica, <https://www.e-periodica.ch>**

# Sondierbohrung? - Erinnre Dich..

der A.G. Guggenbühl, Zürich!

Filterbrunnen / Pumpwerke  
Grundwasser-Absenkung / Tiefbohrungen im Fels

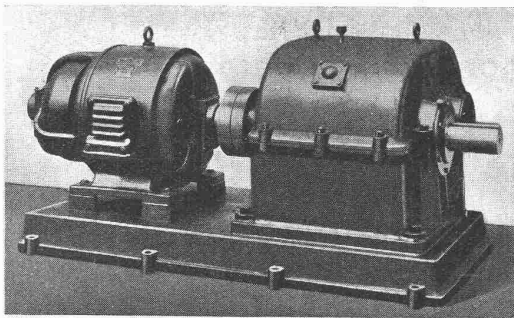
Spezialität: **Bohr-Pressbetonpfähle**

Tel.: Uto 38.38 / ZÜRICH 1 / Bahnhofstr. 90 b. Hauptbahnhof



## Cluser Reduktionsgetriebe

Wirkungsgrad 97 bis 98 %.



Schneckengetriebe  
im Oel laufend.

Lenix-Getriebe

### Transmissionsanlagen

für alle Industriezweige,  
in moderner Ausführung

## Rauch's REFORM-Rabitz

bürgt für soliden, dauerhaften Verputz an

Fassaden, Zwischendecken- und Wänden, Gewölben, Säulen, Untersichten, Ummantelungen

Normalrollen 10 × 1 m à 18 kg.

Streifen, 10 m × 15, 20, 25, 33, 40, 50 cm breit.

## Reform-Rabitzwerk Bützberg (Bern).

## MAFTEX- Isolier-Bauplatte

**KÄLTE** ◆  
**WÄRME** - Schutz  
**SCHALL** ◆

Seit Jahrzehnten in Ame-  
rika glänzend bewährt!

### FRICK-GLASS, ALTSTETTEN

Telephon: Uto 50.64

(ZÜRICH)

Spezialfabrik für Bedachungs- und Isoliermaterial

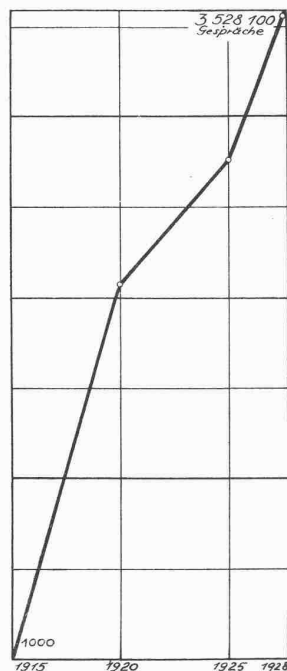
## Behälterbau

Druckrohre, Tanks, Silos, Bunker,  
Kessel, Blecharbeiten für Zement-  
fabriken etc.

Brücken-, Hoch- u. Industriebauten,  
Masten, Stauwehre, Krane, Fenster,  
Tore, Türen

## BUSS & BASEL

# 3000 Kilometer neue Fernleitungen



Telephonverkehr mit dem Ausland.

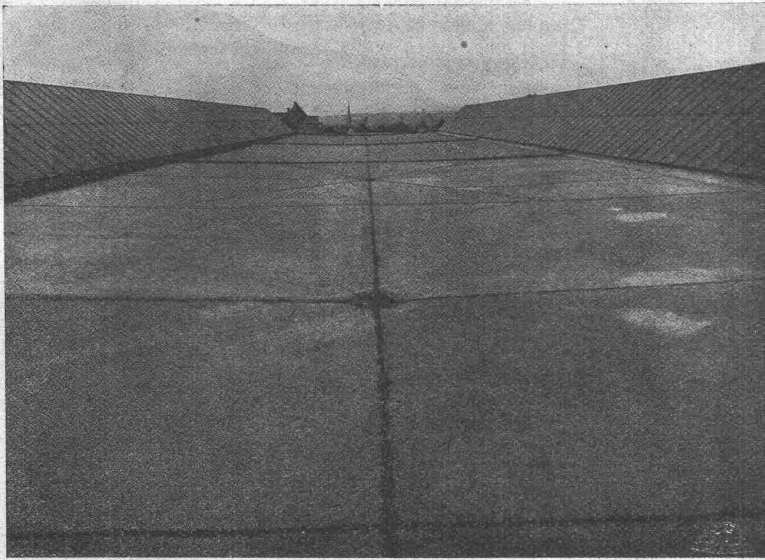
mussten dieses Frühjahr für unsre Kurorte gebaut werden, weil der Telephonverkehr dieser Ortschaften im vergangenen Jahr wieder um 15—30 % zugenommen hat.

Die Zunahme des Telephonverkehrs unserer Fremdenorte beweist, dass die Hotelgäste für die Erledigung ihrer privaten und geschäftlichen Angelegenheiten immer mehr das Telephon vorziehen. Versäumen Sie deshalb keine Gelegenheit, fehlende Telephonleitungen in Hotels und Sanatorien einrichten zu lassen. Ihr Auftraggeber wird Ihnen Dank wissen, wenn diese Arbeit in 1 bis 2 Jahren nicht mit viel grösseren Kosten ausgeführt werden muss; denn zahlreiche Sprechgelegenheiten — Zimmertelephonanschlüsse — gehören heute zum Komfort jeden Hauses, das Gäste beherbergt.

Die Telephonämter stehen Ihnen für unverbindliche Beratung und Kostenberechnung zur Verfügung.

# Asphalt-Emulsion A.-G., Zürich

## Unternehmung für Asphaltarbeiten



**Tramdepot Irohelstrasse, Zürich.**

Bauleitung: Städtische Strassenbahn, Zürich.  
Unternehmung: Th. Bertschinger, A.-G., Zürich.

Bedachung mit „MAMMUT“, 3500 m<sup>2</sup>, ausgeführt durch die

**Asphalt-Emulsion A.-G.**

**FABRIK UND BUREAUX IN  
SCHLIEREN BEI ZÜRICH  
(GÜTERSTRASSE)**

Telephon: **SCHLIEREN 87**

Wasserdichte Asphaltbeläge, Iso-  
lieranstriche, Mörtelzusätze.

Fundamentisolierungen gegen  
Feuchtigkeit und Grundwasser  
Terrassen und Dachbeläge  
Säurefeste Asphaltbeläge  
Brückenisolierungen

**SPEZIALITÄT:  
„MAMMUT“-Beläge**

# B B C



Elektrischer Glühofen Bauart Brown Boveri  
Nutzbarer Glühraum 1800 × 500 × 300 mm

## Elektrische Glühöfen

**BAUART BROWN BOVERI**

(in allen Grössen)

**zum Glühen, Vergüten, Anlassen usw.**

Unerreicht gleichmässige Erwärmung des Ein-  
satzes.

Stets betriebsbereit, beste Ausnützung der elek-  
trischen Energie, bedeutende Ersparnis an  
Bedienung.

Sehr geringer Platzbedarf, Möglichkeit des Platz-  
wechsels ohne Demontierung des Ofens.

**A.-G. BROWN, BOVERI & C<sup>IE</sup> BADEN (SCHWEIZ)**  
Verkaufsbureaux: Baden, Basel, Bern, Lausanne



**Baustoffe auf der Leipziger Herbstmesse 1929.** Die Leipziger Herbstbaumesse 1929 bot in der Halle 19 wieder ein umfängliche Schau der Baustoffe, wobei neben alten bewährten Materialien mancherlei Neues zu sehen war. Einen umfassenden Raum nahm die deutsche Ziegelindustrie in Anspruch. Sie hat den Kampf gegen die Ersatzbauweisen mit Erfolg durchgeführt und ihr Material im letzten Jahrzehnt erstaunlich veredelt. Daneben bemühte sich die Ziegelfabrikation, das Problem des grossformatigen Einhand-Hohlziegels zu lösen; man versteht unter dieser Bezeichnung einen Stein von möglichst grossen Abmessungen, der dem Reichsformat sich anpasst, aber infolge günstiger Gestaltung gerade noch mit einer Hand aufgesetzt werden kann. Auch die Massivdecken waren in verschiedenen Ausführungen vertreten. Darunter scheint eine neue Steineisen-Hohldecke, die einseitig oder kreuzweise bewehrt, eine günstige Beurteilung erfahren muss, sich zu einem ernstlichen Konkurrenten der ältern Konstruktionen zu entwickeln.

Dieser Decke gesellte sich ein Hohlsteinbalken zu, der dem Gedanken des Montagebaues gerecht zu werden sucht. Bei diesen Balken werden die Hohlsteine an der Baustelle zu Hohlsteinbalken verbunden und diese werden dann ähnlich wie Stegzementdielen verlegt und mit Zement vergossen. In Verbindung damit sei auf einen ungarischen Tonerdezement hingewiesen, dem wie allen Tonerdezementen im Gegensatz zu den Kalkzementen (Portlandzement) die Fähigkeit eignet, trotz langsamen Abbindens schnell zu erhärten. Die ausstellende Firma veranstaltete täglich Bruchproben von an Ort und Stelle gestampften Betonbalken nach nur 24stündiger Erhärtung. Als etwas hervorragend Neues ist besonders die Glas-Eisen-Betonweise hervorzuheben. Die mögliche Leistung dieser Bauweise wurde an einer Kuppel von 6 m Durchmesser bei 6 cm Wandstärke veranschaulicht, in der in regelmässiger Zeichnung die für die Bauweise nach Material und Form besonders ausgebildeten runden Glasbausteine eingebunden sind.

Die Korksteinfabrik von

**Wanner & Co. A.-G., Horgen**

fabriziert und empfiehlt

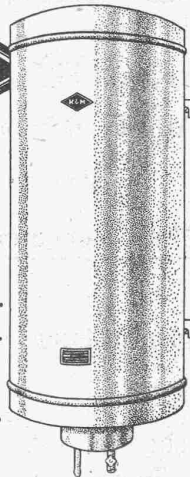
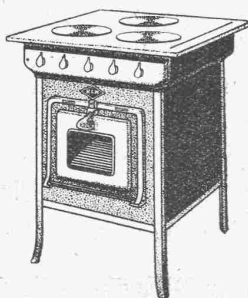
# Dilatit-Korksteinplatten

als vorzügliches Isoliermittel für

**Kühlanlagen und Hochbauten**



Fabrik elektrischer Heiz- und Kochapparate.



## Feuerlöschapparate Minimax

Hausfeuerlöcher  
Industrietypen  
Feuerwehr-Apparate  
Automobil- und  
Flugzeuglöcher

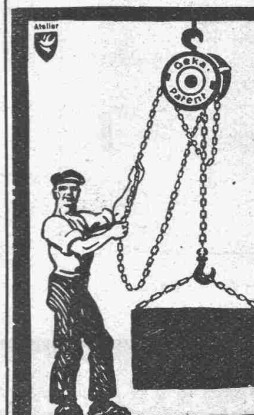


Kältewiderstandsfähige Frosttypen  
Schaumlöcher  
Spezialapparate für elektr. Brände

**Minimax-Gesellschaft Zürich**

(Gegründet 1902)

Grösstes und ältestes Unternehmen der Feuerlöschbranche



Kleinste geschlossene Bauart, unverwüchlich

**Unerreichte Leistung**

mit dem Patent

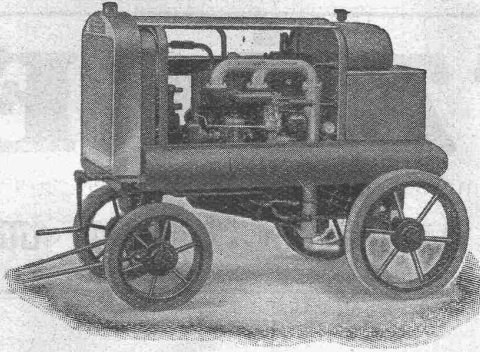
**Dekka**

Schnellhebe-Zug

**CHRISTEN & Co. A.-G., BERN**

# Volldiesel- Kompressoren

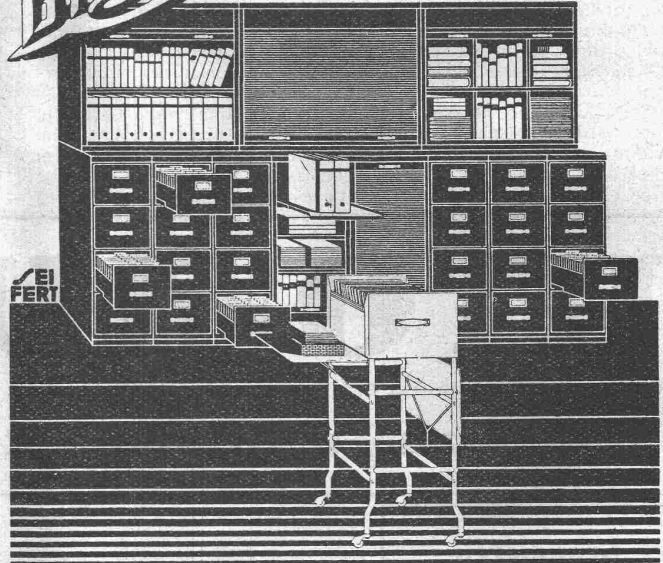
Keine Benzinfräser



Fr. 0.80 p/Std. - Rohöl  
für zwei schwere Hämmer

**A. Specken, Zürich 7**  
Böcklinstrasse 16 Tel.: Hott. 29.53

**Biola**

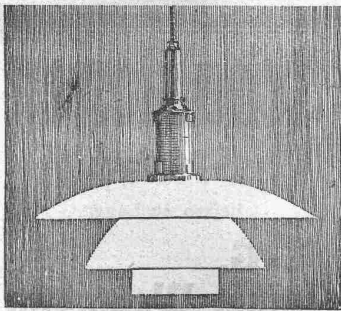


„Biola“-Stahlmöbel haben ein formschönes vollendetes und sehr vornehmes Aussehen sind unverwüstlich und mit allen praktischen Neuerungen versehen. Für tadellose Ausführung wird jede Garantie übernommen

**Bigler, Spichtig & Cie, A.-G. Biglen-Bern**

**Wehrli-Verlag**  
Photographische  
Kunst- und Verlagsanstalt  
**Kilchberg - Zürich**

empfiehlt sich für  
Photogr. Aufnahmen von Gebäuden, Maschinen etc.  
Vergrößerung u. Verkleinerung von Plänen, Landkarten etc. auf jedes gewünschte Format.  
Preisliste steht zu Diensten.



**A. FENNER & CO.**  
**ZÜRICH**  
Lutherstrasse 34/36

Eine Spitzenleistung moderner Lichttechnik ist die  
**P-H LAMPE**

**STUCCOLIN**

**ERNST HABERER & Cie**  
BERN

ATELIERS FÜR  
BILDHAUEREI  
STUCCATUR  
MALEREI &  
GIPSEREI  
REPARATUREN

# ELEKTRIZITÄT-

HEIZ- UND KOCHAPPARATE  
WARMWASSERBOILER

**BAUMANN, KOELLIKER & CIE., A.-G., ZÜRICH, Bahnhof-Füsslistr. 4**



Infolge ihrer Festigkeit und der auf den Glasbeton abgestimmten Eigenschaften vereinigen sich diese Körper mit dem Beton zu einem Verbundkörper von grosser Tragfähigkeit und absoluter Wasserundurchlässigkeit. — Bei den Wandbildnern erweckte eine neue Gips-Hohlwand mit Aschewischenfüllung als Isolierwand gegen Schall- und Wärmedurchgang Interesse. Eine eigenartige Verzahnung der innern Begrenzungsflächen gibt der Wand in Verbindung mit den in sie einzulegenden Z-Eisen die erforderliche statische Sicherheit. Dass auch die Stahlbauweisen reichlich vertreten waren, bedarf kaum einer besondern Erwähnung. — Manches, was die Messe auf dem Gebiete der Isolierbaustoffe bringt, wird dem Baugewerbetreibenden noch nicht bekannt sein. Erwähnt sei eine wandbildende Isolierplatte aus gepresstem Zuckerrohr, ferner ein Isoliergewebe von grosser Biegsamkeit; weiter eine mit Lack bespritzte Fliese von gutem Aussehen aus

einem festen, gut isolierten Strohpräparat, sowie schliesslich eine gepresste Xylolithplatte mit einer hochwertigen Kaltglasur. Neben Sperrholz, von dem die Bautischlerei heute vollständig beherrscht zu sein scheint, wird neuerdings eine einseitig holzfournierte Asbestplatte angeboten, die jedes Werfen absolut ausschliessen soll und insbesondere auch zur Herstellung feuersicherer Türen dient. Auch an Fussböden und Fussbödenbelägen brachte die Baumesse reiche Auswahl, dazu als Gegenstück Dachdeckungs-materialien, vom gebrannten Dachziegel angefangen bis zu den geteerten Dachpappen und nahtlosen, flachen Dächern. Ziemliches Aufsehen erregte die Vorführung eines Apparates zur malerischen Flächenbehandlung von Innenwänden, der zwar schon auf der letzten Messe zu sehen war, aber jetzt mit hervorragend schönen Flächenmustern zurückgekehrt war.

# UTO-AUFZÜGE

die schnellaufenden Personen- und Warenaufzüge mit automatischer Feineinstellung liefert Schutzmarke

**UTO Aufzug- u. Kranfabrik A.-G., Altstetten-Zürich** 

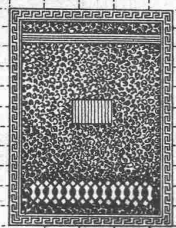
Grundieren  
Sie mit



auf Eisen,  
Holz, Eternit etc.

**SUBOX A.-G.**  
Langstr. 187  
Zürich 5.

**Jul. Hädrich**  
Eisenkonstruktionen  
Zürich Werdgut. 13  
Telephon 5. 2550



Spezialfabrik für  
**Briefkasten Anlagen**  
Kataloge zu Diensten

für siedlungsbau  
nur bauhaustapeten  
vom bauhaus dessau

# tapeten

ein produkt  
der tapetenfabrik  
**rasch & co.**  
bramsche  
(deutschland)



Bedachungen  
Aeussere Wandverkleidungen  
Innenbau  
Installations- und Druckrohre  
Autogaragen

## Schablonen -Papier

liefern ab Lager

**A.-G. Jucker-Wegmann**  
Zürich - Tel.: 5. 46.74

## Wetterfeste Holzzäune

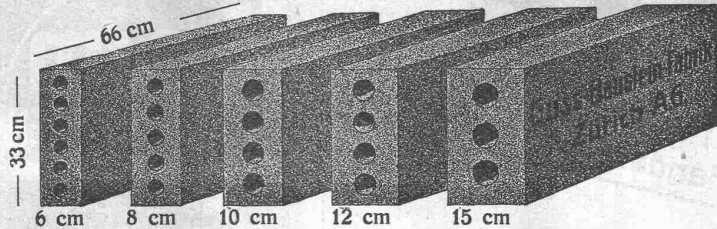
**ZAUNFABRIK BONSTETTEN A.-G., Bonstetten b. Zch.**

# Euböolith-Böden

garantiert bestbewährter  
fugenloser Bodenbelag für  
Fabriken, Schulen, Kranken-  
häuser und Bureaux. **Tel.: 3.35**  
Euböolithwerke A.-G., Olten

# Längsgelochte Schlackensteine

(Eingetragene Marke)



Anerkannt  
 vorzügliches Baumaterial für alle Arten Hochbauten, insbesondere für **Zwischenwände**,  
 und **Hintermauerungssteine**.

Für **Fassadenmauerwerk Spezialsteine**.

Verkauf direkt durch uns.

**Guss - Baustein - Fabrik Zürich A. G., Zürich.**

PROJEKTE  
 BERECHNUNGEN

**EISEN  
 KONSTRUKTION**  
 KITTLOSE  
 GLASBEDACHUNGEN  
 BAU- & KUNST-  
 SCHLOSSERARBEITEN  
**GEBR. TUCHSCHMID  
 FRAUENFELD**

ANNEN

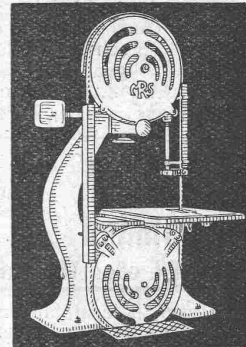
# Glasdach

kittlos, mit Bleibanden

Ausführung auf Holz,  
 Eisen und Beton  
 Einfache Montage  
 Umdecken gekitteter  
 Glasdächer

**Jakob Scherrer, Zürich**  
 Bleirohr- u. Bleiprofilfabrik  
 Bureau: Bleicherweg 26, Teleph. 21. 23. 71

Hochleistungs-  
 Holzbearbeitungs-  
 MASCHINEN.



für alle Industrien  
**RAUSCHENBACH**  
 Schaffhausen



**SEIL-  
 BAHNEN**

Bahnen für alle Zwecke,  
 Pendel- u. d. Umlaufbetriebe,  
 provisor. u. permanente Anlagen.  
 Verlangen Sie unverbl.  
 Beratung und Offerte.

**L. & E. KÜPFER**  
 STEFFISBURG-THUN

ist die zuverlässigste Rostschutzfarbe, sie trocknet von **Innen nach Aussen** und verhindert dadurch Bildung rostfördernder Luftschicht zwischen Eisen und Farbe! Probieren Sie!

## Tropic-Rostschutz

Prospekt, Atteste und Referenzen durch:  
 A. ZARN, Stockerstr. 43 ZÜRICH  
 TELEPHON: Selnau 82.14

Eiserne Fabrikfenster  
 Eisenkonstruktionen  
 Türen  
 Eingangstore  
 Gerüstträger

**J. THEILER, Eisenbau, WÄDENSWIL**

## Heizkessel

für  
 Warmwasser-  
 und  
 Dampfheizungen  
 in diversen bewährten  
 Modellen

## Radiatoren

Erstklassige  
 Ausführung.

**Zent G. Bern**

**Technikum**  
 Fribourg für Elektro-  
 technik - Architektur -  
 Mechanik - Graphik etc.  
 Freies Internat und  
 Externat - Eintritt: Ok-  
 tober u. April - Prospekt -  
 Gelegenheit zur Erlernung  
 der französischen Sprache

**GASHERDE VOGA** DIE QUALITÄTSMARKE  
 für Familien- und Gross-Küchen  
 erstellt

**H. Vogt-Gut A.G., Arbon**



**HOTEL**  
**Habis-Royal**  
Bahnhofplatz  
**ZÜRICH**  
*Restaurant*  
*Sitzungszimmer*

# ARCHITEKT

reife, künstlerische Kraft, flotter Darsteller, mit langjähriger Praxis im In- und Ausland, sucht entsprechende Stellung. Angebote unt. Chiffre Z. A. 2769 an

Rudolf Mosse, A.-G., Zürich.

## Bautechniker oder Baufachmann

### als KÄUFER oder TEILHABER

für Baugeschäft in aufblühender Landesgegend, grosser Fremden-Zentrale. Aufträge für Spezialarbeiten dauernd gesichert. Günstige Bedingungen. Prima Existenz für tüchtigen Fachmann. Offerten unter Chiffre Z. G. 2838 befördert

Rudolf Mosse, A.-G., Zürich.

**PATENTE**  
ERWIRKT **H. KIRCHHOFER**  
**ZÜRICH LÖWENSTRASSE**

## ARCHITEKT,

37 Jahre, jünger erscheinend, ledig, Lebensreformer, I. Kraft, modern, historischer und klassischer Stil, vielseitig, Entwurf, Detail, etc., Gelände-Erschliess., Städtebauer, Darstellung, bau- und raumkünstlerisch befähigt, perfekt Englisch, etwas Französisch, aus guter Familie, jahrelang in Deutschland tätig, auch England, (Britischer Abstammung) sucht per 1930 Position. — Baldgefl. Zuschriften erbeten unter Chiffre F. N. A. 7017 an

Rudolf Mosse, A.-G., Zürich.



## Stelle-Ausschreibung

### Bei der unterzeichneten Verwaltung wird die Stelle eines **Baupolizeibeamten.**

ausgeschrieben. Jahresgehalt Fr. 5800.— bis Fr. 8000.—. Die Bewerber müssen sich über abgeschlossene Technikum-Bildung, mehrjährige Bau- und Bureaupraxis und über Kenntnisse in der Statik ausweisen können. Die Pensionsverhältnisse, sowie der Beitritt zur Wittwen- und Waisenkasse sind gesetzlich geregelt. Die Stelle wird vorerst provisorisch besetzt, bei guten Leistungen ist definitive Anstellung vorgesehen.

Die Bewerber müssen im Besitze des schweizerischen Aktivbürgerrechts sein. Selbstgeschriebene Anmeldungen mit Angabe des Alters und der bisherigen Tätigkeit sind unter Beilage von Ausweisen über die technische Schulbildung bis **19. Oktober 1929** an das Sekretariat des unterzeichneten Departements zu richten.

Basel, den 4. Oktober 1929.

**BAUDEPARTEMENT  
BASEL-STADT.**

## Gesucht einige tüchtige

# Bautechniker

für grössere Neubauten. — Anmeldungen mit Angabe des Bildungsganges, Gehaltsansprüchen und Eintrittstermin, an:  
**Vogelsanger & Maurer, Architekten B. S. A., Rüslikon.**

## GESUCHT

für den Neubau **Kirchgemeindehaus Wipkingen**

# BAUFÜHRER

mit umfassender praktischer Erfahrung. Bewerbungen mit Angaben über bisherige Tätigkeit, Eintrittstermin, Gehaltsansprüche erbeten an den Präsid. der Baukommission: **Herrn E. Billeter, Rotstrasse 19, Zürich 6.**

Die Bauleitung:  
**Vogelsanger & Maurer**  
Architekten B. S. A.

**Eidg. Post- und Eisenbahndepartement**  
(Eisenbahnabteilung).

## Stellen-Ausschreibung.

**Kontrollingenieur II. ev. I. Klasse**

Erfordernisse: Abgeschlossene technische Hochschulbildung, Praxis im Schiffs- und Schiffsmaschinenbau, sowie im Schiffsbetrieb. Beherrschung von zwei Landessprachen und hinreichende Kenntnisse der dritten; Alter nicht über 40 Jahre; Schweizerbürger. Anmeldung bis 31. Oktober 1929. Gehalt Fr. 6,500.— bis 10,100.—, bzw. Fr. 8,000.— bis 11,600.— nebst den gesetzlichen Zulagen. Eintritt sobald als möglich. Anmeldungen mit Zeugnisabschriften und einem Curriculum vitæ sind zu richten an die **Eisenbahnabteilung des eidg. Post- und Eisenbahndepartements in Bern.**

sche

# Keim

## MINERALFARBEN

wetterfest und lichtecht  
seit 50 Jahren anerkannt  
bestes Material für farbige Fassaden. Man hüte sich vor Nachahmungen.

**CHR. SCHMIDT**  
Zürich 5 Hafnerstrasse 47

**Blechwaren-Fabrik & Apparatebau-Anstalt**  
**Sch. Bertrams**  
Dögesenstrasse Basel Telefon No. 46.90

### Patent-Verkauf oder Lizenz-Abgabe.

Der Inhaber des schweizerischen Patentes No. 128265 vom 1. Oktober 1926, betreffend:  
„Verfahren, kohlenstoffarme Metalle oder Legierungen darzustellen“, wünscht das Patent zu verkaufen, in Lizenz zu geben oder anderweitige Vereinbarungen für die Fabrikation in der Schweiz einzugehen. — Anfragen befördert  
**H. KIRCHHOFER**  
vormals Bourry-Séquin & Co., Ingenieur- und Patentanwaltsbureau, Löwenstr. 51, Zürich 1.

### STELLE-GESUCH.

Für einen 18jährigen Jüngling mit zwei Semester Technikum wird auf ein  
**Architekturbureau**  
zur weiteren Ausbildung eine Stelle als **Lehrling gesucht.** — Gefl. Offerten u. Chiff. Z. K. 2727 bef. **Rudolf Mosse, A.-G., Zürich.**

**Moderne Hausklörgrube**  
Billigste Bauart

**Tausende im Betrieb!**  
Überall Vertreter u. Lagerbestände  
**OMS-Räranlagen A. G.**  
Zürich 6. Gensmenstr. 4

**S. T. S.**

**Schweizer. Technische Stellenvermittlung  
Service Technique Suisse de placement  
Servizio Tecnico Svizzero di collocamento  
Swiss Technical Service of employment**

ZÜRICH, Tiefenhöfe 11 — Telefon: Selnau 5426 — Telegr.: INGENIEUR ZÜRICH  
Für Arbeitgeber kostenlos. Für Stellensuchende Einschreibgebühr 2 Fr. für 3 Monate.  
Bewerber wollen Anmeldebogen verlangen. Auskunft über offene Stellen und Weiterleitung von Offerten erfolgt nur gegenüber Eingeschriebenen.

- 683 Jung. *Maschinentechniker* mit Bureau- und Werkstattpraxis, als Stütze des techn. Leiters in der Kältebranche. Zürich.
- 717 *Masch.-Techn.* m. Praxis im Dampfkesselbau u. Feuerg. Rumänien.
- 787 Bons *Dessinat.* d'outillage pr. l'étude d'outill. de presse, mach. à forger, gabarits de perçage et d'alsage etc. France (Oise).
- 811 *Ingénieur-électricien* au courant constr. et concept. fours électr. industr., organisat., devis et projets, connaiss. techn. et commerc. pour prendre la direction. Participat. aux bénéf. Belgique.
- 813 2 *Kalkulatoren*, 27/35 J., m. Werkstattprax.. Dauerst. NO-Schweiz.
- 819 *Energ. Betriebs-Ingenieur* od. Techn. m. Erf. modern. Betriebsmethoden, als Werkführer für Maschinenfabrik Nähe Bern.
- 821 Selbständ. *Carrosserie-Techniker*. 1. November. Kt. Aargau.
- 827 *Ingénieur* ou Techn. très habile dans la fabricat. des feutres en laine, pr. direction technique. Fabrique Draps et Tissus Italie.
- 829 *Maschinen-Techniker* mit Betriebspraxis spez. für Serienbearbeitung von Stücken. Kt. Bern.
- 831 Selbständ. *Ingenieur* (E. T. H.) bewand. i. d. Heizungsbranche, z. Bewachung der Installation eines Oelbrenners. Franz. Schweiz.
- 833 *Werkmeister* f. städt. Verwaltung. Deutsche Schweiz. Solothurn.

- 835 *Ingénieur* technique et commercial connaissant parfaitement la branche de la mécanique et de l'électricité. Paris.
- 1138 Jüng. *Topograph* hauptsächlich für Vermess. im Gelände (Busch) f. 3 Jahre nach Zentral-Amerika. Engl. Petroleumgesellschaften.
- 1218 Jeune *Ingénieur* ou Technicien, spécial. en béton armé pour entrée immédiate. Bureau d'ingénieur Neuchâtel.
- 1248 *Ingénieur* ayant expér. trav. publ. et maritimes, y compris fonçage des caissons à air comprimé et béton armé, pour diriger chantiers. France.
- 1250 *Architekt*, spez. guter Bauzeichner, für Entwerfen und Ausführung. Sofort. Arch.-Bureau St. Gallen.
- 1254 *Hochbautechniker* mit Praxis. Sofort. Baugeschäft Kt. Aargau.
- 1256 *Erfahr. Bauführer* für Wohnhausbau. Arch.-Bur. Kt. Appenzell.
- 1260 Jüng. *Techniker* m. etw. Prax. im Vermess.-Wesen, 23/25 J. Tessin.
- 1262 *Bau-Ingenieur* oder Tiefbautechniker. Sofort. Zentralschweiz.
- 1264 Jüng. *Architekt* od. Bautechn. m. gut. Bur.-Prax. Arch.-B. Soloth.
- 1268 *Tiefbautechn.* f. Bachverbauung. u. Gebirgstrassen. Zentr.-Schw.
- 1270 Jüng. *Bautechniker* od. Arch., ev. Stud. E. T. H. Sof. A.-B. Graub.
- 1272 *Ingénieur-dessinateur* en béton armé, ayant bonne pratique dans constructions civiles et entreprise générale. Paris.
- 1274 *Ingenieur* f. Ueberwach. v. Bauarb. in Belgien u. Holland. Eiloff.
- 1276 *Geometer* m. Tiefbaupraxis f. Projektierung u. Ausführung von Kanalisationen und Bebauungsplänen. Sofort. Kt. Zürich.
- 1278 Jüng. *Bau-Ingenieur* mit Bureaupraxis und Kenntnis der ital. Sprache. Bauunternehmung im Tessin.
- 1280 *Ingenieur* (Hochschulbild.), m. prakt. Erfahr. f. Wasserbauten in China, spez. Kanalbauten u. Flusskorrekturen. Engl. erforderl.

## STADTGEMEINDE MURTEN Wettbewerb

Der Gemeinderat von Murten eröffnet einen Wettbewerb zur Erlangung von Grundlagen für einen

### Bebauungs- und Erweiterungsplan über das Gebiet der Gemeinde Murten.

Zur Teilnahme am Wettbewerb sind berechtigt: Alle Freiburger Ingenieure, Architekten, Geometer und Techniker und solche schweizerischer Nationalität, welche vor dem 1. Januar 1928 in den Kantonen Freiburg, Bern, Waadt und Neuenburg niedergelassen und etabliert waren. Als Preissumme steht ein Betrag von Fr. 7000.— zur Verfügung.

Die Grundlagen können gegen Hinterlage von Fr. 30.— bei der Stadtschreiberei Murten bezogen werden. Bewerber, welche ein komplettes Projekt eingereicht haben, erhalten die Hinterlage von Fr. 30.— zurück.

Murten, den 6. September 1929.

Der Stadtschreiber:  
H. Gaberell

Der Stadtmann:  
C. Dinichert

## Gesucht: Ingenieur für das Dampfkesselfach

Berücksichtigung finden Schweizer mit abgeschlossener akademischer Bildung und einiger Werkstattpraxis. Herren mit Fach- und Sprachkenntnissen werden bevorzugt. Die Anmeldung soll Angaben über Alter, Zivilstand, Praxis usw. sowie über den Zeitpunkt des Eintrittes enthalten. Die Gehaltsansprüche sind anzugeben, Zeugnisse in Abschrift beizulegen. — Anmeldungen unter O. F. 2006 Z. an  
Orell Füssli-Annoncen, Zürich, Zürcherhof.

## INGENIEUR-ARCHITEKT

mit langjähriger Praxis im Wohn-, Industrie- und Eisenbetonbau, vorzüglicher Statiker aller unbestimmter Systeme, z. Zt. in Weltfirma als Projektions- und Kalkulationsingenieur in ungekündigter Stellung, sucht anlässlich seines Urlaubs Stelle in seriöses Unternehmen, oder Vertretung. — Offerten befördert unter Chiffre B.W. 2516  
Rudolf Mosse, Zürich.

## Patent Stahldrahtnetz „PERFEKT“

rationalste Betonarmierung für Hoch- und Tiefbau. — Prospekte, Prüfungsatteste. Für den Kanton Zürich: A. Zarn, Stockerstr. 43, Zürich, Telefon Selnau 82.14. Für die übrige Schweiz: J. Louis Müller, Luzern, Telefon 422.

■ Bekannte Maschinenfabrik

sucht theoretisch und praktisch bestqualifizierten

## DIPL. INGENIEUR

(Schweizer) mit guter Konstruktionspraxis, im Alter von 28 bis 30 Jahren, für ihr Konstruktionsbureau. Herren aus dem Kompressorenbau erhalten den Vorzug, event. kommen auch Bewerber in Frage, die auf ähnlichen Konstruktionsgebieten tätig sind. — Offerten mit Curriculum vitae, Bild, Angabe von Gehaltsansprüchen und frühestem Eintrittstermin unter Chiffre Z. A. 2851 befördert  
Rudolf Mosse, A.-G., Zürich.

Industrie en plein développement cherche un bon

## ARCHITECTE

ayant quelques années de pratique, connaissant le métrage et ayant l'habitude du chantier. Travail assuré pour deux ans au moins. — Adresser offres avec références sous chiffres P. 15169 A. à  
Publicitas, Genève.

## Bauingenieur

von Bauunternehmung auf grössere Baustelle gesucht. Erfordernisse: Einige Baupraxis und Beherrschung der italienischen Sprache. Eintritt baldmöglichst. — Offerten mit Zeugniskopien, Lebenslauf und Gehaltsansprüchen unter Chiffre Z. D. 2854 an  
Rudolf Mosse, A.-G., Zürich.

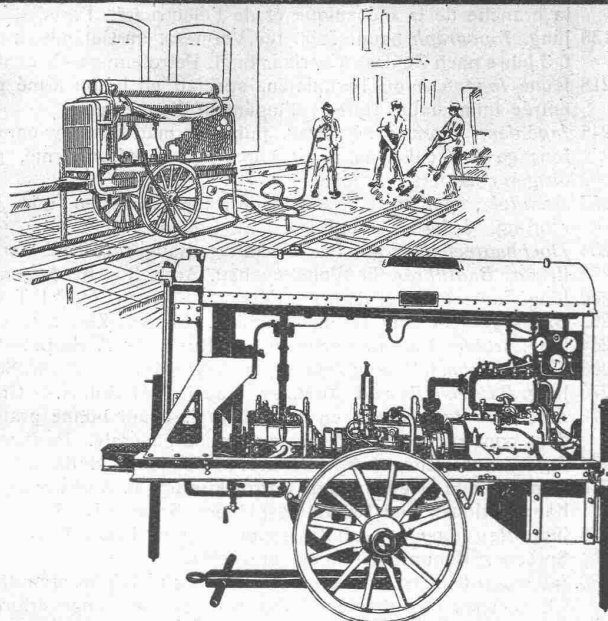
Das Inserat  
ist das einfachste  
und wirksamste  
Reklamemittel



## ARCHITEKT

künstlerische Kraft m. langjähriger guter Praxis  
**SUCHT STELLE**  
in Architekturbureau oder Unternehmung. Gute Zeugnisse und Referenzen. Eintritt nach Uebereinkunft. — Offerten unter Chiffre Z. B. 2852 befördert  
Rudolf Mosse, A.-G., Zürich.





Fahrbare Kompressoranlage für Strassenbau.

**„S. L. M.-WINTERTHUR“**  
**Rotations-**  
**Kompressoren**  
 und  
**Vakuumpumpen**

*Ortsfeste und fahrbare  
 Anlagen für alle Zwecke*

Schweizerische  
**Lokomotiv- und Maschinenfabrik**  
**WINTERTHUR**



**Asphaltoid**

das elastische  
**Isolier- u. Bedachungsmaterial**  
**MEYNADIER & CIE AG. + ZÜRICH**

**Wählen Sie**  
**Asphaltoid**

**für Ihre Flachdächer**  
**Terrassen und Garagen-**  
**abdeckungen**

Elastisch und zäh  
 mit imprägnierter Juteeinlage