

Zeitschrift: Schweizerische Bauzeitung
Herausgeber: Verlags-AG der akademischen technischen Vereine
Band: 93/94 (1929)
Heft: 16

Werbung

Nutzungsbedingungen

Die ETH-Bibliothek ist die Anbieterin der digitalisierten Zeitschriften. Sie besitzt keine Urheberrechte an den Zeitschriften und ist nicht verantwortlich für deren Inhalte. Die Rechte liegen in der Regel bei den Herausgebern beziehungsweise den externen Rechteinhabern. [Siehe Rechtliche Hinweise.](#)

Conditions d'utilisation

L'ETH Library est le fournisseur des revues numérisées. Elle ne détient aucun droit d'auteur sur les revues et n'est pas responsable de leur contenu. En règle générale, les droits sont détenus par les éditeurs ou les détenteurs de droits externes. [Voir Informations légales.](#)

Terms of use

The ETH Library is the provider of the digitised journals. It does not own any copyrights to the journals and is not responsible for their content. The rights usually lie with the publishers or the external rights holders. [See Legal notice.](#)

Download PDF: 15.03.2025

ETH-Bibliothek Zürich, E-Periodica, <https://www.e-periodica.ch>

SCHWEIZERISCHE BAUZEITUNG

WOCHENSCHRIFT FÜR ARCHITEKTUR / INGENIEURWESEN / MASCHINENTECHNIK
REVUE POLYTECHNIQUE SUISSE

ORGAN DES SCHWEIZERISCHEN INGENIEUR- UND ARCHITEKTEN-VEREINS
UND DER GESELLSCHAFT EHEMAL. STUDIERENDER DER EIDG. TECHN. HOCHSCHULE
GEGRÜNDET 1883 VON ING. A. WALDNER / HERAUSGEGEBEN VON ING. C. JEGHER

Vereins-Mitglieder, beim Verlag: Schweiz 32 Fr.,
Ausland 40 Fr. jährl.; Nicht-Mitglieder: Schweiz
40 Fr., Ausland 50 Fr., bei der Post abonniert
40 Fr. / Einzel-Nummern 1 Fr. zuzüglich Porto

VERLAG CARL JEGHER, ZÜRICH
Dianastrasse 5 / Postcheck VIII 6110
Tel.: Selnau 45.07 ■ In Kommission
bei Rascher & Cie., Zürich u. Leipzig

Inserate durch die Aktiengesellschaft der Unter-
nehmungen RUDOLF MOSSE, Zürich / Die
viergespaltene Colonelzeile 50 Cts., Titelseite
80 Cts., ausländ. Anzeigen 60 Cts., Titelseite 1 Fr.

OTIS-AUFZÜGE

Mit Microsteuerung — Unbegrenzte Hubhöhen — Höchste Geschwindigkeiten

Telephon: Selnau 21.66 OTIS-AUFZUGSWERKE, FABRIK ZÜRICH Birmensdorferstraße 273

GEGEN: KÄLTE
WÄRME
SCHALL

KORK PLATTEN
SCHALEN
SCHROT

KORKSTEINWERKE A.-G. KÄPFNACH-HORGEN

Ingenieurbureau
für
Eisenbetonbau

J. Bolliger & Cie

Tödistrasse 65 Zürich Tel.: Selnau 12.63

Lehmann & Cie.

Erstklassige moderne sanitäre Apparate
u. Installationen, heiztechnische Anlagen
Referenzen im In- und Auslande
Zürich, Seefeldstr. 80 Gegr. 1903 Tel.: Hottingen 40.55

MAFTEX-ISOLIER- Bauplatte

Sägbar, nagelbar, leicht zu handhaben und zu verarbeiten, ersetzt Holzschalung. Eine glatte Seite zum bemalen und tapezieren. Eine rauhe Seite für Gips- und Zement-Verputz. - Platten von: 91 oder 122 cm Breite, Längen von: 244, 275, 305, 365, 425 cm.

Verlangen Sie Gratismuster!

Kälte ▾
Wärme - Schutz
Schall ▾

FRICK-GLASS

ALTSTETTEN - ZÜRICH, Tel.: Uto 50.64

Spezialfabrik für Bedachungs- und Isoliermaterial

für

Wand- und Decken-Verkleidungen, Flachdach- und Terrassen-Isolierungen, Linoleum-Unterlagen, Dach-Unterzüge.

Gesellschaft der L. von Roll'schen Eisenwerke, Gerlafingen

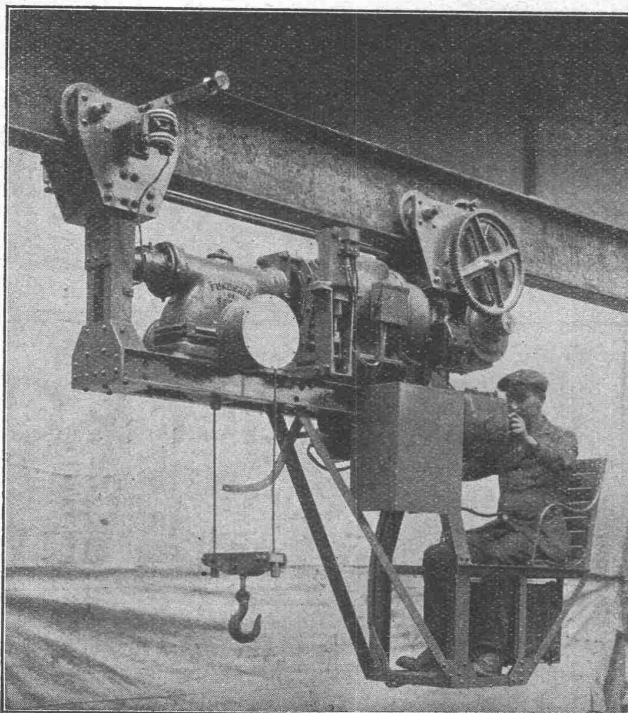
Gegründet 1823

Werk „**Giesserei Bern**“

Gegründet 1823

in Bern

Konstruktionswerkstätten,
Eisengiesserei



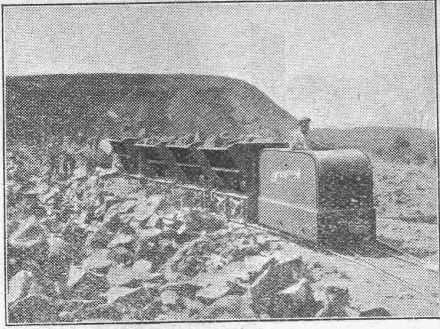
Unterflansch-Laufkatze mit Führersitz.

Hebezeuge

Eisenbahnmaterial
Schützenanlagen und
Wehreinrichtungen
Zahnradbahnmaterial
Standseilbahnen
Allgem. Maschinenbau

Telegramme: Giesserei Bern

Telephon: Bollwerk 50.66



Jung-Diesel-Lokomotiven

10 PS Klein-Diesellokomotiven mit kompressorlosem Jung-Dieselmotor. Geeignet für leichte Geleise und kleine Kurven. Zwei Fahrgeschwindigkeiten vorwärts und rückwärts. Grosse Zugleistungen. Einfachste Bedienung.

Das wirtschaftlichste Zugorgan

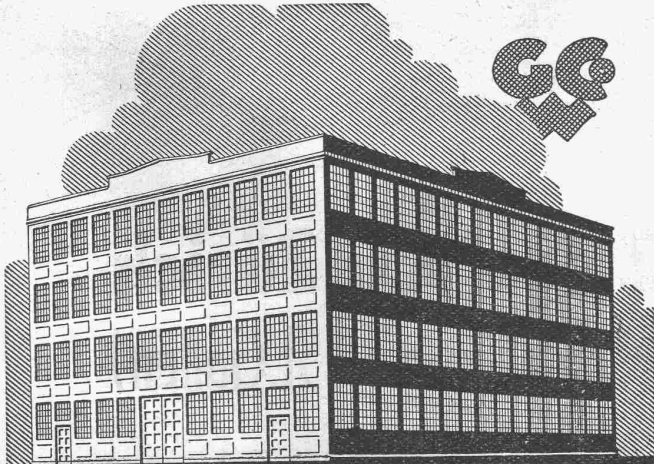
für Ziegeleien, Steinbrüche, Kies- und Tongruben, für den Baubetrieb im allgemeinen, für Fabrikanlagen jeder Art.

Prospekte und Offerten durch:

ROBERT AEBI & CIE., A.-G., ZÜRICH

INGENIEURBUREAU

MASCHINENFABRIK



**SCHMIEDEEISERNE
FENSTER**

**TÜREN
U. TORE**

**FÜR
FABRIKBAUTEN**

**GEILINGER U. CO
WINTERTHUR**

RÖHRENFABRIK, A.G.
SCHMIEDEEISERNE RÖHREN
FÜR SANITÄRE ANLAGEN
KOHLENSTR. 40, BASEL,



VERTRETUNGEN & LAGER:

FÜR STADT & KANTON ZÜRICH:

EUGEN BIHRER, ZÜRICH

FÜR STADT & KANTON BERN:

BAUSTOFFE KAG, BERN

FÜR DIE OSTSCHWEIZ:

DEBRUNNER & CO, ST. GALLEN

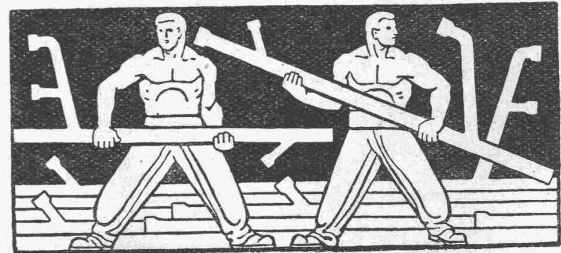
FÜR DIE WELSCHE SCHWEIZ:

REUTER & DUBOIS, NEUCHÂTEL

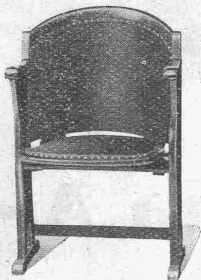
MAYER, S. A., FRYBOURG,

A. BAUMANN, VEVEY,

NICOLLIER & CO, VEVEY,



A.-G. Möbelfabrik Horgen-Glarus



Spezialfabrik

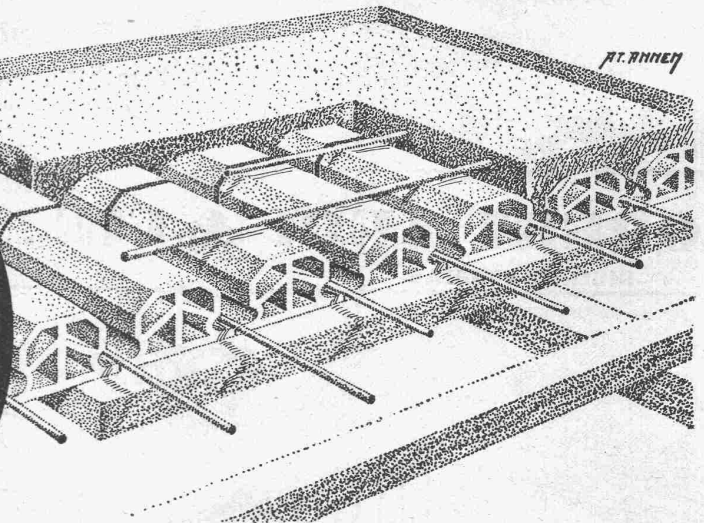
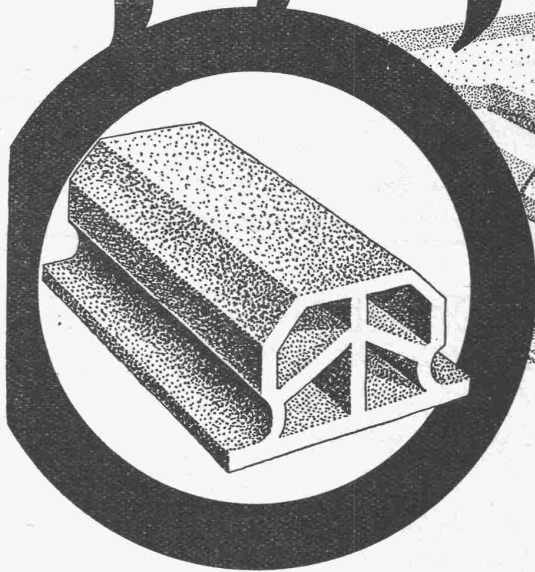
für

Bestuhlungen aller Art
für Cafés, Restaurants,
Speisesäle, Theater etc.

in Horgen

Altbewährtes
preiswürdiges
Schweizerfabrikat

Pfeifer-Decke

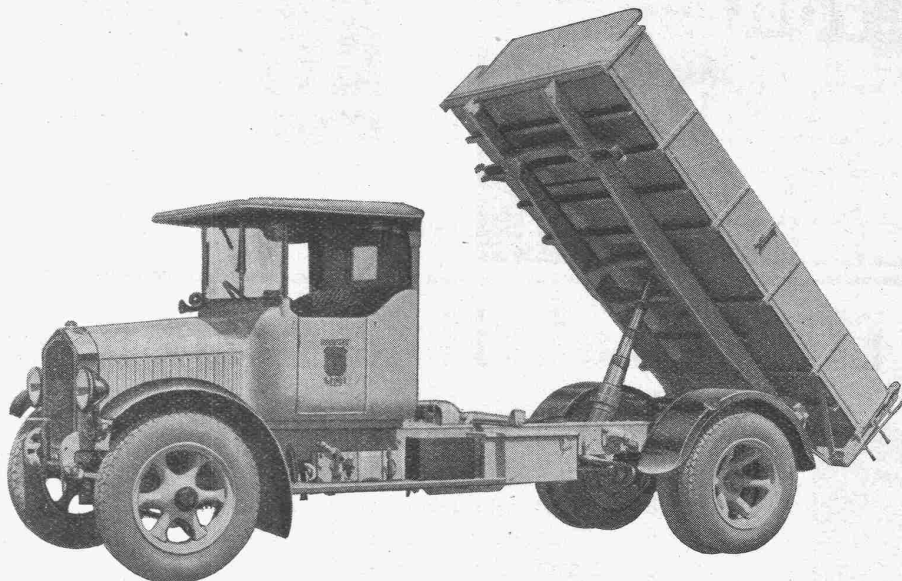


Ziegel A.G. Zürich
J. Schmidheiny & Co. Heerbrugg (St. Gallen)

BERNA LASTWAGEN

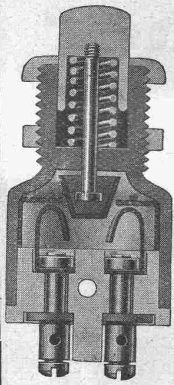
2 bis 6 t Nutzlast, Omnibusse 18 bis 50 Plätze
 3-Seitenkippwagen

4 und 6 Zyl.-
 Motoren von
 30 bis 100 PS



mit
 bestwirkender
 Motorbremse

Motorwagenfabrik Berna A.-G.
OLTEN (Schweiz)

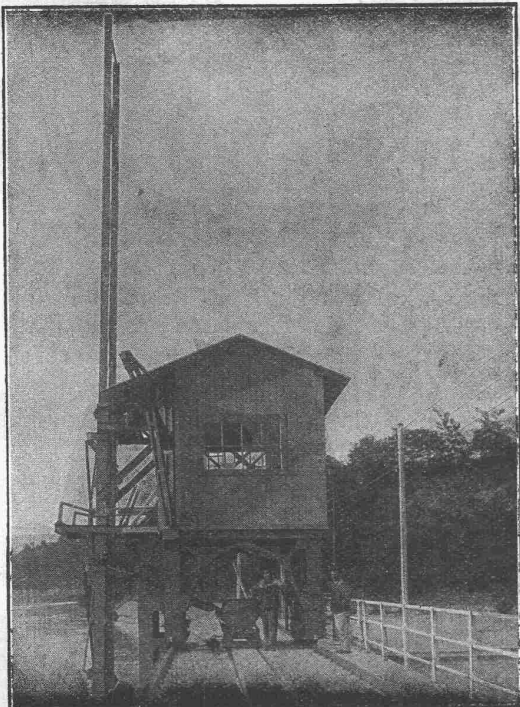


ADOLF FELLER, HORGEN

FABRIK ELEKTRISCHER APPARATE

Druckkontakte:

- No. 1226: für **Schwachstrom** (Arbeitsstrom) Lätwerke usw.;
- No. 1227: für **Lichtanlagen** (Arbeitsstrom) Treppenhausautomaten;
- No. 1228: Ruhestromkontakt; alle Druckkontakte mit Bronzekontaktfedern auf ausreichend dimensioniertem Porzellansockel mit vollständig isoliertem Kontaktbolzen und in isoliertem Kontaktraum, daher Ueberspringen von Funken auf die metallische Hülse ausgeschlossen. Kein Berührungskontakt, sondern Reibkontakt, daher sicherer Stromschluss.



In- und Aus-landpatente **MASCHINENFABRIK** Gegründet 1850
JONNERET & FILS AINÉ, GENÈVE

Spezialität: Rechen-Reinigungsmaschinen f. Jede Tiefe u. Rechenneigung. Projekte und Kostenanschläge kostenlos.

Maschinenfabrik Weingarten

vormals HCH. SCHATZ, A.-G.

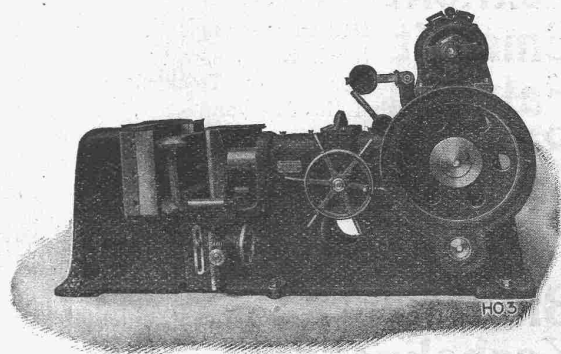


Weingarten, Württ.



Vertreter:

MAX BARON, ZÜRICH, Neue Beckenhofstr. 10
 Postfach: Hauptbahnhof Telephone: Limmat 40.15

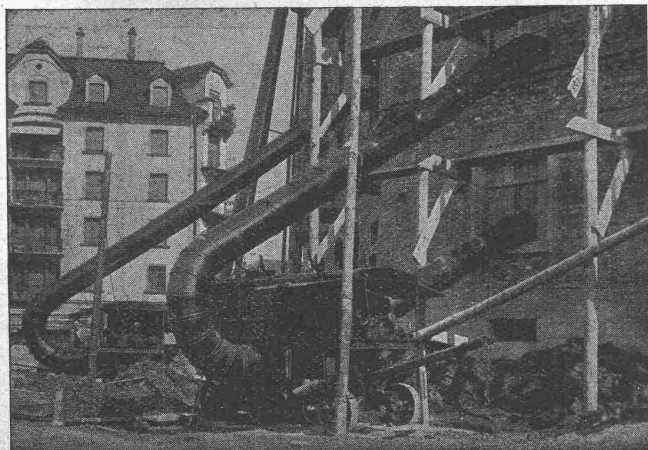


Horizontale Richt- und Biegepresse

Eisen- und Blechbearbeitungsmaschinen

wie:

- | | |
|--------------------|-------------------------|
| Blechscheren | Excenterpressen |
| Profilschersen | Kurbelpressen |
| Kreisschersen | Nietpressen |
| Figurschersen | Ziehpressen |
| Kurbeltafelscheren | Friktionsspindelpressen |
| Lochmaschinen | Abkantmaschinen |
| Ausklümmmaschinen | Blechbiegmaschinen |
| Dekupiermaschinen | Blechrichtmaschinen |



Bau-Austrocknung Roth & Kippe

Zürich 3

(Uetlibergstr. 175)
 Telephone Uto 23.54

Modernes Druckluft-Verfahren

- Koks-, Ventilier- und Spar-Bauöfen

Glasdächer

Dachoberlichter

in kifflosen \oplus Systemen „Kully“

Glasdachwerke

Simon Kully, Olten

Dipl.-Ingenieur E. T. H.

Aeltestes Spezialgeschäft
Eigenes Ingenieurbureau

Gegründet 1854
Telephon 56

Asphaltin Pappen und Platten für Bedachungen, für die Isolierung von Tunnels, Brücken, Unterführungen, usw.

Rexitekt teerfreie Dach- und Isolierpappen, geruchlos, säure- und abtropffest.

Emallit als Betondichtungsmittel und als Rostschutzlack für Eisen, Stahl, Blech, usw.

Faba Falzbaupappen zur Trockenlegung feuchter Wände und Decken durch Luftzirkulation.

Bitumen Pappen, geruchlos, für Grundwasserabdichtungen, Isolierungen in Innenräumen, usw.

Alytol Anstrichmasse und Kitt für Dächer, Terrassen, Mauerwerk, Röhren aus Eisen und Beton, usw.

Petrefact Mörtelzusatzmittel

Bindesicher Frostschutzmittel

Karbolineum hell, braun, dunkel und farbig

Teeröle nach Vorschriften

Webas Kaltasphalt für Strassen, Wege, Plätze u. s. w.

**Fussboden-
und Parkett-Asphalte**



Wirfabrizieren auf wissenschaftlicher Basis und mit über 80 jähriger Erfahrung wirklich erprobte und zeitgemässe Bau-, Isolier-, Dichtungs- und Bedachungs-Materialien, Asphalt- und Teer-Strassenbaustoffe, Teeröle und Teerdestilate

VEDAG

VEREINIGTE DACHPAPPEN-FABRIKEN
AKTIENGESELLSCHAFT

ZWEIGNIEDERLASSUNG MUTTENZ-BASEL

A.-G. CONRAD ZSCHOKKE, DÖTTINGEN (Aargau)

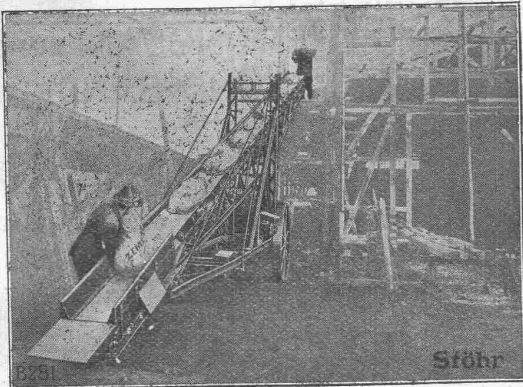
EISENBAU: Brücken, Hoch- und Industriebauten, Stauwehre, Maste, Konstruktionen für Bauinstallationen, Krane, Kessel- und Blecharbeiten, Druckrohre, Treppen, Fenster etc.

Spezialitäten: Verzinkung (Metallisierung mit Zink, Blei, Aluminium, Kupfer etc) nach dem M. U. Schoop'schen Verfahren. (Behälter für chemische Zwecke) — Personen- und Materialschleusen für Druckluftgründungen. — Wellblechbaracken für jeden Zweck (Baracken, Garagen etc.)

INGENIEURBUREAU.

Stöhr

Fahrbare Förderbänder



zum Fördern und Aufsichten von Zement in Säcken, Sand, Beton-
gemisch, Kohle usw. Zum Ausschachten von Baugruben und zum
Be- und Entladen von Wagen aller Art.

Transportanlagen aller Art.

GENERALVERTRETER FÜR DIE SCHWEIZ:

ING. HERMANN VERSELL

Postfach Bahnhof ZÜRICH 1 Tel.: Hottingen 97.76

WILHELM STÖHR - OFFENBACH a. M.
Spezialfabrik für Transportanlagen und Aufzüge

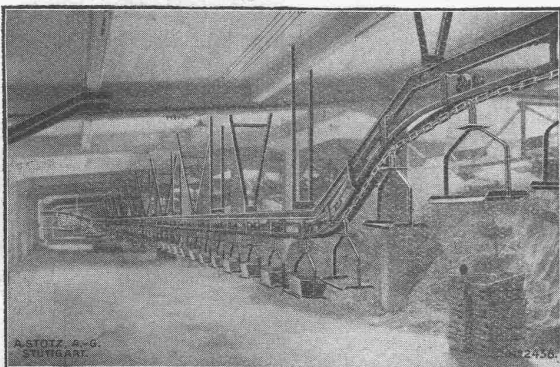


Stotz

FÖRDERER

Anlagen für fließende Fertigung

bringen grosse Ersparnis an Arbeitslöhnen und Steigerung der Produktion



Schaukelförderer zur Beschickung eines Tonlagers

A. STOTZ A.G. STUTTGART
EISENGIESSEREI - MASCHINENFABRIK
GEGRÜNDET 1860 POSTFACH 215

Generalvertretung für die Schweiz:
INGENIEURBUREAU MAX AEBI, ZÜRICH
Postfach Bahnhof :: Telephon: Limmat 90.03



Unsere

Kalksand- Hohlsteine

entsprechen den an sie
gestellten Anforderungen
in jeder Beziehung.

Besondere Vorteile:

**Anpassungsfähigkeit an alle Bau-
formen** unter Einhaltung der bisher be-
kannten Schichtenhöhen.

Leichtes Eigengewicht des Mauer-
werkes und daher enorme Einsparung an
Foundation und Transportkosten.

Grosse Einsparung an Mörtel durch
geringere Auflageflächen und weniger
Lagerfugen des Mauerwerkes.

Raschere Aufführung der Mauern durch
die mit 50% erhöhte Steindicke.

Verhältnismässig **hohe Druckfestigkeit**
des Hohlmauerwerkes.

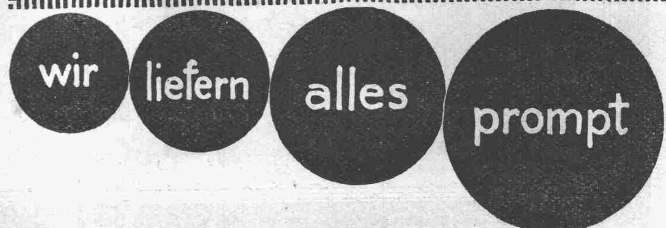
**Enorme Verbesserung des Wärme-
Koeffizienten.**

**Salpeterfreies, rasch trocknendes
Mauerwerk.**

Verlangen Sie von uns unverbindlich den Prüfungsattest
der Eidgenössischen Material-Prüfungs-Anstalt.

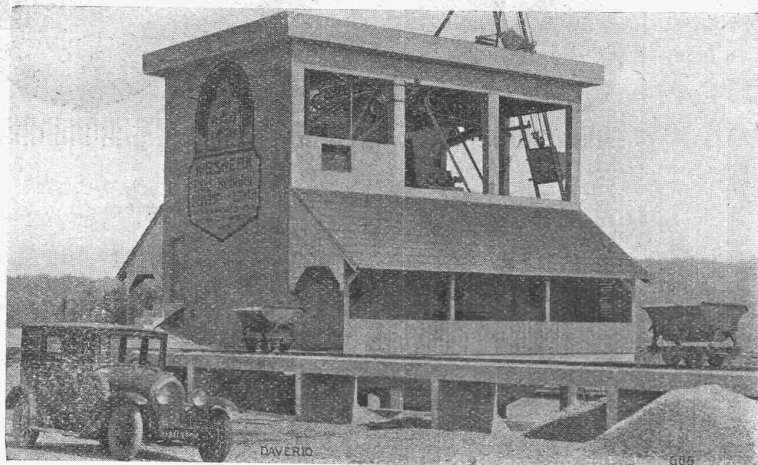
A.-G. HUNZIKER & C^{IE}
ZÜRICH - BRUGG - OLTEN

Steinfabrik Zürichsee
Pfäffikon (Schwyz)



DAVERIO & CIE., A.-G., ZÜRICH

MASCHINENFABRIK



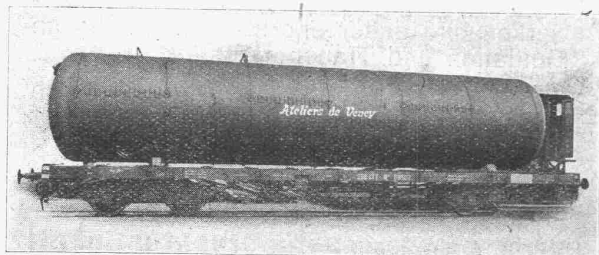
Frontansicht der Anlage Schäfer, Dielsdorf

**KOMPLETTE
AUFBEREITUNGSANLAGEN
FÜR KIES UND SAND**

Materialaufzüge, Aufgabearparate, Steinbrecher, Sortierzylinder, Transportbänder, Schüttel- und Sortier-Rinnen, Sand-Walzwerke, Silo-Auslauf-Apparate etc.

ATELIERS DE CONSTRUCTIONS MÉCANIQUES DE VEVEY S. A.

Telegramm-Adresse : FONDERIE VEVEY. - Telephon No. 69



Gasbehälter, vollständig geschweisst.
Innerer Druck : 5 Atm. - Inhalt : 100 m³.

Wasserturbinen aller Systeme
Eisen-Hoch- und Brückenbau
Hebezeuge und Transportanlagen
Kesselschmiede
Behälter - Rohrleitungen
Eisen- und Bronze-Giesserei
Weichen, etc. für Geleise-Anlagen



Vianini-Röhren

⊕ Patent (Armierter Betonröhren mit Muffen) Patent ⊕

**für Druckleitungen, Bewässerungsanlagen,
Kanalisationen, Dächer, Durchlässe etc.**

Lieferanten :

Internationale Siegwartbalken-Gesellschaft
Luzern

Desmeules Frères
Fabrique de Produits en Ciment Granges-Marnand

Kostenlose Beratung und Offerten durch :

Dipl. Ing. K. GANZ, Ing.-Bureau für Tiefbau, MEILEN, Telephon 128

Alleinvertreter für die deutsche Schweiz.

Eisenkonstruktionen

Brücken, Hochbauten, Maste, Reservoirs, Krane, Stauwehre, Blecharbeiten etc.

Wartmann, Vallette & Cie., Brugg (Filiale in Genf)

Euböolith-Böden

garantiert bestbewährter
fugenloser Bodenbelag für
Fabriken, Säulen, Kranken-
häuser und Bureaux.
Euböolithwerke A.-G., Ollten

Tel.: 3.35

Elektromotoren

jeder Leistung

Lieferung
Miete
Umtausch

Transforma-
toren
Apparate

Reparatur
Umwicklung
Neuwicklung

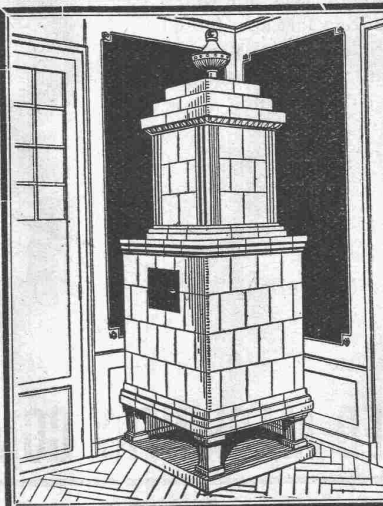
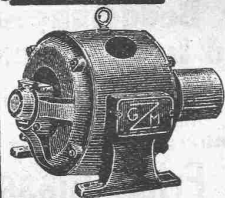
Revision von
Personen- u.
Warenaufzügen
i. Abonnement.

Elektromechanische
Werkstätten

Gebrüder Meier

Zürich
Ausstellungsstr. 25
Tel. Selnau 73.32

Thun
Freienhofg. 10
Tel. 8-89



Kachel-Ofen

in jeder
Ausführung

**Ofenfabrik
Kohler A.G.**

Mett bei Biel

ISIS

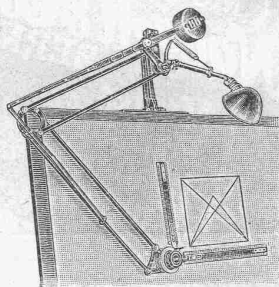
die vollkommene
Präzisions-
Zeichenmaschine

verdoppelt Menge und Güte der
zeichnerischen Leistung. Durch
wissenschaftlich richtigen Aufbau,
ausgesuchtes Material und feinste
Arbeit ein neuzeitliches Zeichen-
gerät vollkommenster Art. Erste
schweiz. und ausländische Referen-
zen. Kostenlose Prospekte od.
unverbindliche Probestellung
durch den

Generalvertreter

W. BIERBRAUER

Zürich 7, Mühlehalde 7, Tel. H. 5764



die anerkannt beste Lackfarbe der Welt.
Hochglänzend und Matt.

Generalvertreter für die Schweiz:
C. Hässig, Elisabethenstrasse 11, Basel.

Spezialbeton A.G. Kunststeinwerke

Saad (St. Gallen) - Telephon Nr. 34

Montierbare Eisenbeton-Sprossenfenster und -Oberlichter

für Fabriken, Kühlräume, Schlachthäuser, Gewächshäuser
sind unverwüßlich im Dampf-, Feucht- und Säurebetrieb.

In einem grossen Feucht- und Säuredampfbetrieb waren unsere aus Spezialbeton hergestellten, montierbaren Oberlichter nach 5 Jahren vollständig intakt, während doppelt emaillierte- und verbleite Eisenkonstruktionen bereits nach 3 1/2 Jahren schon Rostansätze zeigten.

Qualitäts-Produkte!

Qualitäts-Produkte!

Druckrohre

Brücken-, Hoch- u. Industriebauten,
Masten, Stauwehre, Krane, Fenster,
Tore, Türen

Ventilationsrohre, Tanks, Behälter,
Kessel, Blecharbeiten für Zement-
fabriken etc.

BUSS & BASEL

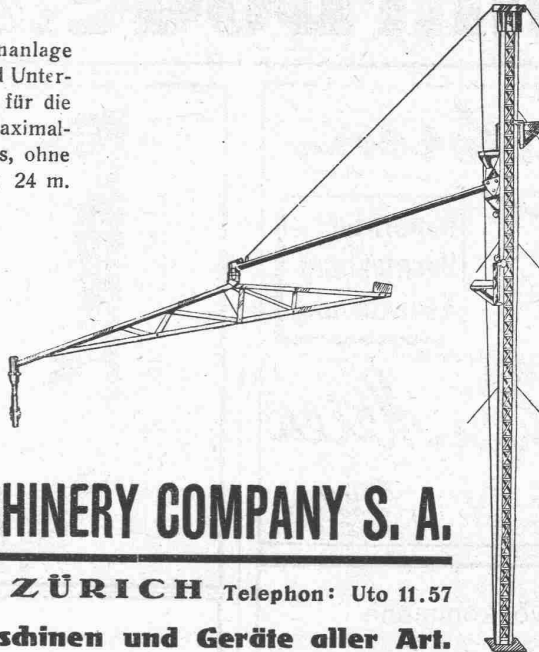
„Allied-Lakewood“ Giess-Mast-Plant

Die einfachste G ssbetonanlage
für jeden Baumeister und Unter-
nehmer. — Bewährt sich für die
kleinsten Betonmassen. Maximal-
höhe 42 m. Arbeitsradius, ohne
Stütze und Aufhängung 24 m.

Dieser Mast wird mitgeliefert, braucht die einfache Montage!



Mehrere Anlagen
im Betriebe
in der Schweiz.



ALLIED MACHINERY COMPANY S. A.

Löwenstrasse No. 16 **ZÜRICH** Telefon: Uto 11.57

Amerik. Baumaschinen und Geräte aller Art.

Bitumitekt



die
teerfreie Dauer-
Dachpappe

**für Bedachungen
und Isolierungen**

grau, glatt und
grün schiefer besandet.
Muster gratis.

20jährige Bewährung

W. Frick-Glass

Asphalt- und Teerprodukte
ALTSTETTEN-ZÜRICH
Telephon: UTO 50.64

Gusseiserne Muffen- und Flanschenröhren sowie Formstücke

Schweizer
Normalen

Lager
in Winterthur

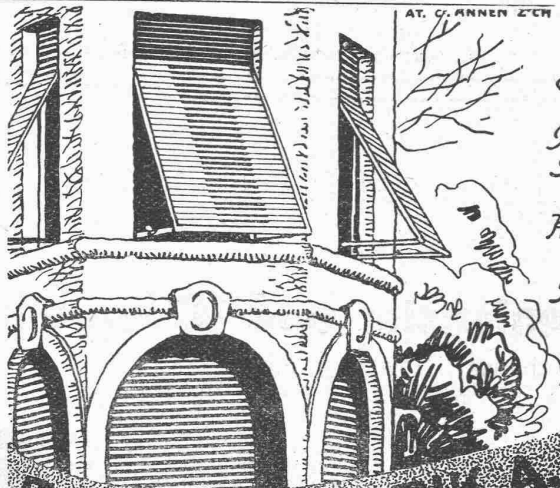


für
normalen
und höhern
Betriebsdruck

Kägi & Co., Winterthur


Telephon Nr. 496

Patente
Modelle
Naegeli & Co.
BERN
Muster
Marken
in allen
Ländern



Stahlwellblechrolläden
Scheeren- u. Rollgitter / Holzrolltore
Holzrolläden
Rollschutzwände / Saalabschlüsse
Rolljalousien / Jalousieklappläden
mit und ohne Beschläglieferung
Komplette Schaufensteranlagen in Eisen und Holz
Pegeltuch-
Rouleaux für Schaufenster u. Veranden
Sonnenstoren

ROLLADENFABRIK A. GRIESSER A. S. AADORF
Zweigniederlassung:
Zürich
Militärstrasse 108



**moderne
leuchtschriften**

neon
helium
wolfram

siemens elektr. a. g.
abt. siemens-schuckert
zuerich 1
loewenstrasse 35



Die Schubladen der „Bigla“-Stahlmöbel gleiten auf unverwüstlichen, patentierten Kugellagerführungen spielend leicht und ohne Lärm, selbst bei schwerer Belastung. Sie können glatt und ohne jeden Anschlag herausgezogen werden. Für tadellose Ausführung wird jede Garantie übernommen.

Bigler, Spichtig & Cie. A-G. Biglen-Bern

Naturasphalt von Travers
Schweizer-Produkt

Anerkannt bester Asphalt für jede Art Asphaltbelag.

E. R. Zetter & Co.
in Solothurn.

Oegründet 1843



Fabrik-Marke

Patent-Kugelschiebetürbeschlag

Perkeo



„Perkeo“ ist verwendbar für Zimmer-, Aufzug-, Magazin-, Harmonikaturen Türen mit anhängendem Klappflügel, Theatervorhänge, Segmenttüren usw.

VEREINIGTE BAUBESCHLAG-FABRIKEN
GRETSCH & CO., G. m. b. H., FEUERBACH/Württbg. 29

Unsere Fabrikate sind in Eisenhandlungen und Baubeschlag-Spezialgeschäften erhältlich.



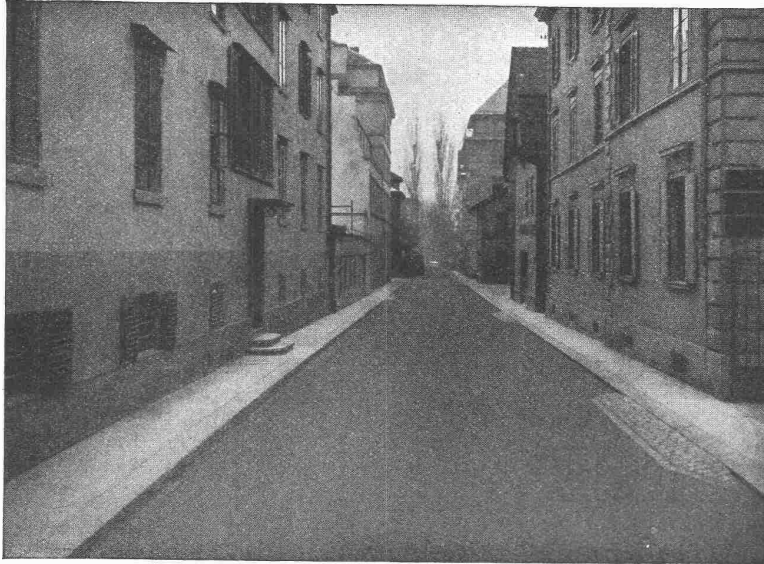
Celoron-Getriebe
(geräuschlos)

Hitzebeständig, fettfest, ölfest, wasserfest, säurebeständig. — Verändern sich nicht und klemmen niemals. — Bleiben geräuschlos bei jeder Geschwindigkeit. — Absorbieren Schläge, Stöße, Vibrationen. — Vermeiden Betriebsstörungen. — Verlängern die Lebensdauer der Maschinen und Apparate. — Halten länger als alle andern. — Jahresproduktion ca. 4 1/2 Millionen Stück.

Zwischenbart A.-G. Techn. Abt. Basel



Walo Bertschinger Zürich



GLARNISCHSTRASSE ZÜRICH
Walz-Asphalt: Topeka, 6 cm stark

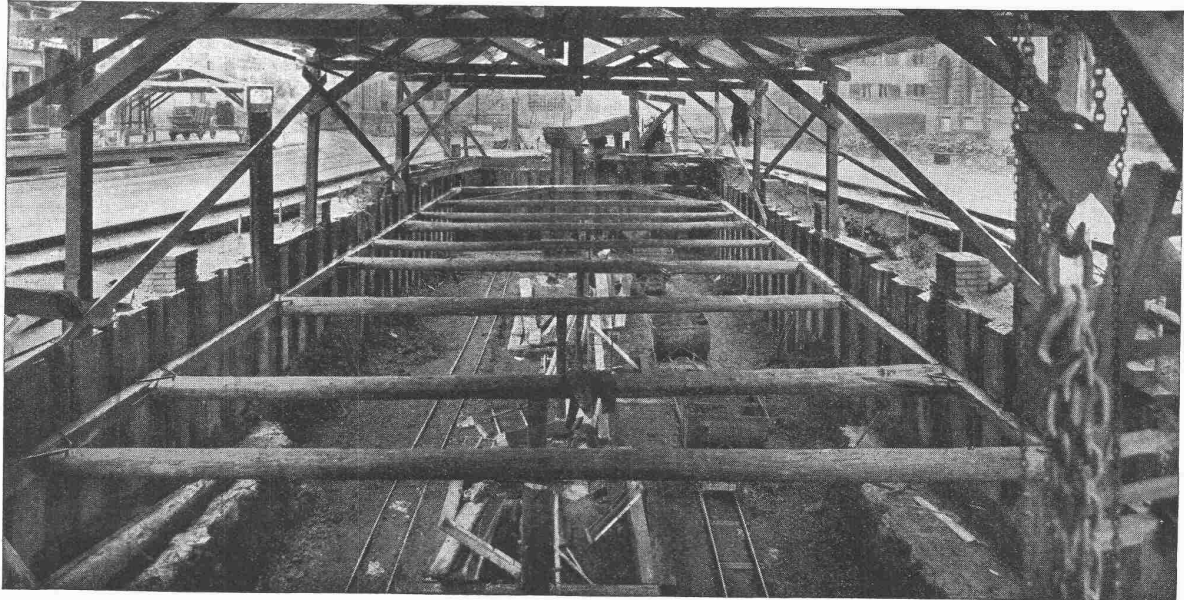
SPEZIALFIRMA

für

Strassenbau

Asphalt- und Teermakadam
Oberflächenteerungen
Neuanlagen
Unterhalt

Strassenwalzen- Betrieb



EISENSPUNDWÄNDE „LARSEN“ ALS BAUGRUBENEINFASSUNG FÜR DIE BEDÜRFNISANSTALT AM PARADEPLATZ

SPUNDWÄNDE IN EISEN UND HOLZ
RAMMARBEITEN, PFÄHLUNGEN

W. STÄUBLI, INGENIEUR, ZÜRICH 3