

**Zeitschrift:** Schweizerische Bauzeitung  
**Herausgeber:** Verlags-AG der akademischen technischen Vereine  
**Band:** 93/94 (1929)  
**Heft:** 17

## **Werbung**

### **Nutzungsbedingungen**

Die ETH-Bibliothek ist die Anbieterin der digitalisierten Zeitschriften. Sie besitzt keine Urheberrechte an den Zeitschriften und ist nicht verantwortlich für deren Inhalte. Die Rechte liegen in der Regel bei den Herausgebern beziehungsweise den externen Rechteinhabern. [Siehe Rechtliche Hinweise.](#)

### **Conditions d'utilisation**

L'ETH Library est le fournisseur des revues numérisées. Elle ne détient aucun droit d'auteur sur les revues et n'est pas responsable de leur contenu. En règle générale, les droits sont détenus par les éditeurs ou les détenteurs de droits externes. [Voir Informations légales.](#)

### **Terms of use**

The ETH Library is the provider of the digitised journals. It does not own any copyrights to the journals and is not responsible for their content. The rights usually lie with the publishers or the external rights holders. [See Legal notice.](#)

**Download PDF:** 14.03.2025

**ETH-Bibliothek Zürich, E-Periodica, <https://www.e-periodica.ch>**

# SCHWEIZERISCHE BAUZEITUNG

WOCHENSCHRIFT FÜR ARCHITEKTUR / INGENIEURWESEN / MASCHINENTECHNIK  
 REVUE POLYTECHNIQUE SUISSE

ORGAN DES SCHWEIZERISCHEN INGENIEUR- UND ARCHITEKTEN-VEREINS  
 UND DER GESELLSCHAFT EHEMAL. STUDIERENDER DER EIDG. TECHN. HOCHSCHULE  
 GEGRÜNDET 1883 VON ING. A. WALDNER / HERAUSGEGEBEN VON ING. C. JEGHER

Vereins-Mitglieder, beim Verlag: Schweiz 32 Fr.,  
 Ausland 40 Fr. jährl.; Nicht-Mitglieder: Schweiz  
 40 Fr., Ausland 50 Fr., bei der Post abonniert  
 40 Fr. / Einzel-Nummern 1 Fr. zuzüglich Porto

VERLAG CARL JEGHER, ZÜRICH  
 Dianastrasse 5 / Postcheck VIII 6110  
 Tel.: Selnau 45.07 ■ In Kommission  
 bei Rascher & Cie., Zürich u. Leipzig

Inserate durch die Aktiengesellschaft der Unter-  
 nehmungen RUDOLF MOSSE, Zürich / Die  
 viergespaltene Colonelzeile 50 Cts., Titelseite  
 80 Cts., ausl. Anzeigen 60 Cts., Titelseite 1 Fr.



## SULZER

ARMATUREN und ROHRLEITUNGSTEILE

für  
**Dampf, Wasser, Säuren, Luft etc.**

Ausführliche Kataloge auf Verlangen

GEBRÜDER SULZER, AKTIENGESELLSCHAFT, WINTERTHUR

## Kittlose Verglasungen

mit hydraulisch gepressten Bleibanden für Oberlichter und Shedbauten aller Art, auf Eisen-, Holz- und Betonkonstruktionen, mit Draht- und Rohglas, widerstandsfähig gegen säurehaltige Dämpfe, erstellt

JAKOB SCHERRER, Bleicherweg 26, ZÜRICH 2

Fabrikation von Bleiröhren und Bleiprofilen aller Art - Kataloge und Offerten kostenlos

Personen- und Waren-

### AUFZÜGE

mit Durchfahrtsperre, event. Fein-  
einstellung.

Förder- bzw. Schrägaufzugs-

### WINDEN

jeder Art.

### SCHÜTZENWINDWERKE,

Schiebebühnen, Drehscheiben,  
Hand- und Elektro-

### FLASCHENZÜGE.

Generalvertretung der BAMAG-  
Elektrozüge.



Geliefert an die Schweizerischen Bundesbahnen Zürich

### KRANE

Jeder Konstruktion;  
patentierte Hubwerke

### MIT 2 GESCHWINDIGKEITEN.

Stirn- und Schneckenrad-

### GETRIEBE

in Gussgehäusen mit automatischer  
Schmierung.

### TRANSPORTANLAGEN,

eventuell betätigt durch Druckknopf-  
steuerung; Einrichtungen für Fließ-  
arbeit, Elevatoren, Kohlentransport-  
anlagen.

MASCHINENFABRIK RUEGGER & CO., A.G.,

Hochstr. /  
Zwingerstr. 1  
Gegr. 1896

BASEL

## Lehmann & Cie.

Erstklassige moderne sanitäre Apparate  
u. Installationen, heiztechnische Anlagen  
Referenzen im In- und Auslande

Zürich, Seefeldstr. 80 Gegr. 1903 Tel.: Hottingen 40.55

BUSS & C<sup>o</sup>

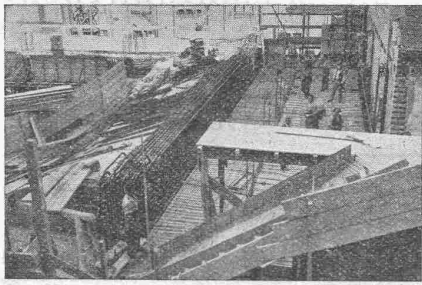
BASEL

## Gepresste Tore

## Eiserne Fenster

für Industrie-  
bauten, Lager-  
häuser, u. s. w.  
liefert als  
Spezialität

# TERNER & CHOPARD, Ingenieurbureau



Kino Capitol, Basel

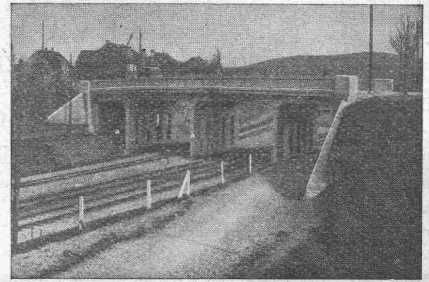
**Zürich**  
Bahnhofstrasse 72

Telephon: Selnau 83.25  
Telegramme: Terucho

## Armierter Beton

im

## Hoch- und Tiefbau



Römerstrassenbrücke in Winterthur

**Fundationen** aller Art; **Ortspfahlgründungen** Systeme „Mast“ u. „Michaelis“  
**Brücken- und Wasserbauten; Reservoirs; Industriebauten**

Moderne Holzkonstruktionen:

**Heizer- und Fachwerksbauten (Ringdübelsystem, + Patent No. 106496)**

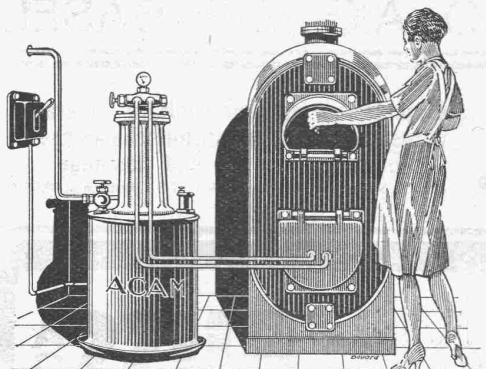
**Bauleitungen ~ Statische Berechnungen ~ Expertisen**

**ROLLADENFABRIK A. GRIESSER A. G. AADORF**

Zweigniederlassung:  
**Zürich**  
Militärstr. 108

Stahlwellblech- und Holzrolladen aller Art  
Jalousieläden  
Lorbeerstoren

AT. C. ANHEN, ZÜRICH



**ACAM** Unternehmung für  
Neuenburg (Schweiz) **Ölfeuerung A. G.**

**Einrichtungen für jede Heizkessel- u. Ofenart**

Die **ACAM**  
**Einrichtungen**

lassen sich ohne jede Änderung an alle Heizkessel anbringen

gewährleisten die vollständige Verbrennung d. Öles ohne Russ und ohne Rauch

funktionieren regelmäßig, m. sehr einfacher Bedienung und grösster Sicherheit

verursachen keine abnorme Abnutzung der Kessel, dank des benutzten patentierten Systemes.



# MIT HERAKLITH

in 65 Arbeitstagen erstellt



**Neubau Brunnenhaus Maxquelle, Bad Dürkheim**  
Holzfachwerk mit Heraklithverschalung

Die dünne Heraklith-Aussenwand des neuen Brunnenhauses ist so wärmehaltig wie eine 50cm starke Backsteinmauer. Die üblichen feuchten Putzstellen, wie sie bei einem beschleunigten Massivbau auftreten, sind restlos vermieden, die Wände und Decken sind absolut trocken. Mit Heraklith baut man rasch, senkt also die Baukosten infolge Lohnsummen- und Zinersparnisse. Mit Heraklith baut man trocken, darum frühere wirtschaftliche Ausnutzung.

Interessenten erhalten vollkommen unverbindlich Prospekte, Arbeitsanweisungen und Gutachten durch:

## Heraklith-Vertrieb Zürich

Telephon Selnau 75.15 — Glärnischstrasse 35

**Heraklith-Platten sind zu beziehen durch alle grösseren Baumaterialiengeschäfte**



## Asphaltoid

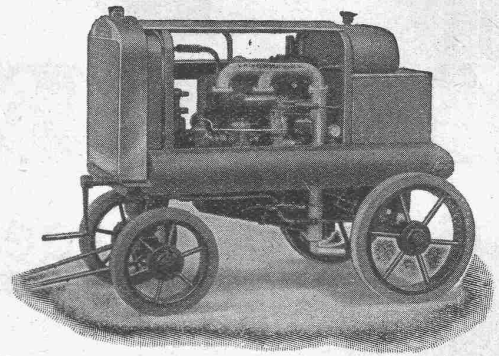
das elastische Isolier-  
und Bedachungsmaterial

### Wasserdichtigkeit

Asphaltoid wurde am 12. Februar 1923 durch die Materialprüfungsanstalt der E. T. H. auf Wasserdichtigkeit geprüft. Es wurde festgestellt, dass ein Asphaltoid-Belag von 2 1/2 mm Dicke bei einem Ueberdruck von 1-6 Atm. kein Wasser durchdringen lässt.

Verlangen Sie unverbindliche Offerte!

**Meynadier & Cie. A.-G.,  
Zürich 8**



## Volldiesel- Kompressoren

Keine Benzinresser

**Fr. 0.80 p/Std. - Rohöl**  
für zwei schwere Hämmer

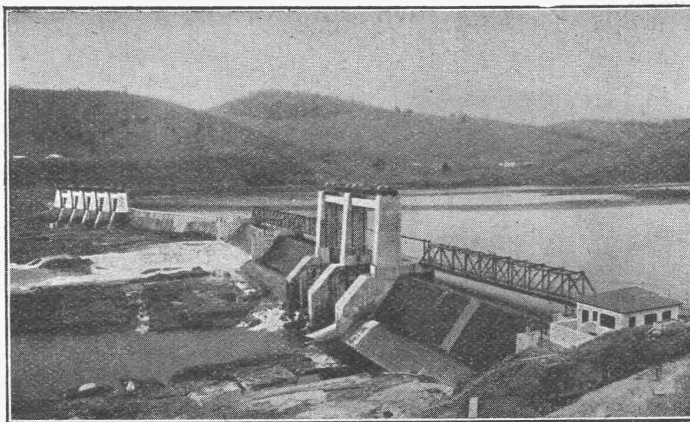
**A. Specken, Zürich 7**  
Böcklinstrasse 16 Tel.: Hott. 29.53

## Stauwerke A.-G., Stampfenbachplatz 3, Zürich 6

Erste und älteste Spezialfirma mit reichsten Erfahrungen im Bau von  
**selbstfätigen und zwangsweise zu bedienenden  
Wehranlagen.**

### Selbstfätigen Abflussregulierungen

für Wasserkraft- und Irrigations-Anlagen, entsprechend den modernsten Anforderungen  
des Wasserbaues.



Parahyba, drei automatische Sektorwehre, je 45 m = 135 m lang, 7,40 m hoch.

In Betrieb und in Ausführung  
über 200 Anlagen mit total  
3 700 m Wehrbreite und ca.  
36 000 m<sup>3</sup>/sek Regulier-  
fähigkeit.

*Allein-Vertretung für die  
Schweiz der*

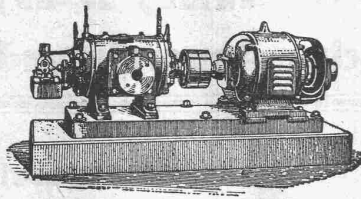
### „Zahnschwelle Rehbock“

zur Verhütung von schäd-  
lichen Auskolkungen der  
Sohle von Wasserläufen.

Illustrierter Katalog, Projekte  
und Kostenanschläge.

# BURCKHARDT

Kolben- und Rotations-  
Maschinen  
50 jährige Erfahrung



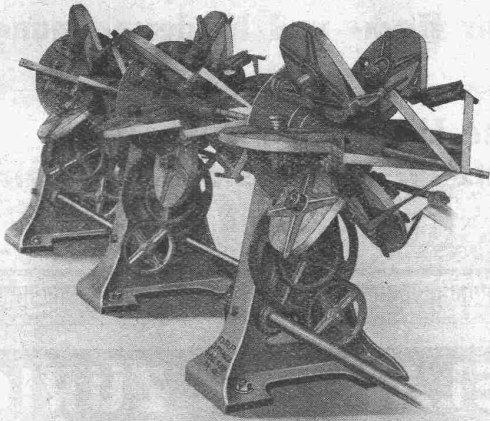
Riemenantrieb oder direkte  
Kupplung mit Motoren  
Erstklassige Ausführungen

## KOMPRESSOREN — VAKUUMPUMPEN

MASCHINENFABRIK BURCKHARDT A. G. BASEL

# Kabel- und Drahtseile

werden am besten auf  
**KRUPP-MASCHINEN**  
hergestellt.



KRUPP-GRUSONWERK

13130A

Tangentialbandspinner

## SCHNELLVERSEIL- MASCHINEN TANGENTIALSPINNER

(Mehrere D. R. P.)

Sondermaschinen für Hoch-  
spannungskabel.

Bleikabelpressen, liegend u. stehend, f. größte Leistungen.

# KRUPP GRUSONWERK, MAGDEBURG

VERTRETER: SPOERRI & Co., ZÜRICH Walchestr. 27

# LICHTTECHNIK AG ZÜRICH

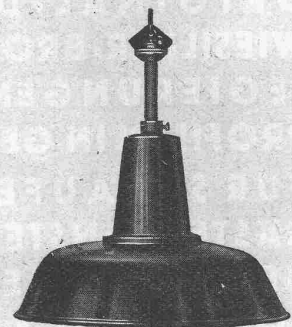
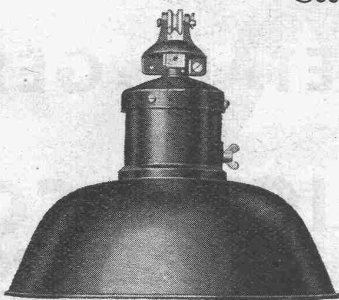
Seestrasse 336

Telephon: Uto 46.16

Die ARMA-Werkstattleuchten nützen den gesamten Licht-  
strom der Glühlampe zur intensiven Beleuchtung der Arbeits-  
plätze und Maschinen aus. Wir stellen in unserer Fabrik  
in Herisau noch viele andere Leuchten für zweckmässige  
Beleuchtung nach eigenen, neuesten Konstruktionen her.

## Spezialanfertigungen

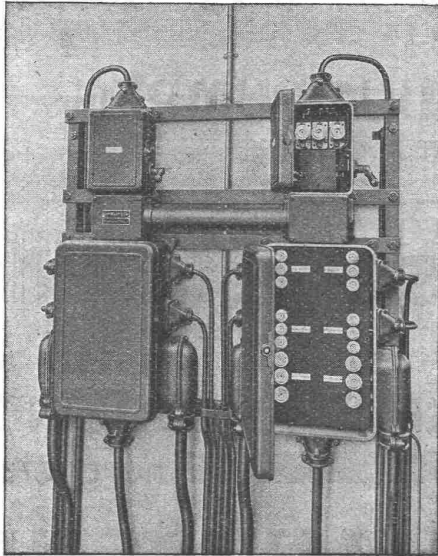
Schweiz, Qualitätsfabrikate. Unverbindlicher Ingenieurbesuch.  
Fabrik in Herisau.





# CARL MAIER & CIE., SCHAFFHAUSEN

Fabrik elektrischer Apparate und Schaltanlagen



Kleine gekapselte Verteilanlage.

**Starkstromapparate für  
Kraftwerke, Freiluftstationen  
Transformatorstationen**

**Schaltkasten zum Schutze  
von Motoren und Heizungen**

**Gusseiserngekapselte Verteilanlagen  
für Hoch- und Niederspannung**

**Eisengekapselte Lichtinstallationskasten  
als Ersatz für offene Sicherungstafeln**

**VERTRETER: MAX R. WIELAND jr. ZÜRICH**

**WIELANDWERKE**

**MESSINGWERKE**

**ULM AN DER DONAU**

MESSING PHOSPHOR-BRONZE  
WIESILBER-BRONZE ALUMINIUM  
KUPFER IN FORM VON GEZOGE-  
NEN PROFILIERTEN RÖHREN  
MASSIVEN PROFILEN JEGL. QUER-  
SCHNITTS ENDLOSEN BÄNDERN  
BLECHEN FÜR FENSTERSPROSSEN-  
GLASREIFE SCHAUFENSTERRAHMEN

WITTERUNGSBESTÄNDIGES  
ORIGINAL-DELTA-METALL  
WIESILBER-BRONZE UND ANDERE  
LEGIERUNGEN IN FORM VON  
PROFILEN IN GEPRESSTEN STÄBEN  
FÜR SCHAUFENSTER SCHAU-  
KÄSTEN FENSTERRAHMEN GLAS-  
DECKSCHIENEN ARCHITEKTUR

**DEUTSCHE  
DELTA-METALL-GES.**

**ALEX. DICK U. CO  
DÜSSELDORF GRAFENBERG**

**UTOQUAI 41 \* TELEFON LIMMAT 3061**



# Wasser <sup>genug, keimfrei und kühl</sup> schafft Euch die A.G. Guggenbühl

Quell- und Grundwasserfassungen / Filterbrunnen / Pumpwerke  
Wassergewinnung aus Seen und Flüssen / Taucherarbeiten / Schnellfilter

SPEZIALITÄT: **Selbstentlüftende Heberleitungen** (⊕ Patent)

Telephon: Uto 38.38 / ZÜRICH 1 / Bahnhofstr. 90 beim Hauptbahnhof

A.-G.  
**CONRAD ZSCHOKKE**  
**DÖTTINGEN**  
(Aargau)

## EISENBAU.

Brücken, Hoch- und Industriebauten, Stauwehre, Maste, Konstruktionen für Bauinstallationen, Krane, Kessel- und Blecharbeiten, Druckrohre, Treppen, Fenster etc.

## Spezialitäten:

Verzinkung (Metallisierung mit Zink, Blei, Aluminium, Kupfer etc.) nach dem M. U. Schoop'schen Verfahren. (Behälter für chemische Zwecke). - Personen- und Materialschleusen für Druckluftgründungen. - Wellblechbaracken für jeden Zweck (Baubaracken, Garagen etc.)

**INGENIEURBUREAU**

## MAFTEX- Isolier-Bauplatte

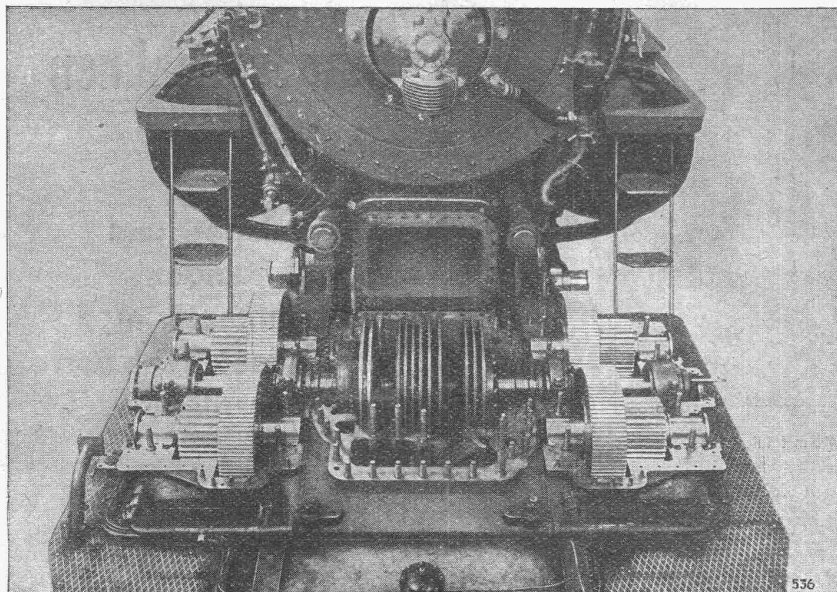
**KÄLTE** ◆  
**WÄRME** - Schutz  
**SCHALL** ◆

Seit Jahrzehnten in Amerika glänzend bewährt!

## FRICK-GLASS, ALTSTETTEN

Telephon: Uto 50.64 (ZÜRICH)

Spezialfabrik für Bedachungs- und Isoliermaterial



## Maag-Zahnräder A.-G. Zürich

**Reduktions-Getriebe  
für Turbolokomotive  
„Maffei“**

2000 PS, 7220/330 T. p. M.

Komplette Reduktions- und  
Tourenenerhöhungsgetriebe

Zahnradpumpen

Zahnräder für alle Verwendungszwecke

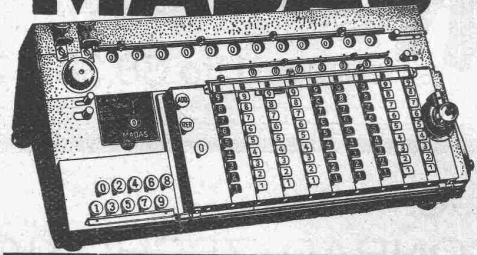
# Der Unterschied

zwischen einer vollautomatisch arbeitenden Rechenmaschine und einer auf den Namen „Vollautomat“ getauften Rechenmaschine mit Hilfstasten für die Multiplikation

## ist sehr gross.

Wenn Sie die Vorteile einer tatsächlich vollautomatischen Rechenmaschine kennen lernen und Vergleiche mit gewöhnlichen Maschinen anstellen wollen, so verlangen Sie unverbindliche und kostenlose Vorführung der neuen Schweizer Rechenmaschine

# MADAS



## MADAS-Typ Super-Vollautomat

Keine andere Rechenmaschine ist in dem Masse mechanisiert worden, wie die seit langen Jahren bestbekannte MADAS.

### Additions- und Rechenmaschinen A.-G., Zürich

Limmatquai 34, Telefon: Limmat 11.90

Vertreter in Basel, Bern, Genf, St. Gallen, Luzern und Biel

## Gesellschaft der L. von Roll'schen Eisenwerke, Gerlafingen

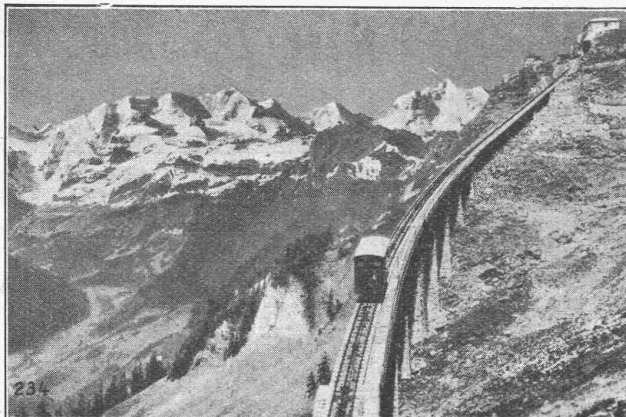
Gegründet 1823

Werk „**Giesserei Bern**“

Gegründet 1823

in Bern

Konstruktionswerkstätten,  
Eisengiesserei



Seilbahn Niesen, maximale Steigung 68 ‰, 3506 m totale Länge.

## Standseilbahnen

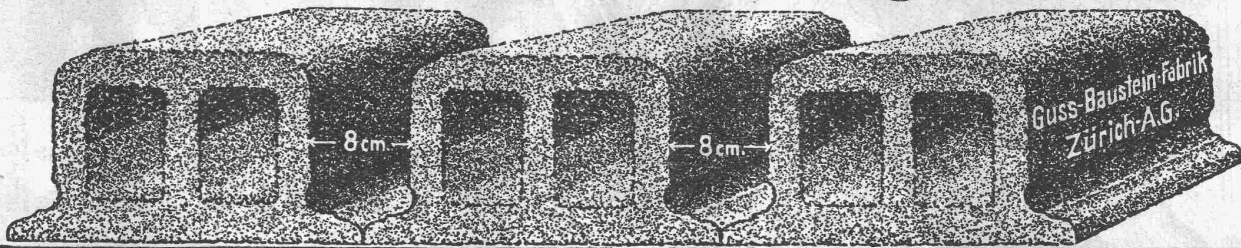
Eisenbahnmaterial  
Hebezeuge  
Schützenanlagen und  
Wehreinrichtungen  
Zahnradbahnmaterial  
Allgem. Maschinenbau  
Kabelbaggeranlagen



Telegramme: Giesserei Bern  
Telephon: Bollwerk 50.66



# Deckensteine PHÖNIX (Eingetr. Marke)



## KABELWERKE BRÜGG A.-G.

### Bleikabel

aller Art

für Hoch- und Niederspannung, Telegraphie, Telephone und Sonnerie Kabelarmaturen

Schiesstand-Kabel

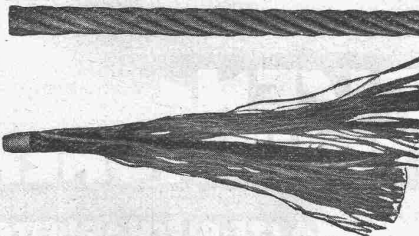
#### ABTEILUNG DRAHTSEILEREI:

Blanke und verzinkte Seile aus Tiegelguss-, Förderseil- und Pflugstahldraht

Bergbahnseile

SPEZIALITÄT: Das patentierte, spannungsfreie und drallarme Drahtseil „**TRU-LAY-BRÜGG**“ mit vorgeformten Drähten und Litzern. Hohe Leistungsfähigkeit, grosse Biegsamkeit, lange Lebensdauer

Verlangen Sie Druckschrift!



„Tru-Lay“-Drahtseil nicht abgebunden.

Gewöhnliches Drahtseil nach Enternen eines Bundes.

## F. GAUGER & CO. ZÜRICH

### Rolladen aus Stahlblech

Verschiedene Systeme und Profile, Einzel- oder Gruppen-Antrieb, von Hand oder elektrisch. Ausbalancierung durch Federn oder Gegengewicht.

### Basculture

⊕ Patent No. 120,463, zum Hochschieben, zusammenklappbar. Für Autogaragen, Magazine etc.

### Eisenhochbau

Ständer und Unterzüge. Masten. Eiserner Fenster, kittlose Oberlichter.

### Schaufenster-Konstruktionen

in Eisen und Bronze. Sonnenstoren, Scherengitter.

### Wellbleche

gerade und bombiert. Wellblechbauten, Veloständer.

### Eiserne Transportfässer

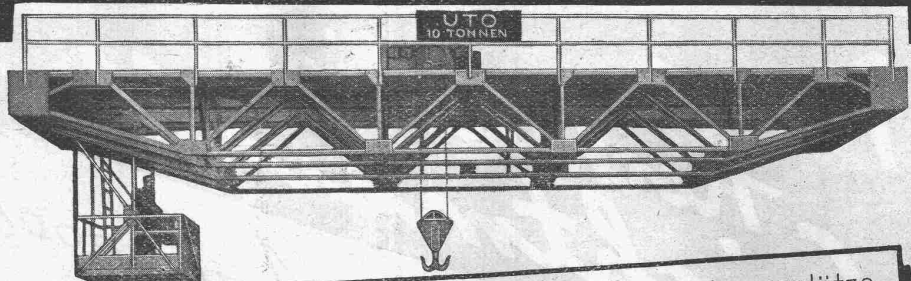
aus Schwarzblech oder verzinkt. Autogen oder elektrisch geschweisst.

### „Ergo“ Stahl-Möbel (Schweizer. und Auslandspatente)

für Registratur und Archive.

Kostenvoranschläge — Projekte — Referenzen.

# Uto Aufzüge- & Kranfabrik G. Altstetten (Zürich)



**KRANE** aller Systeme und Tragkräften für Werkstätten, Giessereien, Lagerplätze  
**VERLADEANLAGEN** mit Selbstgreifer modernster Konstruktion  
**TRANSPORTANLAGEN** - **ELEKTROZÜGE** - **ELEKTROKATZEN**  
**ELEKTRISCHE AUFZÜGE** für jeden Zweck, mehrere Geschwindigkeiten, Feineinstellung





# Warum ärgern Sie sich

über den ungleichen Gang Ihrer Einzeluhren?  
Eine FAVAG-Uhren-Anlage sorgt für Abhilfe.

## FAVAG

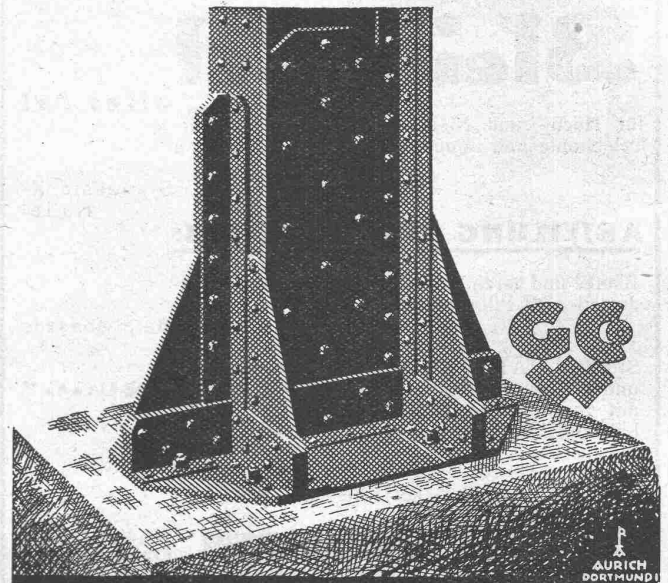
Fabrik elektrischer Apparate A.-G.  
**NEUENBURG**

Frühere Firmen: HIPP, gegr. 1860; PEYER, FAVARGER & Co.; FAVARGER & Co.

für siedlungsbau  
nur bauhaustapeten  
vom bauhaus dessau

# tapeten

ein produkt  
der tapetenfabrik  
rasch & co.  
bramsche  
(deutschland)



## EISEN- KONSTRUKTIONEN

HOCHBAUTEN · MASTE · BLECHARBEITEN  
PROJEKTE · STATISCHE BERECHNUNGEN

## GEILINGER U. CO WINTERTHUR

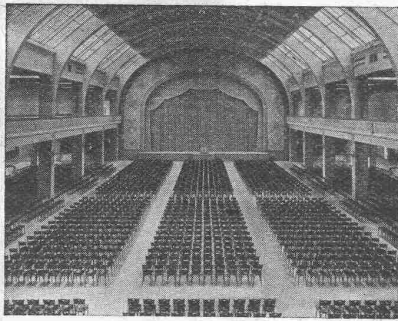
Neue  
hochwertige  
Leichtmetalle

AVIONAL, ANTICORODAL.  
IN BLECHEN, PROFILEN,  
STANGEN UND DRAHT.

ALUFONT  
IN GUSSBARREN  
U. FERTIGEM GUSS.

aluminium  
Industrie a. G.  
Neuhausen

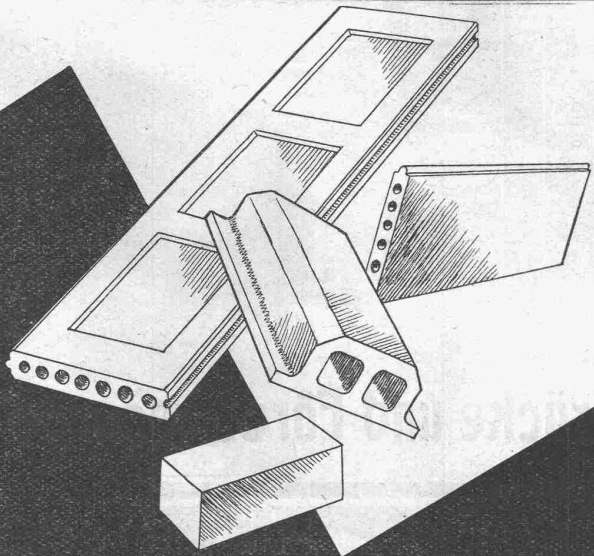
# A.-G. Möbelfabrik Horgen-Glarus



**Spezialfabrik**  
für  
Bestuhlungen aller Art  
für Cafés, Restaurants,  
Speisesäle, Theater etc.

**in Horgen**

**Altbewährtes  
preiswürdiges  
Schweizerfabrikat**



**Armierter Wand- und  
Deckenplatten  
Schwemmsteine, Decken-  
hohlkörper, Bimsbetonplatten  
1a. Bims Kies**

**A.G. FÜR BIMSBETON-INDUSTRIE  
ZÜRICH UNIVERSITÄTSTR. 69 TEL. LIM. 4106**

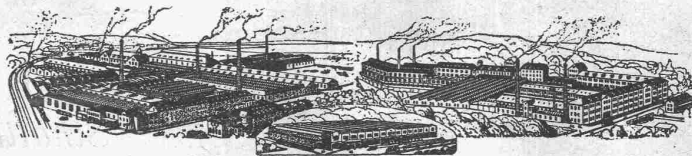


**Ölpaus-, Naturpau-,  
Detailzeichenpapier,  
Lichtpaspapier, Ölkarton**

**A.E. HAUFFE PULSNITZ 1/5**

Zu beziehen durch Fachgeschäfte,  
die auf Wunsch gern kostenlos ge-  
nannt werden.

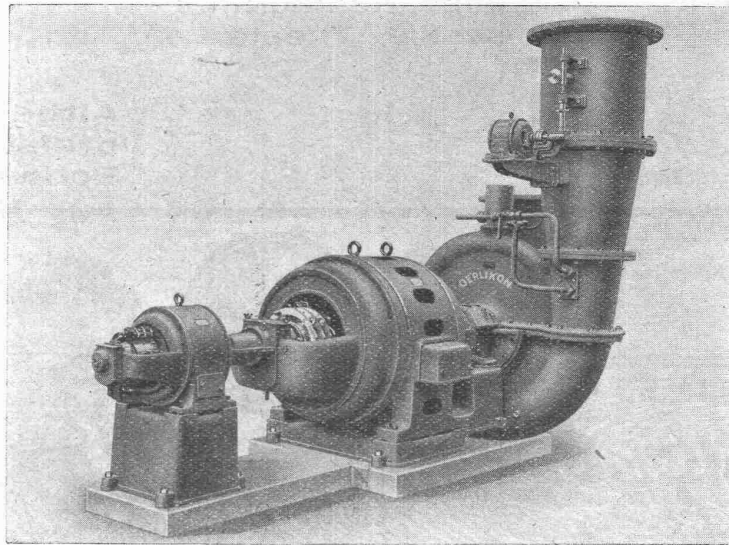
## VEREINIGTE DRAHTWERKE A.G. BIEL



**Präzisionsgezogenes Material in Eisen und Stahl**, aller Profile, für Maschinenbau, Schrauben-  
fabrikation und Fassondreherei.  
**Transmissionswellen. — Bandeisen und Bandstahl**, kaltgewalzt.

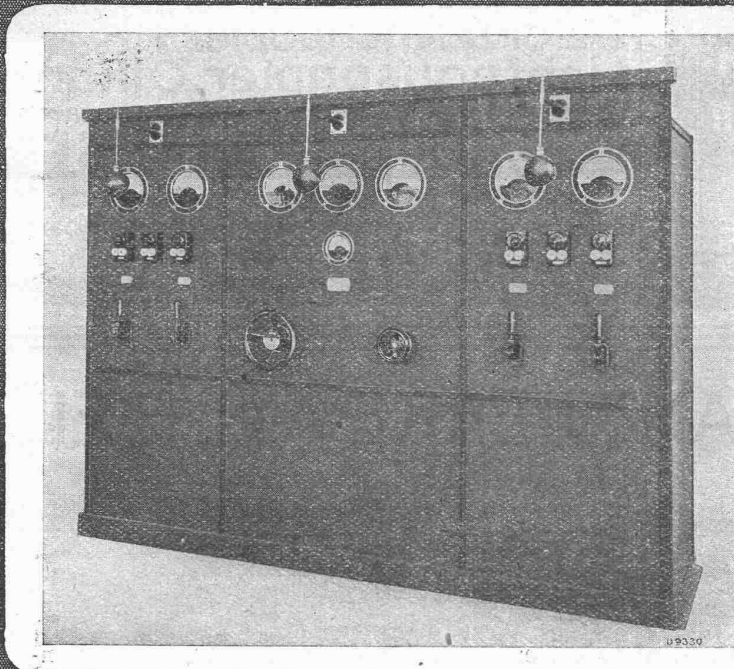


# MASCHINENFABRIK OERLIKON OERLIKON



**Turbogebläse für beliebige Drücke und Fördermengen**

# B B C



## Schaltanlagen

*für Kraftversorgung,  
Lichtnetze und  
Bahnbetrieb;*

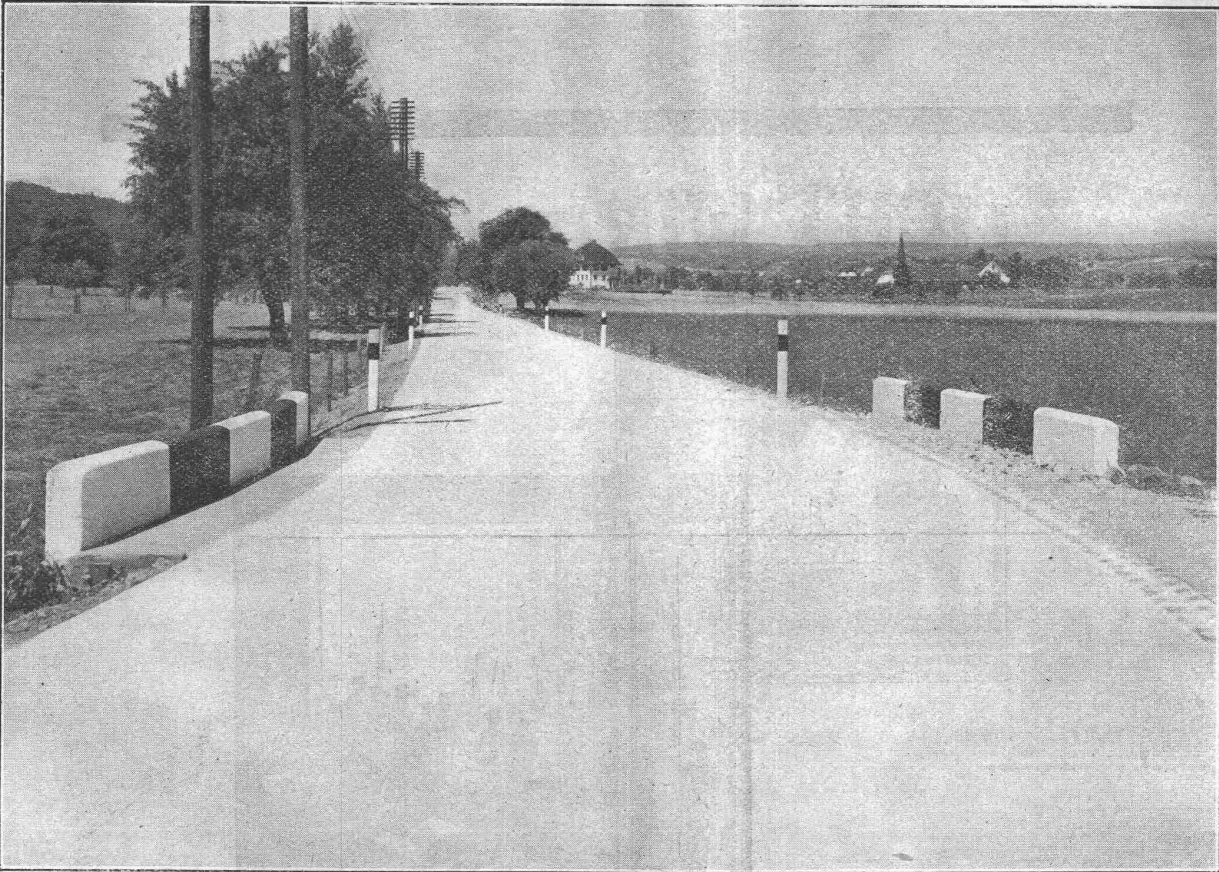
*in Zentralen, Unterstationen und  
Industrie-Anlagen;*

*für jede Stromart,  
Spannung und  
Stromstärke.*

*Schalttafeln, Schaltpulte  
Schaltkasten*

**A.G. BROWN, BOVERI & C<sup>IE</sup> BADEN (SCHWEIZ)**  
Verkaufsbureaux: Baden, Basel, Bern, Lausanne





Unterthurgauische Betonstrasse Schaffhausen-Stein a./Rh. Länge ca. 11 $\frac{1}{2}$  km. Totalfläche ca. 65,000 m<sup>2</sup>. Erbaut 1929.

# BETONSTRASSE

Beratung  
 Projekte  
 Kostenberechnungen  
 Bauleitung  
 Bauausführungen

## In der Schweiz:

1926: 1,288 m<sup>2</sup>

1927: 7,301 m<sup>2</sup>

1928: 21,693 m<sup>2</sup>

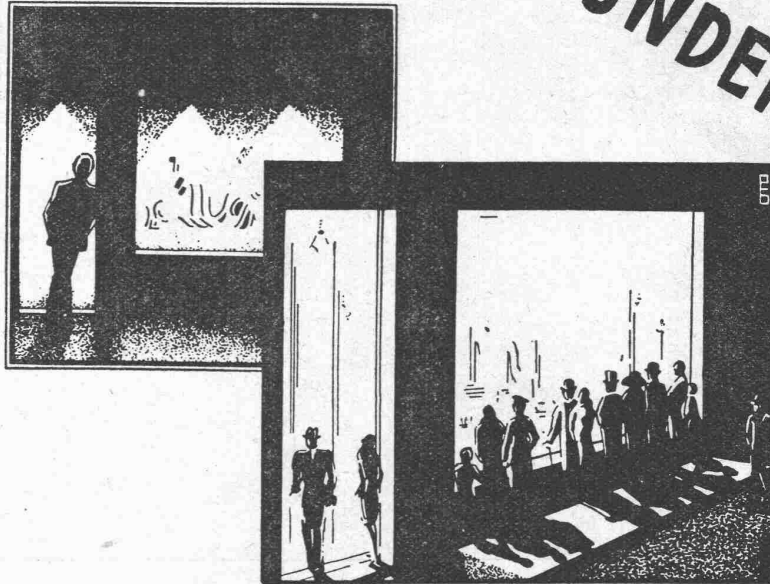
**1929: 108,693 m<sup>2</sup>**

## BETONSTRASSEN A.-G.

WILDEGG

TELEPHON 2.75

# LICHT WIRBT KUNDEN!



In der Schaufensterbeleuchtung sparen heißt das Publikum achtlos an Ihrem Verkaufsort vorbeigehen lassen und event. der Konkurrenz, die mit lichtflutenden Schaufenstern die Passanten bannt, in den Laden führen. Das wollen doch Sie als tüchtiger Geschäftsmann sicher nicht. Deshalb scheuen Sie für gute Beleuchtung vor geringen Kosten nicht zurück, es lohnt sich, einwandfrei beleuchtete Schaufenster und Verkaufslöale zu besitzen.

## PHILIPS

*Verwende Philips Lampen u. Armaturen!*