

Zeitschrift: Schweizerische Bauzeitung
Herausgeber: Verlags-AG der akademischen technischen Vereine
Band: 93/94 (1929)
Heft: 18

Werbung

Nutzungsbedingungen

Die ETH-Bibliothek ist die Anbieterin der digitalisierten Zeitschriften. Sie besitzt keine Urheberrechte an den Zeitschriften und ist nicht verantwortlich für deren Inhalte. Die Rechte liegen in der Regel bei den Herausgebern beziehungsweise den externen Rechteinhabern. [Siehe Rechtliche Hinweise.](#)

Conditions d'utilisation

L'ETH Library est le fournisseur des revues numérisées. Elle ne détient aucun droit d'auteur sur les revues et n'est pas responsable de leur contenu. En règle générale, les droits sont détenus par les éditeurs ou les détenteurs de droits externes. [Voir Informations légales.](#)

Terms of use

The ETH Library is the provider of the digitised journals. It does not own any copyrights to the journals and is not responsible for their content. The rights usually lie with the publishers or the external rights holders. [See Legal notice.](#)

Download PDF: 15.03.2025

ETH-Bibliothek Zürich, E-Periodica, <https://www.e-periodica.ch>

SCHWEIZERISCHE BAUZEITUNG

WOCHENSCHRIFT FÜR ARCHITEKTUR / INGENIEURWESEN / MASCHINENTECHNIK
REVUE POLYTECHNIQUE SUISSE

ORGAN DES SCHWEIZERISCHEN INGENIEUR- UND ARCHITEKTEN-VEREINS
UND DER GESELLSCHAFT EHEMAL. STUDIERENDER DER EIDG. TECHN. HOCHSCHULE
GEGRÜNDET 1883 VON ING. A. WALDNER / HERAUSGEGEBEN VON ING. C. JEGHER

Vereins-Mitglieder, beim Verlag: Schweiz 32 Fr.,
Ausland 40 Fr. jährl.; Nicht-Mitglieder: Schweiz
40 Fr., Ausland 50 Fr., bei der Post abonniert
40 Fr. / Einzel-Nummern 1 Fr. zuzüglich Porto

VERLAG CARL JEGHER, ZÜRICH
Dianastrasse 5 / Postcheck VIII 6110
Tel.: Selnau 45.07 ■ In Kommission
bei Rascher & Cie., Zürich u. Leipzig

Inserate durch die Aktiengesellschaft der Unter-
nehmungen RUDOLF MOSSE, Zürich / Die
viergespaltene Colonelzeile 50 Cts., Titelseite
80 Cts., ausl. Anzeigen 60 Cts., Titelseite 1 Fr.

HEIZUNG UND LÜFTUNG

HEINRICH LIER, INGENIEUR

TELEPHON: SEL. 92.05

ZÜRICH

BADENERSTRASSE 440

EISENBETONBAU Industrieanlagen

P. ZIGERLI
Ingenieurbureau - ZÜRICH

Bahnhofstrasse 67
Telephon Uto 2984

Schnelle Ausführung von **Eisenkonstruktionen** **Eisenbaugesellschaft Zürich in Zürich**

Vereinigte Werkstätten Löhle & Kern A.-G. für Eisenbau und W. Koch & Cie. Abt. Eisenbau

LUXFER

**Beton-Gitterfenster für Fabriken
sind billiger als schmiedeiserne**

Verlangen Sie Prospekte

ROB. LOOSER & CIE., ZÜRICH

Telephon: Selnau 72.95



SCHINDLER-AUFZÜGE

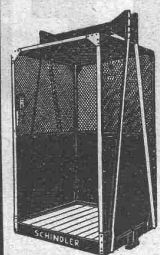
wirtschaftlich, betriebsicher, geräuschlos,
ausserordentlich preiswert

Schindler & Cie

Aufzügefabrik

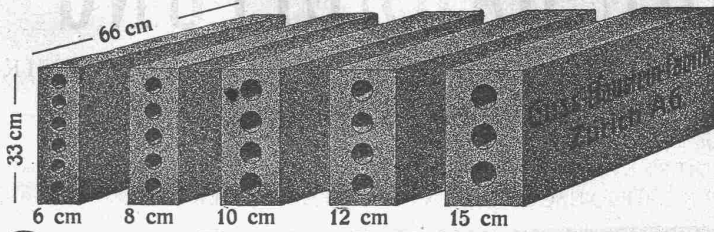
Luzern

GEGRÜNDET 1874



Längsgelochte Schlackensteine

(Eingetragene Marke)



Anerkannt

vorzügliches Baumaterial für alle Arten Hochbauten, insbesondere für **Zwischenwände**, und **Hintermauerungssteine**.

Für **Fassadenmauerwerk Spezialsteine**.

Verkauf direkt durch uns.

Guss - Baustein - Fabrik Zürich A. G., Zürich.

moderne
leuchtschriften

neon
helium
wolfram

siemens elektr. a. g.
abtg. siemens-schuckert
zuerich 1
loewenstrasse 35

Maschinenfabrik Weingarten
vormals HCH. SCHATZ, A.-G.

Weingarten, Württ.

Vertreter:
MAX BARON, ZÜRICH, Neue Beckenhofstr. 10
Postfach: Hauptbahnhof Telefon: Limmat 40.15

Blech-, Profileisen- u. Gehrungsschere mit Universal-Loch- u. Ausklink-Maschine

Eisen- und Blechbearbeitungsmaschinen

wie:

Blechscheren	Excenterpressen
Profileisenscheren	Kurbelpressen
Kreisscheren	Nietpressen
Figurenscheren	Ziehpressen
Kurbelafelscheren	Friktionsspindelpressen
Lochmaschinen	Abkantmaschinen
Ausklinkmaschinen	Blechbiegmaschinen
Dekupiermaschinen	Blechrichtmaschinen

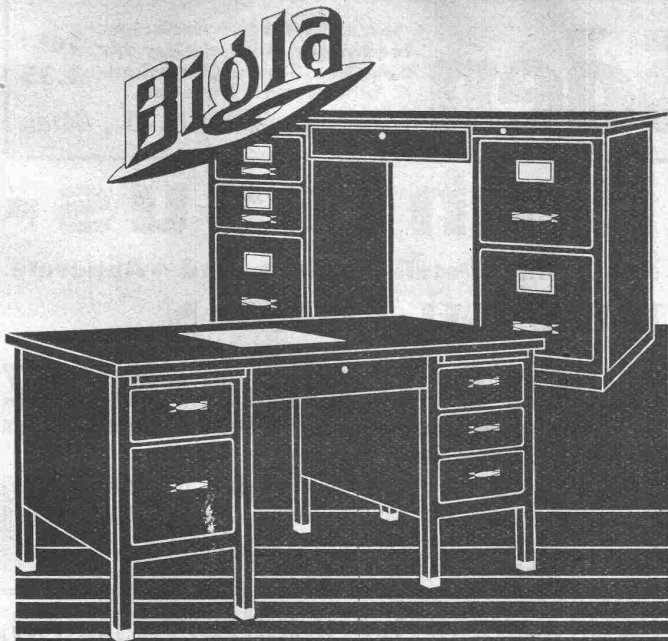
Klinker braun, rot, gelb für Böden, Wandbelag, Cheminées, Fassaden

A. G. Verblendsteinfabrik **Lausen**

Eisenbau Brücken-, Hoch- u. Industriebauten, Masten, Stauwehre, Krane, Fenster, Tore, Türen

Druckrohre, Tanks, Behälter, Kessel, Blecharbeiten für Zementfabriken etc.

BUSS & BASEL



„Bigla-Stahlpulte“ haben ein formschönes vollendetes und vornehmes Aussehen und vereintgen alle Vorteile der unverwüstlichen „Bigla“-Stahlmöbel-Für tadellose Ausführung wird jede Garantie übernommen

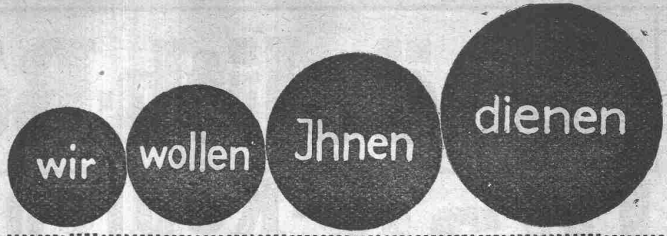
Bigler, Spichtig & Cie, A.G. Biglen-Bern



Olpaus-, Naturpaus-, Detailzeichenpapier, Lichtpauspapier, Ölkarton

A.E. HAUFFE PULSNITZ 1/5

Zu beziehen durch Fachgeschäfte, die auf Wunsch gern kostenlos genannt werden.



ARMIERTE
BETONHOURDIS
SYSTEM HUNZIKER

Vorteile:

- Einfachster Einbau.*
- Wegfall jeder Schalung.*
- Geringes Eigengewicht bei grösster Tragfähigkeit.*
- Sofortiger Arbeitsboden.*
- Schallsichere Konstruktion.*
- Durch konkurrenzlos schnellste Erstellung, billigste Massivdecke.*

Verlangen Sie ganz unverbindlich unsern Prospekt mit Offerte.

A.-G. HUNZIKER & C^{IE}
ZÜRICH - BRUGG - OLTEN

Genossenschaft
Steinfabrik Zürichsee
Pfäffikon (Schwyz)



Euböolith-Böden

garantiert bestbewährter
fugenloser Bodenbelag für
Fabriken, Schulen, Kranken-
häuser und Bureaux. **Tel.: 3.35**
Euböolithwerke A.-G., Olten

Plan-Kopien | Lichtpaus-

aller Art | Paus- und Detail-Papiere und -Apparate.

ED. AERNI-LEUCH, BERN

Cliche's
für Buchdruck
Armbruster & Söhne
Ob. Zäune Zürich
Tel. Hott: 63.65

Patent Stahldrahtnetz „PERFEKT“

rationalste Betonarmierung für Hoch- und Tiefbau. — Prospekte, Prüfungsatteste.
Für den Kanton Zürich: A. Zarn, Stockerstr. 43, Zürich, Telefon Selnau 82.14.
Für die übrige Schweiz: J. Louis Müller, Luzern, Telefon 422.

SCHMIDTSCHE HEISSDAMPF-G.M.B.H.

SCHMIDT UEBERHITZER

15 bis 25 % Kohlenersparnis
30-jährige Erfahrung.

SCHMIDT - KLEINROHR - UEBERHITZER

besonders auch für
Kleinbahn- und
Verschiebe-Lokomotiven.

ABDAMPF-INJEKTOR

der einfachste und billigste
Speisewasservorwärmer.

*

Umbau alter
Nassdampf-Lokomotiven



VERTRETUNG FÜR DIE SCHWEIZ:
INGENIEUR ED. GAMS, ZÜRICH 8

Rauch's REFORM-Rabitz

bürgt für soliden, dauerhaften Verputz an

Fassaden, Zwischendecken- und Wänden, Ge-
wölben, Säulen, Untersichten, Ummantelungen

Normalrollen 10 x 1 m à 18 kg.

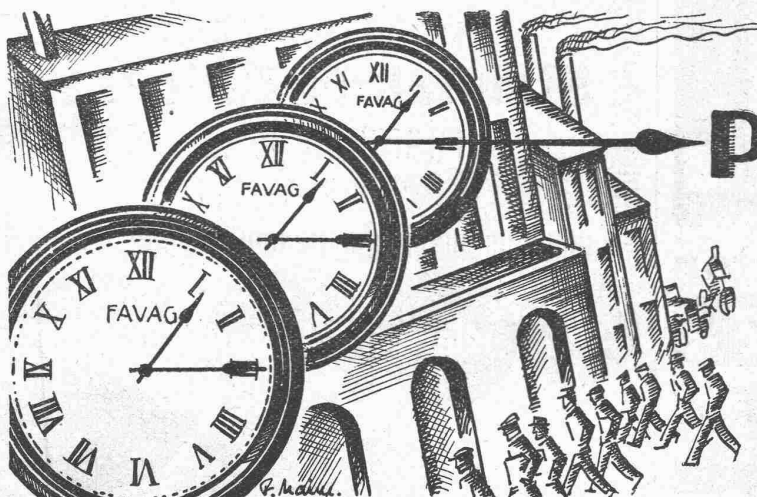
Streifen, 10 m x 15, 20, 25, 33, 40, 50 cm breit.

Reform-Rabitzwerk Bützberg (Bern).

PANZER ROLLADEN FEUER & EINBRUCHSICHER



EREDI FU DOMENICO FRANZI
LUGANO



Sie können PÜNKTLICHKEIT verlangen

wenn Sie Ihren Betrieb mit einer
FAVAG-Uhren-Anlage ausrüsten.

FAVAG

Fabrik elektrischer Apparate A.-G.
NEUENBURG

Frühere Firmen: HIPP, gegr. 1860; Peyer, Favarger & Co.; Favarger & Co



ARMA

ZWECKLEUCHTEN
für INNEN- und AUSSENBELEUCHTUNG

Schweizer Qualitätsfabrikat

Unverbindliche Ingenieurbesuche

LICHTTECHNIK A.G.
ZÜRICH

Seestrasse
No. 336

Telephon:
Uto 46.16

(Fabrik in Herisau)



BAMAG
TRANSMISSIONEN

sind auf Grund eines jahrzehntelangen wissenschaftlichen Studiums u. langjähriger, umfangreicher Versuche auf dem Gebiete der Wirtschaftlichkeit und Betriebssicherheit eingehend durchforscht. Sie verbürgen grösste Sparsamkeit durch Verringerung der Verluste um 40 bis 60% des Betriebstoffverbrauches, der Wartung und des Verschleisses, und sind in diesen Vorzügen unvergleichlich.

Berlin-Anhaltische Maschinenbau
Aktiengesellschaft Dessau

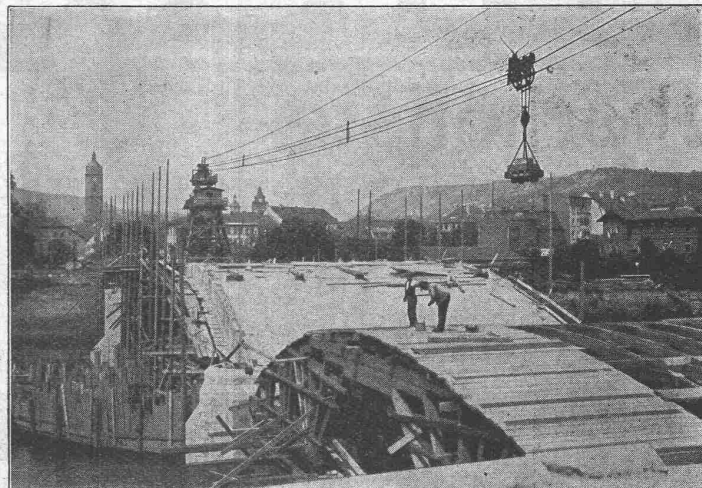
Zweigniederlassung der **BAMAG-MEQUIN** Aktiengesellschaft

Vertreter: **MAX SPEERLI, Ing.**, HÖNGG bei Zürich, Zürcherstr. 93

BLEICHERT
TRANSPORTANLAGEN

Kabelkrane gehören in den Baumaschinenpark wie Rammen oder Mischer. Sie übernehmen alle Förderaufgaben des Baubetriebes und können bei den verschiedensten Bauarbeiten verwendet werden.

Bleichert-Kabelkrane haben oft nacheinander bei vier, fünf und mehr Bauten ihre anerkannt vorzüglichen Dienste geleistet.



Kabelkran beim Brückenbau.

ADOLF BLEICHERT & CO. A.G. LEIPZIG
DRAHTSEILBAHNEN · KABELKRANE · NAHFÖRDERMITTEL

VERTRETER FÜR DIE SCHWEIZ:

ROBERT AEBI & CIE., A.-G., ZÜRICH

A.-G. der
Maschinenfabrik
von

Theodor Bell & Cie.

Kriens-
Luzern
Gegründet 1855



Drahtseilbahn beim Nationalpalast an der internationalen Ausstellung in Barcelona, mit Wagen bis 110 Personen fassend.

Drahtseilbahnen (Standseilbahnen) für Personen- und Güterbeförderung; Seilwinden für Bauten, Industrien, Berg- und Kraftwerke.

Wasserturbinen für alle Gefälle und Leistungen; Regulatoren; Druckleitungen.

Sämtliche Maschinen und Einrichtungen für die Holzstoff-, Karton- und Papierfabrikation.

Eiserne Brücken und Hochbaukonstruktionen; Masten; Wehranlagen; Kesselschmiedearbeiten aller Art, elektrisch und autogen geschweisst oder genietet.

Linoleum

TOMA

der schönste
sauberste u.
dauerhafteste
Bodenbelag

VERKAUFSZENTRALE BASEL

Steinenberg 19

dient bereitwillig mit Auskunft
und einschlägiger Literatur

GIUBIASCO

PORTLAND CEMENT

Jura-Cement-Fabriken, Aarau
 Aarg. Portland-Cementfabrik Holderbank-Wildegg
 Portland-Cementwerk Würenlingen-Siggental A.G.
 Cement- und Kalkfabriken R. Vigier A.-G.
 Portland-Cementfabrik, Laufen
 Schweiz. Cement-Industrie-Ges., Heerbrugg
 Portland-Cementwerk Thayngen A.-G.
 Cement- und Kalkwerk Liesberg A.-G.
 K. Hürlimann Söhne, Brunnen
 Wilhelm Brodtbeck A.-G., Liestal
 Cementwerke Därligen A.-G., Bern
 Ciment Portland S. A., St. Sulpice
 Soc. des usines de Grandchamp et de Roche
 S. A. des chaux et ciments de Baulmes et Vouvy

E.G. PORTLAND, ZÜRICH

Verkauf durch die Fabriken selbst

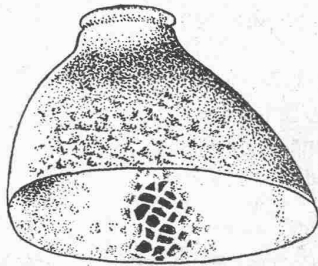
A.-G. KALK, ZÜRICH

Verkaufsstelle E. G. Portland, Zürich, Seidengasse 9, Tel. S. 16.85

G. Knoblauch, Kalkwerk Schinznach-Bad
 Hydraulische Kalkfabrik Holderbank
 Gottl. Spühler, Rekingen
 Kalk- und Steinfabrik A.-G., Beckenried
 K. Hürlimann Söhne, Brunnen
 Ingenieur Borner & Cie., Wallenstadt
 Cement u. Kalkfabriken R. Vigier A.-G., Luterbach
 Jura-Cement-Fabriken, Aarau
 Cement- und Kalkwerk Liesberg A.-G.
 Hydraulische Kalk- und Gipsfabrik, Bärschwil
 Gips-Union A.-G., Zürich
 Schweiz. Cement-Industrie-Ges., Heerbrugg
 Vereinigte Cementfabriken Rozloch A.-G.
 Cementwerke Därligen A.-G., Bern
 S. A. Industrielle de la Heutte

HYDRAUL. KALK

LICHT WIRBT!



Wenn die Tage kürzer werden und das künstliche Licht schon in den frühen Abendstunden das Tageslicht ersetzt, dann genügt es nicht, nur am Schalter zu drehen, um eine armselige Glühlampe im Schaufenster in Betrieb zu setzen. Ihre Auslagen sollen bei Nacht mindestens so gut beleuchtet sein wie am Tage, denn ein in Licht getauchtes Schaufenster übt auf den Beschauer eine viel grössere Anziehungskraft aus, als wie am Tag. Wir schätzen Sie für tüchtig genug, um gerade auf die kommende Jahreszeit hieraus Nutzen und grösseren Umsatz zu ziehen.

PHILIPS

Verwende Philips Lampen u. Armaturen!