

Zeitschrift: Schweizerische Bauzeitung
Herausgeber: Verlags-AG der akademischen technischen Vereine
Band: 93/94 (1929)
Heft: 5

Werbung

Nutzungsbedingungen

Die ETH-Bibliothek ist die Anbieterin der digitalisierten Zeitschriften. Sie besitzt keine Urheberrechte an den Zeitschriften und ist nicht verantwortlich für deren Inhalte. Die Rechte liegen in der Regel bei den Herausgebern beziehungsweise den externen Rechteinhabern. [Siehe Rechtliche Hinweise.](#)

Conditions d'utilisation

L'ETH Library est le fournisseur des revues numérisées. Elle ne détient aucun droit d'auteur sur les revues et n'est pas responsable de leur contenu. En règle générale, les droits sont détenus par les éditeurs ou les détenteurs de droits externes. [Voir Informations légales.](#)

Terms of use

The ETH Library is the provider of the digitised journals. It does not own any copyrights to the journals and is not responsible for their content. The rights usually lie with the publishers or the external rights holders. [See Legal notice.](#)

Download PDF: 02.04.2025

ETH-Bibliothek Zürich, E-Periodica, <https://www.e-periodica.ch>

SCHWEIZERISCHE BAUZEITUNG

WOCHENSCHRIFT FÜR ARCHITEKTUR / INGENIEURWESEN / MASCHINENTECHNIK
REVUE POLYTECHNIQUE SUISSE

OFFIZIELLES ORGAN DES SCHWEIZER INGENIEUR- UND ARCHITEKTEN-VEREINS
UND DER GESELLSCHAFT EHEMAL. STUDIERENDER DER EIDG. TECHN. HOCHSCHULE
GEGRÜNDET 1883 VON ING. A. WALDNER / HERAUSGEGEBEN VON ING. C. JEGHER

Vereins-Mitglieder, beim Verlag, Schweiz 32 Fr.,
Ausland 40 Fr. jährl.; Nicht-Mitglieder 40 bezw.
50 Fr., postamtl. 30 Cts. mehr. / Einzel-Nr. 1 Fr.

VERLAG CARL JEGHER, ZÜRICH
Dianastrasse Nr. 5 / In Kommission
bei Rascher & Cie., Zürich u. Leipzig

Inserate durch RUDOLF MOSSE, Zürich, die
viergespaltene Colonelzeile 50, Titelseite 80 Cts.,
Anzeigen ausländ. Ursprungs 60 Cts., Titelseite 1 Fr.

Fenster



Kiefer-Zürich

Euböolith-Böden

garantiert bestbewährter
fugenloser Bodenbelag für
Fabriken, Schulen, Kranken-
häuser und Bureaux. **Tel.: 3.35**
Euböolithwerke A.-G., Ofen

EISENBAUGESELLSCHAFT ZÜRICH

VEREINIGTE WERKSTÄTTEN

LÖHLE & KERN AKTIENGESELLSCHAFT FÜR EISENBAU
W. KOCH & CIE. ABTEILUNG FÜR EISENBAU

BUREAUX: USTERISTRASSE 5

TELEPHON: SELNAU 16.93

Personen- und Waren-Aufzüge „Schlieren“

mit automatischer Druckknopfsteuerung.

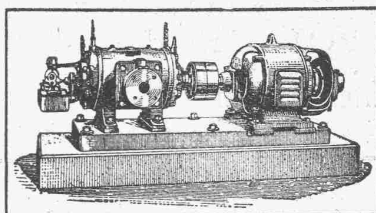
Schweizerische Wagons- und Aufzügefabrik, A.-G., Schlieren-Zürich

Abteilung: Aufzugfabrik

Telephon: Selnau 26.28

BURCKHARDT

Kolben- und Rotations-
Maschinen
50 jährige Erfahrung



Riemenantrieb oder direkte
Kupplung mit Motoren
Erstklassige Ausführungen

KOMPRESSOREN — VAKUUMPUMPEN

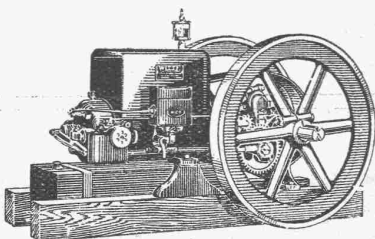
MASCHINENFABRIK BURCKHARDT A. G. BASEL

Frage:

■ DIESEL-
ROHÖL-
PETROMOTOR?!

Antwort:

■ DER VERWENDUNGS-
ZWECK BESTIMMT ES!!



„WITTE“-MOTOR, Type F, 2 bis 12 PS.
Preis des 6 PS-Motors = Fr. 1176. —

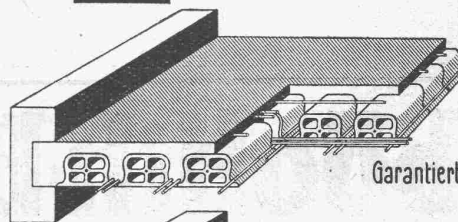
Lassen Sie sich von uns beraten und denjenigen der drei
weitbekanntesten Motortypen

„BLACKSTONE“, „CLIMAX“ oder „WITTE“
offerieren, der unter Berücksichtigung Ihrer besonderen
Wünsche

höchste Wirtschaftlichkeit garantiert.

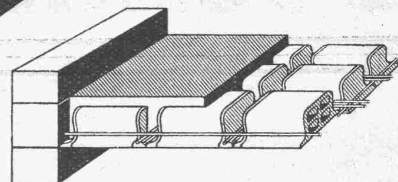
RAUCH & CO., A.-G., MEILEN

Deckenkonstruktion Laupersteine



Garantiert salpeterfrei!

33×33×10 cm
33×33×14 „
33×33×18 „
33×33×22 „



Verkaufsbureau:

**BAUMATERIAL A.G.
BIEL**

Centralstrasse 89a Tel. 1082 & 1062

OEL

als Heizmittel ist

PRAKTISCH SAUBER OEKONOMISCH

Jede Auskunft erhalten Sie unverbindlich
durch die techn. Abteilung

der

LUMINA A.G., Sihlporte, ZURICH

Glas-Beton

System
„Fortuna“

begehbar

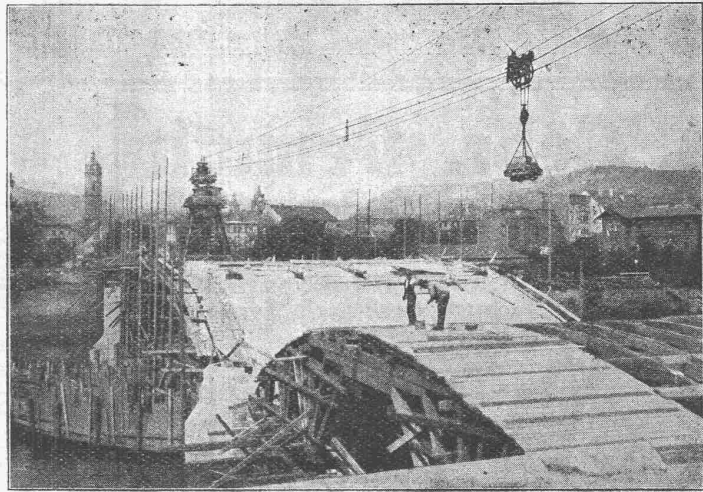
solide und vorteilhafte Ausführung

**WALTHER & MÜLLER
BERN**

TELEPH. BOLLWERK 4912 / EIGENES TECHN. BUREAU

BLEICHERT TRANSPORTANLAGEN

Kabelkrane gehören in den Baumaschinenpark wie Rammen oder Mischer. Sie übernehmen alle Förderaufgaben des Baubetriebes und können bei den verschiedensten Bauarbeiten verwendet werden. Bleichert-Kabelkrane haben oft nacheinander bei vier, fünf und mehr Bauten ihre anerkannt vorzüglichen Dienste geleistet.



Kabelkran beim Brückenbau.

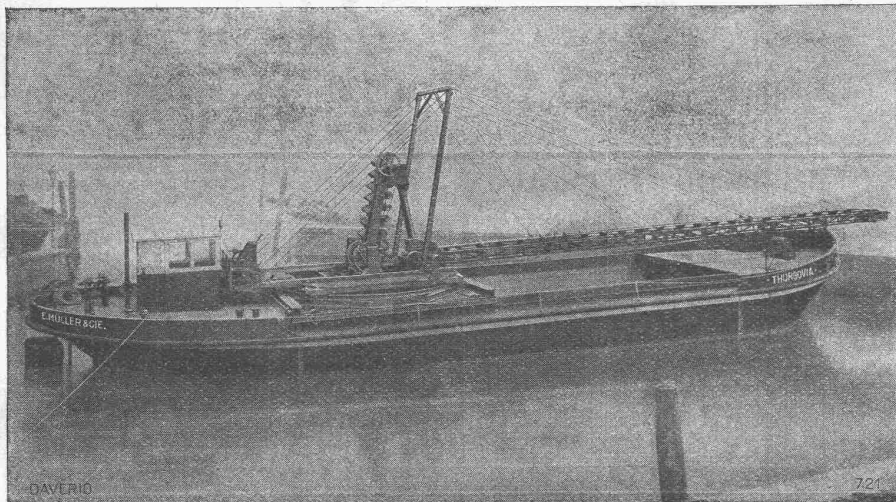
ADOLF BLEICHERT & CO. A. G. LEIPZIG

DRAHTSEILBAHNEN · KABELKRANE · NAHFÖRDERMITTEL

VERTRETER FÜR DIE SCHWEIZ:

ROBERT AEBI & CIE., A.-G., ZÜRICH

DAVERIO & C^{IE}, A.-G., ZÜRICH 5



erstellt

elektrisch betriebene

Schiffs-Entlade- Vorrichtungen

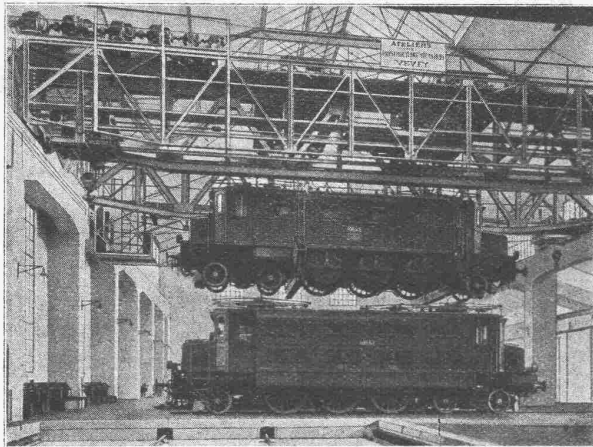
für Kies und Sand

Verlangen Sie
unverbindlichen Ingenieurbesuch.

Entladevorrichtung mit schwenkbarem Ausleger in Arbeitsbereitschaft.

ATELIERS DE CONSTRUCTIONS MÉCANIQUES DE VEVEY S. A.

Telegramm-Adresse : FONDERIE VEVEY. - Telephon No. 69



Kranbrücke der S. B. B. — Werkstätte Yverdon.
Antrieb durch 15 Elektromotoren, Tragkraft: 120 t.

Wasserturbinen aller Systeme
Eisen-Hoch- und Brückenbau
Hebezeuge und Transportanlagen
Kesselschmiede
Behälter - Rohrleitungen
Eisen- und Bronze-Giesserei
Weichen, etc. für Geleise-Anlagen

Gebr. Demuth

Telephon 170 **Baden** Telephon 170

Fabrik für

**Moderne Blechbearbeitung
Patent. gepresste Treppen
Bauschlosserei**

**Eisenkonstruktionen
Patentierete Kessel**

II. Abteilung

**Sanitäre Einrichtungen
Elektrische Boyler und
Zentralheizungen**



Leihdecken



Stamm & Co
Eglisau

TELEPHON
Nº 2

TELEGR.
STAMM
EGLISAU

Wehrli-Verlag
Photographische
Kunst- und Verlagsanstalt
Kilchberg - Zürich

empfiehlt sich für

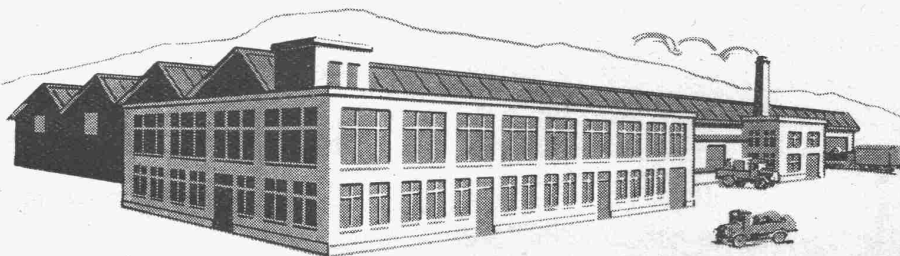
Photogr. Aufnahmen von Ge-
bäuden, Maschinen etc.

Vergrößerung u. Verkleinerung
von Plänen, Landkarten etc. auf
jedes gewünschte Format.

Preisliste steht zu Diensten.

Uto Aufzug- und Kranfabrik A.-G.

Altstetten- Zürich



Fabrik Badenerstrasse

ELEKTRISCHE AUFZÜGE

für jeden Zweck, modernste Ausführung, mehrere Geschwindigkeiten, Feineinstellung

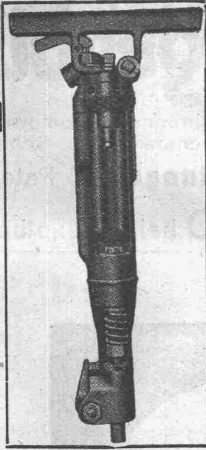
ELEKTRISCHE FLASCHENZÜGE

KRANEN

TRANSPORTANLAGEN

Offerten und Ingenieurbesuch kostenlos





EIN VERSUCH

wird auch Sie überzeugen

dass die

Betonbrecher

der **COMPAGNIE INGERSOLL-RAND**
in Bezug auf Leistung und Oekonomie **unübertrefflich** sind.

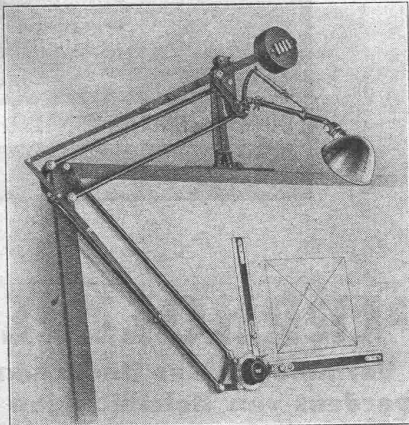
Probesendungen kostenlos und unverbindlich.

ROBERT AEBI & C^{IE}, A.-G., ZÜRICH
Werdmühleplatz 2 **Telephon: Selnau 17.50**

ISIS

PRÄZISIONS-
ZEICHENMASCHINE

DER DR. GRAF, G. M. B. H., GOTHA

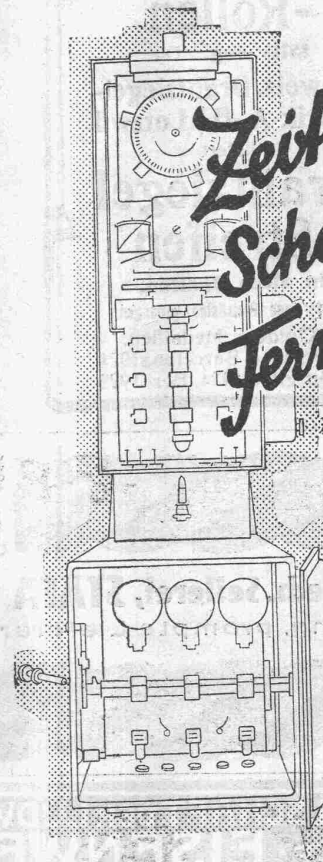


Durch wissenschaftlich richtigen Aufbau, ausgesuchtes Material und feinste Arbeit ein neuzeitliches Zeichengerät vollkommenster Art, jedem am Reissbrett Schaffenden höchsten Gewinn bringend. — In Gebrauch bei den allerersten Firmen des In- und Auslandes.

Drucksachen, Referenzen, Zeugnisse, Preislisten durch die Generalvertretung für die Schweiz:

MASSTABFABRIK SCHAFFHAUSEN A.-G.

Spezialfabrik für Zeichentische und Messgeräte.

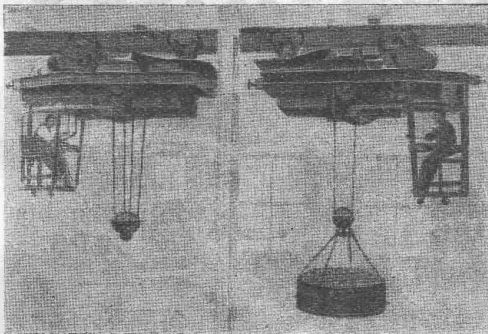


*Zeitschalter
Schaltuhren
Fernschalter
System Sauter*

sind von universeller Verwendbarkeit, weil für Gleich- und Wechselstrom verwendbar und unabhängig von der Periodenzahl.

Fr. Sauter A^G
Basel

Verlangen Sie unsere Kataloge



Elektrisch betriebene Führer-Laufwinden von 5 Ts Tragkraft, geliefert an Schweiz. Grössgiessereien.

RUEGGER-AUFZÜGE KRANE

Transportanlagen, Hand- und Elektro-Flaschenzüge aller Art

erstellt betriebssicher und wirtschaftlich

Maschinenfabrik Ruegger & Co., A.-G., Basel

Gegründet 1896

Wasser genug, keimfrei und kühl schafft Euch die A.G. Guggenbühl

Quell- und Grundwasserfassungen / Filterbrunnen / Pumpwerke
Wassergewinnung aus Seen und Flüssen / Taucherarbeiten / Schnellfilter

SPEZIALITÄT: **Selbstentlöfende Heberleitungen** (⊕ Patent)

Telephon: Uto 38.38 / ZÜRICH 1 / Bahnhofstr. 90 beim Hauptbahnhof



Das lästige und zeitraubende Zerschneiden der

Drahtziegel-Rollen

fällt weg. Die

Schweiz. Drahtziegel-Fabrik A.-G., Lotzwil liefert

Drahtziegel-Streifen

In allen Breiten.
Muster und Probesten verlangen

Goldene Medaillen:
Bern 1914, Barcelona 1921
Burgdorf 1924, Bern 1925



CERESIT
macht nasse Keller u. Wohnungen staubtrocken

CERESITOL
nicht sichtbarer Aussenanstrich gegen Schlagregen!

WUNNERSCHE BITUMENWERKE S. R. UNNA



Gegr. 1866

ROBERT BEER, mech. Seilerei, STÄFA
Reelle Bedienung, prompte Lieferung



Telephon 94

SPERRHOLZPLATTEN

Zur Vermeidung des Nachtrocknens und Risigwerdens von Holzfüllungen in Türen, Täfer, Decken etc. verwenden Sie nur prima trockenverleimte Sperrholzplatten aus der

FABRIK VON AD. AESCHLIMANN IN MEILEN.

Muster und Preise zu Diensten.

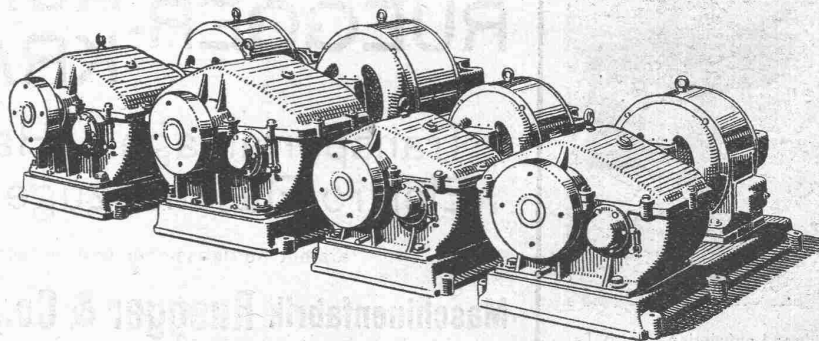


GESELLSCHAFT DER LUDW. VON ROLL'SCHEN EISENWERKE
· FILIALE: **EISENWERK CLUS** KT. SOLOTHURN ·



Cluser Reduktionsgetriebe

mit
Stirnrädern;
in geschlossenem Gehäuse
für
Ölbad.



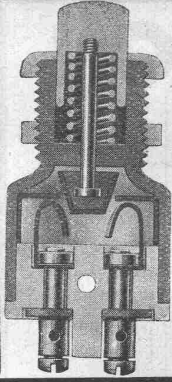
für
Uebersetzungen bis
1:40 und
Kraftübertragungen bis
ca. 70 PS.

Prospekt auf Verlangen!

Prospekt auf Verlangen!

Geringe Wartung.

Hoher Wirkungsgrad.



ADOLF FELLER, HORGEN

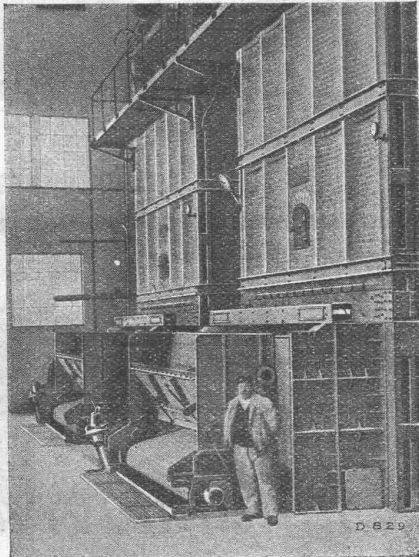
FABRIK ELEKTRISCHER APPARATE

Druckkontakte:

- No. 1226: für **Schwachstrom** (Arbeitsstrom) Läutwerke usw. ;
 No. 1227: für **Lichtanlagen** (Arbeitsstrom) Treppenhausautomaten ;
 No. 1228: Ruhestromkontakt; alle Druckkontakte mit Broncekontaktfedern auf ausreichend dimensioniertem Porzellansockel mit vollständig isoliertem Kontaktbolzen und in isoliertem Kontaktraum, daher Ueberspringen von Funken auf die metallische Hülse ausgeschlossen. Kein Berührungskontakt, sondern Reibkontakt, daher sicherer Stromschluss.

Escher Wyss & Co., Zürich

Komplette Kessel-Anlagen

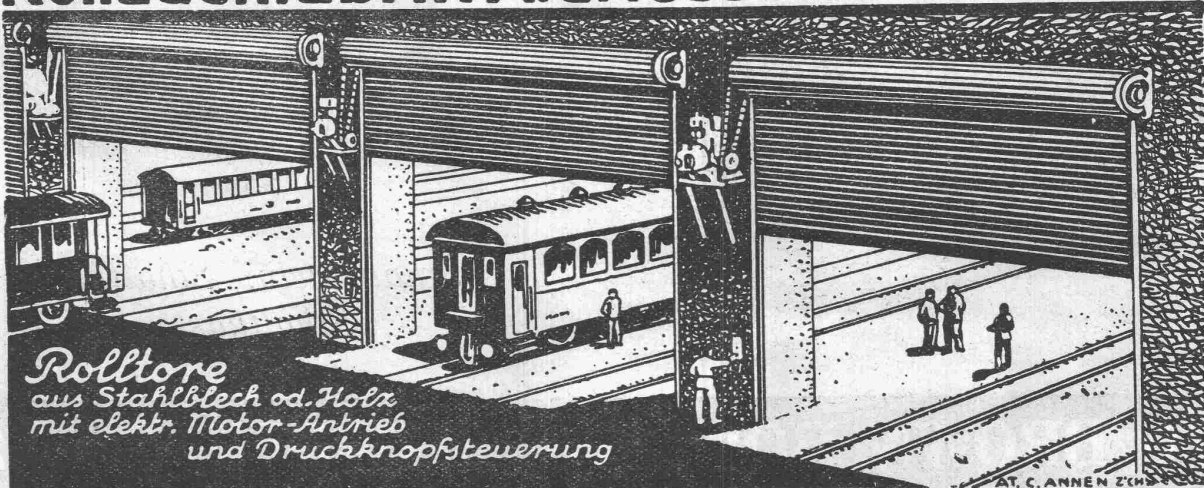


Steilrohrkessel

- Flammrohrkessel
- Schiffskessel
- Ueberhitzer
- Economiser
- Elektr. Dampfkessel
- Apparate
- Behälter

60/28

Rolladenfabrik A. Griesser A.G. Aadorf



*Rolltore
 aus Stahlblech od. Holz
 mit elektr. Motor-Antrieb
 und Druckknopfsteuerung*

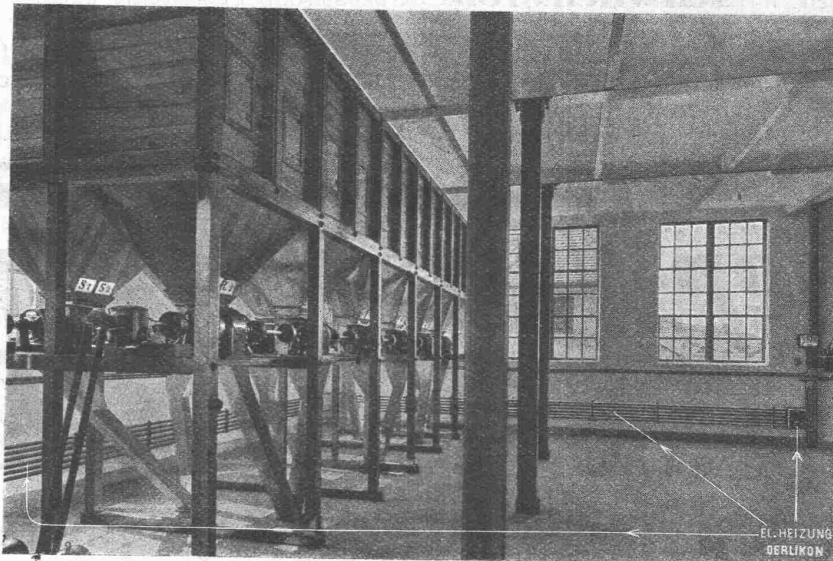
AT. C. ANNEN ZÜRICH

Zweigniederlassung: **Zürich** Militärstrasse 108

MASCHINENFABRIK OERLIKON OERLIKON

Sparsamste Aus-
nützung der elek-
trischen Energie
für Heizzwecke in-
folge der gleich-
mässigen Vertei-
lung im Raume

Elektrische Linear-
heizungen für über
5000 kW Leistung
ausgeführt



Jederzeit betriebs-
bereit, z. B. bei
Temperatursturz

Keine Bedienung.

Kein
Kesselunterhalt

Einfachste
Montage

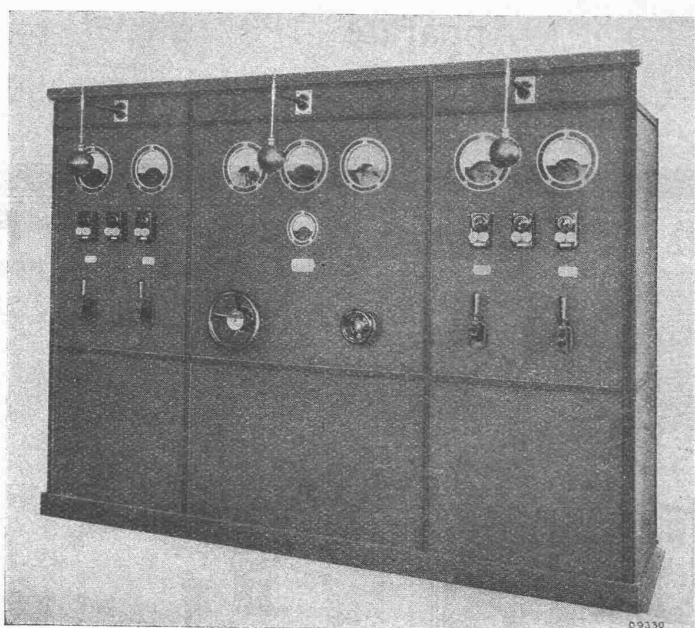
Gefahrlos

Elektrische Linearheizung System Zweifel-Oerlikon (Pat.)

für Deckenheizungen, Arbeits- und Trockenräume, Textilfabriken, Magazine etc.

Elektroden-Dampfkessel- und Speicher-Anlagen für Hoch- und Niederspannung

B B C



Schaltanlagen

für Kraftversorgung,
Lichtnetze und
Bahnbetrieb;

in Zentralen, Unterstationen und
Industrie-Anlagen;

für jede Stromart,
Spannung und
Stromstärke.

Schalttafeln, Schaltpulte
Schaltkasten

A.G. BROWN, BOVERI & C^{IE} BADEN (SCHWEIZ)

Verkaufsbureaux: Baden, Basel, Bern, Lausanne