

Zeitschrift: Schweizerische Bauzeitung
Herausgeber: Verlags-AG der akademischen technischen Vereine
Band: 93/94 (1929)
Heft: 21

Werbung

Nutzungsbedingungen

Die ETH-Bibliothek ist die Anbieterin der digitalisierten Zeitschriften. Sie besitzt keine Urheberrechte an den Zeitschriften und ist nicht verantwortlich für deren Inhalte. Die Rechte liegen in der Regel bei den Herausgebern beziehungsweise den externen Rechteinhabern. [Siehe Rechtliche Hinweise.](#)

Conditions d'utilisation

L'ETH Library est le fournisseur des revues numérisées. Elle ne détient aucun droit d'auteur sur les revues et n'est pas responsable de leur contenu. En règle générale, les droits sont détenus par les éditeurs ou les détenteurs de droits externes. [Voir Informations légales.](#)

Terms of use

The ETH Library is the provider of the digitised journals. It does not own any copyrights to the journals and is not responsible for their content. The rights usually lie with the publishers or the external rights holders. [See Legal notice.](#)

Download PDF: 26.11.2024

ETH-Bibliothek Zürich, E-Periodica, <https://www.e-periodica.ch>

SCHWEIZERISCHE BAUZEITUNG

WOCHENSCHRIFT FÜR ARCHITEKTUR / INGENIEURWESEN / MASCHINENTECHNIK

REVUE POLYTECHNIQUE SUISSE

ORGAN DES SCHWEIZERISCHEN INGENIEUR- UND ARCHITEKTEN-VEREINS
UND DER GESELLSCHAFT EHEMAL. STUDIERENDER DER EIDG. TECHN. HOCHSCHULE
GEGRÜNDET 1883 VON ING. A. WALDNER / HERAUSGEGEBEN VON ING. C. JEGHER

Vereins-Mitglieder, beim Verlag: Schweiz 32 Fr.,
Ausland 40 Fr. jährl.; Nicht-Mitglieder: Schweiz
40 Fr., Ausland 50 Fr., bei der Post abonniert
40 Fr. / Einzel-Nummern 1 Fr. zuzüglich Porto

VERLAG CARL JEGHER, ZÜRICH
Dianastrasse 5 / Postdeck VIII 6110
Tel.: Selnau 45.07 ■ In Kommission
bei Rascher & Cie., Zürich u. Leipzig

Inserate durch die Aktiengesellschaft der Unter-
nehmungen RUDOLF MOSSE, Zürich / Die
vierspaltene Colonelzeile 50 Cts., Titelseite
80 Cts., ausländ. Anzeigen 60 Cts., Titelseite 1 Fr.

Joh. Müller *Centralheizungen
als Spezialität*
RÜTI (ZCH) TEL. 30 • ZÜRICH 1, BELLEVUE, TEL. HOTTINGEN 324 • CHUR, TEL. 160



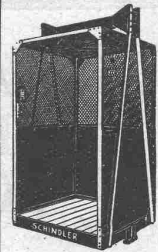
SCHINDLER-AUFZÜGE

wirtschaftlich, betriebsicher, geräuschlos,
ausserordentlich preiswert

Schindler & Cie

Aufzügefabrik
GEGRÜNDET 1874

Luzern



RUD. MAAG & CIE., ZÜRICH 1

Schweizergasse 6

Telephon: Ufo 15.40

Elektrische Licht-Installationen :-: Elektrische Motoren-Installationen
Motoren-Lager der A.-G. Brown, Boveri & Co., Baden (Schweiz)

LUXFER

Verlangen Sie Prospekte

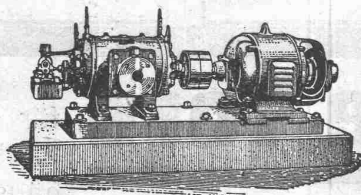
**Beton-Gitterfenster für Fabriken
sind billiger als schmiedeiserne**

ROB. LOOSER & CIE., ZÜRICH

Telephon: Selnau 72.95

BURCKHARDT

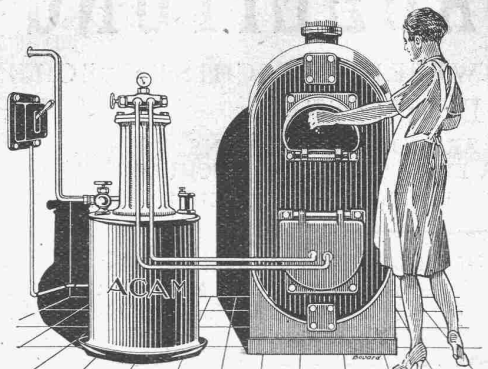
Kolben- und Rotations-
Maschinen
50 jährige Erfahrung



Riemenantrieb oder direkte
Kupplung mit Motoren
Erstklassige Ausführungen

KOMPRESSOREN — VAKUUMPUMPEN

MASCHINENFABRIK BURCKHARDT A. G. BASEL



ACAM

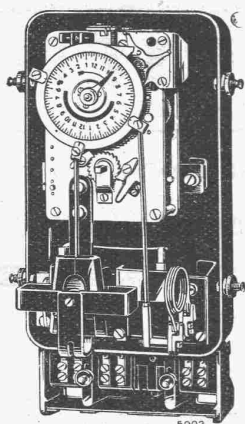
Unternehmung für
Neuenburg (Schweiz) **Ölfeuerung A.G.**

Einrichtungen für jede Heizkessel- u. Ofenart

Die **ACAM**
Einrichtungen

lassen sich ohne jede Änderung an alle Heizkessel anbringen
gewährleisten die vollständige Verbrennung d. Oeles ohne Russ und ohne Rauch
funktionieren regelmäßig, m. sehr einfacher Bedienung und grösser Sicherheit
verursachen keine abnorme Abnutzung der Kessel, dank des benutzten patentierten Systemes.

SCHALTAUTOMATEN ZEITSCHALTER SCHALTUHREN



Zweiggruppenschalter (Schalter für zwei Stromkreise)

für
**Warmwasser-Versorgungen,
Wärmespeicher
Strassen-
Beleuchtungen**
usw.

Verlangen Sie unsere Druckschriften:

- TB V 506
- TB V 537
- TB V 539
- TB III 531

LANDIS & GYR, A.-G.
ZUG

KABELWERKE BRUGG A.-G.

Bleikabel aller Art

für Hoch- und Niederspannung, Telegraphie, Telefonie und Sonnerie
Kabelarmaturen

Schiesstand-Kabel

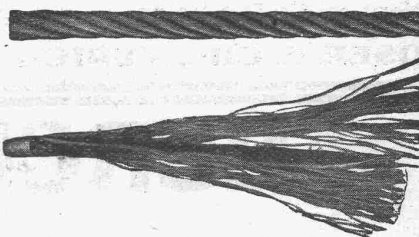
ABTEILUNG DRAHTSEILEREI:

Blanke und verzinkte Seile aus Tiegelguss-, Förderseil- und Pflugstahldraht

Bergbahnseile

SPEZIALITÄT: Das patentierte, spannungsfreie und drallarme Drahtseil „**TRU-LAY-BRUGG**“ mit vorgeformten Drähten und Litzen. Hohe Leistungsfähigkeit, grosse Biegsamkeit, lange Lebensdauer

Verlangen Sie Druckschrift!



„Tru-Lay“-Drahtseil nicht abgebunden.

Gewöhnliches Drahtseil nach Entfernen eines Bundes.

Gepresste Tore Eiserne Fenster

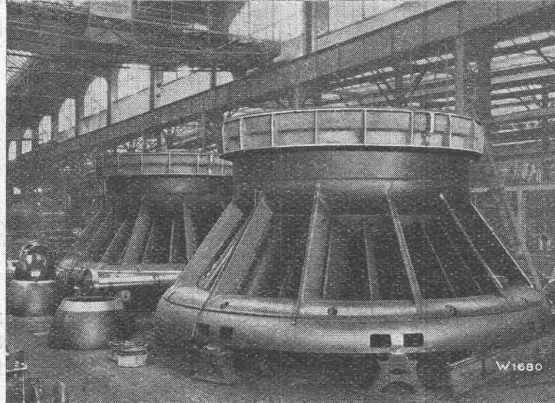
für Industrie-
bauten, Lager-
häuser, u. s. w.
liefert als
Spezialität

**BUSS &
BASEL**

Escher Wyss & Co^{ie}, Zürich

Propeller- und Kaplan-Turbinen

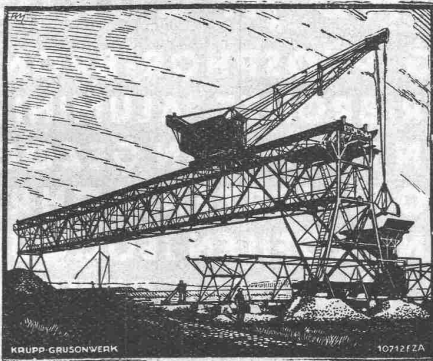
Höchster
Wirkungsgrad



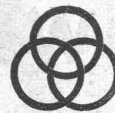
Grösste
Schnellläufigkeit

Jura Cement Fabriken, Aarau
2 Propellerturbinen, Gefälle 4 m, Leistung 2100 PS.

74/29



Lastenförderung durch KRUPP-HEBEZEUGE



Verladeanlagen für Kohle, Erze usw.
Bahnwagen-Kipper und -Aufzüge
Krane für jeden Verwendungszweck
Schiebebühnen und Spille
Kleinhebewerkzeuge (Daumenkräfte für Lasten
bis 200 t und Hubhöhen bis 600 mm)

KRUPP GRUSONWERK, MAGDEBURG

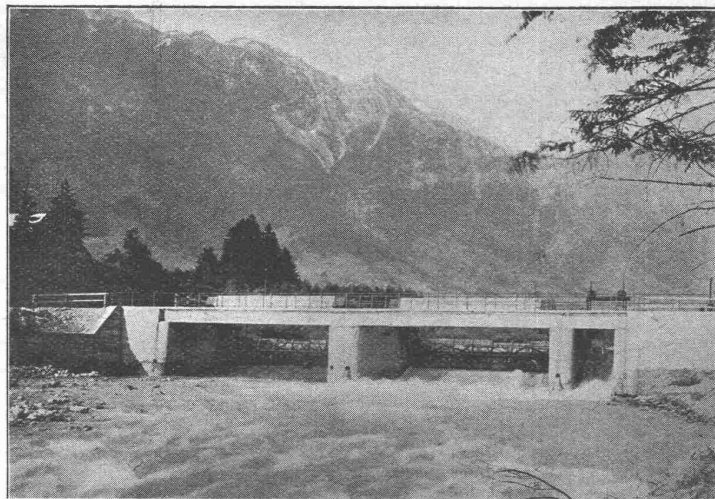
VERTRETER: SPOERRI & CO., ZÜRICH, Walchestrasse 27

Stauwerke A.-G., Stampfenbachplatz 3, **Zürich 6**

Erste und älteste Spezialfirma mit reichsten Erfahrungen im Bau von
selbsttätigen und zwangsweise zu bedienenden
Wehranlagen.

Selbsttätigen Abflussregulierungen

für Wasserkraft- und Irrigations-Anlagen, entsprechend den modernsten Anforderungen
 des Wasserbaues.



Zwei automatische Segmentschützen in der Alfenz, je 12,50 x 2 m.

In Betrieb und in Ausführung
 über 200 Anlagen mit total
 3700 m Wehrbreite und ca.
 36 000 m³/sek Regulier-
 fähigkeit.

*Allein-Vertretung für die
 Schweiz der*

**„Zahnschwelle
 Rehbock“**

zur Verhütung von schäd-
 lichen Auskolkungen der
 Sohle von Wasserläufen.

Illustrierter Katalog, Projekte
 und Kostenanschläge.

VERTRETER: MAX R. WIELAND jr. ZÜRICH

WIELANDWERKE

MESSINGWERKE

ULM AN DER DONAU

MESSING PHOSPHOR-BRONZE
 WIESILBER-BRONZE ALUMINIUM
 KUPFER IN FORM VON GEZOGE-
 NEN PROFILIERTEN RÖHREN
 MASSIVEN PROFILEN JEGL. QUER-
 SCHNITTS ENDLOSEN BÄNDERN
 BLECHEN FÜR FENSTERSPROSSEN-
 GLASREIFESCHAUFENSTERRAHMEN

WITTERUNGSBESTÄNDIGES
 ORIGINAL-DELTA-METALL
 WIESILBER-BRONZE UND ANDERE
 LEGIERUNGEN IN FORM VON
 PROFILEN IN GEPRESSTEN STÄBEN
 FÜR SCHAUFENSTER SCHAU-
 KÄSTEN FENSTERRAHMEN GLAS-
 DECKSCHIENEN ARCHITEKTUR

DEUTSCHE
DELTA-METALL-GES.

ALEX. DICK U. CO
DÜSSELDORF-GRAFENBERG

UTOQUAI 41 * TELEFON LIMMAT 3061

Eisenkonstruktionen

Brücken, Hochbauten, Maste, Reservoirs, Krane, Stauwehre, Blecharbeiten etc.

Wartmann, Vallette & Cie., Brugg (Filiale in Genf)

MANUFACTURE D'ISOLANTS ET OBJETS MOULÉS

de la Cie Générale d'Electricité
Soc. Anonyme. Capital 130 Millions
54, Rue La Boétie - Paris (8e)
DIRECTION ET USINES
163, Bvd Lamouroux Vitry (Seine)

Pièces Moulées en

**GUMMITE
ROBURINE
CEGEÏTE**

(résine synthétique)

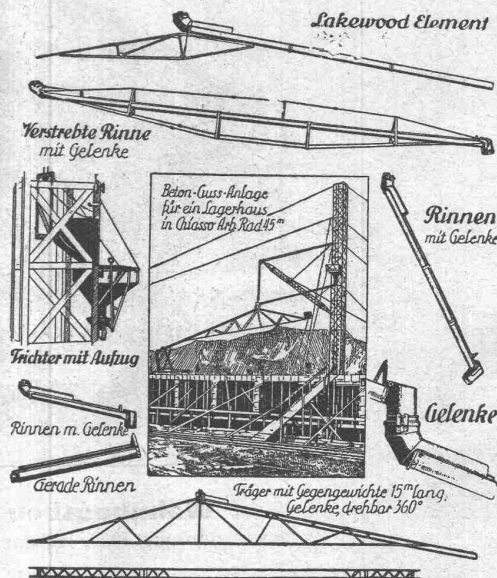
**EBONITES
LACTOLITHE**

Bureau à Zurich

Lavaterstrasse 67A
Case postale Enge
Tel.: Seinau 98.43

Beton-Schütthanlagen Giesstürme und Aufzüge

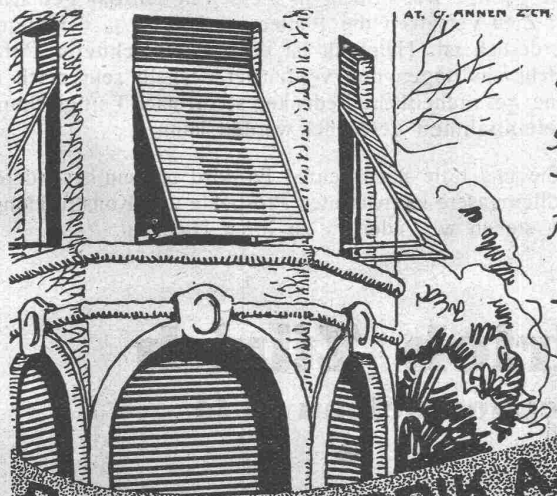
nach amerikanischen Lizenzen in Europa fabriziert.
Offerten für ganze Anlagen und einzelne Elemente, lieferbar
sofort ab Lager, zu Diensten.



ALLIED MACHINERY COMPANY, ZÜRICH

Löwenstrasse 16 - Telephon: Uto 11.57

Baummaschinen und Geräte aller Art



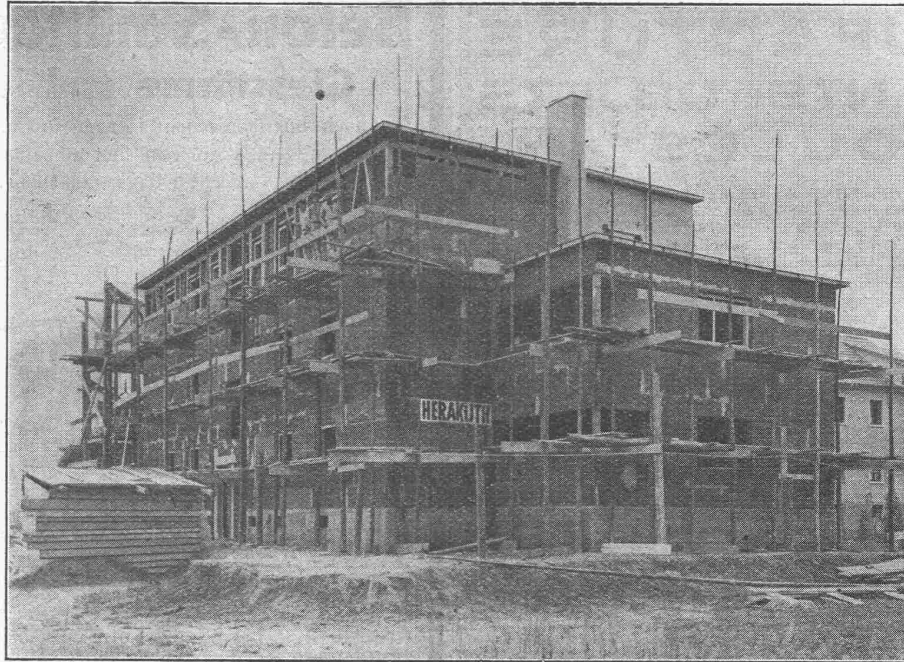
- Stahlwellblechrolläden
- Scheerer- u. Rollgitter / Holzrolltore
- Holzrolläden
- Rollschutzwände / Saalabschlüsse
- Rolljalousien / Jalousieklappladen
- mit und ohne Beschläglieferung
- Komplette Schaufensteranlagen in Eisen und Holz
- Segeltuch-
- Rouleaux für Schaufenster u. Veranden
- Sonnenstoren

ROLLADENFABRIK A. GRIESSER & CO. AADORF

Zweigniederlassung:
Zürich
Militärstrasse 108

HERAKLITH

ein vielfach bewährter und erprobter Wandbildner für Holzskelettbauten



Wohnhausbau der Gemeinde Innsbruck

Bauausführung 1929, Holzfachwerk beidseitig mit Heraklithplatten verschalt

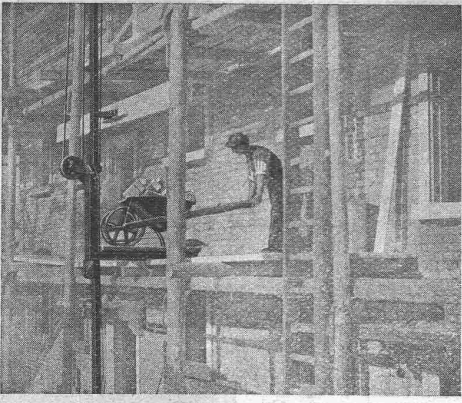
Die einfache, klare Konstruktion ist auf dem obigen Bild deutlich zu erkennen. Die grossformatigen **Heraklithplatten** werden im Fugenwechsel versetzt und mittels breitköpfiger, verzinkter Drahtstifte innen und aussen an das Holzgerippe genagelt. Dies ergibt eine Wandkonstruktion, die einen ganz **ausgezeichneten Wärmeschutz** bietet. Die geringe Stärke der Wandungen gestattet eine **äusserst wirtschaftliche Ausnutzung** der bebauten Fläche. Die leichte Verarbeitung der Heraklithplatten bietet dem ortseingesessenen Handwerk nicht die geringsten Schwierigkeiten, ermöglicht **Abkürzung der Bauzeit, Senkung der Baukosten** und Zinsersparnisse. Nur geringe Wassermengen werden in den Bau gebracht. Heraklith selbst ist absolut trocken und feuchtigkeitsabweisend. Zum Versetzen der Platten wird nur $\frac{1}{20}$ derjenigen Mörtelmenge benötigt, die für eine gleichstarke Ziegelwand erforderlich ist. Heraklith ist ein **ausgezeichneter Putzträger**. Die Feuchtigkeit des Verputzes kann in die Platten nicht eindringen und verdunstet deshalb sehr rasch in wenigen Tagen nach aussen. Ein Heraklith-Bau kann deshalb ohne gesundheitliche Bedenken sofort nach Fertigstellung bezogen werden, sodass sehr **frühzeitig mit Mieteinnahmen** gerechnet werden kann.

Sie werden gern nähere Einzelheiten wissen wollen! Schreiben Sie uns bitte noch heute! Es wird uns ein besonderes Vergnügen sein, auch Ihnen kostenlos und vollkommen unverbindlich unsere interessanten Prospekte und Konstruktionsblätter zuzustellen. Auch zu persönlicher Aussprache stehen wir jederzeit zu Ihren Diensten.

Heraklith-Vertrieb Zürich

Glärnischstrasse 35 — Telephon Selnau 75.15

Heraklithplatten können durch jedes grössere Baustoff-Geschäft bezogen werden.



Bis 60 Meter in der Minute fördert der „RACO“- Schnellbauaufzug

Lasten bis 500 kg in die höchsten Stockwerke. Bei 30 m Fördergeschwindigkeit doppelte Last. Dabei ist er innert wenigen Stunden betriebsbereit montiert, hält auf jeder gewünschten Höhe an und zur besseren Lastentnahme besitzt er einschwenkbare Plattform.

Detaillierten Prospekt, Offerten und Referenzangaben durch:

ROBERT AEBI & CIE., A.-G., ZÜRICH

Gesellschaft der L. von Roll'schen Eisenwerke, Gerlafingen

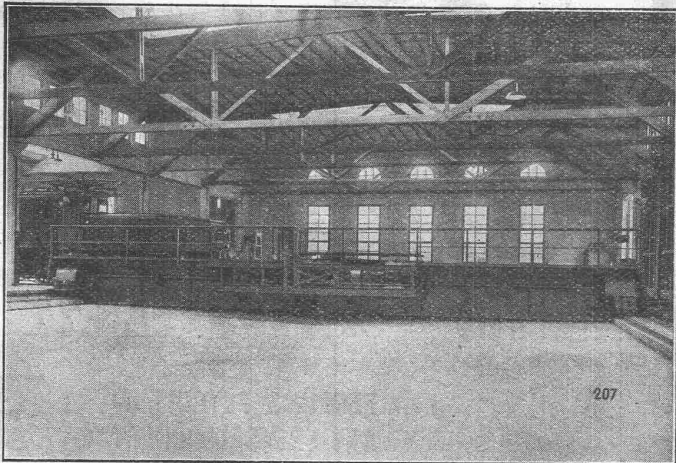
Gegründet 1823

Werk „Giesserei Bern“

Gegründet 1823

in Bern

Konstruktionswerkstätten,
Eisengiesserei



Elektrische Schiebebühne, 150 t Tragkraft, 20 m Länge,
geliefert an die Schweizerischen Bundesbahnen, Zürich.

Hebezeuge

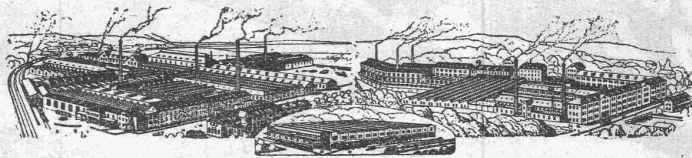
Eisenbahnmaterial
Schützenanlagen und
Wehreinrichtungen
Zahnradbahnmaterial
Standseilbahnen
Kabelbaggeranlagen
Allgem. Maschinenbau



Telegramme: Giesserei Bern

Telephon: Bollwerk 50.66

VEREINIGTE DRAHTWERKE A.G. BIEL



Präzisionsgezogenes Material in **Eisen** und **Stahl**, aller Profile, für Maschinenbau, Schraubenfabrikation und Fassondreherei.

Transmissionswellen. — Bandeisen und Bandstahl, kaltgewalzt.

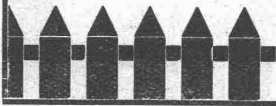


Ventilatoren

jeder Art, für alle Leistungen und Bedürfnisse, ferner komplette, neuzeitliche lufttechnische Anlagen, erstellt seit über 30 Jahren die

Ventilator A.-G., Stäfa-Zürich

Ausschliessliche Spezialfabrik



Wetterfeste Holzzäune

ZAUNFABRIK BONSTETTEN A.-G., Bonstetten b. Zch.



A.-G.
CONRAD ZSCHOKKE
DÖTTINGEN
(Aargau)

EISENBAU.

Brücken, Hoch- und Industriebauten, Stauwehre, Maste, Konstruktionen für Bauinstallationen, Krane, Kessel- und Blecharbeiten, Druckrohre, Treppen, Fenster etc.

Spezialitäten:

Verzinkung (Metallisierung mit Zink, Blei, Aluminium, Kupfer etc.) nach dem M. U. Schoop'schen Verfahren. (Behälter für chemische Zwecke). - Personen- und Materialschleusen für Druckluftgründungen. - Wellblechbaracken für jeden Zweck (Baubaracken, Garagen etc.)

INGENIEURBUREAU

Der erste Versuch

mit „BP“ Benzin hat überzeugt.
Prüfen Sie nun
„BP“ PETROL;
auch dieses hält schärfster Kritik
stand.

„BP“ Petrol ist für Industriezwecke, für Motoren und als Leuchtpetrol unübertroffen.



„BP“

**BENZIN & PETROLEUM
AKTIENGESELLSCHAFT
ZÜRICH 6**

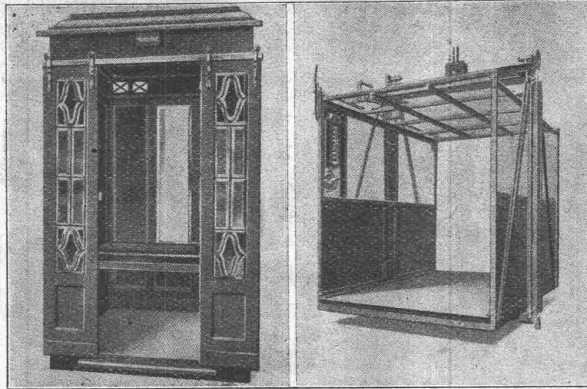


*Neue
hochwertige
Leichtmetalle*

AVIONAL. ANTICORODAL. ALUFONT
*IN BLECHEN, PROFILEN,
STANGEN UND DRAHT.*
*IN GUSSBARREN
U. FERTIGEM GUSS.*

*aluminium
Industrie a. G.
Neuhausen*

Personen- und Waren-
AUFZÜGE
 mit Durchfahrtsperre, event. Fein-
 einstellung.
 Förder- bezw. Schrägaufzugs-
WINDEN
 jeder Art.
SCHÜTZENWINDWERKE,
 Schiebebühnen, Drehscheiben,
 Hand- und Elektro-
FLASCHENZÜGE.
 Generalvertretung der BAMAG-
 Elektrozüge.



KRANE

jeder Konstruktion;
 patentierte Hubwerke

MIT 2 GESCHWINDIGKEITEN.

Stirn- und Schneckenrad-

GETRIEBE

in Gussgehäusen mit automatischer
 Schmierung.

TRANSPORTANLAGEN,

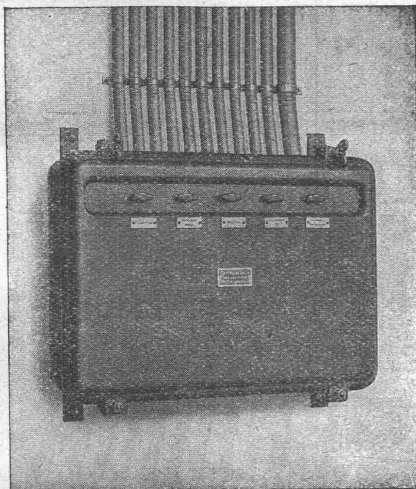
eventuell betätigt durch Druckknopf-
 steuerung; Einrichtungen für Fließ-
 arbeit, Elevatoren, Kohlentransport-
 anlagen.

MASCHINENFABRIK RUEGGER & CO., A.G., Hochstr./
 Zwingerstr. 1
 Gegr. 1896 **BASEL**

CARL MAIER & CIE., SCHAFFHAUSEN

**Fabrik elektrischer Apparate und
 Schaltanlagen**

Lichtinstallationskasten als Ersatz für Sicherungstafeln



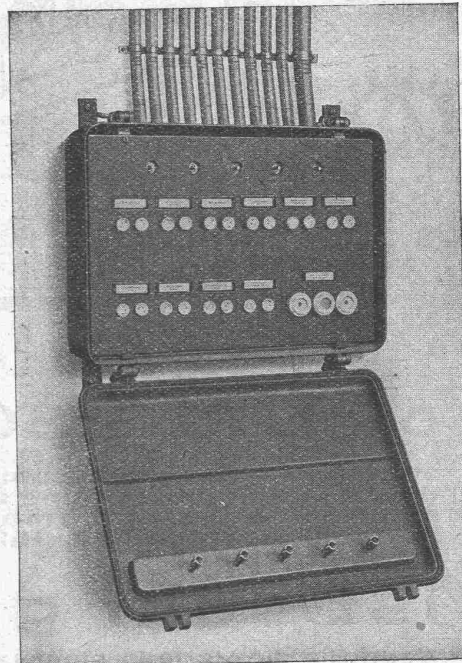
Eisengekapselter Lichtinstallationskasten.

Motorschaltkasten

**Gusseiserngekapselte Schalt- und
 Verteil-Anlagen**

**Elektrische
 Kirchenglocken-
 Antriebe**

Starkstrom-Apparate



Lichtinstallationskasten (geöffnet).



**LASTWAGEN 1 1/2 bis 6 t FÜR ALLE
 BETRIEBSZWECKE**

IN UNÜBERTROFFENER QUALITÄT

EIN BESUCH IN UNSEREN WERKEN IN ARBON WIRD SIE ÜBERZEUGEN

SAURER

ARBON • BASEL • MORGES • ZÜRICH

Viel Arbeit gespart...



Unsere BAND-AUFLADER sparen Zeit und Arbeitslohn. Rasches Verladen von Sand, Kies, Schotter, Kohle, Koks etc.

U. AMMANN
Maschinenfabrik A-G
Langenthal

Verlangen Sie Spezial-Katalog

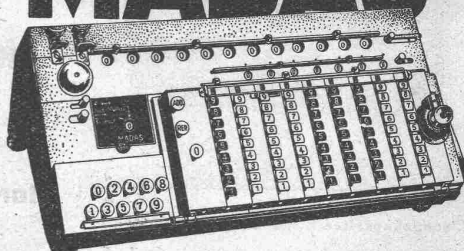
Der Unterschied

zwischen einer vollautomatisch arbeitenden Rechenmaschine und einer auf den Namen „Vollautomat“ getauften Rechenmaschine mit Hilfstasten für die Multiplikation

ist sehr gross.

Wenn Sie die Vorteile einer tatsächlich vollautomatischen Rechenmaschine kennen lernen und Vergleiche mit gewöhnlichen Maschinen anstellen wollen, so verlangen Sie unverbindliche und kostenlose Vorführung der neuen Schweizer Rechenmaschine

MADAS



MADAS-Typ Super-Vollautomat

Keine andere Rechenmaschine ist in dem Masse mechanisiert worden, wie die seit langen Jahren bestbekannte MADAS.

Additions- und Rechenmaschinen A.-G., Zürich

Limmatquai 34, Telephon: Limmat 11.90

Vertreter in Basel, Bern, Genf, St. Gallen, Luzern und Biel

Wasser ^{genug, keimfrei und kühl} schafft Euch die A.G. Guggenbühl

Quell- und Grundwasserfassungen / Filterbrunnen / Pumpwerke
Wassergewinnung aus Seen und Flüssen / Taucherarbeiten / Schnellfilter

SPEZIALITÄT: **Selbstentlüftende Heberleitungen** (⊕ Patent)

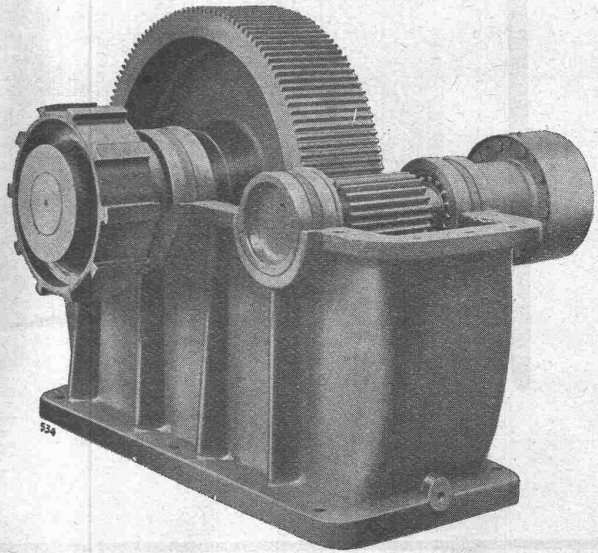
Telephon: Uto 38.38 / ZÜRICH 1 / Bahnhofstr. 90 beim Hauptbahnhof

ISOLIT

Die ideale **Bau-Isolierplatte** zum Verkleiden von Decken, Wänden und zwischen Böden. — Hitze- und kältebeständig, schalldämpfend, geruchlos, ungezieferfrei und leicht. Verlangen Sie bitte Gratismuster und Prospekte. — Prüfungsatteste zu Diensten.

Meynadier & Cie., A.-G.
Zürich

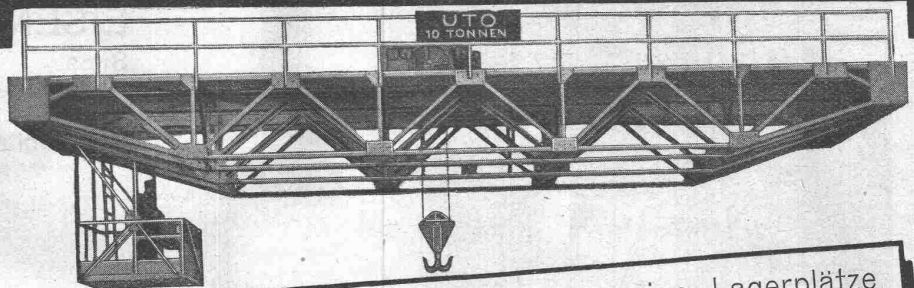
Maag-Zahnräder A.-G. Zürich



Reduktions-Getriebe für den seitlichen Antrieb einer Zement-Mühle, 450 PS, 1000/144 T/Min.

Reduktions-Getriebe für Zentral-Antrieb von Zement-Mühlen mit universal nachgiebiger Kupplung nach unserm Patent

Uto Aufzug- & Kranfabrik A.-G. Altstetten (Zürich)

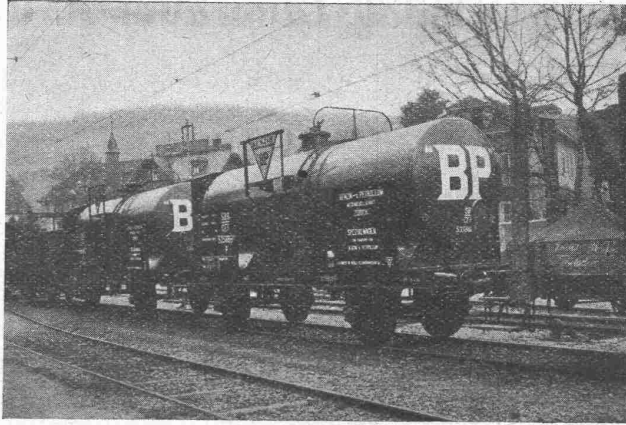


KRANE aller Systeme und Tragkräften für Werkstätten, Giessereien, Lagerplätze
VERLADANLAGEN mit Selbstgreifer modernster Konstruktion
TRANSPORTANLAGEN - ELEKTROZÜGE - ELEKTROKATZEN
ELEKTRISCHE AUFZÜGE für jeden Zweck, mehrere Geschwindigkeiten, Feineinstellung

A.-G. der
Maschinenfabrik
von

Theodor Bell & Cie.

Kriens-
Luzern
Gegründet 1855



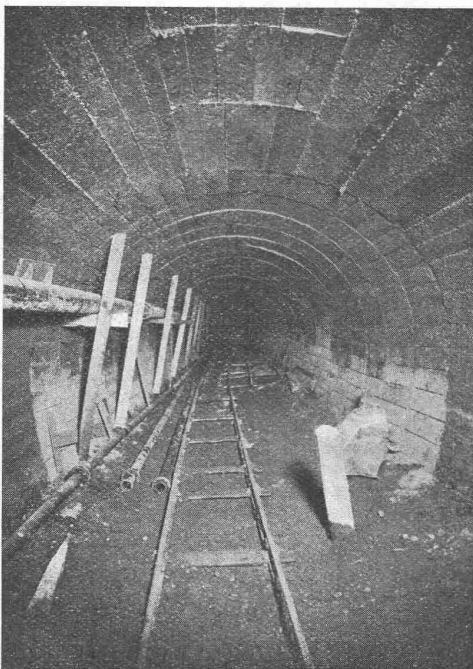
Tankwagen mit elektrisch geschweissten Kesseln für den Transport von Benzin und Petroleum.

Kesselschmiedearbeiten aller Art, als: Druckleitungen für Wasserkraftwerke; Wasser-, Benzin-, Laugen- und Ölbehälter; Transportgefäße; Kesselwagen; Dampf- und Druckgefäße; Imprägnierkessel; Kocher für die Lebensmittel-, Papier-, Textil- und chemische Industrie; Silos; Kohlenbunker; Gasbehälter; Blecharbeiten für Gaswerke und die Zementfabrikation.

HOCH- UND TIEFBAU A.-G., AARAU-ZÜRICH

vormals M. Zschokke A.-G.

Gegr. 1869



Stollenbau - System Bauschäfer - ausgeführt für die Zementwerke A.-G. Hausen b. Brugg.

Ausführung sämtlicher
Hoch- und Tiefbauten

STOLLENBAU

Strassenbau
Kanalisationen
Unterführungen
Fundierungen

EISENBETONBAU

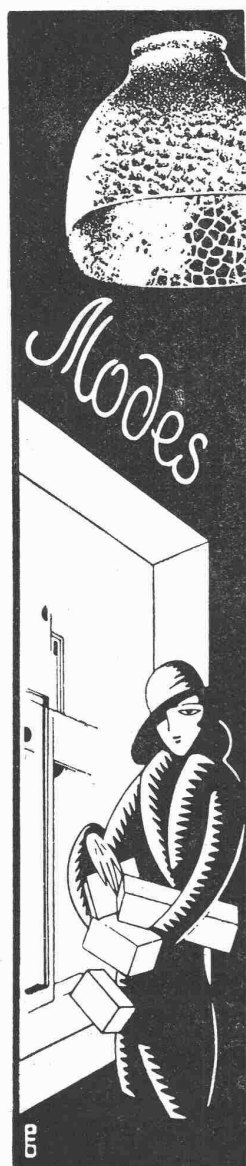
Silos
Reservoirs
Industriebau
Brückenbau

HOCHBAU

Kunststeine
Dampfsägewerke
Zimmerei
Mech. Schreinerei
Mech. Glaserei

Uebernahme schlüsselfertiger Bauten

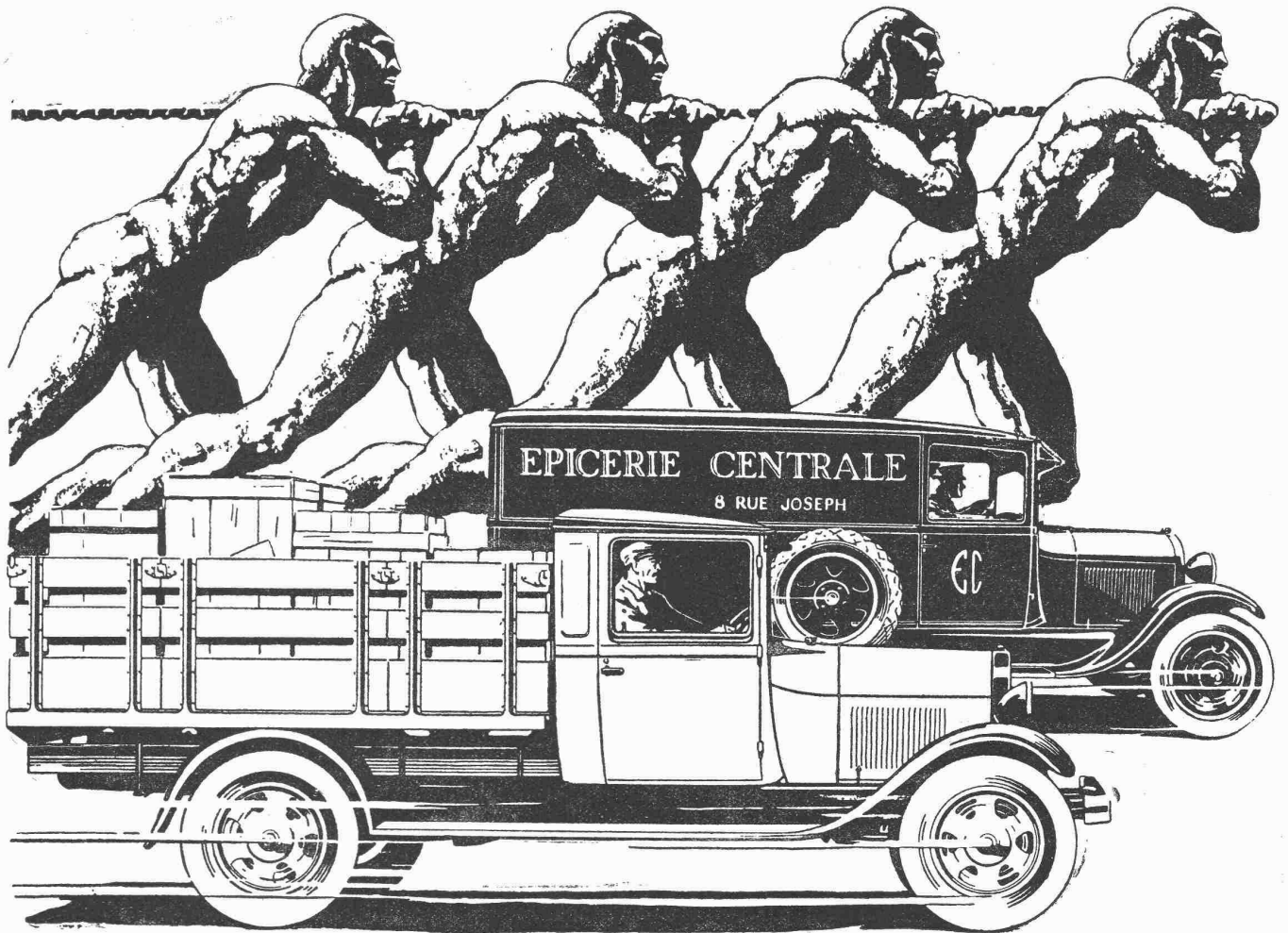
LICHT WIRBT!



Ist es Ihnen bekannt, daß die Frau 85% aller Einkäufe besorgt? Stellen Sie sich am Abend einmal unter Ihre Ladentüre und Sie werden rasch von unserer Behauptung überzeugt sein. Herren lieben es nicht, vor Schaufenstern still zu stehen. Anders die Frau, sie stillt dort schon lange gehegte Absichten und Wünsche und entdeckt Neuheiten für Haushalt und Familie; alle ihre Absichten und Wünsche kommen früher oder später, wenn sie in den Laden tritt, Dir zu gut. Frauen wollen freundlich angeschaut werden. Darum laß auch deine Schaufenster freundlich auf die Beschauer wirken. Das Geheimnis hierzu heißt Licht. Mehr und besseres Licht in Deinem Schaufenster wirbt Dir Kunden

PHILIPS

Verwende Philips Lampen u. Armaturen!



Harmonische Kraffleistung

Diese vier Männer können eine schwere Last befördern, weil sie harmonisch zusammenarbeiten und weil ihre Bewegungen einfach, kraftvoll und elastisch sind, miteinander übereinstimmen und sich gleichmäßig vollziehen, ohne gegeneinander zu wirken.

In der gleichen Weise arbeiten die vier Zylinder des neuen Ford-Lastwagens, dessen Kraft und Elastizität nicht auf Kosten seiner Einfachheit gehen. Seinem Vierzylindermotor verdankt der neue Ford-Lastwagen diese Einfachheit, die auch Wirtschaftlichkeit bedeutet, denn Lasten durch großen Brennstoff- und Oelverbrauch zu

befördern, entspricht nicht den Zielen der Ford-Werke. Der Motor des neuen Ford-Lastwagens ist so konstruiert, daß er unter allen Umständen über genügend Kraftreserven verfügt, um selbst bei voller Belastung das Aeußerste zu leisten, ohne die Gefahr einer erzwungenen, kostspieligen Ruhepause zu laufen. Uebrigens, gegen diese Gefahr schützt immer das unvergleichliche Ford-Service. / Wenn Sie fortlaufend Transporte irgendwelcher Art haben, beschaffen Sie unverzüglich den neuen Ford-Lastwagen. Sie erfüllen eine Verpflichtung Ihren eigenen Interessen gegenüber.



FORD MOTOR COMPANY

Autorisierte Vertreter überall.

DER NEUE FORD-LASTWAGEN IST EINE VOLLKOMMENE NEUKONSTRUKTION. / VERLANGEN SIE UNSERN TECHN. KATALOG.