

Zeitschrift: Schweizerische Bauzeitung
Herausgeber: Verlags-AG der akademischen technischen Vereine
Band: 93/94 (1929)
Heft: 23

Werbung

Nutzungsbedingungen

Die ETH-Bibliothek ist die Anbieterin der digitalisierten Zeitschriften. Sie besitzt keine Urheberrechte an den Zeitschriften und ist nicht verantwortlich für deren Inhalte. Die Rechte liegen in der Regel bei den Herausgebern beziehungsweise den externen Rechteinhabern. [Siehe Rechtliche Hinweise.](#)

Conditions d'utilisation

L'ETH Library est le fournisseur des revues numérisées. Elle ne détient aucun droit d'auteur sur les revues et n'est pas responsable de leur contenu. En règle générale, les droits sont détenus par les éditeurs ou les détenteurs de droits externes. [Voir Informations légales.](#)

Terms of use

The ETH Library is the provider of the digitised journals. It does not own any copyrights to the journals and is not responsible for their content. The rights usually lie with the publishers or the external rights holders. [See Legal notice.](#)

Download PDF: 26.11.2024

ETH-Bibliothek Zürich, E-Periodica, <https://www.e-periodica.ch>

SCHWEIZERISCHE BAUZEITUNG

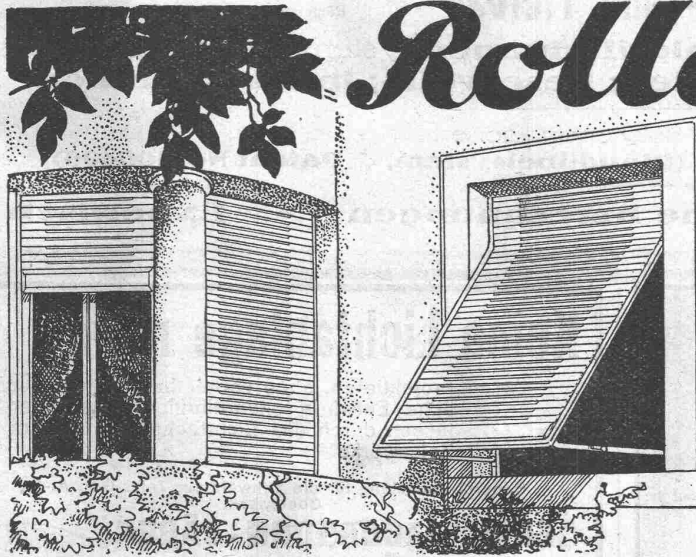
WOCHENSCHRIFT FÜR ARCHITEKTUR / INGENIEURWESEN / MASCHINENTECHNIK
REVUE POLYTECHNIQUE SUISSE

ORGAN DES SCHWEIZERISCHEN INGENIEUR- UND ARCHITEKTEN-VEREINS
UND DER GESELLSCHAFT EHEMAL. STUDIERENDER DER EIDG. TECHN. HOCHSCHULE
GEGRÜNDET 1883 VON ING. A. WALDNER / HERAUSGEGEBEN VON ING. C. JEGHER

Vereins-Mitglieder, beim Verlag: Schweiz 32 Fr.,
Ausland 40 Fr. jährl.; Nicht-Mitglieder: Schweiz
40 Fr., Ausland 50 Fr., bei der Post abonniert
40 Fr. / Einzel-Nummern 1 Fr. zuzüglich Porto

VERLAG CARL JEGHER, ZÜRICH
Dianastrasse 5 / Postcheck VIII 6110
Tel.: Selnau 45.07 ■ In Kommission
bei Rascher & Cie., Zürich u. Leipzig

Inserate durch die Aktiengesellschaft der Unter-
nehmungen RUDOLF MOSSE, Zürich / Die
viergespaltene Colonelzeile 50 Cts., Titelseite
80 Cts., ausländ. Anzeigen 60 Cts., Titelseite 1 Fr.



Rolladen

*Rolljalousien
aller Systeme
empfiehlt als Spezialität*

**WILH-
BAUMANN
HORGEN**

EISENBETONBAU
Industrieanlagen

P. ZIGERLI
Ingenieurbureau - ZÜRICH
Bahnhofstrasse 67
Telephon Uto 2984
Internationale Ausstellung Barcelona 1929
GOLDENE MEDAILLE

Schnelle
Ausführung von **Eisenkonstruktionen**
Eisenbaugesellschaft Zürich in Zürich

Vereinigte Werkstätten Löhle & Kern A.-G. für Eisenbau und W. Koch & Cie. Abt. Eisenbau

LUXFER

**Beton-Gitterfenster für Fabriken
sind billiger als schmiedeiserne**

Verlangen Sie Prospekte

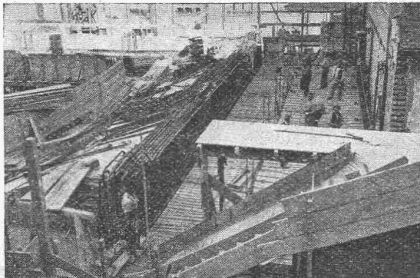
ROB. LOOSER & CIE., ZÜRICH

Telephon: Selnau 72.95

TERNER & CHOPARD, Ingenieurbureau

Zürich
Bahnhofstrasse 72

Telephon: Selnau 83.25
Telegramme: Terucho



Kino Kapitol, Basel



Römerstrassenbrücke in Winterthur

Armierter Beton

im

Hoch- und Tiefbau

Fundationen aller Art; **Ortspfahlgründungen** Systeme „Mast“ u. „Michaelis“
Brücken- und Wasserbauten; Reservoirs; Industriebauten

Moderne Holzkonstruktionen:

Heßer- und Fachwerksbauten (Ringdübelsystem, Patent No. 106496)

Bauleitungen ~ Statische Berechnungen ~ Expertisen

CERESIT
macht nasse
Keller u. Wohnungen
staubtrocken

CERESITOL
nicht sichtbarer Aussenanstrich
gegen Schlagregen!

WUNNER: OTC BITUMENWERKE S.A. UNNA

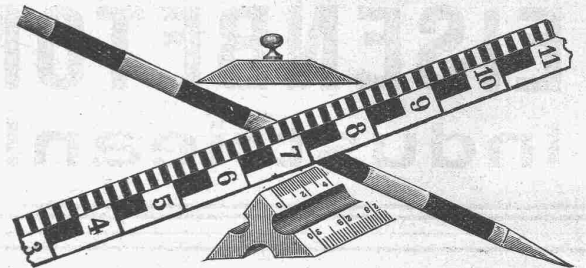
Verkaufsbureau und Lager:
GEORGES SIGG, Löwenstr. 17, ZÜRICH
Telephon: Selnau 98.70

Keine Lichtanlage mehr

projektieren, ohne vorher beleuchtungstechnische Entwürfe unverbindlich ausarbeiten zu lassen durch das Lichttechnische Institut der Zeisswerke.

General-Vertretung für die Schweiz der Zeiss-Ikon A.-G.,
Goerzwerk,

HERM. JACOBSONN - JÄGER, ZÜRICH 6.

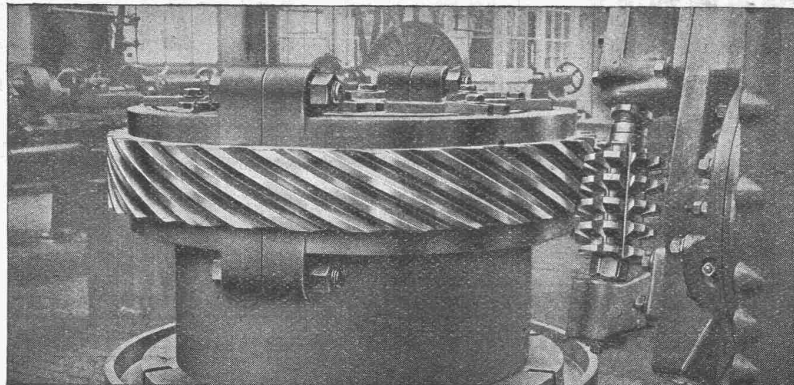


Massstabfabrik

SIEGRIST & Co., A.-G.

Stein a. Rh.

Spezialfabrik für Messgeräte — Gegründet 1876
Fabrikmarke: SIECO

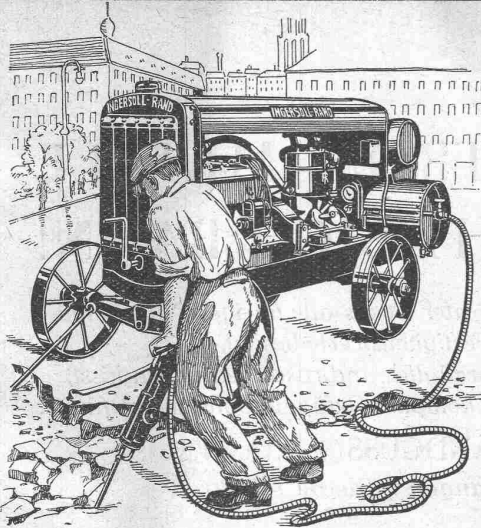


ZAHNRÄDER- FABRIK

Sauter, Bachmann & Cie., Netstal

**Zahnräder für jeden
Verwendungszweck.**

Grosses Steuerrad für Schiffs-Dieselmotor.



INGERSOLL-RAND

Kompressorenanlagen

(fahrbar und stationär)

Gesteinsbohrhämmer

Betonbrecher

Betonstampfer

sind unerreicht leistungsfähig und ökonomisch

INGERSOLL-RAND ist d. führende Weltmarke in Qualität u. Absatz

VERKAUF

MIETE

Offerten und Ingenieurbesuch kostenlos durch

ROBERT AEBI & CIE., A.G., ZÜRICH

INGENIEURBUREAU

TELEPHON: SELNAU 17.50

MASCHINENFABRIK

Die volle Bausumme wird ausbezahlt

Bei Abnahme der Arbeit, die 10-prozentige Garantie fällt fort! Das Betriebskapital wird frei für neue Unternehmungen.

Diese von allen Unternehmern ersehnte Erleichterung verwirklichen Sie durch den Abschluß einer

Garantie-Versicherung

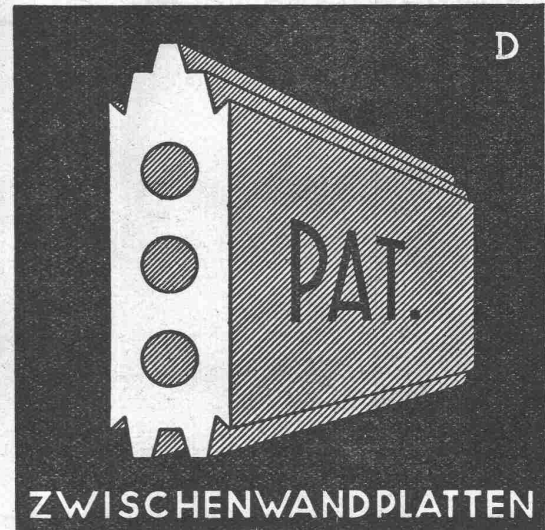
bei der



„ZÜRICH“ Allgem. UNFALL-
und Haftpflicht-Versicherungs-Aktiengesellschaft
Generaldirektion in ZÜRICH Mythenquai 2

Vergünstigungen gemäß Vertrag mit dem Schweizerischen Ingenieur- und Architekten-Verein beim Abschluß von Unfall-Versicherungen

GIPS-UNION



ZWISCHENWANDPLATTEN

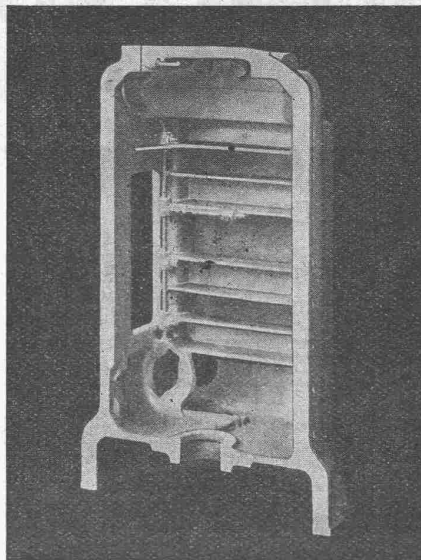
A.G. ZÜRICH

DIAMOND-FIBER

Platten, Stäbe, Röhren.

Diamond Insulation (Leatheroid). Celoron Tissu für geräuschlose Getriebe. Bakelit-Produkte, „Turbonit“, Papier, Platten, Stäbe, Röhren, Fassonartikel. Fiber-Celoron, hochwertigstes Material für mechanische und elektrische Zwecke. Hartgummi. Glimmer. Mikanit. Galalit. Celluloid. Cellon (schwer entflammbar). Oel-Leinen. Isolierband (Vorwerk). Isolierschläuche. Asbest. Stopfbüchsen-Packungen „SEA“, für alle Zwecke, Drücke u. Temperaturen (halten jahrelang). Trolit für Radio etc. Cellon-Lacke.

Zwilchenbart A.-G., Techn. Abt., Basel



ELEKTRON-METALL BRICHT SICH BAHN!

*weil es viel leichter ist als alle übrigen Nutzmanmetalle,
weil es hohe Festigkeitswerte besitzt,
weil es sich vorzüglich und rasch bearbeiten lässt,
u. ein sauberes, kompaktes Gefüge im Sandguss aufweist.*

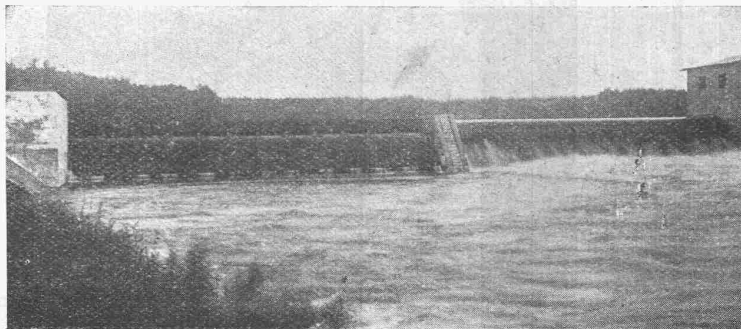
SANDGUSS (Spez. Gew. 1,8)
Stangen / Bleche / Röhren

A.-G. OEDERLIN & CIE., BADEN

HUBER & LUTZ, INGENIEURBUREAU, ZÜRICH

Moderne Wehranlagen

Stampfenbachstrasse 75



Dachwehr, 50 m breit, in der Neisse bei Rothenburg O. L.

Hydraulisches Dachwehr

bestes Wehr für Eisabfuhr,
bewährt auch bei Geschiebeführung,
über 100 Wehre im Betrieb.

Automatische Überfallklappen
Abflussregulierungen
Rechen, Kolksicherungen

Saugüberfälle

20 jährige Erfahrungen
Beste Zeugnisse

DAVERIO & CIE., A.-G., ZÜRICH



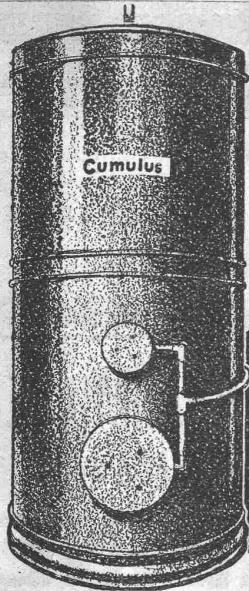
erstellt
auf Grund langjähriger Er-
fahrungen:

Mechanische und pneumatische **TRANSPORT- ANLAGEN**

in

**stationärer, fahrbarer
und schwimmender
Anordnung.**

Automatische Schiffs-Entladung in Ar-
beitsstellung.

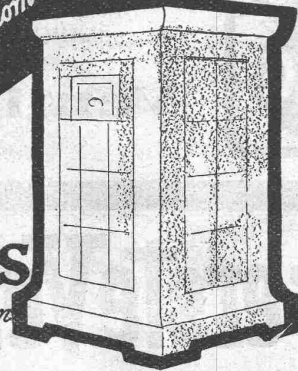


Cumulus
elektr. Heisswasserspeicher

*Elektr. Akkumulier-Apparate
zur Ausnutzung des billigen Nachtstromes*

Verlangen Sie
unsere Kataloge

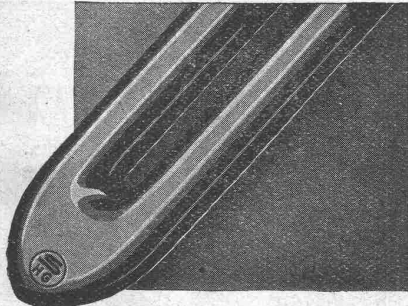
Primulus
elektr. Akkumulier-Ofen



*Ganz automatisch. Unerreichte Qualität. Unübertroffen
im Nutzeffekt.*

Fr. Sauter A.G. Basel

**SCHMIDT'SCHE
HEISSDAMPF G.M.B.H
KASSEL-WILHELMSHÖHE**



DIE **SHG**-MARKE DES
**SCHMIDT-
ÜBERHITZERS**

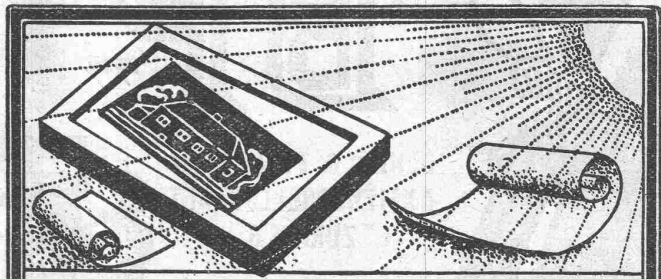
das Wahrzeichen des aus den Rohren selbst geschmiedeten Umkehrendes.
FÜR SCHMIDT GROSSROHR-ÜBERHITZER
LOKOMOTIVEN: SCHMIDT KLEINROHR-ÜBERHITZER

Vertreter für die Schweiz: Inq. Ed. Gams / Zürich 8

SPERRHOLZPLATTEN

Zur Vermeidung des Nachtrodnens und Risigwerdens von Holzfüllungen in Türen, Täfer, Decken etc. verwenden Sie nur prima trockenverleimte Sperrholzplatten aus der **FABRIK VON AD. AESCHLIMANN IN MEILEN.**

Muster und Preise zu Diensten.



Lichtpausen - Plandruck
Lichtpauspapiere - Pauspapiere
Lichtpausapparate

Schweiz. Lichtpausanstalten A.-G.
vorm. Hall & Co.
Zähringerstr. 55 - ZÜRICH - b./Leonhardplatz

Joh. Müller Centralheizungen
als Spezialität

RÜTI (ZCH) TEL. 30 • ZÜRICH 1. BELLEVUE. TEL. HOTTINGEN 324 • CHUR. TEL. 160

Behälterbau

Druckrohre, Tanks, Silos, Bunker,
Kessel, Blecharbeiten Gasbehälter
etc.

Brücken-, Hoch- u. Industriebauten,
Masten, Stauwehre, Krane, Fenster,
Tore, Türen

BUSS & BASEL



Trockenanlagen

für Holz, Leder, Papier, Wolle, Garne, Stoffe, Teigwaren, Photoplatten, etc., erstellt die

Ventilator A.-G., Stäfa-Zürich

Ueber 10,000 lufttechnische Anlagen geliefert — Prospekte auf Wunsch

Der erste Versuch

mit „BP“ Benzin hat überzeugt.
Prüfen Sie nun
„BP“ PETROL;
auch dieses hält schärfster Kritik
stand.

„BP“ Petrol ist für Indu-
striezwecke, für Motoren und als
Leuchtpetrol unübertroffen.



„BP“

BENZIN & PETROLEUM
AKTIENGESELLSCHAFT
ZÜRICH 6



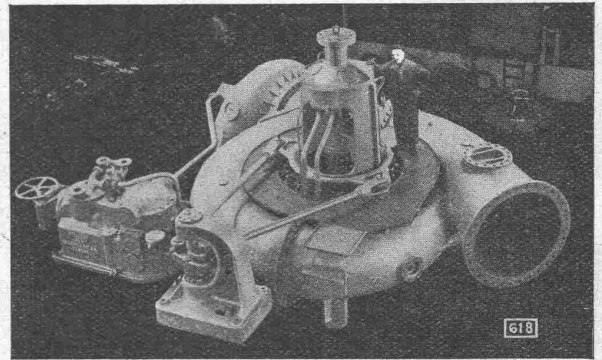
Ateliers des CHARMILLES S. A.
Genève

TURBINES

HYDRAULIQUES

RÉGULATEURS
DE
PRÉCISION

Importantes installations
& nombreuses références



SALTOS DEL ALBERCHE — MADRID
3 turbines Francis à axe vertical de 8150 CV.
sous chute de 63 mètres.



GESELLSCHAFT DER
L'ON ROLL'SCHEN EISENWERKE

CLUS

EISENWERK CLUS
IN KLUS (KT. SOLOTHURN)

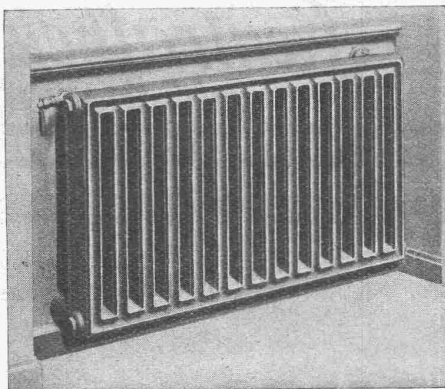


Radiator
für freie
Aufstellung

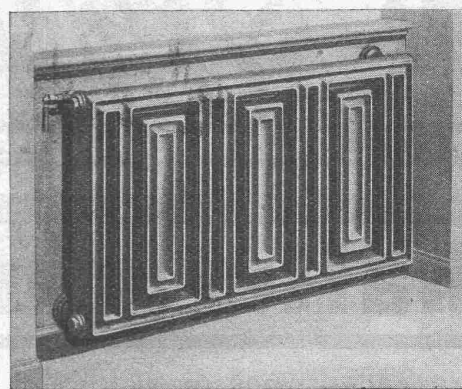
Wirksam
sauber
und
zweckmässig

Strahlung
nach vorn

Luft-
wärmende
Rückseite

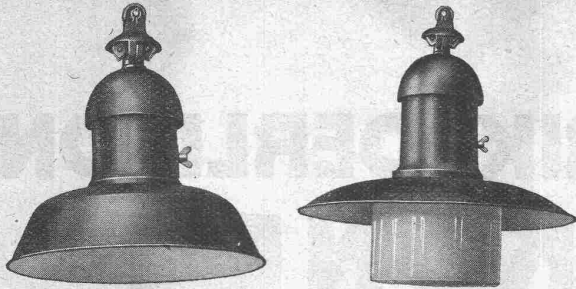


⊕ Patent **Columbus Normal-Radiator**



Columbus Sonder-Radiator ⊕ Patent

Beste
Ausführung
erfordert
Wandfüsse
und
verdeckte
Anschlüsse
Spezialhahn
und
Rücklauf-
Ver-
schraubung



ARMA

ZWECKLEUCHTEN
für INNEN- und AUSSENBELEUCHTUNG

Schweizer Qualitätsfabrikat

Unverbindliche Ingenieurbesuche
Beste Referenzen

LICHTTECHNIK A.-G.
ZÜRICH Seestrasse No. 336 Telefon: Uto 46.16

(Fabrik in Herisau)



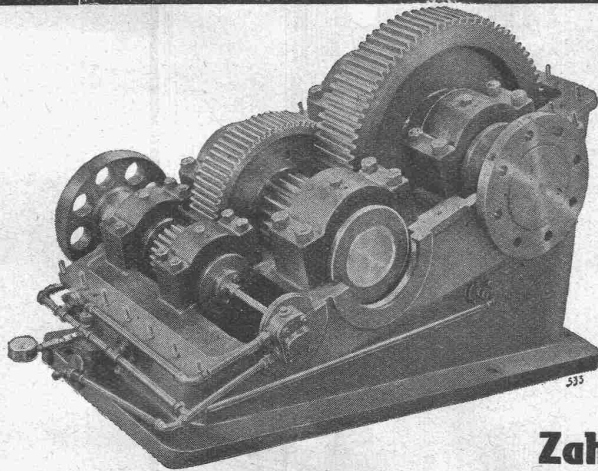
BAMAG
TRANSMISSIONEN

sind auf Grund eines jahrzehntelangen wissenschaftlichen Studiums u. langjähriger, umfangreicher Versuche auf dem Gebiete der Wirtschaftlichkeit und Betriebssicherheit eingehend durchforscht. Sie verbürgen grösste Sparsamkeit durch Verringerung der Verluste um 40 bis 60% des Betriebstoffverbrauches, der Wartung und des Verschleisses, und sind in diesen Vorzügen unvergleichlich.

Berlin-Anhaltische Maschinenbau
Aktiengesellschaft Dessau

Zweigniederlassung der **BAMAG-MEQUIN** Aktiengesellschaft

Vertreter: **MAX SPEERLI**, Ing., **HÖNGG** bei Zürich, Zürcherstr. 93



Reduktionsgetriebe für Drahtzug

MAAG - ZÄHRNÄDER A.-G. ZÜRICH

Komplette Reduktions- und Tourenerhöhungs-Getriebe

ZÄhrnradpumpen

ZÄhrnräder für alle Verwendungszwecke

A.-G. CONRAD ZSCHOKKE, DÖTTINGEN (Aargau)

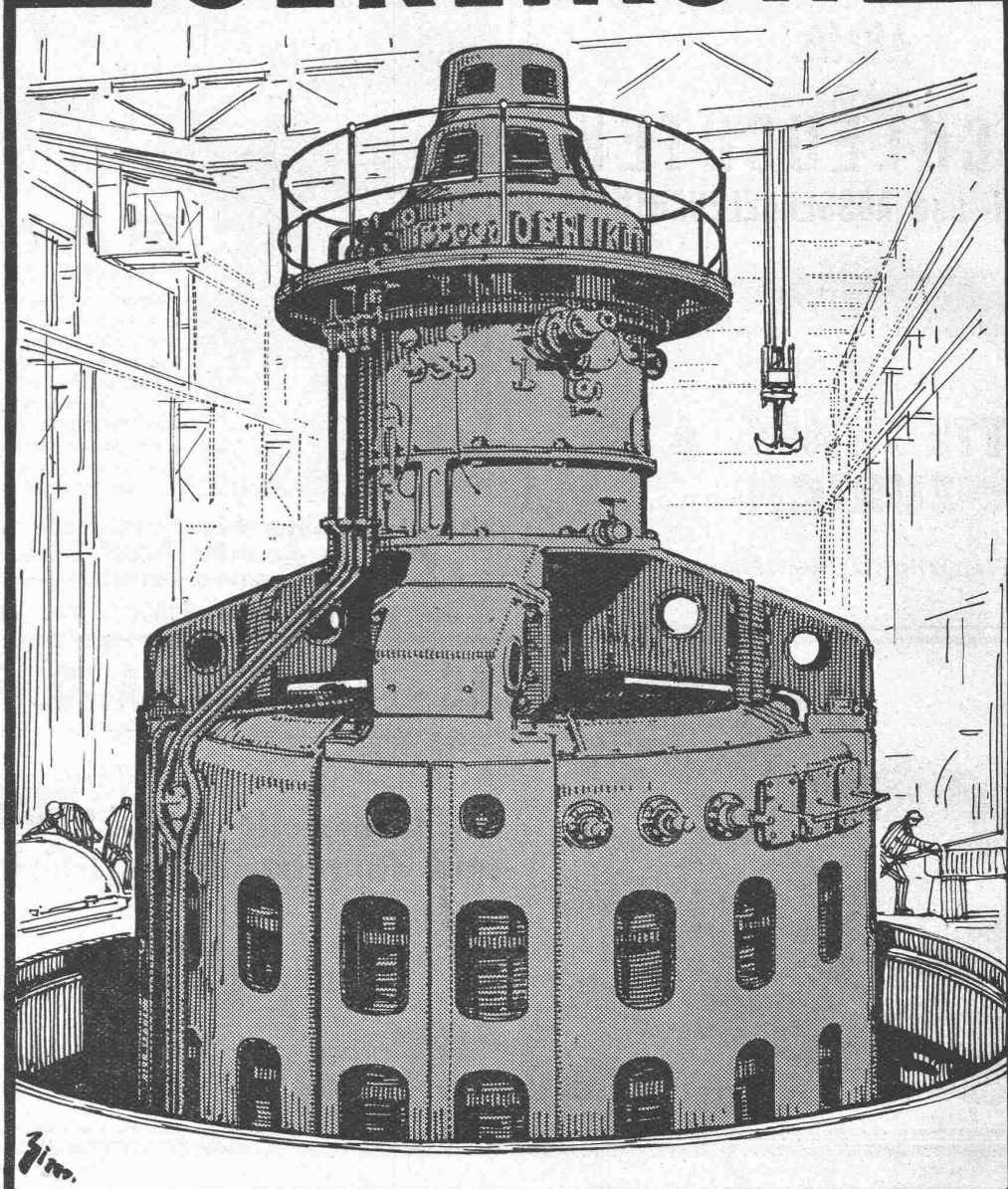
EISENBAU: Brücken, Hoch- und Industriebauten, Stauwehre, Maste, Konstruktionen für Bauinstallationen, Krane, Kessel- und Blecharbeiten, Druckrohre, Treppen, Fenster etc.

Spezialitäten: Verzinkung (Metallisierung mit Zink, Blei, Aluminium, Kupfer etc.) nach dem M. U. Schoop'schen Verfahren. (Behälter für chemische Zwecke). — Personen- und Materialschleusen für Druckluftgründungen. — Wellblechbaracken für jeden Zweck (Baubaracken, Garagen etc.)

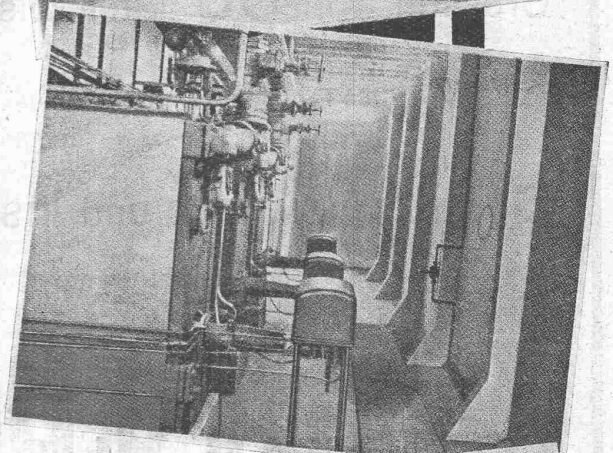
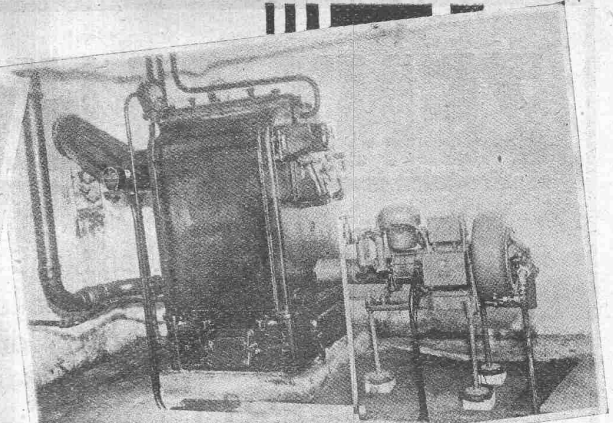
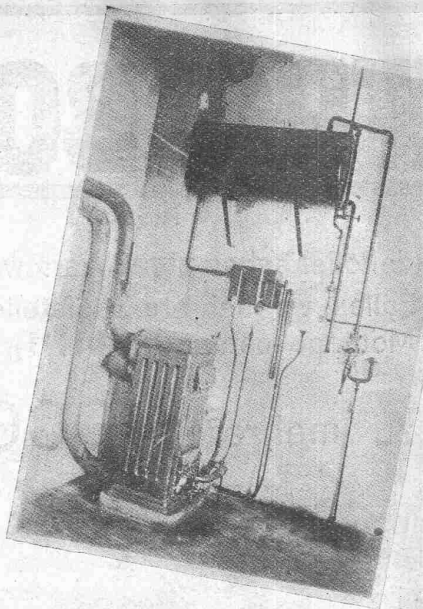
INGENIEURBUREAU.

MASCHINENFABRIK OERLIKON

OERLIKON



KRAFTWERK HANDECK
4vertikale GENERATOREN
von je 30000 kVA

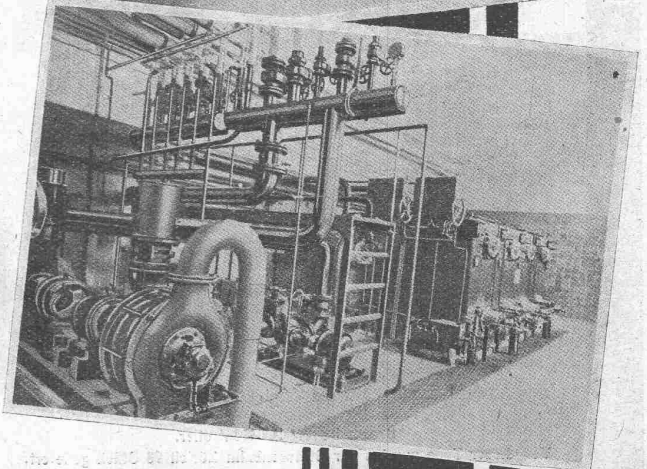
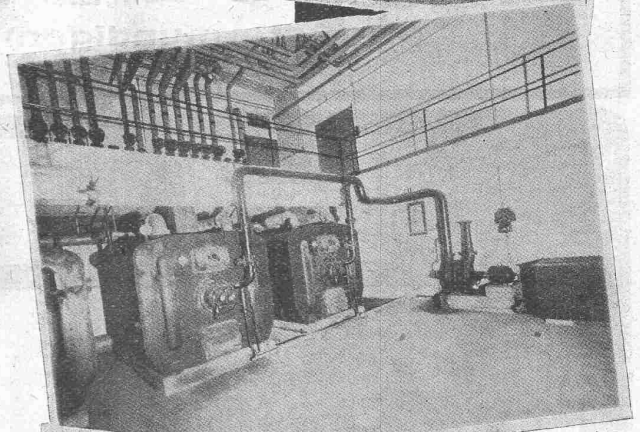


Die Zentralheizung mit Ölfeuerung

entspricht durch ihre ausserordentlich rationelle und hygienische Betriebsart höchsten Ansprüchen. Sie ist nicht allein die ideale Heizung von Krankenhäusern, Hotels, Geschäftshäusern und Banken, sondern ebenso sehr von Wohnhäusern und Villen.

Die Ölfeuerung kann in jede bestehende Zentralheizungsanlage eingebaut werden. Verlangen Sie unsere kostenlose technische Beratung, die für Sie ganz unverbindlich ist.

LUMINA A.G.
SIHLPORTE
ZÜRICH



ZENT-ELEKTRO-BOILER

funktionieren zuverlässig. Wand- und Badeboiler haben **zwei** Warmwasser-Anschlüsse. Dadurch werden in allen Fällen, wo mehrere Zapfstellen gewünscht werden, die Montagekosten **verbilligt**.

Grössen von **30** Liter bis zu mehreren **1000** Liter Inhalt

Für Prospekte und Gratisauskunft beliebe man sich zu wenden an die

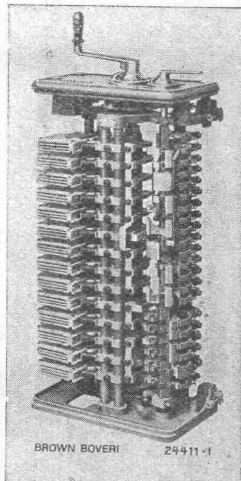
Elektrizitätswerke und Installateure

oder direkt an die

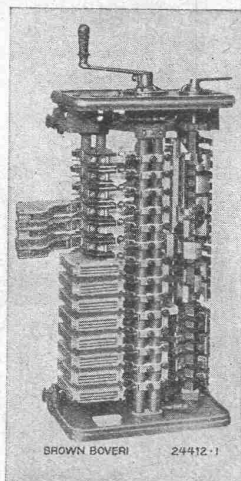
ZENT A.-G. BERN
(Ostermundigen)



B B C



BROWN BOVERI 24411-1



BROWN BOVERI 24412-1

Brown Boveri PN-Kontroller.

Von dieser Type wurden der Strassenbahn Zürich 98 Stück geliefert.

PLATTFORMKONTROLLER

TYPE P und PN

für **Strassen- und Nebenbahnen**

Ausführung für Gleichstrom von 600 bis 1500 Volt

Jedes Schaltelement mit eigener Blasung, Hammerkontakte durch Nockenscheiben betätigt, somit Wegfall der empfindlichen Kontaktfinger

daher

Geringste Abnutzung und Abbrand,
Unbedeutende Wartung,
Sehr lange Lebensdauer.

Bei einer Strassenbahn in Westfalen hat ein Kontroller ohne jede Unterhaltsarbeit in 16 1/2 Monaten 71 161 Wagenkilometer durchfahren und bleibt unter Plombenverschluss weiter in Betrieb.

Man verlange Druckschriften

A.G. BROWN, BOVERI & C^{IE} BADEN (SCHWEIZ)
Verkaufsbureaux: Baden, Basel, Bern, Lausanne